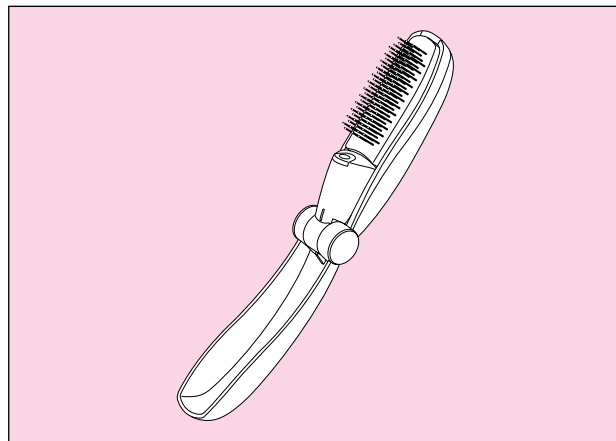


Panasonic

Ion Hair Brush

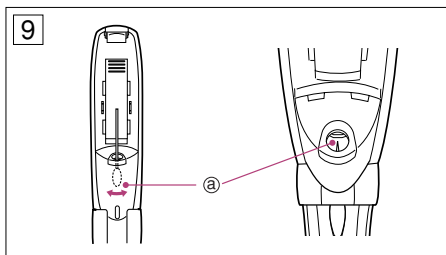
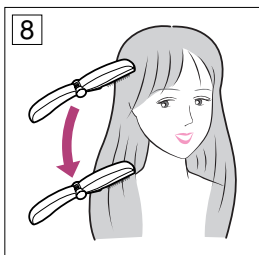
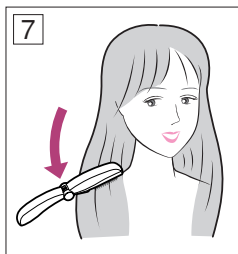
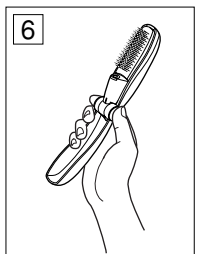
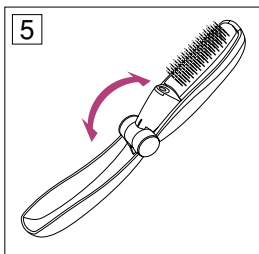
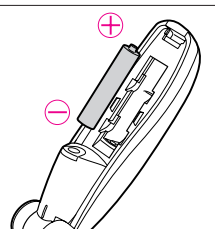
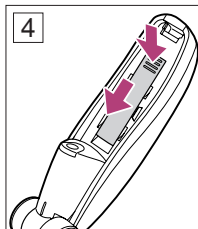
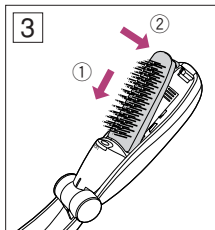
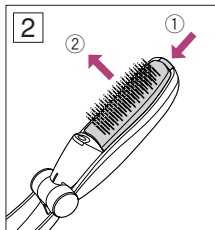
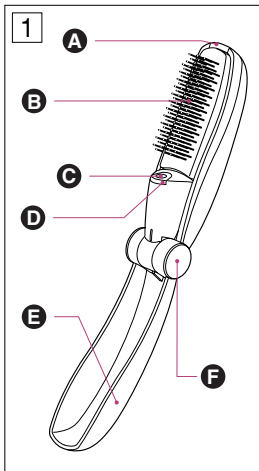
Operating Instructions

Model No. EH2203



Matsushita Electric Works, Ltd.

1048, Kadoma, Osaka 571-8686, Japan



Описание устройства (Рис. 1)

- А Кнопка отсоединения щетки для волос
- В Щетка для волос
- С Отверстие выхода ионов
- Д Индикатор питания (зеленый)
- Е Ручка
- Ф Шарнир

Установка и отсоединение щетки

Отсоединение щетки (Рис. 2)

- 1 Нажмите на кнопку отсоединения щетки.
- 2 Потяните щетку и снимите ее.

Установка щетки (Рис. 3)

- 1 Совместите выступы на нижней части щетки с пазами в корпусе.
- 2 Нажмите на щетку так, чтобы она защелкнулась на корпусе устройства.

Установка батареи (Рис. 4)

(Батарея приобретается отдельно)

1. Снимите щетку и затем откройте крышку отделения батареи.
2. Установите одну щелочную батарею стандарта AAA (LR03).
3. Установите на место крышку отделения батареи и затем щетку.
 - Убедитесь в соблюдении правильной полярности + и – батареи.
 - Не используйте аккумуляторную батарею.
 - Извлеките батарею, если устройство не будет использоваться длительное время.

Использование щетки для волос с функцией ионизации

1. Возьмитесь одной рукой за головку и второй за ручку устройства и

раскройте его приблизительно на 180 градусов. (Рис. 5)

- При открытии щетки для волос с функцией ионизации выключатель включится, индикатор питания загорится, и устройство немедленно начнет генерацию отрицательно заряженных ионов.
 - Вы можете почувствовать запах из-за образования небольшого количества озона. Это абсолютно безвредно.
 - При включении щетки вы услышите жужжащий звук. Это нормальное явление, свидетельствующее о генерации ионов.
2. Не забудьте закрыть щетку после использования. Закройте щетку так, чтобы погас индикатор питания.

Эффективное использование щетки для волос с функцией ионизации

1. Перед расчесыванием
 - Вы можете немного намочить волосы.
 - После мытья волос шампунем высушите их приблизительно на 70%.
 - Для усиления ионизирующего воздействия держите щетку положив пальцы на поворотный шарнир. (Рис. 6)
2. Откройте щетку и убедитесь, что индикатор питания светится.
3. Расчешите щеткой концы волос. (Рис. 7)
4. Медленно расчесывайте волосы, начиная от их корней. (Рис. 8)
 - Расчешите волосы как с внутренней, так и внешней стороны.

- Для волос средней длины процесс расчесывания должен занимать около 3 минут.
5. Если вы озабочены влажностью ваших волос, сначала высушите их.
 - Однако следует отметить, что использование щетки на сухих волосах снижает эффективность воздействия отрицательно заряженных ионов.

Чистка

Чистка щетки

1. Снимите щетку с корпуса и помойте ее в воде.
2. Затем полностью высушите щетку для волос. Не сушите щетку под прямыми лучами солнца.
3. Как минимум один раз в месяц удаляйте пыль или волосы со щетки для волос при помощи другой щетки.

Чистка отверстия выхода ионов

Для поддержания количества генерируемых отрицательно заряженных ионов в течение длительного периода времени следует периодически (раз в шесть месяцев) чистить отверстие выхода ионов.

1. Перед чисткой не забудьте снять щетку и извлечь батарею.
2. Используя ватный тампон, аккуратно протрите (около 5 раз) центральную часть детали (А), расположенную внутри отверстия выхода ионов. (Рис. 9)

Предупреждение

- Храните в местах, недоступных для детей.
- Не допускайте попадания каких-либо инородных предметов, например, заколок для волос, в отверстия

устройства.

- Не используйте устройство рядом с пожароопасными веществами (бензин, аэрозоли, растворители и т. п.).
- Не храните устройство в ванной, душевой или в других помещениях с повышенной влажностью.
- Не допускайте намкания устройства.
- Не берите устройство мокрыми руками.
- Не меняйте конструкцию, не разбирайте и не ремонтируйте.
- Не наносите средства для волос, такие как лак или средства для мытья волос, непосредственно на щетку.
- Удаляйте любые загрязнения при помощи ткани, смоченной в мыльной воде. Не используйте бензин, растворитель или спирт.
- Поврежденное или неисправное устройство следует вернуть в центр обслуживания клиентов или уполномоченному агенту по обслуживанию клиентов. Не пытайтесь пользоваться неисправным устройством и не ремонтируйте его самостоятельно.
- если индикатор питания темный, батарея разряжена. Замените батарею на новую.

Характеристики

Питание: от батареи

Размер батареи:

1 щелочная батарея AAA (LR03)
(продается отдельно)

Вес: около 95 г (с батареей)