



GEO D Advantages

- Propagation cohérente des ondes grâce au guide d'onde hyperbolique sophistiqué (HRW™) GEO Nexo
- Sortie à profil de vélocité constante avancé à partir d'une courbure du front d'onde de 5°
- Système de fixation à compression avec des angles logarithmiques allant de 0,2° à 10°
- Déploiement du système aisé avec le GeoSite (Laser), configurable par le logiciel GeoSoft2 et contrôlable par le réseau EtherSound™
- Innovation acoustique légendaire de Nexo pour un système d'assemblage vertical abordable utilisant un unique module
- Technique performante pour les applications fixes et mobiles depuis les théâtres jusqu'aux grands stades.

GEO D10



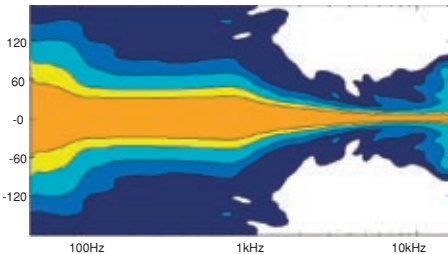
L'enceinte trois voies GEO D10 de Nexo est un module destiné aux assemblages verticaux, doté d'un niveau de sortie exceptionnel des fréquences médiums et graves (sensibilité nominale 105 dB SPL/1W à 1 m) pour un seul haut-parleur 12 pouces, couplé à un DPD (Directivity Phase Device) propriétaire.

Le contrôle de directivité MF/HF verticale du GEO D10 dépend de l'assemblage et la couverture MF/HF horizontale est ajustable à 80° ou 120°. Le TDcontroller numérique NX242 de Nexo, compatible EtherSound™, optimise la cohérence MF/HF, tandis que les deux transducteurs de 8

pouces montés latéralement offrent une exceptionnelle couverture cardioïde dans les basses fréquences.

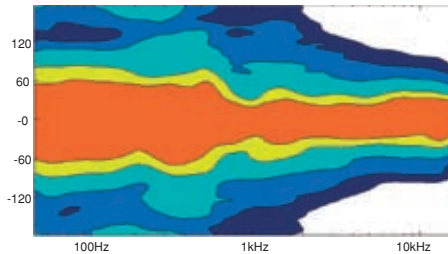
Un système d'accrochage complet optimise la conception d'assemblages spécifiques aux lieux d'implantation avec des réglages d'angles à pas logarithmiques, entre les enceintes, calculés par le logiciel GEOSoft2. Le GEOBUMPER, qui se place aussi bien au sommet qu'à la base de l'assemblage, facilite l'accrochage et permet de fixer jusqu'à 24 GEO D ensemble ou d'empiler sur scène un GEO D10 sur un GEO SUB ou un CD18.

COUVERTURE VERTICALE DU GEO D10



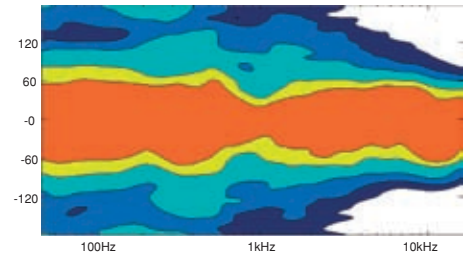
Réponse hors de l'axe du GEO D10

COUVERTURE HORIZONTALE DU GEO D10 - CONFIGURATION 80°



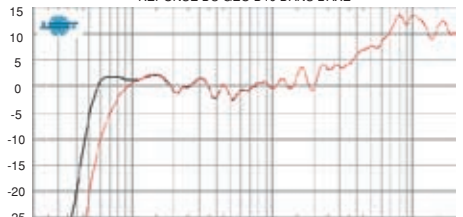
Réponse hors de l'axe du GEO D10

COUVERTURE HORIZONTALE DU GEO D10 - CONFIGURATION 120°



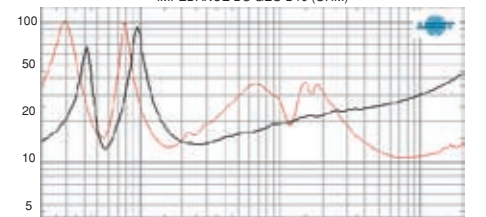
Réponse hors de l'axe du GEO D10

RÉPONSE DU GEO D10 DANS L'AXE



— FC : 1 GEO D10 en mode "crossover", lissage 1/3 d'octave
— FC : 1 GEO D10 en mode "overlap", lissage 1/3 d'octave

IMPÉDANCE DU GEO D10 (OHM)



— FC : Impédance des hauts parleurs avant du GEO D10
— FC : Impédance des hauts parleurs arrière du GEO D10





NEXO est l'un des leaders mondiaux de la fabrication de systèmes acoustiques pour la sonorisation. Créée en 1979, la société se consacre à la mise au point de solutions pratiques avec des techniques solides. Chaque nouvelle conception commence par un processus propriétaire de simulation informatique sophistiqué, qui permet de modéliser et de simuler précisément chaque paramètre pour obtenir des gains de performances et des réductions de coût. La gamme des produits NEXO comprend des enceintes, des systèmes électroniques de contrôle analogique et numérique et des amplificateurs, tous conçus pour fournir une qualité sonore homogène et une fiabilité à long terme pour un large éventail d'applications.

NEXO S.A.
Parc d'Activité
du Pré de la Dame Jeanne
B.P. 5
60128 PLAILLY
Tel: +33 1 48 63 19 14
Fax: +33 1 48 63 24 61
e-mail: info@nexo.fr

NEXO LatAM
Tel: +1 305 677 9322
Fax: +1 360 234 7870
e-mail: info@nexo.fr

NEXO Asia
GPO Box 806
Hong Kong
SAR China
Tel: +852 9096 3472
Fax: +852 2104 3214
e-mail: info@nexo.fr

SPÉCIFICATIONS PRODUIT GEO D10

Composants	HF : 1 moteur d'aigus 3 pouces, gorge 1,4 pouces 16 ohms avec HRW (hyperboloid reflective wavesource) de 5°. MF/LF (monté à l'avant) : 1 HP 12 pouces (30 cm) grande excursion neodyme 16 ohms.
Hauteur x largeur x prof	380 x 744 x 750 mm (15" x 29 1/3" x 29,5") en incluant le système d'accrochage. Hauteur entre les axes d'articulation de 344 mm (13,5").
Forme	Trapézoïdale 10°.
Poids	57 kg (125,7 lb) net, incluant le système d'accrochage.
Connecteurs	1 Amphenol EP6 à 6 broches pour signal "In"; 1 Amphenol AP6 à 6 broches pour signal "Through".
Fabrication	Multiplis bouleau baltique finition grainée noire.
Finition face avant	Grille métal moulée peinte gris foncé.
Points mobiles	Système d'accrochage complet. Réglage des angles entre enceintes = 0,2°, 0,315°, 0,5°, 0,8°, 1,25°, 2°, 3,15°, 5°, 6,3°, 8° et 10° (pas logarithmique).

SPÉCIFICATIONS SYSTÈME GEO D10 avec TDController NX242

Réponse en fréquence [a]	60 Hz – 19 kHz ± 3 dB.
Plage utile @-6dB [a]	55 Hz – 20 kHz ± 6 dB.
Sensibilité 1 W @ 1 m [b]	105 dB SPL nominal (103 dB SPL large bande).
SPL crête @ 1 m [b]	Selon configuration [d]
Dispersion [c]	Plan vertical : dépend de l'assemblage [d] Plan horizontal : configurable à 80/120° Basse fréquence : cardioïde.
Fréquence de coupure	LF-MF : 300 Hz actif MF-HF : 1,1 kHz passif ou actif (configurable en interne).
Impédance nominale	HF : 16 ohms ; LF/MF avant : 16 ohms, LF arrière : 16 ohms.
Amplification recommandée 3 GEO D10 en parallèle	HF : 875 à 1550 watts en 4 ohms ; MF/LF avant : 1750 à 3100 watts en 4 ohms LF section arrière : 1750 à 3100 watts en 4 ohms.
4 GEO D10 en parallèle	HF : 1000 à 1800 watts en 4 ohms MF/LF avant : 2000 à 3600 watts en 4 ohms LF section arrière : 2000 à 3600 watts en 4 ohms.
6 GEO D10 en parallèle	HF : 1650 à 3000 watts en 2 ohms MF/LF avant : 3300 à 6000 watts en 2 ohms LF section arrière : 3300 à 6000 watts en 2 ohms.

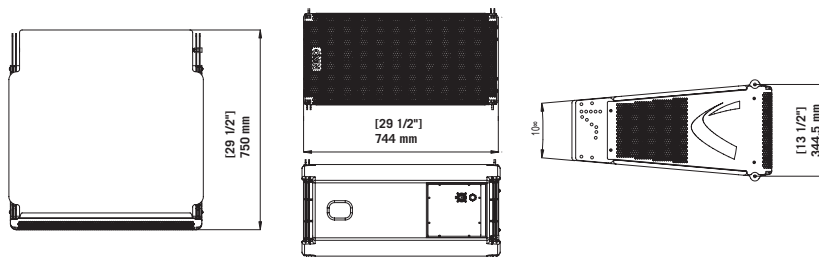
UTILISATION DU SYSTÈME

Contrôleur électronique	Les presets du TDcontroller numérique NX242 (avec carte NXtension) sont précisément adaptés aux enceintes de la série GEO D et comportent des systèmes de protection sophistiqués, ainsi que des algorithmes DSP de directivité cardioïde avancés. L'utilisation des enceintes de la série GEO D, sans NX242 (avec carte NXtension) correctement câblé, donne un son de qualité médiocre et peut endommager des composants.
Assemblage d'enceintes	Les assemblages de moins de 3 GEO D10 donnent un contrôle de dispersion médiocre et ne sont ni recommandés ni supportés.
Subbasses	Le GEO SUB directionnel étend la réponse aux basses fréquences du système jusqu'à 35 Hz.
Câbles HP	Actif : 5-/6+ : HF ; 3-/4+ : LF/MF avant ; 1-/2+ : LF arrière. Passif : 5-/6+ : Non connecté ; 3-/4+ : LF/MF/HF avant ; 1-/2+ : LF arrière.
Système d'accrochage	Prière de se référer au manuel d'utilisation du GEO D avant toute mise en œuvre.

COMMANDE ET TRANSPORT

Emballage	Les GEO D sont emballés individuellement ou par groupe de 3 sur plateaux à roulettes. Commander GEO D10.
-----------	--

Dans le cadre d'une politique d'amélioration continue des produits, NEXO se réserve le droit de modifier ces caractéristiques sans préavis. [a] Courbes de réponse et données : champ lointain anéchoïque au dessus de 200 Hz, en demi-espace en dessous de 200 Hz. [b] Sensibilité & SPL crête : dépendants de la distribution spectrale. Mesure en bruit rose filtré. Se réfère à la bande passante spécifiée à ±3 dB. Les données sont obtenues pour des combinaisons enceinte + processeur + amplificateur recommandé. [c] Courbes et données de directivité : réponse en fréquence lissée en 1/3 d'octave, normalisée à une réponse dans l'axe. Données obtenues par traitement informatique des courbes de réponse hors de l'axe. [d] Prière de se référer au manuel d'utilisation du GEO D. Données de plage utile : capacité de réponse en fréquence avec suppression des pentes de crossover du TDcontroller.



LIMITE DE LA GARANTIE

Les enceintes et l'électronique NEXO sont garanties contre les défauts de fabrication ou de matériaux pendant une période de deux (2) années suivant la date d'achat originale. L'article défectueux sera réparé/remplacé, au choix de NEXO, gratuitement pour les matériaux/main d'œuvre. L'article doit être correctement emballé et adressé, par envoi prépayé, à un centre de distribution/service NEXO agréé. Une réparation non agréée entraîne l'annulation de la garantie. La garantie NEXO ne couvre pas l'extérieur ou la finition et ne s'applique pas aux articles que NEXO considère comme défectueux à la suite de malveillance, accidents, modifications ou tout type d'utilisation erronée. Toutes les images et les textes de cette brochure sont la propriété de NEXO SA et considérés comme exacts. Néanmoins les spécifications peuvent être modifiées à tout moment sans préavis.

NEXO