

Meet... Voici... Di hola a...



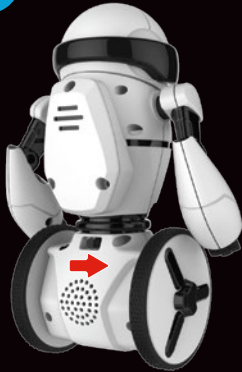
Démarrage rapide (Sans application)

En mode par défaut, la lumière sur le torse du MiP est bleue.



1

PILES



Installer les piles et actionner l'interrupteur marche/arrêt (ON/OFF)

2

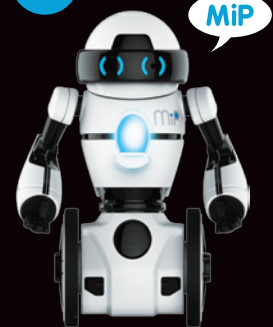
MISE EN ROUTE



L'allonger face contre terre sur une surface plane. Patience jusqu'à ce que le MiP émette un signal sonore dans son langage.

3

LANCEMENT



Poser MiP™ sur ses roues. Le maintenir jusqu'à ce qu'il commence à se balancer sur lui-même ; à ce moment relâcher le MiP, il se maintiendra seul.

4

MODE PAR DÉFAUT - CONTRÔLE AVEC LES MAINS (voir ci-dessous) :



Avancer



Reculer



Gauche / Droite



Arrêt

5

MODES MiP™ - COMMANDE MANUELLE :

Pour changer le mode du MiP, tourner sa roue gauche et observer le changement de lumière sur son torse.



8 modes :

(Pour plus de détails sur les modes, voir le manuel d'utilisation)

- Par défaut
- Balade
- Danse
- Enchaînement
- Connexion
- Cage
- Suivi
- Empilement



Démarrage rapide (Avec l'application)



En mode connexion, la lumière sur le torse du MiP est verte et il dit "App !" qui confirme la liaison avec le mobile..



7

6 JEUX DIFFÉRENTS :

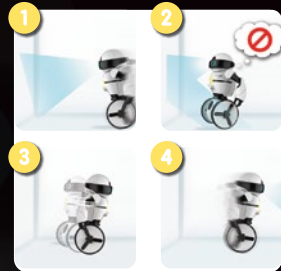
Enchaînement :

MiP peut mémoriser jusqu'à 50 mouvements.



Balade :

MiP explore son environnement en évitant les obstacles.



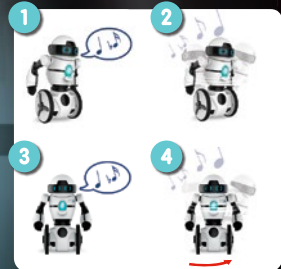
Suivi :

MiP détecte et suit les gestes de vos mains.



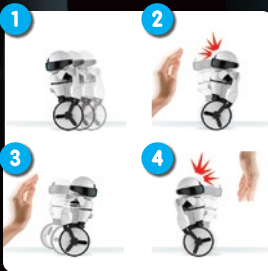
Danse :

MiP danse sur sa propre musique ou sur la vôtre lorsqu'il est connecté.



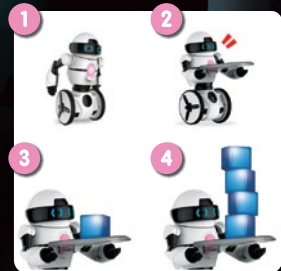
Cage :

Empêchez MiP d'échapper à vos griffes en barrant toutes ses issues en mettant votre main devant ses yeux. Il émettra un son de victoire s'il parvient à s'échapper.



Empilement :

Fixe le plateau et essaie d'empiler un maximum d'objets dans le temps imparti.



Pour une description détaillée des modes, consulter le manuel d'utilisation.