

## 5 DÉMARRAGE ET ARRÊT DE L'AUTOMOWER® 305

Voir chapitres 4.3 et 4.4 du manuel d'utilisation.

### DÉMARRAGE

1. Ouvrez le carter en appuyant sur le bouton ARRÊT.
2. Mettez l'interrupteur principal en position 1. Quand vous faites ceci pour la première fois, une séquence de démarrage commence au cours de laquelle vous sélectionnez, entre autres, un code PIN à quatre chiffres.
3. Appuyez sur le bouton DÉMARRAGE.
4. Fermez le carter.

### ARRÊT

Appuyez sur le bouton ARRÊT.



## 6 RÉGLEZ LA TONDEUSE EN FONCTION DE VOTRE PELOUSE.

Voir chapitres 6.3 et 6.4 du manuel d'utilisation.

Voici quelques astuces sur les principaux réglages de votre Automower® 305.

Tous les réglages de votre Automower® 305 s'opèrent par le biais des fonctions du menu.

### RÉGLEZ LA TONDEUSE EN FONCTION DE LA TAILLE DE VOTRE PELOUSE.

Les résultats de tonte dépendent du temps de tonte. Ajustez le temps de tonte en fonction de votre pelouse à l'aide de la fonction *Minuterie*.

Si la tondeuse passe trop souvent : la pelouse aura l'air d'avoir été piétinée.

Si la tondeuse passe trop rarement : la pelouse ne sera pas tondu convenablement.

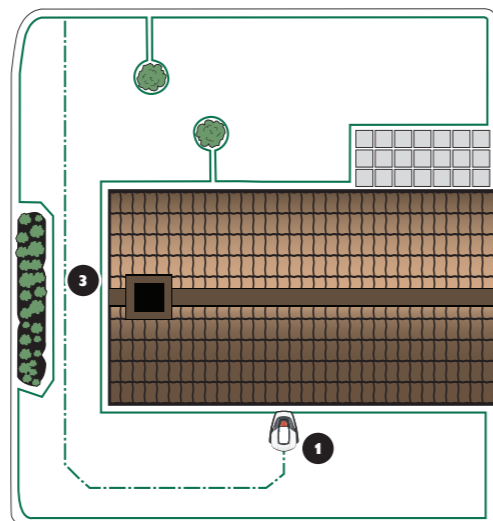
### MINUTERIE

Vous décidez les heures de la journée et les jours de la semaine pour la tonte de votre pelouse. L'Automower® 305 tond environ 30 m<sup>2</sup> par heure chaque jour. Exemple : si votre pelouse s'étend sur 300 m<sup>2</sup>, il convient de faire fonctionner la tondeuse 10 heures par jour en moyenne.

### RÉGLAGE DE LA TONDEUSE POUR LES PASSAGES ÉTROITS

Les passages étroits de votre pelouse compliquent la tâche de la tondeuse pour trouver la station de charge. Utilisez la fonction *Test Sortie* pour vérifier que la tondeuse arrive à passer dans les passages les plus étroits.

1. Placez la tondeuse dans la station de charge.
2. Sélectionnez *Test Sortie (Installation- Test Sortie)* dans le menu de la tondeuse et appuyez sur OK. Appuyez ensuite sur le bouton Démarrage et fermez le carter.
3. Vérifiez si la tondeuse suit le câble guide le long du passage.
  - a. Si la tondeuse traverse le passage : le test est réussi !
  - b. Si la tondeuse ne traverse pas le passage : passez d'un guide large à un guide moyen. Si nécessaire, il est possible de recourir à la plus petite largeur de guide.

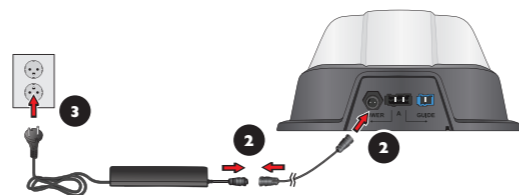


# COMMENCER AVEC HUSQVARNA AUTOMOWER® 305

## 1 INSTALLATION ET BRANCHEMENT DE LA STATION DE CHARGE

Voir chapitre 3.2 du manuel d'utilisation.

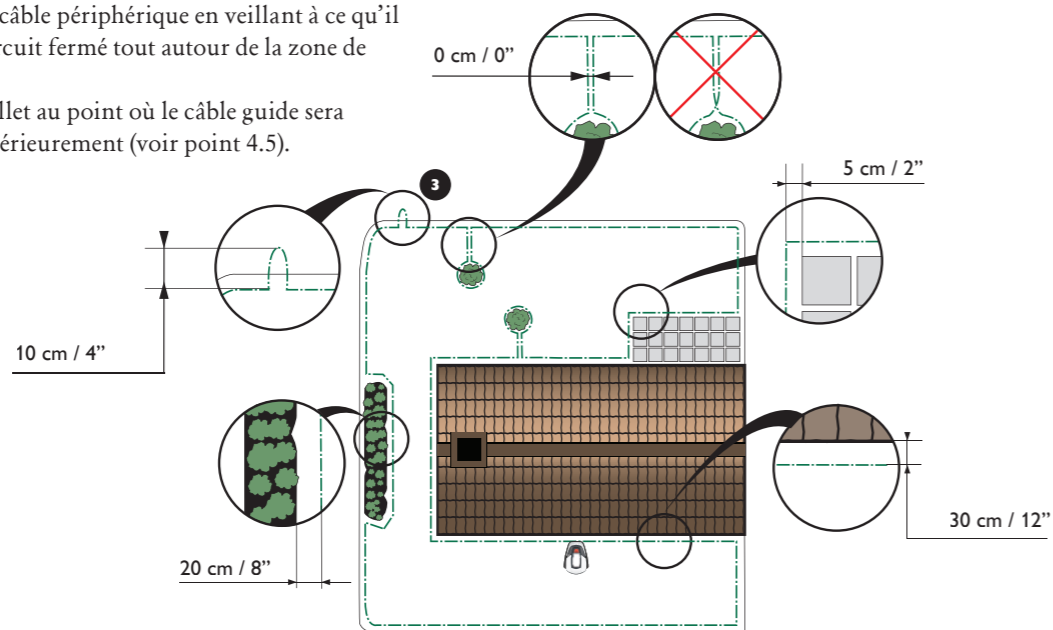
1. Placez la station de charge à un endroit central de la zone de tonte, avec un grand espace ouvert face à elle, et sur une surface relativement horizontale.
2. Branchez le câble basse tension du transformateur à la station de charge et au transformateur.
3. Branchez le transformateur à une prise murale de 230 V.



## 2 CHARGEMENT DE LA BATTERIE ET POSE DU CÂBLE PÉRIPHÉRIQUE

Voir chapitres 3.3 et 3.4 du manuel d'utilisation.

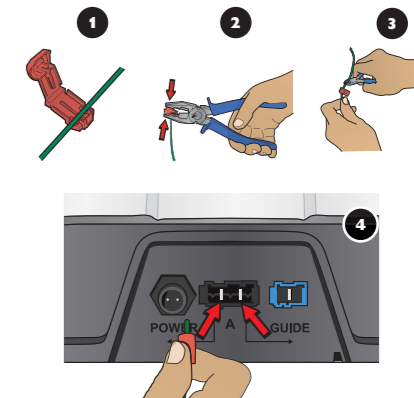
1. Placez l'Automower® dans la station de charge pour charger la batterie pendant la pose du câble périphérique. Mettez l'interrupteur principal en position 1.
2. Déployez le câble périphérique en veillant à ce qu'il forme un circuit fermé tout autour de la zone de travail.
3. Faites un œillet au point où le câble guide sera connecté ultérieurement (voir point 4.5).



## 3 CONNEXION DU CÂBLE PÉRIPHÉRIQUE

Voir chapitre 3.5 du manuel d'utilisation.

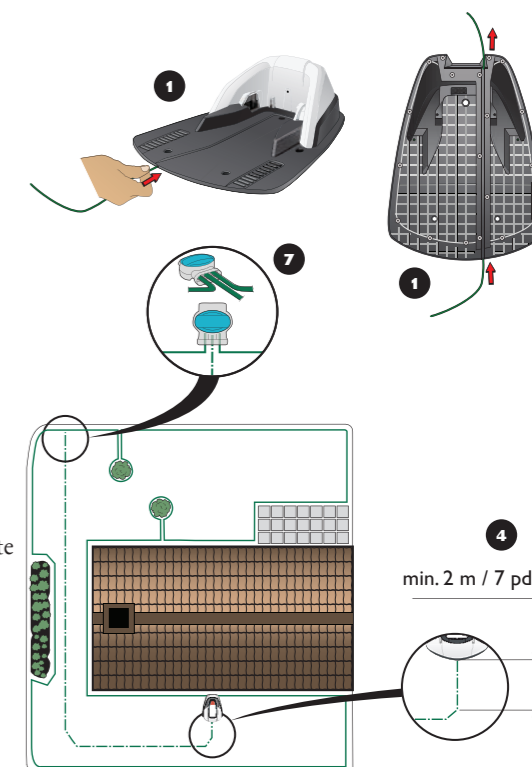
1. Ouvrez le connecteur et placez les extrémités du câble dans les rainures de chaque connecteur.
2. Serrez les connecteurs à l'aide d'une pince.
3. Coupez tout excédent de câble périphérique. Coupez 1 à 2 cm au-dessus des connecteurs.
4. Introduisez les connecteurs dans les broches de contact, portant la lettre A, de la station de charge. Il est important que le câble de droite soit connecté à la broche de droite et le câble de gauche, à la broche de gauche.



## 4 POSE ET BRANCHEMENT DU CÂBLE GUIDE

Voir chapitre 3.6 du manuel d'utilisation.

1. Faites passer le câble guide dans la rainure en bas de la station de charge.
2. Branchez le connecteur au câble guide de la même façon que le câble périphérique, conformément aux instructions ci-dessus.
3. Branchez le connecteur à la broche de contact indiquée par Guide sur la station de charge.
4. Posez le câble guide à au moins 2 mètres de la partie frontale de la station de charge.
5. Faites courir le câble guide jusqu'au point du câble périphérique où se fera la connexion. Évitez de poser le câble dans des angles serrés.
6. Coupez le câble périphérique à l'aide d'une pince coupante au centre de l'œillet que vous avez fait au point 2.3.
7. Branchez le câble guide au câble périphérique à l'aide des coupleurs fournis. Pressez complètement les coupleurs à l'aide d'une pince.



1. Interrupteur principal
2. Bouton ARRÊT
3. Contacts de charge
4. LED de fonctionnement du câble périphérique et du câble guide
5. Indication de la hauteur de coupe
6. Affichage
7. Clavier

