

MAC 250 Krypton

Physique

- Long. base : 375 mm (14.8 in)
- Larg. base : 315 mm (12.4 in)
- Larg. lyre : 393 mm (15.5 in)
- Hauteur : 538 mm (21.2 in)
- Poids : 22.4 kg (49 lbs)

Effets

- Prisme 3 facettes remplaçable à grande vitesse de rotation

Gradateur/shutter

- Gradation complète
- Strobe progressif

Couleur

- 1 roue de couleur motorisée à 12 filtres remplaçables + blanc
- Demi couleurs
- Effet arc-en-ciel continu

Pan/Tilt

- Pan : 540 degrés
- Tilt : 257 degrés
- Résolution 16 bits

Gobos

- 1 roue de gobos motorisée avec 7 images remplaçables + blanc
- Fonction "Shake" (oscillation)
- Rotation continue de la roue

Mise au net

- Mise au net asservie de 2 m à l'infini

Optiques

- 5000 lumens
- Réflecteur de lumière froide en verre
- Faisceau à 20.6 degrés

Source

- Philips MSD 250/2 (250 W, 9000 K, 3000 h)
- Osram HSD 250/78 (250 W, 7800 K, 3000 h)
- GE CSD 250/2 (250 W, 9000 K, 2000 h)

Construction

- Modulaire et adaptée à l'entretien
- Capots en fibre composite anti UV
- Châssis antichoc
- Poignées de transport ergonomiques
- IP 20

Contrôle

- Protocole : USITT DMX-512
- Canaux : 14/17
- Signal : Embase XLR 3 & 5 pts à verrouillage, 1 – blindage, 2 – pt froid (-), 3 – pt chaud (+)

- Configuration, adressage : panneau de contrôle à LEDs ou boîtier MP-2

- Résolution Pan / Tilt : 16 bits
- Résolution d'indexation des gobos : 16 bits

- Mouvements : mode suiveur ou vectoriel
- Logiciel : téléchargement par lien sériel (MUF)

Refroidissement

- Ventilation faible bruit
- Régulation automatique de la ventilation

Accroche

- Montage dans n'importe quelle orientation avec 1 ou 2 crochets
- Embase de montage à loquets ¼ de tour
- Utilisable directement au sol

Alimentation

- Embase secteur : IEC 3 broches mâle
- Configuration par commutateur : 100/120/210/230/250 V, 50/60 Hz
- Consommation : 314 W, 2.7 A @ 120 V/60 Hz
- 323 W, 1.6 A @ 230 V/50 Hz

Accessoires livrés

- Lampe 250 W
- Embases T-omega pour MAC 250/300 à ¼ de tour
- Câble XLR, 5 m (16.4 ft), noir, 3 broches
- Câble d'alimentation, 3 m (9.8 ft), IEC 3 broches
- Manuel d'utilisation

Codes de commande

- MAC 250 Krypton en carton : 90225600
- MAC 250 Krypton en flight case : 90225610

Accessoires optionnels

- Flight case pour 2 machines : P/N 91510014
- Crochet standard G
- Crochet à mâchoires
- Boîtier MP-2
- Martin King Dome
- Dôme de protection extérieur
- Testeur Martin Wife

MAC 250 Entour

Physique

- Long. base : 375 mm (14.8 in)
- Larg. base : 315 mm (12.4 in)
- Larg. lyre : 393 mm (15.5 in)
- Hauteur : 538 mm (21.2 in)
- Poids : 22.4 kg (49 lbs)

Effets

- Prisme 3 facettes remplaçable à grande vitesse de rotation

Gradateur/shutter

- Gradation complète
- Strobe progressif

Couleur

- 1 roue de couleur motorisée à 12 filtres remplaçables + blanc
- Demi couleurs
- Effet arc-en-ciel continu

Pan/Tilt

- Pan : 540 degrés
- Tilt : 257 degrés
- Résolution 16 bits

Gobos

- 1 roue de gobos motorisée avec 7 images remplaçables + blanc
- 1 roue de gobos fixes équipée de 10 images métal remplaçable + blanc
- Fonction "Shake" (oscillation)
- Rotation continue de la roue

Mise au net

- Mise au net asservie de 2 m à l'infini

Optiques

- 5000 lumens
- Réflecteur de lumière froide en verre
- Optique à 17° installée
- Optique serrée à 14° fournie

Source

- Philips MSD 250/2 (250 W, 9000 K, 3000 h)
- Osram HSD 250/78 (250 W, 7800 K, 3000 h)
- GE CSD 250/2 (250 W, 9000 K, 2000 h)

Construction

- Modulaire et adaptée à l'entretien
- Capots en fibre composite anti UV
- Châssis antichoc
- Poignées de transport ergonomiques
- IP 20

Contrôle

- Protocole : USITT DMX-512
- Canaux : 15/18
- Signal : Embase XLR 3 & 5 pts à verrouillage, 1 – blindage, 2 – pt froid (-), 3 – pt chaud (+)

- Configuration, adressage : panneau de contrôle à LEDs ou boîtier MP-2

- Résolution Pan / Tilt : 16 bits
- Résolution d'indexation des gobos : 16 bits

- Mouvements : mode suiveur ou vectoriel
- Logiciel : téléchargement par lien sériel (MUF)

Refroidissement

- Ventilation faible bruit
- Régulation automatique de la ventilation

Accroche

- Montage dans n'importe quelle orientation avec 1 ou 2 crochets
- Embase de montage à loquets ¼ de tour
- Utilisable directement au sol

Alimentation

- Embase secteur : IEC 3 broches mâle
- Configuration par commutateur : 100/120/210/230/250 V, 50/60 Hz
- Consommation : 314 W, 2.7 A @ 120 V/60 Hz
- 323 W, 1.6 A @ 230 V/50 Hz

Accessoires livrés

- Lampe 250 W
- Optique à 14°
- Embases T-omega pour MAC 250/300 à ¼ de tour
- Câble XLR, 5 m (16.4 ft), noir, 3 broches
- Câble d'alimentation, 3 m (9.8 ft), IEC 3 broches
- Manuel d'utilisation

Codes de commande

- MAC 250 Entour en carton : 90225710
- MAC 250 Entour en flight case : 90225700

Accessoires optionnels

- Flight case pour 2 machines : P/N 91510014
- Crochet standard G
- Crochet à mâchoires
- Boîtier MP-2
- Martin King Dome
- Dôme de protection extérieur
- Testeur Martin Wife

MAC 250 Wash

Physique

- Long. base : 375 mm (14.8 in)
- Larg. base : 315 mm (12.4 in)
- Larg. lyre : 393 mm (15.5 in)
- Hauteur : 538 mm (21.2 in)
- Poids : 22.9 kg (50.4 lbs)

Gradateur/shutter

- Gradation complète
- Strobe progressif

Couleur

- Trichromie Cyan, Magenta, Jaune
- Roue de couleur motorisée à 6 filtres remplaçables + blanc

Pan/Tilt

- Pan : 540 degrés
- Tilt : 257 degrés
- Résolution 16 bits

Optiques

- 6800 lumens
- Faisceau à 18° avec optique standard, 35° avec frost
- Lentille Grand Angle à 59°, 67° avec frost
- Réflecteur dichroïque en verre

Source

- Philips MSD 250/2 (250 W, 9000 K, 3000 h)
- Osram HSD 250/78 (250 W, 7800 K, 3000 h)
- GE CSD 250/2 (250 W, 9000 K, 2000 h)

Construction

- Modulaire et adaptée à l'entretien
- Capots en fibre composite anti UV
- Châssis antichoc
- Poignées de transport ergonomiques
- IP 20

Contrôle

- Protocole : USITT DMX-512 (1990)
- Canaux : 13/19
- Signal : Embase XLR 3 & 5 pts à verrouillage mâle et femelle, 1 – blindage, 2 – pt froid (-), 3 – pt chaud (+)
- Configuration, adressage : panneau de contrôle à LEDs ou boîtier MP-2
- Résolution Pan / Tilt : 16 bits
- Mouvements : mode suiveur ou vectoriel
- Récepteur : RS 485 Opto-isolé
- Logiciel : téléchargement par lien sériel (MUF)

Refroidissement

- Ventilation faible bruit
- Régulation automatique de la ventilation

Accroche

- Montage dans n'importe quelle orientation avec 1 ou 2 crochets
- Embase de montage à loquets ¼ de tour
- Utilisable directement au sol

Alimentation

- Embase secteur : IEC 3 broches mâle
- Configuration par commutateur : 100/120/210/230/250 V, 50/60 Hz
- Consommation : 314 W, 2.7 A @ 120 V/60 Hz
- 323 W, 1.6 A @ 230 V/50 Hz

Accessoires livrés

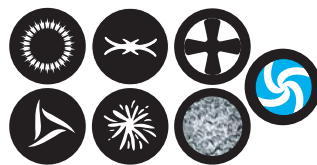
- Optique à 59°
- Lampe 250 W
- Embases T-omega pour MAC 250/300 à ¼ de tour
- Câble XLR, 5 m (16.4 ft), noir, 3 broches
- Câble d'alimentation, 3 m (9.8 ft), IEC 3 broches
- Manuel d'utilisation

Codes de commande

- MAC 250 Wash en carton : 90225810
- MAC 250 Wash en double flight case : 90225800

Accessoires optionnels

- Flight case pour 2 machines : P/N 91510014
- Crochet standard G
- Crochet à mâchoires
- Boîtier MP-2
- Martin King Dome
- Dôme de protection extérieur
- Testeur Martin Wife



Puissance et courant maximum

Ballast magnétique				
Tension	Hz	Watt	Amp	Facteur de puiss.
100 V	60 Hz	317 W	3.4 A	FP 0.9
120 V	60 Hz	314 W	2.7 A	FP 1.0
208 V	60 Hz	319 W	1.7 A	FP 0.9
230 V	50 Hz	323 W	1.6 A	FP 0.9
240 V	50 Hz	326 W	1.5 A	FP 0.9

Martin

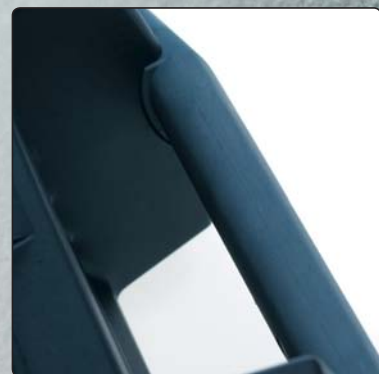
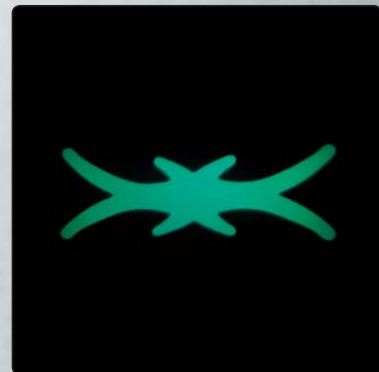
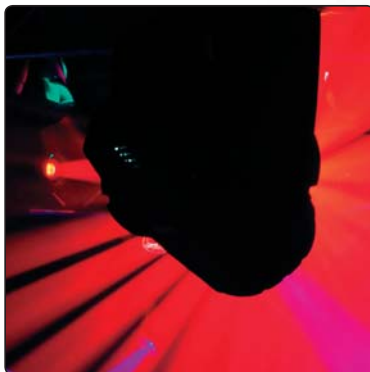
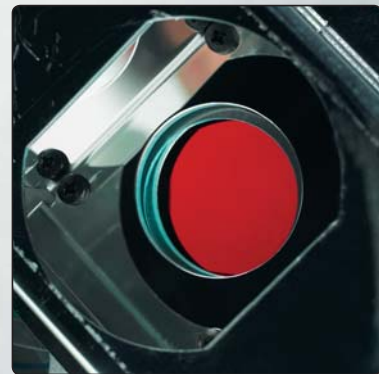



Martin



Entièrement construite sur de nouvelles bases pour de meilleures performances et pourvue d'un aspect élégant et racé, la série de lyres 250 Watts de Martin Professional est composée d'un fresnel, le MAC 250 Wash et de deux effets : le MAC 250 Krypton et son grand frère le MAC 250 Entour.

Particulièrement flexible, la série MAC 250 combine fort rendement et compacité, véritable outil idéal pour les clubs, les boutiques et les parcs à thème, les studios, l'événementiel et les tournées.





MAC
series

Contenu :

Introduction	2
MAC 250 Entour	4-5
MAC 250 Krypton	6-7
MAC 250 Wash	8-9
Série MAC 250	10-11
Spécifications	12



Le MAC 250 Entour dispose d'un train optique amélioré pour une qualité d'image supérieure. Associé à la large gamme d'effets graphiques, à l'optique achromatique et à la roue de gobos supplémentaire, il fait du Entour un outil puissant.

L'Entour dispose également d'un gradateur spécifique particulièrement fluide et uniforme. En créant de nouveaux standards de qualité d'image et de puissance, l'Entour s'avère idéal dès qu'un effet puissant est nécessaire : scène, studio, événementiel ou installation.





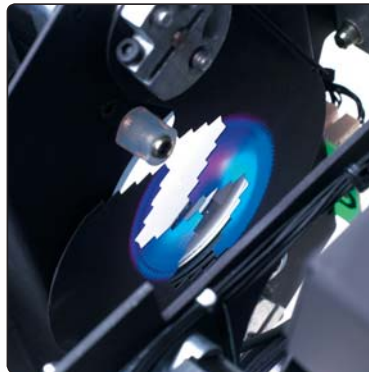
Optiques supérieures

Le MAC 250 Entour est équipé d'une optique achromatique à 17 degrés capable d'un net aussi affûté qu'un rasoir. Une lentille à 14° est également fournie pour les projections à plus grandes distances.



Gobos interchangeables

L'Entour dispose d'une roue de gobos tournants et indexables à 7 porte filtres plus blanc, équipée de gobos métal, verre dichroïque et verres texturés. Il dispose également d'une roue de gobos fixes équipée de 10 gobos métal donnant une grande variété d'effets graphiques directs ou par superposition. Cette dernière roue comprend une série de gobos iris pour parfaire la taille du faisceau.



Gradateur amélioré

L'Entour reçoit un gradateur haute résolution similaire à celui du MAC 2000 et qui fournit une gradation exceptionnellement fluide et uniforme du faisceau.



Manutention simplifiée

L'Entour est pourvu d'un système de blocage de tilt facile d'accès, multi-positions indispensable lors de manipulations fréquentes et de la maintenance, complété d'un mode d'utilisation silencieuse pour les endroits sensibles comme les studios.



Prisme et mise au net

La projection des gobos est enrichie d'un prisme tournant bidirectionnel à 3 facettes dont la vitesse est réglable. Ce prisme peut également être remplacé par des effets optionnels pour personnaliser le projecteur. L'Entour dispose d'une mise au net asservie pour compléter ses capacités de projection. Des macros préprogrammées sont incorporées au protocole DMX pour économiser de précieuses minutes d'encodage.



Le MAC 250 Krypton dispose d'une optique de haute qualité produisant un superbe faisceau d'une grande netteté, de gobos aux designs affinés, d'une nouvelle motorisation et d'une toute nouvelle conception modulaire simplifiant la maintenance.

Le MAC 250 Krypton est suffisamment équipé pour pénétrer un large éventail de marchés, depuis les clubs, installations à thèmes et autres lieux de loisirs jusqu'à l'événementiel et la scène.





Gradateur/shutter combiné

Gradation ultra fluide enrichie de deux courbes reproduisant soit une gradation purement linéaire, soit une gradation de type tungstène.

Stroboscope ultra rapide réglable jusqu'à 20 Hz.



Nouveaux gobos

Pour permettre de nouveaux visuels graphiques, la roue de gobos tournants et indexables propose une toute nouvelle série d'images sur support métal ou verre dichroïque. Pilotée sur une résolution de 16 bits, elle regroupe 7 images plus blanc, toutes indexables ou tournantes dans les deux sens et à vitesse variable.



Couleurs saturées

La roue motorisée à 12 filtres fournit des teintes riches et saturées ainsi que des effets de demi couleurs. Tous les filtres sont remplaçables : une large gamme de teintes permet aux concepteurs de composer leur palette pour affiner leur travail.



Prisme et mise au net

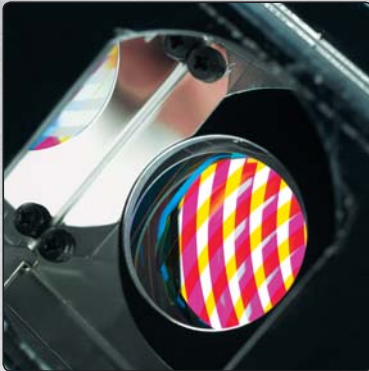
La projection des gobos est enrichie d'un prisme tournant bidirectionnel à 3 facettes dont la vitesse est réglable. Ce prisme peut également être remplacé par des effets optionnels pour personnaliser le projecteur. L'Entour dispose d'une mise au net asservie pour compléter ses capacités de projection. Des macros préprogrammées sont incorporées au protocole DMX pour économiser de précieuses minutes d'encodage.





Optiques supérieures

Basé sur la lampe à décharge Philips MSD 250/2 longue durée et sur une lentille Fresnel, le 250 Wash inonde de lumière une large zone (18 à 35°). Un simple changement de lentille frontale permet d'ouvrir sur 59 à 67° grâce au diffuseur 59°.



Trichromie CMJ et roue de couleur

Le système de trichromie CMJ (cyan, magenta, jaune) permet de reproduire virtuellement n'importe quelle couleur alors que la roue de couleur à 6 filtres + blanc vient le compléter de correcteurs de température de couleur et d'autres filtres. Tous sont remplaçables et la roue autorise les demi couleurs.



Zoom

Les effets de zoom sont réalisés avec un filtre de frost progressif.

Les transitions progressives du faisceau standard vers le grand angle reproduisent les mêmes effets que sur un fresnel 1 ou 2 kW traditionnel.

MAC 250 Wash

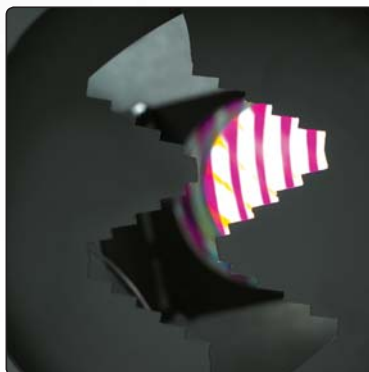
Le tout nouveau MAC 250 Wash est équipé d'une toute nouvelle technologie de réflecteur à haut rendement. Extraordinairement rapide et silencieux, il accueille également un frost progressif et un système de trichromie Cyan Magenta Jaune complété d'une roue de couleurs.

Reprenant les traits de la gamme MAC, le 250 Wash fait preuve d'une remarquable modularité et s'intègre admirablement dans le visuel de la gamme 250.



Tout en silence

Grâce aux toutes dernières technologies de ventilation, le MAC 250 Wash est exceptionnellement silencieux. La tête et la base sont équipées de capteurs de température pour optimiser la vitesse de ventilation, ce qui ramène le niveau de pollution acoustique à un niveau acceptable pour les théâtres et les studios TV.



Gradateur amélioré

L'Entour reçoit un gradateur haute résolution similaire à celui du MAC 2000 et qui fournit une gradation exceptionnellement fluide et uniforme du faisceau.



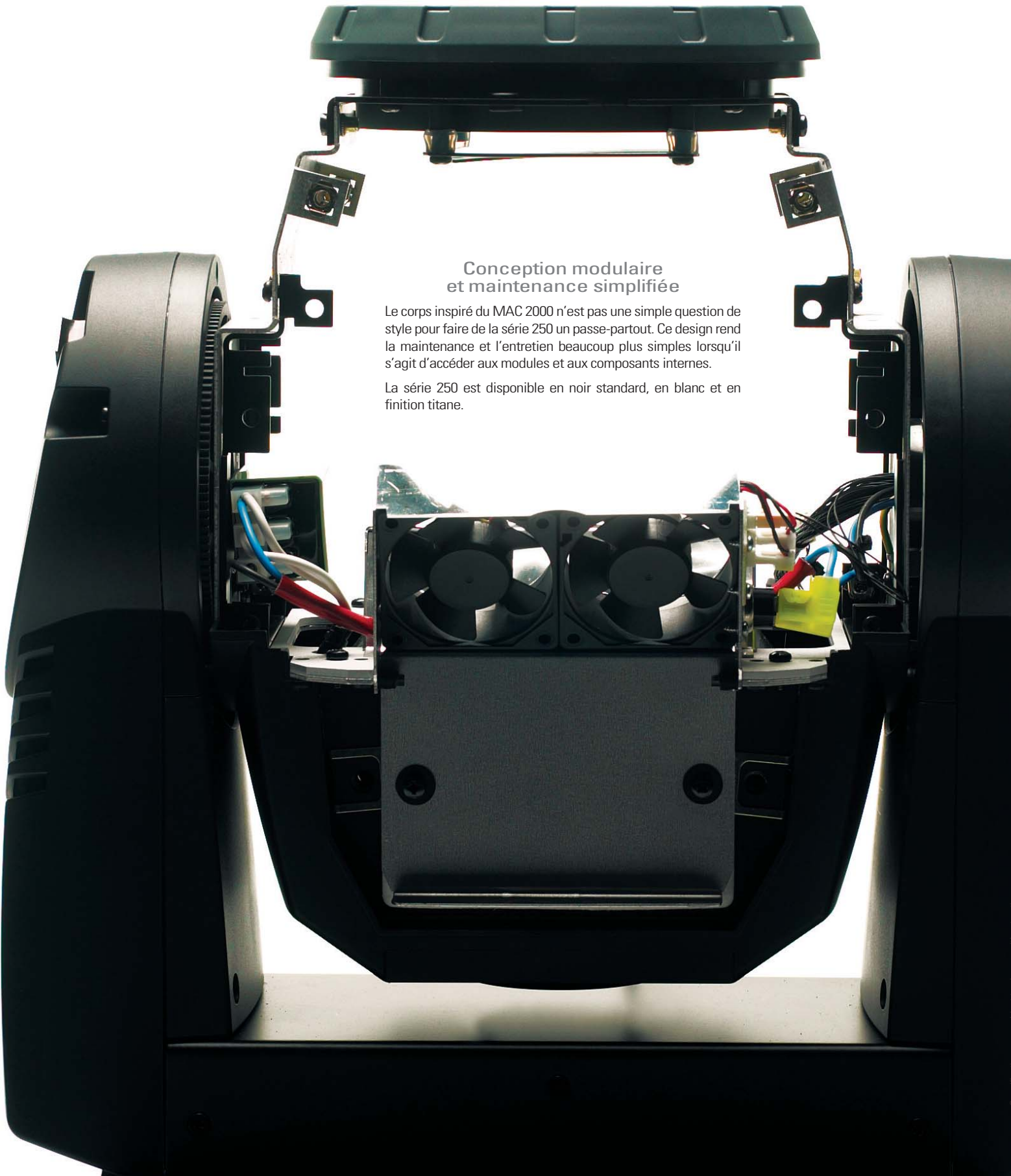
Série MAC 250

Développée pour l'excellence, à l'intérieur comme à l'extérieur.

Conception modulaire et maintenance simplifiée

Le corps inspiré du MAC 2000 n'est pas une simple question de style pour faire de la série 250 un passe-partout. Ce design rend la maintenance et l'entretien beaucoup plus simples lorsqu'il s'agit d'accéder aux modules et aux composants internes.

La série 250 est disponible en noir standard, en blanc et en finition titane.





Réflecteur en verre

Un réflecteur en verre dichroïque multicouches confère à la série MAC 250 son rendement exceptionnel, surpassant ses concurrents basés sur un système de condenseur optique.



Les lyres les plus rapides jamais produites par Martin

Les dernières technologies de motorisation pan/tilt donnent à la série MAC 250 des mouvements fluides, silencieux et ultra rapides. C'est la série de lyres la plus rapide jamais produite par Martin – et plus rapide que ses concurrentes. L'amplitude de mouvement est de 540° en pan et 257° en tilt. Si une machine est accidentellement décalée par un choc, sa fonction de correction de position automatique la réaligne dans la seconde.



Alimentation configurable

Le module d'alimentation aisément configurable est compatible avec tous les secteurs (tension et fréquence) du monde entier.



Flightcase

Pour une protection complète et adaptée pendant les transports, la série MAC 250 est disponible en flight case double et robuste. Fabriqués à partir des meilleurs matériaux, ces flight cases sont construits en bois multi plis étanchéisé de 9 mm et équipé de cornières de protection en aluminium, de coins en acier, de roulettes omnidirectionnelles et de poignées en acier encastrées à ressort de rappel pour faciliter les manutentions.

Des ouvertures dans le capot permettent de scanner rapidement le code barre des machines lors des entrées / sorties de stock.



Communications

Tous les MAC 250 sont compatibles DMX-512, équipés d'embases XLR 3 et 5 points en entrée comme en sortie et prêts pour accueillir les nouveaux standards de télécommande comme ACN ou les protocoles sur base Ethernet. Cette nouvelle série dispose d'un afficheur jaune à capteur de luminosité pour une configuration en toute circonstance. Le logiciel embarqué est capable de mémoriser les réglages pour permettre à chaque utilisateur de retrouver ses paramètres. L'afficheur à LED déploie des menus de configuration simples et des messages d'erreur concis.