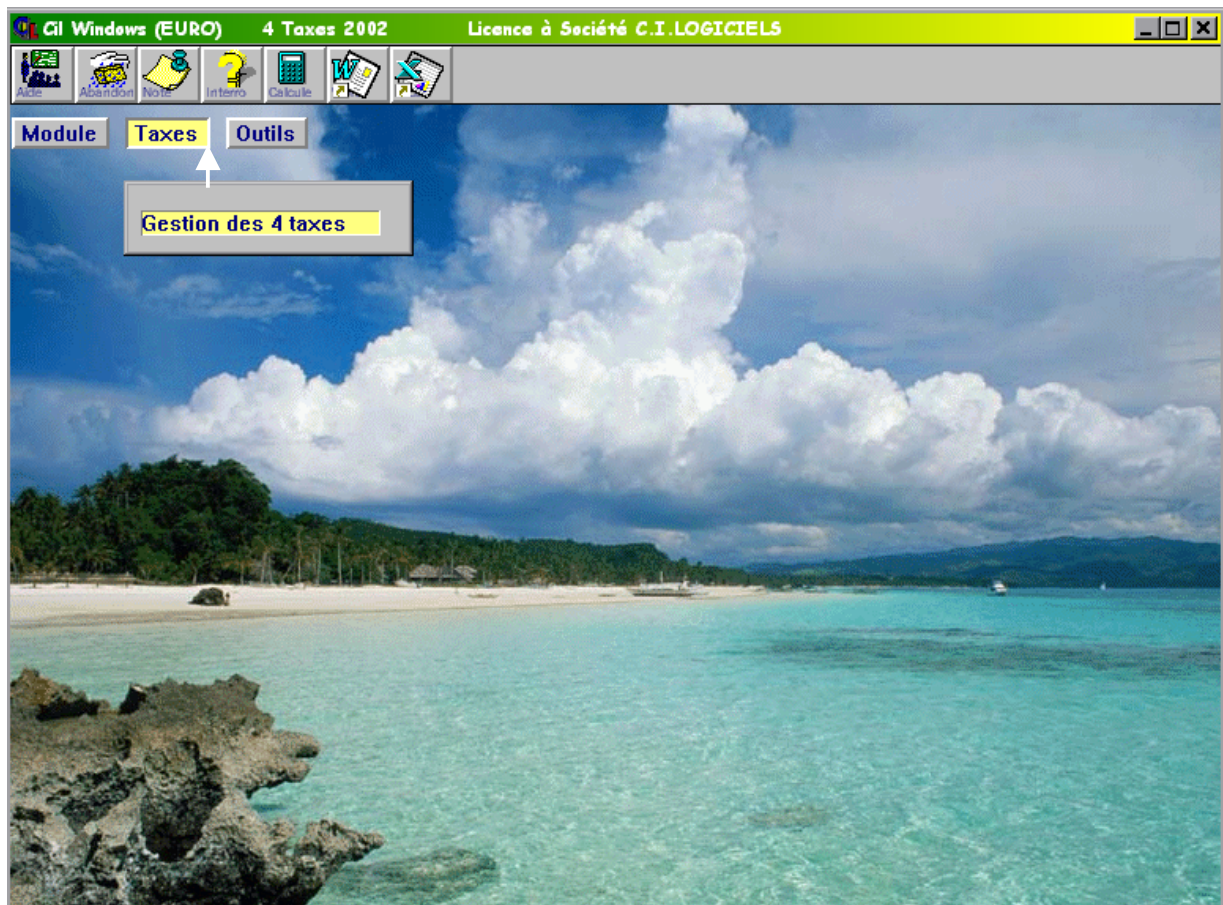


MANUEL LOGICIEL CIL 4 Taxes

MANUEL D'UTILISATION

Menu du module **4 Taxes**.



Tous Droits réservés
GTHL Informatique
CA de Carrière Beurrière II
49240 AVRILLE

GÉNÉRALITÉS

Le module *CIL* 4 taxes permet de gérer les 4 taxes : foncier bâti, foncier non bâti, professionnelle, habitation. Vous introduisez les bases, taux locaux, départementaux et nationaux. Vos décisions s'appuient sur une comparaison avec l'année précédente et en respect des règles légales. Le logiciel effectue les contrôles réglementaires soit entre les 4 taux locaux soit par rapport aux taux nationaux et départementaux. Vous pouvez effectuer indifféremment une variation proportionnelle ou des variations individuelles.

La sécurité logique.

L'accès au logiciel *CIL* est protégé par un mot de passe (facultatif).

Le budget de travail ainsi que l'exercice sont ceux de la comptabilité.

La sécurité physique.



Classiquement dans *CIL*, la sauvegarde (et la récupération) des données se fait sur disquette (ou autre) grâce à l'option du menu Outils. Aucune sauvegarde complémentaire n'est donc nécessaire, mais pensez bien à effectuer des sauvegardes de façon régulière (en double de préférence).

Le choix du budget et de l'année de travail.

Il s'effectue en comptabilité (Colonne *budget*, Choix budget de travail). Seul le budget principal de la commune est concerné. Consultez le manuel comptabilité pour plus d'aide.

La saisie des Taxes

Elle s'effectue en choisissant Gestion des 4 taxes dans la colonne *taxes* du menu.

Annotations:

- Année précédente pour comparaison.
- Exercice comptable actuel
- Monnaie : Franc ou Euro
- Taux nationaux
- Taux départementaux

ANNÉE 01						
Libellé	Base	Taux	Produit	Prod.%	Tx Nat	Tx Dép
Taxe d'habitation	2000000	4.00	80000	13.51	5.00	4.92
Foncier bâti	1000000	5.00	50000	8.45	5.00	5.00
Foncier non bâti	2800000	6.00	168000	28.38	9.00	8.65
Taxe professionnelle	4200000	7.00	294000	49.66	11.00	10.10
	10000000		592000	100.00		
Variation proportionnelle .						
ANNÉE 02						
Libellé	Base	Taux	Produit	Prod.%	Evol.Tx	Evol.Pr
Taxe d'habitation	2100000	4.08	85680	13.91	2.00	7.10
Foncier bâti	1200000	5.10	61200	9.93	2.00	22.40
Foncier non bâti	3000000	6.12	183600	29.80	2.00	9.29
Taxe professionnelle	4000000	7.14	285600	46.36	2.00	-2.86
	10300000		616080	100.00		

Vous indiquez les bases et taux de l'année précédente lors de la première utilisation du module. Chaque année vous indiquez les taux nationaux et, ainsi que les nouvelles bases et les taux que vous souhaitez voter, ou bien le pourcentage de variation proportionnelle de ces taux par rapport à l'année précédente.

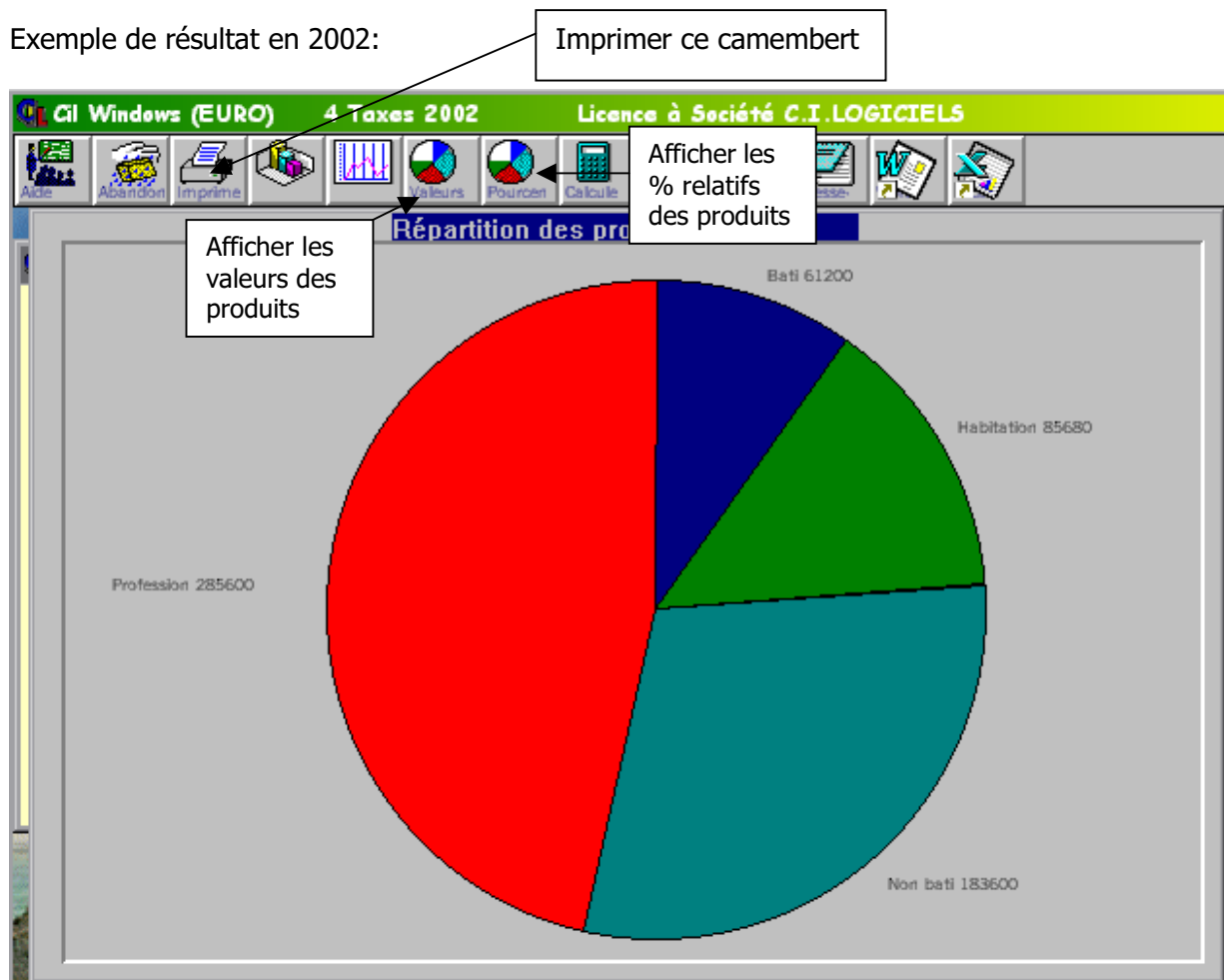
.Le logiciel calcule automatiquement les produits obtenus, la part de chacun dans la recette globale (Colonne Prod. %), le pourcentage d'évolution du taux par rapport à l'année précédente, et le pourcentage d'évolution du produit.

Les contrôles d'augmentation (Foncier et Professionnel) inter-taxes sont toujours actifs. Les contrôles d'augmentation par rapport aux moyennes départementales et nationales ne sont actifs que si les taux correspondants sont saisis.

La Vue camembert des produits.

Si votre curseur est placé dans moitié supérieure le clic sur l'icône camembert vous affichera l'année précédente, sinon l'année en cours.

Exemple de résultat en 2002:



La liaison comptable.

Les résultats sont instantanément imprimables dans le 'budget préfecture' du module comptabilité.