

vtech[®]
Baby

Manuel d'utilisation

Lumi mobile Nuit étoilée



© 2015 VTech
Imprimé en Chine
91-003057-005 (FR)

Chers parents,

Chez VTech[®], nous sommes conscients que les enfants sont notre avenir. C'est pourquoi tous nos jeux sont conçus de manière à les inciter à découvrir le monde qui les entoure.

Toute la technologie et le sens de la pédagogie VTech[®] sont mis au service du développement de l'enfant : la découverte de son corps, sa relation au monde, le plaisir d'apprendre en jouant.

Chez VTech[®], nous nous engageons à tout faire pour que les enfants grandissent dans les meilleures conditions et abordent l'avenir en toute sérénité.

Nous vous remercions de la confiance que vous nous accordez dans notre démarche ludo-éducative.

L'équipe VTech

Pour en savoir plus : www.vtech-jouets.com

INTRODUCTION

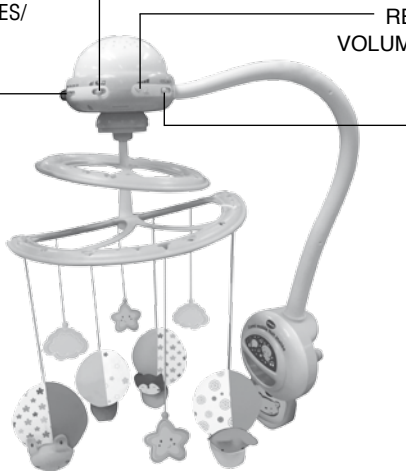
Vous venez d'acquiescer **Lumi mobile Nuit étoilée** de **VTech®**. Félicitations ! Avec **Lumi mobile Nuit étoilée** de **VTech®**, votre enfant s'endort paisiblement au rythme des animaux qui tournent, des effets lumineux et de la musique. S'il se réveille la nuit et pleure, le mobile s'allume automatiquement et diffuse une musique douce ou le message réconfortant de papa ou maman (préalablement enregistré) pour l'aider à se rendormir. Enfin, lorsque Bébé grandit, le projecteur lumineux et musical peut être utilisé séparément du mobile pour continuer à rassurer et distraire votre enfant.

CURSEUR SONS DE LA
NATURE/BERCEUSES/
COMPTINES

RÉGLAGE DU
VOLUME SONORE

MINUTERIE

CURSEUR
ACTIVITÉS



CONTENU DE LA BOÎTE

- Lumi mobile Nuit étoilée de VTech®
- Un manuel d'utilisation
- Un bon de garantie

ATTENTION !

Pour la sécurité de votre enfant, débarrassez-vous de tous les produits d'emballage tels que rubans adhésifs, feuilles de plastique, attaches et étiquettes. Ils ne font pas partie du jouet. Il est conseillé de conserver ce manuel d'utilisation car il comporte des informations importantes.

WARNING:

All packing materials, such as tape, plastic sheets, packaging locks and tags are not part of this toy, and should be discarded for your child's safety.

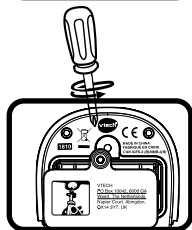
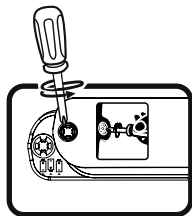
ATTENTION :

Afin d'éviter tout risque de blessure suite à un enchevêtrement, ôter la partie mobile dès que l'enfant tente de se mettre à quatre pattes ou de ramper.

1. ALIMENTATION

1.1. INSTALLATION DES PILES

1. Avant d'insérer les piles, s'assurer que le jouet est éteint.
2. Ouvrir les compartiments à piles situés au dos du mobile et de la télécommande à l'aide d'un tournevis.
3. Insérer 3 piles neuves LR6/AA en respectant le schéma qui se trouve dans le compartiment à piles du mobile. Insérer 2 piles neuves LR03/AAA en respectant le schéma qui se trouve dans le compartiment à piles de la télécommande.
4. Refermer soigneusement les couvercles des compartiments à piles et s'assurer que les vis sont bien serrées.



1.2. MISE EN GARDE

Les piles fournies avec le produit permettent de tester le jouet en magasin mais ne sont pas des piles longue durée.

- Utiliser des piles alcalines neuves pour des performances maximales.
- Seules des piles du type recommandé au point précédent doivent être utilisées.
- Ne pas mélanger différents types de piles ou d'accumulateurs, ne pas mélanger des piles ou des accumulateurs neufs avec des usagés.
- Ne pas utiliser des piles ou des accumulateurs endommagés.
- Mettre en place les piles ou les accumulateurs en respectant les polarités + et -.
- Ne pas mettre les bornes d'une pile ou d'un accumulateur en court-circuit (en reliant directement le + et le -).
- Enlever les piles ou les accumulateurs usagés du jouet.
- Retirer les piles ou les accumulateurs en cas de non-utilisation prolongée.
- Ne les jeter ni au feu ni dans la nature.
- Ne pas tenter de recharger des piles non rechargeables.
- Enlever les accumulateurs du jouet pour les recharger.
- Les accumulateurs ne doivent être chargés que sous la surveillance d'un adulte.

Tri des produits et piles usagés

- Les jouets VTech® sont des équipements électriques et électroniques (EEE) qui, en fin de vie, feront l'objet d'une collecte sélective en vue de leur recyclage. Ainsi, afin de préserver l'environnement, VTech® vous recommande de retirer et de jeter vos piles usagées dans les containers prévus à cet effet, puis de déposer le jouet en fin de vie dans les points de collecte mis à disposition dans les magasins ou dans votre commune.
- Le symbole de la poubelle barrée sur les produits et les piles ou sur leur emballage respectif indique que les équipements électriques et électroniques ainsi que les piles ne doivent pas être jetés dans les déchets ménagers



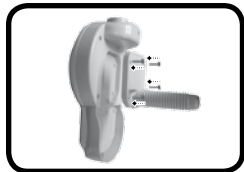
car ils contiennent des substances pouvant être néfastes à l'environnement et à la santé.

- Lorsque les symboles Hg, Cd ou Pb sont indiqués, cela signifie que la pile contient plus de mercure (Hg), cadmium (Cd) ou plomb (Pb) que la valeur spécifiée dans la Directive 2006/66/CE sur les piles et les accumulateurs.
- La barre solide sous le symbole de la poubelle barrée indique que le produit a été placé sur le marché après le 13 août 2005.
- Contribuez à la protection de l'environnement en triant vos produits et piles usagés.
- Pour plus d'informations sur la collecte et le tri des piles usagées, vous pouvez visiter le site Internet <http://www.corepile.fr>.
- Pour plus d'informations sur le tri des produits électriques et électroniques, vous pouvez contacter notre service consommateurs.

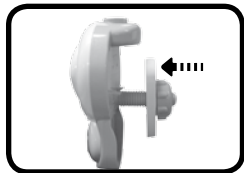


2. ASSEMBLAGE

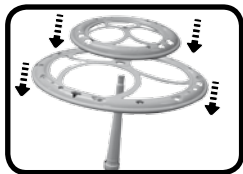
- 2.1 Fixer la grosse vis sur la base du mobile à l'aide des 4 petites vis.



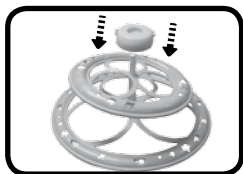
- 2.2 Attacher et fixer la base du mobile au lit à l'aide de la grosse vis.



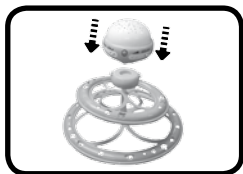
2.3 Prendre la tige du mobile, y fixer la grande bague (grâce au trou situé au milieu de la bague), et l'enfoncer afin qu'elle atteigne la rainure inférieure de la tige. Ensuite, prendre la petite bague, la fixer sur la tige du mobile (grâce au trou situé au milieu de la bague) et l'enfoncer pour qu'elle atteigne la rainure du milieu.



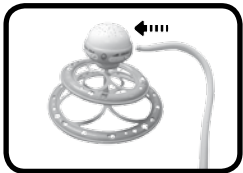
2.4 Positionner la base du projecteur sur la partie supérieure de la tige du mobile.



2.5 Positionner le projecteur sur sa base en appuyant sur les deux boutons situés de chaque côté de ce dernier jusqu'à entendre un clic.



2.6 Appuyer sur le bouton situé sur le projecteur pour insérer la tige de la partie fixée au lit. Relâcher le bouton pour entendre un clic.



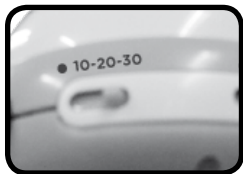
- 2.7 Insérer la partie inférieure du mobile.
Si la tige est correctement installée,
vous entendrez un clic.



3. POUR COMMENCER À JOUER...

3.1 MARCHE/ARRÊT/ MINUTERIE

Pour allumer le mobile, déplacer le curseur Minuterie sur l'une des positions 10, 20 ou 30 minutes. Pour éteindre le mobile, déplacer le curseur Minuterie sur la position Arrêt ●.



3.2 CURSEUR ACTIVÉS

Déplacer le curseur sur la position Musique seule pour éteindre la lumière et arrêter la partie mobile.

Déplacer le curseur sur la position Lumière + Musique pour allumer la lumière.

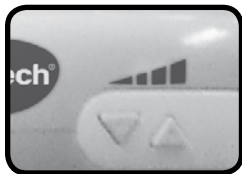
Déplacer le curseur sur la position Mobile + Musique pour faire tourner les animaux du mobile.

Déplacer le curseur sur la position Lumière + Mobile + Musique pour allumer la lumière et mettre le mobile en marche.



3.3 RÉGLAGE DU VOLUME

Appuyer sur les flèches orientées vers le bas ou vers le haut pour diminuer ou augmenter le volume sonore.



3.4 CURSEUR SONS DE LA NATURE/BERCEUSES/COMPTINES

Faire glisser le curseur sur la position Sons de la nature pour entendre des sons de la nature.

Faire glisser le curseur sur la position Berceuses pour écouter 4 chansons réconfortantes et 20 mélodies apaisantes accompagnées de sons de la nature.

Faire glisser le curseur sur la position Comptines pour écouter 30 comptines apaisantes. Pour les 3 modes, l'intensité de la lumière évolue en fonction des sons.



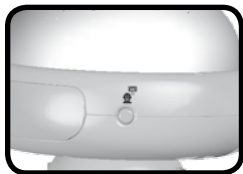
3.5 CAPTEUR SONORE

Si l'enfant se réveille et pleure, le mobile s'allume automatiquement et diffuse une musique douce ou le message réconfortant de papa ou maman (préalablement enregistré) pour l'aider à se rendormir.



3.6 BOUTON D'ENREGISTREMENT

Appuyer sur le bouton moins de 3 secondes pour écouter la voix enregistrée. Si aucune voix n'a été enregistrée, l'enregistrement par défaut sera entendu. Pour enregistrer une voix, appuyer plus de 3 secondes sur le bouton puis parler après avoir entendu la voix enregistrée par défaut suivie d'un bip. Après 10 secondes d'enregistrement, le bip se fera à nouveau entendre et l'enregistrement effectué sera entendu.



3.7 TÉLÉCOMMANDE

Appuyer sur le bouton pour éteindre le mobile. Appuyer une nouvelle fois pour l'allumer.

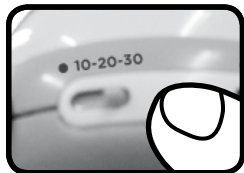


3.8 ARRÊT AUTOMATIQUE

Si le mobile n'est pas activé pendant 10, 20 ou 30 minutes, **Lumi mobile Nuit étoilée** s'éteint automatiquement. **Lumi mobile Nuit étoilée** se réactive lorsque l'enfant pleure ou manipule n'importe quel bouton.

4. ACTIVITÉS

- 4.1 Faire glisser le curseur Minuterie sur 10, 20 ou 30 pour allumer le mobile. Vous entendrez des sons de la nature, des berceuses ou des comptines en fonction du mode choisi. L'intensité de la lumière évolue en fonction des sons.
- 4.2 Faire glisser le curseur Sons de la nature/Berceuses/Comptines sur la position Sons de la nature pour entendre des sons de la nature. Faire glisser le curseur sur la position Berceuses pour écouter 4 chansons réconfortantes et 20 mélodies apaisantes accompagnées de sons de la nature. Faire glisser le curseur sur la position comptines pour entendre 30 comptines apaisantes.



5. LISTE DES MÉLODIES

1. *Alouette*
2. *Aux marches du palais*
3. *Voici le mois de mai*
4. *J'habite une maison citrouille*
5. *Maman, les p'tits bateaux*
6. *Vent frais*

7. *À la volette*
8. *Qui peut faire de la voile sans vent*
9. *Rondo e capriccio* de Beethoven
10. *Riddle song*
11. *Dans la forêt lointaine*
12. *Il pleut, bergère*
13. *Sur le pont du Nord*
14. *Trois petits minous*
15. *All through in night*
16. *Old King Cole*
17. *Les petits poissons*
18. *Petit escargot*
19. *Il pleut, il mouille*
20. *Jean de la lune*
21. *Well spring song*
22. *Air de Bach*
23. *Good night*
24. *Le lac des cygnes*
25. *Magic flute*
26. *Canon en ré* de Pachelbel
27. *Berceuse* de Chopin
28. *Beautiful dreamer*
29. *Au clair de la lune*
30. *Rock a bye baby*
31. *Prelude in A* de Chopin
32. *Ave Maria* de Gounod
33. *Rêve d'amour* de Liszt
34. *Ah vous dirai-je maman* de Mozart
35. *Menuet* de Mozart
36. *Fur Elise* de Beethoven
37. *Ode à la joie* de Beethoven
38. *Danse hongroise* de Brahms
39. *Jésus que ma joie demeure* de Bach
40. *Douce nuit*

41. *Symphonie n°40* de Mozart
42. *Les quatre saisons* de Vivaldi
43. *Concerto de l'Empereur* de Beethoven
44. *Water music* de Haendel
45. *Happy farmer*
46. *Greensleeves*
47. *New world symphony* de Dvorak
48. *Morning* de Grieg
49. *Serenade* de Haydn
50. *Piano concerto n°3* de Mozart

6. PAROLES DES CHANSONS

Chanson 1 - sur l'air de *Berceuse* de Brahms :

« Bonne nuit, cher trésor,
Ferme tes yeux et dors.
Laisse ta tête, s'envoler,
Au creux de ton oreiller.

Un beau rêve passera,
Et tu l'attraperas.

Un beau rêve passera,
Et tu le retiendras. »

Chanson 2 - *Dodo, l'enfant do* :

« Dodo, l'enfant do,
L'enfant dormira bien vite ;
Dodo, l'enfant do,
L'enfant dormira bientôt. »

Chanson 3 - sur l'air de *Frère Jacques* :

« Petite étoile, petite étoile,
Étincelle dans le ciel,
On voit de la Terre,
On voit de la Terre,
Ta lumière,
Ta lumière. »

Chanson 4 - Fais dodo, Colas mon p'tit frère :

« Fais dodo,
Colas, mon petit frère.
Fais dodo,
T'auras du lolo.
Maman est en haut
Qui fait du gâteau.
Papa est en bas
Qui fait du chocolat.
Fais dodo,
Colas, mon petit frère.
Fais dodo,
T'auras du lolo. »

7. ENTRETIEN

1. Pour nettoyer **Lumi mobile Nuit étoilée**, utiliser un linge légèrement humide. Ne pas utiliser de solvants ni de produits corrosifs. Les quatre animaux détachables sont lavables en machine jusqu'à 40 degrés.
2. Éviter toute exposition prolongée de **Lumi mobile Nuit étoilée** au soleil ou à toute autre source de chaleur.
3. Entreposer **Lumi mobile Nuit étoilée** dans un endroit sec.
4. Ce jouet est fabriqué avec des matériaux résistants. Néanmoins, lui éviter les chocs contre des surfaces dures.

8. SERVICE CONSOMMATEURS

Pour la France, la Suisse et la Belgique francophones :

Si vous rencontrez un problème qui ne peut être résolu à l'aide de ce manuel, ou pour toute question ou suggestion que vous souhaiteriez nous soumettre, nous vous invitons à contacter notre service consommateurs :

- Par téléphone au 0 820 06 3000 (0,12 €/min).
- Via notre site Internet www.vtech-jouets.com - Rubrique « Assistance ».

Pour le Canada :

Tél. : 1 877 352 8697

Vous avez aimé ce jouet ?

Vous pouvez nous faire part de vos commentaires sur notre site Internet www.vtech-jouets.com à la rubrique « Témoignages ».

Nous lisons tous les témoignages déposés. Cependant, nous nous réservons le droit de ne pas tous les mettre en ligne en raison de contraintes matérielles ou lorsque les propos contenus dans un témoignage peuvent porter atteinte aux libertés et droits individuels.

