

Service de téléchargement en ligne de documents du PCT – Manuel d'utilisation pour la transmission de documents électroniques au Bureau international

IMPORTANT : Formats de documents qu'il est possible de télécharger en ligne par l'intermédiaire du service

- Seuls les documents **PDF** peuvent être téléchargés par l'intermédiaire du service, à l'exception des listages des séquences accompagnant une demande de recherche internationale supplémentaire, qui sont également acceptés sous forme de fichiers .zip, .txt et .app.
- Il est recommandé de télécharger des documents PDF **texte**, c'est-à-dire, des documents créés dans MS Word (ou dans un autre traitement de texte) et de les imprimer ensuite en PDF, afin que le texte puisse être traité par le Bureau international.
- Le Bureau international recommande de signer les lettres au moyen de chaînes de caractères, par exemple “/ Jean Dupont /” (ainsi, il n'est pas nécessaire d'imprimer la correspondance pour la signer ni de la numériser une nouvelle fois avant de l'envoyer)

Comment télécharger des documents en ligne

- Rendez-vous à l'adresse <http://www.wipo.int/pctdb/en/> pour accéder au site Web PATENTSCOPE® de l'OMPI et sélectionnez Centre de services PCT dans le menu pour accéder au service de téléchargement de documents en ligne.

OMPI SERVICES

ORGANISATION MONDIALE DE LA PROPRIÉTÉ INTELLECTUELLE

L'OMPI SERVICES ACTIVITÉS RESSOURCES ACTUALITÉS & ÉVÉNEMENTS

Home > Services > PATENTSCOPE® > Centre de Services PCT

PATENTSCOPE®
A propos des brevets
Ressources PCT
Centre de Services PCT
Service de recherche
Services de données
Publications
Projets et programmes
Droit des brevets
Documents de priorité

PATENTSCOPE®
Centre de Services PCT

Le service de téléchargement de documents en ligne du PCT offre une solution simple et numérique pour la transmission rapide et efficace au Bureau international des documents électroniques postérieurs au dépôt. Pour y accéder, [veuillez cliquer ici](#).

Transmission en ligne de documents	
Numéro de demande internationale	<input type="text"/> (par ex. US2008000021)
Date du dépôt international	<input type="text"/> (format: dd/mm/yyyy, par ex. 20/11/2008)
Adresse e-mail	<input type="text"/> (par ex. jean.dupont@mymail.com)
Confirmation de l'adresse e-mail	<input type="text"/> (par ex. jean.dupont@mymail.com)
Vérification	<div></div>
Veuillez saisir le texte dans l'image ci-dessus	
<input type="text"/>	
<input type="button" value="Soumettre"/> <input type="button" value="remettre à zéro"/>	

- Identifiez la demande internationale à laquelle se rapportent les documents que vous voulez transmettre en indiquant dans les champs prévus à cet effet le numéro de demande internationale et la date de dépôt international correspondante selon le format suggéré.
- Veuillez noter que vous n'êtes pas tenu de saisir la version longue du numéro de demande internationale; un format abrégé suffit : p. ex. "IB08724" (la barre oblique s'ajoute automatiquement, p. ex. IB08/724).
- Le numéro de demande internationale et la date de dépôt international doivent correspondre à une demande internationale enregistrée par le Bureau international, sans quoi le système affichera un message d'erreur indiquant que la demande internationale est introuvable.

✖ Aucune demande internationale n'a pu être trouvée avec le numéro de demande et la date de dépôt spécifiés. Veuillez vérifier et saisir à nouveau.

✖ Veuillez saisir une date de dépôt valide.

Transmission en ligne de documents	
Numéro de demande internationale	<input type="text" value="ib09/123"/> <div>(par ex. US2008000021)</div>
Date du dépôt international	<input type="text" value="01/01/2009"/> <div>(format: dd/mm/yyyy, par ex. 20/11/2008)</div>

- Veuillez noter qu'il n'est pas possible de télécharger des documents relatifs à une demande internationale dont le Bureau international n'a pas encore reçu l'exemplaire original envoyé par l'office récepteur et dont il n'a pas commencé le traitement. Si vous tentez de télécharger de tels documents, le système affichera un message d'erreur indiquant que le Bureau international n'a pas encore connaissance de la demande internationale en question.
- L'émission du formulaire PCT/RO/105 (en ce qui concerne les documents à télécharger pour RO/IB) ou du formulaire PCT/IB/301 (en ce qui concerne les documents à télécharger pour IB) est une bonne indication du fait qu'il est désormais possible de télécharger en ligne des documents ultérieurs qui auraient normalement été envoyés par courrier postal ou par télécopieur.
- Indiquez une adresse électronique valable à laquelle le message de confirmation du téléchargement sera envoyé. Pour éviter les erreurs dues à des fautes de frappe, l'adresse électronique doit être saisie deux fois (il n'est pas possible d'effectuer un copier-coller) et les deux adresses doivent être identiques.

Adresse e-mail	<input type="text" value="jean.dupont@mymail.com"/> <div>(par ex. jean.dupont@mymail.com)</div>
Confirmation de l'adresse e-mail	<input type="text" value="jean.dupont@mymail.com"/> <div>(par ex. jean.dupont@mymail.com)</div>

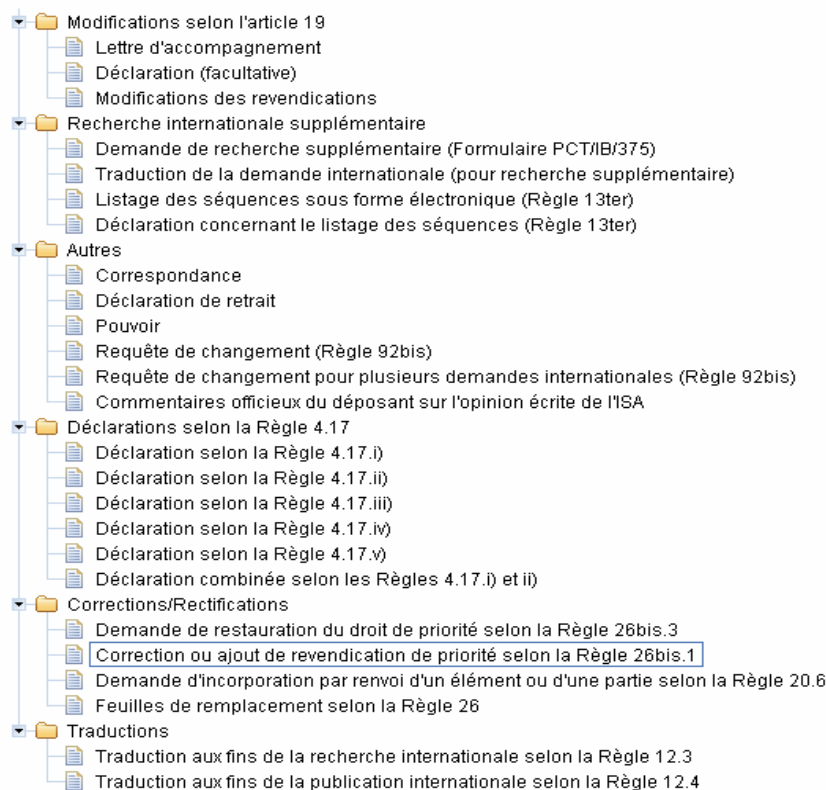
- Recopiez le code de confirmation affiché et cliquez sur "Soumettre."

Vérification	
Veuillez saisir le texte dans l'image ci-dessus	<input type="text"/>
	<input type="button" value="Soumettre"/> <input type="button" value="remettre à zéro"/>

- Sélectionnez dans la liste le type de document que vous souhaitez télécharger en relation avec la demande internationale en question et cliquez sur “Rajouter document.”

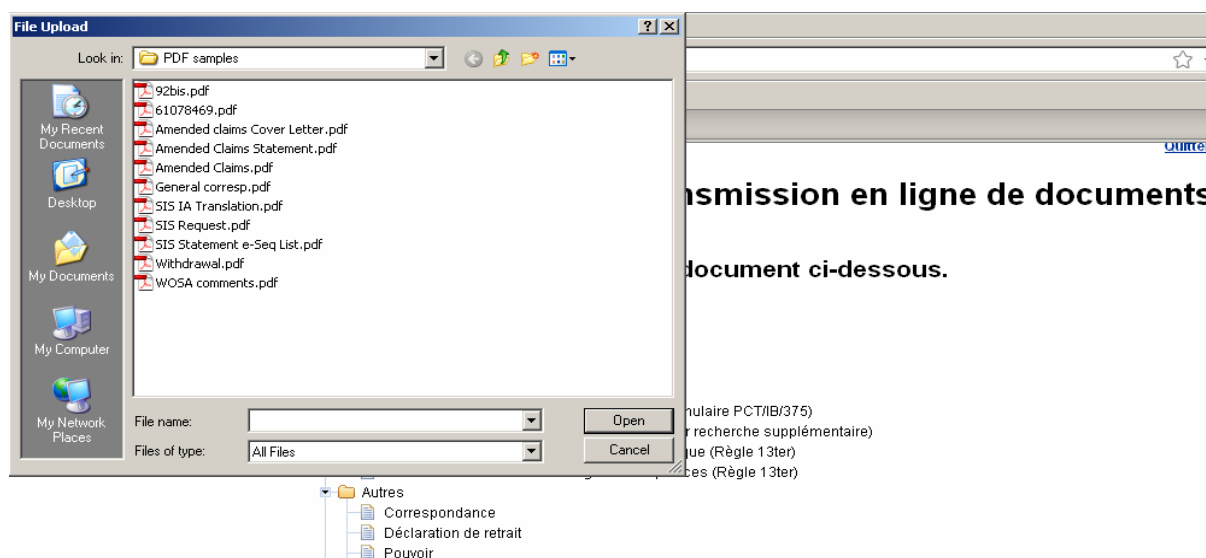
PCT/IB2010/000001 Transmission en ligne de documents


Veuillez sélectionner le type de document ci-dessous.



IMPORTANT : Ce service ne doit pas être utilisé pour le dépôt initial en ligne des demandes internationales et est réservé à la transmission des documents déposés ultérieurement qui sont normalement adressés à l'OMPI en tant que Bureau international, ou en sa qualité d'Office récepteur PCT.

- Dans la fenêtre de téléchargement sélectionnez le document à transmettre et confirmez en cliquant sur “Open.” Le document sélectionné s'ajoute à la liste des documents à télécharger.



- Vous pouvez sélectionner d'autres documents à télécharger en relation avec la même demande internationale en répétant l'étape précédente.
- Vous pouvez consulter la liste des documents à télécharger et, si nécessaire, supprimer un document de cette liste en cliquant sur l'icône correspondante : .

Autres

- Correspondance
- Déclaration de Retrait
- Règle 92bis (requête de changement)
- Commentaires officiels du déposant sur l'opinion écrite de l'ISA

+ Ajouter document

	Type de document	Nom du fichier	Taille du fichier	Visualisez/Téléchargez
	Lettre d'accompagnement	92bis.pdf	9 KB	
	Modifications des revendications	Withdrawal.pdf	9 KB	

Transmettre

- Cliquez sur "Transmettre" pour procéder au téléchargement des documents relatifs à cette demande.
- Un message de confirmation électronique récapitulant la liste des documents transmis en relation avec cette demande internationale est envoyé à l'adresse électronique indiquée au début de la transaction. Veuillez noter qu'il n'est pas possible de répondre directement à l'adresse no.reply@wipo.int
- Si vous souhaitez procéder au téléchargement de documents en rapport avec une autre demande internationale, sélectionnez "Transmission de document pour une nouvelle demande internationale" et répétez la procédure.

Modifications selon l'article 19

- Lettre d'accompagnement
- Déclaration (facultative)
- Modifications des revendications

Recherche Internationale Supplémentaire

Autres

+ Ajouter document

[Transmission de document pour une nouvelle demande internationale](#)

[Historique des transmissions](#)

- Pour afficher l'historique des téléchargements effectués pendant une transaction, cliquez sur "Historique des transmissions". Vous pouvez sauvegarder le nom de la personne ayant effectué le téléchargement ou des remarques, si vous le souhaitez, et la liste peut également être imprimée.
- Si vous rencontrez des difficultés dans l'utilisation du service de téléchargement de documents en ligne, veuillez faire part de vos questions au moyen du lien "Contactez- nous". Sous la rubrique "Brevets", sélectionnez "Centre de services PCT". N'oubliez pas d'indiquer les numéros des demandes internationales et les types de documents concernés.