





**TOPO France pour GPS GARMIN**  
**TOPO France for GARMIN GPS**




The product cover features a topographic map of France with a red silhouette of the country in the upper left. The text "TOPO FRANCE" is prominently displayed in blue. Below the map is a scenic photograph of a mountain valley. A small French flag is visible in the top right corner.

**CARTE TOPOGRAPHIQUE  
POUR GPS GARMIN**  
DVD de données cartographiques Garmin.  
Compatible avec un GPS Garmin et sur PC  
Echelle de référence 1 : 25.000e




A blue-tinted map of France showing regional boundaries.

**TOPOGRAPHIC MAP  
FOR GARMIN GPS**  
DVD of Garmin cartographic data.  
Supported by compatible Garmin GPS and PCs  
Reference scale 1: 25,000



A photograph of a Garmin GPS device displaying a topographic map on its screen.



<b>Table des matières</b>	<b>Page</b>
Introduction.....	2
Merci de lire attentivement lors de l'utilisation des données de carte <i>TOPO France</i> .....	3
Merci de lire attentivement avant d'utiliser .....	3
Licence du produit <i>TOPO France</i> .....	5
Comment Installer et déverrouiller la cartographie <i>TOPO France</i> .....	7
Installer la <i>TOPO France</i> .....	7
Comment déverrouiller et enregistrer la carte .....	10
Comment déverrouiller la carte manuellement dans <i>MapSource</i> .....	12

### **Introduction**

Merci d'avoir choisi *TOPO France*, la cartographie Outdoor pour votre navigateur Garmin. Cette brochure a pour objectif de vous aider à l'installation et au déverrouillage de la carte. Nous vous remercions pour votre confiance.

Garmin France

### **Contenu de la boîte**

- un DVD-Rom avec un code d'utilisation valable pour un appareil GPS Garmin uniquement
- une carte MicroSD (avec adaptateur SD) préchargée de la région de votre achat (France ou Quart de France).

### **Conseil**

En cas de mauvaise utilisation, les données préchargées sur la carte peuvent être effacées. Dans ce cas, la régénération de celle-ci ne saura être couverte par la garantie. Pour éviter ces désagréments, n'oubliez pas de créer une copie de sauvegarde de la carte MicroSD sur votre ordinateur. En cas de besoin, vous pourrez ainsi recréer une carte SD avec toutes les informations utiles.

### **Description**

*TOPO France* est une cartographie vectorielle couvrant l'ensemble de la France métropolitaine. La cartographie Garmin, compatible avec nos GPS est basée sur une partie des données IGN (Institut Géographique National) qui constitue les éléments de fabrication des cartes papier à l'échelle 1:25000. Pour transférer *TOPO France* sur votre appareil Garmin, il faudra que vous utilisiez le logiciel *MapSource* pour envoyer les données cartographiques dans un produit Garmin compatible.

Avec le logiciel Garmin *MapSource* (inclus sur le DVD), vous pouvez planifier et analyser votre activité extérieure (création et mémorisation de routes, waypoint ou traces), les transférer vers un périphérique GPS Garmin, afficher le profil altimétrique d'une trace, rechercher des lieux, et beaucoup plus encore.... Pour plus d'informations, consultez l'aide du logiciel.

La cartographie *TOPO France* permet le routage sur sentier depuis votre ordinateur et d'afficher une vue 3D sur votre GPS Garmin (fonction disponible sur Colorado et Oregon uniquement).

**Note:** La cartographie *TOPO France* est prévue pour fonctionner sur les GPS GARMIN dotés d'écrans couleur. Si vous utilisez *TOPO France* sur un GPS équipé d'un écran noir et blanc, l'affichage de celle-ci ne pourra se faire correctement.

### **Merci de lire attentivement lors de l'utilisation des données de carte TOPO France**

*TOPO France* est conçu pour un usage privé pour des activités de loisirs comme la randonnée, le vélo ou l'escalade, par exemple. Il n'est pas prévu pour un usage professionnel. Si il est correctement utilisé, *TOPO France* vous permet de vous positionner et de vous orienter sur la base des données cartographiques numériques sur la région notée. Pour rappel, une batterie vide est suffisante pour rendre un GPS inutilisable. Par conséquent, vous devez toujours avoir des outils supplémentaires pour la navigation, comme une boussole, les cartes papiers, etc... De plus, vous devriez toujours recueillir des informations supplémentaires pour votre voyage (Météo, numéro d'urgence...) et faire attention au niveau de difficulté de votre activité.

Sur la base des données officielles d'IGN (Institut géographique national), *TOPO France* est uniquement compatible pour les GPS Garmin. Comme avec différents types de cartes, les données peuvent être incomplètes ou erronées. Le résultat des analyses terrains est mis à disposition par nos fournisseurs de données avec le soin nécessaire à leur mission de service public. Nos fournisseurs de données visent à mettre à jour et corriger la base de données à intervalles réguliers. Les cartes de traitement et de toute généralisation de la carte de données est réalisée avec le plus grand soin. Cependant, nous ne pouvons pas être tenu responsables ou de garantir l'exhaustivité ou l'exactitude des données.

*TOPO France* n'est pas destiné à être utilisé pour la conduite ou à guider des pilotes dans des véhicules automobiles, de navires ou d'avions ou à être utilisés à des fins de navigation avec un positionnement précis. La carte n'est pas conçu pour utilisation en mode "nocturne".

### **Merci de lire attentivement avant d'utiliser**

Le produit *TOPO France* comprend un DVD et une carte microSD pré-programmée (avec adaptateur SD). Vous devez installer et utiliser le *TOPO France* DVD sur un ordinateur et transférer les données cartographique sur un GPS GARMIN. La carte microSD permet l'utilisation de *TOPO France* sur un autre appareil GPS GARMIN.

- **Quelles sont les données sont disponibles sur le DVD?** Sur le DVD, vous trouverez le logiciel Garmin *MapSource TOPO France* et de la carte de données.
- **Comment les DVD de données seront-ils utilisés?** Les données de la carte *TOPO France* ainsi que le logiciel *MapSource* sont inclus sur le DVD et peuvent être installé et utilisé sur un ordinateur. Le logiciel *MapSource* de Garmin vous permet de créer et de gérer les routes ainsi que le transfert des données vers un GPS GARMIN. À partir de l'ordinateur, vous mai le transfert de nombreux carreaux de la carte de données à l'unité GPS en fonction de la taille de la mémoire de l'appareil.
- **Comment transférer les données cartographique à partir du DVD dans une unité GPS?** Le DVD doit seulement être installé et débloqué pour un ordinateur. À partir de cet ordinateur, vous pouvez seulement transférer des données de cartographie à l'unité de GPS pour lequel il a été débloqué. La carte de données doit être transféré de la mémoire interne du GPS ou sur une carte mémoire supplémentaire de l'appareil.  
Note: Les données cartographique fournies sur le DVD ne doivent pas être transférées sur la carte mémoire pré-programmées inclus. La carte mémoire pré-programmée n'est pas protégé en écriture et sera définitivement supprimé de cette manière.
- **Quelles données sont fournies sur la carte mémoire (SD / MicroSD)?** La carte mémoire contient les données cartographiques de *TOPO France*. La carte mémoire peut être utilisée dans n'importe quel appareil compatible Garmin GPS en plus de l'unité qui utilise les données transférées à partir du DVD.

- **Comment la carte mémoire pré-programmée peut-elle être utilisée?** Les données cartographiques de *TOPO France* est inclus sur la carte mémoire. Vous pouvez soit utiliser la carte Micro SD sur un appareil GPS Garmin (Ex: Oregon), avec un slot Micro SD ou en utilisant l'adaptateur de carte SD dans des unités avec une Slot de carte SD (Ex: Colorado). Si la carte mémoire n'est pas immédiatement reconnue par l'appareil, Il vous est conseillé de mettre à jour l'appareil (Webupdater) ou d'insérer de nouveau la carte mémoire.
- **Est-il nécessaire de déverrouiller et d'installer la carte mémoire pré-programmée?** Vous n'avez pas à installer la carte mémoire incluse. Vous pouvez mettre la carte directement, sans la débloquer, dans le lecteur de carte d'un appareil GPS Garmin compatible.

### **Licence du produit TOPO France**

Ceci est une licence d'exploitation pour l'acheteur de DVD-Rom **TOPO France**.

Veillez lire attentivement les termes et conditions de la licence d'exploitation du cd-rom contenant le logiciel **TOPO France** et les données issues des bases **BD TOPO®** et **BD CARTO®** de l'IGN.

L'installation ou toute autre forme d'utilisation du DVD-Rom **TOPO France** ne vous sont autorisées que si vous acceptez les termes et les conditions, définies ci-après de cette licence.

#### *1. Droits et obligations de l'utilisateur*

En tant que bénéficiaire de la licence, l'utilisateur a le droit d'utiliser les fichiers pour son propre usage, sur un ordinateur personnel.

Il peut transférer les données sur **un** GPS dont il a communiqué le numéro de série lors de la phase de déverrouillage et après avoir obtenu un code de déverrouillage via la page internet de déverrouillage.

La licence interdit:

- que le logiciel soit décompilé, désassemblé ou modifié de quelque façon que ce soit,
- le transfert ou la copie du logiciel d'un ordinateur à un autre ou sur un réseau,
- la séparation des composants du logiciel pour une utilisation sur plus d'un seul ordinateur,
- toute exploitation des fichiers cartographiques dissociée du logiciel

La licence ne constitue en aucun cas un mode d'acquisition totale ou partielle des droits de propriété du logiciel et des fichiers cartographiques.

La licence est une simple concession de droits d'utilisation pour les besoins propres et l'usage personnel du client.

Le licencié s'interdit en conséquence toute communication des fichiers à des tiers, à titre gratuit ou onéreux, sous toute forme, par tout moyen, et pour quelque motif que ce soit.

#### *2. Limites de garantie*

Il n'existe aucune garantie que le programme fonctionne sans erreurs dans toutes les configurations d'ordinateur et sur tous les appareils GPS autorisés, ni que toutes les données de la carte soient correctes.

La responsabilité de la Garmin France SAS liée à l'utilisation du cd-rom, ainsi que le versement éventuel de dommages et intérêts, se limite au remplacement de ce cd-rom, dans un délai d'un mois maximum à compter de la date de vente à l'utilisateur, et d'un an à compter de la date de vente par la Garmin France SAS au revendeur pour le stock, le délai le plus court étant d'application.

#### *3. Limites de responsabilité*

Les informations portées sur la cartographie **TOPO France** sont issues des bases de données **BD TOPO®** et **BD CARTO®** de l'IGN.

Ces informations représentent un gage de qualité pour le choix, la préparation et la réussite de vos sorties ou séjours nature.

En dépit du soin apporté pour la réalisation de la cartographie **TOPO France**, il se peut que certaines informations portées soient incomplètes ou présentent des inexactitudes.

Toutefois, en aucun cas ni Garmin France, ni l'IGN ne sauraient être tenus responsables en cas d'inexactitude, omission ou erreur dans le produit **TOPO France**.

La pratique d'activités de pleine nature, quelle qu'elle soit, présente des risques pour ses pratiquants.

Sur le terrain, il convient à chacun :

- d'être responsable de soi-même et des autres,

- de respecter les règles de sécurité spécifiques à chaque activité,
- de faire appel aux services d'un professionnel des activités de pleine nature pour une plus grande sécurité,
- d'utiliser un matériel adapté et en bon état,
- de s'informer avant toute sortie des conditions de pratique spécifiques à chaque activité,
- d'adapter ses objectifs en fonction de ses capacités et aptitudes et des conditions rencontrées,
- de savoir renoncer à une sortie si celle-ci présente un risque trop important,
- de rester prudent en toute circonstance.

Garmin France SAS ne peut être tenu responsable de quelque préjudice que ce soit en ce qui concerne l'utilisation ou l'impossibilité d'utilisation du logiciel.

#### 4. Droits d'auteur

Le DVD-Rom **TOPO France** et la documentation qui s'y rapporte sont la propriété exclusive de la Garmin France SAS, Immeuble Le Capitole – 55 avenue des Champs Pierreux – 92729 Nanterre Cedex

Toute demande relative au DVD-Rom **TOPO France** ou à la carte préchargée doit lui être adressée.

Le logiciel est protégé par les lois nationales et internationales sur les droits d'auteur et la propriété intellectuelle.

Toute copie ou reproduction, sous quelque forme que ce soit, est interdit, en-dehors de ce qui est expressément autorisé par la licence.

Les données ou cartes IGN contenues dans ce produit sont issues des dernières éditions IGN dont les millésimes peuvent être différents.

© IGN-PARIS 2008 pour les données cartographiques BD TOPO® et BD CARTO®

Licence d'exploitation N°9946/IGN www.ign.fr

© FFRP 2008 pour les tracés de randonnée et de promenade GR®, GR Pays®, PR® - Tous droits réservés

© Teatlas 2008

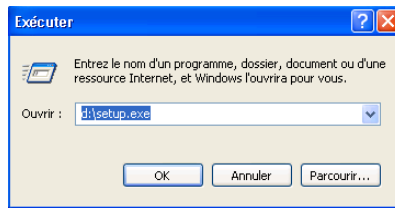
© GARMIN INTERNATIONAL Inc. 2008 pour le logiciel MAPSOURCE®

## Comment Installer et déverrouiller la cartographie TOPO France

### Installer la TOPO France

**Note:** *TOPO France* s'installe automatiquement sur le disque dur C de votre ordinateur.

Insérez le DVD *TOPO France* dans votre ordinateur. Le programme d'installation du logiciel démarre automatiquement, et un écran de démarrage apparaît. Si ce n'est pas le cas, cliquez sur le bouton **Démarrer** dans la barre des tâches. Cliquez sur **Exécuter** et entrez la lettre du lecteur de DVD suivie par la commande d'installation.



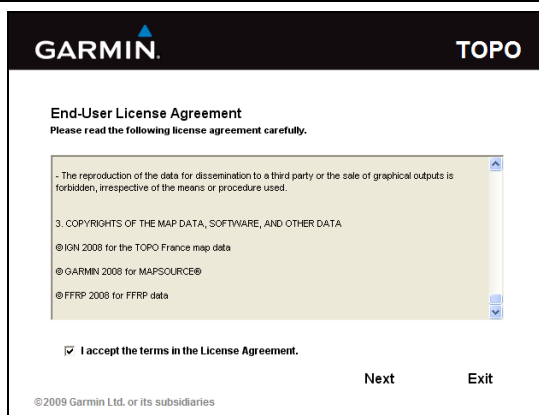
Cliquez **OK**, ou pressez la touche **Entrée** de votre clavier.

L'écran de démarrage apparaît.



Cliquez sur **Installer TOPO France**.

Le contrat de licence apparaît.



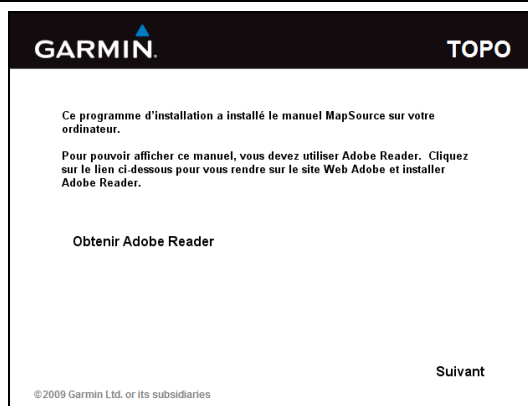
Acceptez les termes, activez le case à cocher, puis cliquez sur **Suivant**. L'Assistant de configuration démarre. Cliquez sur Continuer.

L'Assistant de configuration de l'installation commence. En raison de la quantité de données, l'installation peut prendre plusieurs minutes. En conséquence, soyez patient.



Lors de l'installation, le manuel de *MapSource* est installé sur votre ordinateur. Pour afficher le manuel, vous avez besoin du logiciel Adobe Reader. Si vous ne l'avez pas encore installé, vous pouvez le télécharger ici (accès à Internet est nécessaire).





Cliquez sur **Suivant**



Une fois l'installation terminée, cliquez sur **Terminé** et lancez le site de déverrouillage de Garmin.

## Comment déverrouiller et enregistrer la carte

Après que l'installation de la carte soit terminée, votre navigateur internet s'ouvre automatiquement pour déverrouiller votre carte. Il faut vérifier que le *Garmin Communicator Plug-In* est installé sur votre ordinateur avant de commencer à déverrouiller la carte. Dans le cas où le *Garmin Communicator Plug-In* n'est pas encore installé, il faudra via le lien suivant <http://www8.garmin.com/products/communicator/> télécharger et installer le Plug-in.

**GARMIN** Company | Products | Solutions | Extras | Maps | Support | Shop | myGarmin

Accueil > Cartographie > Déverrouiller les cartes Langue Français recherche Aller

### Déverrouiller les cartes

Si vous déverrouillez les cartes sur cet ordinateur pour la première fois:

Connectez votre appareil GPS au port USB de votre ordinateur, puis cliquez sur le bouton Rechercher les périphériques ci-dessous. Une fois votre appareil détecté, saisissez le numéro de série situé sur votre appareil GPS ainsi que la clé de produit à 8 chiffres figurant au dos de la boîte du disque. Cliquez ensuite sur le bouton Déverrouiller la carte ci-dessous.

**Si vos cartes sont déjà déverrouillées et que vous souhaitez récupérer vos codes de déverrouillage existants:**

Connectez votre appareil GPS au port USB de votre ordinateur, puis cliquez sur le bouton Rechercher les périphériques ci-dessous. Une fois votre appareil détecté, saisissez le numéro de série situé sur votre appareil GPS, puis cliquez sur le bouton Récupérer les codes de déverrouillage ci-dessous.

**Informations sur le périphérique**

Rechercher les périphériques Aucun périphérique détecté

**Informations de déverrouillage**

Pour en savoir plus sur l'appareil et les cartes, rendez-vous sur le site [myGarmin](#). **Enregistrez** votre appareil si vous ne pouvez pas accéder aux détails.

ID de l'appareil:

Numéro de série:

Clé de produit/code coupon:

Déverrouiller la carte Récupérer les codes de déverrouillage

Connectez votre GPS au port USB de votre ordinateur et cliquez sur le lien "**Rechercher les périphériques**" bouton ci-dessous. Lorsque votre périphérique est détecté, entrez le numéro de série se trouve sur votre appareil GPS et la clé produit de 8 chiffres dans la boîte DVD.

**Informations de déverrouillage**

Pour en savoir plus sur l'appareil et les cartes, rendez-vous sur le site [myGarmin](#). **Enregistrez** votre appareil si vous ne pouvez pas accéder aux détails.

ID de l'appareil: 3347700953

Numéro de série: 16D003974

Clé de produit/code coupon: XXXXXXXXXXXX

Déverrouiller la carte Récupérer les codes de déverrouillage

**Souhaitez-vous déverrouiller d'autres cartes pour cet appareil ?**

Oui Non

Après avoir complété les informations dans le formulaire, cliquer sur «**Déverrouiller la carte**».  
Il n'est pas nécessaire de débloquer plus de cartes pour le moment, donc cliquez sur «**Non**» ci-dessous.

**Informations de déverrouillage**

Pour en savoir plus sur l'appareil et les cartes, rendez-vous sur le site [myGarmin](#).  
[Enregistrez](#) votre appareil si vous ne pouvez pas accéder aux détails.

Déverrouillage des cartes effectué pour l'appareil.

ID de l'appareil:

Numéro de série:


Clé de produit/code coupon:

Le code de déverrouillage généré sera envoyé automatiquement à *MapSource* par l'intermédiaire de *Garmin Communicator Plug-In*. La carte est maintenant débloquée et peut être utilisée dans *MapSource* pour planifier vos itinéraires ou de transférer des données cartographiques à votre appareil enregistré.

En outre, vous devez créer un compte sur la plate-forme MyGarmin. Avec votre compte MyGarmin, vous pouvez gérer toutes les codes de déverrouillage des cartes déverrouillées ou y accéder à une date ultérieure. Il est également recommandé de faire l'enregistrement de votre GPS sur votre compte MyGarmin.

Le déverrouillage de la carte *TOPO France* est maintenant terminé.  
Vous pouvez utiliser *TOPO France* avec tous les détails de la cartographie et toutes les fonctions de *MapSource*.

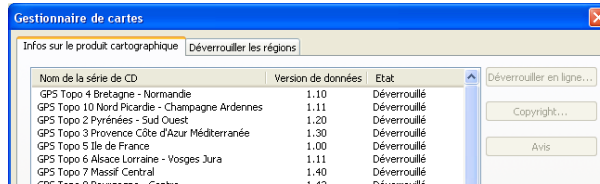
## Comment déverrouiller la carte manuellement dans MapSource

Si vous avez déjà votre code de déverrouillage à 25 chiffres, vous devez déverrouiller la carte manuellement dans MapSource. S'il vous plaît lancer MapSource en utilisant le raccourci sur votre bureau. 

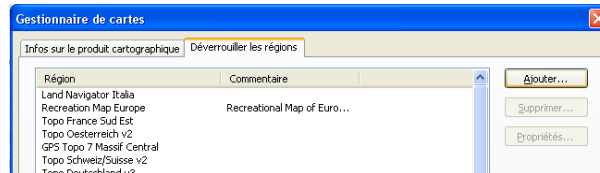
Dans le menu **Utilitaires**, cliquez sur **Gérer les cartes**.



Sélectionner ensuite l'onglet **Déverrouiller les régions**.



Puis cliquez sur le bouton **Ajouter**



Une nouvelle fenêtre s'ouvre. Saisissez le code à 25 caractères obtenu sur le site d'enregistrement.



Cliquez sur **OK**

<b>Table of Contents</b>	<b>Page</b>
Introduction.....	13
Please consider when using the map data <i>TOPO France</i> .....	14
Please read thoroughly before use .....	14
<i>TOPO France</i> product licence.....	15
How to install and unlock the map.....	17
How to intall the map .....	17
How to unlock and registrate the map.....	20
How to unlock a map in <i>MapSource</i> manually .....	22
<b><u>Introduction</u></b>	
Thank you for choosing <i>TOPO France</i> , the Outdoor cartography for your Garmin navigator. This manual is here to help you install and unlock the map. Thank you for choosing us.	
Garmin France	
<b><u>Contents of the box</u></b>	
<ul style="list-style-type: none"> <li>- A DVD-ROM with a user code valid only for a Garmin GPS device</li> <li>- A microSD card (with SD adapter) pre-loaded with the region where you made your purchase (France or quarter of France).</li> </ul>	
<b><u>Advice</u></b>	
In the event of misuse, the pre-loaded data on the card could be erased. If this happens, the restoration of the data will not be covered by the guarantee and you will need to obtain a new card. To avoid inconvenience, please remember to create a backup copy of the microSD card on your computer. You will then be able to recreate an SD card with all the necessary information, should you need to.	
<b><u>Description</u></b>	
<i>TOPO France</i> is vectorial cartography covering all of Metropolitan France. Garmin cartography, compatible with our GPS units, is based on part of the IGN (French National Geographic Institute) data used in the production of paper maps to the scale of 1:25000. To transfer the <i>TOPO France</i> on your GPS unit, please use the included <i>MapSource</i> software to transfer the map data to a compatible GPS.	
With the Garmin <i>MapSource</i> software (included on the DVD), you can schedule and map out your outdoor activity (creating and/storing routes, waypoints or tracks), transfer them onto a peripheral Garmin GPS device, display the altimetric profile of a route, search for locations and much more. For more information, please refer to the software guide. With <i>TOPO France</i> cartography you can plan your route from your computer and display it in 3D on your Garmin GPS (this option is only available on Colorado and Oregon products).	
<b><u>Please note:</u></b> The <i>TOPO France</i> cartography is intended to work on GPS equipment with colour screens. If you use <i>TOPO France</i> on GPS with a black and white screen, the results will not be displayed correctly.	

**Please consider when using the map data TOPO France**

*TOPO France* is designed for private use for leisure activities like hiking, cycling, or climbing, for example. It is not suitable for professional use. If properly used, *TOPO France* enables you to position and orientate yourself based on the digital map data in the area noted. Remember, that an empty battery is enough to render your GPS useless. Therefore, you should always have additional tools for navigation, like a compass, paper maps, etc. Further more, you should always collect additional information for your trip and pay attention to the level of difficulty. Based on the official IGN data (*Institut géographique national*), *TOPO France* is for Garmin GPS devices only. As with every map this data can be incomplete or wrong. The land survey results are made available by our data suppliers with the care necessary for their public tasks. Our data suppliers aim to update and correct the data base in regular intervals. Any cartographic processing and any generalisation of the map data is done with the utmost care. However, we cannot be held liable or guarantee the completeness or correctness of the data. *TOPO France* is not intended to be used to drive or guide auto pilots in vehicles, vessels or airplanes or to be used for navigation purposes with precise positioning. The map is not designed to use in "night-time" mode.

**Please read thoroughly before use**

The *TOPO France* product includes a DVD and a pre-programmed microSD card (with SD adapter). You may install and use the *TOPO France* DVD on one computer and transfer the map data on one GARMIN GPS device. The microSD card allows usage of the *TOPO France* on an additional GARMIN GPS device.

- **Which data are provided on the DVD?** On the DVD you will find the Garmin software *MapSource* and the *TOPO France* map data.
- **How can the DVD data be used?** The *TOPO France* map data as well as the included *MapSource* software from the DVD can be installed and used on one computer. The Garmin software *MapSource* allows you to create and manage routes as well as transfer data to a GARMIN GPS unit. From the computer you may transfer many different tiles of map data to the GPS unit depending on the memory size of the unit.
- **How can the map data from the DVD be transferred to the GPS unit?** The DVD may only be installed and unlocked for one computer. From this computer you may only transfer map data to the GPS unit *for which it had been unlocked* for. The map data may be transferred to the internally memory of the GPS unit or on an additional memory card inside this unit.  
**Note:** The map data provided on the DVD should NOT be transferred to the included pre-programmed memory card. The data on the pre-programmed memory card are not write-protected and will be irretrievably deleted this way.
- **Which data are provided on the memory card (SD/MicroSD)?** The memory card contains the map data of the *TOPO France*. The memory card can be used in any compatible Garmin GPS unit additionally to the unit which is using the transferred data from the DVD.
- **How can the pre-programmed memory card be used?** The map data of the *TOPO France* is provided on the included memory card. You can use either the Micro SD card in Garmin GPS units with a Micro SD slot or combined with the SD adapter in units with a SD card slot. If the memory card is not instantly recognized by the unit please start the unit again or insert the memory card again.
- **Is there a need to unlock and install the pre-programmed memory card?** You do not have to install the included memory card. You can put the card directly without unlocking into the card slot of any compatible Garmin GPS unit.

### **TOPO France product licence**

This is a User Licence for the purchaser of the **TOPO France** DVD-ROM.

Please carefully read the terms and conditions of the User Licence on the CD-ROM containing the **TOPO France** software and the *BD TOPO®* and *BD CARTO®* databases from the IGN.

You will not be authorised to install or use the **TOPO France** DVD-ROM in any other form unless you accept the terms and conditions defined in this Licence hereinafter.

#### *1. Rights and obligations of the user*

As recipient of the Licence, the user shall have the right to use the files for his own use on his own computer.

He may transfer the data onto **one** GPS device, the serial number of which he provided at the unlocking stage and after having obtained an unlock code via the unlocking website.

The Licence renders it illegal to:

- Compile, disassemble or modify the software in any way whatsoever
- Transfer or copy the software from one computer to another or to make it available on a network
- Separate the software components for use on more than one computer
- Use the cartographic files separately from the software in any way

In no way whatsoever does this Licence constitute the full or partial acquisition of the ownership rights to the software and the cartographic files.

The Licence simply confers on the customer the right to personal use of the software for his own requirements.

Accordingly, the licensee is prohibited from communicating the files to third parties, free of charge or in return for payment, in any form, by any means and for any purpose whatsoever.

#### *2. Limits of cover*

There shall be no guarantee that the program will function without errors in all computer configurations and on all authorised GPS devices, or that all of the data on the card is correct.

The liability of Garmin France SAS associated to the use of the CR-ROM, as well as any payments for damages and interests, shall be limited to the replacement of the CD-ROM, within a maximum period of one month from the date of sale to the user and one year from the date of sale by Garmin France SAS to retailer for the stock, the shortest period being applicable.

#### *3. Limits of liability*

The information on the **TOPO France** cartography is provided from the *BD TOPO®* and *BD CARTO®* databases from the IGN.

This information guarantees the quality of the choice, preparation and success of your trips and outdoor excursions.

Despite the great care taken when creating the **TOPO France** cartography, it may occur that certain information provided is incomplete or is inaccurate.

However, under no circumstances shall Garmin France or IGN be held liable in the event of inaccuracy, omission or error in the **TOPO France** product.

The practice of outdoor activities, whatever they may be, poses risks for those involved.

On the land, each person is required:

- To be responsible for themselves and others
- To respect safety regulations specific to each activity
- To consult an outdoor activities professional for greater safety
- To use appropriate material in good condition
- To find out before each excursion the practical conditions specific to each activity
- To adapt their objectives on the basis of their abilities and aptitudes and conditions encountered
- To abort an excursion if it presents too high a risk

- To remain cautious under all circumstances.

Garmin France SAS shall not be held responsible for any damage whatsoever concerning the use or inability to use the software.

#### 4. Copyright

The **TOPO France** DVD-ROM and the related documentation are the exclusive property of Garmin France SAS, Immeuble Le Capitole – 55 avenue des Champs Pierreux – 92729 Nanterre Cedex.

Please direct all queries relating to the **TOPO France** DVD-ROM or the preloaded card to this address.

The software is protected by national and international copyright and intellectual property law. Any copy or reproduction, in any form whatsoever, is prohibited, irrespective of what is authorised by the licence.

© IGN-PARIS 2008 for the cartographic data BD TOPO® et BD CARTO®

Licence d'exploitation N°9946/IGN [www.ign.fr](http://www.ign.fr)

© FFRP 2008 for GR®, GR Pays®, PR® hiking and walking routes — all rights reserved

© Teatlas 2008

© GARMIN INTERNATIONAL Inc 2008 for the MAPSOURCE® software

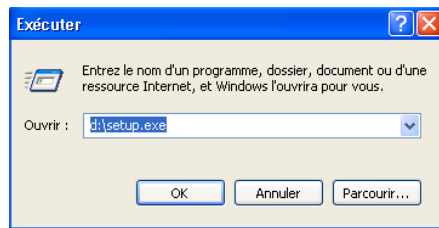


## How to install and unlock the map

### How to install the map

**Note:** The *TOPO France* is installed automatically on your local device C of your computer.

Please insert the *TOPO France* DVD into the drive of your computer. Installation starts automatically and a start screen appears. If not, click the **'Start'** button on your taskbar. Click **'Run'**, and enter the letter of the DVD drive followed by the command **setup**.



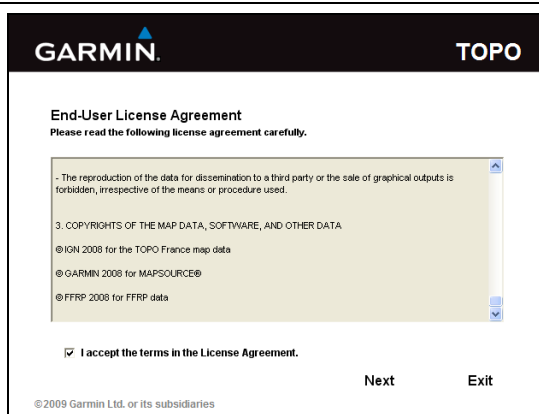
Click **'OK'** or press **'Enter'** on your keyboard.

The start screen appears.



Click **'Install TOPO France'**

Please read the License Agreement carefully.

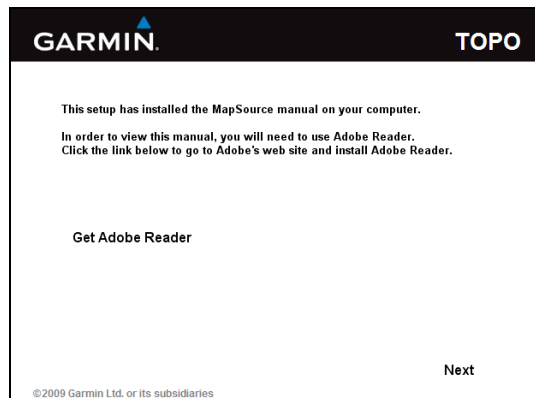


To agree to the License Agreement activate the check box and click 'Next'.

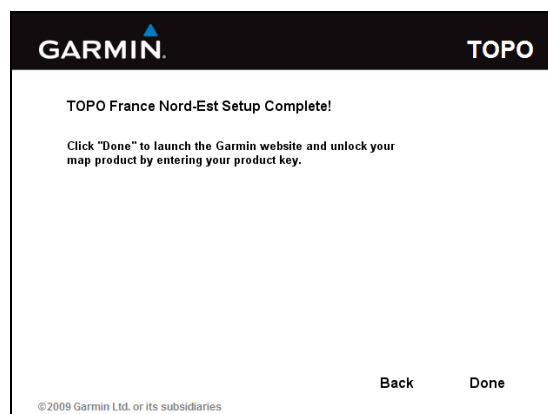
The setup assistant starts the installation. Because of the data volume it may take several minutes. Please be patient.



During setup the **MapSource** manual is installed on your computer. For displaying the manual you need the Adobe reader. If you do not have it installed yet you can download it here (internet access is required).



To proceed with the installation click '**Next**'



After setup is complete, click '**Done**'. Thereby you close the Setup-Browser and a Web-Browser for unlocking your map will open automatically.

## How to unlock and registrate the map

After the installation of the map is completed the web browser to unlock your map will open automatically. Please check if the Garmin Communicator Plug-In is installed on your computer before you start to unlock the map. In case the Garmin Communicator Plug-In is not installed yet, please go to <http://www8.garmin.com/products/communicator/> to download and install it.

**GARMIN** Company | Products | Solutions | Extras | Maps | Support | Shop | myGarmin

Accueil > Cartographie > Déverrouiller les cartes Langue Français recherche Aller

### Déverrouiller les cartes

Si vous déverrouillez les cartes sur cet ordinateur pour la première fois:

Connectez votre appareil GPS au port USB de votre ordinateur, puis cliquez sur le bouton Rechercher les périphériques ci-dessous. Une fois votre appareil détecté, saisissez le numéro de série situé sur votre appareil GPS ainsi que la clé de produit à 8 chiffres figurant au dos de la boîte du disque. Cliquez ensuite sur le bouton Déverrouiller la carte ci-dessous.

**Statut du module**  
Le module externe de communication Garmin est bien installé et mis à jour, version 2.6.3.0. Détectez les périphériques avant de commencer.

Si vos cartes sont déjà déverrouillées et que vous souhaitez récupérer vos codes de déverrouillage existants:

Connectez votre appareil GPS au port USB de votre ordinateur, puis cliquez sur le bouton Rechercher les périphériques ci-dessous. Une fois votre appareil détecté, saisissez le numéro de série situé sur votre appareil GPS, puis cliquez sur le bouton Récupérer les codes de déverrouillage ci-dessous.

**Informations sur le périphérique**

Rechercher les périphériques: Aucun périphérique détecté. [x]

**Informations de déverrouillage**

Pour en savoir plus sur l'appareil et les cartes, rendez-vous sur le site [myGarmin](#).  
[Enregistrez](#) votre appareil si vous ne pouvez pas accéder aux détails.

ID de l'appareil: [ ]  
Numéro de série: [ ]  
Clé de produit/code coupon: [ ]

Déverrouiller la carte Récupérer les codes de déverrouillage

Connect your GPS device to your computer's USB port and click the '**Rechercher les périphériques**' button below. When your device is detected, enter the serial number found on your GPS device and the 8-digit product key found on the back of the disc's case.

**Informations de déverrouillage**

Pour en savoir plus sur l'appareil et les cartes, rendez-vous sur le site [myGarmin](#).  
[Enregistrez](#) votre appareil si vous ne pouvez pas accéder aux détails.

ID de l'appareil: 3347700953  
Numéro de série: 16D003974  
Clé de produit/code coupon: FXXXXXXXXX

Déverrouiller la carte Récupérer les codes de déverrouillage

**Souhaitez-vous déverrouiller d'autres cartes pour cet appareil ?**

Oui Non

After you completed the information in the form, click **„Déverrouiller la carte“**. There is no need to unlock more maps at the moment, therefore click **„Non“** below.

Informations de déverrouillage

Pour en savoir plus sur l'appareil et les cartes, rendez-vous sur le site [myGarmin](#).  
[Enregistrez](#) votre appareil si vous ne pouvez pas accéder aux détails.

Déverrouillage des cartes effectué pour l'appareil.

ID de l'appareil:

Numéro de série:

Clé de produit/code coupon:

The generated unlock code will be sent to **MapSource** automatically via the Garmin Communicator. The Map is now unlocked and can be used in **MapSource** to plan your routes or to transfer map data to your registered GPS unit. Additionally you may create an account on the MyGarmin platform. With your MyGarmin account you may manage all unlocked maps or access unlock codes at a later time. Recommended is also the registration of your GPS units on your MyGarmin account.

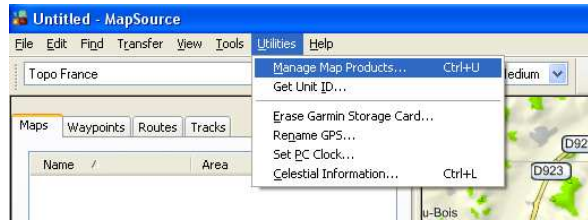
The process of unlocking the map is now completed. You may use the *TOPO France* in **MapSource** with all its functionalities.

### How to unlock a map in MapSource manually

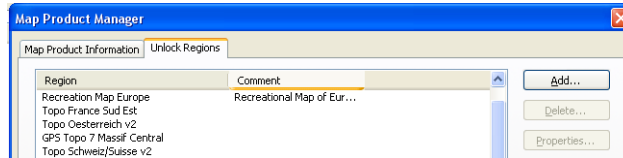
If you already have your 25-digit unlock code you may unlock the map manually in **MapSource**.

Please start **MapSource** using the shortcut on your desktop.

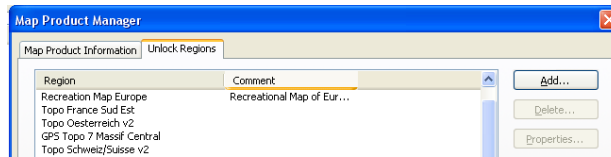
Choose from the menu bar, **Utilities** and then, **Manage Map Products**



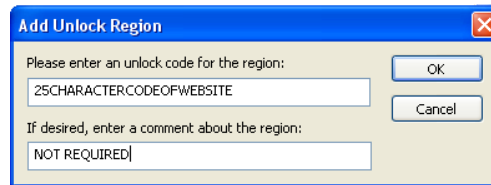
Change to the tab **'Unlock Regions'**



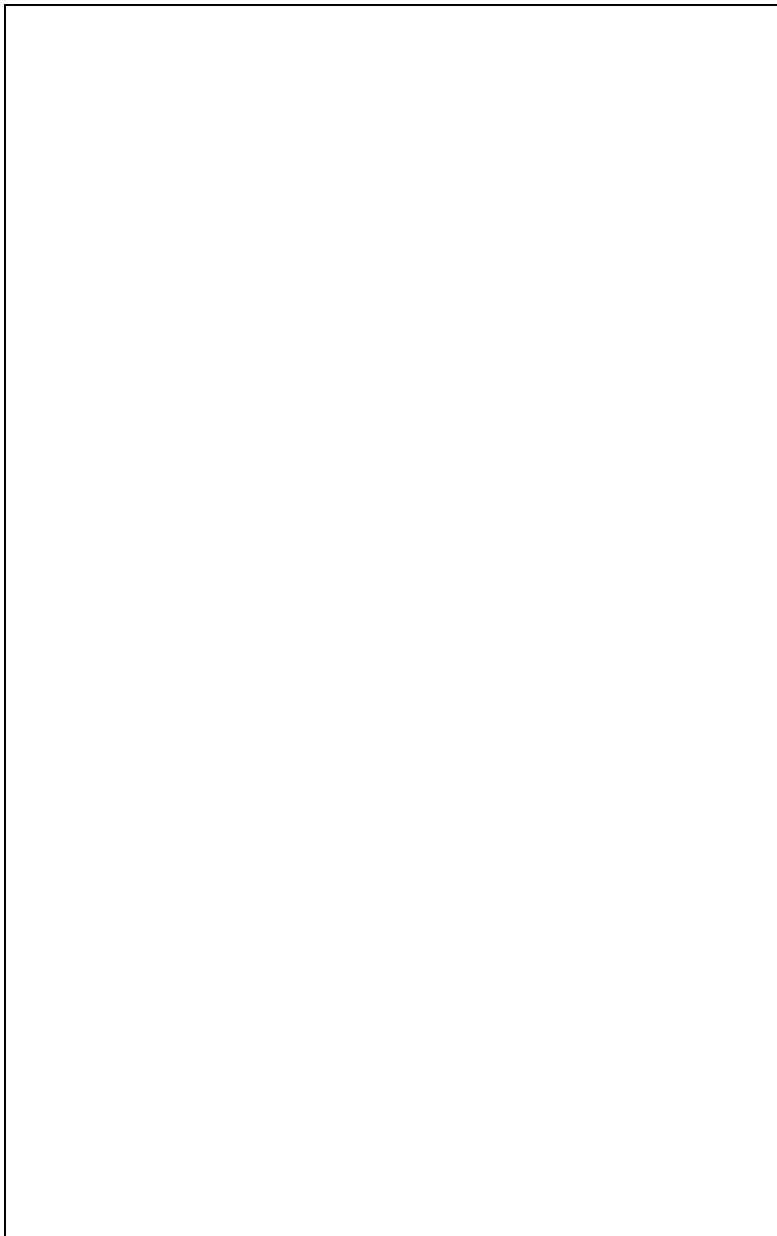
Choose the button **'Add'**



Enter the 25-digit unlock code and if applicable enter a comment



Confirm with **OK**.





© Copyright 2009  
GARMIN France SAS  
Immeuble le Capitole  
55 avenue des Champs Pierreux  
92729 Nanterre Cedex

[www.garmin.com/fr](http://www.garmin.com/fr)