



GRAVER

DES CÉDÉROMS

CE QUE VOUS POUVEZ GRAVER..

Des photos, vos documents, des logiciels (libres et gratuits), de la musique, des vidéos (créés par vos soins, téléchargées légalement ou pour réaliser une « copie de sauvegarde »)...

La législation n'autorise pas la gravure de tout type de données informatiques. En ce qui concerne la musique, vous avez le droit à une seule copie privée d'un CD que vous auriez acheté (et non emprunté à une médiathèque). Vous pouvez alors prêter le cd ainsi copié à vos amis pour qu'ils l'écoutent... mais pas pour qu'ils le gravent.



LES DIFFÉRENTS TYPES DE SUPPORTS À GRAVER :

Les CD : Vous trouverez des CD-R, des CD-R « spécial musique » et des CD-RW.



- **Le CD-R dit Data** (comprenez CD de données) : Ce type de CD est destiné de préférence à la gravure de données informatiques (photos, documents...).
- **Le CD Audio** : Ce type de CD est destiné à la musique que vous désirez écouter sur votre chaîne de salon. Cependant, sur les dernières chaînes, vous pouvez écouter des Cd-rom comme des CD Audio.
- **Le CD-RW** : Préférez ce type de CD pour une sauvegarde temporaire. En effet, ces CD-RW sont réinscriptibles et peuvent donc être effacés. Attention par ailleurs, ces Cd-rom réinscriptibles n'ont pas la même durée de vie que les cd-rom normaux (les gravures successives abîment le CD-RW).

Les DVD : Deux types de DVD existent, les DVD+R et les DVD-R avec bien sûr les DVD+RW et DVD-RW

- **Des + et des - ... A quoi cela sert ?** Il s'agit essentiellement d'une bataille de géants de l'informatique. Mais les DVD-R sont à privilégier lorsque vous souhaitez graver un DVD qui devra être lu sur une platine DVD de Salon tandis que les DVD+R sont à privilégier lorsque vous souhaitez graver des données sur un DVD.
- **Les DVD-RW et +RW** seront préférés pour réaliser une sauvegarde temporaire (comme pour les Cd-rw).

La durée de vie d'un disque gravé :

Les fabricants annoncent une longévité de 25 ans à 200 ans selon la technologie utilisée lors de la fabrication. Cette longévité concerne uniquement les CD et DVD gravés.... En effet, l'estimation de la durée de conservation d'un disque vierge est de 5 à 10 ans.

LES DIFFÉRENTS GRAVEURS :

Plusieurs types de graveurs existent :



Le graveur de CD-R (CD-RW) : Comme son nom l'indique il permet de graver uniquement des cédéroms. Mais à quoi correspondent les indications qui apparaissent sur mon graveur (telles que le 8X, 4X, 32X) ?



GRAVER

DES CÉDÉROMS

- **La première valeur** correspond à la vitesse à laquelle le graveur "écrit" sur des CD enregistrables du type CD-R. Ici le graveur permet d'"écrire" à une vitesse de 8X.
- **La deuxième valeur** correspond à la vitesse à laquelle le graveur "écrit" sur des CD enregistrables du type CD-RW. Ici le graveur permet d'"écrire" à une vitesse de 4X.
- **La troisième valeur** correspond à la vitesse à laquelle le graveur "lit" les CD. Ici le graveur permet de lire des CD à une vitesse de 32X.

Maintenant que vous comprenez mieux à quoi servent ces indications, vous pouvez faire attention aux capacités de votre graveur. Mais ces indications de vitesse ne sont pas les seules garantes de la qualité de votre graveur. Il faudra aussi faire attention à :

- **La chaleur** : Les graveurs dégagent énormément de chaleur. Cette très forte température peut endommager certains composants autant de votre graveur que de votre ordinateur. Si vous le pouvez, préférez un graveur externe ou alors, prévoyez un système de ventilation performant dans votre ordinateur.
- **Les technologies du type « Burn proof »** : Permet d'éviter les erreurs de type « Underrun ». Cette erreur survient généralement lorsque le buffer (mémoire tampon) se vide pendant le processus et provoque l'erreur de gravure (donc bien souvent la perte du CD-R).

Le graveur de DVD (+R, -R, + RW et -RW) : Le graveur de DVD permet aussi de graver des CD (R ou RW). Le même type d'indications que pour un graveur de CD peuvent être écrites sur le manuel d'utilisation de votre graveur... en effet, il faudrait alors ajouter la vitesse de lecture d'un DVD, la vitesse d'écriture d'un DVD+R, celle d'un DVD-R... trop d'informations seraient alors indiquées.



GRAVER

DES CÉDÉROMS

LES LOGICIELS DE GRAVURE :

Il existe de nombreux logiciels vous permettant de graver. Un logiciel de gravure vous est toujours fourni lors de l'achat d'un Graveur ou d'un ordinateur équipé d'un graveur. Vu l'étendu de l'offre, nous vous présentons ici uniquement les moyens pour graver vos CD (photos, vidéos, musiques ou documents) et non les DVD... (la manipulation est presque la même... SAUF que vous ne pourrez pas utiliser l'assistant de gravure de Windows XP).

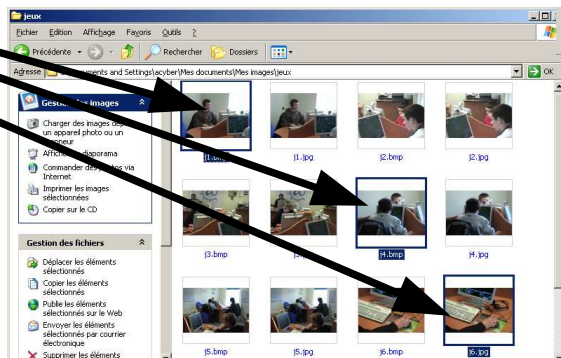


Graver avec l'assistant gravure de Windows XP :

Tout d'abord, vous devez sélectionner les éléments que vous souhaitez graver. Comment faire ?

Je veux sélectionner ces trois photos

Je clic sur une première photo puis tout en appuyant (et en restant appuyé) sur la touche CTRL, je vais cliquer sur les autres photos (il s'agira de la même manipulation avec des documents).



Envoyer ces photos pour qu'elles soient gravées

Une fois sélectionnées, cliquez avec le bouton droit de votre souris sur une des trois photos et sélectionnez « Envoyez-vers » puis sur Lecteur CD-RW (X :)

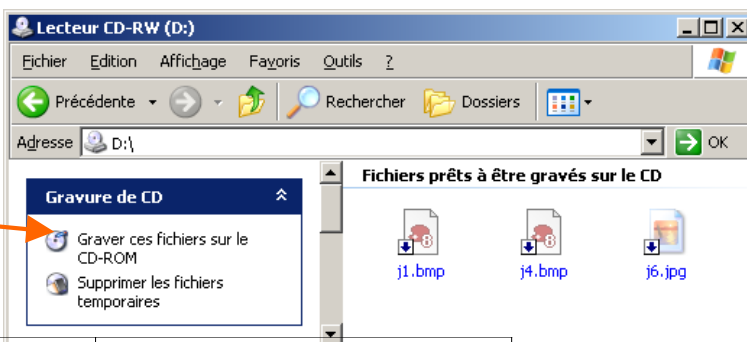
Remarque : (X :) représente la lettre qui symbolisant votre graveur.

Une fois les photos envoyées, vous voyez apparaître en bas à droite une fenêtre vous indiquant que vous avez des fichiers en attentes de gravure sur le CD...

Graver les photos : Soit vous cliquez sur la fenêtre vous indiquant que vous avez des fichiers en attente de gravure, soit vous allez dans le poste de travail et vous double-cliquez sur votre lecteur de CD-RW (le Graveur). Vous avez alors une fenêtre semblable à celle-ci...

Cliquez alors sur Graver ces fichiers sur le CD-ROM. **ICI**

De nouvelles informations apparaissent alors.



Les étapes de la gravure :

Premier panneau	Second panneau
<p>Pour donner un nom à votre CD-R (RW)</p>	<p>La gravure se lance</p>

Une fois la gravure terminée, le cd est éjecté automatiquement.



GRAVER

DES CÉDÉROMS

Remarques :

- Si votre cd est vierge et que vous copiez des images, l'assistant de gravure vous demandera si vous souhaitez utiliser la technologie Hi Mat. Cette technologie permet d'optimiser vos cédéroms pour la lecture sur une platine DVD de salon.
- Si votre cd est vierge et que vous copiez des morceaux de musiques (MP3, WMA...) l'assistant gravure vous demandera si vous souhaitez graver ces fichiers pour qu'ils puissent être écoutés sur votre chaîne audio de salon.

Graver avec Nero-Burning

Ce logiciel de gravure est le plus répandu sur le marché et donc très souvent livré avec le graveur que vous possédez. Contrairement à Windows XP et son assistant de gravure,

Présentation :

Au lancement vous avez ceci :

Explication des catégories :

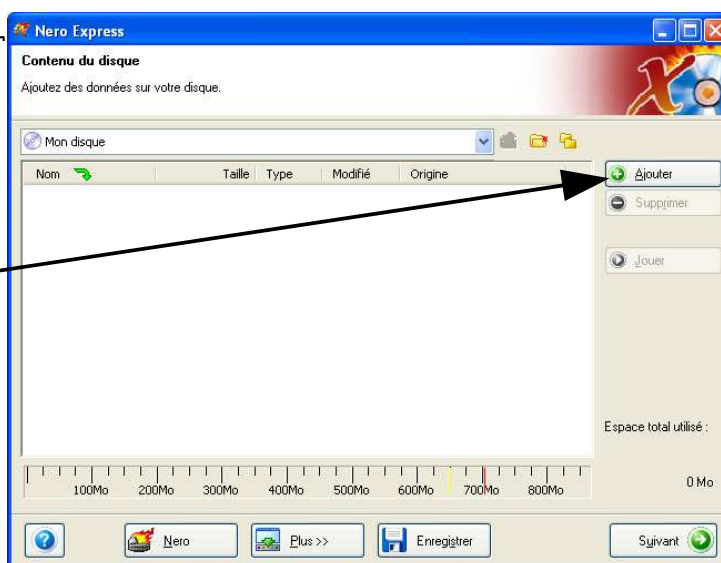
- **Favoris** : (l'étoile) Les tâches les plus régulièrement effectuées
- **CD de données** : (la feuille de texte) Pour que vous puissiez créer vos CD de sauvegarde (sauvegarder les différents documents de texte).
- **CD Audio** : (la note de musique). Pour créer vos propres compilations musicales (MP3, WMA, CD-Audio...)
- **Photos - Vidéos** : (l'image et le films). Pour créer des VCD et i (c.a.d des CD's ou DVD's que vous pourrez regarder sur votre télévision.
- **Copier et Sauvegarder** : (les cd's superposés). Permet de faire une copie d'un CD (par exemple un cd audio) afin d'en faire une sauvegarde.



Faites votre choix :

Une fois que vous cliquez sur une des icônes, par exemple sur CD de données, vous pouvez cliquer sur « Créer un Cd de données ». Cette nouvelle fenêtre apparaît alors :

Pour ajouter les éléments que vous souhaitez sauvegarder, vous devez cliquer sur « Ajouter ».





GRAVER

DES CÉDÉROMS

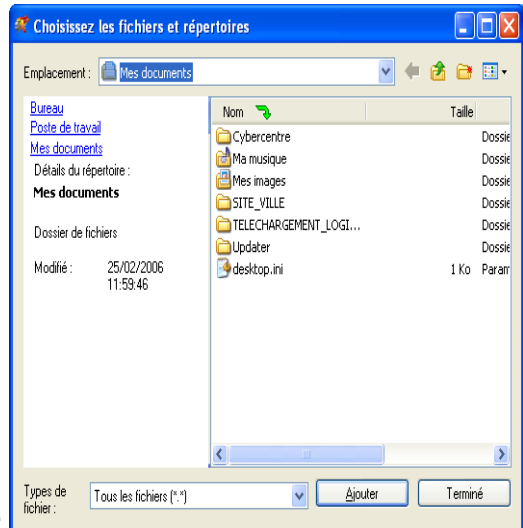
Vous obtenez alors cette fenêtre. Sélectionnez un dossier ou un fichier. Et cliquez sur « **Ajouter** ». Cette fenêtre reste apparente pour que vous puissiez sélectionner plusieurs dossier ou fichiers situés à des endroits différents dans votre disque-dur.

L'élément apparaît alors dans la liste du contenu du futur disque. Lorsque vous avez terminé de sélectionner tous les éléments que vous désirez ajouter à votre disque, vous cliquez alors sur « **Terminé** ».

Vous retrouvez alors la fenêtre initiale.

Cliquez alors suivant. Le logiciel vous propose alors différentes options (telle que la vitesse de gravure). Ne changez rien, le graveur

vous propose en règle générale les meilleures options pour le type de document que vous avez à graver.



Enfin, cliquez sur Graver.