

# HELLO KITTY

Manuel d'utilisation



## MOBILO' RÊVES



**vtech**<sup>®</sup>  
Baby

© 2010 VTech  
Imprimé en Chine.

91-001604-000-000 (法)

*Chers parents,*

*Chez VTech<sup>®</sup>, nous sommes conscients que les enfants sont notre avenir. C'est pourquoi tous nos jeux sont conçus de manière à inciter Bébé à découvrir le monde qui l'entoure.*

*Toute la technologie et le sens de la pédagogie VTech<sup>®</sup> sont mis au service du développement de l'enfant : la découverte de son corps, sa relation au monde, le plaisir d'apprendre en jouant.*

*Chez VTech<sup>®</sup>, nous nous engageons à tout faire pour que les enfants grandissent dans les meilleures conditions et abordent l'avenir en toute sérénité.*

*Nous vous remercions de la confiance que vous nous accordez dans notre démarche ludo-éducative.*

*L'équipe VTech*

*Pour en savoir plus : [www.vtech-jouets.com](http://www.vtech-jouets.com)*

# INTRODUCTION

Vous venez d'acquérir **Hello Kitty - Mobilo' rêves** de **VTech®**. Félicitations !

**Mobilo' rêves** offre 3 modes musicaux : un mode Comptines, un mode Sons de la nature et un mode Mélodies qui permet d'écouter jusqu'à 40 mélodies différentes en continu.

Grâce à la minuterie, les différentes options musicales et lumineuses s'éteignent au bout de 10, 15 ou 20 minutes pour accompagner paisiblement Bébé au pays des songes.

Kitty et ses amis tournent et veillent Bébé en musique tandis que le globe avec ses variations de lumière l'apaise et le rassure.

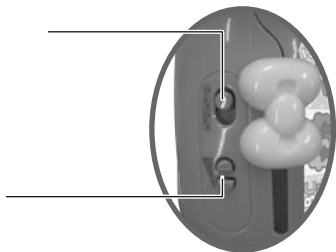
De plus, dès que Bébé pleure, un capteur sonore déclenche de douces berceuses ou des sons de la nature pour l'aider à retrouver le sommeil.

Mobilo  
tournant

5 adorables animaux  
détachables en  
tissu tout doux  
aux textures  
variées

Sélecteur de  
modes de jeu  
Courseur Marche/  
Arrêt/Minuterie  
10-15-20 minutes  
Touche musicale

Sélecteur à 3 positions :  
Veilleuse & Rotation du mobile/  
Veilleuse/Rotation du mobile

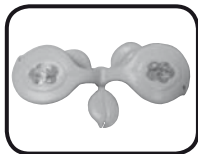


Réglage du volume sonore

## CONTENU DE LA BOÎTE

- **Mobilo' rêves de VTech® :**

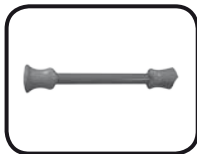
- 1 partie rotative rose clair



- 1 globe lumineux



- 1 tige rose clair



- 5 adorables personnages  
Kitty et ses amis

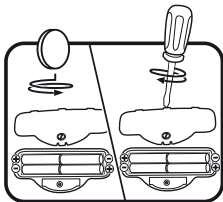


- Un manuel d'utilisation
- Un bon de garantie de 1 an

# 1. ALIMENTATION

## 1.1. INSTALLATION DES PILES

1. Avant d'insérer les piles, s'assurer que le jouet est éteint.
2. Ouvrir le compartiment à piles situé au dos de **Mobilo' rêves** à l'aide d'une pièce de monnaie ou d'un tournevis.
3. Insérer 4 piles LR6/AA en respectant le schéma qui se trouve dans le compartiment à piles.
4. Refermer soigneusement le couvercle du compartiment à piles et s'assurer que la vis est bien serrée.



## 1.2. MISE EN GARDE

Les piles fournies avec le produit permettent de tester le jouet en magasin mais ne sont pas des piles longue durée. Pour des performances maximales, nous vous recommandons d'utiliser des piles alcalines neuves.

- Ne pas mélanger différents types de piles ou d'accumulateurs.
- Seules des piles du type recommandé dans le paragraphe précédent doivent être utilisées.
- Mettre en place les piles ou les accumulateurs en respectant les polarités + et -.
- Ne pas mettre les bornes d'une pile ou d'un accumulateur en court-circuit (en reliant directement le + et le -).
- Ne pas mélanger des piles ou des accumulateurs neufs avec des usagés.
- Retirer les piles ou les accumulateurs en cas de non-utilisation prolongée.
- Enlever les piles ou les accumulateurs usagés du jouet.

- Ne les jeter ni au feu ni dans la nature.
- Ne pas tenter de recharger des piles non rechargeables.
- Enlever les accumulateurs du jouet pour les recharger.
- Les accumulateurs ne doivent être chargés que sous la surveillance d'un adulte.
- Le jouet ne doit pas être connecté à plus de sources d'alimentation électrique que le nombre conseillé.

#### Notes :

- En cas d'affaiblissement du niveau sonore ou d'arrêt des fonctions électroniques, éteindre le jouet plus de 15 secondes, puis le remettre en marche. Si le dysfonctionnement persiste, changer l'ensemble des piles avant réutilisation.
- La face intérieure du couvercle du compartiment à piles peut être munie d'une petite bande de mousse. Celle-ci permet un meilleur maintien des piles. Le compartiment à piles devra être soigneusement fermé pour éviter que de très jeunes enfants aient accès à cette bande de mousse (risque d'étouffement s'ils la portent à la bouche ou aux narines).
- Les jouets VTech® sont des équipements électriques et électroniques (EEE) qui, en fin de vie, feront l'objet d'une collecte sélective en vue de leur recyclage. Ainsi, afin de préserver l'environnement, VTech® vous recommande de retirer et jeter vos piles usagées dans les containers prévus à cet effet, puis de déposer le jouet en fin de vie dans les points de collecte mis à disposition dans les magasins ou dans votre commune.



Le symbole de la poubelle barrée indique que les équipements électriques et électroniques ainsi que les piles ne doivent pas être jetés dans les déchets ménagers car ils contiennent des substances pouvant être néfastes à l'environnement et à la santé.

- Afin de permettre une meilleure démonstration du jouet avant l'achat, une languette a été insérée au dos du globe lumineux. Cette languette reste attachée à la boîte lorsqu'on en sort le jouet. Si la languette restait cependant en position après avoir sorti le jouet de sa boîte, assurez-vous de l'enlever avant de fixer le mobile sur les barreaux du lit de Bébé.

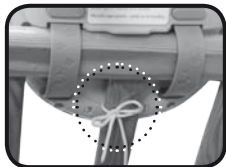
#### Conseils de sécurité pour l'utilisation de **Mobilo' rêves** :

- Pour la sécurité de votre enfant, débarrassez-vous de tous les produits d'emballage tels que rubans adhésifs, feuilles de plastique, attaches et étiquettes. Ils ne font pas partie du jouet.
- Maintenir le mobile hors de portée de Bébé. Pour éviter tout danger d'enchevêtrement, retirer la partie mobile de couleur rose clair de ce jouet et les peluches lorsque l'enfant commence à se relever sur les mains et les genoux.
- Âge recommandé pour la partie mobile : de la naissance à 5 mois.
- La partie mobile développe la stimulation visuelle et n'est pas destinée à être manipulée par Bébé.
- Toujours fixer les différentes attaches fournies (ficelles, sangles, pinces...) fermement au lit ou au parc en suivant les instructions et vérifier ces attaches régulièrement. Fixer le mobile à un lit ou à un parc à barreaux. Ne pas le fixer à un parc aux parois en tissu à mailles.
- Ne pas rajouter de ficelles ou de sangles pour fixer le produit à un lit ou à un parc.
- Ce produit doit être assemblé par un adulte.
- S'assurer que les sangles de fixation sont hors de portée de votre enfant.
- Pour détacher **Mobilo' rêves**, enlever les sangles de fixation et les ranger hors de portée de votre enfant.

## 2. INSTALLATION DE MOBILO' RÊVES

**Attention : ce jouet doit être assemblé par un adulte.**

1. Poser le globe lumineux sur le haut de la barrière du lit de Bébé. Appuyer sur les boutons jaunes indiqués sur le schéma et faire glisser les sangles dans les fentes jusqu'à ce que le globe soit correctement fixé.
2. Nouer les cordes qui se trouvent dans le compartiment à piles au barreau du lit le plus proche. Tirer légèrement sur **Mobilo' rêves** afin de s'assurer que les sangles et les cordes sont fixées correctement. **Mobilo' rêves** doit être bien ajusté aux barreaux du lit. Vérifier régulièrement que le jouet est correctement attaché.
3. Emboîter le bas de la partie rose clair du mobile dans le globe lumineux comme indiqué sur le schéma. Vous entendez un « clic » lorsque la tige rose clair est correctement fixée.
4. Fixer la partie rotative du mobile qui comprend l'ensemble des feuilles à l'embout supérieur de la tige. Vous entendez un « clic » lorsque les deux parties sont correctement emboîtées.





5. Positionner la corde du premier personnage suspendu à une petite feuille sous l'une des deux grandes feuilles situées tout en haut du mobile et la faire passer dans le trou de cette grande feuille comme indiqué sur le schéma. Positionner ensuite le nœud dans l'emplacement prévu à cet effet afin que la corde reste bien en place. Recommencer la même opération avec la corde du second personnage suspendu à une petite feuille rose clair.



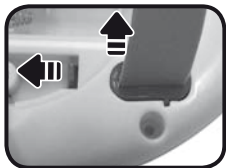
6. Enfiler les cordes des trois autres personnages dans chacune des fentes des trois autres feuilles de la partie rotative du mobile. Positionner ensuite chaque nœud dans les emplacements prévus à cet effet afin que les cordes restent bien en place.



7. Pour détacher la tige rose clair du globe lumineux, appuyer sur le bouton jaune situé au dos du globe lumineux et tirer sur la tige.



8. Pour détacher les sangles du globe lumineux, décrocher **Mobilo' rêves** de son support (lit ou parc) et faire glisser les boutons jaunes situés dans le compartiment à piles vers le centre comme indiqué sur le schéma tout en tirant sur les sangles.



## 3. POUR COMMENCER À JOUER...

### 3.1. MARCHÉ/ARRÊT

Pour mettre en marche ou éteindre **Mobilo' rêves**, déplacer le curseur **Marche/Arrêt/Minuterie 10-15-20 minutes** sur les positions **10**, **15** ou **20** minutes ou sur la position **Arrêt** ●.



### 3.2. SÉLECTEUR DES MODES « VEILLEUSE » et « ROTATION »

Faire glisser le sélecteur de modes de jeu sur l'une des 3 positions :

- « Veilleuse et rotation » : le globe s'illumine et les 5 personnages en peluche entrent en mouvement.
- « Rotation » : les 5 personnages en peluche entrent en mouvement.
- « Veilleuse » : le globe s'illumine.



### 3.3. RÉGLAGE DU VOLUME SONORE

Pour ajuster le volume sonore, appuyer plusieurs fois sur les boutons situés sur le globe lumineux. Appuyer sur le bouton de gauche pour baisser le volume sonore. Appuyer sur le bouton de droite pour l'augmenter.



### 3.4. ARRÊT AUTOMATIQUE




Si le jouet n'est pas activé pendant 10, 15 ou 20 minutes, **Mobilo' rêves** s'éteint automatiquement. **Mobilo' rêves** se réactive lorsque Bébé pleure ou manipule n'importe quel bouton.

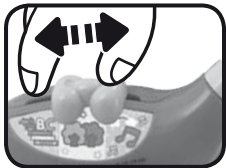
## 4. ACTIVITÉS

Les lumières clignotent en rythme avec les sons.

1. Faire glisser le curseur **Marche/Arrêt/Minuterie 10-15-20 minutes** sur 10, 15 ou 20 minutes pour régler le temps d'activité souhaité de **Mobilo' rêves** avant sa mise en veille automatique.



2. Déplacer le sélecteur de modes de jeu en forme de nœud papillon pour choisir l'un des 3 modes d'activités. Une tendre voix accueille Bébé dans le mode Comptines  puis il entend 4 chansons et 20 mélodies. En mode Sons de la nature , Bébé entend une douce phrase puis un enchaînement de sons de la nature. Le mode Mélodies  débute par 2 phrases, quelques effets sonores et Bébé peut se laisser bercer par un enchaînement de 40 mélodies.



3. Lorsque Bébé appuie sur la touche musicale, il entend la chanson suivante dans le mode Comptines, le son de la nature suivant dans le mode Sons de la nature, une phrase douce accompagnée de la mélodie suivante dans le mode Mélodies.



## 5. LISTE DES MÉLODIES

1. *1, 2, 3, nous irons au bois*
2. *À la volette*
3. *Ainsi font les petites marionnettes*
4. *Vent frais*
5. *Coccinelle demoiselle*
6. *Dans la forêt lointaine*
7. *Beautiful dreamer*
8. *Doucement*
9. *Frère Jacques*
10. *Il pleut, il mouille*
11. *Lettre à Élise de Beethoven*
12. *J'aime la galette*
13. *La Jument de Michao*
14. *L'Alouette sur la branche*
15. *L'Araignée Gypsie*
16. *Le Canon en D de Pachelbel*
17. *Le Grand Cerf*
18. *All Through The Night*
19. *Il pleut, bergère*
20. *Petit escargot*
21. *Ah ! Vous dirai-je, Maman de Mozart*
22. *Air de Bach*
23. *Au clair de la lune*
24. *Ave Maria de Gounot*
25. *Berceuse de Chopin*

26. *Cantate – Jésus, que ma joie demeure* de Bach
27. *Douce nuit*
28. *Menuet* de Mozart
29. *Prélude en A* de Chopin
30. *Rêve d'amour* de Liszt
31. *Rock a bye Baby*
32. *Sonate au clair de lune* de Beethoven
33. *Rondo a Capriccio* de Beethoven
34. *Menuet* de Bach
35. *La flûte enchantée* de Mozart
36. *Danse hongroise* de Brahms
37. *L'Hymne à la joie – Neuvième Symphonie* de Beethoven
38. *Concerto en La majeur* de Mozart
39. *Klipp Klapp Gallop* de Strauss
40. *Water Music* de Haendel

## 6. PAROLES DES CHANSONS

### Chanson 1 :

« Petite étoile, petite étoile,  
Étincelle dans le ciel,  
On voit de la Terre,  
On voit de la Terre,  
Ta lumière,  
Ta lumière. »

**Chanson 2 :**

« Bonne nuit,  
Cher trésor,  
Ferme tes yeux et dors.  
Hello Kitty et ses amis  
Veillent dès que tu t'assoupis. »

**Chanson 3 :**

« Dodo, l'enfant do,  
L'enfant dormira bien vite, Dodo,  
L'enfant do,  
L'enfant dormira bientôt. »

**Chanson 4 :**

« Fais dodo,  
Colas, mon p'tit frère,  
Fais dodo,  
T'auras du lolo. »

## 7. ENTRETIEN

- Pour nettoyer **Mobilo' rêves**, utiliser un linge légèrement humide. Ne pas utiliser de solvants ou de produits corrosifs.
- Éviter toute exposition prolongée de **Mobilo' rêves** au soleil ou à toute autre source de chaleur.
- Entreposer **Mobilo' rêves** dans un endroit sec.
- Ce jouet est fabriqué avec des matériaux résistants. Néanmoins, lui éviter les chocs contre des surfaces dures.

## 8. SERVICE CONSOMMATEURS

Si vous rencontrez un problème qui ne peut être résolu à l'aide de ce manuel, ou pour toute question ou suggestion que vous souhaiteriez nous soumettre, nous vous invitons à contacter notre service consommateurs.

Avant de contacter le support technique, munissez-vous des informations suivantes :

- Nom du produit et numéro de série (situé derrière ou sous le produit).
- Type de problème rencontré.
- Manipulation faite juste avant que le problème ne survienne.

### **Pour la France, la Suisse et la Belgique francophones :**

Service consommateurs VTECH  
VTECH Electronics Europe SAS

**Jusqu'au 31 décembre 2010**

2 rue du Château-d'Eau - BP 55  
78362 Montesson Cedex  
FRANCE

**A partir du 1<sup>er</sup> janvier 2011**

24 Allée des Sablières  
78290 Croissy-sur-Seine  
FRANCE

**E-mail :** [vtech\\_conseil@vtech.com](mailto:vtech_conseil@vtech.com)

**Tél. :** 0 820 06 3000 (0,118 €/min)

**De Suisse et de Belgique :** 00 33 1 30 09 88 00

### **Pour le Canada :**

**Tél. :** 1 877 352 8697

## Vous avez aimé ce jouet ?

Vous pouvez nous faire part de vos commentaires sur notre site Internet [www.vtech-jouets.com](http://www.vtech-jouets.com) à la rubrique « Témoignages ».

Nous lisons tous les témoignages déposés. Cependant, nous nous réservons le droit de ne pas tous les mettre en ligne, en raison de contraintes matérielles ou lorsque les propos contenus dans un témoignage peuvent porter atteinte aux droits et libertés individuels.



**Sanrio**  
License

Approved by SANRIO

LICENSED PRODUCT OF

**VTech** FR



©1976, 2010 SANRIO CO., LTD.