

Manuel d'utilisation du Kit Potence

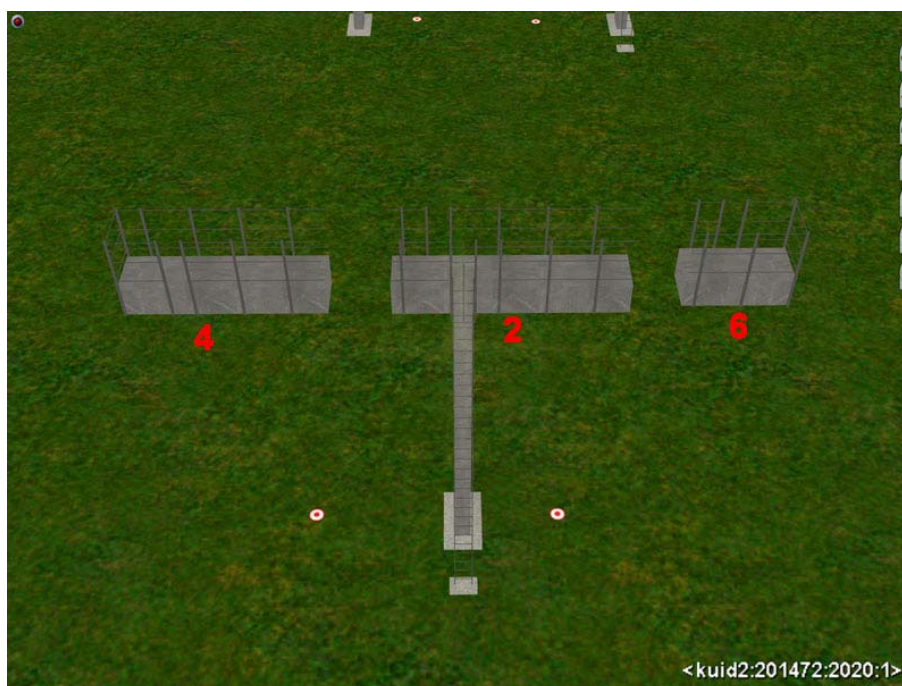
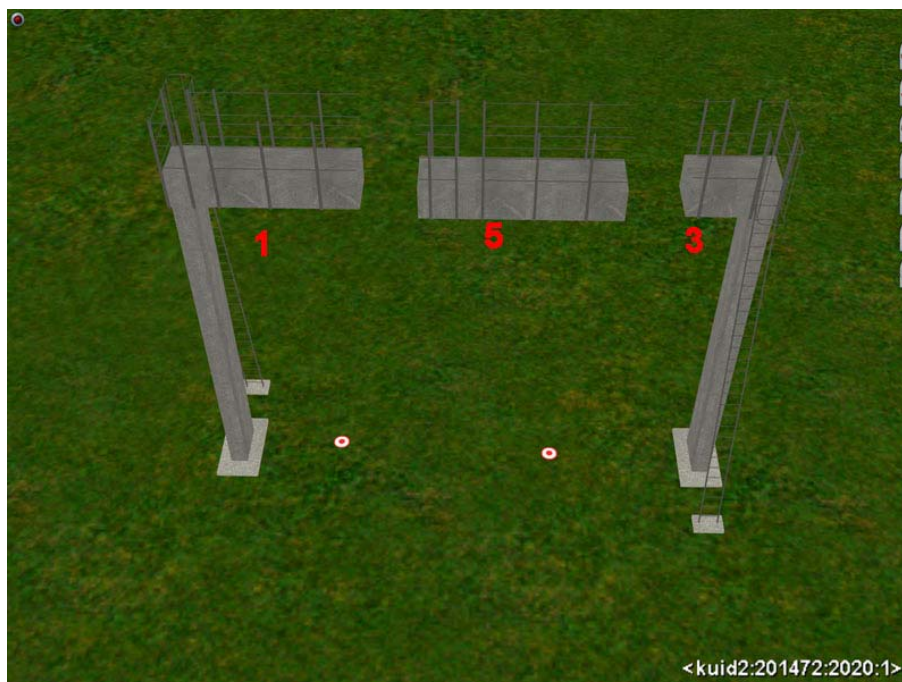


Version: 1.0

Date: 21/06/2007

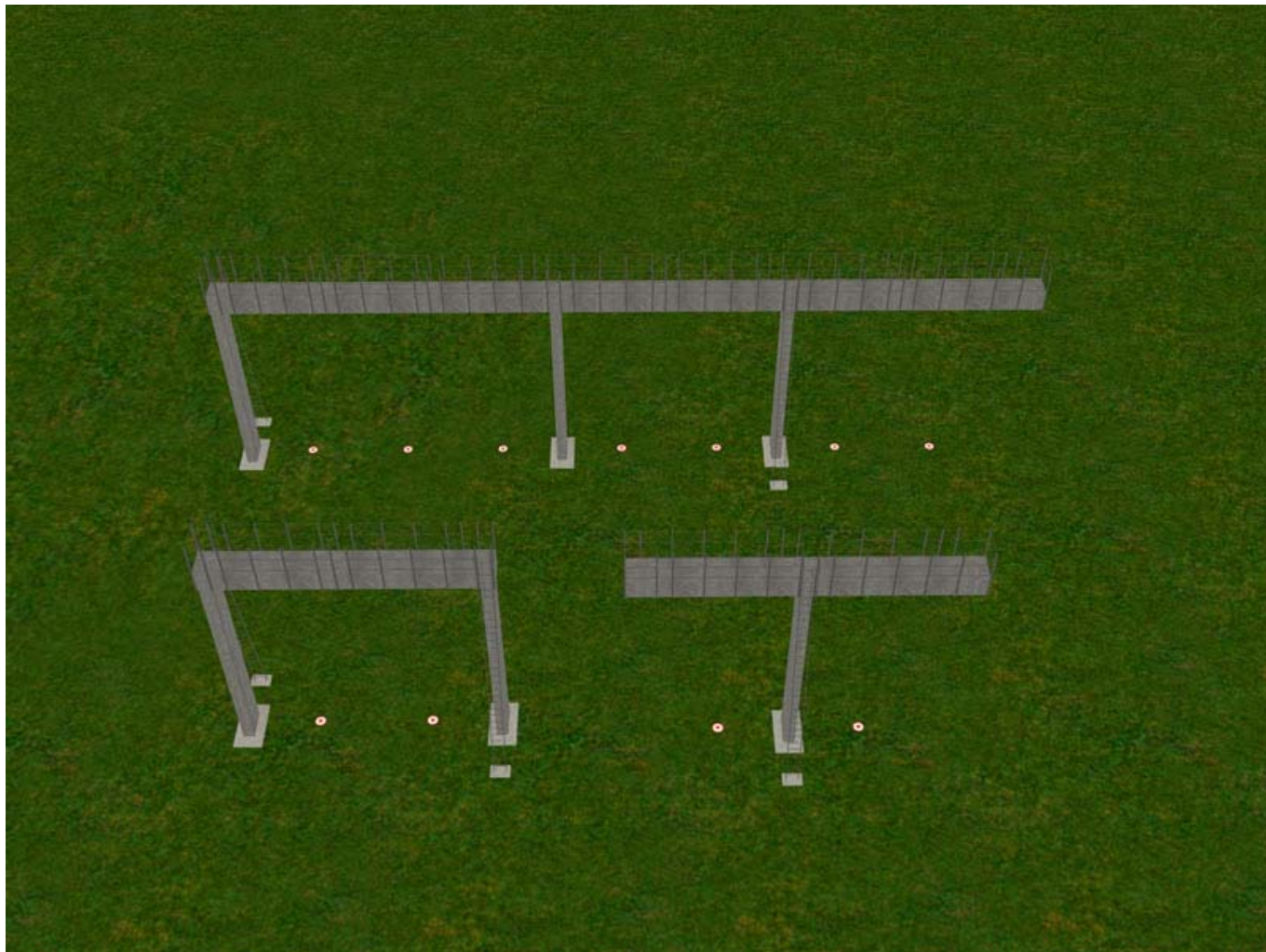
Les éléments du kit potence

Le kit potence comprend 6 types d'éléments différents:



1. les poteaux d'extrémité gauche
2. les poteaux milieu
3. les poteaux d'extrémité droite
4. les sections d'extrémité gauche
5. les sections centrales
6. les sections d'extrémité droite

Chacun de ces éléments se combinent ensemble afin de former l'agencement de portique ou potence désiré, des plus simples... aux plus complexes.



Principe d'assemblage

L'assemblage des portiques et des nacelles se déroule en 3 étapes:

1. assemblage des éléments de la potence
2. pose des nacelles
3. raccordement aux voies

Il faut noter que les étapes 3 (raccordement aux voie) peut se faire avant l'étape 2 (pose des nacelles).

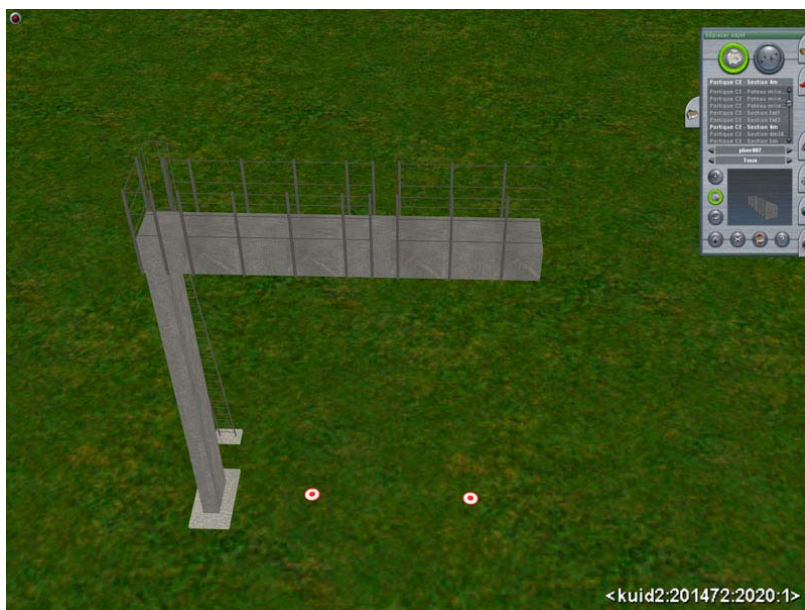
Assemblage des éléments de la potence

Une fois tous les éléments nécessaires identifiées (se reporter plus loin pour obtenir la liste complète des éléments du kit ainsi que leur caractéristiques), procéder ainsi:

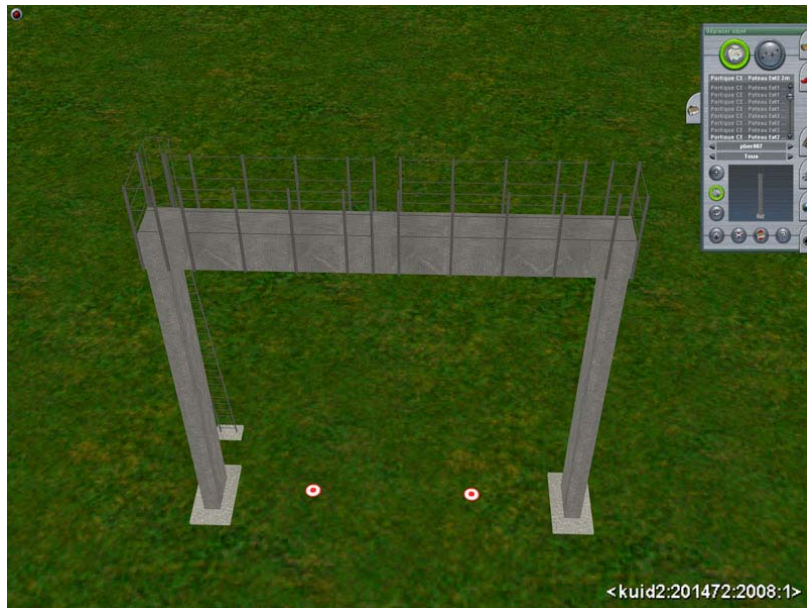
1 : Poser le premier élément sur la map



2 : poser ensuite le second élément à coté du premier, puis glissez le jusqu'à ce qu'il "s'accroche" au premier (ce phénomène d'accrochage est similaire à celui de 2 aimants qui se collent l'un à l'autre)

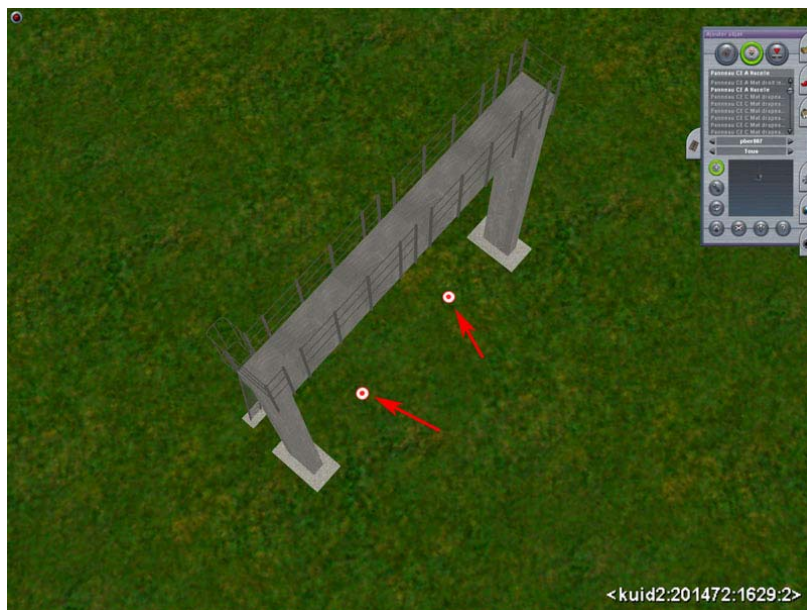


3 : répéter l'étape 2 avec tous les éléments nécessaire jusqu'à ce que le portique soit complètement assemblé, comme ceci par exemple:



Pose des nacelles

La pose des nacelle se fait de façon on ne peut plus simple: choisir la nacelle à poser, puis cliquer sur la cible indiquant la voie sur laquelle la nacelle doit être posée



Voilà, c'est fini, la nacelle est posée et correctement alignée à la potence. Si besoin est, vous pouvez inverser la nacelle ...



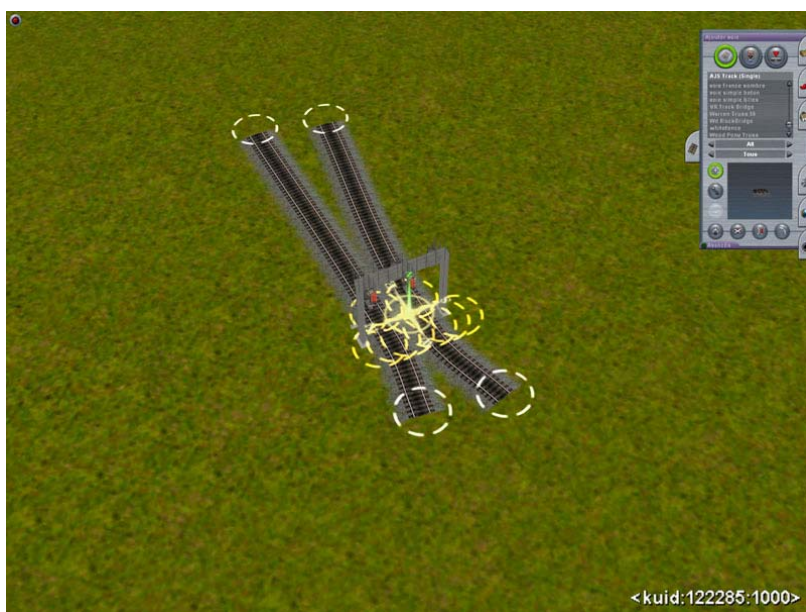
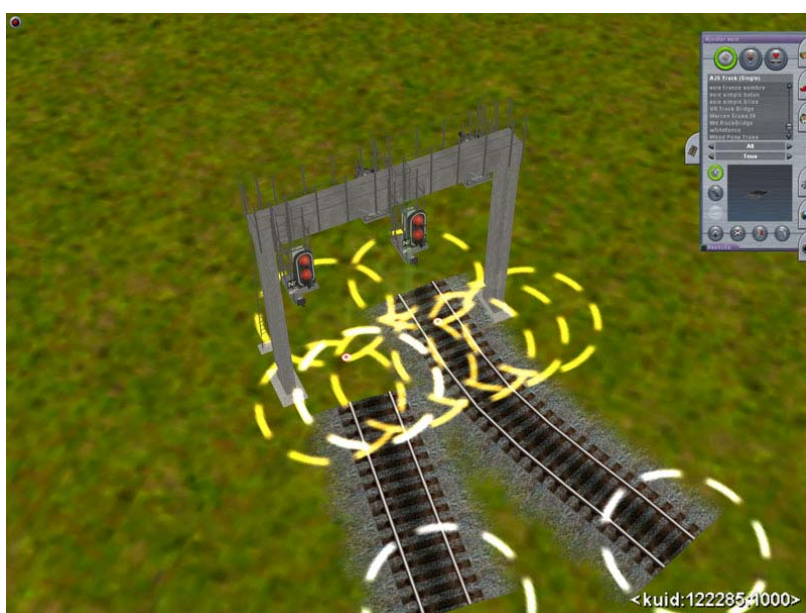
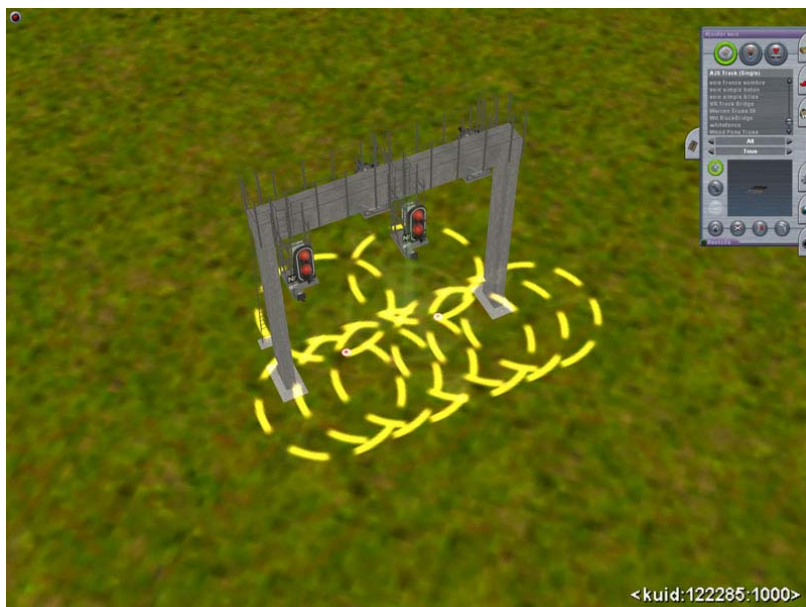
... et même en poser une pour chaque sens de circulation.



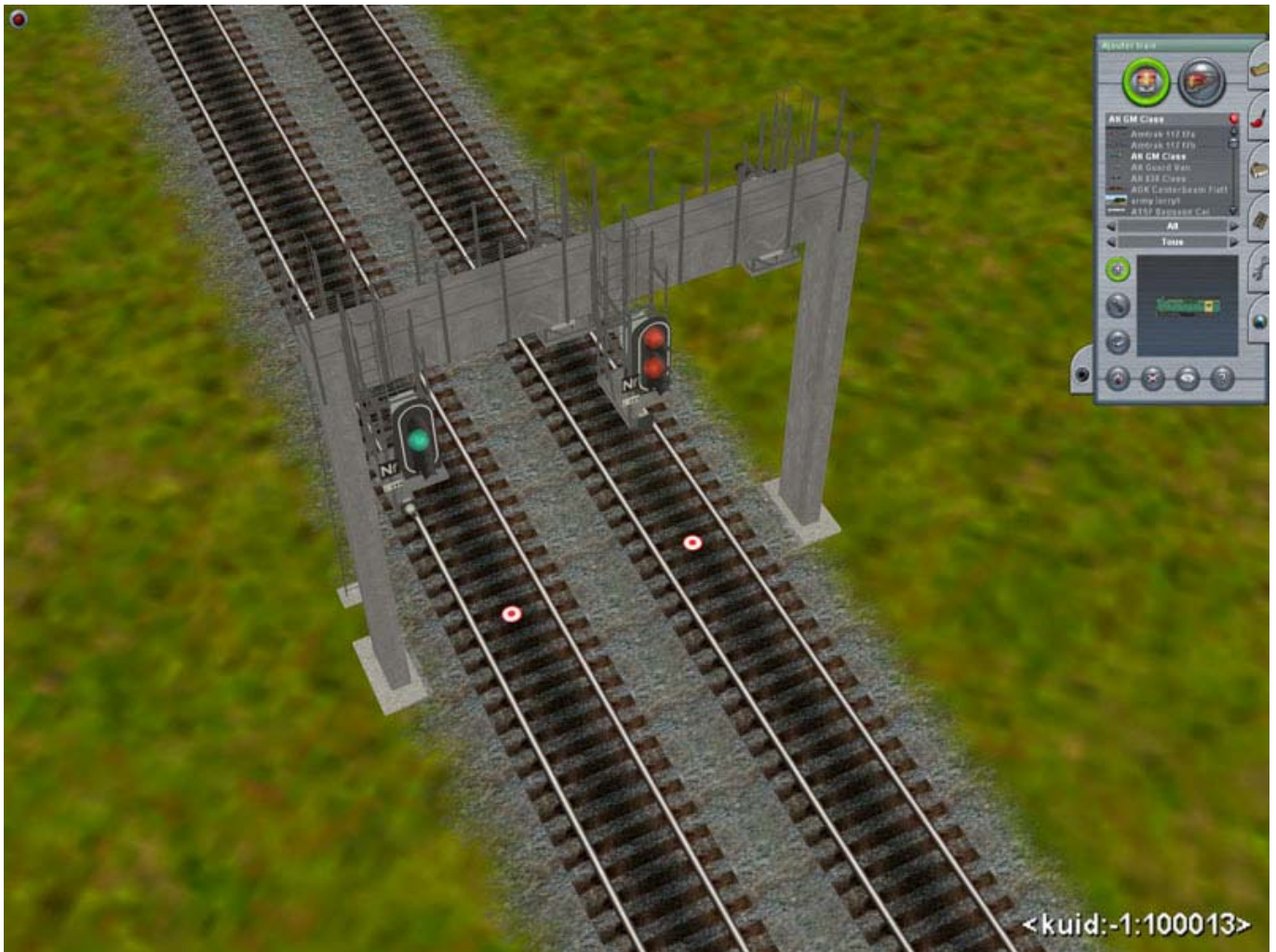
Une fois cette étape terminée, les nacelles sont maintenant en place et solidement accrochées au portique. Il est alors possible de déplacer ou de faire tourner le portique, les nacelles resteront en place !

Raccordement aux rails

Chaque élément du kit supportant la pose de nacelle est un élément de fixed track et possède donc de 2 points de raccords afin de les connecter aux voies. Il suffit donc d'accrocher chaque morceau du portique aux voies de circulation, comme ceci:



Voilà, la pose des portiques et nacelles est maintenant complètement terminée, et les nacelles sont opérationnelles. Il ne reste plus qu'à les configurer comme tous les autres panneaux Chassis-Ecran.



Liste complète des éléments du kit

Types de poteaux

Il y a de base 3 variantes de chacun des types de poteaux permettent des espacements différents pour les voies situées de part et d'autre du poteaux: 2m, 3m et 4m

Chaque variantes est ensuite déclinée en 2 versions différentes: une avec échelle, et une sans échelle.

Il y a donc 6 sortes de poteaux de chaque type.

Types de sections

Il n'y a qu'un seul type de section d'extrémité gauche ou droite. En revanche, il y a plusieurs variantes pour la section centrale afin de pouvoir avoir des entraxes de voie de différentes largeurs: 4m, 4m50 et 5m.

Nom et kuid des éléments du kit potence

Nom	Kuid	Description
Potence CE - Poteau Ext1 2m	201472 : 2002	Poteau d'extrémité gauche sans échelle pour entrevoie de 2m
Potence CE - Poteau Ext1 Ech 2m	201472 : 2005	Poteau d'extrémité gauche avec échelle pour entrevoie de 2m
Potence CE - Poteau Ext1 3m	201472 : 2003	Poteau d'extrémité gauche sans échelle pour entrevoie de 3m
Potence CE - Poteau Ext1 Ech 3m	201472 : 2006	Poteau d'extrémité gauche avec échelle pour entrevoie de 3m
Potence CE - Poteau Ext1 4m	201472 : 2004	Poteau d'extrémité gauche sans échelle pour entrevoie de 4m
Potence CE - Poteau Ext1 Ech 4m	201472 : 2007	Poteau d'extrémité gauche avec échelle pour entrevoie de 4m
Potence CE - Poteau Ext2 2m	201472 : 2008	Poteau d'extrémité droite sans échelle pour entrevoie de 2m
Potence CE - Poteau Ext2 Ech 2m	201472 : 2011	Poteau d'extrémité droite avec échelle pour entrevoie de 2m
Potence CE - Poteau Ext2 3m	201472 : 2009	Poteau d'extrémité droite sans échelle pour entrevoie de 3m
Potence CE - Poteau Ext2 Ech 3m	201472 : 2012	Poteau d'extrémité droite avec échelle pour entrevoie de 3m
Potence CE - Poteau Ext2 4m	201472 : 2010	Poteau d'extrémité droite sans échelle pour entrevoie de 4m
Potence CE - Poteau Ext2 Ech 4m	201472 : 2013	Poteau d'extrémité droite avec échelle pour entrevoie de 4m
Potence CE - Poteau milieu 2m	201472 : 2014	Poteau milieu sans échelle pour entrevoie de 2m
Potence CE - Poteau milieu Ech 2m	201472 : 2017	Poteau milieu avec échelle pour entrevoie de 2m
Potence CE - Poteau milieu 3m	201472 : 2015	Poteau milieu sans échelle pour entrevoie de 3m
Potence CE - Poteau milieu Ech 3m	201472 : 2018	Poteau milieu avec échelle pour entrevoie de 3m
Potence CE - Poteau milieu 4m	201472 : 2016	Poteau milieu sans échelle pour entrevoie de 4m
Potence CE - Poteau milieu Ech 3m	201472 : 2019	Poteau milieu avec échelle pour entrevoie de 4m
Potence CE - Section 4m	201472 : 2020	Section centrale pour voie avec entraxe de 4m
Potence CE - Section 4m50	201472 : 2021	Section centrale pour voie avec entraxe de 4m50
Potence CE - Section 5m	201472 : 2022	Section centrale pour voie avec entraxe de 5m
Potence CE - Section Ext1	201472 : 2023	Section d'extrémité gauche
Potence CE - Section Ext2	201472 : 2024	Section d'extrémité droite