

*machine à graver
à commande numérique*

EGX-350





Gravez chaque détail avec beaucoup de précision



Basez l'image de votre société sur



Choisissez d'une vaste gamme d'hachures qui donnent plus de profondeur à vos gravures.



Une solution totale pour la gravure

La nouvelle machine à graver à commande numérique Roland EGX-350 vous permet d'élargir facilement vos activités en ajoutant toute une gamme d'objets à votre programme de vente. La EGX-350 peut usiner une gamme très étendue de matières, dans votre magasin, ou dans votre atelier de gravure ou de signalisation. Cette machine polyvalente est extrêmement conviviale. Elle a été conçue spécialement pour la réalisation de gravures précises et claires. Une solution totale et compacte. La EGX-350 est fournie avec tout ce qu'il faut pour démarrer. L'ensemble des logiciels, qui s'appelle "Roland EngraveStudio" contient des nouvelles fonctions, entre lesquelles un logiciel de gravure en 2,5 dimensions, qui donne un effet de gravure à la main, et une autre nouvelle fonction qui permet la simulation de vos travaux de gravure à l'écran du PC. Ces fonctions vous épargnent du temps et vous font gagner de l'argent.

Augmentez la valeur de vos produits

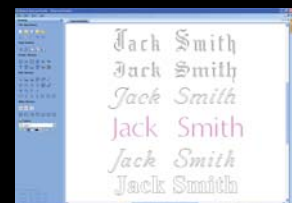
La EGX-350 vous permet de réaliser des plaques professionnelles de signalisation pour vos clients, qui peuvent être utilisées à l'intérieur et à l'extérieur. Vous pouvez personnaliser des articles promotionnels, des stylos et des cadeaux de société en mettant des noms, des dates ou n'importe quelle autre donnée. Choisissez entre plusieurs matières à graver, e.a. les matières plastiques, le verre acrylique, l'aluminium, l'acier inoxydable, le laiton ou le bois. Contrairement à la gravure au laser, la gravure à la fraise de la EGX-350 garde l'aspect, la couleur et la texture originale de matières comme le bois, la pierre artificielle, le Resopal, etc., ce qui vous garantit un produit fini de haute qualité. Mais la EGX-350 peut également être utilisée pour des gravures industrielles, de trophées sportifs, etc.



Optimisez votre productivité avec "Roland EngraveStudio" Roland EngraveStudio™

Roland EngraveStudio calcule des profondeurs de gravure variables basées sur les distances entre les contours des caractères, ce qui donne un aspect artisanal à vos gravures. Regardez vos projets à l'écran de votre PC avant de les graver en utilisant la fonction de simulation. Importez des textes et des projets graphiques d'Adobe Illustrator^{®2} (ai et eps) et CorelDraw (eps)^{®3}. Roland EngraveStudio est compatible avec Windows[®] 2000/XP et avec Windows Vista™.

² Avant d'importer des données d'Adobe Illustrator dans "Roland EngraveStudio", Roland conseille de convertir en vecteurs toutes les sections du projet, y inclus les textes. Pour le meilleur résultat vous effacez tous les hachures et / ou remplissages de couleurs et vous sauvez les fichiers en eps.



Gravez des textes et utilisez un vaste choix de polices, y inclus des polices TrueType et des polices de gravure.



Le mode 2,5d calcule des angles vifs dans les coins des caractères gravés, un effet d'artisan. ("V-Carving")



la qualité de la Roland EGX-350.



Assurez-vous chaque fois de résultats de haute qualité.



Convivialité

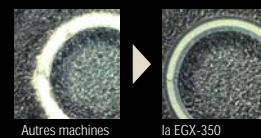
La EGX-350 est connectée au PC à la sortie USB, très simple à configurer et à employer. Un panneau de contrôle mobile vous donne des informations claires et immédiates concernant le travail en exécution. La EGX-350 est équipée également d'un système de repérage automatique qui détecte la surface de la matière (Z=0). Ainsi, une profondeur égale est automatiquement atteinte.*1 Un couvercle facilement ouvrable garantit l'accès rapide à l'objet gravé. Le moteur à courant continu sans balais est extrêmement fiable, et le système d'aspiration est facilement montable ou démontable. Il aspire la majorité des copeaux gravés.

*1 De automatische oppervlakte-detector werkt met het bijgevoegde programma Dr. Engrave. Mogelijk werkt dit systeem niet bij sommige materialen ten gevolge van hun vorm en/of ontwe

*1 Le détecteur automatique de la surface marche avec le logiciel Dr. Engrave, fourni avec la machine. Il est possible que ce système ne marche pas avec certains matériaux à cause de leur forme.

Des résultats de haute qualité

La EGX-350 est une machine de haute précision, conçue pour des prestations de pointe, construite avec des composants de haute qualité, qui minimisent les vibrations et qui ainsi augmentent la qualité des gravures. La EGX-350 assure chaque fois des gravures claires et précises. Le nouveau logiciel "EngraveStudio" de qualité professionnelle ajoute la finition artisanale du maître graveur.



DESKTOP ENGRAVER EGX-350



Caractéristiques

Dimensions de la table	305 (L) x 230 (P) mm	Consommation électrique	122 W
Mouvement en XYZ	305 (X) x 230 (Y) x 40 (Z) mm	Niveau sonore	En opération: 60 dB (A) ou moins (non pendant gravure), In standby: 40 dB(A) ou moins (suivant ISO 7779)
Système de pilotage des axes	Moteurs pas à pas, contrôle simultané des 3 axes	Dimensions	616 (L) x 591 (Pr) x 393 (H) mm
Vitesse d'alimentation	Axes X et Y : 0.1 jusque 60 mm/sec. Axe Z : 0.1 jusque 30 mm/sec	Poids	34 kg
Résolution logiciel	0.01 mm/pas ou 0.025 mm/pas	Environnement	Température: 5 jusque 40 °C, Humidité: 35 jusque 80 % (pas de condensation) Pollution de l'environnement: 3 (suivant IEC 60664-1)
Résolution mécanique	Axes X et Y : 0.0025 mm/pas Axe Z : 0.00125 mm/pas	Accessoires	Cable d'alimentation, nez palpeur, anneau pour nez palpeur (vis de réglage, ressort), vis de montage de réserve (pour le porte broche), fraise de gravure (diamètre 3.175 mm), fraise plate (diamètre 3.175 mm), clé, pince fixe (diamètre 3.175 mm), pince fixe (diamètre 4.36 mm), clé hexagonale, tournevis hexagonal, panneau de contrôle, tapis autocollant, adaptateur pour aspirateur, CD-Rom avec logiciels Roland Engrave Studio et manuel d'utilisation.
Moteur broche	Moteur à courant continu sans balais, maximum 50 W		
Vitesse broche	5,000 jusque 20,000 tpm		
Fixation de l'outil	à l'aide de pinces		
Épaisseur maxi. de l'objet à graver	Maximum 40 mm ou 38 mm avec le nez palpeur		
Connexion au PC	USB (suivant spécifications Universal Serial Bus Révision 1.1) ou sériel (suivant RS-232C)		
Control command set	RML-I		
Alimentation électrique	AC 100 jusque 120 V ±10%, 1.3 A, 50/60 Hz (overvoltage catégorie II, IEC 60664-1); ou AC 220 tot 240 V ±10%, 0.6 A, 50/60 Hz (overvoltage catégorie II, IEC 60664-1)		

Roland EngraveStudio™ : spécifications du système

OS	Windows Vista™ (Edition 32-bit), Windows® XP, ou Windows® 2000
CPU	Pentium® III, 1 GHz ou plus rapide est souhaitable
RAM	Windows Vista: 512 MO ou plus est souhaitable Windows XP/2000: 256 MO ou plus est souhaitable

Options

■ Etai autocentreur



ZV-23C

Etai autocentreur avec mors pour plaquettes: 152mm(X) x 148mm (Y), et 35mm (H)
Mors pour stylos ou d'autres objets cylindriques: 90mm(X) x 146mm(Y), et au maximum 20mm d'épaisseur

■ Table à rainures à Té



ZTT-35

Dimensions de la table: 305mm(X) x 230mm(Y)
Dimensions hors tout: 355mm(L) x 230mm(Pr) x 40mm(H)

■ Table à dépression



ZV-23A

Dimensions de la table: 305mm(X) x 230mm(Y)
Sur cette table vous pouvez graver des matières jusqu'à une épaisseur maximale de 35mm. Une pompe à dépression doit être prévue par le client.

Article	Modèle numéro	Description
Fraises de gravure (pour matières plastiques)	ZEC-A2013	Cemented carbide dia. = 3.175 x 114 (L) x 0.127 (Tip)
	ZEC-A2025	Cemented carbide dia. = 3.175 x 114 (L) x 0.254 (Tip)
	ZEC-A2051	Cemented carbide dia. = 3.175 x 114 (L) x 0.508 (Tip)
	ZEC-A2076	Cemented carbide dia. = 3.175 x 114 (L) x 0.762 (Tip)
	ZEC-A4013	Cemented carbide dia. = 4.36 x 165 (L) x 0.127 (Tip)
	ZEC-A4025	Cemented carbide dia. = 4.36 x 165 (L) x 0.254 (Tip)
	ZEC-A4051	Cemented carbide dia. = 4.36 x 165 (L) x 0.508 (Tip)
Fraises de gravure (pour alu et laiton)	ZEC-A2013-BAL	Cemented carbide dia. = 3.175 x 114 (L) x 0.13 (Tip)
	ZEC-A2025-BAL	Cemented carbide dia. = 3.175 x 114 (L) x 0.25 (Tip)
	ZEC-A4013-BAL	Cemented carbide dia. = 4.36 x 165 (L) x 0.13 (Tip)
Fraises de gravure cylindriques (pour matières plastiques)	ZEC-A2150	Cemented carbide dia. = 3.175 x 114 (L) x 1.52 (Tip)
	ZEC-A2190	Cemented carbide dia. = 3.175 x 114 (L) x 1.91 (Tip)
	ZEC-A2230	Cemented carbide dia. = 3.175 x 114 (L) x 2.29 (Tip)
	ZEC-A2320	Cemented carbide dia. = 3.175 x 114 (L) x 3.175 (Tip)
	ZEC-A4150	Cemented carbide dia. = 4.36 x 165 (L) x 1.52 (Tip)
	ZEC-A4190	Cemented carbide dia. = 4.36 x 165 (L) x 1.91 (Tip)
	ZEC-A4230	Cemented carbide dia. = 4.36 x 165 (L) x 2.29 (Tip)
	ZEC-A4320	Cemented carbide dia. = 4.36 x 165 (L) x 3.175 (Tip)
	ZEC-A4380	Cemented carbide dia. = 4.36 x 165 (L) x 3.81 (Tip)
	ZEC-A4430	Cemented carbide dia. = 4.36 x 165 (L) x 4.34 (Tip)
Fraises en quart (pour matières plastiques)	ZEC-A2013-QR	Cemented carbide dia. = 3.175 x 114 (L) x 0.13 (Tip)
	ZEC-A2025-QR	Cemented carbide dia. = 3.175 x 114 (L) x 0.25 (Tip)
	ZEC-A4013-QR	Cemented carbide dia. = 4.36 x 165 (L) x 0.13 (Tip)
ZEC-A4025-QR	Cemented carbide dia. = 4.36 x 165 (L) x 0.25 (Tip)	

dia = diamètre tige, L = longueur totale, Tip = largeur pointe, unité = mm

Article	Model number	Omschrijving
Diamant graveerfreesen	ZDC-A2000	Diamant dia. = 3.175 x 127 (L)
	ZDC-A4000	Diamant dia. = 4.36 x 178 (L), ne peut être utilisé qu'avec pince ZC-E436
Square end-mill	ZHS-100	High speed steel dia. = 1 3 (ℓ) x 6 (d) x 50 (L) x 2NT
	ZHS-200	High speed steel dia. = 2 6 (ℓ) x 6 (d) x 50 (L) x 2NT
	ZHS-300	High speed steel dia. = 3 10 (ℓ) x 6 (d) x 50 (L) x 2NT
	ZHS-400	High speed steel dia. = 4 12 (ℓ) x 6 (d) x 50 (L) x 2NT
	ZHS-500	High speed steel dia. = 5 15 (ℓ) x 6 (d) x 55 (L) x 2NT
	ZHS-600	High speed steel dia. = 6 15 (ℓ) x 6 (d) x 55 (L) x 2NT
Ball end-mill	ZCB-150	Cemented carbide R1.5 25 (ℓ) x 2.4 (Lc) x 65 (L) x 6 (d) x 2NT
	ZCB-200	Cemented carbide R2 25 (ℓ) x 3.2 (Lc) x 70 (L) x 6 (d) x 2NT
	ZCB-300	Cemented carbide R3 30 (ℓ) x 4.8 (Lc) x 80 (L) x 6 (d) x 2NT

dia = diamètre tige, R = rayon du coupant, ℓ = longueur coupant, Lc = blade length, L = longueur totale, d = diamètre tige, NT = nombre de coupants, unité = mm

Article	Modèle Numéro	Description
Pincettes pour fraises courtes	ZC-23	Pincettes dia 6 mm, 5 mm, 4 mm, et 3 mm : 1 de chaque
	ZC-23-3	Pincettes 3 mm : 1 pièce
	ZC-23-4	Pince 4 mm : 1 pièce
	ZC-23-6	Pince 6 mm : 1 pièce
	ZC-23-3175	Pince 3.175 mm : 1 pièce
	ZC-23-635	Pince 6.35 mm : 1 pièce
Pince pour ZDC-A4000	ZC-E436	Pince 4.36 mm : 1 pièce.
Nez palpeur	ZDN-200	Diam. intérieur 2 mm, 4,2 mm pour gravures de textes
Broche	ZS-35	
Tapis autocollants	AS-10	210 mm x 140 mm, 10 pièces

ISO 14001:2004 and ISO 9001:2000 Certified

Roland pursues both environmental protection and continuous quality improvement. Under the philosophy of preserving the environment and human health, Roland DG is actively working to abolish organic solvents in production, to reduce and recycle waste, to reduce power use, and to purchase recycled products. Roland DG constantly strives to provide the most highly reliable products available.



Roland reserves the right to make changes in specifications, materials or accessories without notice. Your actual output may vary. For optimum output quality, periodic maintenance to critical components may be required. Please contact your Roland dealer for details. No guarantee or warranty is implied other than expressly stated. Roland shall not be liable for any incidental or consequential damages, whether foreseeable or not, caused by defects in such products. All trademarks are the property of their respective owners.



DISTRIBUTEUR EXCLUSIF:



Mechelsesteenweg, 1-3
B-2540 Hove
Belgie
Tel: +32/3-4542089
Fax: +32/3-4553765

www.ketele.com