

# MANUEL D'UTILISATION

**Outil de chiffrage rapide et de forfaitisation  
pour le matériel « grand public »  
au service du support client.**

**CSM VERT (propriété de JOHN DEERE)**



JOHN DEERE

# Manuel d'utilisation

## RUBRIQUES

Page 3	Introduction
Page 5	Fonctionnalités du CSM
Page 9	Page d'accueil du CSM
Page 11	Menu « Paramétrages »
Page 21	Menu « Forfaits Révisions »
Page 26	Les interfaçages
Page 27	Menu « Forfaits Hors Révisions »
Page 32	Menu « Tarifs Pièces »
Page 33	Exportation des listes de tarifs sous Excel

# Introduction

## 1/ Adresse Internet du CSM : [www.csm-vert.com](http://www.csm-vert.com)

## 2 /Votre abonnement

- L'Abonnement est de 20€ HT par mois, engagement annuel. Il peut être souscrit auprès de votre MRSC.
- 1 base de données personnelle et confidentielle + 2 codes Identifiants et 2 mots de passe vous sont fournis dès ouverture (à titre confidentiel). Ensuite, tous les 3 mois vous êtes invité à changer votre mot de passe.

## 3/ Rappel des fonctions du CSM : Principalement dédié au Réceptionnaire

- Intègre presque tous les modèles de tondeuses et autoportées JOHN DEERE.
- Constituer aisément des listes de pièces courantes chiffrées TTC, sur plusieurs modèles de votre choix, pour des chiffrages rapides lors de la réception des machines à l'atelier.
- Créer vos propres « Forfaits Révisions » pour positionner vos prix TTC à l'année et pouvoir chaque jour, les éditer avec les références des pièces propres à chaque machine.
- Créer une série de « Forfaits Hors Révisions » pour les travaux courants.
- Imprimer directement toutes les listes souhaitées ou les exporter vers Excel pour une exploitation sous d'autres formats préférés.
- Il est possible de paramétrer jusqu'à 5 coefficients multiplicateurs pour majorer ou minorer automatiquement le tarif public JD maximum conseillé et ce selon 5 plages de valeurs de pièces.
- Mieux encore, il est aussi possible, d'intégrer directement à votre base personnalisée CSM votre propre fichier tarif sur demande auprès de Service Plus2 (tarification : 150€ par mise à jour personnalisée). Pour ce faire veuillez contacter Service Plus2 au 06.84.84.87.90 ou à : [pascal.dona@serviceplus2.com](mailto:pascal.dona@serviceplus2.com)
- Important : quand une désignation de pièce correspond à plusieurs références dans le Catalogue pour un modèle de machine donné, la référence utilisée par le CSM est la dernière dans la liste dudit Catalogue.  
En conséquence :
  - Les prix TTC des pièces ne peuvent être donnés *qu'à titre indicatif et sous réserve de confirmation.*
  - *Il y aura quatre remises à jour par an dans le CSM alors que la fluctuation des prix des pièces JD se fait en ligne avec des changements au quotidien.*
- Autres marques proposées par notre partenaire Service Plus2 : Honda(\*) – Kubota – Viking – Husqvarna - Toro – Wolf - Castel Garden – MTD  
(\*) (via le constructeur et exclusivement pour son réseau de distributeurs)

#### **4/ Quelques rappels sur les forfaits :**

- Les clients nous achètent des prestations, pas une addition de pièces et de MO !
- C'est le « tout compris », prix fixes garantis, donc sans supplément, quels que soient les travaux faits. Exemple : pour une révision où les filtres à huile et air sont systématiquement remplacés, le prix TTC annoncé doit déjà les inclure. C'est « sans surprise » pour le client.
- La notion de forfait de prestation à temps fixé est rassurante pour les clients : « pas de dépassement ».
- Nombre limité de forfaits par regroupements en familles de prestations et de machines.
- Les forfaits ne valent pas pour tout : uniquement pour les interventions dont on connaît bien le déroulé (ex. les opérations d'entretien). Sont à exclure les réparations complexes qui sont facturées au temps passé.
- Les temps fixés légèrement au-dessus de la réalité et appliqués dans la majorité des cas compenseront les quelques rares cas où les temps passés pourraient être supérieurs.
- Pour les travaux supplémentaires, des forfaits peuvent être cumulés de même que la facturation au réel reste utilisée.
- Ce ne sont pas des promotions ! Les forfaits révisions sont valables tout au long de l'année mais, par exemple, une campagne d'hivernage peut les accompagner d'une offre promotionnelle.

*Votre MRSC et notre partenaire Service Plus2 sont à votre disposition pour vous conseiller sur le bon usage des forfaits pour simplifier votre travail, mieux satisfaire vos clients et développer votre activité et votre rentabilité.*

#### **5/ Quelques détails techniques :**

- Connexion Internet haut débit – Programmes antivirus sur niveau moyen de protection.
- Pour améliorer et faciliter les impressions de documents produits à l'aide du CSM :
  - a. Internet Explorer 7.0 ou après. Pour mettre à jour votre navigateur Internet, il suffit simplement de saisir « internet explorer » dans votre moteur de recherche. (Les processus d'impression décrits dans cette aide sont montrés avec Internet Explorer 7.0).
  - b. Une application permettant l'édition de documents au format PDF est nécessaire. Si le poste en est dépourvu, un lien direct est disponible sur la page d'accueil de votre CSM pour téléchargement gratuit de « PDF Creator ». Vous pouvez aussi taper « PDF Creator gratuit » sur votre moteur de recherche.
- Il est déconseillé de travailler sur votre CSM sur 2 pages Internet en même temps.
- Pour la déconnexion du site, Il suffit de fermer le navigateur.

# Les fonctionnalités du CSM VERT

## 1. Pré paramétrages

- a. Pour vous faciliter la tâche, des forfaits pré-paramétrés vous sont proposés **d’emblée** dans votre CSM. Il ne vous reste plus qu’à les personnaliser selon vos préférences et vos données d’entreprise.
- b. Ces propositions de forfaits sont basées sur l’expérience de JOHN DEERE en la matière et n’ont pas valeur de « recommandation officielle ». Ce ne sont que des suggestions que vous devez compléter, voire modifier ou même supprimer.

## 2. Paramétrages nécessaires une seule fois (mais révisables à tout moment) :

- a. Les données propres à votre entreprise.  
(Logo et adresse, taux horaire(s), coefficient éventuel sur pièces, « divers consommables », Etc.)
- b. Vos pièces et ingrédients locaux : non fournis par JOHN DEERE (lubrifiants, produits d’entretien, carburants spéciaux, Etc. Mais aussi toutes pièces hors de nos catalogues)
- c. Les menus du CSM sont disposés logiquement, par ordre chronologique du paramétrage des forfaits, en 10 étapes

## 3. Actions pour personnaliser vos forfaits de révisions

- a. Choisir la liste de forfaits pré paramétrés par JOHN DEERE :
  - i. Liste JOHN DEERE: les noms sont fixés pour une communication simple: Forfait 1, forfait 2, forfait 3  
Nous vous conseillons de ne pas modifier le forfait 1 car il représente, selon nous, le strict minimum d’opérations à effectuer dans le cadre d’une « révision ».
  - ii. Liberté pour définir vos forfaits : vous êtes totalement libre de définir vos forfaits et d’en modifier les contenus.
- b. Les désignations et codes internes pour votre système de gestion A définir par chacun de vous lors du premier paramétrage. Ils pourront être modifiés ensuite.  
Pour mémoire deux codes sont fournis avec le CSM. Le premier code « manager » avec accès pour les paramétrages. Le deuxième sera un code « utilisateur(s) ».
- c. Les listes d’opérations, de pièces et d’ingrédients locaux pour chaque forfait
- d. Les quantités de temps à facturer et taux horaire(s) (invisibles sur les impressions)
- e. Les montants TTC choisis pour un positionnement commercial en fonction des seuils psychologiques de votre offre.

#### 4. Actions pour créer vos forfaits « hors révisions » :

- a. Les désignations et codes internes pour votre système de gestion
- b. Les ingrédients éventuels ou indemnités kilométriques pour les déplacements
- c. Les temps à facturer (invisibles sur les impressions)
- d. Les montants TTC choisis pour positionnement commercial

#### 5. Personnalisation du tarif pièces de rechange :

Si nécessaire, il vous est possible d'approcher les prix du CSM aux vôtres en appliquant jusqu'à 5 coefficients multiplicateurs en fonction de 5 plages de valeurs. Ces coefficients peuvent être supérieurs à 1 pour majoration ou inférieurs à 1 pour minoration.

#### 6. Edition de listes de prix de pièces courantes :

En première étape, avant même les forfaits, vous pouvez commencer par la fonction la plus simple **Tarifs pièces** vous permettant d'éditer en quelques minutes des listes de prix de pièces courantes pour chiffrages rapides en réception et au comptoir pièces.

Pour le faire, il vous faut d'abord au menu **Paramétrages** effectuer les étapes :

- **10 – Coefficients** Explications en page 18
- **Liste des pièces courantes** Explications en page 20

# Interfaçage CSM / Systèmes informatiques

Afin de faciliter l'usage au quotidien des forfaits, des interfaçages ont été développés avec les éditeurs ayant souhaité réaliser le développement, gage de leur implication à vous satisfaire.

Pour l'instant les interfaces citées ci-dessous sont opérationnelles. D'autres sont en cours d'étude.

Dans les grandes lignes, l'interfaçage consiste à vous permettre, lors de la création d'un OR, d'y injecter automatiquement l'ensemble des données constituant les forfaits pour toutes les machines JOHN DEERE répertoriées au CSM (Quantité et taux de MO, liste des opérations, liste des pièces en références et quantités, ingrédients, prix TTC choisi).

Il va de soi qu'à chaque mise à jour des forfaits au CSM, l'exportation vers votre système doit être refaite.

Rappel : il est impératif de contrôler les références de pièces proposées par votre CSM puisque l'exactitude ne peut être garantie à 100% (variantes), seul **PM PRO** le permettant. Dans le cas d'une référence inexacte, il suffit de la retirer manuellement de l'OR et y débiter la bonne.

## 7. Everlog pour Wingreen

L'interface est réalisée exclusivement pour la version *Wingreen PLUS*. Le contenu de l'ensemble des « Forfaits Révisions » une fois finis en paramétrage dans votre CSM, est importé en une fois sur X postes de l'entreprise. Ensuite l'application d'interfaçage Everlog permet à tout moment d'aller chercher dans cette base de données le forfait souhaité pour l'injecter dans un OR en cours de création devant le client. Le CSM n'est alors plus indispensable au moment de la création des OR.

La procédure d'installation de cette interface est téléchargeable depuis la boîte de dialogue qui s'ouvre en cliquant le bouton « Wingreen Plus » en haut de page du CSM





## 8. Futurosoft pour G7

Le contenu de l'ensemble des forfaits tels que paramétrés dans votre CSM, est importé pour chaque machine JOHN DEERE, lors de l'ouverture des OR. Chaque forfait importé est enregistré automatiquement dans votre système de gestion en reprenant le nom du forfait et le modèle de la machine ce qui permet de se constituer petit à petit une bibliothèque de forfaits qui réduit progressivement le besoin du CSM au moment de la création des OR

Le déroulement de l'importation est décrit au chapitre Forfaits Révisions, en page 38 de ce document mais il vous faut au préalable, une seule fois, préparer vos postes. Pour cela il vous suffira de contacter votre support technique Futurosoft habituel qui fera la configuration à distance et ce gratuitement (bien entendu après avoir terminé les paramétrages de votre CSM).

CSM CHIFFRAGE SERVICE MOTOCULTURE

JOHN DEERE

Paramétrages Forfait Révision Forfait Hors Révision Tarifs pièces

1 - Fiche de Réception Personnalisée / 2 - Détail du Forfait

site

Détail du Forfait Machine

FUTUROSOFT  
www.futurosoft.fr

Choix de machines [dropdown] Valider Choix de forfaits [dropdown] Valider

Forfait détaillé pour la machine 14SB - Forfait Révision 1 (FCM1)	
Changement de l'huile moteur	<input type="checkbox"/>
Contrôle bougie(s) d'allumage et nettoyage	<input type="checkbox"/>
Contrôle commandes	<input type="checkbox"/>
Contrôle cartes de travail	<input type="checkbox"/>
Nom et signature du Technicien :	

Nous n'avons pas les interfaces avec IRIUM et avec MISTRAL



# Pages d'accueil du CSM JD

CSM CHIFFRAGE SERVICE  
MOTOCULTURE



## Page de connexion

**IDENTIFIEZ-VOUS**

Utilisateur

Mot de passe

DEMARRER

Mot de passe oublié ?  
Identification de la machine : 92.132.142.73

Saisir l'identifiant Utilisateur et le mot de passe fournis par JOHN DEERE et cliquer DEMARRER

(La mémorisation automatique du mot de passe peut être paramétrée sur votre navigateur Internet).

Vous pouvez redemander communication de votre mot de passe en cliquant ici.

Voir page suivante pour ces boutons.



CSM CHIFFRAGE SERVICE  
MOTOCULTURE



**MODIFIEZ VOTRE MOT DE PASSE**

Identifiant

Ancien mot de passe

Nouveau mot de passe

Vérification nouveau mot de passe

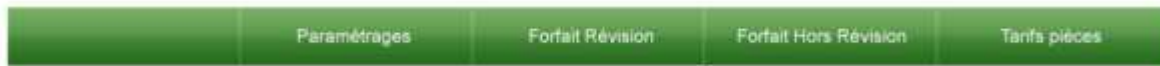
DEMARRER

A votre première connexion ou après 3 mois sans usage, vous êtes invité à changer votre mot de passe.

<< Retour à l'accueil



**Page d'accueil** Sélectionner la fonction du CSM que vous souhaitez utiliser



[AlainHUET]

Informations : vous souhaitez imprimer vos documents au format pdf : [cliquez ici](#) pour télécharger et installer sur votre poste PDF Creator

Bienvenue dans votre espace CSM

Le CSM est également disponible pour tout un choix de marques :  
Honda - Kubota - Viking - Husqvarna - Etesia - Toro - Wolf - Castel Garden - MTD

Pour ajouter une ou plusieurs marques à votre CSM, contactez notre partenaire Service Plus2 :  
Pascal Dona - 06 84 84 87 90 ou [pascal.dona@johndeere.fr](mailto:pascal.dona@johndeere.fr)



Pour les impressions de documents produits par le CSM, l'application gratuite PDFCreator est requise. Pour l'installer sur votre poste, cliquer le lien vers le téléchargement et suivre la procédure pas à pas.

Rappel sur les autres marques disponibles via Service Plus2

Cliquer ici pour télécharger le manuel d'utilisation du CSM.  
Conseil : télécharger pour imprimer l'aide complète en format PDF.

Cliquer ici pour obtenir les coordonnées du Support John Deere.

# MENU « PARAMETRAGES »

Pour réaliser sa palette de forfaits utilisant des pièces du Catalogue sélectionné pour le CSM



Créer vos fournisseurs locaux

Cliquez « Paramétrages » (Par défaut, vous arrivez sur la page « 1 – Fournisseurs »)

Saisie des Fournisseurs

Ajout d'un nouveau fournisseur

Nom du fournisseur

Valider

Liste des fournisseurs

Nom du fournisseur	
HUILE_JD	<input type="checkbox"/>
Id	<input type="checkbox"/>
TEST	<input type="checkbox"/>

Supprimer

Saisir ici l'ensemble de VOS fournisseurs de lubrifiants, d'ingrédients et pièces locales et cliquer valider  
NB : prévoir JOHN DEERE pour l'étape 3 plus loin

La liste actuelle de vos fournisseurs

Pour modifier un fournisseur, il faut le supprimer (cocher sa case et cliquer Supprimer) et le recréer



Créer vos lubrifiants (pour les vidanges moteurs)

Cliquer sur 2 – Lubrifiants (Huile vidange) »

Lubrifiant (Huiles vidange moteur)

Désignation	Fournisseur	Référence	Prix HT/L	Valider	<input type="checkbox"/>
Huile moteur Diesel	TEST	TEST DIESEL	10	Valider	<input type="checkbox"/>
Huile moteur Essence	TEST	TEST ESSENCE	5	Valider	<input type="checkbox"/>

Supprimer

Ajout d'huile moteur :

Désignation	Fournisseur	Référence	Prix HT/L	Valider
			0	Valider

Liste des Lubrifiants créés  
Modifier un lubrifiant déjà créé en renseignant la désignation, le fournisseur, la référence, le prix au litre, puis cliquer Valider  
Supprimer un lubrifiant en cochant sa case et cliquer Supprimer

Pour ajouter un nouveau lubrifiant, renseigner la désignation, le fournisseur, la référence, et le prix au litre, puis cliquer Valider

NB : pour les décimales, la virgule et le point sont acceptés

### Créer vos Pièces et Ingrédients locaux

Il s'agit de votre propre « catalogue » de pièces et ingrédients qui ne sont pas fournis par JOHN DEERE

Cliquer sur « 3 - Pièces et Ingrédients locaux »

Alain HUET

**Liste des Pièces et Ingrédients locaux**

Désignation	Fournisseur	Référence	Prix HT		
<input type="text" value="Carburant stabilisé (5 litres)"/>	<input type="text" value="TEST"/>	<input type="text" value="TEST CARBURANT"/>	<input type="text" value="25"/>	<input type="button" value="Valider"/>	<input type="checkbox"/>
<input type="text" value="Dose-additif carburant"/>	<input type="text" value="TEST"/>	<input type="text" value="TEST ADDITIF"/>	<input type="text" value="3"/>	<input type="button" value="Valider"/>	<input type="checkbox"/>
<input type="text" value="Huile moteur (bidon 1l)"/>	<input type="text" value="TEST"/>	<input type="text" value="VC5000X001"/>	<input type="text" value="4.24"/>	<input type="button" value="Valider"/>	<input type="checkbox"/>
<input type="text" value="Filtre à huile moteur"/>	<input type="text" value="TEST"/>	<input type="text" value="Moyenne"/>	<input type="text" value="10"/>	<input type="button" value="Valider"/>	<input type="checkbox"/>

**Ajout d'un nouvel ingrédient**

Désignation <input type="text"/>	Fournisseur <input type="text" value="HUILE JD"/>	Référence <input type="text"/>	Prix HT <input type="text"/>	<input type="button" value="Valider"/>
-------------------------------------	--	-----------------------------------	---------------------------------	--

Liste des pièces et ingrédients déjà créés.

- Modifier un article en renseignant la désignation, le fournisseur, la référence, et/ou le prix de vente HT au litre, puis cliquer **Valider**.

- Supprimer un article en cochant sa case et cliquer **Supprimer**

- Ajouter un nouvel article en renseignant la désignation, le fournisseur, la référence, et le prix de vente HT au litre, puis cliquer **Valider**.

Paramétrages

Forfait Révision

Forfait Hors Révision

Tarifs pièces

1 - Fourneaux / 2 - Lubrifiants (huiles vitales) / 3 - Pièces et Intrants Locaux / 4 - Noms des Forfaits Révisions / 5 - Choix des Pièces Forfaits / 6 - Choix des Pièces et Intrants Locaux / 7 - Terrain / 8 - Choix des Forfaits / 9 - Débit Forfait / 10 - Calcul des Prix Forfaits >>> Liste des Pièces courantes

**Nommer vos Forfaits Révisions**

Cliquer sur « **étape suivante** » ou « **4 - Noms des Forfaits Révisions** »

Alain HUET

Forfaits LIBRES Révisions

	Vos noms de forfaits	Vos codes forfaits	Gamme	Type de machine	Prix TTC	
Forfait 1	Forfait Révision 1	FCM1	Tondeuse	Conducteur Marchant Thermique	00	Valider
Forfait 2	Forfait Révision 2	FCM2	Tondeuse	Conducteur Marchant Thermique	00	Valider
Forfait 3	Forfait Révision 3	FCM3	Tondeuse	Conducteur Marchant Thermique	110	Valider
Forfait 4	Forfait Révision 1	FAPET	Tondeuse	Autoportée Essence	120	Valider
Forfait 5	Forfait Révision 2	FAPE2	Tondeuse	Autoportée Essence	170	Valider
Forfait 6	Forfait Révision 3	FAPE3	Tondeuse	Autoportée Essence	220	Valider
Forfait 7	Forfait Révision 1	FAPD1	Tondeuse	Autoportée Diesel	0	Valider
Forfait 8	Forfait Révision 2	FAPD2	Tondeuse	Autoportée Diesel	0	Valider

Vous choisissez la liste pré établie:

Saisir le code interne de chaque Forfait JOHN DEERE que vous souhaitez puis Valider.

*Rappel : seul le code forfait est modifiable par JOHN DEERE puisque les noms sont fixes.*

Les montants TTC choisis s'afficheront à l'issue de la saisie complète de toutes les données demandées pour le paramétrage de chaque forfait.

Les informations déjà renseignées dans les champs pré paramétrés ne le sont qu'à titre indicatif. Vous pouvez les modifier pour vous les approprier

**IMPORTANT**

A l'issue du paramétrage des forfaits, effacer les codes des forfaits pré programmés qui ne seraient pas utilisés, afin qu'ils n'apparaissent pas dans les menus déroulants.

**Choisir les opérations des forfaits**

Cliquer sur « **étape suivante** » ou « **5 - Choix des Opérations Forfaits** »

Choix des Opérations Forfaits

Choix du forfait : Type de forfait [▼] Valider

Forfait 2 - Forfait Révision 2 - Toxéuse - Conducteur Marchant Thermique

[Voir la fiche détaillée](#)

Liste des opérations	
Opérations disponibles	Opérations dans le forfait
Contrôle antiparasite et falceaux d'allumage	Changement de huile moteur
Contrôle bobine et nettoyage	Contrôle commandes
Contrôle bougies d'allumage et nettoyage	Contrôle cordon de lanceur
Contrôle câbles et réglage	Contrôle embrayage / frein de lame
Contrôle circuit carburant	Essai et contrôle des systèmes de sécurité
Contrôle couple de serrage des roues	Contrôle régime moteur et réglage
Contrôle courroie(s) de lame(s)	Contrôle tracteur
Contrôle courroie(s) de transmission	Contrôle affûtage et équilibrage de(s) lame(s)
Contrôle filtre à air et nettoyage	Nettoyage général
Contrôle filtre à carburant	Remplacement bougies d'allumage
Contrôle freins	Remplacement filtre à air
Contrôle jeu aux aubes et réglage	
Contrôle niveau d'huile hydrostatique	

Choisir dans le menu déroulant le forfait à paramétrer puis Valider.

Le forfait choisi est rappelé dans le bandeau vert  
*Astuce : le forfait choisi restera sélectionné par défaut pour les fenêtres suivantes.*

Ajouter chaque opération que vous souhaitez inclure au forfait en cliquant sur sa flèche (elle passe à droite)

Inversement, retirer une opération non souhaitée en cliquant sa flèche (elle repasse à gauche)



Paramétrages

Forfait Révision

Forfait Hors Révision

Tarifs pièces

1 - Paramétrages / 2 - Liste des Pièces Disponibles / 3 - Pièces et Ingrédients Logaux / 4 - Nom des Forfaits Révisions / 5 - Choix des Pièces Forfaits / 6 - Choix des Pièces Forfaits / 7 - Choix des Pièces Forfaits / 8 - Prix et Volumes Forfaits / 9 - Detail Forfaits / 10 - Calcul des Prix Forfaits >> Liste des Pièces courantes

Alain HUET

Choix des Pièces Forfaits

Choix du forfait : Type de forfait [dropdown] Valider

Forfait 2 - Forfait Révision 2 - Tondeuse - Conducteur Marchant Thermique

>> Voir la fiche détaillée

Huile moteur Diesel [dropdown] Ajouter

Liste des pièces constructeur

Liste des pièces disponibles		Liste des pièces dans le forfait
Ampoule	→	KI de maintenance
Bougie	→	
Boîte de vitesses	→	
Bougie d'allumage	→	
Câble d'accélérateur	→	
Câble de sélection de vitesses	→	
Câble de variateur	→	
Câble embrayage/débrayage de lame	→	
Câble position Homme Mort	→	
Chorokai (prise d'air)	→	

**Choisir les pièces des forfaits**

Cliquer sur « **étape suivante** » ou « **6 - Choix des Pièces Forfaits** »

( parmi notre catalogue de pièces )

Sélectionner le type d'huile utilisée pour les vidanges moteurs dans le menu déroulant puis cliquer sur **Valider**.

*NB : le choix du volume d'huile par famille de produits est fait plus loin.*

**IMPORTANT : ne pas le faire si les kits entretien en référence JD sont utilisés pour les révisions plutôt que l'huile au détail.**

Ajouter chaque pièce souhaitée au forfait en cliquant sur sa flèche ( elle passe à droite ).

Inversement, retirer une pièce non souhaitée en cliquant sur sa flèche ( elle repasse à gauche )

*NB : le nombre exact de bougie(s) est attribué automatiquement en fonction des modèles de machines*



**Choisir les éventuels pièces et ingrédients locaux**

Paramétrages Forfait Révision Forfait Hors Révision Tarifs pièces

1 - Fournisseurs / 2 - Lubrifiants (Huile - Additif) / 3 - Pièces et Ingrédients Locaux / 4 - Remois et Volumés Forfaits / 5 - Choix des Opérations Forfaits / 6 - Choix des Pièces Forfaits / 7 - Choix des Pièces et Ingrédients Locaux / 8 - Remois et Volumés Forfaits / 9 - Détail Forfaits / 10 - Calcul des Prix Forfaits  
 >>> Liste des Pièces courantes

Cliquer sur « **étape suivante** » ou « **7 - Choix des Pièces et Ingrédients Locaux** »

Choix des Pièces et Ingrédients Locaux

Choix du forfait : Type de forfait

Alain HUET

Ajouter chaque article souhaité en cliquant sur sa flèche

Inversement, retirer un article non souhaité en cliquant sa flèche.

*NB : pour paramétrer une quantité supérieure à 1, changer la quantité à l'étape « 9 - Détail forfaits », tout en bas de page*

Forfait 2 : Forfait Révision 2 - Tondeuse - Conducteur Marchant Thermique

>> Voir la fiche détaillée

Liste des produits locaux

Liste des pièces disponibles		Liste des pièces dans le forfait
Carburant stabilisé (5 litres)	➡	⬅ Dose additif carburant
Filtre à huile moteur	➡	
Huile moteur (bidon 1l)	➡	

**CSM CHIFFRAGE SERVICE MOTOCULTURE** | Wingreenplus | JOHN DEERE

Paramétrages | Forfait Révision | Forfait Hors Révision | Tarifs pièces

1 - Fournisseurs / 2 - Lubrifiants (huiles végétales, huiles et additifs) / 3 - Choix des Forfaits Révisions / 4 - Choix des Opérations Forfaits / 5 - Choix des Pièces Forfaits / 6 - Choix des Pièces et Ingrédients Locaux / 7 - Temps et Volumes Forfaits / 8 - Temps et Volumes Forfaits / 9 - Détails Forfaits / 10 - Coefficients / 11 - Calcul des Forfaits / 12 - Liste des Pièces courantes

site SP2

### Temps et Volumes Forfaits

Temps passé par type de machine

Choix du forfait : Type de forfait [Type de forfait] [Valider]

**Forfait 3 - Forfait Révision 3 - Tondeuse - Conducteur Marchant Thermique**

Type de machine	Temps passé	Taux MO	Valider
Conducteur Marchant Thermique -	1.5	Taux 1	[Valider]

### Volume d'huile par type de machine

Type de machine	Volume moyen d'huile moteur en litre	Valider
Autoportée Essence	0	[Valider]
Autoportée Diesel	0	[Valider]
Conducteur Marchant Thermique	0	[Valider]

### Taux horaires et coefficients pièces

Taux horaire HT 1	40	Plafond Petites Fournitures	5	(euros)
Taux horaire HT 2	45	Taux TVA (%)	19.8	
Taux horaire HT 3	50			
Taux Petites Fournitures HT (%)	2			[Valider]

## Créer vos Temps de Main d'œuvre et Volumes d'Ingrédients par machine

Cliquer sur « **étape suivante** » ou « **8 - Temps et Volumes Forfaits** »

A cette étape, il faut impérativement sélectionner chaque forfait à paramétrer puis cliquer **Valider**.

Pour chaque forfait, renseigner la quantité de main d'œuvre et le taux souhaité (En centièmes d'heure ; Ex. : 1.75) puis cliquer **Valider**.

*NB : La ligne de MO n'apparaît pas à l'impression du forfait.*

Pour chacune des trois familles, renseigner le volume moyen d'huile moteur en litre qui sera facturé puis cliquer **Valider**.

**IMPORTANT : laisser les quantités à 0 si les kits entretien en référence JD sont utilisés pour les révisions plutôt que l'huile au détail.**

## Paramètres fixes entreprise

Renseigner :

- Le ou les taux horaires HT qui seront utilisés.
- Le taux d'éventuelles Petites Fournitures (% appliqué au total HT pièces et MO) et un montant HT plafond pour ces Petites Fournitures
- Le taux de TVA en vigueur
- Enfin cliquer **Valider**

Alain HUET

Détail des Forfaits

Choix du forfait : **Tune de forfait** [Validier]

Forfait 2 - Forfait Révision 2 - Tondeuse Constructeur Marchant Thermique

Liste	
Liste des opérations dans le forfait	Liste des pièces dans le forfait
<a href="#">Changer la liste des opérations</a> Changement de l'huile moteur Contrôle commandes Contrôle cordon de lanceur Contrôle embrayage / frein de lame Contrôle fixations Contrôle régime moteur et réglage Contrôle traction Contrôle, affûtage et équilibrage de(s) lame(s) Essai et contrôle des systèmes de sécurité Nettoyage général Remplacement bougie(s) d'allumage Remplacement filtre à air	<a href="#">Changer la liste des pièces</a> KIT de maintenance

Pièces et Ingrédients Hors John Deere

[Changer la liste des pièces et ingrédients locaux](#)

Dose additif carburant

Quantité :  [Validier]

**Visualiser le détail de chacun des forfaits créés**  
 Pour vérification et éventuelles corrections

Cliquer sur « **étape suivante** » ou « **9 – Détail des Forfaits** »

Sélectionner un forfait et cliquer **Validier**

La liste des opérations, la liste des pièces et la liste des ingrédients locaux peuvent être modifiées en cliquant les liens correspondant.

« *Changer la liste des Opérations* », renvoie directement à l'étape n° 5.  
 « *Changer la liste des Pièces Forfaits* », renvoie directement à l'étape n° 6.  
 « *Changer la liste des pièces et ingrédients locaux* » renvoie directement à l'étape n° 7.

Changer ici éventuellement la quantité pour chaque ingrédient

SP2

Paramétrage des coefficients sur tarif constructeur

Prix départ de la pièce par coefficient	Prix max de la pièce par coefficient	
De <input type="text"/> €	à <input type="text"/> €	Coefficient <input type="text"/>
De <input type="text"/> €	à <input type="text"/> €	Coefficient <input type="text"/>
De <input type="text"/> €	à <input type="text"/> €	Coefficient <input type="text"/>
De <input type="text"/> €	à <input type="text"/> €	Coefficient <input type="text"/>
De <input type="text"/> €	à <input type="text"/> €	Coefficient <input type="text"/>

[Validier]

**Paramétrer les éventuels coefficients sur le tarif public conseillé**

Cliquer sur « **étape suivante** » ou « **10 – Coefficients** »

Saisir les échelles de valeurs TTC de pièces avec les coefficients souhaités.  
 1.1 => +10%  
 0.9 => -10%  
 Pour conserver les prix du tarif John Deere, laisser vide ou les coefficients à 1.

CSM CHIFFRAGE SERVICE MOTOCULTURE

Wingreen PLUS JOHN DEERE

Paramétrages Forfait Révision Forfait Hors Révision Tarifs pièces

1 - Fournisseurs / 2 - Lubrifiants (Huiles vidange) / 3 - Pièces et Ingrédients Locaux / 4 - Noms des Forfaits Révisions / 5 - Choix des Coefficients / 6 - Choix des Pièces Forfaits / 7 - Choix des Pièces et Ingrédients Locaux / 8 - Temps et Volumes Forfaits / 9 - Détail Forfaits / 10 - Coefficients / 11 - Calcul des Prix Forfaits

Calcul des prix forfaits

Choix du forfait : Type de forfait [v] Valider

1- Quand un forfait ne comporte aucune pièce du catalogue, une seule ligne de prix apparaît ci-dessous lors du calcul.  
2- En cas de calcul vous semblant erroné, assurez-vous qu'à l'étape 8 - Temps et Volumes Forfaits, tous les boutons "Valider" aient été cliqués au moins une fois.

Forfait 4 - Forfait Révision 1 - Tondeuse - Autoportée Essence

## Calculer enfin les prix de forfaits

Cliquer sur « **étape suivante** » ou « **11 - Calcul des Prix Forfaits** »

Sélectionner le Forfait à calculer et cliquer **Valider**

Une liste de matériels apparaît avec pour chaque, le prix calculé en fonction des paramétrages et choix précédents.

X534 Coupe 48 Roues de jauge non pivotantes	95,60	<input type="checkbox"/>
X534 Coupe 48 Roues de jauge pivotantes	95,60	<input checked="" type="checkbox"/>
X534 Coupe 54 Roues de jauge pivotantes	95,60	<input type="checkbox"/>
X540 Coupe 48 Roues de jauge non pivotantes	95,60	<input checked="" type="checkbox"/>
X540 Coupe 48 Roues de jauge pivotantes	95,60	<input type="checkbox"/>
X540 Coupe 54 Roues de jauge pivotantes	95,60	<input checked="" type="checkbox"/>
X700	85,45	<input type="checkbox"/>

Exclure en les décochant, les machines qui n'entrent pas ou que rarement dans votre atelier afin que la moyenne calculée soit la plus représentative de votre activité (Attendre entre chaque décochage que la page soit rafraîchie)

Prix moyen calculé par le CSM instantanément pour les machines sélectionnées.

Moyenne calculée : 96,08  
Prix actuel : 120

Modifier le prix :

Valider

Enfin saisir le montant TTC estimé adéquat pour chaque forfait. C'est votre positionnement marketing de vos forfaits en fonction de votre marché local. (Notre partenaire Service Plus2 peut vous conseiller).

**Les calculs de forfaits sont bien sûr à refaire à chaque modification importante de tarif ou de contenu, ou au moins une fois par an.**

## Pour définir le contenu de ses listes rapides de prix des pièces courantes

### Choix des pièces courantes pour chiffrages rapides

Pièces constructeurs disponibles	Pièces courantes
	← Ampoule
	← Batterie
	← Boîte de vitesses
	← Bougie d'allumage
	← Câble d'accélérateur
	← Câble de sélection de vitesses
	← Câble de variateur
	← Câble embrayage/débrayage de lame
	← Câble position Homme Mort
	← Chronikel (prise d'air)
	← Commande d'accélérateur complète
	← Commande d'embrayage complète
	← Commande de variateur complète
	← Courroie d'avancement
	← Courroie de lame droite
	← Courroie de lame gauche
	← Courroie de ventilateur
	← Courroie primaire de tondeuse
	← Courroie primaire de tondeuse avec levier tendeur
	← Courroie primaire de tondeuse sans levier tendeur
	← Courroie secondaire de tondeuse (entre lames)
	← Embrayage de lame
	← Essieu AR
	← Filtre à air (élément filtre)
	← Filtre à air (élément pré filtre)
	← Filtre à air (éléments filtre+pré filtre)
	← Filtre à air primaire (Diesel)
	← Filtre à air secondaire (Diesel)
	← Filtre à carburant

**Sélectionner ici les pièces les plus courantes qui seront utiles dans les listes rapides de prix de pièces**

Rappel : cette fonction permet au Réceptionnaire de créer ses propres listes de prix de pièces courantes en réception, pour les modèles courants de machines de son choix.  
NB : ce dernier paramétrage n'influe pas les forfaits paramétrés

Cliquer sur « **Liste des Pièces courantes** ».

Cette fois-ci, il s'agit de retirer les éventuelles pièces que vous ne souhaitez pas inclure dans votre liste de pièces courantes pour chiffrages rapides. En cliquant sur sa flèche, la pièce passe à gauche.

Inversement, pour réintégrer une pièce dans la liste, cliquer sur sa flèche. (Elle repasse à droite).



# MENU « FORFAITS REVISIONS »

Pour imprimer les forfaits en 2 formats :

1 - La Fiche de Réception Personnalisée

2 - La liste type pour le Technicien pour une machine et un forfait donnés

-1-

## Fiche de Réception Personnalisée

Cliquer « **Forfaits Révisions** »

(Par défaut, vous arrivez sur la page « 1 – Fiche Réception Personnalisée »)

Sélectionner la machine du client à réceptionner et cliquer **Valider**

Sélectionner les forfaits révisions et cliquer **Valider**

Le premier pavé sert à montrer au client, pour sa machine, les différences d'opérations pour chaque niveau de prix de forfaits. Le but étant de vendre le meilleur niveau en fonction des besoins de la machine.

Le second pavé offre le tarif des pièces courantes pour la machine du client. La vente additionnelle de pièces non comprises dans les forfaits devient aisée.

**IMPORTANT :** si plusieurs références existent pour une même désignation sur un modèle donné (versions), seule la dernière listée au Catalogue PM PRO est indiquée. Pour débits et commandes, il convient de vérifier les références sur PM PRO

Votre catalogue des pièces et ingrédients locaux.

\* Rappel important à souligner auprès du client.

Fiche de Réception Personnalisée : JX75 Moteur FC180

Tondeuse Conducteur Marchant Thermique

Nom du forfait 1

Nom du forfait 2

Nom du forfait 3

Liste des opérations effectuées	Forfait Révision 1 60 €	Forfait Révision 2 80 €	Forfait Révision 3 110 €
Changement de l'huile moteur	x	x	x
Contrôle bougie(s) d'allumage et nettoyage	x		
Contrôle commandes	x	x	x
Contrôle cordon de lanceur	x	x	x
Contrôle embrayage / frein de lame	x	x	x
Contrôle filtre à air et nettoyage	x		
Contrôle fixations	x	x	x
Contrôle traction	x	x	x
Contrôle, affûtage et équilibrage de(s) lame(s)	x	x	x
Essai et contrôle des systèmes de sécurité	x	x	x
Contrôle régime moteur et réglage		x	x
Nettoyage général		x	x
Remplacement bougie(s) d'allumage		x	x
Remplacement filtre à air		x	x
Graissage roues & direction			x
Nettoyage carburateur (avec dépose, repose et réglages)			x
Vidange et nettoyage circuit de carburant			x

### Catalogue des pièces courantes :

Désignation de la pièce	Marque	Référence	Prix TTC
Vis de lame	John Deere	19M7938	0,72 €
Filtre à huile moteur	John Deere	AM107423	12,26 €
Roue AV et AR	John Deere	AM115138	33,19 €
Filtre à air (élément pré filtre)	John Deere	AM134111	8,36 €
Câble position Homme Mort	John Deere	GX21548	31,40 €
Câble d'accélérateur	John Deere	GX21549	24,52 €
Câble de sélection de vitesses	John Deere	GX21908	23,62 €
Embrayage de lame	John Deere	GY20711	47,24 €
Ressort d'embrayage	John Deere	M114666	5,44 €
Lame Mulching	John Deere	M125413	23,91 €
Filtre à air (élément filtre)	John Deere	M151344	24,22 €
Courroie d'avancement	John Deere	M77167	17,64 €
Bougie d'allumage	John Deere	M802138	3,35 €
Lame standard	John Deere	M92810	23,32 €
Huile moteur Essence (bidon de 1l)	John Deere	VC50000X001	5,07 €

### Catalogue des ingrédients :

Désignation de la pièce	Marque	Référence	Prix Unitaire TTC
Filtre à huile moteur	TEST	Moyenne	11,96 €
Huile moteur (bidon 1l)	TEST	VC50000X001	5,07 €
Dose additif carburant	TEST	TEST ADDITIF	3,59 €
Carburant stabilisé (5 litres)	TEST	TEST CARBURANT	29,90 €

**Attention :** les références données le sont à titre indicatif, en fonction de l'évolution des matériels, la référence la plus récente sur PM PRO, pour une appellation de pièce donnée, est celle figurant sur cette liste.

# IMPRIMER LA FICHE DE RÉCEPTION PERSONNALISÉE

Choix de la machine (Gamme tondeuse):

JX75 Moteur FC180

Valider



Fiche de Réception Personnalisée : JX75 Moteur FC180

Tondeuse Conducteur Marchant Thermique

Nom du forfait 1  
Nom du forfait 2  
Nom du forfait 3

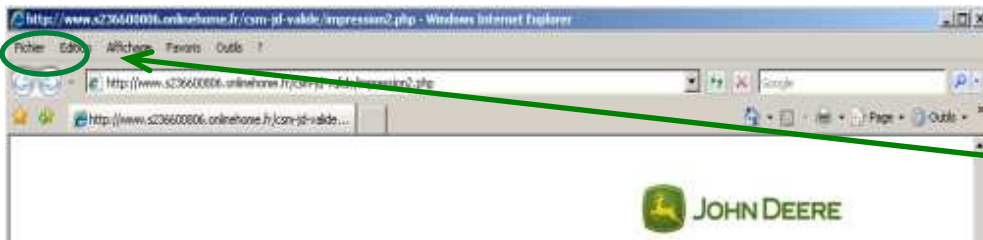
Valider

Liste des opérations effectuées	Forfait Révision 1 60 €	Forfait Révision 2 80 €	Forfait Révision 3 110 €
Changement de huile moteur	X	X	X
Contrôle bougie(s) d'allumage et nettoyage	X		
Contrôle commandes	X	X	X
Contrôle cordon de lanceur	X	X	
Contrôle embrayage / frein de lame	X	X	X
Contrôle filtre à air et nettoyage	X		
Contrôle fixations	X	X	X
Contrôle tracton	X	X	X
Contrôle, affûtage et équilibrage de(s) lame(s)	X	X	X
Essai et contrôle des systèmes de sécurité	X	X	X
Contrôle régime moteur et réglage		X	X

Rappels :  
- Votre navigateur Internet doit être récent (Internet Explorer 7.0 et après.)  
- Internet Explorer 6 ne permet pas la première partie ci-dessous de mise en page. Les impressions pourront se faire sur 2 pages.

- L'application gratuite PDF Creator est requise. Pour l'installer sur votre poste, retourner en page d'accueil et cliquer le lien vers le téléchargement.

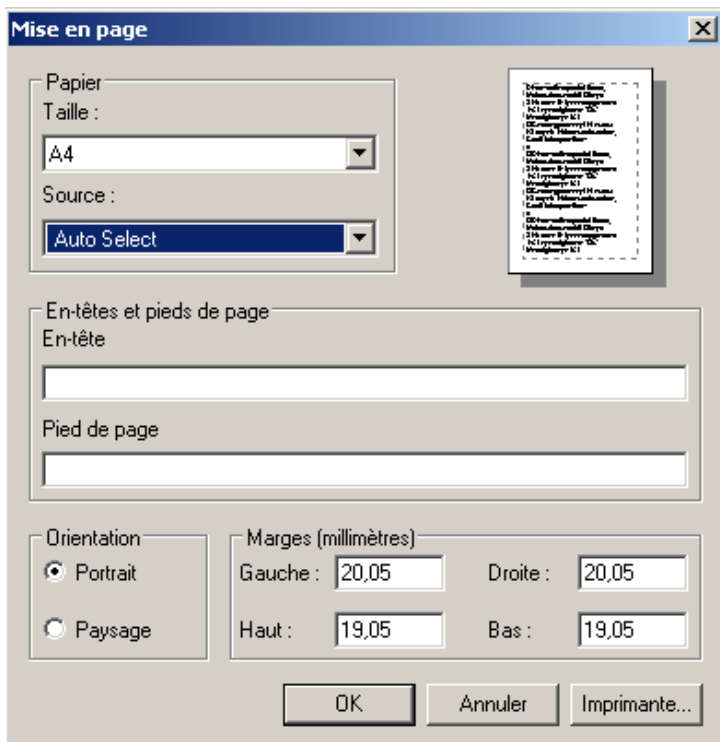
Cliquer le **bouton d'imprimante**.



Une nouvelle fenêtre Internet s'ouvre.

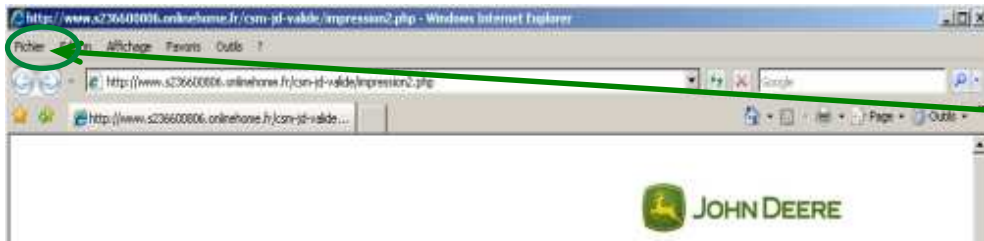
- L'afficher en pleine page

- **Cliquer « Fichier » + « Mise en page »**

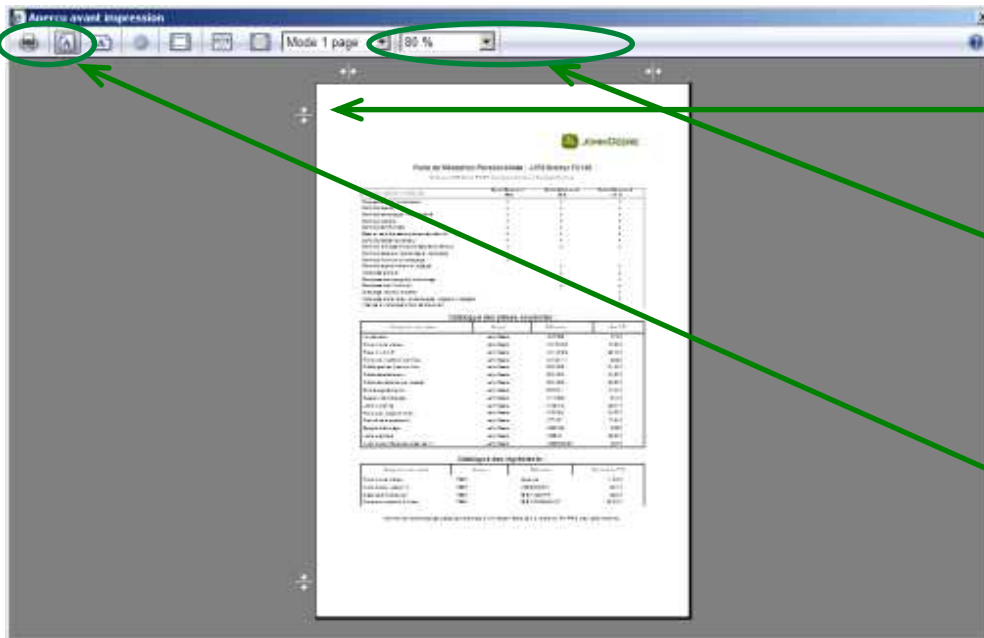


- Vider les champs « En-tête » et « Pied de page » et cliquer OK. (A faire une seule fois)





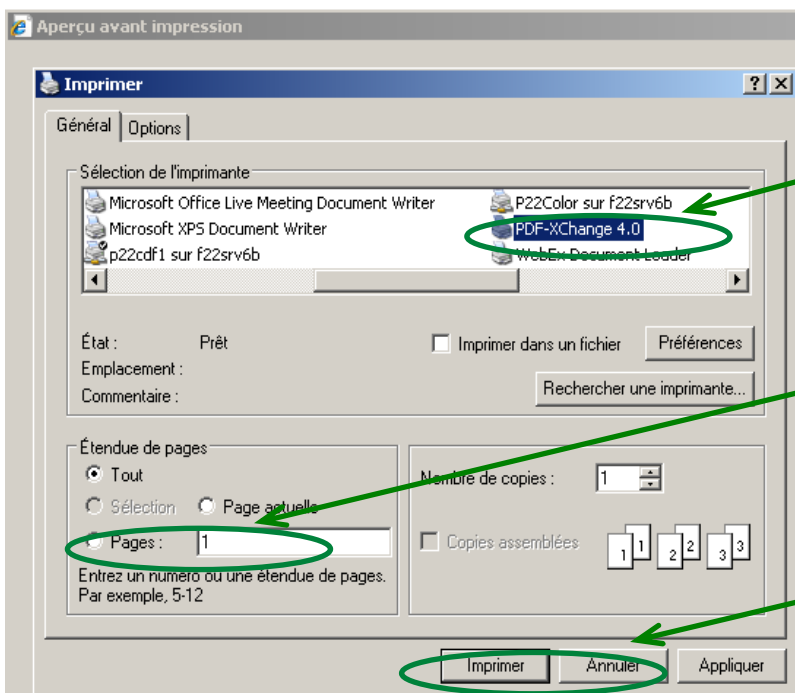
Cliquer de nouveau « **Fichier** » puis « **Aperçu avant impression** ».



Avec la version 7.0 et après de I.E. l'ajustement au plus large des marges est possible en déplaçant à la souris les curseurs.

A l'aide du menu déroulant « **Ajuster** », choisir à tâtons le taux de réduction permettant d'imprimer sur une seule page les éléments souhaités de la Fiche de Réception Personnalisée.

Cliquer le **bouton d'impression**

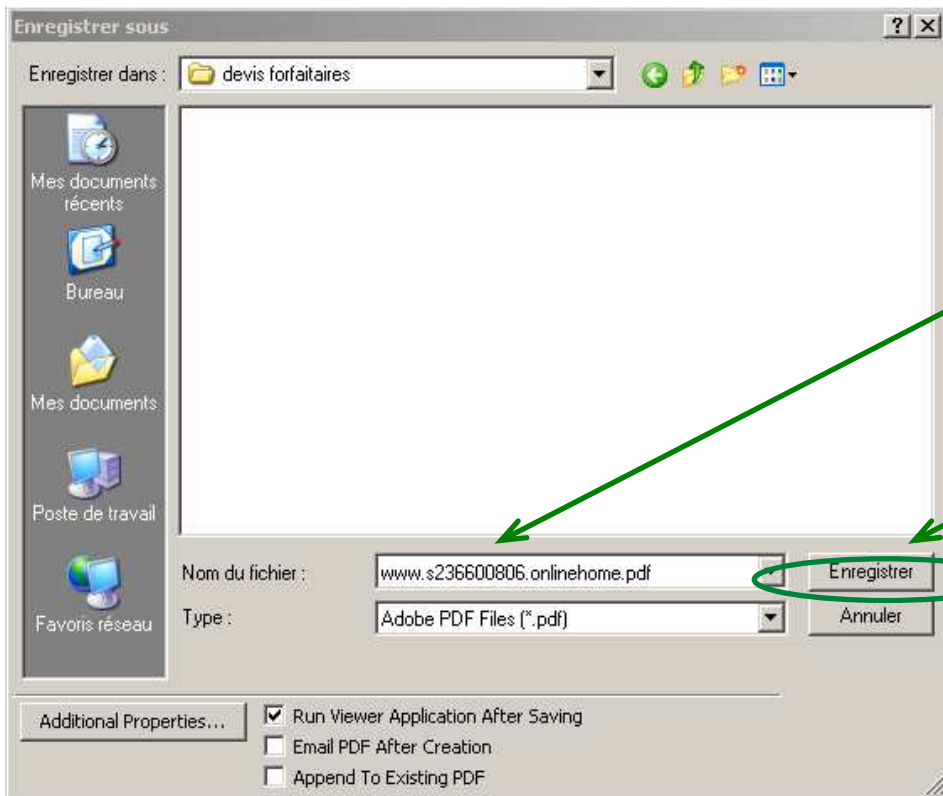


Une boîte de dialogue s'ouvre pour demander vos paramètres d'impression :

- choisir votre format « PDF ».

- Cocher « **Pages** » et spécifier « 1 ».

- Cliquer « **Imprimer** » et attendre quelques secondes.



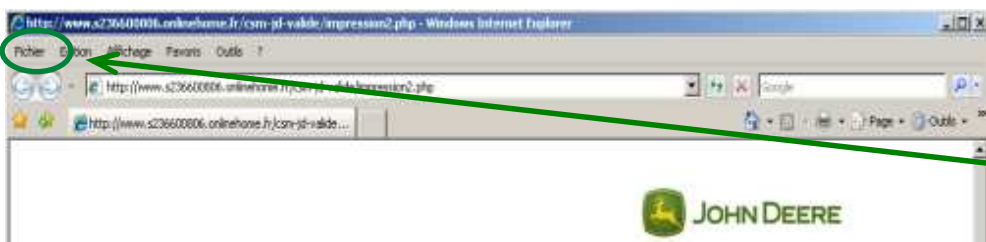
Une boîte de dialogue de PDF s'ouvre pour demander de renseigner un **nom de fichier**. (Facultatif). (Exemple « Fiche JX75»).

Cliquer « **Enregistrer** »

Une boîte de dialogue s'ouvre pour demander l'emplacement où enregistrer le fichier sur votre poste.

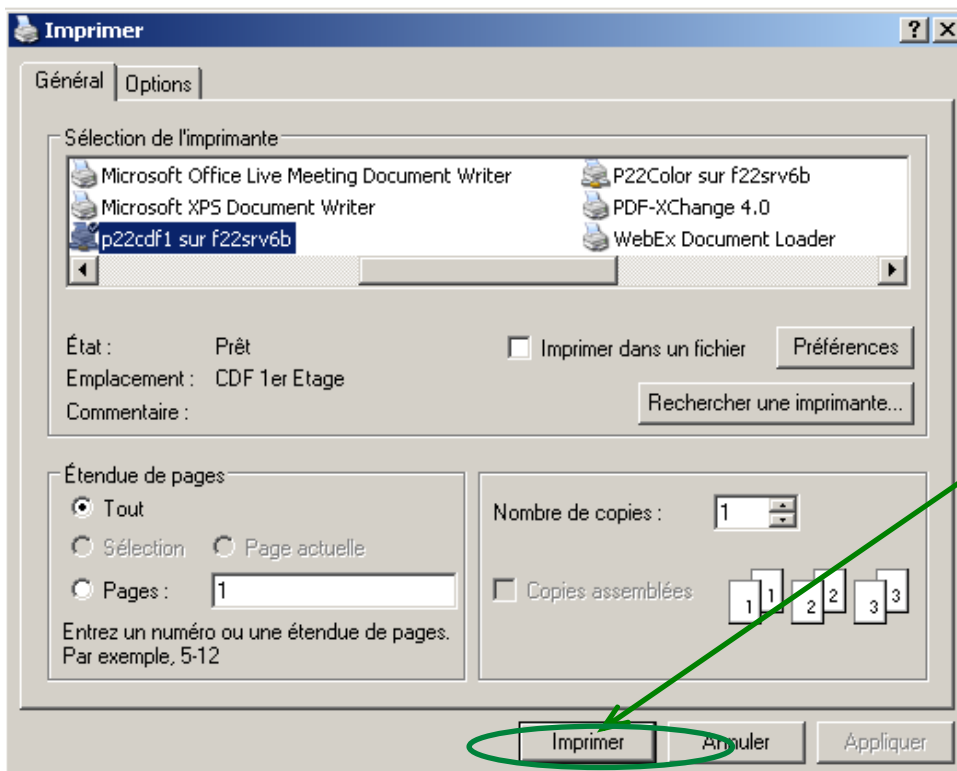
Conseil : créer un dossier nommé, par exemple, « CSM VERT » dans le dossier « Mes Documents ».

Cliquer **Enregistrer**



Après quelques secondes, le document PDF créé est enfin affiché.

Cliquer le **bouton fichier puis imprimer**.



Une boîte de dialogue s'ouvre.

- Gérer les derniers paramètres d'impression qui conviennent à vos souhaits.

- Cliquer OK pour lancer l'impression

- Enfin, refermer les fenêtres de votre fichier PDF pour retourner au CSM.

**-2-  
Détail du forfait pour  
La liste type  
Technicien**

Cliquer « **2 - Détail du Forfait machine** »

Détail du Forfait Machine

Choix de machines [ ] Valider | Choix de forfaits [ ] Valider

Sélectionner la machine du client et le forfait qu'il a choisi.

**Forfait détaillé pour la machine X300R Coupe 42 Bac AR Moteur F.5541V - Forfait Révision 3 (FAPE3)**

Changement de l'huile moteur	<input type="checkbox"/>	Nom et signature du Technicien :
Contrôle courroie(s) de lame(s)	<input type="checkbox"/>	
Contrôle embrayage / frein de lame	<input type="checkbox"/>	
Contrôle freins	<input type="checkbox"/>	
Contrôle niveau et charge de la batterie	<input type="checkbox"/>	
Contrôle pression des pneus et ajustement	<input type="checkbox"/>	
Contrôle régime moteur et réglage	<input type="checkbox"/>	
Contrôle transmission	<input type="checkbox"/>	
Contrôle, affûtage et équilibrage de(s) lame(s)	<input type="checkbox"/>	
Essai et contrôle des systèmes de sécurité	<input type="checkbox"/>	
Graissage général	<input type="checkbox"/>	
Nettoyage carburateur (avec dépose, repose et réglages)	<input type="checkbox"/>	
Nettoyage général	<input type="checkbox"/>	
Réglage l'inclinaison du plateau de coupe	<input type="checkbox"/>	
Remplacement bougie(s) d'allumage	<input type="checkbox"/>	
Remplacement filtre à air	<input type="checkbox"/>	
Remplacement filtre à carburant (selon modèle)	<input type="checkbox"/>	
Remplacement filtre à huile moteur (selon modèle)	<input type="checkbox"/>	
Vidange et nettoyage circuit de carburant	<input type="checkbox"/>	

Le premier pavé liste les opérations à effectuer par le Technicien qui pourra les cocher en fin de travail pour valider l'intervention par son nom et son paraphe.

Conseil : pour responsabiliser le Technicien et rassurer le client, cette feuille (check- liste) peut être remise avec la facture comme un « engagement Qualité / Confiance ».

Désignation	Fournisseur	Référence	Infos	Quantité	
KIT DE FILTRE	John Deere	LG256		1	
				Prix HT forfait	183,95 €
				Prix TTC forfait	220 €

Le second pavé détaille le forfait avec pièces, ingrédients, quantités et prix global TTC du forfait choisi.

**Rappel : les références proposées doivent être vérifiées sur PM PRO avant débit du stock et montage.**

*NB : cette partie pourrait être détachée avant de remettre la fiche au client pour ne pas interférer avec la facture*

**Pour l'imprimer, faire comme vu plus haut, au chapitre précédent.**

# INTERFACAGE POUR EXPORTATION DU FORFAIT VERS L'ORDRE DE REPARATION

Pour Wingreen Plus et Futurosoft G7

## Wingreen Plus

Tous les Forfaits Révisions sont importés en une fois sur un poste de l'entreprise pour ensuite être repris par votre système => Voir le chapitre « Interfaçages CSM / Systèmes informatiques » en page 7 et 8 de ce document

---

## Futurosoft G7

Les postes doivent avoir été préparés une première fois par Futurosoft => Voir le chapitre « Interfaçages CSM / Systèmes informatiques » en pages 7 et 8 de ce document.

A la page « 2 – Détail du Forfait machine »

Cliquer le bouton  
**Futurosoft**

# MENU « FORFAITS HORS REVISIONS »

Pour fabriquer sa palette de forfaits non liés aux pièces du Catalogue Rapide



Visualiser les forfaits Hors révisions

Cliquer « **Forfaits Hors Révisions** »

Par défaut, vous arrivez sur la page « Liste des Forfaits ».



A l'issue de la création des forfaits, pour imprimer cette liste récapitulative, cliquer le bouton Imprimante

Code forfait	Désignation	Prix HT	Prix TTC
Fcarb2T1	Carburat 2 Temps Simple	20.9 €	25 €
Fcarb2T2	Carburat 2 Temps Complète	33.44 €	40 €
Fcarb4T1	Carburat 4 Temps Réglage simple	12.54 €	15 €
Fcarb4T2	Carburat 4 Temps Net carbu + Réglages	29.26 €	35 €
Fcarb4T3	Carburat 4 Temps Complète (Ultrasons) Tondeuse	37.63 €	45 €
Fcarb4T4	Carburat 4 Temps Complète (Ultrasons) Auto Portée	79.43 €	95 €
Fcharge Bat	Charge batterie	4.18 €	5 €
FCordelanceurGM	Remplacement corde lanceur GM	16.72 €	20 €
FCordelanceurPM	Remplacement corde lanceur PM	12.54 €	15 €

Forfaits déplacements

Code forfait	Désignation	Prix HT	Prix TTC
FDEPZ4	Déplacement Zone4 - 2 heures A&R	125.42 €	150 €
FDEPZ3	Déplacement Zone3 - 1,5 heure A&R	79.43 €	95 €
FDEPZ2	Déplacement Zone2 - 1 heure A&R	54.35 €	65 €
FDEPZ1	Déplacement Zone1 - 1/2 heure A&R	29.26 €	35 €



- Pour créer ou ajouter des forfaits, cliquer « **Création de forfaits** ».

Une fenêtre s'ouvre proposant les deux types de forfaits (déplacements - interventions)



- Pour modifier un forfait, cliquer « **Modification de forfaits** »

Une fenêtre s'ouvre proposant les deux types de forfaits (déplacements - interventions)



Alain HUET

Saisie des Forfaits Déplacements

Code du forfait :	<input type="text"/>	1	Designation :	<input type="text"/>	2
Taux MO :	<input type="text"/>	3	Temps moyen A/R (Heure) :	<input type="text"/>	4
Distance moyenne A/R :	<input type="text"/>	6	TTC calculé :	<input type="text"/>	7
			Puissance fiscale :	<input type="text"/>	5
			TTC choisi :	<input type="text"/>	8

### Sous menu création

#### - Les déplacements -

Cliquer « **Forfaits déplacements : création** »

- 1 - Saisir un code forfait
- 2 - Renseigner la désignation de manière explicite
- 3 - Choisir le taux de MO
- 4 - Renseigner le temps moyen total du trajet aller et retour
- 5 - Renseigner la puissance fiscale du véhicule (pour intégration d'un coût kilométrique lié à l'entretien du véhicule et au carburant)
- 6 - Evaluer la distance moyenne pour le trajet aller et retour
- 7 - Le TTC est calculé en direct
- 8 - Renseigner le TTC choisi (qui apparaîtra à la liste des forfaits)

Et enfin cliquer Valider

Conseil : L'outil calcule ce qu'il faudrait facturer mais le positionnement de vos prix de déplacements doit bien sûr tenir compte de votre concurrence et des prix pratiqués précédemment

-  
**Les calculs de forfaits sont bien sûr à refaire à chaque changement de tarif de MO**  
-



**Sous menu création  
- Les interventions**

**Cliquer « Forfaits Interventions : création »**

- 1 - Saisir un code forfait
- 2 - Renseigner la désignation de manière explicite
- 3 - Sélectionner un éventuel ingrédient local et la quantité
- (si aucun, saisir 0 en quantité)**
- 4 - Choisir le taux de MO approprié à l'intervention, en fonction du niveau de compétence requis
- 5 - Ajouter un montant HT pour un éventuel amortissement de matériel (ex. de la cuve à ultrasons)
- 6 - Le TTC est calculé en direct
- 7 - Renseigner le TTC choisi (qui apparaîtra à la liste des forfaits)

Saisie des Forfaits Interventions

Code ou forfait: 1 | Désignation: 2

Saisie des ingrédients

Ingrédient: Carburant stabilisé (F)

Quantité ingrédient: | |

Saisie MO

Taux MO: Taux

Temps MO (Heure): | |

Amortissement outillage (en Euros): 5 | TTC calculé: 6 | TTC choisi: 7

Et enfin cliquer Valider

**Les calculs de forfaits sont bien sûr à refaire à chaque changement important de tarif de MO et d'ingrédient ou une fois par an.**



Modification des Forfaits Déplacements

Nom du forfait	Désignation	Qté MO	Prix MO HT	km AR	Total HT en €	TTC Choisi en €	HT Choisi en €	<input type="checkbox"/>	Modifier
FDEPZ4	Déplacement Zone4 - 2 heures A&R	2	66.88	120	127.48	154	125.42	<input type="checkbox"/>	Modifier
FDEPZ3	Déplacement Zone3 - 1,5 heure A&R	1.5	50.16	60	80.46	95	79.43	<input type="checkbox"/>	Modifier
FDEPZ2	Déplacement Zone2 - 1 heure A&R	1	33.44	40	53.54	65	54.35	<input type="checkbox"/>	Modifier
FDEPZ1	Déplacement Zone1 - 1/2 heure A&R	0.5	16.72	20	25.82	35	29.26	<input type="checkbox"/>	Modifier
									Supprimer

**Sous menu  
modification  
- Les déplacements -**

Cliquer « **Forfaits Déplacements : Modification** »

Ce tableau permet aussi de visualiser le contenu des forfaits programmés.

Conseil : il est plus logique de calculer ses forfaits de déplacement par zones de temps plutôt que de kilomètres, pour se rendre compte du réel coût. Le temps moyen doit être celui « tout inclus », c'est-à-dire avec les temps de chargement - déchargement. Bien sûr, les zones proposées par défaut le sont pour exemple : à vous de personnaliser si nécessaire.

Pour modifier un forfait, cliquer « **Modifier** » sur sa ligne et apporter les changements dans le menu de saisie, comme en mode création.

- Ne pas oublier de cliquer **Enregistrer**

*Attention : la puissance fiscale est par défaut affichée à 6cv. Il faut donc la sélectionner à nouveau à chaque modification et aussi saisir de nouveau le TTC choisi.*

- Pour supprimer un forfait, cocher sa case et cliquer « Supprimer »

Paramétrages

Forfait Révision

Forfait Hors Révision

Tarifs pièces

► Liste des forfaits

► Création de forfaits

► Modification de forfaits

► Forfaits interventions : Modification

**Sous menu  
modification**

**- Les interventions -  
Cliquez**

« Forfaits Interventions :  
Modification »

**Modification des Forfaits Hors Révisions**

Fcarb2T1	Carburation 2 Temps Simple	20.9	25	<input type="checkbox"/>	<a href="#">Modifier</a>
Fcarb2T2	Carburation 2 Temps Complète	33.44	40	<input type="checkbox"/>	<a href="#">Modifier</a>
Fcarb4T1	Carburation 4 Temps Réglage simple	12.54	15	<input type="checkbox"/>	<a href="#">Modifier</a>
Fcarb4T2	Carburation 4 Temps Net carbu + Réglages	29.26	35	<input type="checkbox"/>	<a href="#">Modifier</a>
Fcarb4T3	Carburation 4 Temps Complète (Ultrasons) Tondeuse	37.63	45	<input type="checkbox"/>	<a href="#">Modifier</a>
Fcarb4T4	Carburation 4 Temps Complète (Ultrasons) Auto Portée	79.43	95	<input type="checkbox"/>	<a href="#">Modifier</a>
FCharge Bat	Charge batterie	4.18	5	<input type="checkbox"/>	<a href="#">Modifier</a>
FCordeLanceurGM	Remplacement corde lanceur GM	16.72	20	<input type="checkbox"/>	<a href="#">Modifier</a>

Supprimer

Pour modifier un forfait, cliquer  
« Modifier » sur sa ligne et  
apporter les changements  
dans le menu de saisie,  
comme en mode création.  
- Ne pas oublier de cliquer  
Enregistrer.

*Attention : la désignation de  
l'ingrédient revient par défaut  
à la première ligne de son  
menu déroulant.. Il faut donc  
la sélectionner à nouveau  
à chaque modification.*

- Pour supprimer un forfait,  
cocher sa case et cliquer  
« Supprimer ».

# MENU « TARIFS PIÈCES »

Pour créer aisément ses propres listes rapides de prix de pièces par famille de produits

CSM CHIFFRAGE SERVICE MOTOCULTURE JOHN DEERE

Paramétrages Forfait Révision Forfait Hors Révision **Tarifs pièces**

Alain HUET

Tarifs des pièces courantes

Choix du type de machine: Autopotée Essence Valider

Machines Autoportée Essence

GX85 et SX85 LT 155 Coupe 42M... LX 279 Coupe 42C X110 Machine 5 Machine 6 Valider

Cliquer « **Tarifs Pièces** »

Sélectionner une famille de machines puis **Valider**.

Sélectionner les 6 machines les plus courantes chez vous.

Conseil : Le but est d'imprimer des listes insérables, par exemple, dans un pupitre à la réception ou au comptoir pièces, pour des chiffrages rapide. Cela fait gagner du temps lors des nombreuses demandes de prix, diminue le besoin de devis et permet la vente additionnelle de pièces d'usure hors forfaits.

CSM CHIFFRAGE SERVICE MOTOCULTURE JOHN DEERE

Paramétrages Forfait Révision Forfait Hors Révision **Tarifs pièces**

Alain HUET

Tarifs des pièces courantes

Choix du type de machine: Autopotée Essence Valider

Machines Autoportée Essence

GX85 et SX85 LT 155 Coupe 42M... LX 279 Coupe 42C X110 X300R Coupe 42 Bac... X540 Coupe 54 Roues... Valider

Pour imprimer vos listes rapides de prix, cliquer le **bouton Imprimante**. Pour éventuellement créer un document imprimable en format Paysage (horizontal), le sélectionner dans le menu « Mise en page ». (se reporter aux explications sur l'impression au chapitre « Menu Forfaits Révisions »)

Désignation	GX85 et SX85	LT 155 Coupe 42M après n° série 125661	LX 279 Coupe 42C	X110	X300R Coupe 42 Bac AH Moteur F1491V	X540 Coupe 54 Roues de jauge pivotantes
	Prix € TTC	Prix € TTC	Prix € TTC	Prix € TTC	Prix € TTC	Prix € TTC
Arpente	0	2	2	2	2	2
Batterie	50	0	0	50	0	104
Bâche de vitesses	0	0	0	0	0	0
Boogie d'allumage	2	2	4	2	2	2
Câble d'accélérateur	0	0	0	0	0	0
Câble de sélection de vitesses	0	0	0	0	0	0
Câble de variateur	0	0	0	0	0	0
Câble entraînage/contrôle de l'axe	0	0	0	0	0	0
Câble gaz/br Housse Mort	0	0	0	0	0	0
Clés (prix d'air)	0	0	0	0	0	0
Commande d'accélérateur complète	0	0	0	0	0	0
Commande d'embrayage complète	0	0	0	0	0	0

Sont listés les tarifs TTC client des pièces présentes au Catalogue Rapide pour les machines sélectionnées. Un prix à 0 indique que la désignation n'est pas référencée au Catalogue.

Pour faire de même avec plus de 6 modèles, il suffit de refaire une autre série de prix.

# EXPORTATION DES LISTES DE TARIFS SOUS EXCEL

## Exporter une liste de tarif sous Excel

Conseil : au-delà de feuilles imprimées très pratiques dans un pupitre disposé en réception, il est possible d'exploiter ces listes sur PC, soit afin de formater plus librement les impressions, soit pour une exploitation électronique (à l'écran, en réseau, sur PDA, sur Tablet PC, Etc.).

Pour ce faire :

- Sélectionner la zone de données à exporter ainsi :  
- Cliquer gauche juste à gauche du mot  
« Désignation »

- En maintenant le bouton gauche enfoncé, faire glisser le pointeur en diagonale vers le bas à droite pour mettre en surbrillance les données à exporter.

C'est aussi une solution pour compiler sur une feuille unique plusieurs listes de prix, dans ce cas en format Portrait (vertical).

- Faire un clic droit dans une des cellules en surbrillance et choisir « Copier ».

- Ouvrir un fichier Excel et faire un clic droit dans une cellule en haut à gauche de la feuille et choisir « Coller ».

- Il ne reste plus qu'à réaliser la mise en forme souhaitée, non sans avoir retiré les lignes vides.

Conseil : ne pas omettre la phrase de réserve sur les prix :

**Attention ! Les prix sont donnés à titre indicatif, uniquement pour chiffrage oral et ne peuvent servir pour la réalisation de devis ou factures (consulter GIT2). Ces prix peuvent faire l'objet de modifications sans préavis.**

Désignation	GX85 et SX85	LT 155 Coupe 42M après n° série 125001	LX 279 Coupe 42C	X110	X300R Coupe 42 Bac AR Moteur FH491V	X540 Coupe 54 Roues de jauge pivotantes
	Prix € TTC	Prix € TTC	Prix € TTC	Prix € TTC	Prix € TTC	Prix € TTC
Ampoule	0	2	2	2	2	2
Batterie	50	0	0	50	0	104
Bougie d'allumage	3	3	4	3	3	3
Courroie d'avancement	34	36	36	36	49	71
Courroie primaire de tondeuse	26	54	44	39	79	86
Courroie secondaire de tondeuse (entre lames)	0	89	32	0	0	45
Filtre à air (élément filtre)	27	0	22	0	13	12
Filtre à air (élément pré filtre)	2	0	8	0	3	4
Filtre à air (éléments filtre+pré filtre)	0	16	0	14	0	0
Filtre à carburant	5	5	5	5	5	5
Filtre à huile moteur	0	12	12	0	12	12
Huile moteur Essence (bidon de 1l)	5	5	5	5	5	5
Jeu de lames Freedom	0	53	0	0	0	0
Jeu de lames mulching	0	0	0	36	35	0
Jeu de lames soufflantes	0	0	0	0	36	0
Jeu de lames standard	0	0	0	0	36	0
Kit de maintenance	75	43	39	45	39	35
Lame haute performance	0	0	0	0	0	21
Lame Mulching	29	0	24	0	0	21
Lame soufflante	0	0	24	40	0	0
Lame standard	27	0	23	22	0	24

Attention les références des pièces sont données à titre indicatif. Elles sont à valider sur PM PRO. pour cette machine.

	A	B	C	D	E	F	G	H
	Désignation							
		GX85 et SX85	LT 155 Coupe 42M après n° série 125001	LX 279 Coupe 42C	X110	X300R Coupe 42 Bac AR Moteur FH491V	X540 Coupe 54 Roues de jauge pivotantes	
		Prix € TTC	Prix € TTC	Prix € TTC	Prix € TTC	Prix € TTC	Prix € TTC	
1								
2								
3								
4								
5								
6								
7								
8								
9								
10								
11								
12								
13								
14								
15								
16								
17								
18								
19								
20								
21								
22								
23								

Choix de la machine (Gamme tondeuse):

JX75 Moteur FC180

Valider



Fiche de Réception Personnalisee : JX75 Moteur FC180

Tondeuse Conducteur Marchant Thermique

Nom du forfait 1

Valider

Nom du forfait 2

Nom du forfait 3

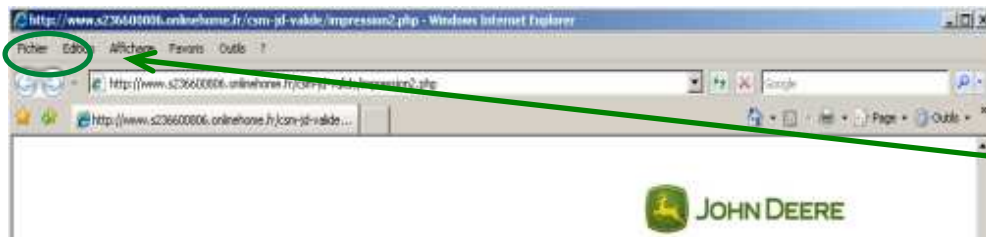
Liste des opérations effectuées	Forfait Révision 1 60 €	Forfait Révision 2 80 €	Forfait Révision 3 110 €
Changement de l'huile moteur	X	X	X
Contrôle bougie(s) d'allumage et nettoyage	X	X	X
Contrôle commandes	X	X	X
Contrôle cordon de lanceur	X	X	X
Contrôle entrainage / frein de lame	X	X	X
Contrôle filtres à air et nettoyage	X	X	X
Contrôle fixations	X	X	X
Contrôle tracton	X	X	X
Contrôle, affûtage et équilibrage de(s) lame(s)	X	X	X
Essai et contrôle des systèmes de sécurité	X	X	X
Contrôle régime moteur et réglage	X	X	X

Rappels :  
- Votre navigateur Internet doit être récent (Internet Explorer 7.0 et après).

- Internet Explorer 6 ne permet pas la première partie ci-dessous de mise en page. Les impressions pourront se faire sur 2 pages.

- L'application gratuite PDF Creator est requise. Pour l'installer sur votre poste, retourner en page d'accueil et cliquer le lien vers le téléchargement.

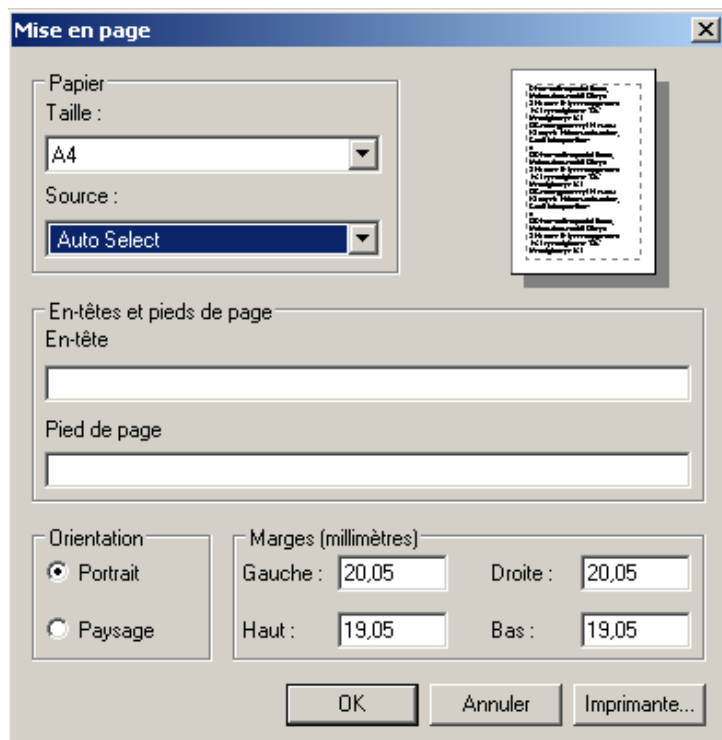
Cliquer le **bouton d'imprimante**.



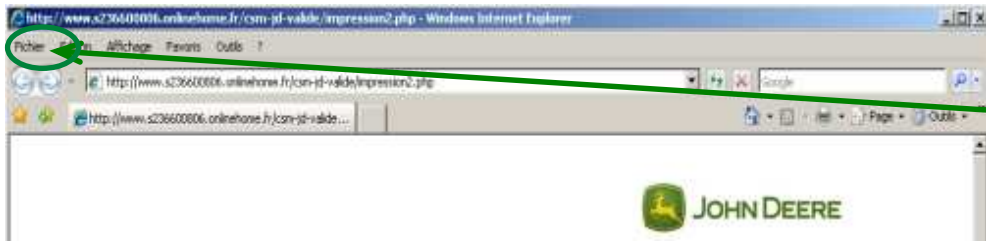
Une nouvelle fenêtre Internet s'ouvre.

- L'afficher en pleine page

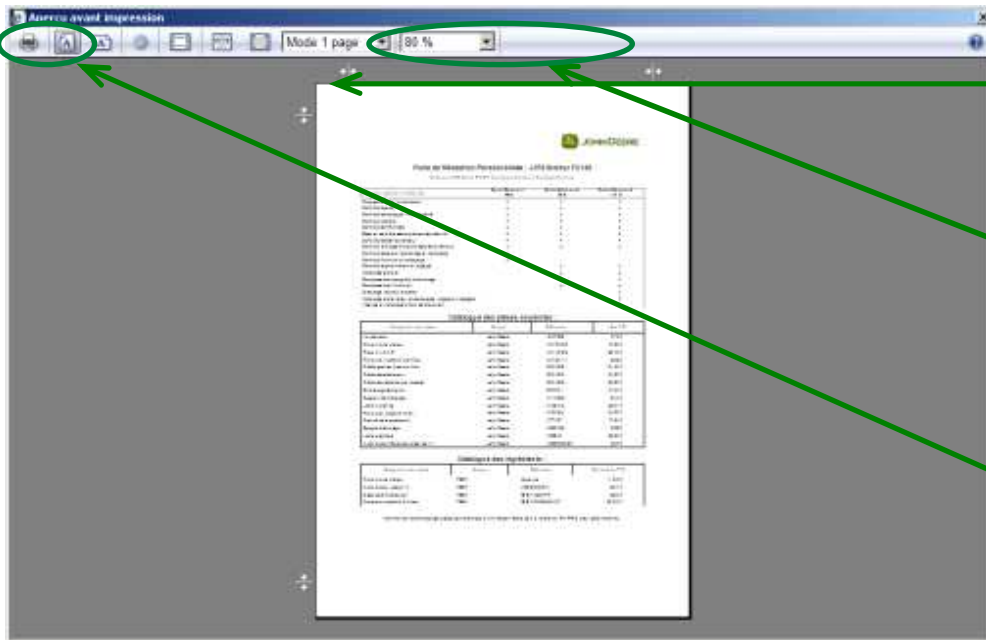
- **Cliquer « Fichier » + « Mise en page »**



- Vider les champs « En-tête » et « Pied de page » et cliquer OK. (A faire une seule fois)



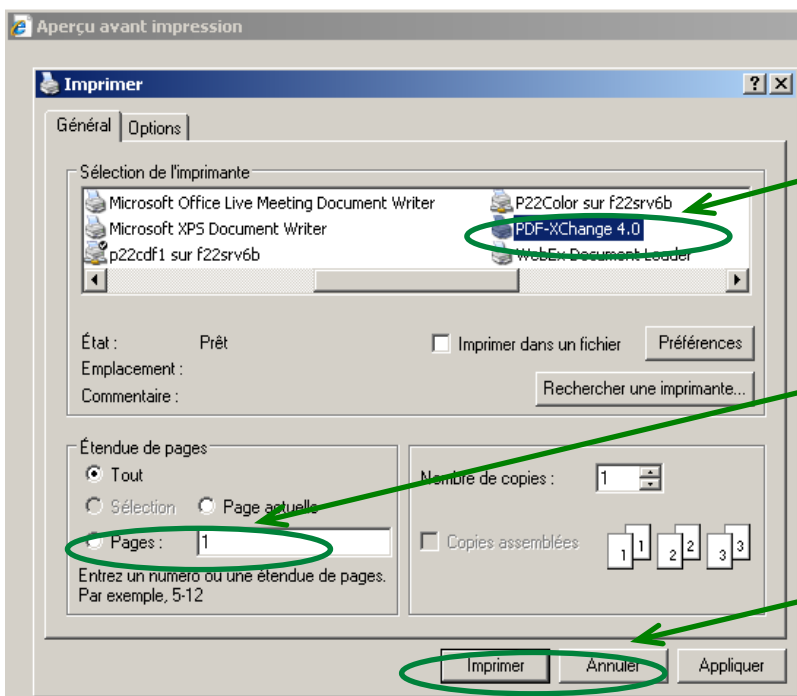
Cliquer de nouveau « **Fichier** » puis « **Aperçu avant impression** ».



Avec la version 7.0 et après de I.E. l'ajustement au plus large des marges est possible en déplaçant à la souris les curseurs.

A l'aide du menu déroulant « **Ajuster** », choisir à tâtons le taux de réduction permettant d'imprimer sur une seule page les éléments souhaités de la Fiche de Réception Personnalisée.

Cliquer le **bouton d'impression**



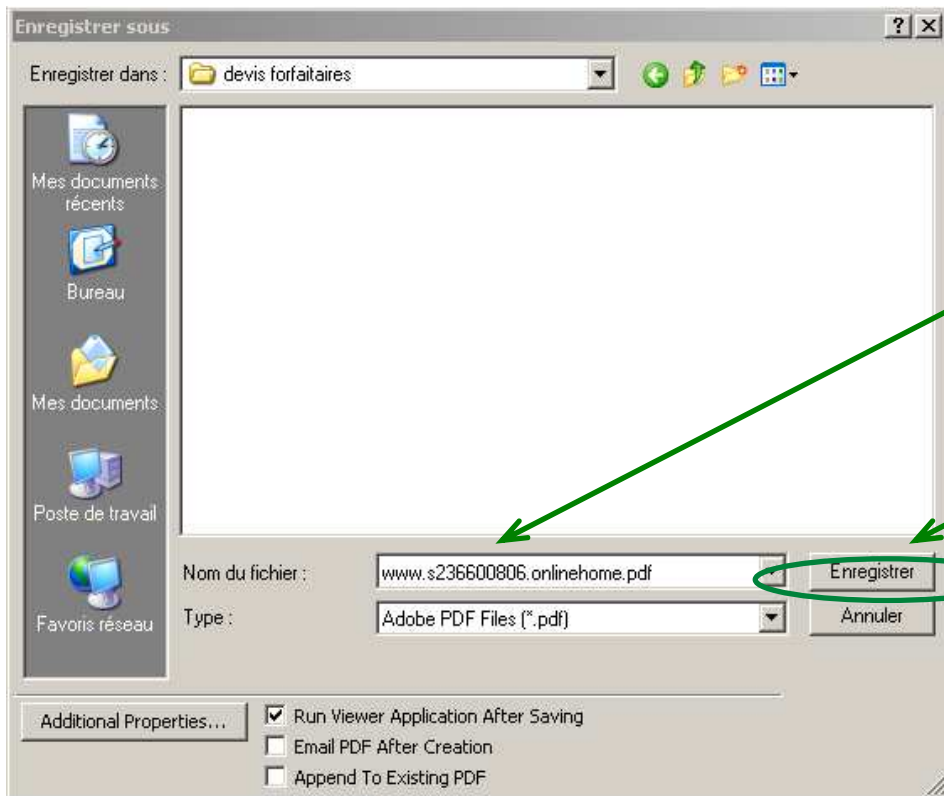
Une boîte de dialogue s'ouvre pour demander vos paramètres d'impression :

- choisir votre format « **PDF** ».

- Cocher « **Pages** » et spécifier « **1** ».

- Cliquer « **Imprimer** » et attendre quelques secondes.





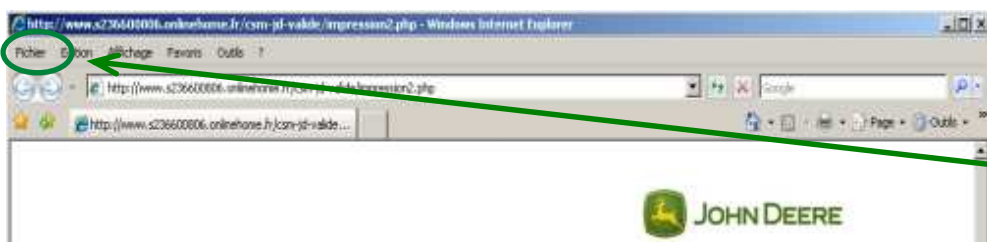
Une boîte de dialogue de PDF s'ouvre pour demander de renseigner un **nom de fichier**. (Facultatif). (Exemple « Fiche JX75»).

Cliquer « **Enregistrer** »

Une boîte de dialogue s'ouvre pour demander l'emplacement où enregistrer le fichier sur votre poste.

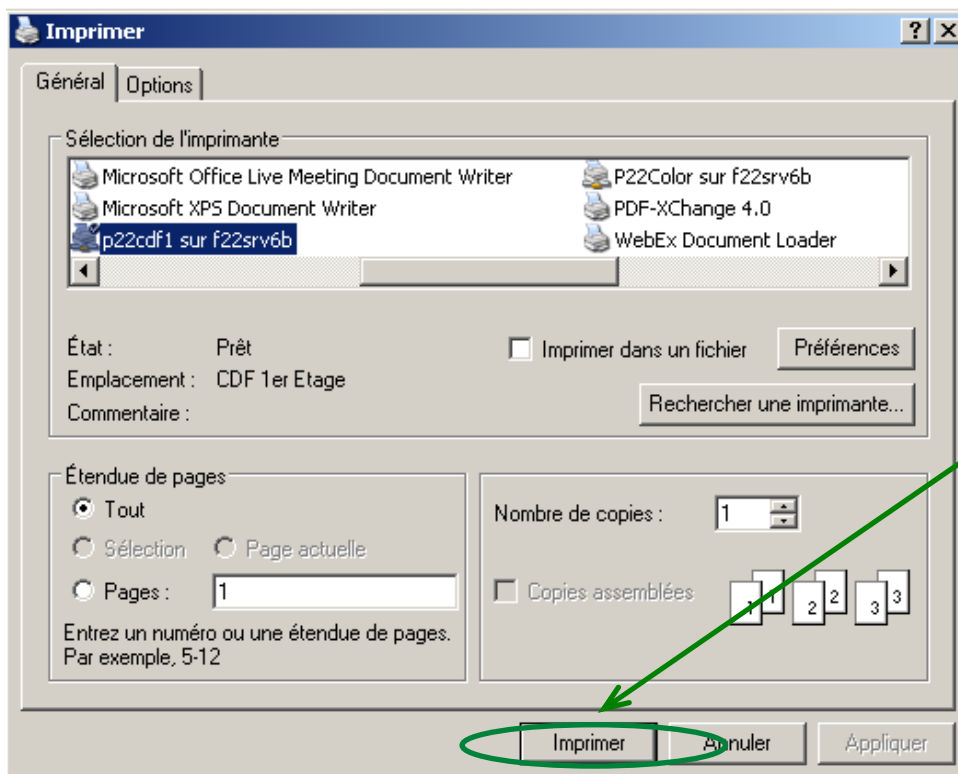
Conseil : créer un dossier nommé, par exemple, « CSM VERT » dans le dossier « Mes Documents ».

Cliquer **Enregistrer**



Après quelques secondes, le document PDF créé est enfin affiché.

Cliquer le **bouton fichier puis imprimer**.



Une boîte de dialogue s'ouvre.

- Gérer les derniers paramètres d'impression qui conviennent à vos souhaits.

- Cliquer OK pour lancer l'impression

- Enfin, refermer les fenêtres de votre fichier PDF pour retourner au CSM.

