



**TAGHeuer**  
PROFESSIONAL TIMING

**LIGNE D’AFFICHAGE  
ALPHANUMERIQUE HL 985**

Version 12/2007

**MANUEL D’UTILISATION**



## Chapitres

<b>1. PRESENTATION</b>	<b>2</b>
<b>2. DESCRIPTION DE LA LIGNE</b>	<b>3</b>
<b>3. IDENTIFICATION DES LIGNES D’AFFICHAGE HL 985</b>	<b>4</b>
<b>4. PRECAUTION D’UTILISATION</b>	<b>5</b>
<b>5. CARACTERISTIQUES TECHNIQUES</b>	<b>5</b>
<b>6. LIAISON INFORMATIQUE</b>	<b>5</b>
<b>7. CONNECTIQUE</b>	<b>6</b>
<b>8. FIXATION</b>	<b>6</b>
<b>9. GARANTIE</b>	<b>6</b>

### 1. PRESENTATION

---

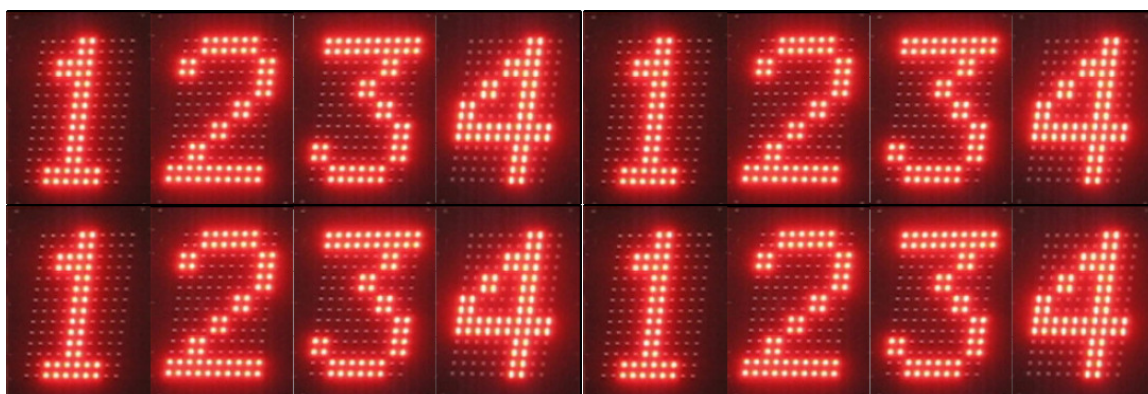
« Une ligne d’affichage conçue spécifiquement pour répondre au besoin du chronométrage » voilà la phrase qui a présidé à la définition de la ligne d’affichage TAG Heuer HL 985.

Avec la ligne HL 985, vous aurez maintenant la possibilité d’afficher du texte (des noms de concurrents, de pays ...) et des chiffres (points, temps tournants ...) avec une actualisation supérieure au 1/10<sup>e</sup> de seconde. Notre HL 985 utilise les dernières évolutions techniques des diodes électroluminescentes (LED) pour obtenir une luminosité maximum.

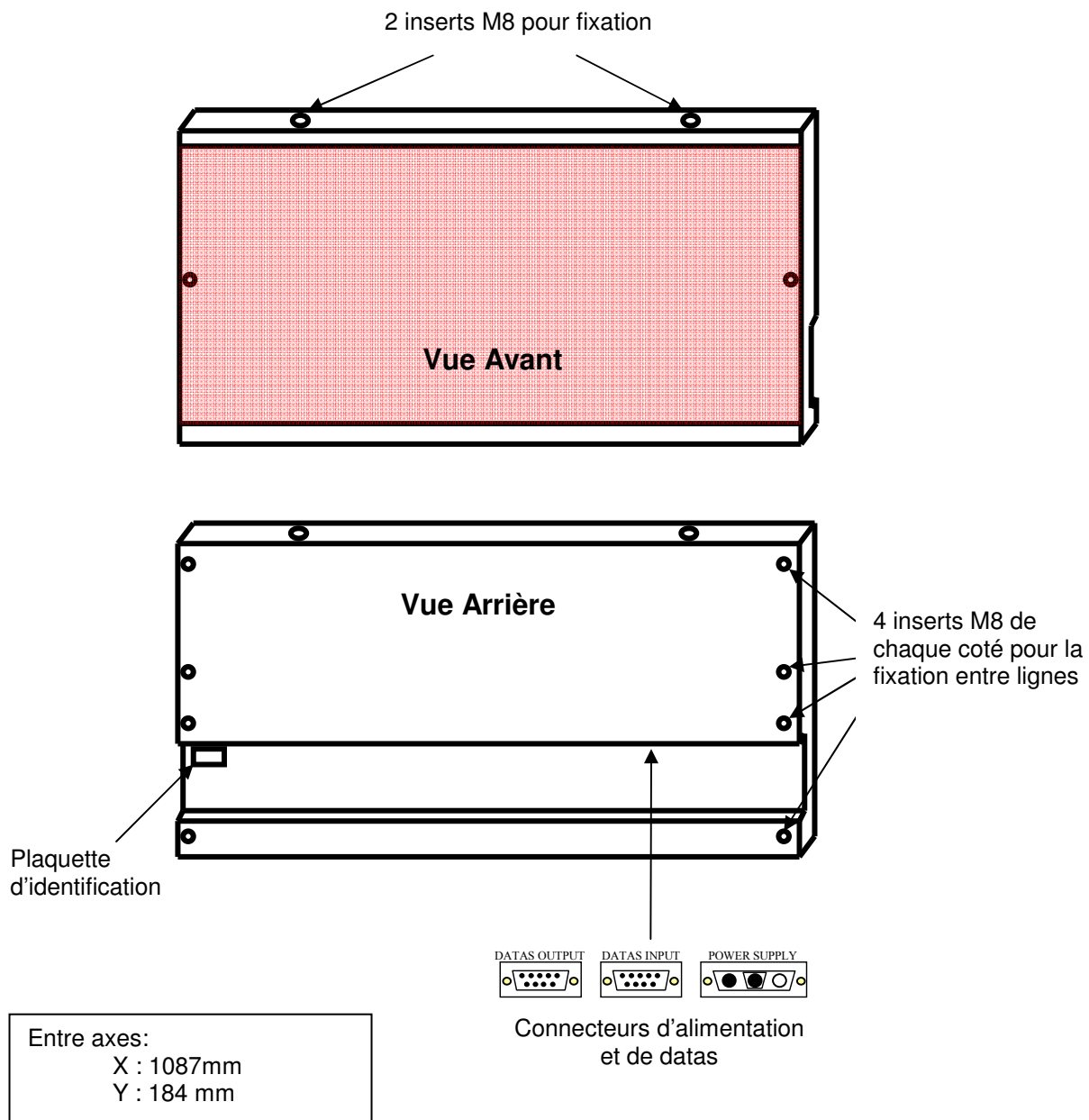
La liaison RS232 entre chaque caractère permet un allumage statique des LED pour un rayonnement maximum.

Grâce aux logiciels TAG Heuer, il est possible de paramétrer chaque ligne pour réaliser des tableaux de grandes dimensions en juxtaposant plusieurs lignes HL985.

Exemple de configuration avec 4x HL985 (2 x 16 caractères)



## 2. DESCRIPTION DE LA LIGNE



### 3. IDENTIFICATION DES LIGNES D’AFFICHAGE HL 985

Les programmes de gestion d’épreuves sportives TAG HEUER envoient différentes informations chronométriques sur un port série de votre ordinateur. Chaque information est identifiée par un numéro appelé « numéro de ligne » en début de chaque frame.

Pour choisir l’information à afficher sur une ligne HL 985, il faut paramétrer celle-ci au numéro de ligne choisi.

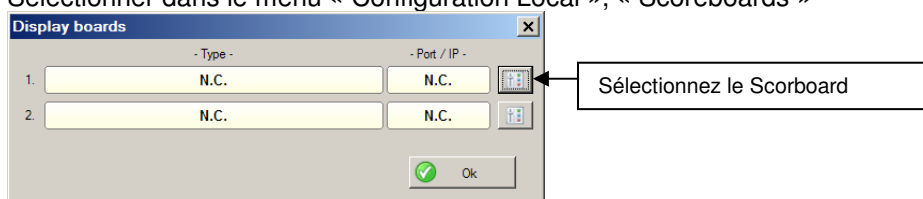
**Par défaut les lignes d’affichagees HL985 sont programmées en ligne 1, caractère de 5 à 8.**

Dans chaque TAG Heuer Software, un utilitaire permet la programmation des lignes.

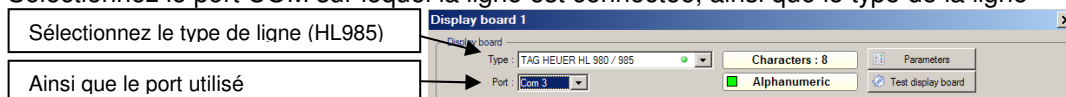
Les logiciels sont à télécharger sur le site [www.tagheuer-timing.com](http://www.tagheuer-timing.com)

La procédure de programmation d’une ligne d’affichage HL 985 est la suivante:

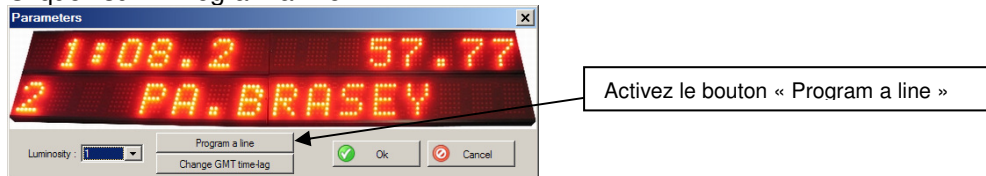
- 1 - Connectez la ligne d’affichage au PC et alimentez la en 12VDC (alimentation soit par batterie 12VDC soit par alimentation TAG HEUER HL 960-12).
- 2 - Fermez toutes vos applications en cours et lancez le logiciel choisi (exemple MSport PRO)
- 3 - Sélectionner dans le menu « Configuration Local », « Scoreboards »



- 4 - Sélectionnez le port COM sur lequel la ligne est connectée, ainsi que le type de la ligne

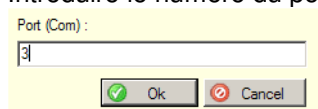


- 5 - Cliquez sur « Program a line »

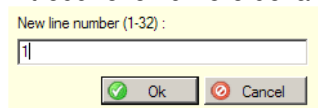


- 6 - On vous demande si la ligne est bien connectée et alimentée, si oui cliquez sur « Yes ».

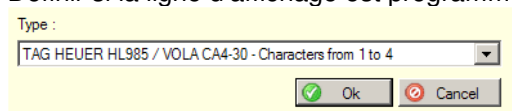
- 7 - Introduire le numéro du port utilisé pour la programmation



- 8 - Introduire le numéro de la ligne (une ligne correspond à 8 caractères)



- 9 - Définir si la ligne d’affichage est programmée pour les caractères 1 à 4 ou 5 à 8, puis validez



**NOTE :**

Lorsque la ligne a été correctement programmée, une inscription « Lx » (x = numéro de ligne) s’affichera.

Si cette information n’apparaît pas, éteignez la ligne d’affichage HL 985, vérifiez la connexion avec votre PC et recommencez depuis le début.

## 4. PRECAUTION D'UTILISATION

---

### Installation:

Les Lignes d'affichage HL 985 possède des diodes électroluminescentes (LED). Pour une meilleure lisibilité nous vous conseillons de les installer soit dans une zone d'ombre soit à contre jour.  
Pour éviter toute surchauffe de l'appareil nous vous conseillons de l'installer de préférence à l'abri des rayons directs du soleil, et de ne pas obstruer les ouïes de ventilation.

La ligne est étudiée afin de résister aux projections d'eaux (pluie, éclaboussure) et non à l'immersion.

### Important:

Une ligne d'affichage exposée au soleil durant plusieurs heures, peut devenir très chaude, il est conseillé d'utiliser des gants pour la manipuler.

## 5. CARACTERISTIQUES TECHNIQUES

---

- Alimentation : Externe 12 VDC 9 A
- Protection : Fusible protection temporisé de 12A interne
- Consommation : En standby : 100mA (Aucun caractère n'est affiché)  
Intensité maximale en fonctionnement : 9A ( $T_{amb} = 20^{\circ}C$ )
- Température de fonctionnement : De  $-20^{\circ}C$  à  $+60^{\circ}C$
- Poids : 8.1 Kg (sans emballage)
- Dimension : 1140 x 45 x 468 mm

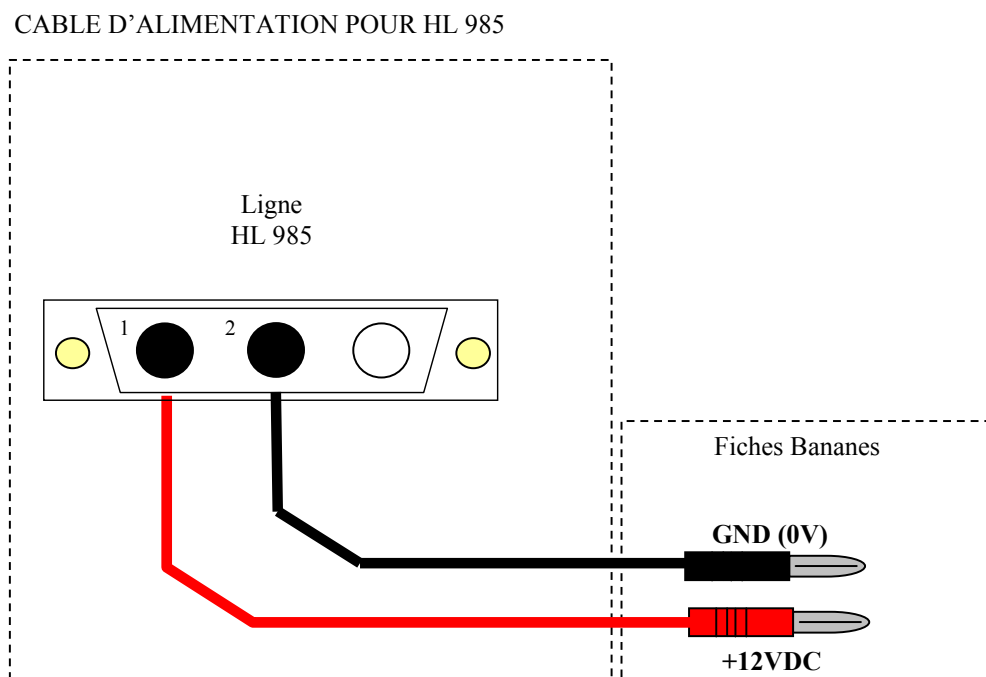
## 6. LIAISON INFORMATIQUE

---

- Liaison informatique : Protocole RS232 / 9600 Bds / 8 Data bits / 1 Stop bit / Sans parité
- Structure de la frame : <STX>NLXXXXXXXX<LF>  
<STX>: Start of text (code <02>)  
N : Numéro de ligne de 1 à 9  
L : Luminosité de 1 à 3  
X : Caractère à afficher  
<LF> : Caractère de fin de frame (code <0A>)
- Liste des caractères affichables : ABCDEFGHIJKLMNOPQRSTUVWXYZ1234567890/\ ( ) ' : . \*  
- + abcdefghijklmnopqrstuvwxyz

## 7. CONNECTIQUE

- Les branchements d'alimentation et informatique de la ligne HL 985 doivent toujours être fait **hors tension**.
- La polarité d'alimentation doit être obligatoirement respectée  
**Rouge +12VDC**  
**Noir GND 0V**



**Recommandation** : la section minimale du câble d'alimentation doit être de 1.5 mm<sup>2</sup>

## 8. FIXATION

La ligne d'affichage est livrée avec deux anneaux de levage type M8. Quatre emplacements sont prévus à cet effet, deux sur le dessus et deux au dessous.  
Afin de fixer les lignes entre-elles, huit inserts sont situés à chaque coin de la ligne.

## 9. GARANTIE

La ligne d'affichage de référence HL 985 est garantie 1 an à compter de la date d'achat.  
Les frais de transport occasionnés pendant la garantie sont à la charge du client.  
Cette garantie s'applique pour une utilisation dite « normale » de l'appareil.  
Elle exclue les chocs, les surtensions, les inversions de polarités etc....

## Note

---



**TAGHeuer**  
PROFESSIONAL TIMING

**TAG Heuer**  
**PROFESSIONAL TIMING**

6A Louis-Joseph Chevrolet  
2300 la Chaux-de-Fonds  
Switzerland

Tel : 032 919 8000

Fax : 032 919 9026

E-mail: [info@tagheuer-timing.com](mailto:info@tagheuer-timing.com)

**Http: //www.tagheuer-timing.com**