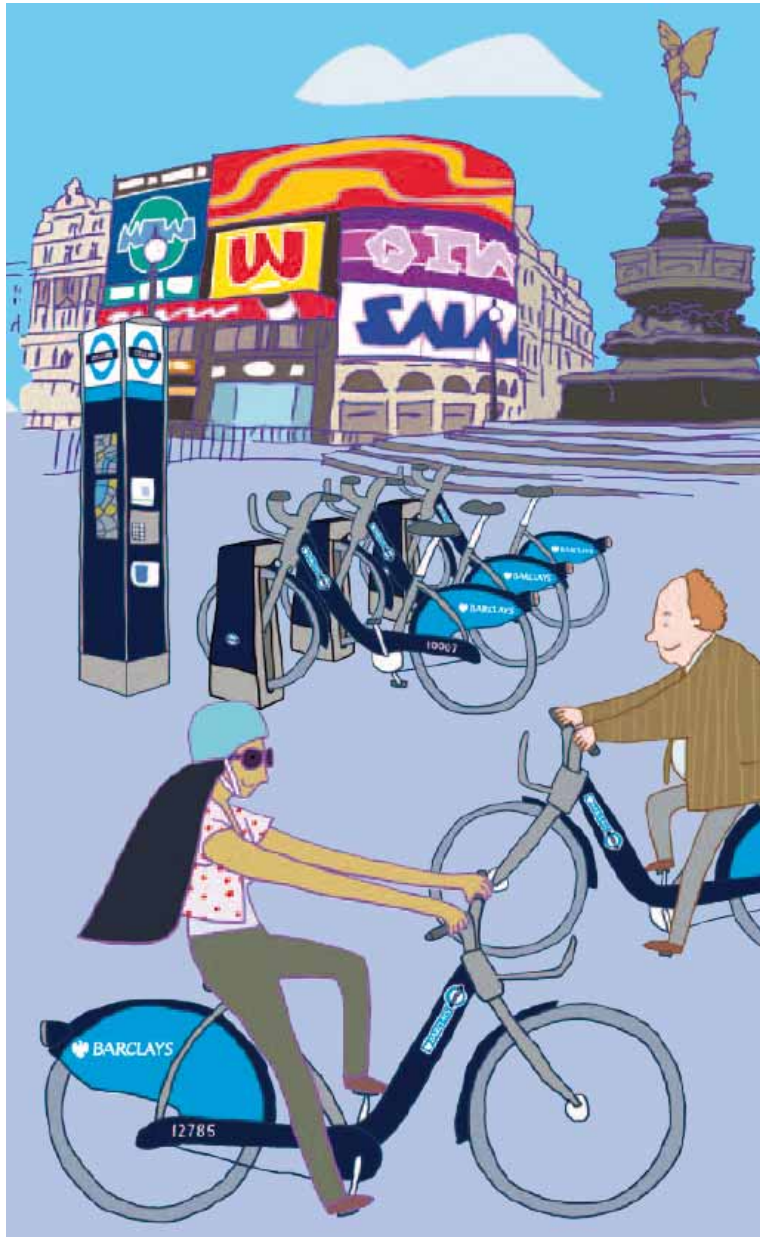


Barclays Cycle Hire



1. Qu'est-ce que Barclays Cycle Hire ?

Le vélo est une manière fantastique de se déplacer dans Londres : c'est rapide, pratique, écologique et vous pouvez observer de plus près les attractions touristiques ! De plus, cette nouvelle initiative publique est très abordable.

Barclays Cycle Hire est notre nouveau programme de partage de vélos en libre service, pour les trajets de courte durée dans le centre de Londres. Il reflète notre volonté de faire de Londres une ville accueillante pour les cyclistes.

Près de 6 000 vélos seront disponibles à la location dans plus de 400 stations réparties dans toute la ville, 24 heures sur 24, toute l'année. Lorsque vous arrivez à votre destination, il suffit de retourner le vélo à la station la plus proche.

Il n'est pas nécessaire de réserver. Prenez un vélo et montez en selle, tout simplement !

En plus des frais d'utilisation qui dépendent de la durée de votre trajet, il vous faut payer un montant modique pour pouvoir accéder aux vélos. Il n'y a **aucun** frais d'utilisation pour tout trajet inférieur à 30 minutes. Il existe deux manières d'acheter votre accès :

- Vous pouvez vous **abonner (Member)** sur tfl.gov.uk/barclayscyclehire OU
- Achetez un accès en tant qu'**utilisateur occasionnel (Occasional/Casual User)** depuis n'importe quelle borne du Barclays Cycle Hire, ou en ligne sur tfl.gov.uk/barclayscyclehire

2. Comment ça marche ?

Abonnés

- Choisissez un point d'attache dont aucune lumière n'est allumée
- Insérez votre clé d'abonné dans la fente du point d'attache prévue à cet effet
- Une lumière orange s'allume pendant la vérification de votre compte
- Une lumière verte s'allume : retirez votre vélo du point d'attache puis prenez la route
- Remplacez le vélo dans le point d'attache à n'importe quelle station une fois votre trajet terminé et assurez-vous que la lumière verte du point d'attache s'allume.



Utilisateurs Occasionnels

- Payez votre tarif d'accès : en ligne ou depuis une borne à la station de votre choix
- Rendez-vous à la station de votre choix et suivez les instructions affichées sur l'écran de la borne
- Vous recevrez un code de déblocage de vélo à 5 chiffres
- Pour libérer le vélo, saisissez ce code sur le clavier tactile d'un point d'attache sur lequel aucune lumière n'est allumée
- Une lumière orange s'allume une fois le code vérifié



- Une lumière verte s'allume : retirez votre vélo du point d'attache puis prenez la route
- Retournez le vélo dans le point d'attache une fois votre trajet terminé et assurez-vous que la lumière verte s'allume

Si la station la plus proche est pleine, la borne vous dirigera vers une autre station à proximité.

Vous pouvez obtenir un reçu ou la liste de vos trajets depuis la borne de votre choix si vous le souhaitez.

Réparations

Nous vérifierons et redistribuerons régulièrement les vélos entre les stations du programme et remplacerons ceux qui sont défectueux.

Si votre vélo est défectueux, remplacez-le dans le point d'attache le plus proche et appuyez sur le bouton « Panne ».



3. Combien ça coûte ?

Pour louer un vélo, vous devrez vous acquitter de :

Tarif d'accès	
Vous permet d'utiliser Barclays Cycle Hire pendant	
24 heures	£1
7 jours	£5
1 an (réservé aux Abonnés uniquement)	£45

Vous pouvez effectuer autant de trajets que vous le souhaitez pendant la période d'accès que vous avez choisie.

Autres frais	
Frais de retour tardif	£150
Frais de dommages	Jusqu'à £300
Frais de non retour	£300

Tous les tarifs et frais sont identiques pour les Abonnés et les Utilisateurs Occasionnels.

Options de paiement

Les Abonnés peuvent acheter leur accès en ligne, alors que les Utilisateurs Occasionnels peuvent acheter leur accès en ligne ou depuis une borne avec une carte de crédit ou de débit Visa ou MasterCard.

Les frais d'utilisation seront débités de votre compte une fois votre période d'accès terminée ou lorsqu'ils atteindront un montant maximum de £50.

Les bornes n'acceptent ni les paiements en espèces ni les cartes Oyster.



Frais d'utilisation	
Jusqu'à 30 minutes	Gratuit
Jusqu'à 1 heure	£1
Jusqu'à 1 heure 30	£4
Jusqu'à 2 heures	£6
Jusqu'à 2 heures 30	£10
Jusqu'à 3 heures	£15
Jusqu'à 6 heures	£35
Jusqu'à 24 heures (frais d'utilisation maximum)	£50

Il n'y a **aucun** frais d'utilisation pour tout trajet inférieur à 30 minutes. Vous paierez ensuite des frais d'utilisation en fonction de la durée de votre trajet.

Vous devez avoir 18 ans ou plus pour pouvoir acheter votre accès, mais toute personne âgée de 14 ans et plus peut utiliser les vélos et posséder une clé d'abonné. Vous pouvez prendre un vélo aussi souvent que vous le souhaitez pendant votre période d'accès.



Conseil : vous pouvez faire du vélo pendant toute une journée pour £1 si tous les trajets que vous effectuez sont inférieurs à 30 minutes.

4. Quels sont les avantages d'un abonnement ?

Abonnez-vous et découvrez les nombreux avantages du Barclays Cycle Hire:

- Choisissez une période d'accès de 24 heures, 7 jours ou à l'année
- Recevez une clé d'Abonné pour un accès rapide et facile aux vélos. Nul besoin de faire la queue, il vous suffit de choisir un vélo et de prendre la route !
- Offrez à votre famille et vos amis leur propre accès et leurs propres clés (jusqu'à 3 utilisateurs supplémentaires par Abonné)
- Optez pour le renouvellement automatique de votre abonnement aux frais d'accès afin que votre accès n'expire jamais
- Choisissez parmi les différentes options de prélèvement automatique et de cartes de paiement
- Gérez votre compte et vos activités en ligne.

Accès annuel

Pour £45 seulement, vous pouvez utiliser le programme chaque jour de l'année. Si vous utilisez régulièrement Barclays Cycle Hire, cela représente une économie importante en comparaison aux accès de 24 heures et 7 jours.

Clé d'Abonné

Il vous faut payer £3 pour obtenir votre clé d'Abonné. Celle-ci vous permet de prendre un vélo sans avoir à utiliser une borne.



5. Roulez en toute sécurité

Si vous n'avez jamais fait de vélo dans le centre de Londres ou pensez que vous pourriez bénéficier d'un rappel, rien de mieux pour vous redonner confiance que de suivre une séance de formation à la circulation en vélo.

Séances de formation

Les séances de formation à la circulation en vélo sont un excellent moyen de vous assurer que vous possédez les aptitudes et la confiance nécessaires pour faire du vélo à Londres en toute tranquillité. Nous travaillons avec tous les arrondissements de Londres pour fournir aux adultes des séances gratuites ou subventionnées de formation à la circulation en vélo.

Ces séances de formation sont à votre disposition localement et sont dispensées par des instructeurs qualifiés, répondant aux normes nationales (National Standards).

Visitez tfl.gov.uk/cycletraining pour vous renseigner sur les formations disponibles dans le quartier où vous résidez, travaillez ou étudiez.

Pour que chacun puisse profiter au mieux de Barclays Cycle Hire, vous devez vous engager à respecter notre Code de conduite.

Les vélos

Les vélos sont munis de dispositifs conçus pour éviter qu'ils ne soient volés ou endommagés. Les casques et les antivols ne sont pas fournis. Vous êtes responsable de votre vélo lorsqu'il est en votre possession. Si vous ne l'utilisez pas, retournez-le à la station la plus proche.



Le Code de conduite des utilisateurs de Barclays Cycle Hire

Pour profiter au mieux de vos déplacements à vélo dans Londres

✓ Ce que vous devez faire

1. **Prenez garde** aux autres véhicules et aux piétons et faites des signes clairs de la main afin d'indiquer vos intentions
2. **Faites attention** aux camions et ne les dépassez jamais par la gauche juste avant ou au niveau de feux de signalisation



3. **Utilisez** les pistes cyclables le plus possible
4. **Assurez-vous d'être visible** la nuit en portant des vêtements réfléchissants ou fluorescents
5. **Vérifiez** que le vélo est en bon état de marche (pneus, freins, selle, sonnette)



6. **Assurez-vous** que le vélo est enclenché correctement dans le point d'attache afin d'éviter tout vol
7. **Signalez** les vélos abandonnés en appelant le Centre de contact (Contact centre) (0845 026 3630)



8. **Visitez** tfl.gov.uk/cycletraining pour en savoir plus sur les séances de formation à la circulation en vélo
9. **Respectez** le Code de la route en permanence (Highway Code) (direct.gov.uk/highwaycode)
10. **Envisagez** de porter un casque de vélo



✗ Ce que vous ne devez pas faire

11. **NE** passez **PAS** aux feux rouges – c'est dangereux et illégal
12. **NE** roulez **PAS** sur le trottoir sauf s'il est indiqué comme étant une voie commune piétons/cyclistes
13. **NE** roulez **PAS** en sens interdit dans une rue à sens unique sauf s'il est clairement indiqué qu'elle est à double sens pour les cyclistes
14. **NE** dépassez **PAS** d'autres véhicules sauf si il y a assez de place et que cela ne comporte aucun danger
15. **NE** roulez **PAS** trop près de véhicules en mouvement
16. **NE** vous approchez **PAS** trop des véhicules en stationnement au cas où les portes s'ouvriraient brusquement
17. **N'utilisez PAS** de téléphone portable ou de casque audio lorsque vous vous déplacez à vélo
18. **NE** vous déplacez **PAS** à vélo sous l'influence d'alcool ou de drogues
19. **NE** laissez **PAS** votre vélo sans surveillance. Si vous ne l'utilisez pas, retournez-le à une station
20. **NE** transportez **PAS** de passagers sur le vélo ni d'objets volumineux ou d'animaux dans le panier



Enfin, si vous êtes en visite au Royaume-Uni, n'oubliez pas de rouler à gauche !

Pour commencer

Abonnez-vous, payez votre accès et consultez toute l'actualité du Barclays Cycle Hire sur : tfl.gov.uk/barclayscyclehire

Centre de contact Barclays Cycle Hire : **0845 026 3630** au Royaume-Uni ou **+44 (0)20 8216 6666** si vous appelez depuis l'étranger.



Site Internet
tfl.gov.uk



Informations voyageurs 24 heures sur 24
0843 222 1234*

*Les appels depuis les lignes fixes BT ne coûtent pas plus que 5p la minute. Des frais de connexion seront peut-être facturés. Le coût des appels depuis un téléphone portable ou d'autres réseaux peut varier.