



## Manuel d'utilisation

### Chapitre 6 : Gestions des factures fournisseurs

<b>6</b>	<b>La saisie des factures fournisseurs.....</b>	<b>1</b>
6.1	L'écran de base .....	1
6.2	Saisie d'une facture fournisseur .....	3
	La ligne de saisie pour les factures de matériaux .....	3
	La ligne de saisie pour les factures des frais spéciaux .....	4
6.3	Impression du détail des factures fournisseurs .....	5
	Exemple du report des factures fournisseurs .....	5

## 6 La saisie des factures fournisseurs

L'enregistrement des factures fournisseurs et une saisie complémentaire pour un chantier, il peut s'agir de matériaux ou de frais spéciaux. En général il s'agit de facture fournisseur. Par contre, le même procédé peut être utilisé pour tout autre enregistrement pouvant provenir d'une calculatrice manuelle ou d'une calculatrice d'un autre programme dont le montant doit être introduit pour la calculatrice du prix de revient.

### 6.1 L'écran de base

EVO logix :lite 3.0 - apropos informatik gmbh

**EVO logix**

EVO logix Homepage  
06.05.2003 / SC 19

**Choisissez le domaine**

- ◆ Commerciale
- ◆ Technique
- ◆ Résultat spéciaux
- ◆ Registre de données
- ◆ Tous les écrans

**Adresse**

- 101 | apropos informatique

**Commande**

- 3100.01 | Cuisine | 3100, a

**Semaine calendrier**

- 200318 | Semaine 18 | 2003

**Report**

- rep-3100.01.04 | Liste de

**Ecrans**

- Adresses
- Commandes
- Documents
- Saisies des heures
- Factures fournisseurs

**Résultats**

- Page de garde
- Justificatif heures par c.
- Récap. heures par stat.
- Factures fournisseurs
- Prix de revient

**Factures frais matériaux relié(e) à Réf. commande**

Description	Unité	Nombre	Nbre x montant	Valeur	Groupe matéri.	% supplém.
Panneaux de fixation		0	0 CHF	128 CHF	(1) Panneaux	8 %
3100.01   Cuisine   3100, apropos   100, Commande principale   0   0   0   FGAV + RB + TVA (2000), 2002-9-18 2002   0.00 %   0.00 %   20.07.2000 15:05:16   2003						
Ferremets OPO		3	30 CHF	90 CHF	(8) Ferremets, .	0 %
Panneaux de fixation		0	0 CHF	128 CHF	(1) Panneaux, 0.	8 %

**Factures frais spéciaux relié(e) à Réf. commande**

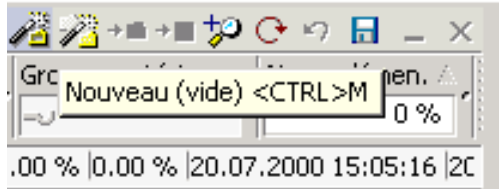
Description	Unité	Nombre	Nbre x montant	Valeur	Frais spéciaux	% suppléments
Peinture		0	0 CHF	300 CHF	Trav. sous-tr.	0 %
3100.01   Cuisine   3100, apropos   100, Commande principale   0   0   0   FGAV + RB + TVA (2000), 2002-9-18 2002   0.00 %   0.00 %   20.07.2000 15:05:16   2003						
Peinture		0	0 CHF	300 CHF	Trav. sous-trait.	0 %

Dans le champ commande de l'assistant, vous introduisez la commande désirée.

Vous trouvez dans la partie du haut, une fenêtre concernant la saisie des matériaux et dans la partie du bas, une fenêtre pour la saisie des frais spéciaux.

## 6.2 Saisie d'une facture fournisseur

Choisissez d'abord la commande dont vous désirez faire des saisies de factures fournisseurs.



Cliquer sur l'icône Nouveau (vide) ou le raccourci clavier (Ctrl M) pour une nouvelle saisie.

Cliquer sur l'icône Nouveau (copier) ou le raccourci clavier (Ctrl N) pour la copie d'une saisie existante.

### La ligne de saisie pour les factures de matériaux

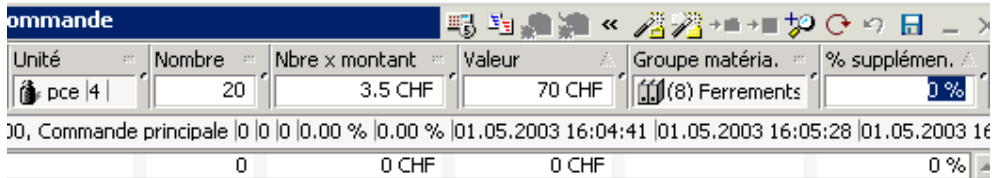


Introduisez une description selon votre choix ou par un texte automatique.

#### Texte automatique pour cette description :

Une bibliothèque de mot régulièrement utilisée peut être créée et utilisée pour ces descriptions. (Voir chapitre registre de données "Textes auto").

Exemple : Tapez le raccourci <fo> suivi d'un espace. Résultat = Ferrements OPO facture N°



Unité	Nombre	Nbre x montant	Valeur	Groupe matéria.	% supplém.
pce   4	20	3.5 CHF	70 CHF	(8) Ferrements	0%
00, Commande principale   0   0   0.00 %   0.00 %   01.05.2003 16:04:41   01.05.2003 16:05:28   01.05.2003 16:05:28					
	0	0 CHF	0 CHF		0%

L'unité peut être donnée (pas obligatoire)

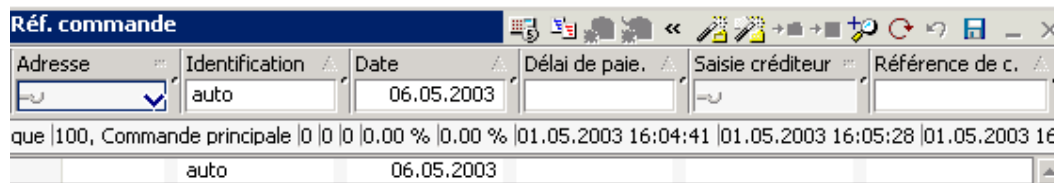
Il est possible de définir une quantité qui sera multipliée par un prix unitaire et qui donne la valeur. Il est également possible de définir uniquement la valeur (montant total).

Choisissez encore le groupe de matériaux ou respectivement pour les frais spéciaux le groupe correspondant. Ceux-ci sont importants afin que ces montants apparaissent au bon endroit dans le bon groupe du prix de revient.

Un supplément en % peut être ajouté (frais généraux). Pour le prix de revient, EVO logix calcule en plus uniquement la majoration en % des FGAV, RB et TVA défini dans la récapitulation de chantiers ou dans le chantier même.

A la fin de la saisie, vous devez enregistrer la ligne en cliquant sur la disquette, ou par le raccourci clavier Ctrl S. Si vous continuez la saisie par "Nouveau vide" ou "Nouveau copier", il n'est pas nécessaire d'enregistrer la donnée car cela se fait automatiquement.

## Champs supplémentaires pas obligatoires



que	100, Commande principale	0	0	0	0.00 %	0.00 %	01.05.2003 16:04:41	01.05.2003 16:05:28	01.05.2003 16:05:28
	auto								

Adresse : Une adresse pour le fournisseur peut être introduite.

Identification : auto (numérotation automatique de la ligne de saisie)

Date : La date sera automatiquement la date du jour d'enregistrement. Vous pouvez éventuellement la modifier.

Délai de paiement : Information préparée pour la saisie directe en comptabilité créditeur.

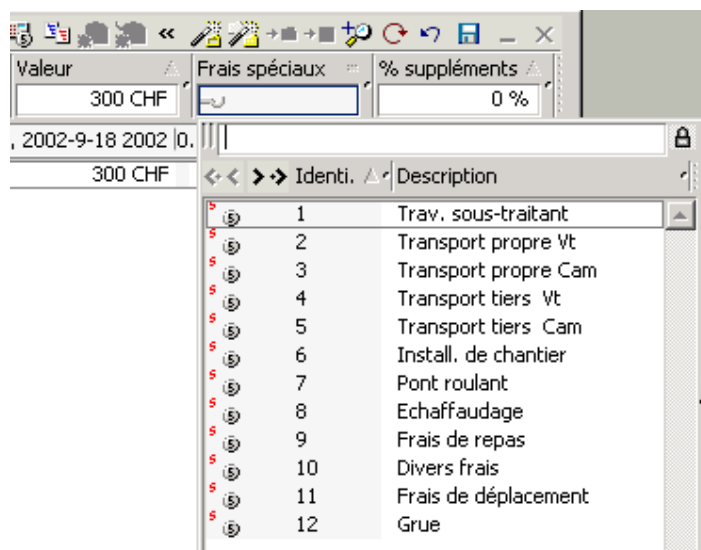
Saisie créditeur : Information préparée pour la saisie directe en comptabilité créditeur.

Référence de commande : Information complémentaire concernant la commande.

## La ligne de saisie pour les factures des frais spéciaux

Identique au factures de matériaux

Par contre le choix du groupe de frais spéciaux est différent. Ceux-ci sont importants afin que ces montants apparaissent au bon endroit dans le groupe du prix de revient.



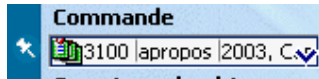
Valeur	Frais spéciaux	% suppléments
300 CHF		0 %

Identi.	Description
1	Trav. sous-traitant
2	Transport propre Vt
3	Transport propre Cam
4	Transport tiers Vt
5	Transport tiers Cam
6	Install. de chantier
7	Pont roulant
8	Echaffaudage
9	Frais de repas
10	Divers frais
11	Frais de déplacement
12	Grue

Cette manière de faire permet d'enregistrer les factures fournisseurs ou d'autres montants ligne après ligne dans les différentes commandes.

### 6.3 Impression du détail des factures fournisseurs



La commande ou sous commande que l'on désire imprimer doit être active dans l'assistant.



Ensuite, d'un clic de la souris sur le résultat désiré :  
Factures fournisseurs

#### Exemple du report des factures fournisseurs

Factures fournisseurs		apropos informatik gmbh				Page 1/1	
Commande	3100 apropos						
Adresse	101 apropos informatique sàrl, 4532 Feldbrunnen, tel 032 622 53 16, fax 032 622 53 17						
	Appart. gauche 2ème étage						
<b>3100.01</b>		<b>Cuisine</b>					
Description	Groupe	Quantité	Prix unitaire	Valeur	% suppl.	Frais prod.	
Panneaux de fixation	(1) Panneaux			128.--	8.00 %	138.24	
Ferrements OPO	(8) Ferrements	3	30.--	90.--	0.00 %	90.--	
Peinture	Trav. sous-traitant			300.--	0.00 %	300.--	
<b>Total frais de production</b>						<b>528.24</b>	
<b>3100.02</b>		<b>Table</b>					
Description	Groupe	Quantité	Prix unitaire	Valeur	% suppl.	Frais prod.	
Crochets OPO facture N° 03-45678	(8) Ferrements	6	5.60	33.60	0.00 %	33.60	
Châssis métallique	Trav. sous-traitant			250.--	5.00 %	262.50	
<b>Total frais de production</b>						<b>296.10</b>	
<b>Total frais de production</b>						<b>824.34</b>	