

Découvrez comment révéler et traiter
simultanément la plaque dentaire

F.L.A.G.

FOR **B^{CO}LED**

PROTOCOLE OPÉRATOIRE

Révéléateur de plaque F.L.A.G.™ for B.LED

F.L.A.G.™ for B.LED est un révélateur à base de fluorescéine qui cible les bactéries actives de la plaque dentaire.



F.L.A.G.
FOR B.LED



Une fois fixé sur la plaque dentaire, F.L.A.G.™ for B.LED devient fluorescent sous la lumière bleue de la pièce à main NEWTRON® SLIM B.LED : c'est la technologie **B.LED**.
Vos procédures de détartrage et de débridement sont facilitées et votre traitement est optimisé.

F.L.A.G.™ for B.LED est disponible dans un kit contenant 5 flacons mono-doses, 5 pinceaux applicateurs et 1 pipette (Ref. F62200) ou dans un flacon de 100 ml avec une seringue doseuse et 15 pinceaux (Ref. F62203).

Protocole Opérateur

1 Ciblez la plaque dentaire avec le révélateur de plaque F.L.A.G.™ for B.LED

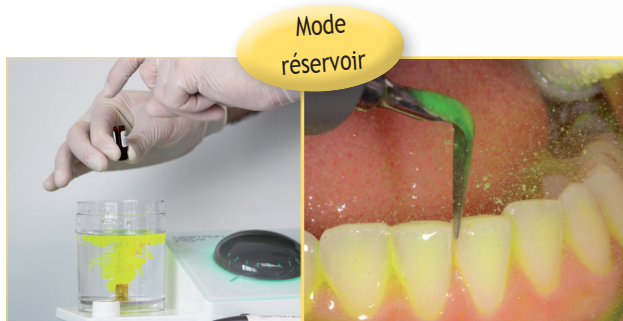
→ 2 types d'application :



Application directe sur les dents au pinceau

- Appliquez le révélateur sur toutes les surfaces des dents à l'aide du pinceau.
- Rincez doucement à l'eau. Le révélateur reste fixé aux zones couvertes de plaque dentaire.
- Cette application peut être répétée au cours de la procédure.

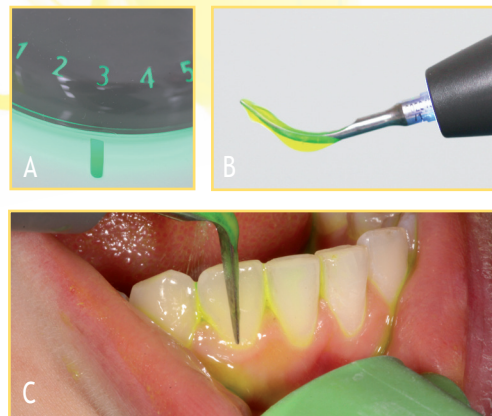
Dilution dans le réservoir du NEWTRON® P5 XS



- Versez directement un flacon (1,5 ml) de F.L.A.G.™ for B.LED dans le réservoir de 300 ml d'eau ou prélevez le volume adéquat avec la seringue doseuse dans le flacon de 100 ml. Comptez 2 flacons pour un réservoir de 500 ml d'eau.
- Tapotez sur le fond du flacon placé au dessus du réservoir ou aidez-vous de la pipette fournie pour vider entièrement le flacon.
- Projeté sur les dents par le spray de la pièce à main, le révélateur se fixe sur la plaque dentaire et la révèle par fluorescence tout au long du traitement.

2 Réglez le débit d'irrigation

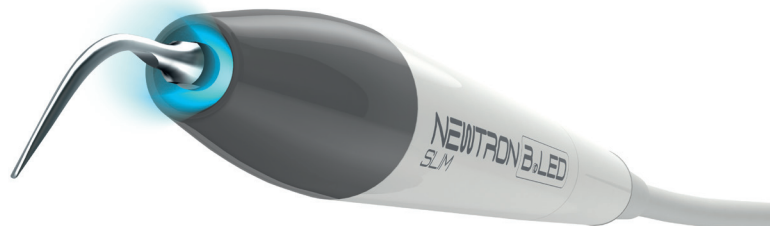
- Réglez le débit d'irrigation de l'appareil à 0 et la puissance à 3 (A).
- Prenez la pièce à main avec l'insert pointé vers le haut (B).
- Ajustez le spray en augmentant progressivement le débit de sorte que l'irrigation vienne refroidir la pointe de l'insert en goutte à goutte (B).
- Réglez l'appareil à la puissance voulue. Si utilisé en dilution dans le réservoir, aspergez les dents avec le spray jaune et laissez agir 5 s.
- Commencez le travail avec l'aspiration à proximité de l'insert (C).



3 Révélez la plaque dentaire grâce à la lumière bleue de la pièce à main NEWTRON® SLIM B.LED

Seules les zones couvertes de plaque dentaire deviennent fluorescentes avec la lumière de NEWTRON® SLIM B.LED, pour un traitement plus ciblé, plus rapide qui évite la sur instrumentation.

Déviez la lumière du scialytique si nécessaire afin de bénéficier au mieux du potentiel de la lumière bleue.



4 Éliminez la plaque dentaire rapidement et complètement

Commencez votre procédure de détartrage et débridement en suivant les zones fluorescentes.

Une nouvelle application de F.L.A.G.™ for B.LED après le soin permet de contrôler et perfectionner le traitement.

Un rinçage final à l'eau fait disparaître toute trace de fluorescence.

Résultats Cliniques

Courtoisie de Dr VIGOUROUX, Hôpital de Bordeaux, France.



Avant traitement



Avec F.L.A.G.™ for B.LED



Résultat final

Bénéfices

Pour le praticien

- 1 Aide visuelle pour faciliter le diagnostic et guider le geste clinique
- 2 Optimisation du traitement en privilégiant les zones atteintes et en évitant la sur instrumentation
- 3 Amélioration de la qualité du soin clinique
- 4 Gain de temps et rentabilité du traitement

Pour le patient

- 1 Plus de confort au travers d'un traitement plus court
- 2 Education et motivation à l'hygiène bucco-dentaire

INFORMATION IMPORTANTE :

Ce dispositif médical est classé IIa selon la Directive Européenne applicable en vigueur. Il porte le marquage CE. Organisme notifié : LNE-GMED 0459.

Ce dispositif médical pour soins dentaires est réservé aux personnels de santé ; il n'est pas remboursé par les organismes d'assurance maladie.

Ce matériel a été conçu et fabriqué selon un système d'assurance qualité certifié EN ISO 13485.

Lire attentivement le manuel d'utilisation disponible sur www.satelec.com/documents.

Fabricant : SATELEC (France).