

CLÉ USB WIFI 300N



OMENEX

Clé WIFI 300N



1. Introduction :

Merci d'avoir choisi l'adaptateur sans-fil Wi-Fi OMENEX. Ce périphérique USB est compatible avec les normes USB 1.1 et 2.0. Très performant, il prend en charge les transmissions sans-fil à haute vitesse à la maison ou au bureau.

Il est compatible avec la majorité des produits respectant les normes 802.11 b, g, n.

2. Contenu de l'emballage :

Merci de vérifier la présence et l'état des différents éléments contenus dans l'emballage.

Ceux-ci sont listés ci-dessous :

- Une clé WIFI
- Un CD d'installation
- Un manuel

Si l'un des éléments ci-dessus est manquant ou endommagé, veuillez contacter votre revendeur.

3. Installation :

Ce chapitre décrit la procédure à suivre pour installer l'adaptateur Wi-Fi OMENEX.

L'utilitaire de configuration qui se trouve sur le CD intègre le pilote de l'adaptateur. De ce fait, lors de l'installation ou désinstallation de l'utilitaire, le pilote sera automatiquement installé/désinstallé.

Avant tout, nous vous conseillons de désactiver votre anti-virus et votre pare-feu le temps de l'installation.

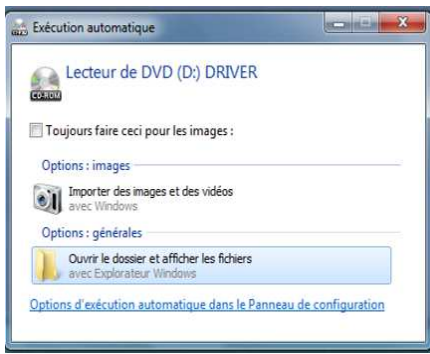
Pour plus de détails, merci de consulter les manuels d'utilisation de vos logiciels.

Notez aussi que dans certains cas, des conflits peuvent apparaître entre les drivers Wi-Fi et les drivers des périphériques déjà installés. Si tel est le cas, veuillez désinstaller les drivers concernés et recommencer l'installation.

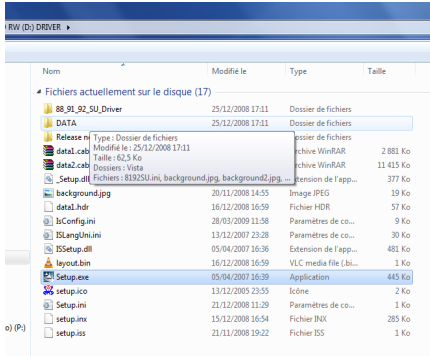
Les procédures d'installation sont décrites ci-après sous Windows 7. Sous d'autres systèmes d'exploitation de Windows, il peut y avoir quelques légères différences de présentation.

Installer le logiciel et les drivers avant de connecter votre adaptateur.

Insérez le CD-ROM dans votre lecteur de votre ordinateur.

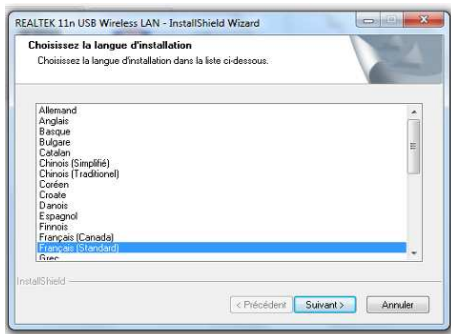


La fenêtre d'exécution automatique s'ouvre.
Si tel n'est pas le cas, double-cliquez sur Poste de Travail > Lecteur de CD-ROM et double-cliquez sur l'icône « Driver ».

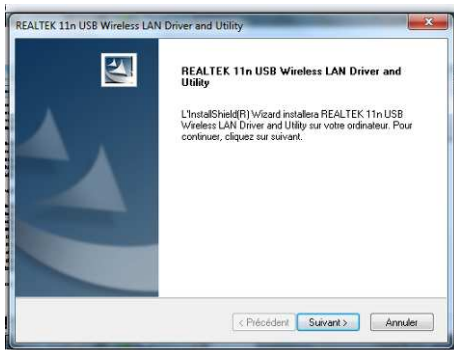


Le contenu du CD apparait alors.

Double-cliquez alors sur l'icône : 



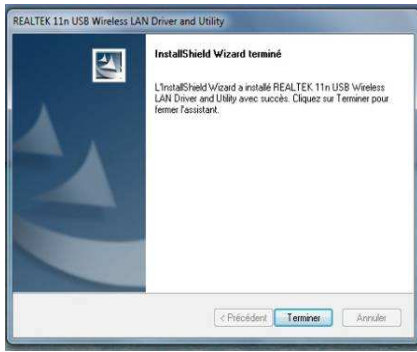
Suivez alors les instructions à l'écran.
Sélectionnez la langue.



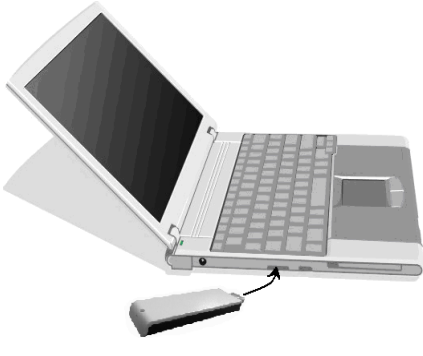
Cliquez sur « **suivant** ».



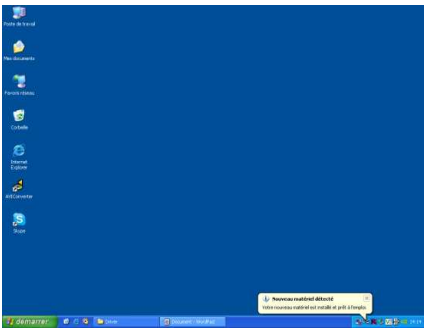
Cliquez sur « **installer** ».



Cliquez sur « **terminer** ».



Insérez l'adaptateur sans-fil OMENEX dans un port USB de votre ordinateur, Windows® détecte et installe automatiquement l'adaptateur sans-fil.



Une fois connecté, l'installation se finalise automatiquement.

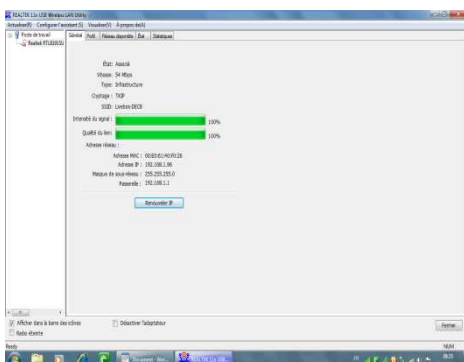


L'icône suivante apparaît sur le bureau.
Un double-clic dessus vous permet d'activer l'utilitaire.

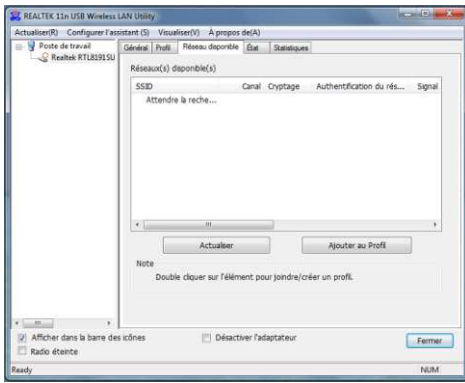
Passez en mode appairage sur votre modem. Pour cela, il vous suffit d'appuyer sur le bouton prévu à cet effet. Si vous ne le connaissez pas, reportez-vous au manuel d'utilisation de votre Box.
Avant de continuer, munissez-vous de la clé WEP de votre modem (protocole pour sécuriser les réseaux sans fil Wi-Fi).

Cette clé de sécurité Wi-Fi utilise uniquement les lettres A,B,C,D,E et F et des chiffres 1,2,3,4,5,6,7,8,9 et 0. Le « 0 » correspond à un zéro.

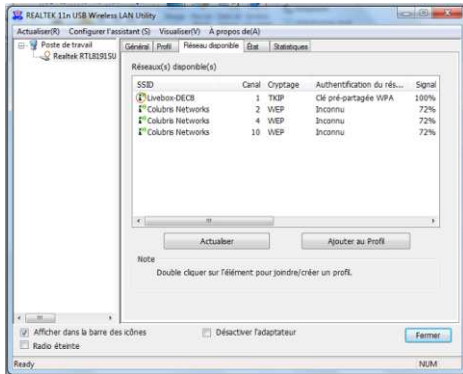
Ne saisissez pas les caractères « tiret » ou « espace ».



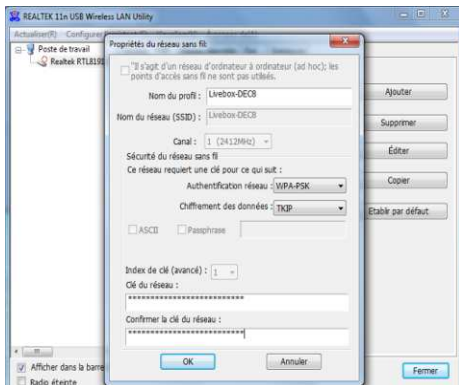
Cliquez sur l'onglet « **réseau disponible** »



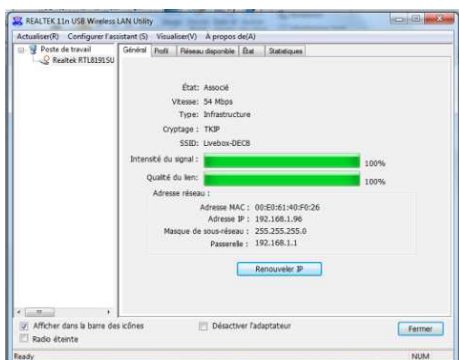
Le logiciel recherche les différents réseaux disponibles.



La liste des réseaux disponibles s'affiche.
Sélectionnez celui qui correspond à votre fournisseur d'accès à Internet.
Faites un double-clic dessus.



Dans la case « clé réseau » entrez la clé WEP.
Puis confirmez cette clé.
Cliquez sur « OK ».



Une fois l'appairage terminé, la fenêtre suivante s'affiche et indique l'intensité du signal et le niveau de qualité du lien.
Cliquez sur « fermer ».
Votre installation est terminée, vous pouvez vous connecter à Internet.

4. Caractéristiques techniques :

Modèle	LW-RT8191U
Standard	IEEE 802.11b/g, IEEE 802.11n (Draft 2.0) ,CSMA/CA with ACK
MIMO	2Tx/2Rx
Type	USB 2.0
Bande de fréquences	2.4G - 2.4835GHz
Vitesses de transmission	11n: 300/270/243/216/162/108/81/54/27Mbps
	11b: 11/5.5/3/2/1M
	11g: 54/48/36/24/18/12/9/6M
Technique sans fil	DSSS(Direct Sequence Spread Spectrum)
Sécurité	64/128-bit WEP. WPA/WPA2-Wi-Fi Protected Access.802.1X
Distance de transmission	Jusqu'à 120m en intérieur et jusqu'à 360m en champs libre
Type d'antenne	Interne, omnidirectionnelle
Dimensions (L x P x H)	92 x 26 x 11 (mm)
Conditions d'utilisation	Température de service: 0°C~40°C Température de stockage: -40~70°C Hygrométrie de service: 10%~90% Hygrométrie de stockage: 5%~95%
Compatibilités	Windows 98SE / ME / 2000 / XP / Vista / Win7 / Linux / Mac OS

Important : Les informations contenues dans ce document sont susceptibles de changer sans avis préalable. La société OMENEX ne peut être tenue pour responsable des dommages ou pertes financières liés à une mauvaise utilisation ou une utilisation non conforme du produit.

En cas de dysfonctionnement, n'essayez pas d'ouvrir ou de réparer vous-même le produit, faites appel à un professionnel. Évitez tout contact entre le produit et de l'eau ou toute substance susceptible de l'endommager.


Ce document ne peut être reproduit ou transmis par quelque moyen que ce soit électroniquement ou mécaniquement sans une permission expresse écrite émanant de la société OMENEX.

Garantie : Votre produit est garanti 1 an. En cas de dysfonctionnement, vous devez le rapporter complet (produit et accessoires) sur votre lieu d'achat muni de votre ticket de caisse.

Les noms, marques et références cités à titre indicatif dans ce document sont déposés par leur propriétaire respectif.

Normes FCC : Ce produit génère et utilise la fréquence radio pouvant causer des interférences aux réceptions de radio et de télévision s'il n'est pas installé ou utilisé correctement. Ce produit a été testé et est conforme aux limites des périphériques informatiques de Class B, en conformité avec les spécifications contenues dans le chapitre 15 des Normes FCC. Ces spécifications sont faites pour apporter une protection raisonnable contre de telles interférences. Toutefois, ce type d'interférences peut arriver, principalement lorsque l'on branche ou que l'on débranche le produit. Si tel était le cas, vous pouvez y remédier en procédant comme suit :

- Réorientez ou déplacez l'antenne de réception.
- Augmentez la distance entre le produit et le récepteur.
- Reliez le produit à une prise électrique différente de celle à laquelle est relié le récepteur.
- Consultez votre revendeur ou un spécialiste.

: Ne jetez pas les appareils hors d'usage avec les ordures ménagères. Les substances dangereuses qu'ils sont susceptibles de contenir peuvent nuire à la santé et à l'environnement. Faites reprendre ces appareils par votre distributeur ou utilisez les moyens de collecte sélective mis à votre disposition par votre commune.

OMENEX

ALL
CONSEIL
02 47 80 20 47

OMENEX
32 rue Augustin Fresnel
37170 Chambray-Les-Tours - FRANCE
www.omenex.com