





Faites preuve de créativité avec Duo Effects.

Les photos prises avec l'appareil photo One's Duo HTC peuvent être plus que de simples photos. Choisissez le mode Appareil photo sur vous souhaitez appliquer les Duo Effects dans Galerie.¹

Le capteur de profondeur du HTC One permet d'appliquer jusqu'à Duo Effects différents :

	UFocus™	Changez la mise au point d'un sujet ou d'un objet en le tapant simplement sur la photo.
	Saisons	Choisissez parmi les quatre thèmes différents.
	Dimension Plus™	Pour voir les objets à partir de différents angles dans une photo.
	Avant-plan	Changez l'avant-plan d'une photo.



¹ Pour de plus amples détails, veuillez consulter Choses à ne pas oublier lors de l'utilisation de la Duo Camera dans le manuel d'utilisation.

Zoe™ donne vie à vos souvenirs.

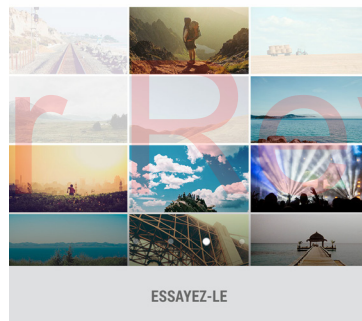
Zoe signifie « vie » en grec. HTC One crée automatiquement des clips d'histoire, connus sous le nom de Zoes, à partir de vos photos et vidéos en ajoutant de la musique de fond et des effets spéciaux.

Rendez l'expérience plus sociale. En utilisant l'application Zoe de HTC, vous pouvez inviter des amis à télécharger des photos et des vidéos pris durant le même événement et créer en collaboration une collection Zoe. Vous pouvez également remixer le contenu pour créer quelque chose de nouveau.



MÉLANGEZ

Ajoutez votre contenu aux Zoe des amis et laissez-les contribuer au vôtre.



© 2014 HTC Corporation. Tous droits réservés.

HTC, le logo HTC et HTC One sont des marques commerciales de HTC Corporation. Tous les autres noms de compagnies, produits et services mentionnés dans ce document sont des marques commerciales, des marques déposées ou des marques de service de leurs propriétaires respectifs.

htc.com



91H0xxxx-xxM Rev.A

HTC One (M8)

Guide de démarrage

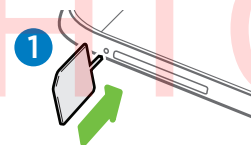
Pour le manuel d'utilisation complet et d'autres ressources utiles, visitez www.htc.com/support.

Veuillez également lire le manuel de sécurité et de réglementation inclus dans la boîte.

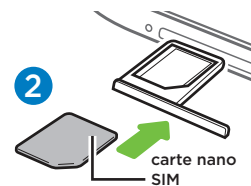
Insérez votre carte nano SIM et votre carte microSD.

IMPORTANT : UTILISEZ UNIQUEMENT UNE CARTE NANO SIM STANDARD.

Le fait d'insérer une carte modifiée peut faire en sorte que la carte n'entre pas correctement ou endommage le logement de la carte.

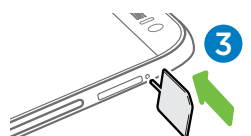


1. Insérez la pointe de l'outil d'éjection du plateau (ou un petit trombone plié) dans le trou à côté du plateau de la carte SIM qui se trouve du côté gauche du téléphone.

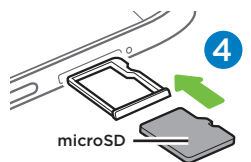


Poussez complètement la pointe dans le trou jusqu'à ce que le plateau soit éjecté, puis sortez le plateau.

2. Placez la carte nano SIM (les contacts vers le bas) dans le plateau, puis réinsérez le plateau dans le logement.



3. Utilisez le même outil d'éjection du plateau pour éjecter le plateau de la carte microSD qui se trouve du côté droit du téléphone. Sortez le plateau.



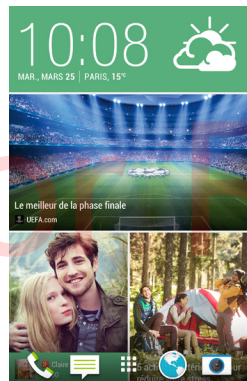
4. Placez la carte microSD (les contacts vers le bas) dans le plateau, puis réinsérez le plateau dans le logement.

Configurez votre nouveau téléphone.

La première fois que vous activez votre téléphone, veuillez suivre les instructions à l'écran pour vous connecter à votre compte Google, transférer le contenu de votre téléphone précédent ou restaurer votre sauvegarde et beaucoup plus.

Choisissez vos flux d'info sur HTC BlinkFeed™

HTC BlinkFeed™ découvre automatiquement des histoires et des articles en fonction de vos intérêts, vos catégories préférées et des canaux d'actualités ou des sites Web populaires. Vous pouvez également voir ce qui se passe dans vos réseaux sociaux, vos rappels de programmation télé, les événements de l'agenda à venir et beaucoup plus.



Choisissez ce que vous souhaitez voir sur HTC BlinkFeed. Glissez simplement vers la droite pour ouvrir le menu contextuel, puis tapez pour choisir ce que vous voulez.

Utilisation de Motion Launch™

Lorsque l'écran est éteint et que votre téléphone se trouve en mode veille, vous pouvez rapidement réveiller le téléphone en utilisant Motion Launch™.

Pour...	Soulevez votre téléphone en...	Puis...
Réveiller l'écran		Tapez deux fois
Réveiller et déverrouiller l'écran		Glissez vers le haut
Visiter HTC BlinkFeed		Glissez vers la droite
Visiter le panneau de widget Home (maison)		Glissez vers la gauche
Lancement de l'appareil photo		Appuyez sur le bouton du volume.
	Mode portrait	
	Mode paysage	

Pour en apprendre davantage, visitez **paramètres > Affichage et gestes > Gestes de lancement de mouvement**. Sous Aide, tapez sur les éléments pour voir les tutoriaux.



Caméra

HTC One vous offre une variété de modes de capture à utiliser — des modes de base pour prendre des photos et des vidéos ordinaires aux modes avancés tels que Pan 360.



Mode Appareil photo Zoe

Le mode Appareil photo Zoe vous permet de prendre des photos, faire des vidéos et des prises en rafale. Prenez différentes sortes de prises en fonction de la durée de pression sur l'obturateur à l'écran.

- Tapez sur pour prendre une photo.
- Appuyez et maintenez le pendant trois secondes pour capturer un court clip vidéo avec des prises en rafale.
- Appuyez et maintenez pendant plus de trois secondes jusqu'à ce que vous aperceviez le mot «Locked» au-dessus de l'obturateur pour enregistrer également une vidéo plus longue.