



**REPAIR PARTS MANUAL  
MODEL NO. WE4QN20RB  
LAWN MOWER**

**MANUEL DES PIÈCES DE RECHANGE  
NO. DE MODÈLE WE4QN20RB  
TONDEUSE À GAZON**

For Parts and Service, contact our authorized distributor: call 1-800-849-1297  
For Technical Assistance: call 1-800-829-5886

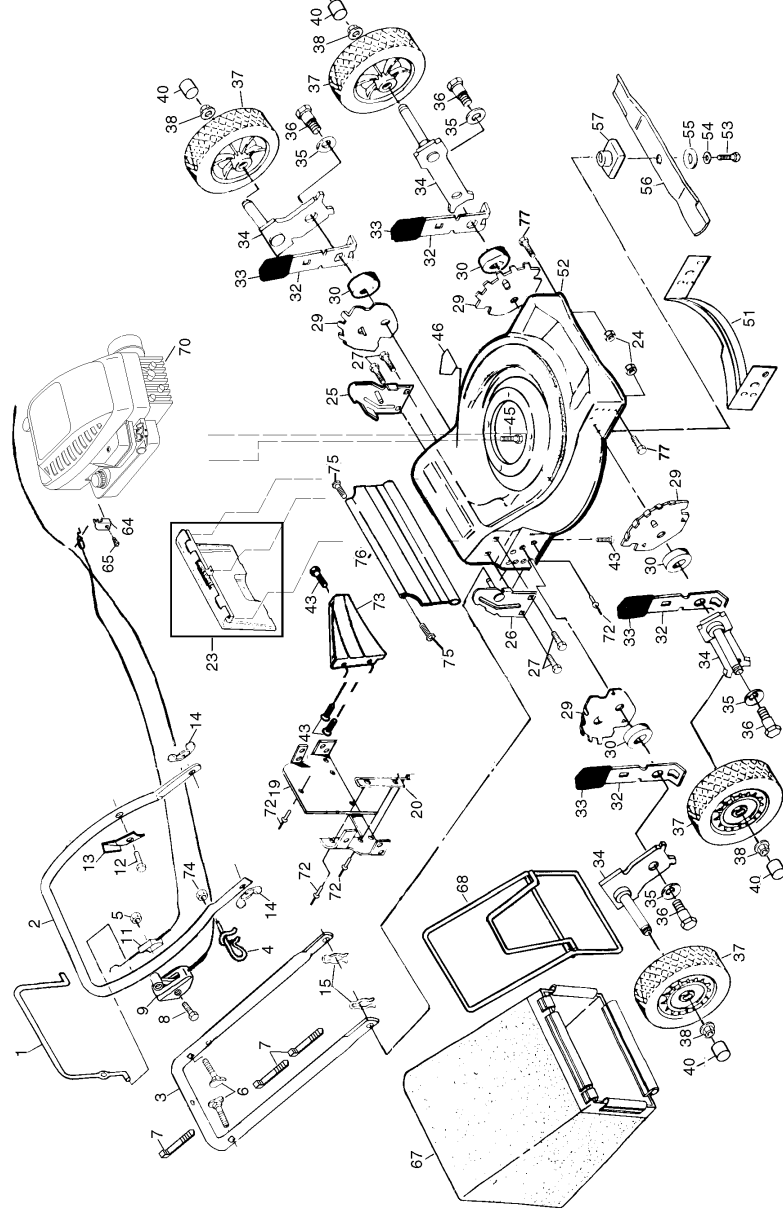
Pour les pièces de rechange et l'entretien, contactez notre concessionnaire autorisé:  
appelez 1-800-849-1297 / Pour l'assistance technique: appelez 1-800-829-5886

---

**WEED EATER®**

# REPAIR PARTS

## REAR BAGGER ROTARY LAWN MOWER -- MODEL NO. WE4QN20RB



2

# PIÈCES DE RECHANGE

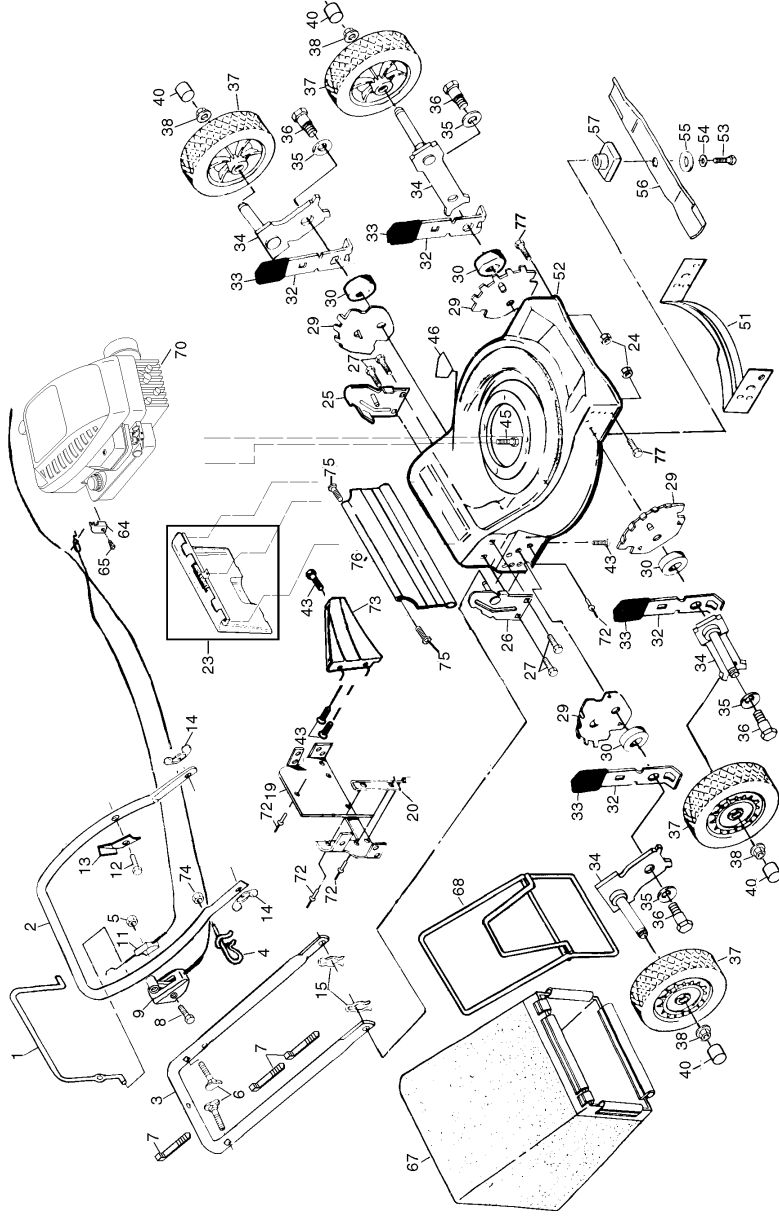
## TONDEUSE À GAZON ROTATIVE NO. DE MODÈLE WE4QN20RB

NO. DE RÉF.	NO. DE PIÈCE	DESCRIPTION	NO. DE RÉF.	NO. DE PIÈCE	DESCRIPTION
1	86902	Barre de commande	37	800220	Ensemble de la roue et du pneu
2	165452X479	Guidon supérieur	38	83923	Rondelle
3	157081X479	Guidon inférieur	40	800090	Chapeau de moyeu
4	132001	Guide du câble de démarrage	43	54583	Vis 1/4 - 20 x 1/2
5	63601	Écrou frein 1/4-20	45	150406	Vis à filets laminés H. 3/8-16 x 1
6	131959	Boulon de guidon 5/16-18 x 1-3/4	46	107339X	Décalcomanie de danger
7	66426	Attache plastique	51	170540	Chicane de devant
8	144929	Vis à métaux 1/4-20 x 2-1/8	52	170631	Boîtier de tondeuse
9	700644	Commande des gaz	53	851084	Vis H. 3/8-24 x 1-3/8 (Cat. 8)
11	130861	Câble de contrôle du moteur	54	850263	Rondelle frein hélicoïdale 3/8
12	750097	Vis à rondelle H. n°10-24 x 1/2	55	851074	Lame de 20 po.
13	850733X004	Support d'arrêt supérieur	56	145106	Adaptateur de lame
14	128638	Écrou à oreilles	57	850977	Vis #10 x 5/8
15	51793	Goupille en épingle à cheveux	65	83816	Bride de serrage de câble
19	156445X479	Plaqué arrière	64	213146	Ramassee-herbe
20	700363X479	Chicane latérale	67	158830	Poignée de ramassee-herbe
23	147613	Ensemble de la porte arrière	68	149555	* Moteur Briggs & Stratton - N° de modèle 10A902
24	751592	Écrou	70	-----	Commandez les pièces par suite du fabricant du moteur
25	151589X479	Ensemble du support de guidon (droit)			
26	151588X479	Ensemble du support de guidon (gauche)			
27	150078	Vis	72	128415	Rivet
29	750085X007	Dispositif de relevage des roues	73	169207X479	Chicane arrière
30	146630	Entretoise	74	63601	Écrou
32	700331X004	Ressort	75	88652	Vis
33	87877	Manchon du dispositif de relevage de roue	76	140657	Jupe arrière
34	145935X004	Ensemble du bras de l'essieu	77	176000406	Vis
35	62335	Rondelle			Décalcomanie d'avertissement (N'est pas montrée)
36	142748	Boulon à épaulement			Manuel d'utilisation (anglais)
					Manuel d'utilisation (français)
					Manuel des pièces de rechange
					Accessoires disponibles pas inclus avec votre de tondeuse
					MA36
					Déflecteur de la glissière
					Jue de broyeuruse

7

# PIÈCES DE RECHANGE

## TONDEUSE À GAZON ROTATIVE NO. DE MODÈLE WE4QN20RB



6

# REPAIR PARTS

## REAR BAGGER ROTARY LAWN MOWER -- MODEL NO. WE4QN20RB

KEY NO.	PART NO.	DESCRIPTION	KEY NO.	PART NO.	DESCRIPTION
1	86902	Control Bar	40	800090	Hubcap
2	165452X479	Upper Handle	43	54583	Hex Tapping Screw 1/4-20 x 1/2
3	157081X479	Lower Handle	45	150406	Hex Head Thread Rolling Screw 3/8-16 x 1
4	132001	Rope Guide	46	107339X	Danger Decal
5	63601	Locknut 1/4-20	51	<b>170540</b>	Front Baffle
6	131959	Handle Bolt	52	<b>170631</b>	Housing Assembly (Incl. Ref. #46)
7	66426	Wire Tie	53	851084	Hex Head Screw 3/8-24 x 1-3/8 Grd. 8
8	144929	Hex Washer Head Screw 1/4-20 x 2-1/8	54	850263	Helical Lock Washer
9	700644	Throttle Control	55	851074	Hardened Washer
10	130861	Engine Zone Control Cable	56	145106	20" Blade
11	750097	Up-Stop Bracket	57	850977	Blade Adapter
12	850733X004	Hex Washer Head Screw #10-24 x 1/2	65	83816	Screw #10 x 5/8
13	128638	Wing Nut	64	213146	* Cable Clamp
14	51793	Hairpin Cotter	67	158830	Grass Bag
15	156445X479	Back Plate	68	149555	Catcher Frame
19	700363X479	Side Baffle	70	-----	* Engine - Briggs/Stratton Model No. 10A902
20	147613	Rear Door Assembly Kit	72	128415	Pop Rivet
23	751592	Locknut 3/8-16	73	<b>169207X479</b>	Rear Baffle
24	<b>151589X479</b>	Handle Bracket Assembly (Left)	74	63601	Nut, Lock
25	<b>151588X479</b>	Handle Bracket Assembly (Right)	75	88652	Hinge Screw
26	150078	Screw 5/16-18 x 3/4	76	140657	Rear Skirt
27	750085X007	Wheel Adjusting Bracket	77	<b>17600406</b>	Screw 1/4 x 20
29	146630	Spacer	---	---	Warning Decal (Not Shown)
30	700331X004	Selector Spring	---	---	Operator's Manual (English)
32	87877	Selector Knob	---	---	Operator's Manual (French)
33	145935X004	Axle Arm Assembly	---	---	Replacement Parts Manual
34	62335	Belleville Washer	---	---	Available accessories not included with mower:
35	142748	Shoulder Bolt 3/8-16	---	---	MA36
36	800220	Wheel Assembly	---	---	MK20FRD
37	83923	Washer	---	---	Chute Deflector
38			---	---	Mulcher Kit

3

**CONGRATULATIONS** on your purchase of a new lawn mower. Your lawn mower has been designed, engineered and manufactured to give you the best possible dependability and performance.

### LIMITED WARRANTY

The Manufacturer warrants to the original consumer purchaser that this product as manufactured is free from defects in materials and workmanship. For a period of two (2) years from date of purchase by the original consumer purchaser, we will repair or replace, at our option, without charge for parts or labor incurred in replacing parts, any part which we find to be defective due to materials or workmanship. This Warranty is subject to the following limitations and exclusions.

1. This warranty does not apply to the engine, other than FHP (Poulan/Weed Eater) manufactured transaxle/transmission components, battery (except as noted below) or components parts thereof. Please refer to the applicable manufacturer's warranty on these items.
2. Transportation charges for the movement of any power equipment unit or attachment are the responsibility of the purchaser. Transportation charges for any parts submitted for replacement under this warranty must be paid by the purchaser unless such return is requested by Frigidaire Home Products (Poulan/Weed Eater).
3. Battery Warranty: On products equipped with a Battery, we will replace, without charge to you, any battery which we find to be defective in manufacture, during the first ninety (90) days of ownership. After ninety (90) days, we will exchange the Battery, charging you 1/12 of the price of a new Battery for each full month from the date of the original sale. Battery must be maintained in accordance with the instructions furnished.
4. The Warranty period for any products used for rental or commercial purposes is limited to 45 days from the date of original purchase.
5. This Warranty applies only to products which have been properly assembled, adjusted, operated, and maintained in accordance with the instructions furnished. This Warranty does not apply to any product which has been subjected to alteration, misuse, abuse, improper assembly or installation, delivery damage, or to normal wear of the product.
6. Exclusions: Excluded from this Warranty are belts, blades, blade adapters, normal wear, normal adjustments, standard hardware and normal maintenance.
7. In the event you have a claim under this Warranty, you must return the product to an authorized service dealer.

Should you have any unanswered questions concerning this Warranty, please contact:

Frigidaire Home Products  
Outdoor Products Customer Service Dept.  
250 Bobby Jones Expressway  
Augusta, GA 30909 USA

Au Canada:  
Frigidaire Home Products  
7075 Ordan Drive  
Mississauga, Ontario  
L5T 1K6

giving the model number, serial number and date of purchase of your product and the name and address of the authorized dealer from whom it was purchased.

**THIS WARRANTY DOES NOT APPLY TO INCIDENTAL OR CONSEQUENTIAL DAMAGES AND ANY IMPLIED WARRANTIES ARE LIMITED TO THE SAME TIME PERIODS STATED HEREIN FOR OUR EXPRESSED WARRANTIES.** Some areas do not allow the limitation of consequential damages or limitations of how long an implied Warranty may last, so the above limitations or exclusions may not apply to you. This Warranty gives you specific legal rights, and you may have other rights which vary from locale to locale.

This is a limited Warranty within the meaning of that term as defined in the Magnuson-Moss Act of 1975.

**FÉLICITATIONS** de votre achat d'une tondeuse à gazon. Elle a été conçue, perfectionnée, et fabriquée pour assurer le meilleur rendement et la sûreté maximum.

### GARANTIE LIMITÉE

Le Fabricant garantit son produit à l'acheteur initial comme exempt de tout défaut de matière et de fabrication. Pendant deux (2) ans, à compter de la date d'achat de la part de l'acheteur initial, nous réparerons où remplacerons à notre choix, gratuitement, toute pièce, sur laquelle nous estimerons qu'il existe un défaut de matière ou de fabrication. Cette garantie est soumise aux limitations suivantes et exceptions:

1. Cette garantie ne couvre pas le moteur, la transmission/composants de transmission pas fabriqués par FHP (Poulan/Weed Eater), la batterie (sauf comme mentionnée ci-dessous) ou les pièces détachées. Veuillez-vous consulter la garantie applicable du fabricant des articles.
2. L'acheteur est responsable de coût du transport de tous les équipements actionnés par moteur ou les accessoires. L'acheteur est responsable de coût aussi du transport de toutes les pièces (couvertes par cette garantie) soumis pour remplacement à moins que Frigidaire Home Products (Poulan/Weed Eater) demande à l'acheteur de renvoyer les pièces.
3. Garantie de la batterie: Pour les produits équipés d'une batterie, nous remplacerons, gratuitement, toute batterie estimée défectueuse pendant les quatre-vingt-dix (90) jours initiaux suivant l'achat. Après quatre-vingt-dix (90) jours, nous échangerons la batterie, le coût pour vous être 1/12 du prix d'une nouvelle batterie pour chaque mois complet à compter de la date d'achat initial. La batterie doit être entretenue selon les directives données dans la documentation appropriée.
4. La période de garantie applicable aux produits proposés en location ou à des fins commerciales est limitée à quarante-cinq (45) jours à compter de la date d'achat initial.
5. Cette garantie ne s'applique qu'aux produits correctement assemblés, réglés, utilisés et entretenus conformément aux instructions données dans la documentation appropriée. Cette garantie ne s'applique pas aux produits qui ont été modifié, utilisés incorrectement, abusés, mal assemblés, mal installés ou endommagés lors de la livraison ou usage normal.
6. Exclusions: Les courroies, lames, moyeux de lames, usage normal, réglages normaux, quincaillerie ordinaire, et entretien normal sont exclus de cette garantie.
7. En cas de problème entrant dans le cadre de cette garantie, veuillez-vous retourner votre machine à un concessionnaire autorisé.

Pour toute question à ce sujet, veuillez-vous communiquer avec:

Frigidaire Home Products  
Outdoor Products Customer Service Dept.  
250 Bobby Jones Expressway  
Augusta, GA 30909 USA

Au Canada:  
Frigidaire Home Products  
7075 Ordan Drive  
Mississauga, Ontario  
L5T 1K6

en nous donnant le numéro du modèle, le numéro de série, la date d'achat de votre machine ainsi que l'adresse du concessionnaire autorisé chez qui vous l'avez acheté. **CETTE GARANTIE NE COUVRE AUCUN DOMMAGE INCIDENTEL OU CONSÉQUENT ET TOUTE GARANTIE IMPLICITE EST LIMITÉE AUX MÊMES PÉRIODES PRÉCISÉES ICI POUR LES GARANTIES EXPLICITES DU FABRICANT.** Certaines localités ne permettent aucune restriction des dommages conséquents ou de la durée d'une garantie implicite et; par conséquent, il se pourrait que les restrictions et exclusions énoncées ci-dessus ne s'appliquent pas à vous. Cette garantie vous donne droits légaux spécifiques et vous pouvez aussi jouir d'autres droits d'un endroit à un autre.

Cette garantie est une garantie limitée comme définie dans la loi Magnuson-Moss Act de 1975.