

**vtech**<sup>®</sup>

# Manuel d'utilisation



## Clinique vétérinaire ~ Arbre-cabane d'Eva



© 2015 VTech  
Imprimé en Chine  
91-003079-008 (FR)

*Chers parents,*

*Chez **Vtech**<sup>®</sup>, nous sommes conscients que les enfants sont notre avenir.*

*Avec notre gamme Flipsies **Vtech**<sup>®</sup> aborde un nouveau thème très en vogue chez les enfants : « rêver de devenir ».*

***Vtech**<sup>®</sup> a mis au point la technologie MagicPop pour animer ses figurines. En effet, placées sur un MagicPop, les Flipsies déclenchent des phrases et des sons différents ! Les enfants peuvent laisser libre cours à leur imagination et vivre eux aussi leurs rêves et inventer de jolies histoires.*

*Chez **Vtech**<sup>®</sup>, nous nous engageons à tout faire pour que les enfants grandissent dans les meilleures conditions et abordent l'avenir en toute sérénité.*

*Nous vous remercions de la confiance que vous nous accordez dans notre démarche ludo-éducative.*

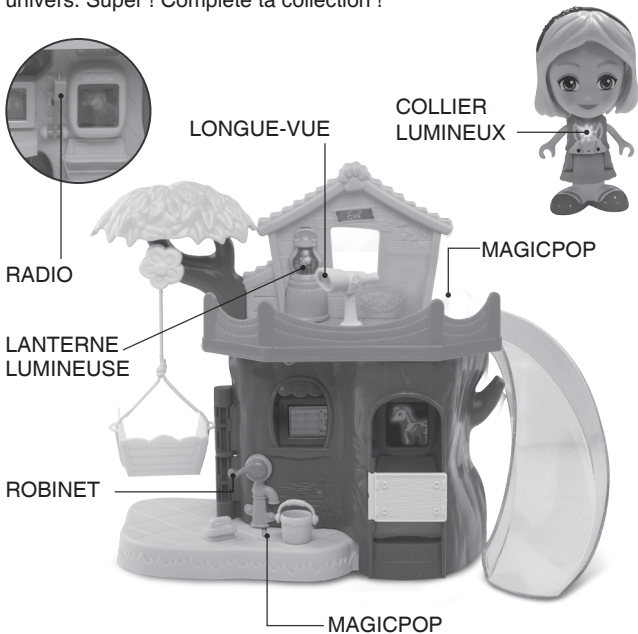
**L'équipe VTech**

*Pour en savoir plus : [www.vtech-jouets.com](http://www.vtech-jouets.com)*

# INTRODUCTION

Tu viens d'acquérir l'univers **Flipsies Clinique vétérinaire ~ Arbrecabane d'Eva** de **VTEch®**. Félicitations !

Eva rêve de devenir vétérinaire. Elle adore la nature et prendre soin des animaux. La figurine d'Eva est compatible avec les autres univers et mini-univers **Flipsies** vendus séparément. Si tu possèdes une autre figurine Flipsies, sache qu'elle est également compatible avec cet univers. Super ! Complète ta collection !



# CONTENU DE LA BOÎTE

- La figurine interactive **Flipsies Eva et son poney**
- L'univers **Clinique vétérinaire ~ Arbre-cabane d'Eva**
- Les accessoires
- Le manuel d'utilisation
- Le bon de garantie

## ATTENTION !

Pour la sécurité de votre enfant, débarrassez-vous de tous les produits d'emballage tels que rubans adhésifs, feuilles de plastique, attaches et étiquettes. Ils ne font pas partie du jouet. Il est conseillé de conserver ce manuel d'utilisation car il comporte des informations importantes.

## WARNING:

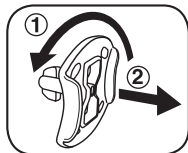
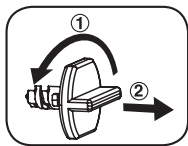
All packing materials, such as tape, plastic sheets, packaging locks and tags are not part of this toy, and should be discarded for your child's safety.

## NOTE:

Please keep this user's manual as it contains important information.

### Pour retirer les attaches :

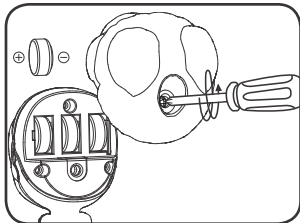
- ① Tourner l'attache dans le sens inverse des aiguilles d'une montre.
  - ② Retirer et jeter l'attache.
- 
- ① Tourner l'attache permettant de fixer le jouet à sa boîte dans le sens inverse des aiguilles d'une montre.
  - ② Retirer et jeter l'attache en plastique.



# ALIMENTATION

## INSTALLATION DES PILES

1. Ouvrir à l'aide d'un tournevis le compartiment à piles. Le compartiment est situé au dos de la figurine, au niveau de sa tête.
2. Insérer 3 piles boutons LR44 neuves en respectant le schéma qui se trouve dans le compartiment à piles.



3. Refermer soigneusement le couvercle du compartiment à piles.

## MISE EN GARDE

- Seules les piles du type recommandé au point précédent (3 piles boutons LR44) doivent être utilisées.
- Conserver les piles boutons hors de la portée des enfants. En cas d'ingestion, consulter immédiatement un médecin.
- Ne pas mélanger différents types de piles ou d'accumulateurs, ne pas mélanger des piles ou des accumulateurs neufs avec des usagés.
- Ne pas utiliser des piles ou des accumulateurs endommagés.
- Mettre en place les piles ou les accumulateurs en respectant les polarités + et -.
- Ne pas mettre les bornes d'une pile ou d'un accumulateur en court-circuit (en reliant directement le + et le -).
- Enlever les piles ou les accumulateurs usagés du jouet.
- Retirer les piles ou les accumulateurs en cas de non-utilisation prolongée.
- Ne les jeter ni au feu ni dans la nature.
- Ne pas tenter de recharger des piles non rechargeables.
- Enlever les accumulateurs du jouet pour les recharger.
- Les accumulateurs ne doivent être chargés que sous la surveillance d'un adulte.

## Tri des produits et piles usagés

- Les jouets VTech® sont des équipements électriques et électroniques (EEE) qui, en fin de vie, feront l'objet d'une collecte sélective en vue de leur recyclage. Ainsi, afin de préserver l'environnement, VTech® vous recommande de retirer et de jeter vos piles usagées dans les containers prévus à cet effet, puis de déposer le jouet en fin de vie dans les points de collecte mis à disposition dans les magasins ou dans votre commune.



- Le symbole de la poubelle barrée sur les produits et les piles ou sur leur emballage respectif indique que les équipements électriques et électroniques ainsi que les piles ne doivent pas être jetés dans les déchets ménagers car ils contiennent des substances pouvant être néfastes à l'environnement et à la santé.



- Lorsque les symboles Hg, Cd ou Pb sont indiqués, cela signifie que la pile contient plus de mercure (Hg), cadmium (Cd) ou plomb (Pb) que la valeur spécifiée dans la Directive 2006/66/CE sur les piles et les accumulateurs.



- La barre solide sous le symbole de la poubelle barrée indique que le produit a été placé sur le marché après le 13 août 2005.

- Contribuez à la protection de l'environnement en triant vos produits et piles usagés.
- Pour plus d'informations sur la collecte et le tri des piles usagées, vous pouvez visiter le site Internet <http://www.corepile.fr>.
- Pour plus d'informations sur le tri des produits électriques et électroniques, vous pouvez contacter notre service consommateurs.

# JOUER AVEC L'UNIVERS FLIPSIES

## Collier lumineux

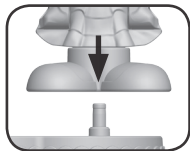
Appuie sur le **collier d'Eva** pour l'entendre parler. Le collier clignote au son de la voix de ta figurine !

**Note** : si le collier lumineux ne fait que clignoter et que ta figurine ne parle pas, il est temps de remplacer les piles.

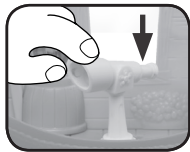


## Mode arbre-cabane

1. Place **Eva** sur le **MagicPop** situé sur le toit ou sur celui dans le jardin pour entendre de nouvelles phrases.



2. Conserve ta figurine sur le MagicPop et appuie sur la **longue-vue** pour entendre un son amusant.

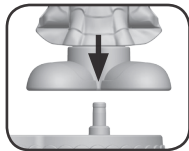


3. Conserve ta figurine sur le MagicPop et appuie également sur le **robinet** pour entendre un son amusant.

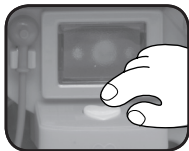
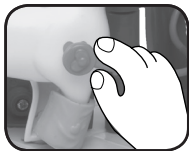


## Mode clinique vétérinaire

1. Place Eva sur le **MagicPop** de la clinique pour entendre de nouvelles phrases.



2. Conserve ta figurine sur le MagicPop et appuie sur le stéthoscope ou sur la radio pour entendre un son amusant.





# COMMENT TRANSFORMER L'UNIVERS FLIPSIES

## 1. Mode arbre-cabane.



## 2. Ouvre la porte de la cabane pour faire apparaître la clinique vétérinaire.



**Note :** pour revenir en mode arbre-cabane, tu n'as qu'à refermer la porte de la clinique vétérinaire.

# ENTRETIEN

1. Ce jouet est lavable uniquement en surface. Pour le nettoyer, utiliser un linge légèrement humide. Ne pas utiliser de solvants ni de produits corrosifs.
2. Éviter toute exposition prolongée du jouet au soleil ou à toute autre source de chaleur.
3. Entreposer le jouet dans un endroit sec.
4. Ce jouet est fabriqué avec des matériaux résistants. Néanmoins, lui éviter les chocs contre des surfaces dures.

## SERVICE CONSOMMATEURS

### **Pour la France, la Suisse et la Belgique francophones :**

Si vous rencontrez un problème qui ne peut être résolu à l'aide de ce manuel, ou pour toute question ou suggestion que vous souhaiteriez nous soumettre, nous vous invitons à contacter notre service consommateurs :

- Par téléphone (numéro Indigo) : 0 820 06 3000.
- Via notre site internet [www.vtech-jouets.com](http://www.vtech-jouets.com) - Rubrique « Assistance ».

### **Pour le Canada :**

Tél. : 1 877 352 8697

## Vous avez aimé ce jouet ?

Vous pouvez nous faire part de vos commentaires sur notre site Internet [www.vtech-jouets.com](http://www.vtech-jouets.com) à la rubrique « Témoignages ».

Nous lisons tous les témoignages déposés. Cependant, nous nous réservons le droit de ne pas tous les mettre en ligne en raison de contraintes matérielles ou lorsque les propos contenus dans un témoignage peuvent porter atteinte aux droits et libertés individuels.



PRODUIT DEL  
DE CLASSE 1