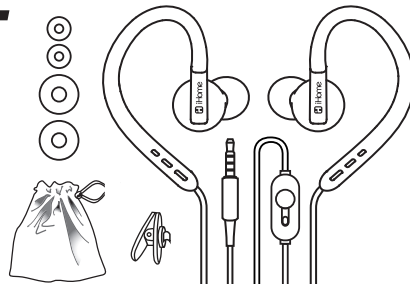




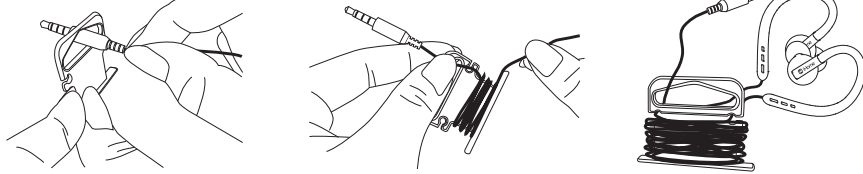
Model: iB11X

2-in-1 sport earbuds and removable earhooks with in-line mic and remote



Cord Management

The hang tag at the top of the package also functions as a convenient cord management device. Pass the earbud plug through the opening in the hang tag as shown and then wind the cord around the hang tag. This will keep your earbud cord tangle free and always ready to use.



Using Your iHome FIT Sport Earbuds

You may use the earbuds together with the hooks for a more secure fit while performing strenuous exercise, or detach the earbuds from the hooks when the hooks are not required.

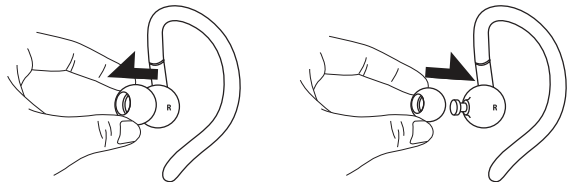
The earpieces are marked "L" and "R". Place the "L" earpiece in your left ear and the "R" earpiece in your right ear for proper fit and best sound. If the earpieces are inserted incorrectly they will not fit properly in your ears and the sound quality will not be satisfactory. Some users may place the hooks over their ears first and then insert the tips in their ears. Others may find it easier to place the tips in their ears first and then position the soft rubber hooks over their ears. Either method is acceptable.

NOTE: When using this model without the hooks you have two options:

Option A – You may still route the cables up and over your ears as shown in the following illustration.

Option B: If you prefer not to have the cable routed over your ears you may choose to have the cable extend directly downward from your ears. In this case should place the 'L' bud in your right ear and the 'R' bud in your left ear, as shown in the following illustration.

Your iHome FIT Sport Earbuds are supplied with three sets of silicon tips (S, M and L). The 'M' size tips were installed at our factory. If you find that the 'M' size tips are either too large or too small for your ears you may change to the 'S' or 'L' size tips. To change the tips, carefully pull the installed tips off the earpieces and push the new tips on to the earpieces as shown in the illustration.



IMPORTANT: Make sure that the new tips are fully seated on the earpieces so that the tips do not come off when you remove the earpieces from your ears. If one of the tips remains in your ear canal and you cannot easily remove it, seek medical attention to avoid forcing the tip further into your ear canal.

In-Line Control with Microphone

Model iB11X includes an in-line, one-button controller that allows you to answer and end phone calls 'hands-free'. You may also be able to control various phone functions using voice commands and/or control the music playback if your specific phone model provides for control of those features through the headphone jack.

Answer / End Calls

When an incoming call is received briefly press the controller button once to answer the call and speak into the microphone. To end the call, briefly press the controller button again.

Music Playback Control

If your phone or music player provides for this feature through its headphone jack press the controller button once to begin playback and once again to pause playback. Press the controller button twice to skip to the next track, or three times to skip back to the previous track.

Voice Commands

If your phone or music player provides for this feature through its headphone jack, press and hold the controller button to activate your device's voice commands menu. Once your device has launched the voice command menu you may then speak your instructions into the microphone, accessing features such as hands-free messaging, navigation, voice memo recording, and more. For the specific commands and operations accessible through your device's headphone jack, please refer to the user manual of your device.

Note: Not all of the hands free functions are available on all phones. You may find that some functions may work with your phone while others do not. This is due to the design of your specific phone and is not an indication of any problem with the iB11X earbuds.

Clothing Clip

Your iB11X ear buds are supplied with a clothing clip that allows you to secure the cable to your clothing to prevent excessive movement while running or jogging.

Safety Information

To protect your hearing, always start listening with the Volume Control of your music player set to a low level and gradually increase the volume to a comfortable listening level.

IMPORTANT! Listening at high volume for long periods of time can result in long-term hearing damage. For your safety, do not use earbuds if they would prevent you from hearing warning sounds, such as while driving a car or motorcycle, riding a bike, etc.

NOTE: In extremely cold or dry air conditions you may notice a slight 'tingling' feeling in your ears when using in-ear earbuds. This is the result of the build-up of static electricity in your body. This is normal and not an indication of any problem with your earbuds.

Limited Lifetime Warranty Information

iHome Products, a division of SDI Technologies Inc. (hereafter referred to as SDI), warrants this product to be free from defects in workmanship and materials, under normal use and conditions, for the lifetime of the product from the date of original purchase.

Should this product fail to function in a satisfactory manner, it is best to first return it to the store where it was originally purchased. Should this fail to resolve the matter and service still be required by reason of any defect or malfunction during the warranty period, SDI will repair or, at its discretion, replace this product without charge. This decision is subject to verification of the defect or malfunction upon delivery of this product to the Factory Service Center authorized by Customer Service.

If service is required, please call Customer Service at 1-800-288-2792 to obtain a Return Authorization Number and shipping instructions.

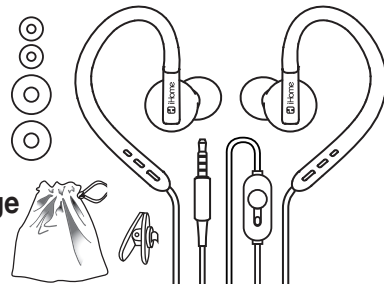
Disclaimer of Warranty

NOTE: This warranty is valid only if the product is used for the purpose for which it was designed. It does not cover (i) products which have been damaged by negligence or willful actions, misuse or accident, or which have been modified or repaired by unauthorized persons; (ii) cracked or broken cabinets, or units damaged by excessive heat; (iii) damage to digital media players, CD's or tape cassettes (if applicable); (iv) the cost of shipping this product to the Factory Service Center and its return to the owner.

This warranty is valid only in the United States of America and does not extend to owners of the product other than to the original purchaser. In no event will SDI or any of its affiliates, contractors, resellers, their officers, directors, shareholders, members or agents be liable to you or any third party for any consequential or incidental damages, any lost profits, actual, exemplary or punitive damages. (Some states do not allow limitations on implied warranties or exclusion of consequential damages, so these restrictions may not apply to you.) This warranty gives you specific legal rights, and you may also have other rights which vary from state to state.

Your acknowledgement and agreement to fully and completely abide by the above mentioned disclaimer of warranty is contractually binding to you upon your transfer of currency (money order, cashier's check, or credit card) for purchase of your SDI product.

© 2014 SDI Technologies, Inc. All rights reserved.
Questions? Visit www.ihome.com
or call 1-800-288-2792 Toll Free

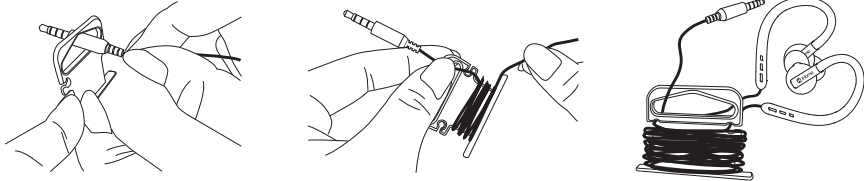


Modèle: iB11X

2-in-1 écouteurs de sport et contours d'oreille amovibles avec poche de voyage assorti, micro et contrôleur intégré

Rangement de cordon

L'étiquette en haut de l'emballage devient également un enrouleur de cordon utile. Passez la fiche des écouteurs intra-auriculaires dans l'ouverture de l'étiquette d'accrochage comme illustré puis enroulez le cordon autour de l'étiquette. Cela permet d'éviter tout enchevêtrement du cordon de vos écouteurs intra-auriculaires et faciliter leur utilisation.



Utilisation de vos écouteurs intra-auriculaires iHome FIT Sport

Vous pouvez utiliser les écouteurs intra-auriculaires avec les crochets pour un port plus sûr lors d'activités physiques intenses, ou les détacher des crochets lorsque ces derniers ne sont pas indispensables.

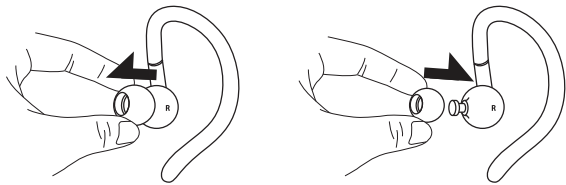
Les oreillettes sont marquées « L » et « R ». Placez l'oreillette « L » dans votre oreille gauche et l'oreillette « R » dans votre oreille droite pour obtenir le meilleur. Si les oreillettes sont incorrectement insérées elles ne feront pas adéquatement dans vos oreilles et la qualité du son ne sera pas satisfaisante. Certains utilisateurs préfèrent placer les crochets sur les oreilles d'abord, puis insérer les écouteurs intra-auriculaires dans leurs oreilles. D'autres trouvent plus facile de placer les écouteurs intra-auriculaires dans leurs oreilles d'abord, puis mettre les crochets en caoutchouc souple sur leurs oreilles. Les deux méthodes sont faisables.

REMARQUE : Lors de l'utilisation de ce modèle sans crochets, vous avez deux possibilités :

Possibilité A – Vous pouvez toujours faire passer les cordons au dessus de vos oreilles comme dans l'illustration ci-dessous.

Possibilité B – Si vous préférez que les cordons ne passent au dessus de vos oreilles, vous pouvez les laisser pendre en dessous de vos oreilles. Dans ce cas, vous devez placer l'écouteur intra-auriculaire « L » dans votre oreille droite et la « R » dans votre oreille gauche, comme dans l'illustration ci-dessous.

Vos écouteurs intra-auriculaires iHome FIT Sport sont livrées avec trois embouts en silicone (S, M et L). Les embouts de grandeur « M » sont installés à notre manufacture. Si les embouts « M » sont trop grands ou trop petits pour vos oreilles, vous pouvez utiliser les embouts « S » ou « L ». Pour changer d'embout, retirez délicatement les embouts installés dans les oreillettes et insérez les nouveaux embouts, comme illustré.



IMPORTANT : Veillez à ce que les embouts soient entièrement bien insérés dans les écouteurs afin qu'ils ne se détachent pas lorsque vous retirez les écouteurs de vos oreilles. Si l'un des embouts reste coincé dans votre conduit auditif et que vous ne pouvez pas l'enlever facilement, consultez votre médecin pour éviter d'enfoncer d'avantage l'embout.

Contrôle en ligne avec microphone

Le modèle iB11X comprend un une touche de commande en ligne, qui vous permet de répondre et mettre fin aux appels téléphoniques en mode «mains libres». Vous pouvez également utiliser différentes fonctions du téléphone via les commandes vocales et/ou contrôler la lecture audio si votre modèle de téléphone prévoit le contrôle de ces fonctions via la sortie casque.

Répondre / Mettre fin aux appels

Lorsqu'un appel entrant est reçu appuyez brièvement sur le bouton de la manette pour répondre et parlez dans le microphone. Pour mettre fin à l'appel, appuyez encore une fois brièvement sur le bouton de la manette.

Contrôle de lecture de musique

Si votre téléphone ou lecteur de musique offre cette caractéristique au travers de sa prise d'écouteur appuyez une fois sur le bouton de la manette pour débiter la lecture et une fois de plus pour la pauser. Appuyez deux fois sur le bouton de la manette pour sauter à la prochaine page, ou trois fois pour revenir à la page précédente.

Commandes vocales

Si votre téléphone ou lecteur audio est compatible avec cette fonction via la sortie casque, maintenez appuyée la touche de commande pour activer le menu des commandes vocales de votre appareil. Une fois le menu commandes vocales de votre appareil lancé, vous pouvez alors dicter vos instructions via le microphone pour accéder à plusieurs fonctions telles que messagerie mains libres, navigation, enregistrement de mémos vocaux etc. Concernant les commandes et les opérations spécifiques via la sortie casque de votre appareil, reportez-vous au u manuel d'utilisation de votre appareil.

Remarque : Les fonctions mains-libres ne sont pas toutes disponibles sur tous les téléphones. Vous pourriez trouver que certaines fonctions fonctionnent sur votre téléphones pendant que d'autres ne fonctionnent pas. Cela est dû à la conception particulière de votre téléphone et n'indique pas un problème avec les écouteurs intra-auriculaires iB11X.

Attache à vêtement

Vos écouteurs iB11X sont fournis avec une attache à vêtement qui vous permet de fixer le câble à vos vêtements pour éviter un mouvement excessif pendant la course ou le jogging.

Informations sur la sécurité

Pour protéger votre ouïe commencez toujours l'écoute avec le contrôle de volume de votre lecteur de musique au plus bas et augmentez graduellement le volume à un niveau d'écoute confortable.

IMPORTANT ! L'écoute à volume élevé pendant de longues périodes peut entraîner des dommages auditifs irréversibles. Pour votre sécurité, n'utilisez pas un casque s'il vous empêche d'entendre les avertisseurs sonores de la circulation, par exemple au volant d'une voiture ou d'une moto, à vélo etc.

REMARQUE : Dans des froids extrêmes ou des conditions arides vous pourriez remarquer un petit chatouillement dans vos oreilles lorsque vous utilisez des boutons d'oreilles. Ceci est le résultat d'un amas d'électricité statique dans votre corps. Ceci est normal et n'est aucunement une indication d'un problème avec vos écouteurs.

Informations relatives à la garantie limitée à vie

iHome Products, une division de SDI Technologies Inc. (ci-après désignée sous le nom SDI), garantit que cet appareil est exempt de tout défaut de fabrication et de matériaux, dans des conditions normales d'utilisation, pour la durée de vie du produit à partir de la date d'achat originale.

Si cet appareil ne fonctionne pas de manière satisfaisante, il est préférable de le retourner au magasin où il a été acheté. Si le problème n'est pas résolu à ce niveau et si l'appareil doit toujours être réparé pour une défaillance ou un dysfonctionnement durant la période de garantie, SDI, à sa discrétion, le réparera ou le remplacera gratuitement. Cette décision est prise suite à une vérification de la défaillance ou du dysfonctionnement de l'appareil retourné au Centre des services agréé par le Service à la clientèle.

Si une réparation s'impose, appelez le Service à la clientèle au 1-800-288-2792 pour obtenir un numéro d'autorisation de retour et des instructions sur l'expédition.

Exclusion de Garantie

REMARQUE : Cette garantie n'est valable que si l'appareil a été utilisé aux fins pour lesquelles il a été destiné. Elle ne couvre pas (i) tout appareil qui a été endommagé par négligence, actes délibérés, mauvaise utilisation, accident, qui a été altéré ou réparé par des personnes non autorisées ; (ii) tout appareil dont le boîtier est fissuré/brisé ou qui a été endommagé par une chaleur excessive ; (iii) tout appareil dont le lecteur CD/cassettes est endommagé (s'il existe) ; (iv) les frais d'expédition de l'appareil au centre des services et de retour à son propriétaire.

Cette garantie n'est valable qu'aux Etats-Unis d'Amérique et ne s'applique qu'au propriétaire initial de l'appareil. En aucun cas, SDI, une de ses filiales, sous-traitants, revendeurs, dirigeants, administrateurs, actionnaires, membres ou agents ne seront tenus responsables envers vous ou un tiers de tout dommage direct ou indirect, toute perte de profits, d'indemnisation au-delà du dommage subi. (Certains Etats n'autorisent pas de limitations de garanties implicites ou d'exclusion de dommages consécutifs, il se peut donc que ces restrictions ne s'appliquent pas à vous). Cette garantie vous accorde des droits légaux spécifiques auxquels peuvent s'ajouter d'autres droits pouvant être différents d'une juridiction à l'autre.

Votre reconnaissance et votre accord à respecter toutes les limites de responsabilité de la garantie ci-haut mentionnée est un contrat irrévocable pour vous suite à votre transfert de devises (mandat-carte, chèque de banque ou carte de crédit) pour l'achat d'un produit SDI.

©2014 SDI Technologies, Inc. Tous droits réservés.
Des questions ? Rendez-vous sur www.ihome.com
ou composez le numéro vert 1-800-288-2792