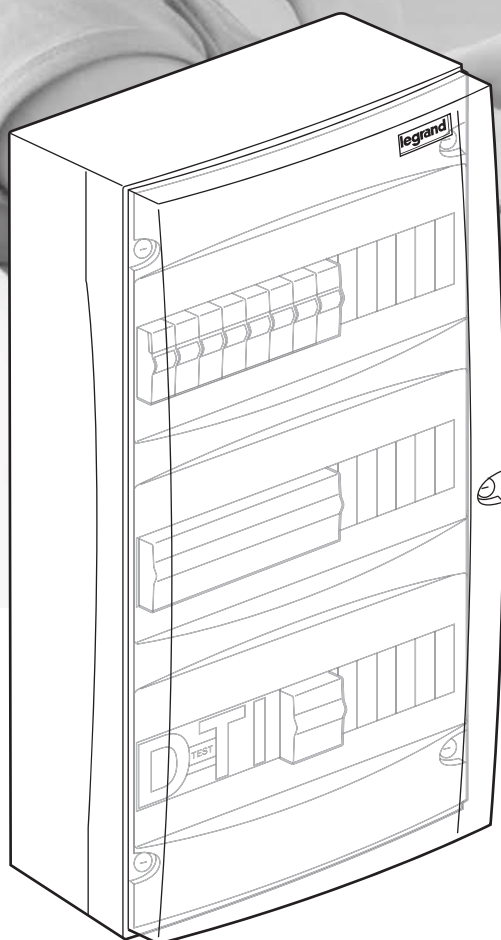


# Réseau multimédia

## Triple Play tout ADSL



Manuel d'utilisation

■ Sommaire

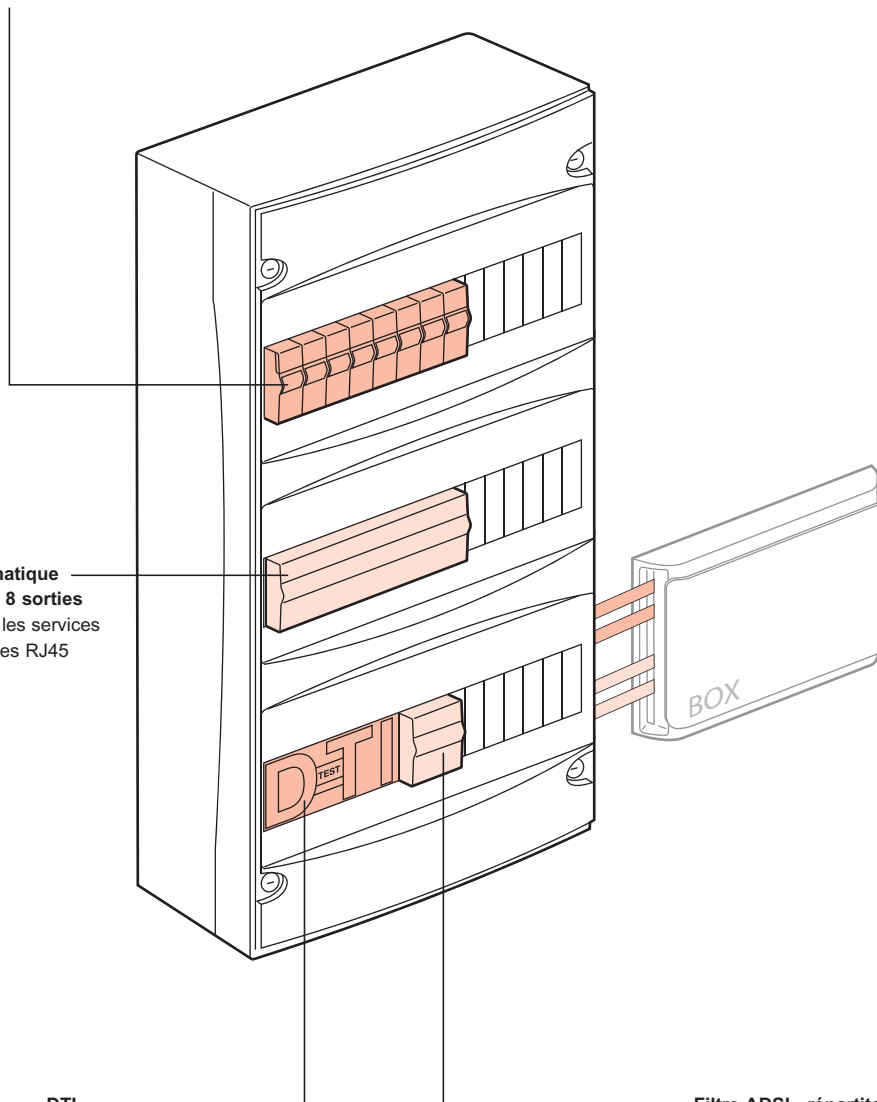
Présentation .....	2
Composition .....	3
Principe de fonctionnement de votre coffret multimédia .....	3
Branchement du coffret à ma box opérateur .....	4
Pour les box ne permettant pas la diffusion simultanée de la TV et du LAN .....	7
Repérage du média utilisé dans chaque logement .....	7
Notes .....	8

■ Présentation

**Modules de brassage RJ 45**

Distribuent les médias dans votre logement (téléphone analogique et ADSL, TV ADSL et internet)

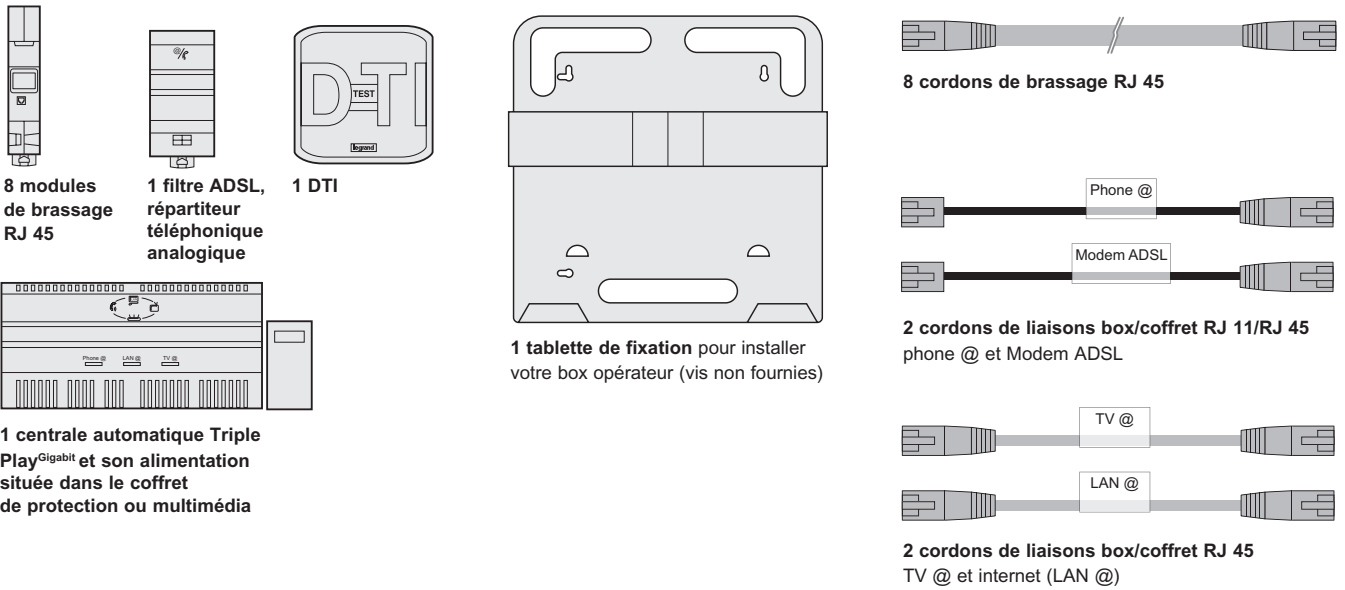
**Centrale automatique Triple Play<sup>Gigabit</sup> 8 sorties**  
Accédez à tous les services ADSL sur 8 prises RJ45



**DTI**  
Arrivée de votre ligne téléphonique analogique

**Filtre ADSL, répartiteur téléphonique**  
- 3 sorties pour ligne analogique  
- Permet l'accès au téléphone et l'accès ADSL simultanément sans l'emploi de filtre sur les prises murales

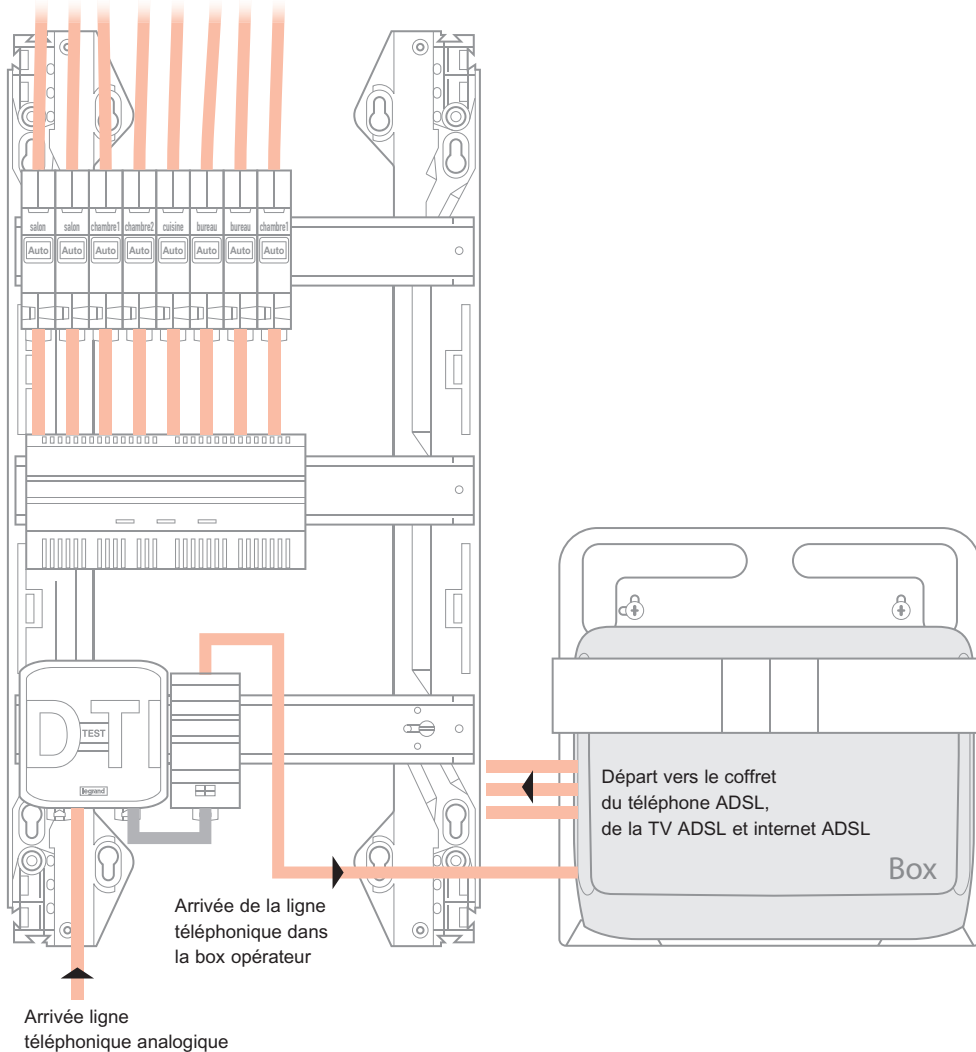
## ■ Composition de votre coffret multimédia



## ■ Principe de fonctionnement de votre coffret multimédia

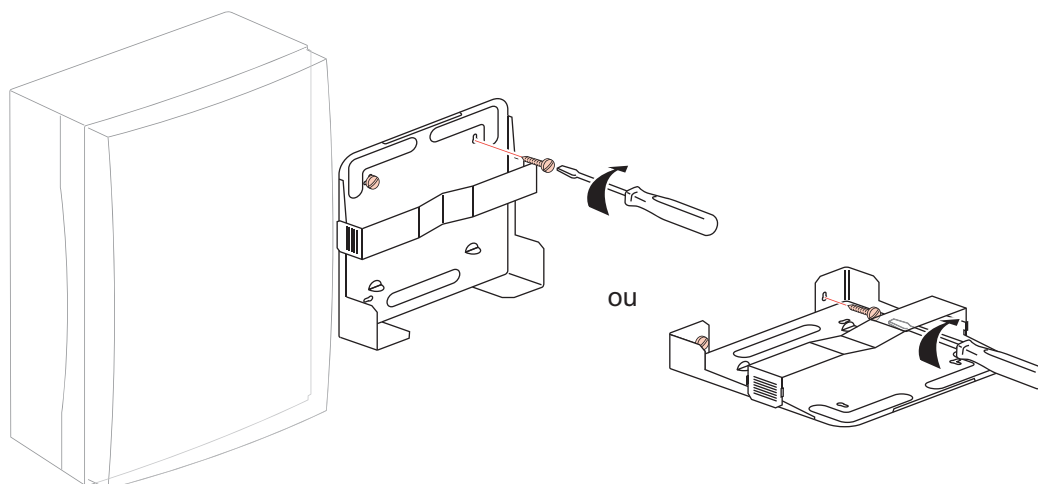
**NOTA :** toutes les prises RJ 45 et le téléphone analogique de votre logement sont précâblés par l'installateur

Départ vers les prises RJ 45 des pièces (pour réception Internet, TV et téléphone)



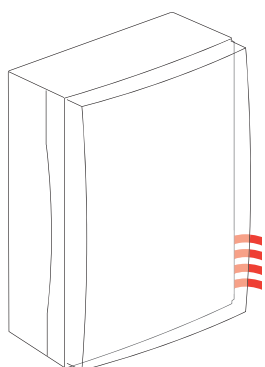
## ■ Branchement du coffret à ma box opérateur

**NOTA :** pensez à fixer la tablette près du coffret pour installer la box opérateur

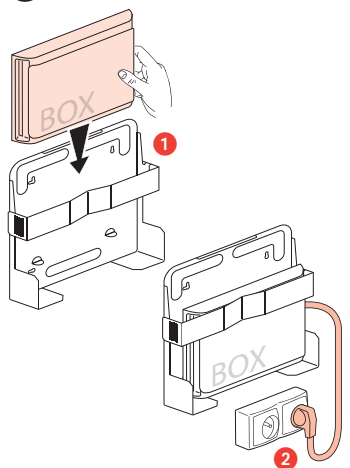


**(A)** Cas N°1 : votre coffret est prêt à être raccordé à votre box.

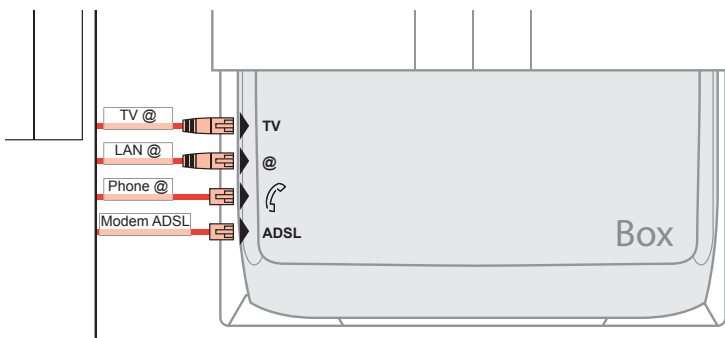
① Sur le coffret vous avez 4 cordons à connecter



② Installez et branchez votre box



③ Connectez les 4 cordons qui sortent du coffret à votre box opérateur



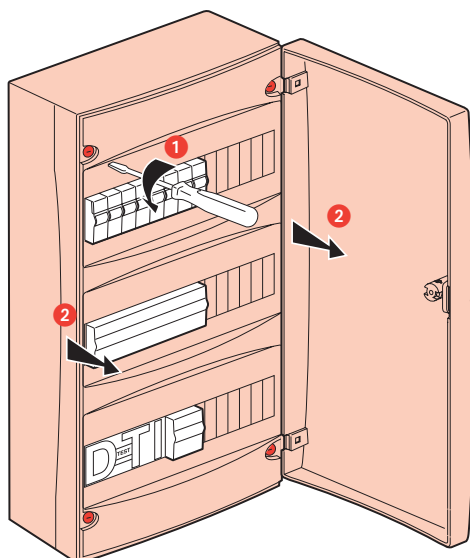
**NOTA :** les connecteurs de la box peuvent varier selon l'opérateur. Reportez-vous à la notice d'utilisation de votre box.

**(B)** Cas N°2 : vous installez vous-même les cordons de liaison box/coffret

① Installez la box de votre opérateur sur la tablette (ci-dessus)

② Branchez l'alimentation de votre box à la prise secteur (ci-dessus)

③ Démontez le capot du coffret

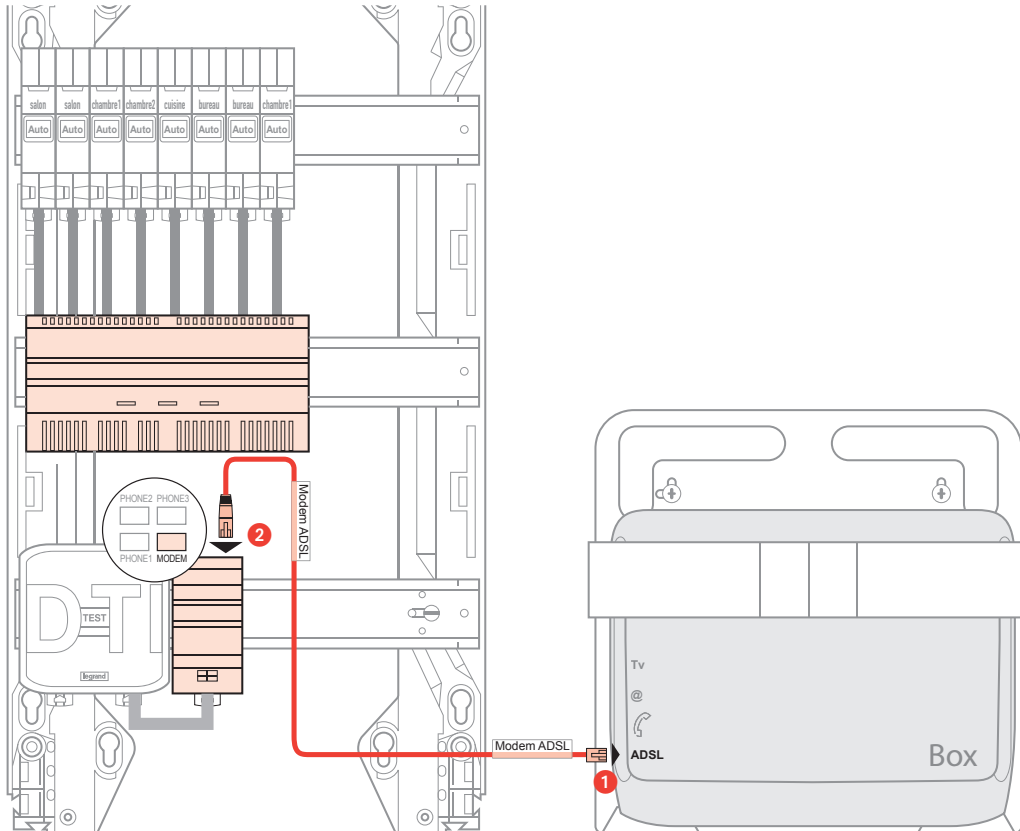


## ■ Branchement du coffret à ma box opérateur (suite)

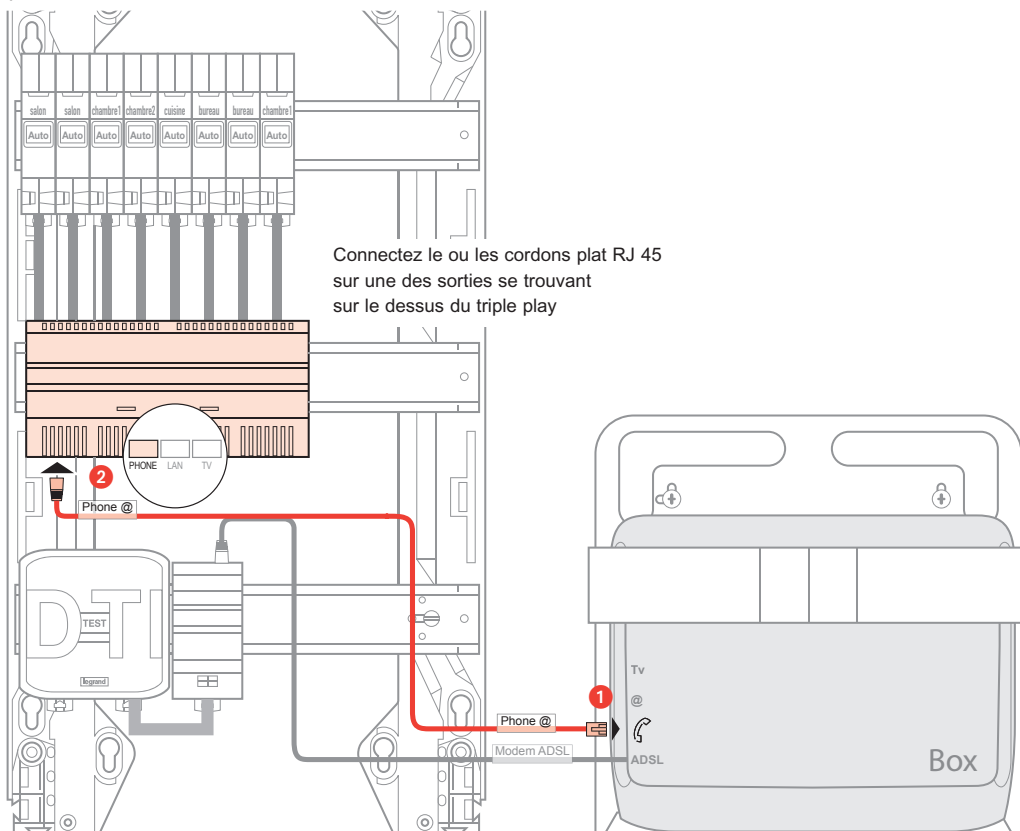
- ④ Raccordez la ligne téléphonique à la box opérateur



1 cordon RJ 11/RJ 45 Modem ADSL

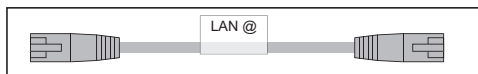


- ⑤ Raccordez le téléphone ADSL

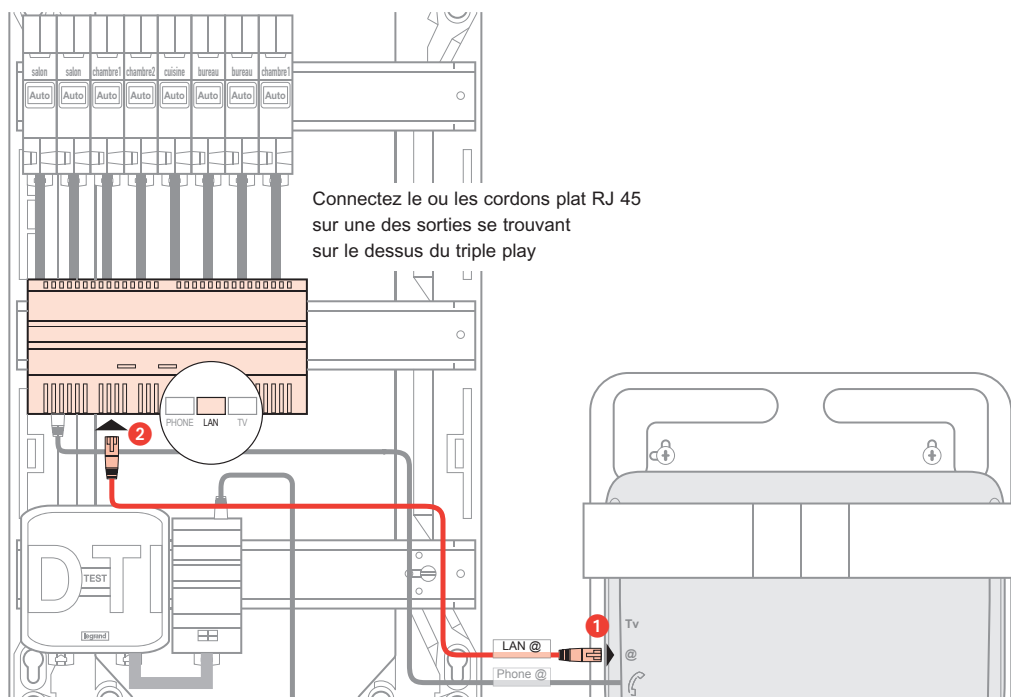


## ■ Branchement du coffret à ma box opérateur (suite)

### ⑥ Raccordez l'accès internet ADSL de votre box opérateur



1 cordon RJ 475 LAN @

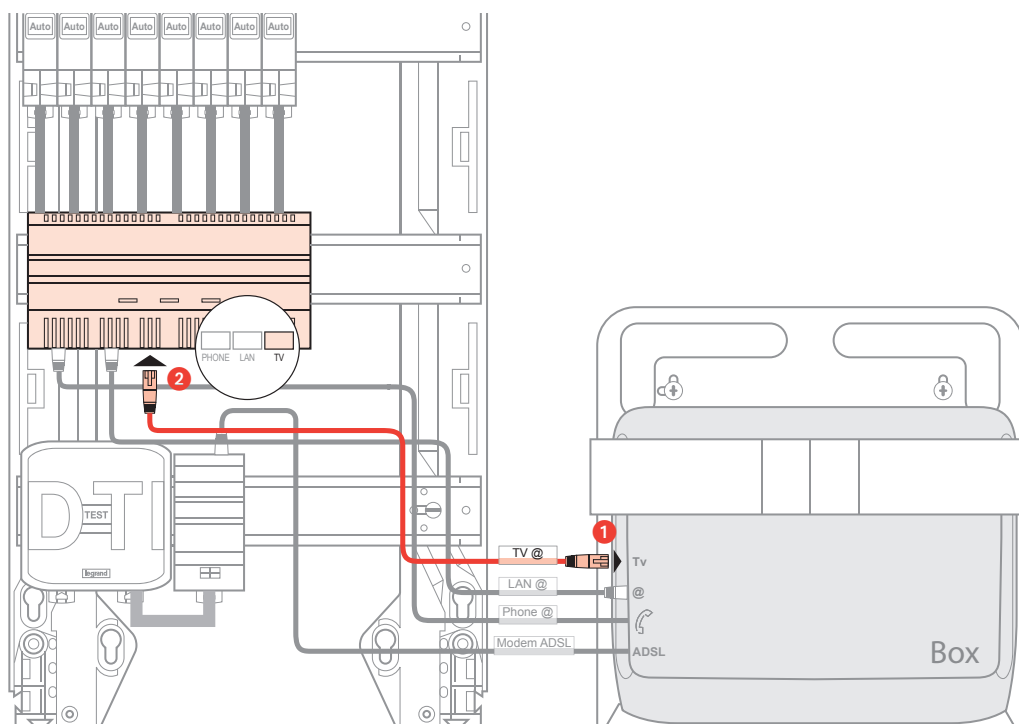


Connectez le ou les cordons plat RJ 45 sur une des sorties se trouvant sur le dessus du triple play

### ⑦ Raccordez la TV ADSL de votre box opérateur



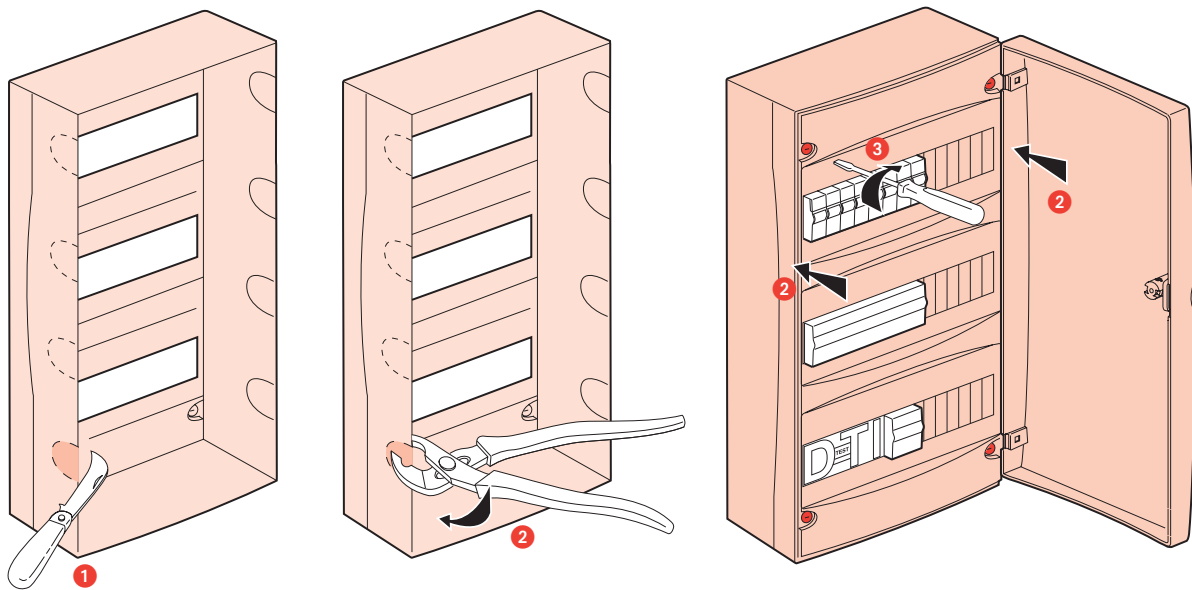
1 cordon RJ 45 TV @



■ **Branchement du coffret à ma box opérateur (suite)**

⑧ Remontage du capot

Utilisez la prédécoupe pour le passage des 4 cordons de liaison box/coffret

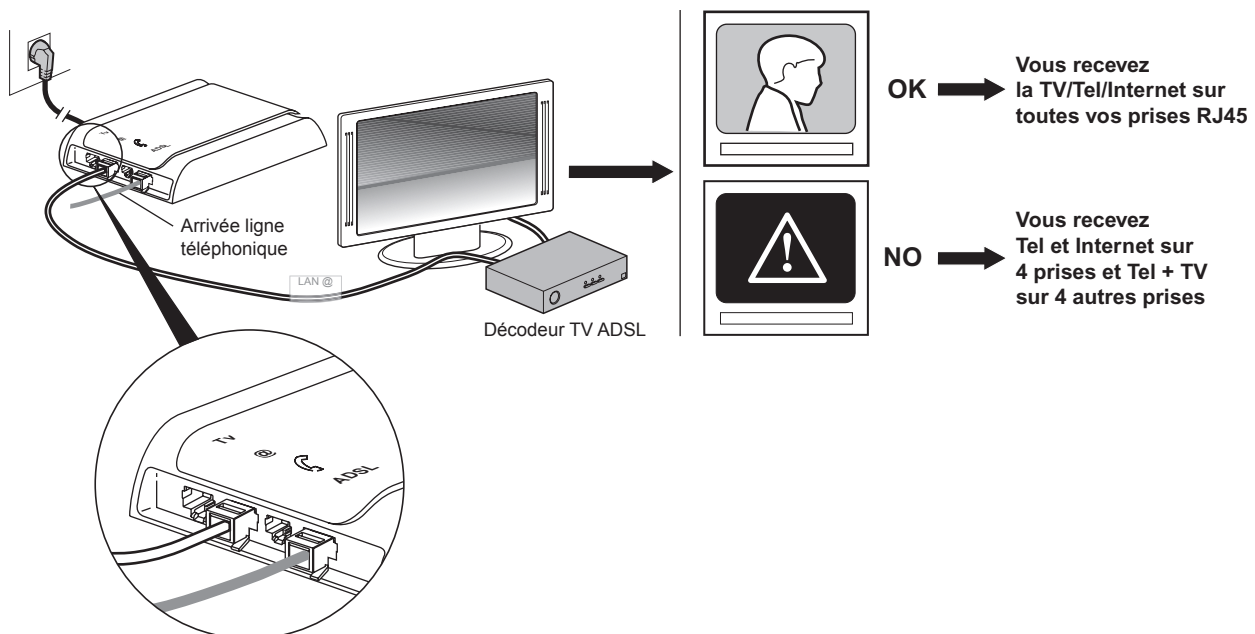


**NOTA :**

Votre coffret multimédia est opérationnel. Vous pouvez désormais recevoir la TV ADSL\*, le téléphone ADSL et internet de votre box opérateur sur vos 8 prises RJ45 automatiques.

\* Nécessite l'utilisation d'un boîtier TV (fourni par l'opérateur) à proximité de la TV.

■ **Certaines "box" opérateurs du marché ne permettent pas d'avoir sur la même prise murale RJ45 le réseau informatique ou le décodeur TV/IP. Ci-dessous un moyen simple de le vérifier.**



Pour les "box" ne permettant pas la diffusion simultanée de la TV et du LAN, 4 sorties seront affectées au LAN et 4 autres à la TV

