

# CREALED

LIGNE DE PRODUITS A LEDS



## PROJECTEUR EXTERIEUR LED 7W

**PRA17 WHD B40** 4000K - 40° - ALU

**PRM17 WHD B40** 4000K - 40° - CHOCOLAT (RAL8028)

**PRA17 WHW B40** 3000K - 40° - ALU

**PRM17 WHW B40** 3000K - 40° - CHOCOLAT (RAL8028)

**PRA17 WHWW B40** 2700K - 40° - ALU

**PRM17 WHWW B40** 2700K - 40° - CHOCOLAT (RAL8028)

MODE D'EMPLOI Version 2.0  
*A LIRE AVANT TOUTE UTILISATION*

## PRECAUTIONS D'INSTALLATION ET D'USAGE / SÉCURITÉ

L'installation doit être réalisée par des personnes qualifiées en respectant les normes et réglementations en vigueur.

Lisez et respectez les instructions listées dans cette notice avant d'installer, de mettre sous tension ou d'utiliser ce produit. Nous déclinons toute responsabilité résultant d'une mise en oeuvre ou d'une installation inappropriée du produit.

Ne regardez pas les leds allumées avec une loupe ou un instrument optique qui concentre les rayons. Ne fixez pas le faisceau.

Assurez-vous que le(s) objet(s) à éclairer ne présente(nt) pas de sensibilité particulière aux rayonnements (lumineux, électrostatiques,...) ou à la chaleur.

N'hésitez pas à vous référer à une personne compétente le cas échéant.

La température de fonctionnement est comprise entre 0° et 40°C.

## INSTALLATION

Le luminaire doit être fixé sur un support stable et solide avec des moyens appropriés (vis, tirefonds, écrous...) en s'assurant de leur dimensionnement et de leur solidité. Assurez-vous que les surfaces d'accroches, les structures, les systèmes de levage et de fixation supportent le poids de tous les appareils augmenté d'une marge de sécurité. Il est impératif que les composants de l'installation répondent aux normes de sécurité et de construction en vigueur. Vous devez vous assurer de leur résistance à la corrosion ou de tout autre phénomène pouvant entraîner leur détérioration dans le temps.

Le luminaire ne doit pas se trouver en contact avec des matériaux ou des substances chimiques entraînant une corrosion ou même une oxydation par électrolyse. Ne l'immergez pas dans l'eau ou tout autre fluide. Ne l'installez pas dans une zone inondable.

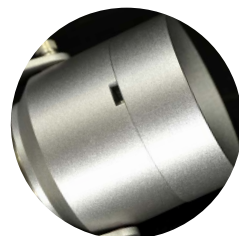
Installez le luminaire dans une zone bien ventilée et laissez un espace d'au moins 10 cm autour du luminaire en vous assurant que l'air circule librement autour.

Le support d'étrier est pourvu de trous ou d'encoches afin de positionner au mieux le projecteur. Une fois fixé, le projecteur peut être orienté. Après avoir choisi l'angle idéal, bloquez l'orientation grâce aux vis latérales.

Le projecteur est équipé d'un trou d'évacuation des eaux pluviales pour éviter la stagnation au niveau du verre. Il faudra donc veiller à orienter votre projecteur de façon à garantir un écoulement optimal.

Un piquet de fixation sur un sol meuble est disponible en option.

La distance minimale à respecter entre le luminaire et le(s) objet(s) éclairé(s) est de 0,5m.



## RACCORDEMENT ELECTRIQUE

Il est important de respecter la protection électrique sur votre site en installant une sécurité différentielle en amont de votre installation.

Le produit étant livré pré-câblé, il n'est pas nécessaire de l'ouvrir.

Le produit nécessite une alimentation 24V DC séparée. L'utilisation d'une alimentation stabilisée adaptée CREALED est recommandée, celles-ci présentant toutes les caractéristiques et protections nécessaires au bon fonctionnement et en toute sécurité électrique de votre luminaire. En cas d'utilisation d'une alimentation provenant d'un tiers, il est vivement recommandé de s'adresser à votre revendeur pour vérifier sa compatibilité électrique et sa conformité aux normes et réglementations en vigueur.

Polarité : bleu (-) / marron (+).

Le câblage de plusieurs projecteurs s'effectue en parallèle. En cas de câblage de dérivation, n'utilisez que des câbles de même section ou de section supérieure. Pensez aux chutes de tension suivant votre section de câble en amont, la distance et le nombre de projecteurs branchés sur la même ligne.

Le raccordement électrique doit être effectué sur le site dans le degré de protection et la classe de protection correspondant au câble de raccordement.

Avant de connecter l'alimentation, assurez-vous que le ou les éléments connectés correspondent à la tension présente.

## MAINTENANCE

Travaillez toujours hors tension.

N'utilisez pas de nettoyeur haute pression.

N'utiliser que des produits d'entretien appropriés.

Débarrassez le produit de toute souillure ou dépôts éventuels pouvant nuire à son refroidissement (terre, boue, sable, feuilles,...).

Périodiquement, suivant les conditions d'installation et d'utilisation, graissez et vérifiez le serrage des vis et des filetages.

## GROS ENTRETIEN / REPARATION

Pour toute intervention sur un élément de l'installation, il est impératif de travailler hors tension. Afin de préserver les qualités et l'intégrité du produit (notamment son étanchéité) et de son mode de fixation :

- N'ouvrez pas le luminaire si vous n'êtes pas qualifié.
- Remplacez les pièces à changer par des pièces CREALED de référence identique.
- Remplacez les joints d'étanchéité s'ils sont endommagés, secs ou poreux ou après une utilisation de deux ans.
- Remplacez le verre s'il est ébréché, fêlé ou brisé.

Le changement des leds ne peut se faire que par nos soins en nos ateliers.

Toute adaptation ou modification apportée au luminaire se fera sous la responsabilité exclusive

de celui qui les effectuera et entrainera une perte de la garantie s'il elle n'a pas été validée par écrit par notre service technique.

## GARANTIE

Cet appareil dispose d'une garantie de 12 mois retour atelier à partir de sa date d'achat.

## SPECIFICATIONS

Luminaire de classe III

Tension : 24V DC non variable

Consommation moyenne : 8W

Source : Led 6.5 W - IRC80 - Blanc 2700K / 3000K / 4000K

Flux 2700K 800lm - 3000K 830lm - 4000K 870lm

Ouverture fixe : 40°

Câblage HO5RN-F 2x0,75mm<sup>2</sup> - longueur 1m

Indice de protection IP65.

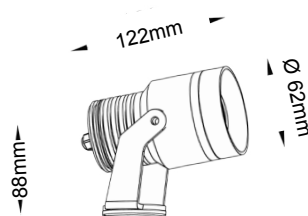
Construction corps, collerette et étrier : aluminium

Verre trempé : 4mm

Diamètre projecteur : 62mm

Longueur projecteur : 122mm

Poids : 0,640 kg



## OPTION

PIC1 : Piquet de 170mm

PIC1M : Piquet de 170mm - CHOCOLAT (RAL8028)

