



# esri France

## DESCRIPTION DU PRODUIT

### COMMEDI®

**Commedi\_**

Business geo-database editor

Edition 1.2.3  
Janvier 2013

esri France  
127, Chemin Vert  
69760 Limonest  
  
tél : 04.78.33.95.40  
fax : 04.78.33.95.41  
Web : [www.esrifrance.fr](http://www.esrifrance.fr)

<b>1</b>	<b>PRESENTATION DU DOCUMENT .....</b>	<b>3</b>
1.1	CE QUE CONTIENT CE DOCUMENT .....	3
1.2	CE QU'IL NE CONTIENT PAS .....	3
1.3	LIVRAISON .....	3
<b>2</b>	<b>PRESENTATION DU PRODUIT .....</b>	<b>4</b>
2.1	DEFINITION .....	4
2.2	METHODOLOGIE DE PRODUCTION.....	4
2.2.1	<i>La documentation .....</i>	<i>4</i>
2.2.2	<i>La vectorisation des Plans de Zones d'Activités Economiques et Commerciales .....</i>	<i>4</i>
2.2.3	<i>Le contrôle des données et la validation systématique sur le terrain .....</i>	<i>5</i>
<b>3</b>	<b>DESCRIPTION TECHNIQUE DU PRODUIT .....</b>	<b>6</b>
3.1	DESCRIPTION GENERALE .....	6
3.1.1	<i>Contenu.....</i>	<i>6</i>
3.1.2	<i>Extension géographique .....</i>	<i>7</i>
3.2	DESCRIPTION DE LA BASE DE DONNEES COMMEDI® .....	8
3.2.1	<i>Les parcelles .....</i>	<i>8</i>
3.2.2	<i>Les zones d'emprise ZAE .....</i>	<i>9</i>
3.2.3	<i>Les bâtiments .....</i>	<i>10</i>
3.2.4	<i>Les entreprises .....</i>	<i>11</i>
3.2.5	<i>La voirie des ZAE .....</i>	<i>12</i>
3.2.6	<i>Les points d'intérêts des ZAE.....</i>	<i>13</i>
3.3	DESCRIPTION DU FORMAT DES DONNEES .....	14
3.3.1	<i>Format .SHP.....</i>	<i>14</i>
3.4	DESCRIPTION DES PROJECTIONS.....	14
3.4.1	<i>Lambert II Etendu .....</i>	<i>14</i>

# 1 PRESENTATION DU DOCUMENT

## 1.1 Ce que contient ce document

Ce document décrit en termes de contenu et de précision géométrique les caractéristiques des données ZAE COMMEDI®.

## 1.2 Ce qu'il ne contient pas

Ce document n'est pas un manuel d'utilisation des données COMMEDI®.

## 1.3 Livraison

Une livraison de données COMMEDI® contient les éléments suivants :

Un répertoire de documentation incluant :

- Le descriptif du produit
- Un répertoire contenant les données ZAE

## 2 PRESENTATION DU PRODUIT

### 2.1 Définition

Le produit COMMEDI® est une base de données vectorielles des zones d'activités Economiques et Commerciales d'Europe.

Pour constituer cette base de données et l'actualiser , COMMEDI®s'appuie sur un savoir faire unique et une démarche de documentation structurée auprès des collectivités locales : Communes, Intercommunalités, Conseils Généraux ou encore Chambre de Commerces et d'Industries.

Développée en partenariat étroit avec les sociétés ViaMichelin, EDF, Navteq et TéléAtlas, la base de données est disponible sous format numérique dans 11 pays en Europe.

Elle est le complément indispensable des bases de données cartographiques de TéléAtlas ou Navteq, pour toute étude SIG liée à une activité économique et son impact.

### 2.2 Méthodologie de production

La fabrication des bases de données COMMEDI® est réalisée en 3 grandes étapes.

#### 2.2.1 La documentation

C'est la première étape de constitution d'un plan. Elle consiste à réunir des documents cartographiques auprès de différents partenaires et fournisseurs :

- Les plans déjà réalisés par les collectivités locales elles-mêmes ou les gestionnaires de ZAE,
- Des orthophotographies aériennes qui permettent de valider ou de compléter les plans et les fichiers cadastraux,
- Le cadastre fourni par les CDIF (Centre Des Impôts Fonciers).

Ces documents sont datés et archivés avant d'être analysés et synthétisés.

#### 2.2.2 La vectorisation des Plans de Zones d'Activités Economiques et Commerciales

Les cartographes de COMMEDI® préparent les plans de ZAE à partir des diverses sources collectées.

Des logiciels spécialisés complétés de développements informatiques dédiés sont utilisés pour effectuer la vectorisation.

### 2.2.3 Le contrôle des données et la validation systématique sur le terrain

La validation terrain est une étape importante dans la démarche de COMMEDI®,

Elle est nécessaire pour compléter, contrôler et corriger les plans tracés par les cartographes,

Des campagnes systématiques de recueil de données sur le terrain sont programmées chaque année.

Des véhicules spécialement équipés de caméras hautes définitions, d'un GPS différentiel (DGPS), et d'un environnement logiciel adapté parcourent les ZAE d'Europe.

## 3 DESCRIPTION TECHNIQUE DU PRODUIT

La problématique des Zones d'Activités Economiques et Commerciales est assez complexe et il est difficile de les recenser précisément en Europe. Pourtant, leur importance économique est croissante dans un contexte international d'aménagement durable du territoire.

En conséquence, cette appellation recouvre une large diversité économique : Zones Industrielles, Zones Commerciales, Ports, Aéroports, Centres d'Affaires, Zones Artisanales...

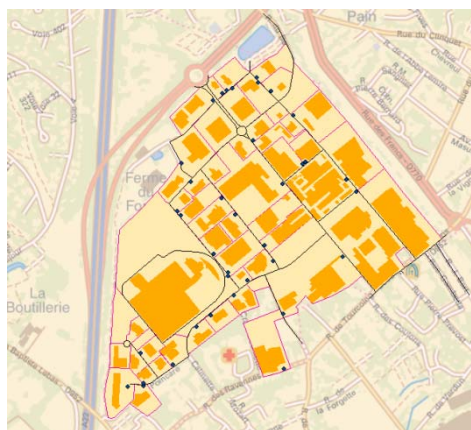
### 3.1 Description générale

#### 3.1.1 Contenu

La base de données COMMEDI® contient :

- Les rues publiques et privées des ZAE ;
- Les polygones d'emprise des ZAE ;
- Les polygones d'emprise des bâtiments (occupés ou non), ainsi que la référence cadastrale ;
- Les polygones d'emprise des parcelles (occupées ou non), ainsi que la référence cadastrale ;
- La liste des entreprises implantées avec leurs coordonnées et le code SIRET ;
- La liste des parkings et stations services des ZAE .

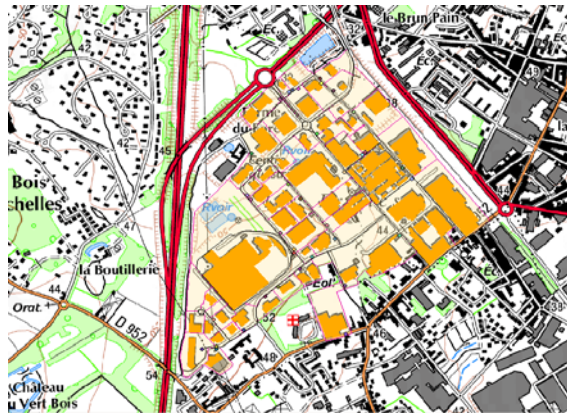
Cette base de données vectorielles relatives aux ZAE de Commedi se superpose avec la plupart des bases de données existantes (IGN, Teletlas...) :



Plan de la ZAE et calage sur la donnée France Raster (IGN)



Plan de la ZAE et calage sur la donnée CS RASTER TéléAtlas



Plan de la ZAE et calage sur la donnée Scan 25 (IGN)

### 3.1.2 Extension géographique

Le produit COMMEDI® couvre l'ensemble des départements de la France métropolitaine.

## 3.2 Description de la base de données COMMEDI®

### 3.2.1 Les parcelles

Nom du thème : PARCEL

Géométrie : polygone

Description : Délimitations des parcelles (occupées ou non) avec leur référence cadastrale.

Description des champs :

CHAMPS	DESCRIPTION	NOMENCLATURE	TYPE	NB CARACTERES	VALEURS POSSIBLES	CORRESPONDANCES	REMARQUES
NUTS	CODE NUTS	COMMEDI	TEXT	5			
ZONEID	CODE ZONE COMMEDI	COMMEDI	TEXT	12	VARIABLES SUIVANT PAYS		A intégrer en Alpha car zéro possible
PARCELID	CODE PARCELLE	COMMEDI	TEXT	18	VARIABLES SUIVANT PAYS		A intégrer en Alpha car zéro possible

EXEMPLE/PARCELID	FR 77221 001 00004
	FR IDENTIFIANT PAYS
	IDENTIFIANT NUTS
	77221 (COMMUNE)
	001 IDENTIFIANT ZONE
	00004 IDENTIFIANT PARCELLE



### 3.2.2 Les zones d'emprise ZAE

Nom du thème : INDUSTRIAL\_ESTATES

Géométrie : polygone

Description : Emprises des ZAE. Chacun de ces polygones est associé au nom de la ZAE (Intitulé) validé auprès des gestionnaires ou/et des collectivités locales.

Description des champs :

CHAMPS	DESCRIPTION	NOMENCLATURE	TYPE	NB CARACTERES	VALEURS POSSIBLES	CORRESPONDANCE	REMARQUES
NUTS	CODE INSEE COMMUNE	Nomenclature d'unités territoriales statistiques	TEXT	5	VARIABLES SUIVANT PAYS		A intégrer en Alpha car zéro possible
ZONEID	CODE ZONE COMMEDI	COMMEDI	TEXT	15	VARIABLES SUIVANT PAYS		A intégrer en Alpha car zéro possible
ZONENAME	NOM ZONE COMMEDI	COMMEDI	TEXT	80	VARIABLES SUIVANT PAYS		
CITY	NOM DE LA COMMUNE	POSTALE	TEXT	80			
CATEGORY	VOCATION DE LA ZONE	COMMEDI	TEXT	40			
POSTCODE	CODE POSTAL	POSTALE	TEXT	80	VARIABLES SUIVANT PAYS		A intégrer en Alpha car zéro possible
GEST_NAME	NOM DU GESTIONNAIRE	GREFFE TRIBUNAL DE COMMERCE	TEXT	80			
GEST_TYPE	TYPE DE GESTIONNAIRE	GREFFE TRIBUNAL DE COMMERCE	TEXT	1	A,C,E,I,P,S,V,0		
GEST_PHONE	TELEPHONE DU GESTIONNAIRE	France TELECOM	TEXT	15			
NUTS_2	CODE INSEE COMMUNE 2	COMMEDI	TEXT	5			
NUTS_3	CODE INSEE COMMUNE 3	COMMEDI	TEXT	5			
NUTS_4	CODE INSEE COMMUNE 4	COMMEDI	TEXT	5			
NUTS_5	CODE INSEE COMMUNE 5	COMMEDI	TEXT	5			

EXEMPLE/ZONEID **FR 77221 002**  
FR IDENTIFIANT PAYS  
77221 IDENTIFIANT NUTS (COMMUNE)  
002 IDENTIFIANT ZONE

EXEMPLE/GEST\_TYPE V Commune  
I Intercommunalité  
C CCI, Comité d'Expansion Economique  
S SEM, Syndicat Mixte  
E Ets Public  
A Associations  
P Privé  
O Non validée

### 3.2.3 Les bâtiments

Nom du thème : BUILDINGS

Géométrie : polygone

Description : Délimitation du bâti sur les parcelles (occupé ou non).

Description des champs :

CHAMPS	DESCRIPTION	NOMENCLATURE	TYPE	NB CARACTERES	VALEURS POSSIBLES	CORRESPONDANCES	REMARQUES
NUTS	CODE NUTS	COMMEDI	TEXT	254			
ZONEID	CODE ZONE COMMEDI	COMMEDI	TEXT	12	VARIABLES SUIVANT PAYS		A intégrer en Alpha car zéro possible
PARCELID	CODE PARCELLE	COMMEDI	TEXT	18	VARIABLES SUIVANT PAYS		A intégrer en Alpha car zéro possible
BUILDINGID	CODE PARCELLE	COMMEDI	TEXT	24	VARIABLES SUIVANT PAYS		A intégrer en Alpha car zéro possible

EXEMPLE/BUILDING **FR 77221 001 00005 00017**

FR IDENTIFIANT PAYS  
IDENTIFIANT NUTS  
77221 (COMMUNE)  
001 IDENTIFIANT ZONE  
00005 IDENTIFIANT PARCELLE  
00017 IDENTIFIANT BATIMENT

### 3.2.4 Les entreprises

Nom du thème : COMPANIES

Géométrie : point

Description : Liste des entreprises implantées avec leurs coordonnées et le code SIRET.

Description des champs :

CHAMPS	DESCRIPTION	NOMENCLATURE	TYPE	NB CARACTERES	VALEURS POSSIBLES	CORRESPONDANCES	REMARQUES
COMPANYID	IDENTIFIANT COMPANY	COMMEDI	TEXT	16			
NUTS	CODE NUTS	COMMEDI	TEXT	5	VARIABLES SUIVANT PAYS		A intégrer en Alpha car zéro possible
ZONEID	CODE ZONE COMMEDI	COMMEDI	TEXT	12	VARIABLES SUIVANT PAYS		A intégrer en Alpha car zéro possible
COMPANY	RAISON SOCIALE	GREFFE TRIBUNAL DE COMMERCE	TEXT	80	VARIABLES SUIVANT PAYS		
ADDRESS	RUE ET COMPLEMENT	POSTALE	TEXT	80	VARIABLES SUIVANT PAYS		
POSTCODE	CODE POSTAL	POSTALE	TEXT	5	VARIABLES SUIVANT PAYS		A intégrer en Alpha car zéro possible
CITY	NOM DE LA COMMUNE	POSTALE	TEXT	80			
PHONE	NUMERO DE TELEPHONE	FRANCE TELECOM	TEXT	15	0XXXXXXXX	N/R : Non renseigné	A intégrer en Alpha car zéro possible
FAX	NUMERO DE FAX	FRANCE TELECOM	TEXT	15	0XXXXXXXX	N/R : Non renseigné	A intégrer en Alpha car zéro possible
NACE	CODE NACE	Nomenclature statistique des activités économiques dans la Communauté Européenne	TEXT	5		-	A intégrer en Alpha car zéro possible
DIRIGEANT	NOM DU DIRIGEANT	GREFFE TRIBUNAL DE COMMERCE	TEXT	80			
EFFECTIF	EFFECTIF DE L'ENTREPRISE	GREFFE TRIBUNAL DE COMMERCE	TEXT	3		A à H	

EXEMPLE/COMPANYID **FR 77221 003 011**

FR IDENTIFIANT PAYS  
 IDENTIFIANT NUTS  
 77221 (COMMUNE)  
 003 IDENTIFIANT ZONE  
 011 IDENTIFIANT COMPANY

EXEMPLE/EFFECTIFS

A 0-9  
 B 10-19  
 C 20-49  
 D 50-99  
 E 100-199  
 F 200-499  
 G 500-999  
 H +1000  
 N/R Non renseigné

### 3.2.5 La voirie des ZAE

Nom du thème : STREETS

Géométrie : ligne

Description : Rues publiques ou privées des ZAE

Description des champs :

CHAMPS	DESCRIPTION	NOMENCLATURE	TYPE	NB CARACTERES	VALEURS POSSIBLES	CORRESPONDANCES	REMARQUES
<i>NUTS</i>	CODE INSEE COMMUNE	Nomenclature d'unités territoriales statistiques	TEXT	5	VARIABLES SUIVANT PAYS		A intégrer en Alpha car zéro possible
<i>ROADID</i>	CODE RUE COMMEDI	COMMEDI	TEXT	22	VARIABLES SUIVANT PAYS		A intégrer en Alpha car zéro possible
<i>ROADNAMEID</i>	CODE NOM VOIE	COMMEDI	TEXT	18			
<i>ROADNAME</i>	NOM DE LA VOIE	COMMEDI	TEXT	80			

EXEMPLE /ROADID	FR 77221 006 002 08008
	FR IDENTIFIANT PAYS
	77221 IDENTIFIANT NUTS (COMMUNE)
	006 IDENTIFIANT ZONE
	002 IDENTIFIANT RUE
	08008 IDENTIFIANT TRONCON

### 3.2.6 Les points d'intérêts des ZAE

Nom des thèmes : STATIONS, PARKINGS, GAS\_STATIONS

Géométrie : point

Description : Gares, Parkings publics, et stations services des ZAE

Description des champs :

CHAMPS	DESCRIPTION	NOMENCLATURE	TYPE	NB CARACTERES	VALEURS POSSIBLES	CORRESPONDANCES	REMARQUES
NAME	Type de POI	COMMEDI	TEXT	35			

### 3.3 Description du format des données

#### 3.3.1 Format .SHP

Format utilisé avec **ArcGis** et **ArcView**

Pour chaque NOM\_CLASSE .SHP , il existe 4 fichiers :

NOM\_CLASSE .shp : Fichier contenant la géométrie des objets

NOM\_CLASSE .dbf : Fichier contenant les informations attributaires des objets

NOM\_CLASSE .shx : Fichier contenant l'index spatial

NOM\_CLASSE .prj : Fichier de projection

### 3.4 Description des projections

#### 3.4.1 Lambert II Etendu

Référentiel géodésique	NTF
Unité	Mètre
Ellipsoïde associé	Spheroid Clarke 1880
Décalage en X	600 000 m
Décalage en Y	2 200 000 m
Latitude origine	46°48'
Longitude origine	Paris