



PARTS CATALOG
NOMENCLATURE DES PIÈCES

CS-680
Chain Saw
CS-680 SCIE À CHAÎNE



66.8 cc

SERIAL NUMBER
NUMÉRO DE SÉRIE

C03304001001-C03304999999

**OPTIONAL ACCESSORIES &
ATTACHMENTS:**

12-20" Scabbard	89850308034
Chain Saw Carry Bag	103942147
18" ToughChest Case	99988801208
24" ToughChest Case	99988801207
Chain Sharpening Kit	99988800724
7/32" Chain Saw File -	
3 file pack	99988800744
12 file pack	99988800729

SAFETY EQUIPMENT

Helmet System	99988801500
Chaps - 36' Apron	99988801300
Chaps - 36" Full Wrap	99988801302
Chaps - 40' Apron	99988801301
Chaps - 40" Full Wrap	99988801303

ACCESSOIRES EN OPTION

Fourreau 30-50cm	89850308034
Étui pour scie à chaîne	103942147
ToughChest-Étui 46cm	99988801208
ToughChest-Étui 61cm	99988801207
Kit d'affûtage de chaîne	99988800724
Lime de scie à chaîne 6mm	
paquet de 3	99988800744
paquet de 12	99988800729

EQUIPEMENT DE SÉCURITÉ

Système de casque protecteur	99988801500
Chaparreras	
Jambières-tablier 91cm	99988801300
Jambières de protection	
91cm	99988801302
Jambières-tablier 102cm	99988801301
Jambières de protection	
102cm	99988801303

ECHO, INCORPORATED

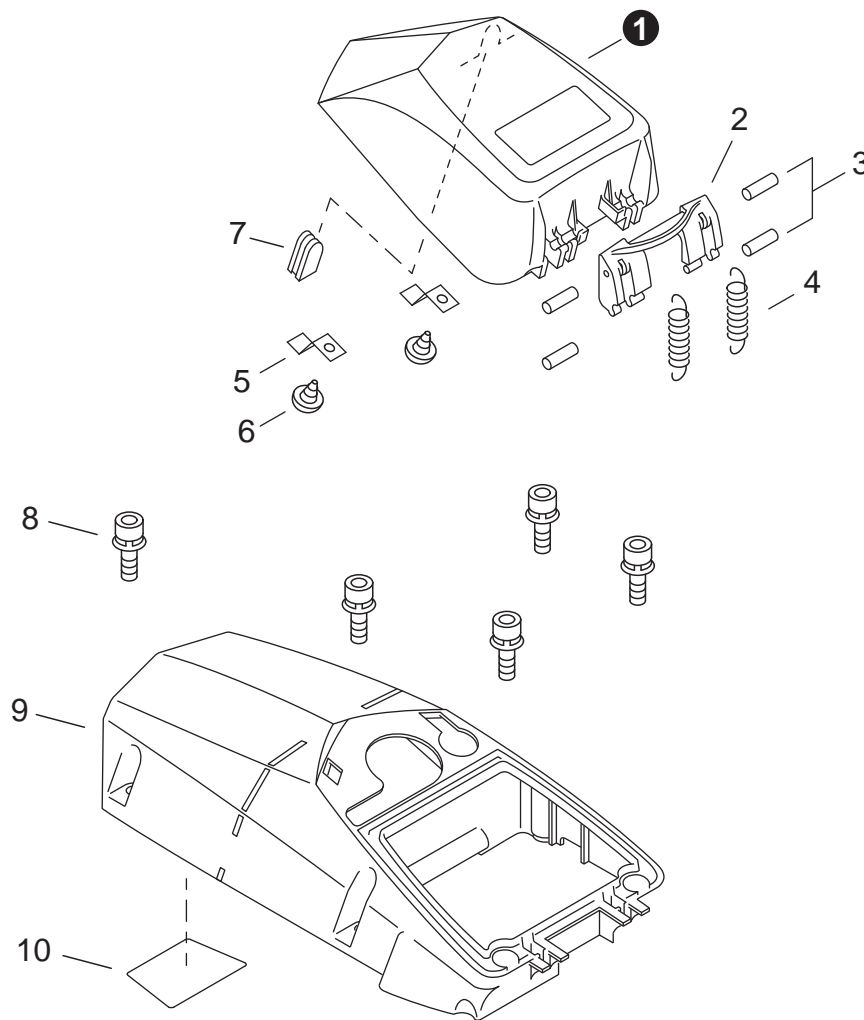
400 Oakwood Road, Lake Zurich, Illinois 60047

WWW.ECHO-USA.COM

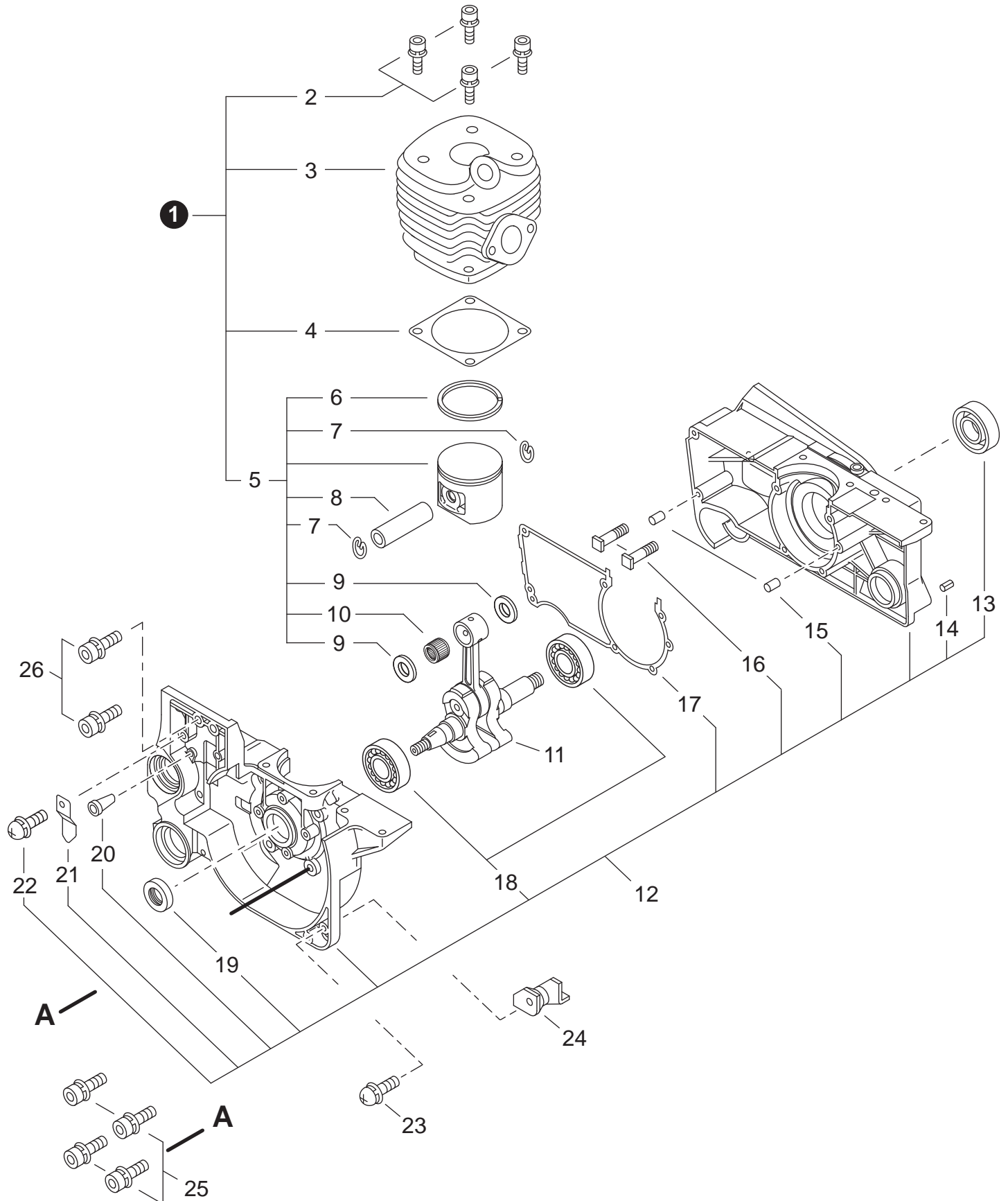
©2012 ECHO, Incorporated. All Rights Reserved

P/N 99922200649
REVISED 02/20/12

Engine Cover, Air Filter Cover 3 Couvercle du moteur, couvercle du filtre à air	Chain Brake 13 Frein de chaîne
Engine 4 Moteur	Sprocket Guard, Clutch 14 Protecteur pignon, Embrayage
Engine 5 Moteur	Rear Handle 15 Poignée arrière
Intake, Air Filter 6 Admission, Filtre à Air	Front Handle 16 Poignée avant
Exhaust 7 Échappement	Tools 16 Outils
Ignition, Throttle Control 8 Allumage, Commande d'accélérateur	Chain, Guide Bar, Spike, Chain Catcher ... 17 Chaîne, Guide-Chaîne, Griffes d'abattage, Attrape-Chaîne
Recoil Starter, Flywheel 9 Lanceur à Rappel, Volant	Carburetor 18 Carburateur
Fuel System 10 Système de carburant	Carburetor 19 Carburateur
Oil System 11 Système de huile	Labels 20 Étiquettes
Oil Pump 12 Pompe à l'huile	

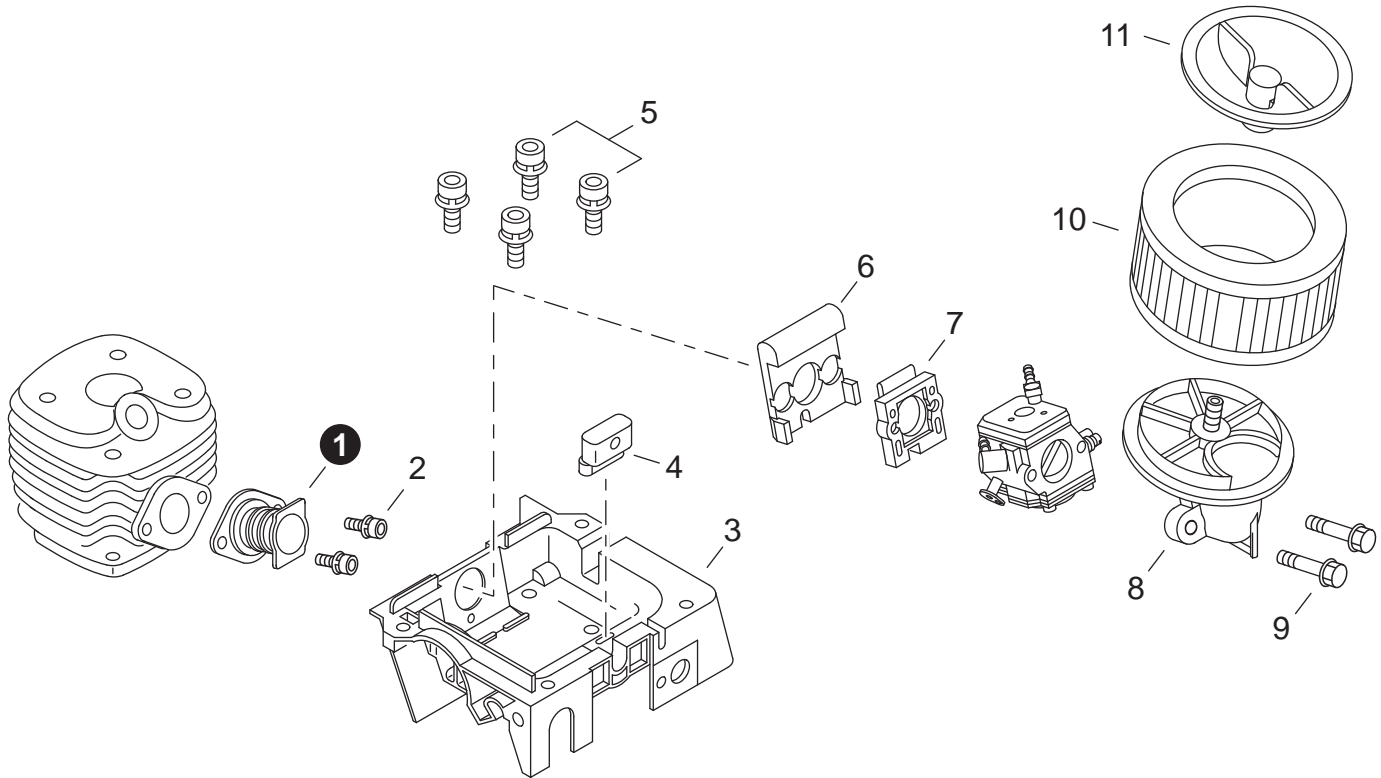


NO.	PART NUMBER	QTY.	DESCRIPTION	NOM DE LA PIÈCE
1	A232000070	1	COVER, AIR FILTER	COUVERCLE DU FILTRE À AIR
2	A235000050	1	LATCH, FILTER COVER	LOQUET DU COUVERCLE DE FILTRE
3	90033030120	4	PIN 3x12	GOUPILLE 3x12
4	V451000190	2	SPRING, TENSION	RESSORT DE TENSION
5	V453000040	2	SPRING, FLAT	RESSORT PLAT
6	90025304010	2	SCREW 4x10	VIS 4x10
7	13033832430	1	GROMMET	RONDELLE
8	90016205020	5	BOLT H.S. 5x20	BOULON H.S. 5x20
9	A160000461	1	COVER, ENGINE	COUVERCLE DU MOTEUR
10	V341000010	1	SHIELD, HEAT	BOUCLIER THERMIQUE

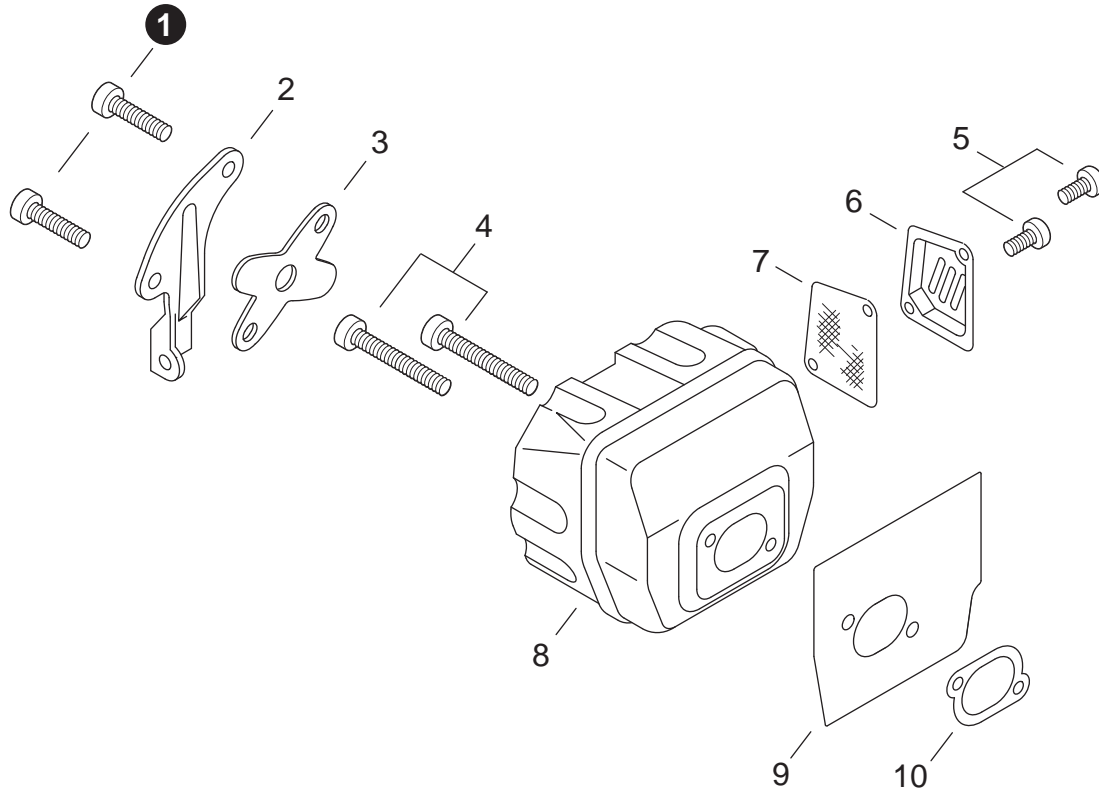




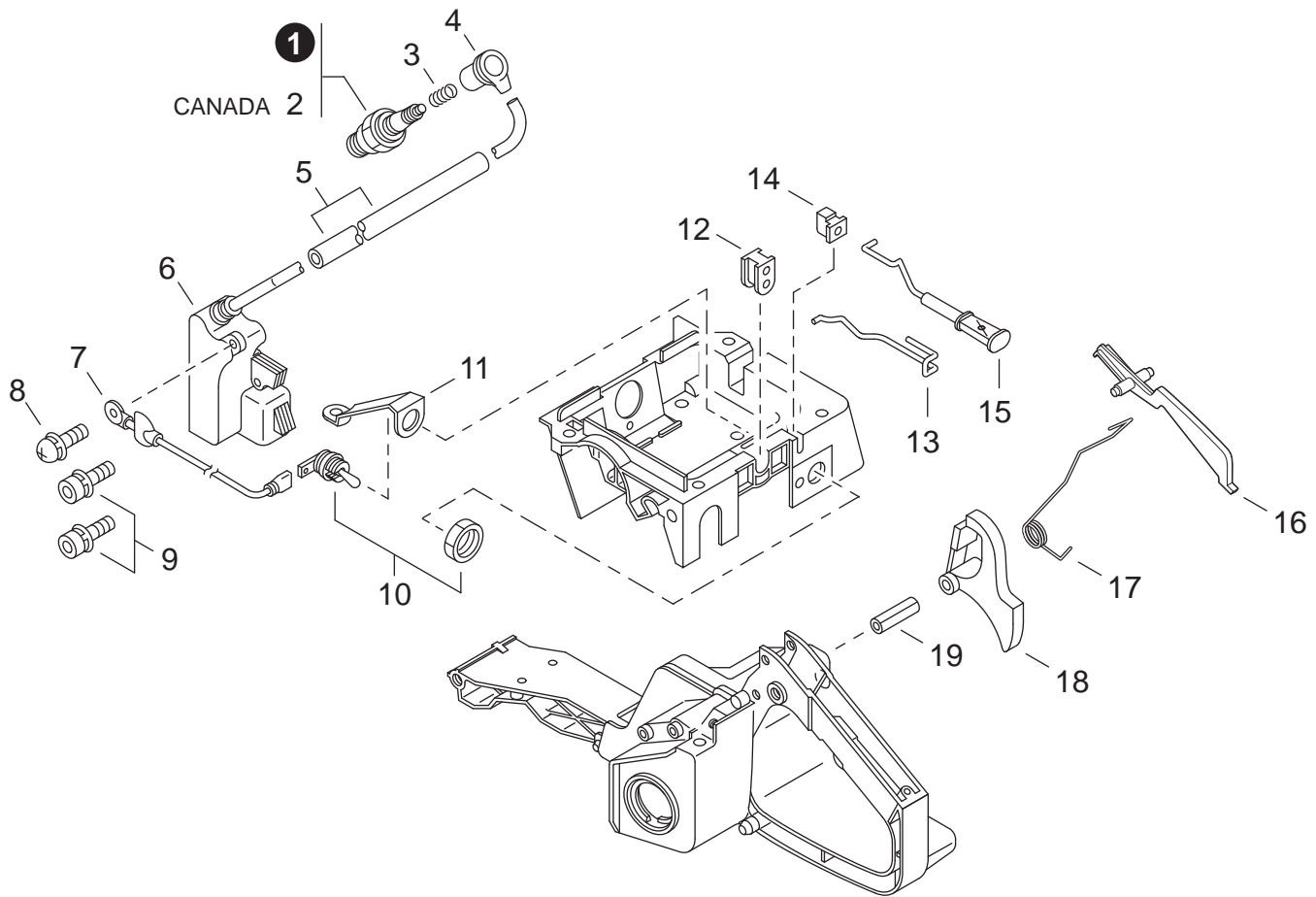
NO.	PART NUMBER	QTY.	DESCRIPTION	NOM DE LA PIÈCE
1	P021039000	1	KIT, ENGINE REPAIR	KIT DE RÉPARATION DU MOTEUR
2	90016205025	4	+BOLT H.S. 5x25	+BOULON H.S. 5x25
3	A130000980	1	+CYLINDER	+CYLINDRE
4	10101032431	1	+GASKET, CYLINDER	+JOINT CYLINDRE
5	P021015290	1	+KIT, PISTON	+KIT DE PISTON
6	A101000150	1	++RING, PISTON	++SEGMENT DE PISTON
7	V580000000	2	++RING, SNAP	++ANNEAU ÉLASTIQUE
8	V610000000	1	++PIN, PISTON 12	++AXE DE PISTON 12
9	10001418430	2	++WASHER, THRUST	++RONDELLE DE BUTÉE
10	10001232430	1	++BEARING, NEEDLE	++ROULEMENT À AIGUILLES
11	A011000250	1	ASSY, CRANKSHAFT	VILEBREQUIN COMPLET
12	10020432435	1	KIT, CRANKCASE	KIT DE CARTER DE MOTEUR
13	10021232430	1	+SEAL, OIL	+JOINT D'HUILE
14	90034250025	1	+PIN, SPRING Ø5x25mm	+GOUPILLE ÉLASTIQUE Ø5x25mm
15	10021502830	2	+PIN, LOCATING 5x10	+GOUPILLE DE POSITIONNEMENT 5x10
16	43301119830	2	+STUD, GUIDE BAR 8	+GOUJON DE GUIDE-CHAÎNE 8
17	10024232430	1	+GASKET, CRANKCASE	+JOINT CARTER DE MOTEUR
18	90081036202	2	+BEARING, BALL 6202	+ROULEMENT À BILLES 6202
19	10021219830	1	+SEAL, OIL	+JOINT D'HUILE
20	43611413930	1	+ASSY, VENT	+ÉVENT COMPLET
21	V150000570	1	+PLATE, EYE	+PLAQUE
22	90024204008	1	+SCREW 4x8	+VIS 4x8
23	90023805014	1	SCREW 5x14	VIS 5x14
24	V401000060	1	CUSHION 5	COUSSIN 5
25	90016205035	4	SCREW 5x35	VIS 5x35
26	90016205020	2	BOLT H.S. 5x20	BOULON H.S. 5x20



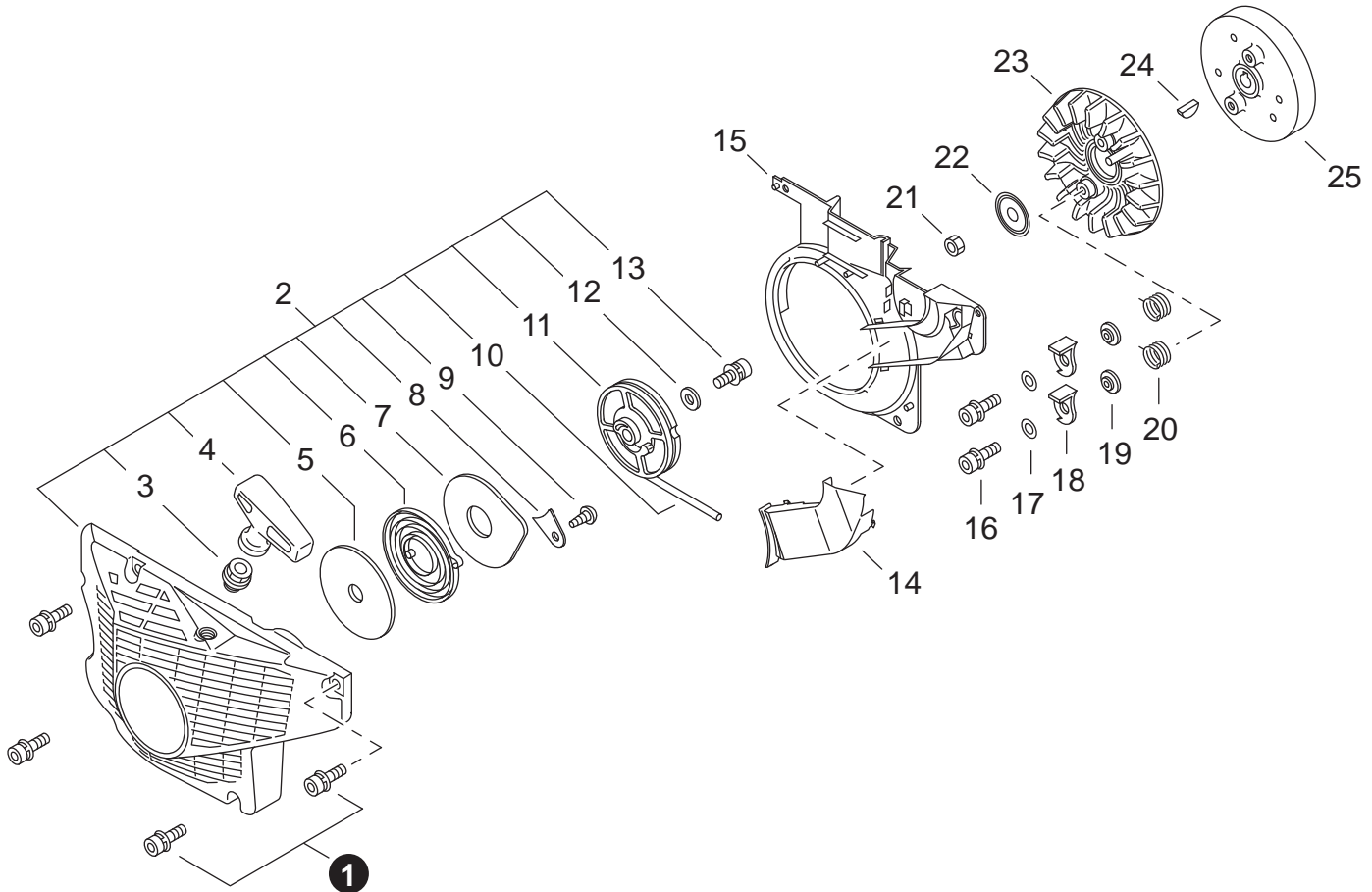
NO.	PART NUMBER	QTY.	DESCRIPTION	NOM DE LA PIÈCE
1	A202000011	1	BELLOWS, INTAKE	SOUFFLET D'ADMISSION
2	90016205014	2	BOLT H.S. 5x14	BOULON H.S. 5x14
3	A220000012	1	CASE, CARBURETOR	BOÎTIER DU CARBURATEUR
4	V420000540	1	CUSHION	COUSSIN
5	90016205020	4	BOLT H.S. 5x20	BOULON H.S. 5x20
6	V420000320	1	CUSHION	COUSSIN
7	P021002801	1	INSULATOR, INTAKE	ISOLATEUR D'ADMISSION
8	A204000020	1	MOUNT, AIR FILTER	SUPPORT DE FILTRE À AIR
9	9110705050	2	BOLT, FLANGE	BOULON À BRIDE
10	A226000070	1	FILTER, AIR	FILTRE À AIR
11	A238000030	1	COVER, AIR FILTER	COUVERCLE DU FILTRE À AIR



NO.	PART NUMBER	QTY.	DESCRIPTION	NOM DE LA PIÈCE
1	90016205010	2	BOLT H.S. 5x10	BOULON H.S. 5x10
2	14571132430	1	BRACKET, MUFFLER	BASE DU SILENCIEUX COMPLET
3	14581331730	1	COVER, MUFFLER	COUVERCLE DU SILENCIEUX
4	90016205020	2	BOLT H.S. 5x20	BOULON H.S. 5x20
5	90016204010	2	BOLT 4x10	BOULON 4x10
6	A313000280	1	GUIDE, EXHAUST	GUIDE D'ÉCHAPPEMENT
7	14586232630	1	SCREEN, SPARK ARRESTER	PARE-ÉTINCELLES
8	A300000781	1	MUFFLER	SILENCIEUX
9	V104000920	1	SHIELD, EXHAUST HEAT	BOUCLIER THERMIQUE ÉCHAPPEMENT
10	14551032431	1	GASKET, EXHAUST	JOINT D'ÉCHAPPEMENT



NO.	PART NUMBER	QTY.	DESCRIPTION	NOM DE LA PIÈCE
1	15901010630	1	PLUG, SPARK BPM-7A	BOUGIE BPM-7A
2	15901010230	1	PLUG, SPARK BPMR-7A	BOUGIE BPMR-7A
3	A426000010	1	TERMINAL, SPARK PLUG	BORNE DE BOUGIE
4	A427000013	1	CAP, SPARK PLUG	PROTECTEUR DE BOUGIE
5	15661119830	1	TUBE	TUBE
6	15660132632	1	COIL, IGNITION	BOBINES D'ALLUMAGE
7	16202132431	1	WIRE, LEAD	FIL DE SORTIE
8	90024204008	1	SCREW 4x8	VIS 4x8
9	90016204020	2	SCREW 4x20	VIS 4x20
10	16340032430	1	SWITCH, ON-OFF	INTERRUPTEUR MARCHE-ARRÊT
11	15663532430	1	PLATE, GROUND	PRISE DE TERRE
12	17811432630	1	GROMMET, THROTTLE ROD	RONDELLE TIGE D'ACCÉLÉRATEUR
13	C454000181	1	ROD, THROTTLE	TIGE D'ACCÉLÉRATEUR
14	17881033331	1	GROMMET, CHOKE	BAGUE D'ÉTRANGLEUR
15	A241000030	1	ROD, CHOKE	TIGE D'ÉTRANGLEUR
16	17809037930	1	LEVER, THROTTLE LOCKOUT	LEVIER GÂCHETTE DE SÉCURITÉ
17	17804319830	1	SPRING, THROTTLE RETURN	RESSORT D'ACCÉLÉRATEUR
18	C450000281	1	TRIGGER, THROTTLE	GÂCHETTE D'ACCÉLÉRATEUR
19	90034250025	1	PIN, SPRING Ø5x25mm	GOUPILLE ÉLASTIQUE Ø5x25mm



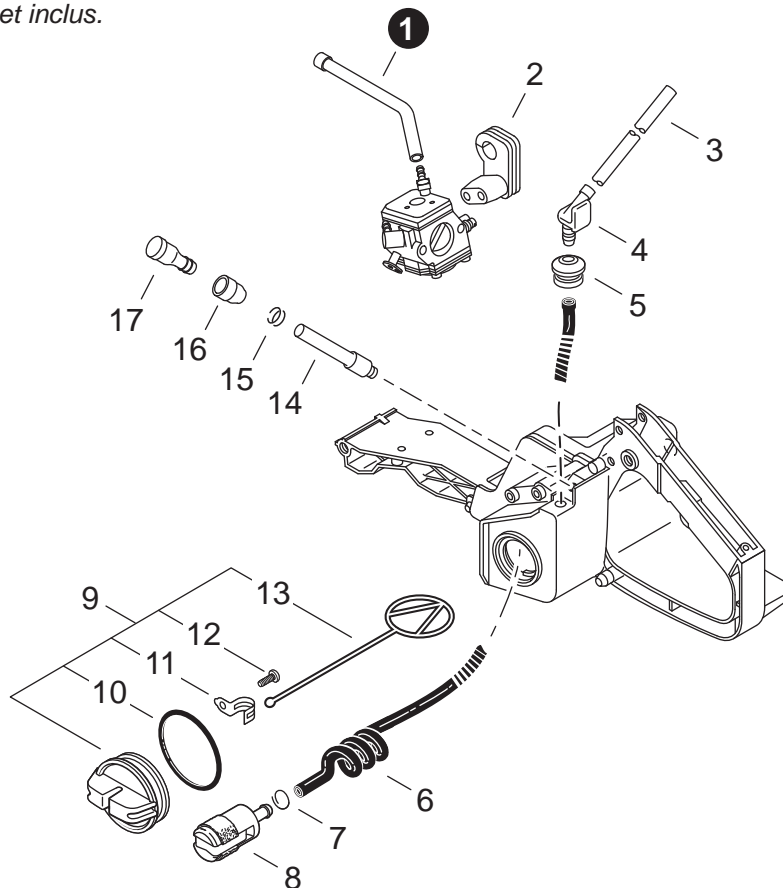
NO.	PART NUMBER	QTY.	DESCRIPTION	NOM DE LA PIÈCE
1	90016205020	4	BOLT H.S. 5x20	BOULON H.S. 5x20
2	P021002901	1	ASSY, STARTER	ASSEMBLAGE DU LANCEUR À RAPPEL
3	17722710630	1	+GUIDE, ROPE	+GUIDE DE CORDE
4	17722830830	1	+GRIP, STARTER	+POIGNÉE DU DÉMARREUR
5	17722102830	1	+PLATE, STARTER	+PLAQUE DU LANCEUR À RAPPEL
6	17722002834	1	+SPRING, RECOIL	+RESSORT DE RAPPEL
7	17722107060	1	+PLATE, STARTER	+PLAQUE DU LANCEUR À RAPPEL
8	43314415130	1	+PLATE, EYE	+PLAQUE
9	90025304008	1	+SCREW 4x8	+VIS 4x8
10	17722607060	1	+ROPE, STARTER 4.0x950	+CORDE DU DÉMARREUR 4.0x950
11	17721532330	1	+REEL, ROPE	+ENROULEUR CORDE
12	90060300005	1	+WASHER 5.5x12x0.8	+RONDELLE 5.5x12x0.8
13	90016205014	1	+BOLT H.S. 5x14	+BOULON H.S. 5x14
14	A161000020	1	DUCT, AIR	CONDUITE D'AIR
15	A172000850	1	COVER, FAN	COUVRE-VENTILATEUR
16	V203000150	2	BOLT 5x18	BOULON 5x18
17	90060300005	2	WASHER 5.5x12x0.8	RONDELLE 5.5x12x0.8
18	17721832631	2	PAWL, STARTER	CLIQUET DE LANCEUR À RAPPEL
19	V353000192	2	COLLAR 5	COLLET 5
20	17723419832	2	SPRING, RETURN	RESSORT DE RAPPEL
21	90050000008	1	NUT M8	ÉCROU M8
22	10014319830	1	WASHER 8.2x31x0.8	RONDELLE 8.2x31x0.8
23	A171000060	1	FLYWHEEL	VOLANT
24	10014230830	1	KEY, WOODRUFF	CLAVETTE
25	15680032631	1	ROTOR, MAGNETO	VOLANT MAGNÉTIQUE

P021016250

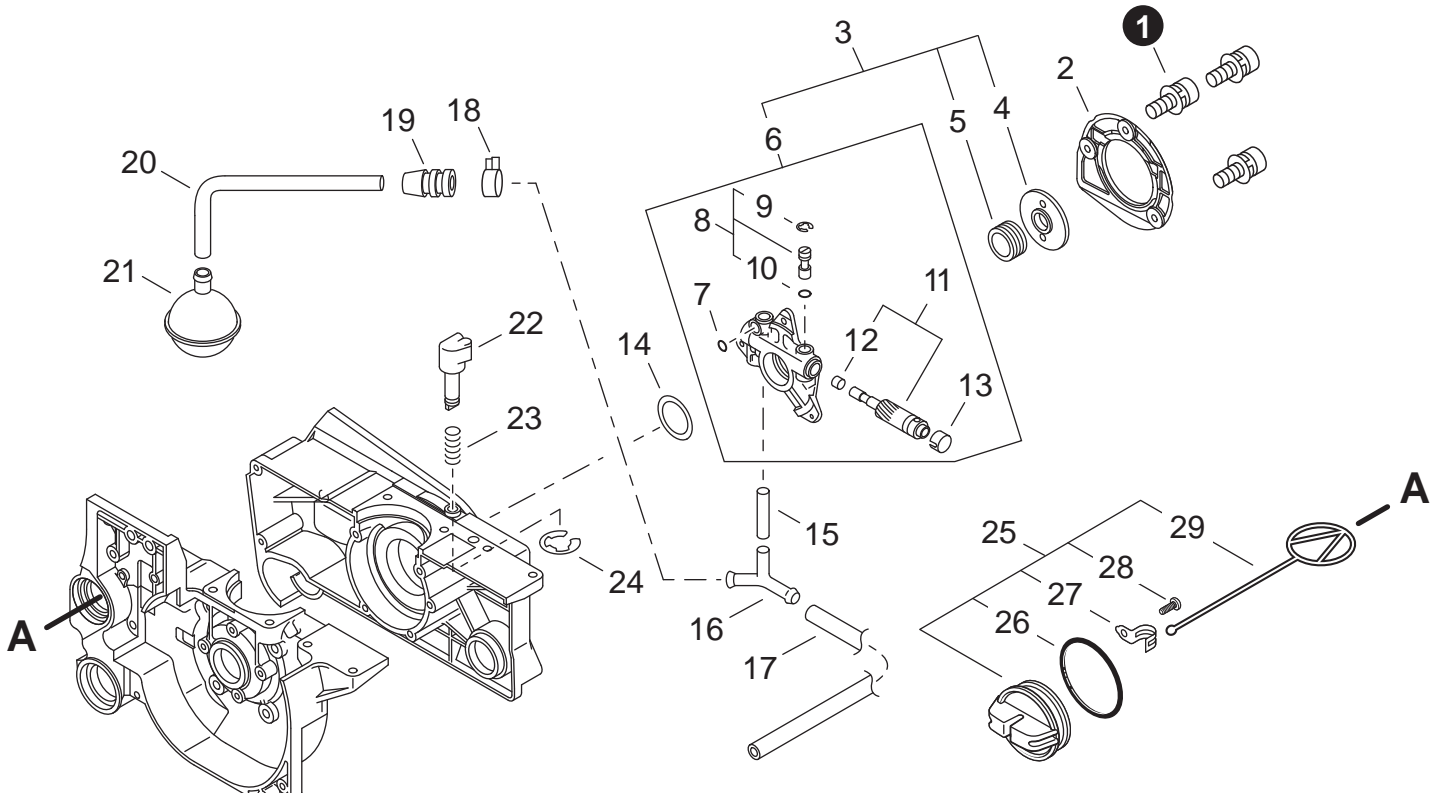
Rear handle assy. includes:

Poignée arrière complet inclus.

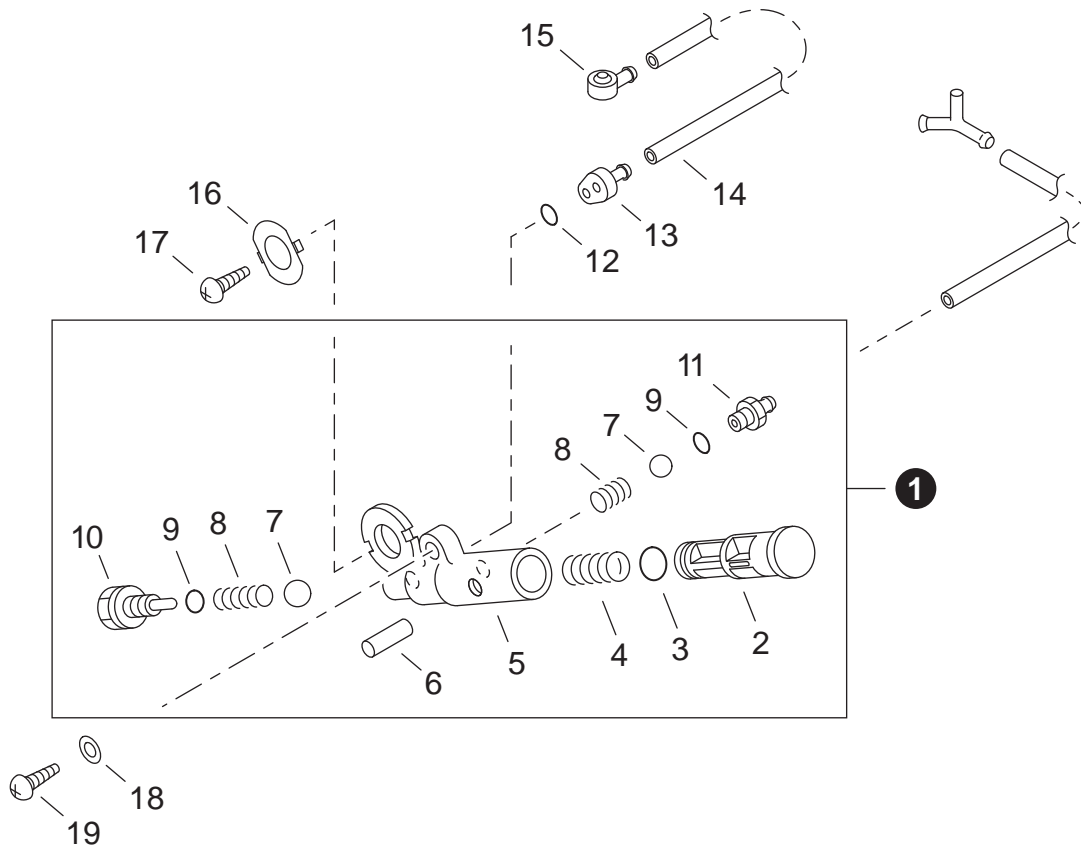
14, 15, 16, 17



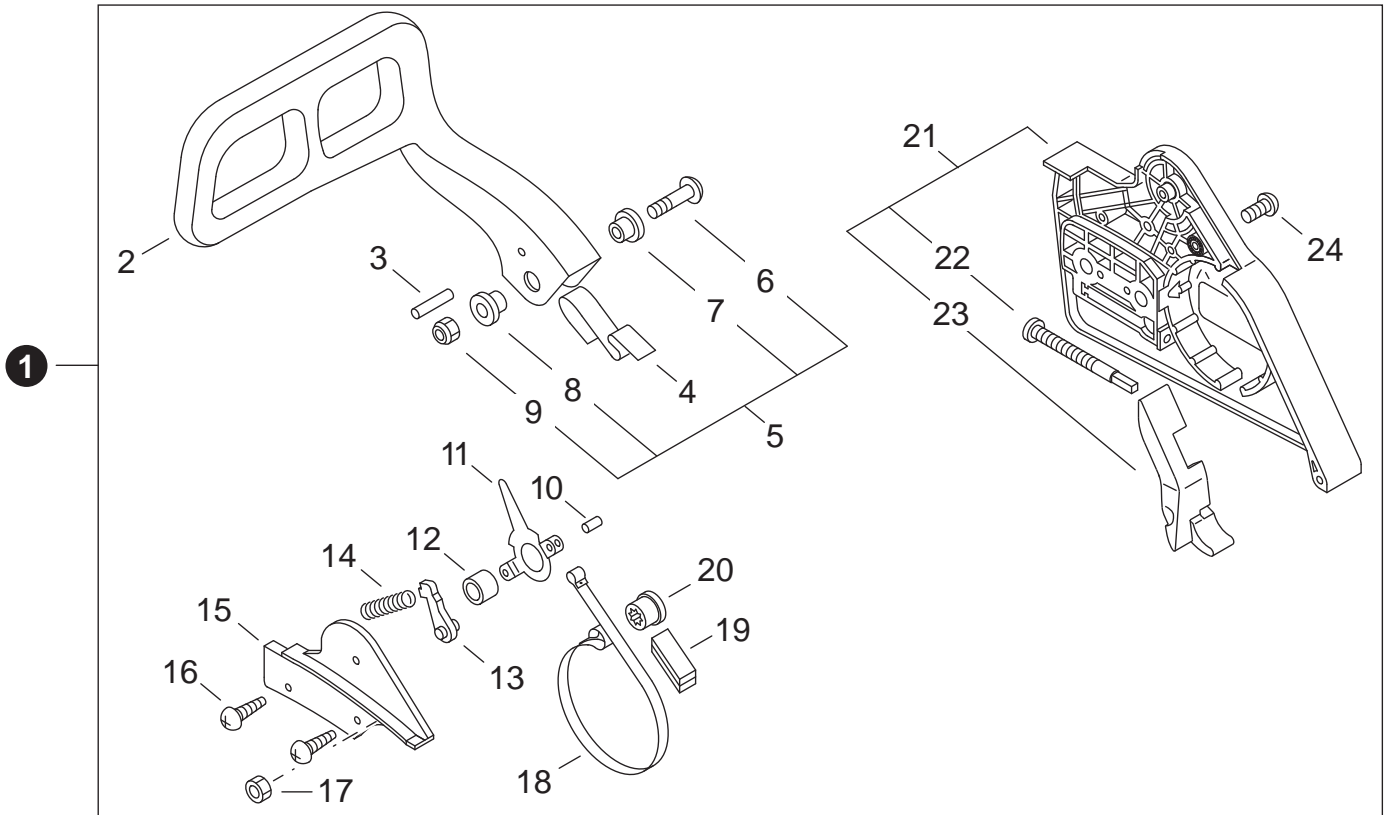
NO.	PART NUMBER	QTY.	DESCRIPTION	NOM DE LA PIÈCE
1	13011019830	1	TUBE, IMPULSE	TUYAU D'IMPULSIONS
2	V131000010	1	GROMMET, NEEDLE	ANNEAU D'AIGUILLE
3	V471003770	1	TUBE, FUEL 3x6x110MM	TUYAU DE CARBURANT 3x6x110MM
4	13201133031	1	CONNECTOR, FUEL TUBE	CONNECTEUR, TUYAU À ESSENCE
5	13211501461	1	GROMMET	RONDELLE
6	13201030830	1	TUBE, FUEL PICK-UP	TUYAU CAPTADORA DE CARBURANT
7	V490001230	1	CLIP 6.5MM	ATTACHE 6.5MM
8	13120519831	1	FILTER, FUEL	FILTRE À CARBURANT
9	P021037510	1	ASSY, FUEL CAP	ASSEMBLAGE DU BOUCHON DE CARBURANT
10	V581000600	1	+O-RING 29	+JOINT TORIQUE 30
11	13105019830	1	+BRACKET, RETAINER	+SUPPORT DE ATTACHE
12	90024603008	1	+SCREW, TAPPING 3x8	+VIS AUTOTARAUDEUSE 3x8
13	13105119830	1	+CONNECTOR, CAP L=60mm	+CONNEXION DU BOUCHON L=60mm
14	13131232430	1	TUBE, VENT	TUYAU ÉVENT
15	V490001230	1	CLIP 6.5MM	ATTACHE 6.5MM
16	13132840630	1	HOLDER, VENT	SUPPORT DE CLAPET ANTIRETOUR
17	13130056431	1	ASSY, VENT	ÉVENT COMPLET



NO.	PART NUMBER	QTY.	DESCRIPTION	NOM DE LA PIÈCE
1	90016204012	3	BOLT H.S. 4x12	BOULON H.S. 4x12
2	43760532430	1	COVER, OILER	COUVERCLE DE GRAISSEUR
3	43700037530	1	KIT, AUTO-OILER	KIT, GRAISSEUR AUTOMATIQUE
4	V309000040	1	+WASHER 12	+RONDELLE 12
5	43706319930	1	+GEAR, WORM	+ENGRENAGE À VIS SANS FIN
6	43700237530	1	+ASSY, AUTO-OILER	+GRAISSEUR AUTOMATIQUE COMPLET
7	90072000003	1	++O-RING 3	++JOINT TORIQUE 3
8	43700935430	1	++ASSY, CONTROL PIN	++ASS. GOUPILLE DE COMMANDE
9	43706519830	1	+++C-CLIP	+++ATTACHE
10	43703019830	1	+++O-RING	+++JOINT TORIQUE
11	43700632330	1	++KIT, PLUNGER	++KIT DE PISTON
12	43702032430	1	+++PACKING	+++GARNITURE
13	43706219830	1	++CAP, PLUNGER	++CAPUCHON DE PISTON
14	V540000210	1	O-RING	JOINT TORIQUE
15	43721132430	1	TUBE, OIL 3x6x20	TUYAU À HUILE 3x6x20
16	43721232430	1	CONNECTOR, TUBE	CONNEXION DE TUBE
17	43721015130	1	TUBE 3x6x200	TUYAU 3x6x200
18	V490001230	1	CLIP 6.5MM	ATTACHE 6.5MM
19	13211512330	1	GROMMET	RONDELLE
20	43721038330	1	TUBE, OIL PICK-UP	TUYAU CAPTADORA DE À L'HUILE
21	43620514730	1	FILTER, OIL	FILTRE À HUILE
22	43703937630	1	KNOB	BOUTON
23	43701519830	1	SPRING	RESSORT
24	90070000003	1	E-RING 3	BAGUE EN E 3
25	P021016310	1	ASSY, OIL CAP	ASSEMBLAGE DU BOUCHON DE HUILE
26	90072502025	1	+O-RING	+JOINT TORIQUE
27	13105019830	1	+BRACKET, RETAINER	+SUPPORT DE ATTACHE
28	90024603008	1	+SCREW, TAPPING 3x8	+VIS AUTOTARAUDEUSE 3x8
29	13105119830	1	+CONNECTOR, CAP L=60mm	+CONNEXION DU BOUCHON L=60mm



NO.	PART NUMBER	QTY.	DESCRIPTION	NOM DE LA PIÈCE
1	43710038832	1	ASSY, OIL PUMP	POMPE À L'HUILE COMPLET
2	43711238731	1	+PISTON, OIL PUMP	+PISTON, POMPE À L'HUILE
3	90072000007	1	+O-RING 7 MM	+JOINT TORIQUE 7 MM
4	43711119830	1	+SPRING	+RESSORT
5	43711019831	1	+BODY, OIL PUMP	+CORPS, POMPE HUILE
6	90034520016	1	+PIN, SPRING 2x16	+GOUPILLE ÉLASTIQUE 2x16
7	43701200330	2	+VALVE, BALL	+CLAPET À BILLE
8	V450000290	2	+SPRING, COMPRESSION	+RESSORT DE COMPRESSION
9	43712203430	2	+O-RING	+JOINT TORIQUE
10	43712110130	1	+ADAPTATOR, OIL PUMP	+ADAPTATEUR DE POMPE À L'HUILE
11	43711819830	1	+CONNECTOR, TUBE	+CONNEXION DE TUBE
12	90072000003	2	O-RING 3	JOINT TORIQUE 3
13	43721232630	1	CONNECTOR, TUBE	CONNEXION DE TUBE
14	43721632630	1	TUBE, OIL - 3x6x125	TUYAU À HUILE - 3x6x125
15	43723232630	1	CONNECTOR, TUBE	CONNECTEUR, TUYAU
16	43741319830	1	BRACKET, OIL PUMP	SUPPORT DU POMPE À L'HUILE
17	90025204010	1	SCREW 4x10	VIS 4x10
18	90060300005	1	WASHER 5.5x12x0.8	RONDELLE 5.5x12x0.8
19	90025205020	1	SCREW 5x20	VIS 5x20



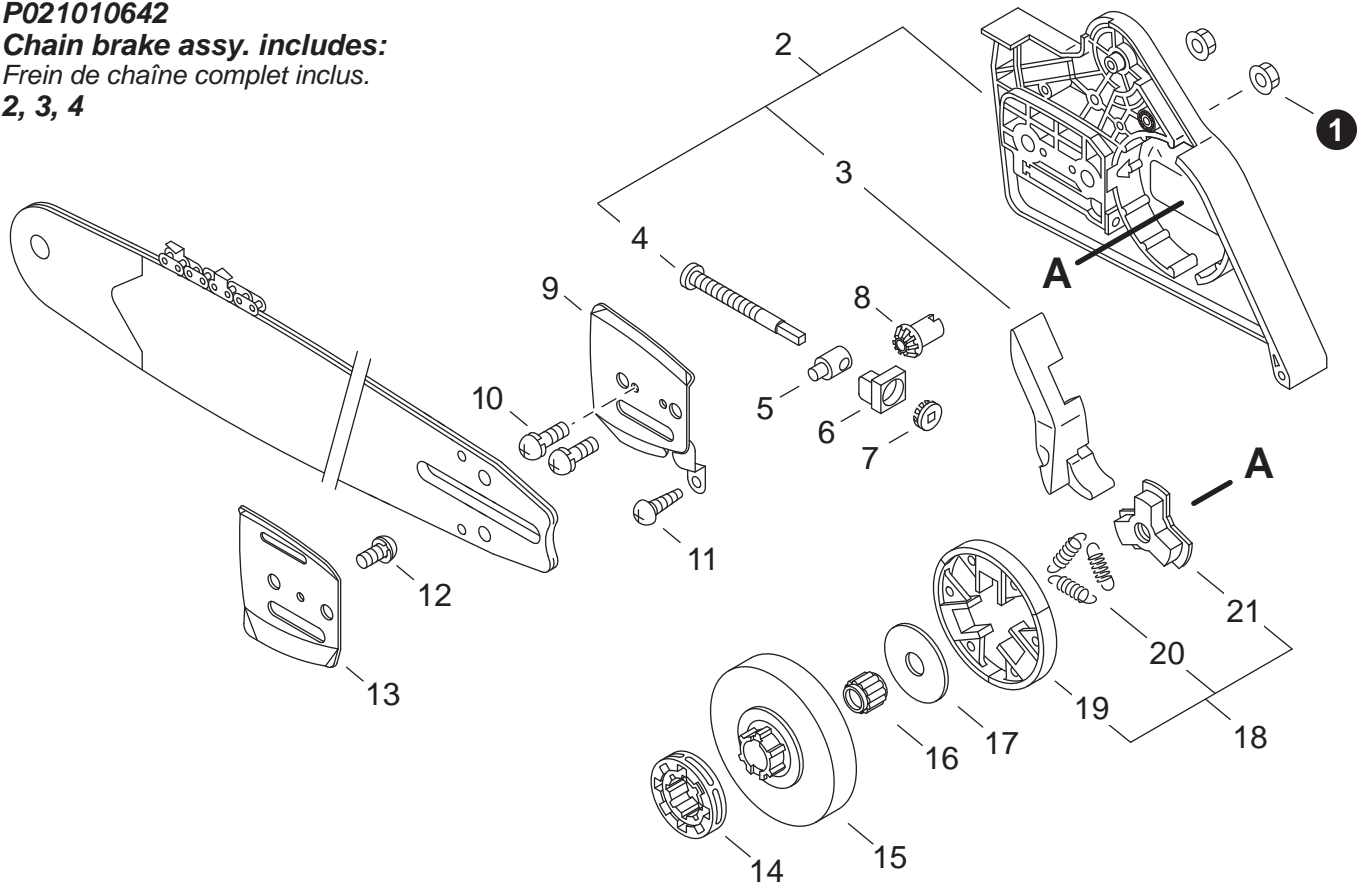
NO.	PART NUMBER	QTY.	DESCRIPTION	NOM DE LA PIÈCE
1	P021010642	1	ASSY, CHAIN BRAKE	FREIN DE CHAÎNE COMPLET
2	43310538131	1	+LEVER, BRAKE	+LEVIER DE FREIN
3	90033035260	1	+PIN 3.5x26	+GOUPILLE 3.5x26
4	43311438131	1	+SPRING, FLAT	+RESSORT PLAT
5	43311337539	1	+KIT, SCREW	+KIT DE VIS
6	90020905035	1	++SCREW 5x35	++VIS 5x35
7	43316739730	1	++COLLAR 5	++COLLET 5
8	43316739130	1	++SPACER 5	++ENTRETOISE 5
9	90056250005	1	++NUT, LOCK M5	++ÉCROU D'ARRÊT M5
10	90033040088	1	+PIN, SPRING 4x8.8	+GOUPILLE ÉLASTIQUE 4x8.8
11	43320835431	1	+LEVER, BRAKE	+LEVIER DE FREIN
12	43311635430	1	+SPACER 8x12x9	+ENTRETOISE 8x12x9
13	43320935430	1	+STOPPER, BRAKE	+ARRÊT DE FREIN
14	43312238130	1	+SPRING, BRAKE	+RESSORT DE FREIN
15	43331038130	1	+COVER, BRAKE	+COUVERCLE DE FREIN
16	90025204012	2	+SCREW 4x12	+VIS 4x12
17	90050000003	1	+NUT 3 MM	+ÉCROU 3 MM
18	43312338131	1	+BAND, BRAKE	+BANDE DE FREIN
19	43331232630	1	+SEAL, BRAKE	+JOINT DE FREIN
20	43314235430	1	+ADJUSTER, BRAKE	+RÉGLEUR DE FREIN
21	P021002286	1	+KIT, SPROCKET GUARD	+KIT DE PROTECTEUR, PIGNON
22	V203000110	1	++SCREW, CHAIN TENSIONER	++VIS TENDEUR DE CHAÎNE
23	C302000000	1	++CUSHION	++COUSSIN
24	90022003018	1	+SCREW 3x18	+VIS 3x18

P021010642

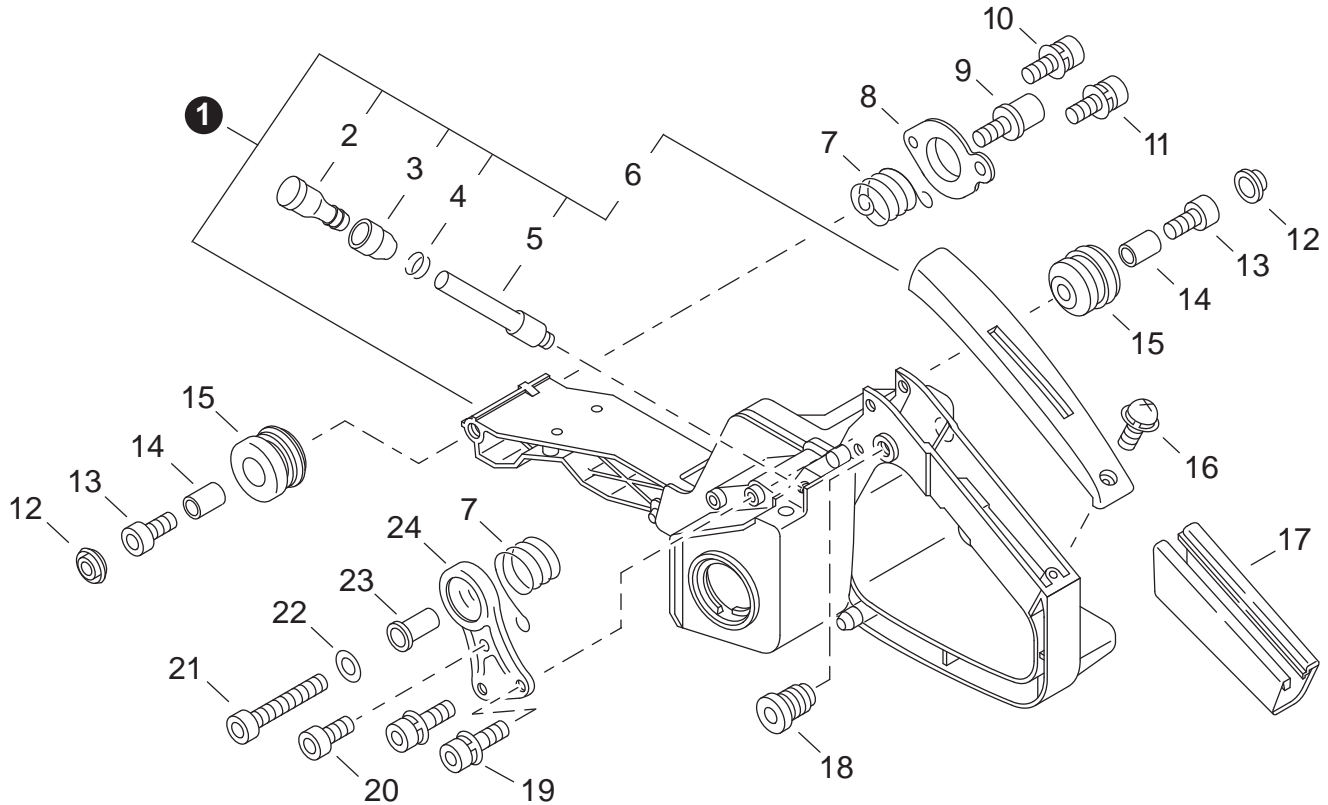
Chain brake assy. includes:

Frein de chaîne complet inclus.

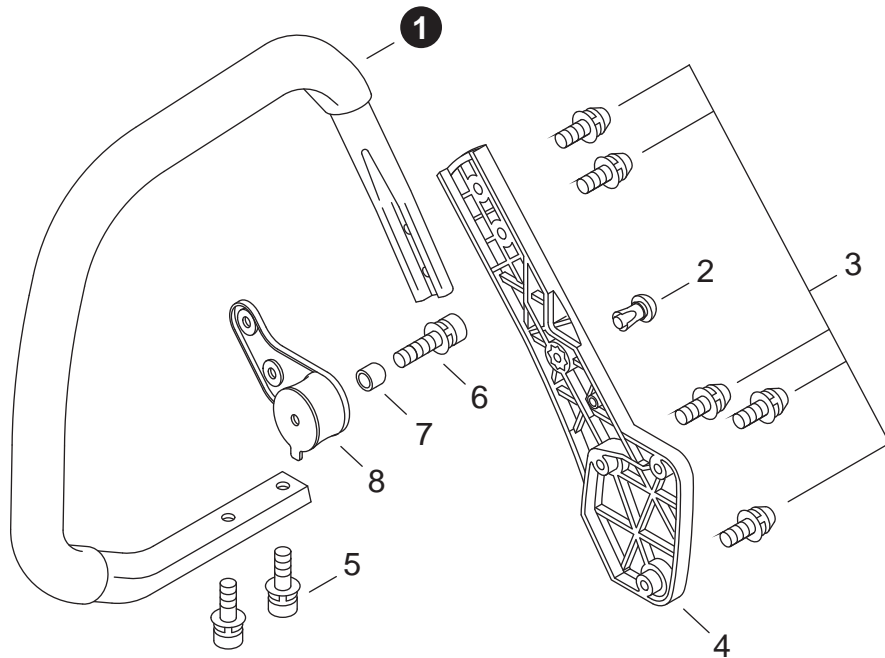
2, 3, 4



NO.	PART NUMBER	QTY.	DESCRIPTION	NOM DE LA PIÈCE
1	43301912330	2	NUT, FLANGE M8x1.25	ÉCROU À BRIDE M8x1.25
2	P021002286	1	KIT, SPROCKET GUARD	KIT DE PROTECTEUR, PIGNON
3	C302000000	1	+CUSHION	+COUSSIN
4	V203000110	1	+SCREW, CHAIN TENSIONER	+VIS TENDEUR DE CHAÎNE
5	C309000030	1	TENSIONER, CHAIN	TENDEUR DE CHAÎNE
6	V355000270	1	COLLAR 8	COLLET 8
7	V651000011	1	GEAR, BEVEL	ENGRENAGE CONIQUE
8	V651000001	1	GEAR, BEVEL	ENGRENAGE CONIQUE
9	C305000040	1	PLATE, OUTER GUIDE	PLAQUE-GUIDE EXTÉRIEUR
10	90024103006	2	SCREW SW 3x6	VIS SW 3x6
11	90025304010	1	SCREW 4x10	VIS 4x10
12	90024104008	1	SCREW 4x8	VIS 4x8
13	43301330830	1	PLATE, INNER GUIDE	PLAQUE-GUIDE INTÉRIEURE
14	17503314731	1	SPROCKET, RIM 3/8"x7T	PIGNON À FLASQUES 3/8"x7T
15	17510532431	1	DRUM, CLUTCH	TAMBOUR D'EMBRAYAGE
16	17501232430	1	BEARING, NEEDLE	ROULEMENT À AIGUILLES
17	A551000051	1	PLATE, CLUTCH	PLAQUE D'EMBRAYAGE
18	A056000050	1	ASSY, CLUTCH	BLOC D'EMBRAYAGE
19	P021007790	1	+SET, CLUTCH SHOE (3PCS)	+SABOT D'EMBRAYAGE (3 JEU)
20	V451000430	3	+SPRING, TENSION	+RESSORT DE TENSION
21	A552000040	1	+HUB, CLUTCH	+MOYEU D'EMBRAYAGE

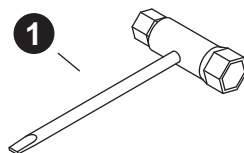


NO.	PART NUMBER	QTY.	DESCRIPTION	NOM DE LA PIÈCE
1	P021016250	1	ASSY, REAR HANDLE	POIGNÉE ARRIÈRE COMPLET
2	13130056431	1	+ASSY, VENT	+ÉVENT COMPLET
3	13132840630	1	+HOLDER, VENT	+SUPPORT DE CLAPET ANTIRETOUR
4	V490001230	1	+CLIP 6.5MM	+ATTACHE 6.5MM
5	13131232430	1	+TUBE, VENT	+TUYAU ÉVENT
6	35115535430	1	+COVER, HANDLE	+COUVERCLE DE POIGNÉE
7	V450000150	2	SPRING, COMPRESSION	RESSORT DE COMPRESSION
8	V150000750	1	PLATE, EYE	PLAQUE
9	V203000050	1	BOLT 5	BOULON 5
10	90016204008	1	BOLT 4x8	BOULON 4x8
11	90016205014	1	BOLT H.S. 5x14	BOULON H.S. 5x14
12	10091819830	2	CAP, CUSHION	BOUCHON COUSSIN
13	90010505025	2	BOLT HSH CB 5x25	BOULON HSH CB 5x25
14	V353000110	2	COLLAR 5	COLLET 5
15	V420000530	2	CUSHION	COUSSIN
16	90023804014	1	SCREW SMB 4x14	VIS SMB 4x14
17	35111119830	1	GRIP, HANDLE	POIGNÉE
18	V162000040	1	PLUG	BOUCHON
19	90016205014	2	BOLT H.S. 5x14	BOULON H.S. 5x14
20	90010505008	1	BOLT H.S. 5x8	BOULON H.S. 5x8
21	90010505035	1	SCREW - 5x35	VIS - 5x35
22	90063000005	1	WASHER 5	RONDELLE 5
23	V353000120	1	COLLAR 5	COLLET 5
24	V419000010	1	BRACKET, CUSHION	SUPPORT COUSSIN

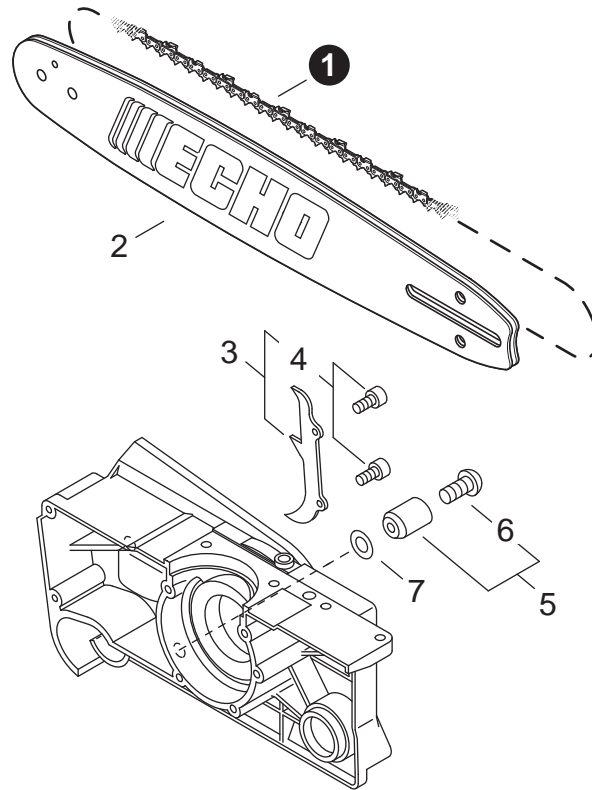


NO.	PART NUMBER	QTY.	DESCRIPTION	NOM DE LA PIÈCE
1	C400000101	1	HANDLE, FRONT	POIGNÉE AVANT
2	V649000010	1	RIVET	RIVET
3	90023805020	5	SCREW 5x20	VIS 5x20
4	35161638130	1	BRACKET, HANDLE	SUPPORT DU POIGNÉE
5	90016205014	2	BOLT H.S. 5x14	BOULON H.S. 5x14
6	90016205020	1	BOLT H.S. 5x20	BOULON H.S. 5x20
7	V353000281	1	COLLAR 5	COLLET 5
8	V401000170	1	CUSHION 5	COUSSIN

Tools
Outils

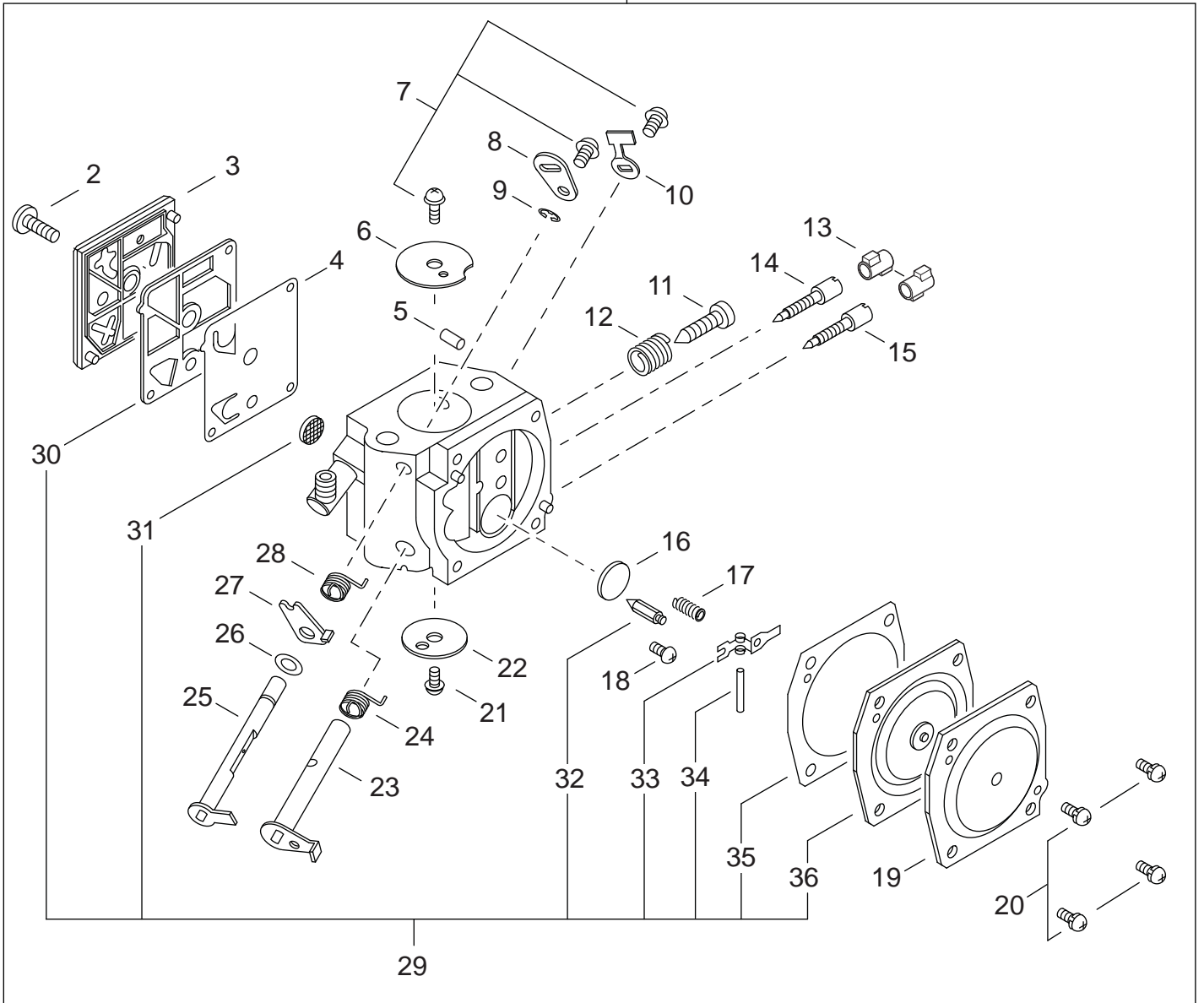


NO.	PART NUMBER	QTY.	DESCRIPTION	NOM DE LA PIÈCE
1	X602000080	1	T-WRENCH 13x19 L=180	CLÉ EN T 13x19 L=180



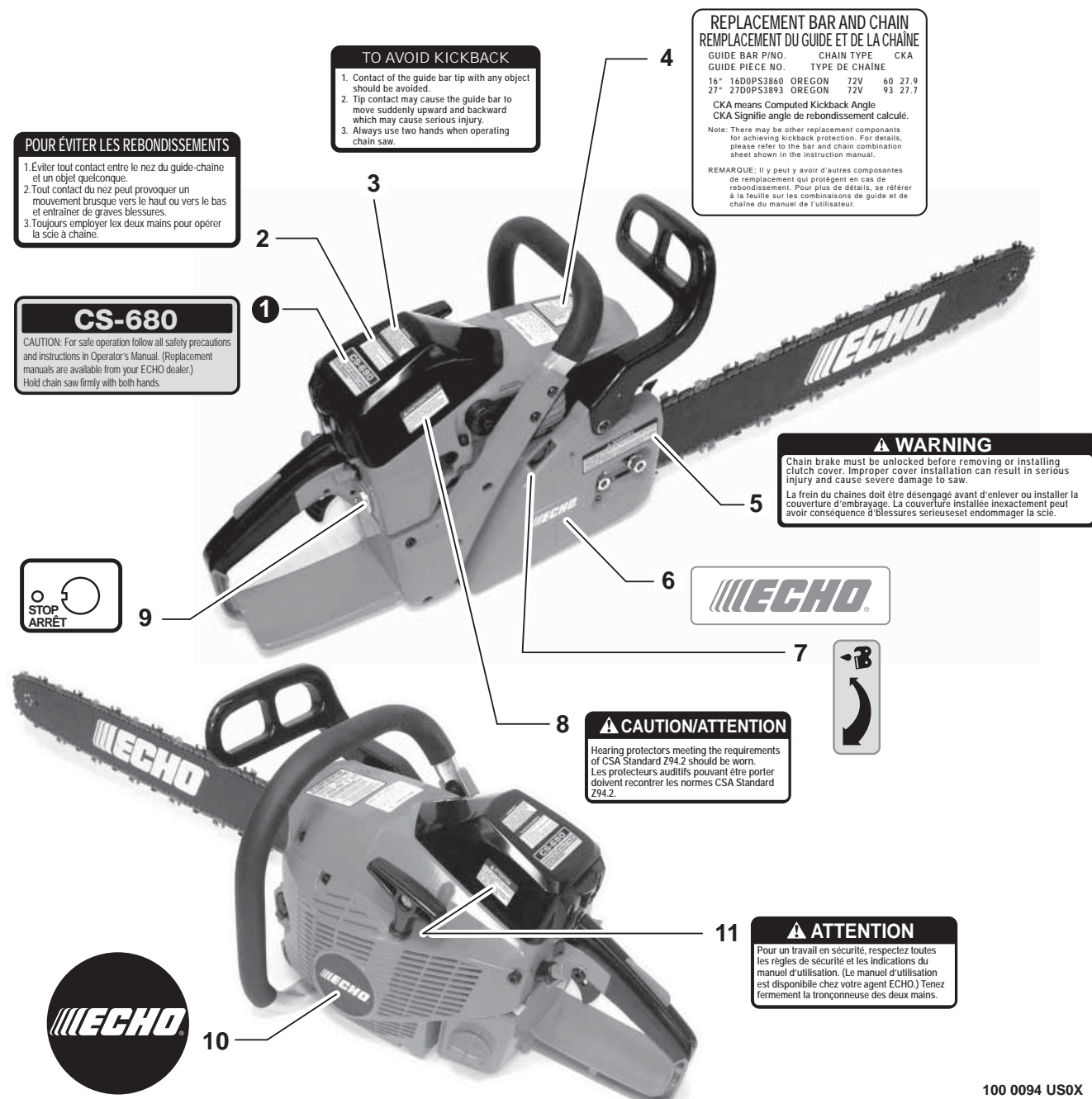
NO.	PART NUMBER	QTY.	DESCRIPTION	NOM DE LA PIÈCE
1	72LPX60CQ	1	CHAIN, SAW 16" (40cm) SUPER 70	CHAÎNE COUPANTE 40cm (16") SUPER 70
1	72LPX70CQ	1	CHAIN, SAW 20" (50cm) SUPER 70	CHAÎNE COUPANTE 50cm (20") SUPER 70
1	72LPX81CQ	1	CHAIN, SAW 24" (60cm) SUPER 70	CHAÎNE COUPANTE 60cm (24") SUPER 70
1	72LPX93CQ	1	CHAIN, SAW 27" (69cm) SUPER 70	CHAÎNE COUPANTE 69cm (27") SUPER 70
2	16D0PS3860	1	BAR, 16" (40 cm) GUIDE	GUIDE-CHAÎNE 40cm (16")
2	20D0PS3870	1	BAR, 20" (50cm) GUIDE	GUIDE-CHAÎNE 50cm (20")
2	24D0PS3881	1	BAR, 24" (60cm) GUIDE	GUIDE-CHAÎNE 60cm (24")
2	27D0PS3893	1	BAR, GUIDE 27" (69cm) POWER MATCH PLUS	GUIDE-CHAÎNE 27" (69cm) POWER MATCH PLUS
3	P021002880	1	KIT, BUMPER SPIKE	KIT DE GRIFFE D'ABATTAGE
4	90010505012	2	+BOLT H.S. 5x12	+BOULON H.S. 5x12
5	43300019831	1	KIT, CHAIN CATCHER	KIT DE ATTRAPE-CHAÎNE
6	90022005018	1	+SCREW 5x18	+VIS 5x18
7	90060000005	1	WASHER, FLAT 5.5x10x0.8	RONDELLE 5.5x10x0.8

1





NO.	PART NUMBER	QTY.	DESCRIPTION	NOM DE LA PIÈCE
1	A021001800	1	CARBURETOR HDA-271	CARBURATEUR HDA-271
2	12311016130	1	+SCREW	+VIS
3	12312419830	1	+COVER, FUEL PUMP	+COUVERCLE DE POMPE À CARBURANT
4	12311212330	1	+DIAPHRAGM, FUEL PUMP	+MEMBRANE DE POMPE À CARBURANT
5	12317815030	1	+PLUG	+BOUCHON
6	12313232430	1	+VALVE, CHOKE	+SOUPAPE D'ÉTRANGLEUR
7	12311438830	3	+SCREW	+VIS
8	P003004060	1	+LEVER, CHOKE	+LEVIER D'ÉTRANGLEUR
9	12312715030	1	+E-RING	+BAGUE EN E
10	12315630830	1	+STOP, THROTTLE	+BUTÉE DU PAPILLON
11	12313419730	1	+SCREW, IDLE ADJUST	+VIS DE RÉGLAGE RALENTI
12	P003000540	1	+SPRING	+RESSORT
13	P003000010	2	+CAP, LIMITER	+CAPUCHON DU LIMITEUR
14	P003002310	1	+NEEDLE, HIGH SPEED	+POINTEAU H (HAUTE)
15	12311802261	1	+NEEDLE, MIXTURE	+POINTEAU
16	12314610631	1	+PLUG, WELCH	+BOUCHON EXPANSIBLE
17	12312232630	1	+SPRING	+RESSORT
18	12313903930	1	+SCREW, METERING LEVER PIN	+VIS DE LA CHEVILLE DU LEVIER DE DOSAGE
19	12314217330	1	+COVER, METERING DIAPHRAGM	+COUVERCLE DOSEUSE À MEMBRANE
20	12313002960	4	+SCREW	+VIS
21	P003002380	1	+SCREW	+VIS
22	12313216130	1	+VALVE, THROTTLE	+PAPILLON DES GAZ
23	P003000550	1	+ASSY, THROTTLE SHAFT	+AXE DE PAPILLON COMPLET
24	P003000560	1	+SPRING, THROTTLE RETURN	+RESSORT D'ACCÉLÉRATEUR
25	P003000600	1	+ASSY, CHOKE SHAFT	+AXE DE L'ÉTRANGLEUR
26	12314926030	1	+WASHER	+RONDELLE
27	P003000620	1	+LEVER, FAST IDLE	+LEVIER RALENTI ACCÉLÉRÉ
28	P003000610	1	+SPRING, CHOKE RETURN	+RESSORT DE RAPPEL D'ÉTRANGLEUR
29	P033000000	1	+KIT, REPAIR	+KIT DE RÉPARATION
30		1	++GASKET, FUEL PUMP	++JOINT DE POMPE À CARBURANT
31		1	++SCREEN, INLET	++FILTRE À TAMIS
32		1	++VALVE, INLET NEEDLE	++SOUPAPE À POINTEAU D'ADMISSION
33		1	++LEVER, METERING	++LEVIER DE DOSAGE
34		1	++PIN, METERING LEVER	++CHEVILLE DU LEVIER DE DOSAGE
35		1	++GASKET, METERING DIAPHRAGM	++JOINT DU MEMBRANE DE DOSAGE
36		1	++DIAPHRAGM, METERING	++MEMBRANE DE DOSAGE



TO AVOID KICKBACK

1. Contact of the guide bar tip with any object should be avoided.
2. Tip contact may cause the guide bar to move suddenly upward and backward which may cause serious injury.
3. Always use two hands when operating chain saw.

POUR ÉVITER LES REBONDISSEMENTS

1. Éviter tout contact entre le nez du guide-chaîne et un objet quelconque.
2. Tout contact du nez peut provoquer un mouvement brusque vers le haut ou vers le bas et entraîner de graves blessures.
3. Toujours employer les deux mains pour opérer la scie à chaîne.

CS-680
CAUTION: For safe operation follow all safety precautions and instructions in Operator's Manual. (Replacement manuals are available from your ECHO dealer.)
Hold chain saw firmly with both hands.

REPLACEMENT BAR AND CHAIN
REMPLACEMENT DU GUIDE ET DE LA CHAÎNE

GUIDE BAR P/NO.	CHAIN TYPE	CKA
GUIDE PIECE NO.	TYPE DE CHAÎNE	
16"	16D0PS3860 OREGON	72V 60 27.9
27"	27D0PS3893 OREGON	72V 93 27.7

CKA means Computed Kickback Angle.
CKA Signifie angle de rebondissement calculé.
Note: There may be other replacement components for achieving kickback protection. For details, please refer to the bar and chain combination sheet shown in the instruction manual.
REMARQUE: Il y peut y avoir d'autres composantes de remplacement qui protègent en cas de rebondissement. Pour plus de détails, se référer à la feuille sur les combinaisons de guide et de chaîne du manuel de l'utilisateur.

WARNING
Chain brake must be unlocked before removing or installing clutch cover. Improper cover installation can result in serious injury and cause severe damage to saw.
La frein du chaînes doit être désengagé avant d'enlever ou installer la couverture d'embrayage. La couverture installée inexactement peut avoir conséquence d blessures sérieuses et endommager la scie.

CAUTION/ATTENTION
Hearing protectors meeting the requirements of CSA Standard Z94.2 should be worn.
Les protecteurs auditifs pouvant être porter doivent reconter les normes CSA Standard Z94.2.

ATTENTION
Pour un travail en sécurité, respectez toutes les règles de sécurité et les indications du manuel d'utilisation. (Le manuel d'utilisation est disponible chez votre agent ECHO.) Tenez fermement la tronçonneuse des deux mains.

NO.	PART NUMBER	QTY.	DESCRIPTION	NOM DE LA PIÈCE
1	X503009540	1	LABEL, MODEL CS-680	ÉTIQUETTE MODÈLE CS-680
2	X505000460	1	LABEL, KICK BACK - FRENCH	ÉTIQUETTE REBOND - FRANÇAISE
3	X505000450	1	LABEL, KICK BACK	ÉTIQUETTE REBOND
4	X524002260	1	LABEL - CANADA	ÉTIQUETTE - CANADA
5	X505002050	1	LABEL, WARNING	ÉTIQUETTE AVERTISSEMENT
6	X502000560	1	LABEL, ECHO	ÉTIQUETTE ECHO
7	X524000680	1	LABEL, CAUTION	ÉTIQUETTE D'AVERTISSEMENT
8	89017639431	1	LABEL, NOISE - ENGLISH/FRENCH	ÉTIQUETTE BRUIT - ANGLAIS / FRANÇAISE
9	89015731730	1	LABEL, STOP	ÉTIQUETTE ARRÊT
10	X502000460	1	LABEL, ECHO	ÉTIQUETTE ECHO
11	89032439630	1	LABEL, ATTENTION - CANADA	ÉTIQUETTE ATTENTION CANADA