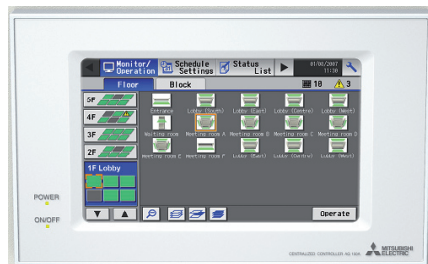


# Fiche nouveau produit : City Multi AG-150A-J

## Commande centralisée écran couleur tactile AG-150A-J

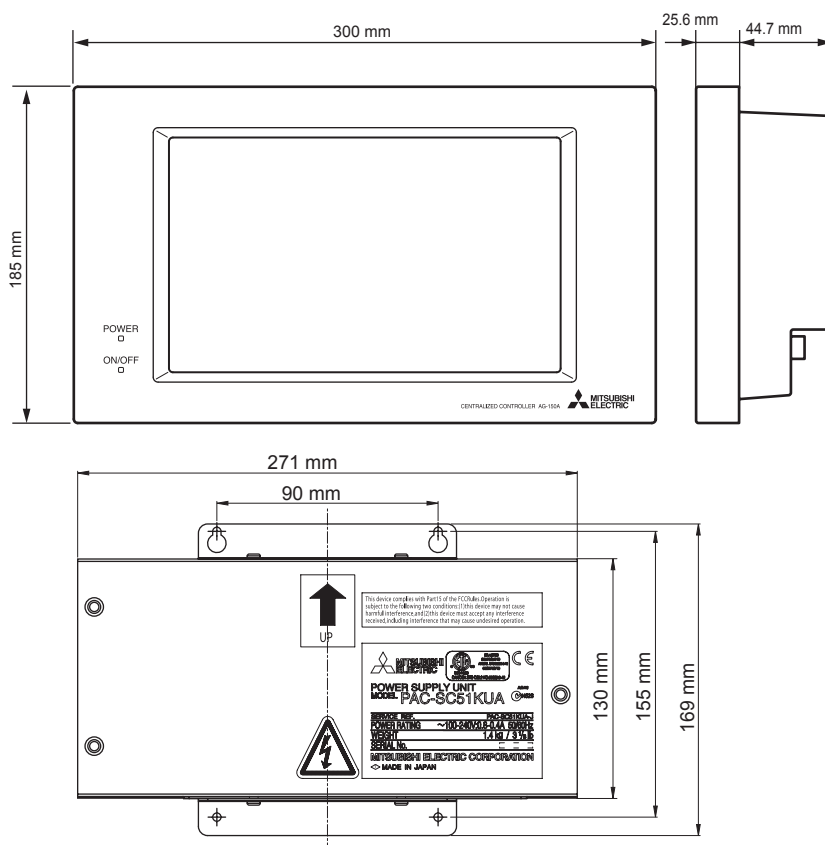


### Les bénéfices du produit :

- ▶ Ecran couleur, tactile, en français, utilisable sans stylet
- ▶ Gestion de 50 unités intérieures (150 unités via des modules dès Avril 09)
- ▶ Port USB pour une extraction simplifiée des données
- ▶ Affichage des codes défaut et de leurs définitions
- ▶ Programmation horaire des fonctions de ventilation (vitesse, déflecteurs)
- ▶ Programmation saisonnière personnalisable : consigne Eté / consigne Hiver (en option)
- ▶ Réduit de nuit programmable
- ▶ Glissement de la température de consigne en fonction de la température extérieure (avec PAC YG63)
- ▶ Intégration des plans du bâtiments
- ▶ Accès sécurisé à l'écran

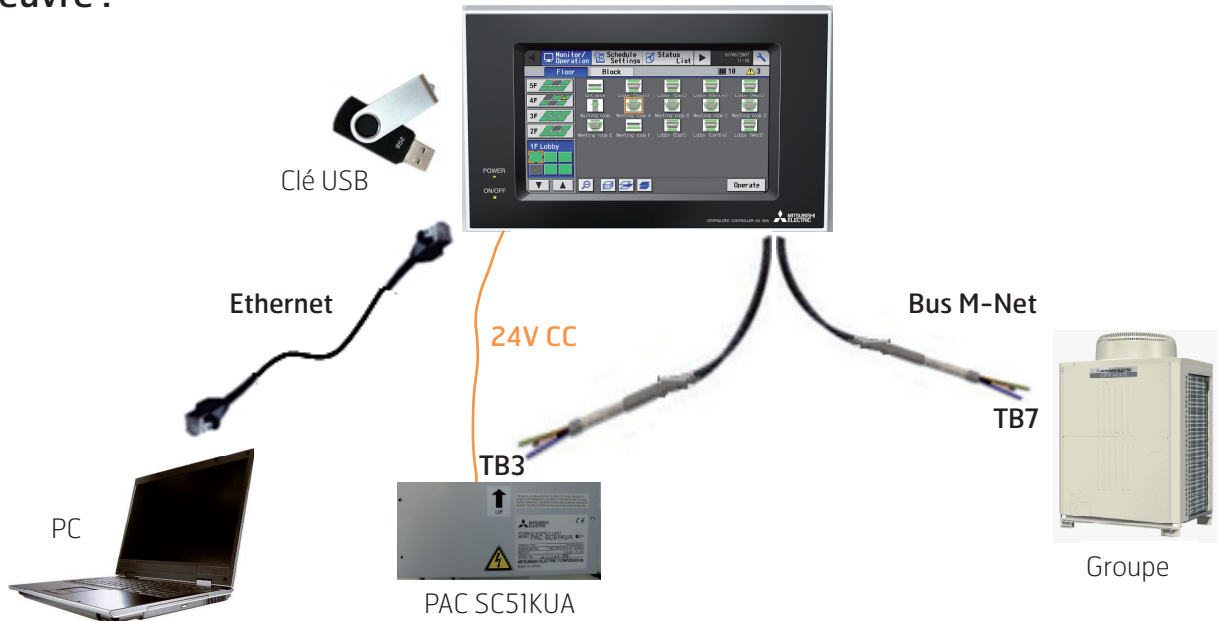
### Caractéristiques techniques :

	Description
Dimensions	H x L x P = 185 x 300 x 70.3 mm
Poids	2.1 kg
Alimentation	24V CC, 0.8A Alimentation fournie par le PAC-SC51KUA pour une AG-150 seulement (compatible uniquement avec la GB-50) 17V-32V CC
Façade	Blanche (en option : noire)
Visualisation	2 LEDS (Mise sous tension, Marche/Arrêt), écran tactile
Contact entrée/sortie	Entrée (contact sec) : arrêt urgence, Marche/Arrêt forcé Entrée (impulsions) : Marche/Arrêt de toutes les unités, Verrouillage télécommande locale Sortie : Marche/Arrêt, Défaut/Normal



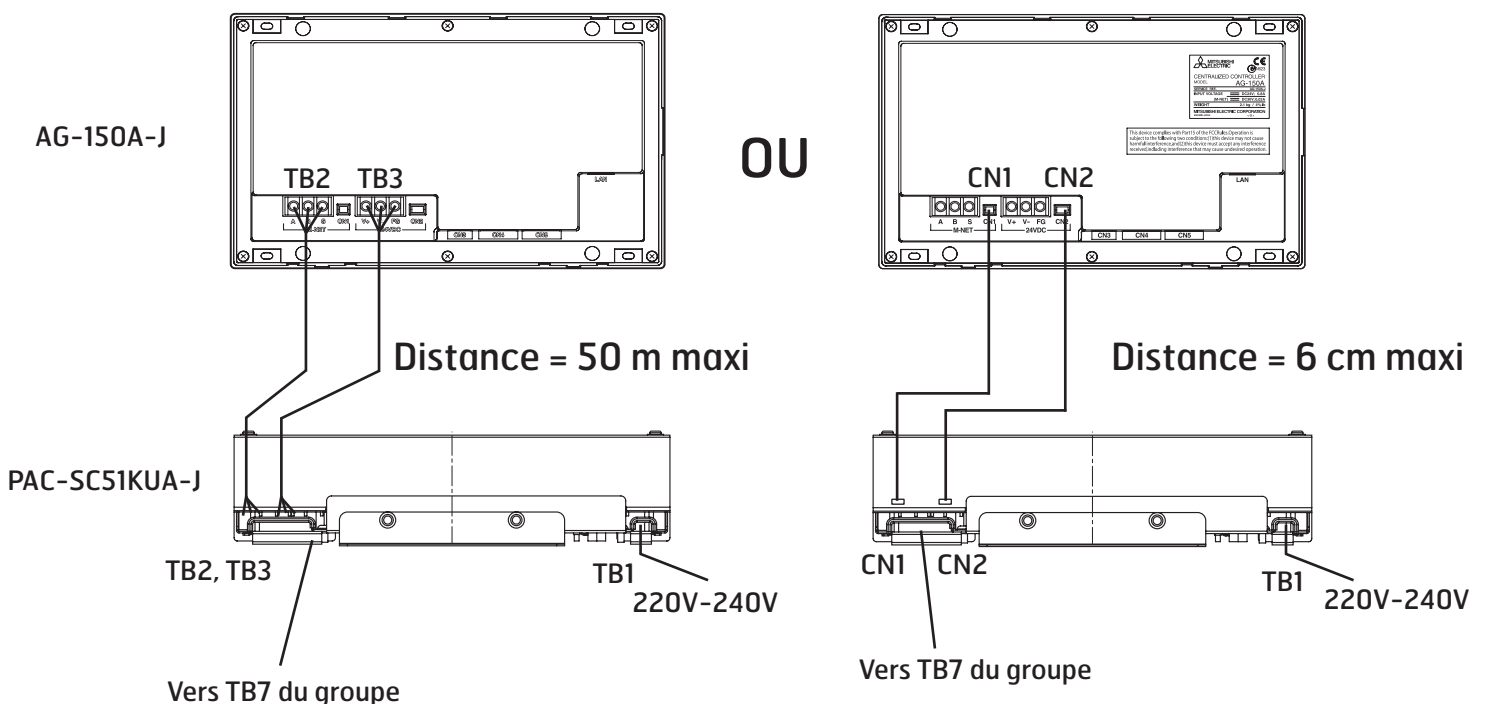
# AG-150A-J

## Mise en oeuvre :



L'AG-150 se connecte au boîtier d'alimentation PAC SC51KUA selon 2 méthodes :

- les borniers TB2 et TB3 (avec câble blindé 1,5 mm<sup>2</sup> avec tresse masse)
- les 2 connecteurs CN1 et CN2 (avec câbles spécifiques)



# AG-150A-J

## Fonctions disponibles à partir de l'écran tactile

Fonctions	Description
Unités intérieures	50 unités (150 à partir d'Avril 2009)
Marche/Arrêt	Marche / Arrêt
Mode de fonctionnement	Chauffage, Rafraîchissement, Ventilation, Déshumidification, Auto
Température de consigne	<b>Pour chauffage / climatisation :</b> Froid : 19°C à 30 °C Chaud : 17°C à 28°C Auto : 19°C à 28°C
	<b>Pour production Eau chaude :</b> Eau chaude : 30°C à 70°C Chauffage : 30°C à 45°C Chauffage ECO : 30°C à 45°C Dégivrage : 10°C à 45°C
Vitesse de ventilation	Grande / Moyenne 2 / Moyenne 1 / Petite (suivant modèle d'unité intérieure)
Gestion des déflecteurs	Réglage horizontal, vertical, balayage (suivant modèle d'unité intérieure)
Programmation horaire	Hebdomadaire (Marche/Arrêt, Mode, Consigne, Ventilation)
Verrouillage de télécommande locale	Verrouillage possible des fonctions : Marche/Arrêt, Mode , Consigne, Filtre
Code défaut	Visualisation du code en 4 chiffres et définition du code

## Licences disponibles :

- ✓ Connexion PC  
(inclus démarrage optimisé, glissement de T° de consigne, réduit de nuit)
- ✓ Pack Licences BASIC : Connexion PC, Programmation annuelle, hebdomadaire (consigne Eté/Hiver), Alarme par e-mail <sup>(1)</sup>, SAV
- ✓ Programmation annuelle, hebdomadaire (consigne Eté/Hiver)
- ✓ Répartition de la consommation <sup>(2)</sup>
- ✓ Alarme par e-mail <sup>(1)</sup>
- <sup>(1)</sup> nécessite l'acquisition d'un modem vendu par Mitsubishi Electric
- <sup>(2)</sup> nécessite l'acquisition du logiciel TG-2000
- ✓ SAV (Maintenance Tool Simple)
- ✓ Commande Virtuelle

## Matériel optionnel

Matériel	Référence
Boîtier d'alimentation (obligatoire)	PAC-SC51KUA
Boîtier en applique pour installation murale en saillie AG-150A et PAC-SC51KUA	PAC-YG85KTB (avec câbles pour connexion CN1-CN2)
Connecteur Entrées/Sorties externes	PAC-YG10HA
Façade noire	PAC-YG71CBL

## Documentation disponible à ce jour sur la GED - Espace PRO

<https://espaceproclim.mitsubishielectric.fr/espacepro/clim.xhtml>

Manuel d'installation AG-150A-J

Manuel d'installation PAC SC51KUA

Manuel d'utilisation AG-150A-J