



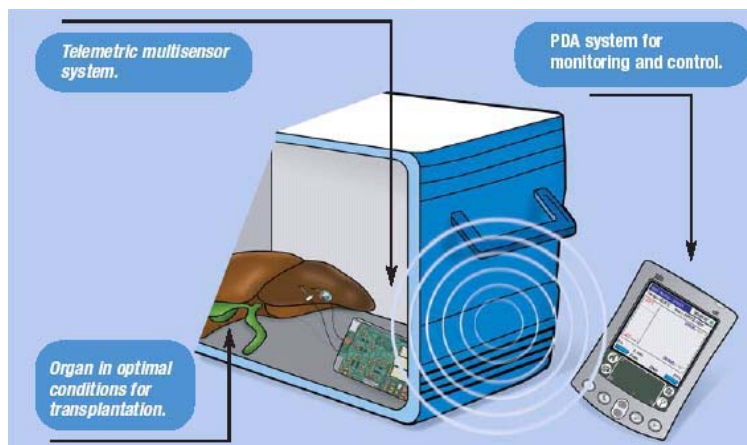
MONITORAGE d'ORGANES

Chirurgie - Transplantation - Conservation

Fiche Technique

EDITION 2058-FT3 (FR)

Page 1 / 2



Le **MoniTorize®** est un **outil de contrôle qualité** et de **monitorage** pour la **chirurgie**, la **transplantation** et la **conservation d'organes humains**.

Le **MoniTorize®** a pour origine les **travaux scientifiques** de consortiums Européens (projets **MICROCARD** et **MICROTRANS**).

Le **MoniTorize®** est utilisable pendant les différentes phases des **protocoles chirurgicaux standards** et des **procédures logistiques de transplantation** :

- étape **chirurgicale de prélèvement** des organes du donneur,
- étape de **conservation et transport**,
- étape chirurgicale de **transplantation** au receveur.

Mesure continue et instantanée de l'impédance et de la température enregistrée pendant l'intégralité du processus de chirurgie et/ou transplantation (jusqu'à 24h).

Les acteurs des transplantations peuvent :

- mieux appréhender et minimiser les effets d'**ischémies froides et chaudes**,
- évaluer l'**évolution physiologique** des organes,
- disposer d'**informations prises au sein des organes**, y compris lorsqu'ils sont confiés à des tiers.



Pendant le monitoring, le MoniTorize® affiche entre autre :

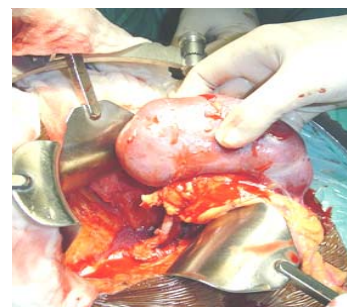
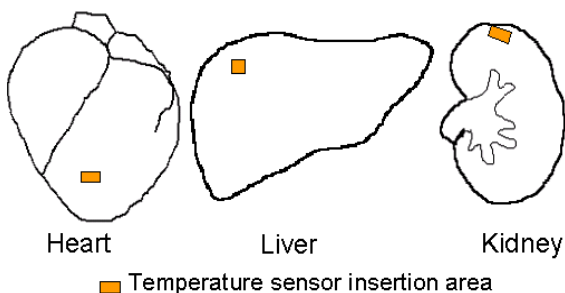
1. la mesure de l'impédance, de la température
2. + leur évolution,
3. l'état de charge des batteries

Placement des sondes optimisé par des travaux de recherche assurant :

- la **tenue** pendant toute la procédure,
- la pertinence des **point de mesure**,
- l'**absence de lésion** de l'organe.

Enregistrement **simultané** de données de **plusieurs organes** possible (1 kit nécessaire par organe).

Le **MoniTorize®** est prévu pour enregistrer l'impédance et les températures tissulaires de cœur, de foie et de rein.



Support technique et commercial

ATOM

Espace Valentin - Valparc

6c rue de Franche Comté - 25048 Besançon - FRANCE

Tél. : 33 (0)3 81 61 69 93 - Fax : 33 (0)3 81 53 47 65

Email : atom@alcis.net



Kit présenté en mallette de protection



- A** Transmetteurs
- B** PDA et Unité Réceptrice
- C** Chargeur de batterie PDA
- D** Adaptateurs prises internationales
- E** PC - Hotsync® Unit / Manuel d'instruction / CD-ROM Logiciel
- F** Aimant
- G** Mallette



- Précision de mesure du système (transmetteur + récepteur) +/- 0,4°C.
- Plage de mesure de -5°C à +40°C.

Kit MoniTorize®, partie réutilisable - référence : 2058-MTZK composé de :

Qté	Référence	Désignation	Description / contenu
1	2058-MTZR	Kit unité réceptrice (B, C, D)	<ul style="list-style-type: none"> • Récepteur (réf. 2058-CRA) • PDA+ accessoires (réf. 2058-PDA) <ul style="list-style-type: none"> - Câble USB / Chargeur batterie PDA, - Adaptateurs prises secteur, - Manuel d'utilisation PDA.
2	2058-MGN	Aimant (F)	<ul style="list-style-type: none"> • Interrupteur « On / Off » des transmetteurs 2058-MTZZ
1	2058-SOF	CD ROM software MoniTorize® (E)	<ul style="list-style-type: none"> • Programmes nécessaires à l'utilisation PDA (RXU-SOF1) • Programmes nécessaires à l'installation sur PC (PC-SOF2)
1	2058-MAL	Mallette de protection (G)	<ul style="list-style-type: none"> • Rangement et kit de protection 2058-MTZK • 2 places libres pour insertion partie usage unique transmetteur 2058-MTZZ
1	2058-MTZK-001	Manuel d'instruction (E)	<ul style="list-style-type: none"> • Manuel d'utilisation des kits MoniTorize® (partie usage unique et réutilisable)

- Kit non stérile – conditionné en mallette de protection.
- Utiliser exclusivement avec les transmetteurs **2058-MTZZ**.
- **1 unité réceptrice nécessaire par organe.**

Partie à usage unique (fournie séparément du kit)- référence : 2058-MTZZ

Référence	Désignation	Description / contenu	Conditionnement
2058-MTZZ	Transmetteur MTZ (A)	1 transmetteur avec 1 sonde de bio impédance 1 sonde de température	Double conditionnement unitaire stérile

- Permet la mesure et la transmission de température à l'unité réceptrice **2058-MTZR**.
- **1 unité réceptrice 2058-MTZR** et **1 aimant 2058-MGN** nécessaire à son utilisation.
- **1 unité transmetteur nécessaire par organe.**
- Utiliser exclusivement avec les accessoires de la gamme MoniTorize® (**2058**).
- Utilisable au contact direct des organes (immersion possible de +0° à 40°C).

Dispositif médical marqué **CE** 0459 par Alcis – Besançon – France.

Support technique et commercial

ATOM

Espace Valentin – Valparc

6c rue de Franche Comté – 25048 Besançon - FRANCE

Tél. : 33 (0)3 81 61 69 93 - Fax : 33 (0)3 81 53 47 65

Email : atom@alcis.net

