



RISA

GRUPE HOCHÉ TRIOMPHE INDUSTRIE

POSE POTEAUX sur CAMION *CRANE DIGGER on TRUCKS*



**TA 60.33
MAN 364 4 X 4**

**TA 60.33
MERCEDES ATEGO
4 X 4
CABINE ETROITE
*NARROW CAB***



**TA 80.26
RVI KERAX 400 6 X 6**

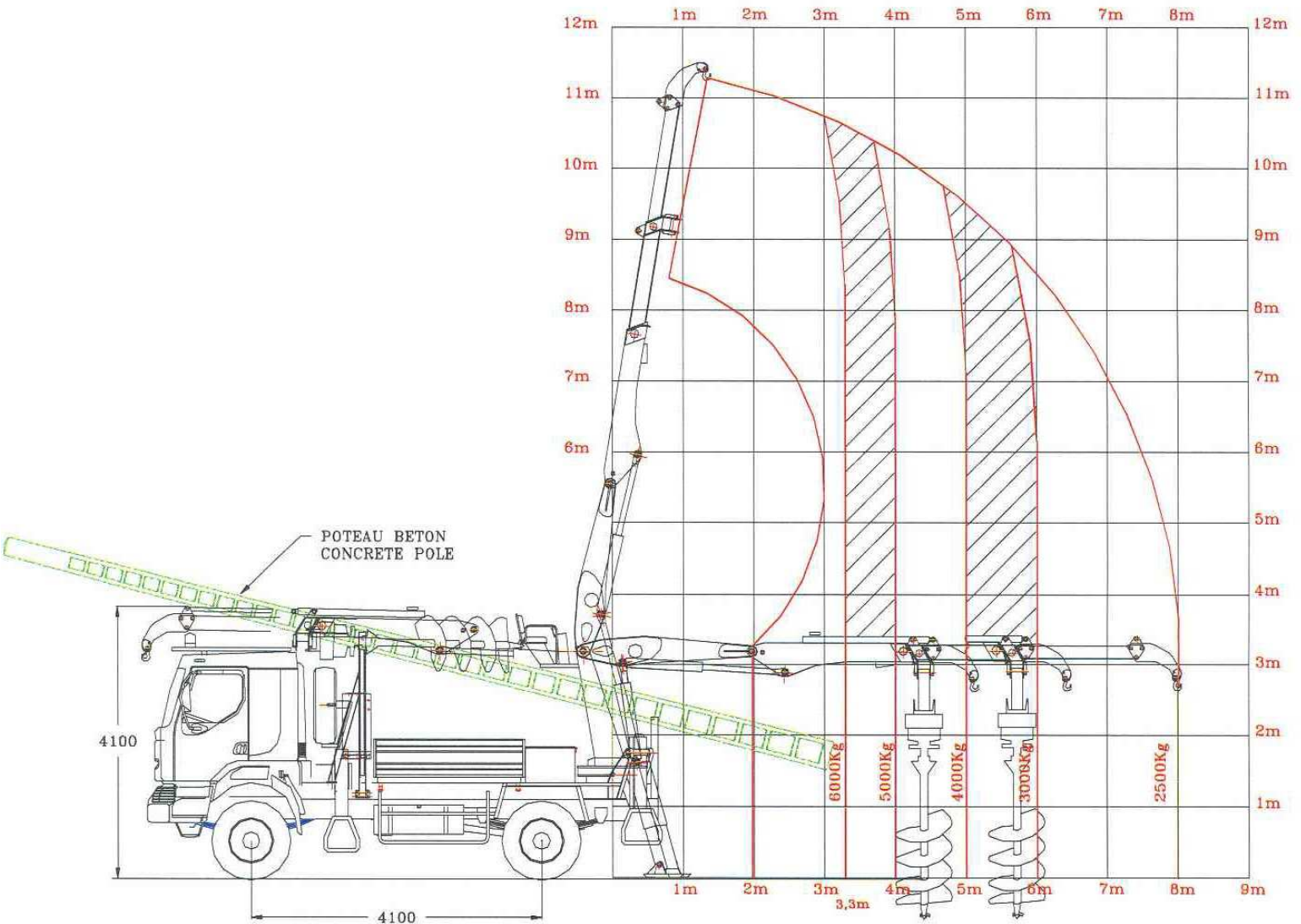
**POSE POTEAUX REPLIABLE
*FOLDING CRANE DIGGER***



RISA

GRUPE HOCHÉ TRIOMPHE INDUSTRIE

EXEMPLE DE MONTAGE - EXAMPLE OF MOUNTING



TA 60.33 / RVI 270.19 4X4

S.A.S. au capital de 305.500 €- Siret 846 950 186 000 11 - Code APE 295 D – code TVA IC : FR 75 846 950 186
Etablissement principal, usine, administration et magasins : Route de Toulouse - BP 22 - 82303 CAUSSADE Cedex (France)
Tél : 05 63 65 17 83 - Fax : 05 63 65 09 21

INTERNET. <http://www.risa.fr> - E.mail : contact@risa.fr
Siège social : 128, rue de la Boétie 75008 PARIS - RCS Nanterre B 846 950 186



RISA

GRUPE HOCH TRIOMPHE INDUSTRIE

EXEMPLE DE MONTAGE - EXAMPLE OF MOUNTING

POSE POTEAUX TA 60.33 MONTE SUR CAMION RVI type KERAX 4X4, PTC 19 T .

RISA CRANE DIGGER TA 60.33 MODEL, MOUNTED ON RVI Truck KERAX 4x4, 19 T VW .

Grue conçue et fabriquée par RISA pour le forage et le levage de poteaux béton .

Crane specially designed and manufactured by RISA for hole drilling and lifting of reinforced concrete poles (400 units working all over the world) .

CARACTÉRISTIQUES DU POSE POTEAUX TA 60.33 | CRANE DIGGER TA 60.33 CHARACTERISTICS :

- **Levage en direct 6 000 kg à 3,30 m de l'axe de la tourelle, pleine charge sur 360° .**
Direct lifting 6 000 kg at 3,30 m from the turret axle and on the 360° rotation .
- **Pose poteaux monté à l'arrière du porteur .** *Crane digger mounted at rear of the truck .*
- **Hauteur sous crochet 11,20 m, 2 bras articulés et 2 télescopes . Bras et télescopes à commandes séparées .**
Height under hook 11,20 m with 2 hydraulic articulated booms and 2 hydraulic telescopic extensions. Each of them have independant control .
- **Distance horizontale maxi de levage 8 m** - *Working horizontal distance at hook 8 meters .*
- **Couronne à rotation continue diam 1 000 mm, avec frein automatique de retenue et joint tournant .**
Continuous boom rotation without limitation with crown diam 1 000 mm, automatic security brake and rotating oil seal .
- **Distributeurs hydrauliques proportionnels pour toutes les fonctions de levage, forage, rotation, stabilisation....**
Hydraulic and proportional valve bank elements for the functions of lifting, digging, rotation, stabilization....
- **Limiteur hydraulique de moment** - *Hydraulic overload protection .*
- **Pompe à débit variable Load sensing 90 cm³** - *Variable displacement pump 90 cm³ LS.*
- **Poste de conduite double place, fixé sur la tourelle** - *Driving post with twin place seat, on top of turret .*
- **Faux châssis caissonné** - *Steel reinforced frame box .*
- **Stabilisateurs hydrauliques en "A" variable à l'avant et à l'arrière.**
Outriggers hydraulically articulated model "A" in front and rear .
- **Moteur hydraulique de forage, sans réducteur, couple 1 600 m.kg monté sur le premier télescope .**
Hydraulic digging motor without reducer, continuous torque 1 600m.kg, mounted on the first telescopic extension .
- **Distance de Forage : Minimum : 1,95 m de l'axe de la tourelle - Maximum : 5,85 m de l'axe de la tourelle .**
Drilling working distance : Minimum : 1,95 m from the axle of the turret - Maximum : 5,85 m from the axle of the turret .
- **Rangement automatique de la tarière le long du deuxième bras** - *Automatic storage of the auger along the second arm .*
- **Hexagone de tarière de 70 mm, rotation droite et gauche pour l'éjection des déblais de forage .**
Auger fitting hex. Hub 70 mm, rotation right or left for the ejection of the drilling cutting.
- **2 porte poteaux latéraux à capacité comme suit (à l'AV sur cabine): Capacité 2x2000 kg (ou 1x1500 et 1x2500 kg).**
Poles carriage by 2 lateral supports with transportation as follow (in front on top of the cabin): Capacity 2x2000 kg (or 1x1500 and 1x2500 kg).
- **Réfrigérant d'huile pour conserver un niveau correct de température.**
Oil cooler to maintain a normal temperature inside the hydraulic system .
- **Chaque vérin est équipé d'un clapet anti-retour** - *All hydraulics cylinders equipped with safety valves .*
- **Sortie hydraulique auxiliaire à l'arrière du véhicule pour raccordement de brise béton, meuleuse, pompe.... pression 140 bars, débit 35 l.mn .**
Auxiliary quick couplers at rear of the truck to connect hydraulic hand tools like paving breakers, grinder, pump... pressure 140 bars, oil flow 35 l.mn.
- **Tarière désagrégatrice diam 650 mm avec pics carbure** - *Rock auger diam 650 mm with carbide bits .*
- **Coffre à outils sur le plateau de chaque côté du porteur: Longueur 2,50m, Hauteur 0,60m, Largeur 0,50m avec ouverture sur le dessus .**
Lockable tools box along both side of the platform on the truck : Lenght 2,50 m, height 0,60 m, width 0,50 m with top opening .
- **Plateau à ridelles droite et gauche (ou bi-benne en option)**
Platform with right and left horries (option tip wagua right and left)

CARACTERISTIQUES DU CAMION RVI KERAX 270.19 | 4X4 | RVI TRUCK MODEL KERAX 270 19 / 4x4 CHARACTERISTICS :

- **Moteur dCi 11 – 6 cylindres en ligne, 4 temps, injection haute pression COMMON RAIL**
Engine dCi 11 – 6 cylinders in line, 4 stroke, direct COMMON RAIL injection
- **PTC 19 T - PTR 32 T - GVW 19 T – GCW 32 T**
- **Puissance maxi 195 KW (265CV) à 2000 T/mn turbo et intercooling** - *Power 195 KW (265 HP) at 2 000 rpm turbo charged and intercooled*
- **Niveau de pollution CEE 99/96 EURO 3 COMMON RAIL** - *Pollution control level CEE 99/96 EURO 3 COMMON RAIL*
- **Empattement: 4 100 mm** - *Wheelbase: 4 100 mm*
- **Boîte de vitesses (16S151) 16 rapports avant synchronisés et rapports arrière**
Gearbox (16S151) 16 forward gears (fully synchromesh) and 2 reverse gear
- **Prise de force 700 Nm sur boîte à vitesse N221/10C** - *Power take off (PTO) 700 Nm on gear box mounted (221/10C)*
- **Circuit électrique 24V.** - *Electrical equipement 24 Volts*
- **Crochet de remorquage ROCKINER 400G145** - *Towing hook ROCKINGER 400G145*
- **Echappement vertical** - *Vertical exhaust*
- **Cabine profonde 2 portes + 5 passagers** - *Deep cab 2 doors for 5 passengers + driver*
- **Siège conducteur suspendu, ceinture de sécurité, appui-tête** - *Air suspended seat for driver with deat mounted safety belt and headrest*
- **Siège double pour passagers avant** - *Dudl passenger seat with safety belt*
- **Pneus M13R22,5 XDY/XDY** - *Tyres M13R22,5 XDY/XDY*
- **Dispositif anti-blocage de roues ABS** - *Anti-locking device ABS*
- **Barre stabilisatrice bar** - *Rear anti-roll bar*
- **Blocage de différentiel inter-roues** - *Differential lock inter-wheels*

GÉNÉRALITÉS - GENERALITIES

- **Couleur blanche pour le pose poteaux et le camion** - *Colour white for the crane digger and the truck .*
- **Matériel aux normes CEE** - *Material completely in accordance with EEC Norms.*
- **Matériel éprouvé par organisme de contrôle sur tous les aspects sécurité .**
Material tested by French administration organism for all the security systems (stabilisation, capacity and overload protection) .
- **Un feu tournant sur la tourelle** - *One yellow winking light, fitted on turret .*
- **Documents : manuel d'utilisation et catalogues de pièces détachées** - *Operator's manual and spare parts catalogues.*

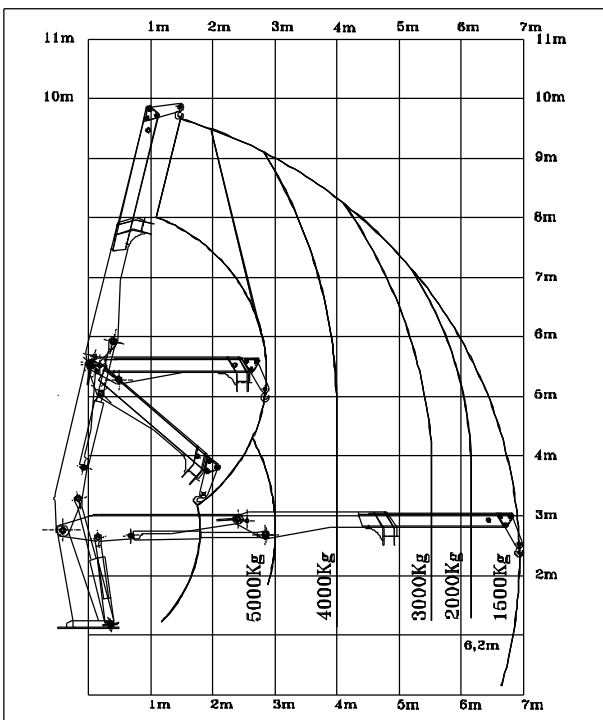


RISA

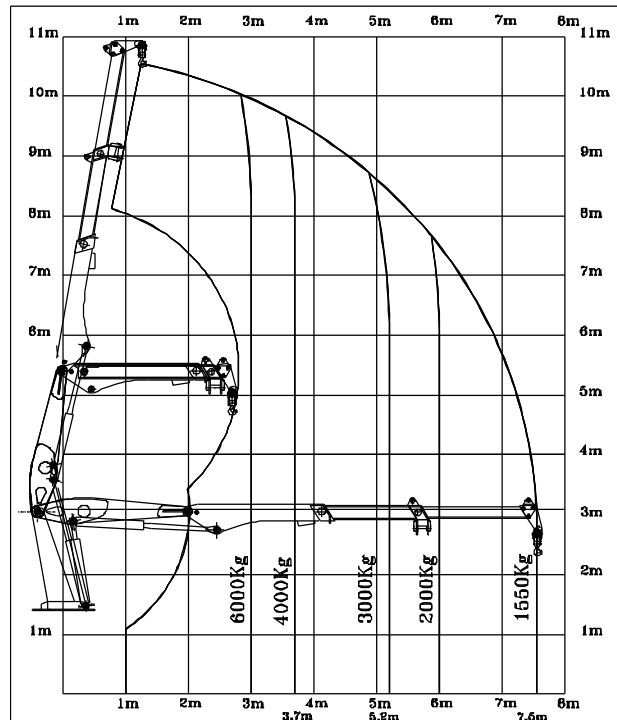
GRUPE HOCHÉ TRIOMPHE INDUSTRIE

GAMME POSE POTEAUX / CRANE DIGGER RANGE

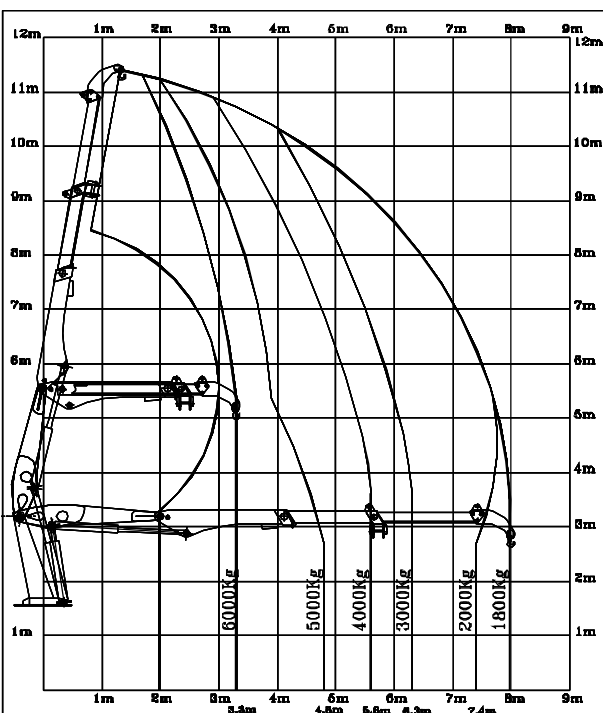
Type Model	Couple Torque	Cinématique des bras Kinematic of arms	Hauteur ss crochet Height under hook	Levage max. Max. lifting
TA 50.30	15 t.m	2 bras et 1 télescope / 2 arms and 1 telescopic extension	9,70 m	5 t.
TA 60.30	18 t.m	2 bras et 2 télescopes / 2 arms and 2 telescopic extensions	10,50 m	6 t.
TA 60.33	20 t.m	2 bras et 2 télescopes / 2 arms and 2 telescopic extensions	11,20 m	6 t.
TA 80.26	21 t.m	2 bras repliables et 2 télescopes 2 folding arms and 2 telescopic extensions	10,70 m	8 t.



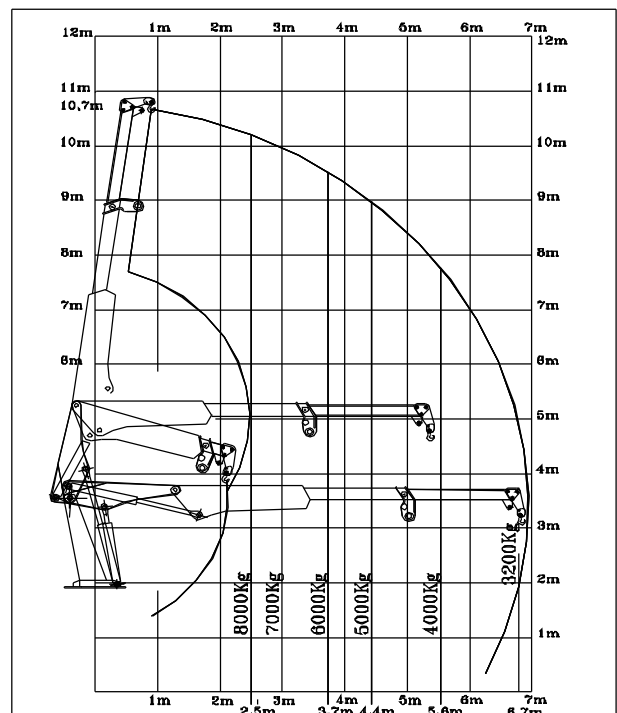
TA 50.30



TA 60.30



TA 60.33



TA 80.26