



510 T - Joyetech
Manuel d'utilisation

Merci d'utiliser notre cigarette électronique Joyetech !

Veuillez lire les instructions en détail avant usage, afin d'être sûr(e) de maîtriser l'usage correct de la cigarette électronique.

Note: Nous vous déconseillons d'utiliser les cigarettes électroniques Joyetech et leurs accessoires avec des produits ne provenant pas de Joyetech, car cela pourrait amoindrir l'efficacité de votre cigarette électronique et raccourcir sa durée de vie, et cela pourrait annuler la garantie Joyetech.

Concernant le SAV, veuillez contacter votre correspondant local Joyetech.

support@e-liquide-fr.com

Préface:

La cigarette électronique est une nouvelle forme de technologie personnelle. Elle diffère du téléphone portable ou de l'ordinateur, qui représentent un résultat perfectionné de technologies dont l'utilité peut être définie et facilement mesurée, elle diffère aussi d'un système d'air conditionné ou d'un réfrigérateur dont les avantages et les inconvénients peuvent être déterminés par leur capacité à refroidir efficacement une zone donnée. La qualité et l'utilité de notre produit sont influencées par les habitudes et les particularités propres à chaque utilisateur, et jugées à un niveau très subjectif par la réponse personnelle de notre bouche, de notre gorge et de notre corps entier.

Nos tests consistent à utiliser notre produit quotidiennement et à vérifier sa capacité à vous satisfaire. Nous le mettons sans cesse à l'épreuve, parfois de façon audacieuse ou parfois de façon plus subtile. Nous contrôlons les moindres résultats que chaque changement peut apporter. Nous estimons qu'il est de notre responsabilité, et c'est un défi pour nous, que de préciser ce sentiment quelque peu évasif, et nous nous efforçons d'atteindre une sensation similaire à celle que procure le fait de boire de l'eau pure lorsqu'on a une soif intense. Partant de cette base, notre objectif est de fabriquer un produit simple à utiliser, aussi facile à fumer qu'une cigarette traditionnelle. Nous espérons que nos efforts serviront pour le moins à enrichir votre vie.

Le PDG de Joyetech : **Frank Chur**

Catalogue

Présentation du produit.....	06
Accessoires en option.....	11
Démarrage rapide.....	18
Batterie.....	21
Atomiseur.....	27
Le chargeur portable personnel (PCC).....	29
Liquide.....	33
Rajout de liquide.....	37

1. Présentation du produit

La cigarette électronique Joyetech est un nouveau concept alternatif à la cigarette. A la base, l'alimentation de la batterie, contrôlée par un circuit intégré intelligent, fournit de la puissance aux éléments de chauffage, qui, à leur tour, chauffent le liquide afin de l'atomiser. La batterie et les éléments peuvent être utilisés fréquemment. Les composants principaux du liquide utilisé par Joyetech sont des agents aromatisés et parfumés de qualité alimentaire.

1.1 Configuration standard:

2 x Atomiseurs Joye 510-T

1 x Batterie standard Joye 510-T

1 x Batterie XL Joye 510-T

5 x Cartouches

1 x Adaptateur mural USB

1 x Cordon de chargeur USB

1.2 Kits d'accessoires standard



Batterie Joye 510-T

Puissance de la batterie manuelle standard: 180mAh

Puissance de la batterie automatique XL: 280mAh

Tension de sortie constante: 3,3V

Temps de charge: 2h minimum



Atomiseurs Joye 510-T

Système d'atomiseur dans le réservoir, forme conique, pas de coton dans la cartouche-réservoir.

(510 T: les cartouches réservoir sont de type Joye 510 T)



Adaptateur mural USB

Entrée: 100-240V 50/60HZ. 100mA

Sortie: 5V,500mA



Cordon de chargeur USB

Entrée: 5V, 500mA

Sortie: 4,2V,420mA



Cartouche Joye 510-T

La cartouche-réservoir de type 510-T peut contenir 0,58ml de liquide (La cartouche-réservoir de type 510 A peut contenir 0,58ml).

2. Accessoires en option

Parallèlement à la configuration standard, Joyetech propose des accessoires en option qui amélioreront les fonctionnalités de votre cigarette électronique. Contrairement aux éléments fournis avec la configuration standard, les accessoires en option ne sont pas nécessaires pour un fonctionnement correct. Comme la gamme d'accessoires est large, veuillez lire les instructions ou contacter votre fournisseur afin d'éviter tout risque d'incompatibilité.

Ce qui suit sont quelques accessoires ne faisant pas partie de la configuration standard. Le client pourra se renseigner et faire sa commande auprès d'un revendeur local Joyetech.



Batterie Joye 510/510-T

Puissance de la batterie manuelle

Joye 510-T: 180mAh

Temps de charge: 1,5h

Puissance de la batterie manuelle

510/510-T XL: 280mAh,

Temps de charge: 2h

Tension de sortie constante: 3,3V



Atomiseurs Joye 510-T

A utiliser avec la cartouche de type B (la différence entre les atomiseurs A est B est seulement l'apparence extérieure)

PCC Joye 510/510-T

Pour transporter et charger facilement votre produit lorsque vous êtes à l'extérieur. Vous pouvez transporter 1 atomiseur, 2 cartouches 510-T, 1 batterie. Les utilisateurs peuvent transporter les accessoires suivant leurs besoins, et le PCC peut charger la batterie.

Paramètres pour charger la batterie 510:

4,2 V, 100mA

Paramètres de charge du PCC: 5V, 400mA





e-Liquide:

En combinaison avec un atomiseur en fonctionnement, le liquide devient vapeur.

3. Démarrage rapide

3.1 Comment assembler la batterie et l'atomiseur: Visser ensemble la batterie et l'atomiseur. Veuillez vous référer au schéma.



3.2 Assemblage de la cartouche-réservoir: Veuillez vous référer au schéma. Poussez la cartouche-réservoir dans l'atomiseur, lorsqu'elle est à 3mm du fond de l'atomiseur, appuyer fort ; quand vous sentez que la cartouche-réservoir est percée, tournez de 30° à 60° pour vous assurer qu'elle est bien en place.

3.3 Utilisation:

Inhaler la vapeur de la cartouche-réservoir en pressant le bouton sur la batterie. Ne pas relâcher le bouton avant que votre bouche ne quitte la cartouche.

4. Batterie

4.1 Performances de base de la batterie au lithium:

Afin de prolonger la durée de vie de la batterie, ne pas l'exposer à un environnement trop chaud ou humide. Ne pas jeter ou écraser la batterie et éviter le contact avec des objets pointus.

4.2 Caractéristiques spéciales de la batterie Joye 510-T:

La batterie Joye 510-T est une batterie rechargeable économe en énergie. Sa tension de sortie constante est de 3,3V et elle possède un dispositif de sécurité. Sa charge complète prend habituellement 2 à 4 heures (le temps de charge est différent suivant les batteries). La batterie 510-T est protégée contre les surcharges,

et quand elle est totalement chargée, l'alimentation se coupe automatiquement

4.3 Coupure:

Si la lumière LED commence à clignoter durant l'utilisation de la cigarette électronique, cela signifie que la batterie doit être rechargée.

4.4 Charger la batterie 510T 220mAh, 340mAh:

Pour charger la batterie, visser le pas de la batterie sur le chargeur USB puis connecter le port USB sur l'adaptateur mural ou sur l'ordinateur. La LED du bouton clignote 5 fois, puis s'arrête, et la LED sur le chargeur USB devient rouge, indiquant que la batterie est en chargement. Lorsque la LED du chargeur devient verte, cela signifie que la charge est terminée.

5. Atomiseur

5.1 L'atomiseur tire parti de la chaleur pour atomiser le liquide.

La température normale d'utilisation est de 200°.

Le liquide dans la cartouche-réservoir atteint le dispositif de chauffage avec l'aide de la pression due à l'inhalation. La chaleur engendrée par l'alimentation de la bobine chauffante transforme le liquide en vapeur. S'il y a trop de liquide qui coule dans l'atomiseur pour qu'il soit transformé en vapeur, il y aura alors une légère fuite ; s'il n'y a pas assez de liquide dans l'atomiseur, il en résultera un léger goût de brûlé.

Ces conditions sont normales car chacun a sa manière de fumer.

5.2 Après avoir utilisé l'atomiseur pendant quelques temps, il y aura une accumulation de résidus dans les éléments internes en raison de la carbonisation et des impuretés.

A ce moment, la vapeur va s'exhaler en moindre quantité et vous aurez besoin d'aspirer plus fort. L'utilisateur pourra mettre l'atomiseur dans un nettoyeur à ultrasons pendant quelques minutes, puis sortir l'atomiseur pour qu'il sèche quelques heures. Ne pas utiliser l'atomiseur tant qu'il n'est pas totalement sec. Cette méthode de nettoyage est utilisée pour se débarrasser des impuretés internes de l'atomiseur et pour en tester l'efficacité.

6. PCC

6.1 Notre PCC Joye 510-65 est doté d'une batterie au lithium rechargeable de 1300mAh. L'interface externe de chargement est un mini port USB standard que l'on trouve partout. Le PCC peut transporter 1 atomiseur, 2 cartouches

6.2 Charge du PCC Joye 510-65 PCC PCC Joye 510-90 :

Lorsque le PCC est chargé avec un adaptateur externe (la sortie est une interface USB) ou une interface USB sur un ordinateur, la tension d'entrée est de 5V. La LED est rouge lorsque le chargement est en cours et elle devient verte lorsque le chargement est terminé. Si vous le déconnectez de l'adaptateur externe ou de l'ordinateur, la lumière s'éteint. Vous pouvez charger le PPC et la

batterie 510 en même temps. Il faut environ 4 heures pour charger totalement le PCC Joye 510-65. En théorie, un PCC totalement chargé peut recharger 5 batteries de 220mAh avant de nécessiter sa propre recharge.

6.3. Indication de puissance basse: Lorsque la tension de la batterie interne est inférieure à 3,3V, la lumière de l'indicateur deviendra rouge, indiquant que le PCC doit être chargé. A ce moment, le PCC arrêtera automatiquement de charger la batterie.

6.4 Charger la batterie 510 avec le PCC Joye 510-65 : Pour charger la batterie, visser la batterie sur le port de charge. La batterie clignotera rapidement 5 fois puis s'éteindra (sauf la batterie 510-T). Fermer le PPC, la première LED sera rouge, ce qui signifie que le chargement a commencé. Habituellement, cela prend environ 2 heures et demi pour charger la batterie 510 (180mAh).

7. Liquide

7.1 Le bouchon du flacon de liquide à la nicotine e-liquide comporte une sécurité enfants.

7.2 Avertissement concernant le liquide

- La nicotine peut être toxique par inhalation, en contact avec la peau et par ingestion. (Bien respecter les dosages)
- La nicotine est classée comme très nocive pour la santé en cas d'exposition prolongée ou d'ingestion. (Ne pas boire)
- La nicotine est irritante pour les yeux et la peau.
- La nicotine peut sensibiliser la peau en cas de contacts prolongés.

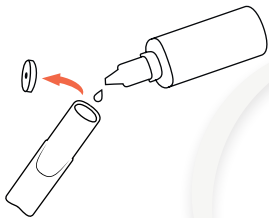
- La nicotine peut provoquer des maladies sur le fœtus.
- Les vapeurs de nicotine peuvent provoquer une somnolence ou des vertiges.
- La nicotine est classée comme substance très toxique pour les organismes aquatiques, et peut occasionner des effets nocifs de longue durée sur l'environnement aquatique.
- En cas d'accident, ou si vous ne vous sentez pas bien, demandez un avis médical (montrer l'étiquette si possible).
- Ce produit et son contenant doivent être jetés de façon à respecter les normes de sécurité et la réglementation locale en vigueur concernant le traitement des déchets.

- Prendre les mesures appropriées au moment de jeter le produit afin d'éviter toute contamination de l'environnement. Afin d'éviter tout risque pour l'homme et pour l'environnement, respectez les instructions d'utilisation.
- Lorsque vous ne l'utilisez pas, maintenez votre cigarette électronique en lieu sûr.
- Si vous avalez du liquide, demandez immédiatement un avis médical et montrez cette notice.
- La nicotine pure est un poison et peut occasionner des troubles sévères.
- Tout liquide contenant de la nicotine doit être tenu dans un lieu sûr et hors de portée des enfants en permanence.

8. Rajouter du Liquide

Nos cartouches-réservoir Joye 510-T type A ou B sont transparentes. Cela vous permet de voir le niveau de liquide quand vous remplissez. Il y a deux façons de rajouter liquide (cf. photo). Veuillez vous assurer que vous utilisez le liquide de la marque E-liquide.

8.1. Ouvrir le capuchon du fond et remplissez de liquide comme sur la photo. Ne pas sur-remplir la cartouche, il vaut mieux laisser un espace de 1-2mm.



8.2 Remplir de liquide par le petit trou du capuchon du fond (cf. photo). Veuillez vous assurer que l'embout est complètement inséré dans le réservoir. Presser le flacon pour faire couler le liquide dans la cartouche-réservoir et laisser un espace de 1-2mm.

Si votre cigarette électronique a continuellement un goût de brûlé, cela signifie que vous devez rajouter du liquide. Les cartouches-réservoirs sont des consommables. Veuillez remplacer fréquemment la cartouche afin d'assurer un fonctionnement correct.

9. Garantie de qualité

La garantie de Joye 510-T est de 6 mois à compter de la réception de notre produit. Nous ne sommes pas tenus pour responsables des défauts occasionnés par des erreurs humaines.

GARANTIE FABRICANT LIMITEE

Ce produit Joyetech est susceptible d'être couvert par la garantie fabricant limitée Joyetech. Soumis à certains termes et conditions, Joyetech garantit ses produits contre les défauts matériels et de fabrication dans des conditions normales d'utilisation durant une période de six (6) mois à partir de la date de livraison du produit auprès du distributeur agréé Joyetech.

Les distributeurs et revendeurs ne sont pas autorisés à modifier ou étendre la garantie fabricant limitée Joyetech ni à lui apporter des ajouts, sauf si ces modifications sont réalisées aux seuls frais et sous la seule responsabilité du distributeur ou du revendeur. Si vous pensez que votre produit Joyetech est défectueux, contactez votre distributeur ou revendeur Joyetech agréé afin de définir si le produit est couvert par la garantie fabricant limitée et de bénéficier du service garantie. Si le produit est couvert par la garantie, Joyetech va soit: (1) réparer le produit défectueux gratuitement, en utilisant des pièces neuves, ou d'occasion dont les performances et la fiabilité sont équivalentes à des neuves; soit (2) échanger le produit avec un produit neuf ou d'occasion dont les performances et la fiabilité sont équivalentes à un neuf et dont les fonctions sont les mêmes que le produit original. Un produit ou une pièce remplacés bénéficient de la garantie restante du produit d'origine.

Pour votre information, la garantie produit limitée Joyetech ne s'applique pas : (i) aux consommables, incluant non exhaustivement les cartouches, les cartomiseurs et les solutions liquides de nicotine ; (ii) en cas de dommages esthétiques incluant non exhaustivement des griffures, des bosses et des cassures du plastique; (iii) en cas de dommages occasionnés par des produits ne provenant pas de chez Joyetech; (iv) en cas de dommages occasionnés par accident, abus, mésusage, contact ou immersion dans des liquides, incendie, ou toute autre cause externe; (v) en cas de dommages occasionnés par une utilisation des produits s'écartant de l'usage décrit ici et pour lequel ils sont destinés, ou par le fait de ne pas avoir suivi les instructions d'utilisation Joyetech; (vi) en cas de dommages occasionnés par une opération effectuée par une tierce partie autre que Joyetech; (vii) aux produits ou pièce ayant été modifiés ; et (viii) en cas de défauts occasionnés par l'usure normale ou dus au vieillissement normal du produit.

LA GARANTIE FABRICANT LIMITEE ET LES RECOURS DECRITS CI-DESSUS SONT EXCLUSIFS ET TIENNENT LIEU ET PLACE DE TOUTES AUTRES GARANTIES, SOLUTIONS ET CONDITIONS, QU'ELLES SOIENT ORALES, ECRITES, REGLEMENTAIRES, EXPRESSES OU IMPLICITES. JOYETECH N'ACCORDERA PAS DE GARANTIE SUPPLEMENTAIRE, Y COMPRIS DES GARANTIES IMPLICITES DE QUALITE MARCHANDE OU DE CONVENANCE A DES FINS PARTICULIERES QUI SONT ICI EXPRESSEMENT EXCLUES. A L'EXCEPTION DE CE QUI EST FOURNI DANS CETTE GARANTIE LIMITEE, JOYETECH N'EST PAS RESPONSABLE DES DOMMAGES DIRECTS, SPECIFIQUES, PARTICULIERS OU CONSECUTIFS DECOULANT D'UNE RUPTURE DE GARANTIE OU DE CONDITION, OU SOUS N'IMPORTE QUELLE AUTRE THEORIE JURIDIQUE, OU DE QUELLE QUE PERTE OU QUEL QUE DOMMAGE INDIRECT OU CONSECUTIF OCCASIONNES QUE CE SOIT.

Si un terme de la garantie fabricant limitée Joyetech s'avère illégale ou inapplicable, la légalité ou l'applicabilité des termes restants n'en serait pas affectée ni altérée. Joyetech n'est responsable d'aucune garantie autre ou supplémentaire que votre distributeur ou votre revendeur de produits de la marque pourrait vous accorder.

ATTENTION: LA PERIODE DE GARANTIE EST SOUMISE AUX CRITERES CI-DESSUS.