

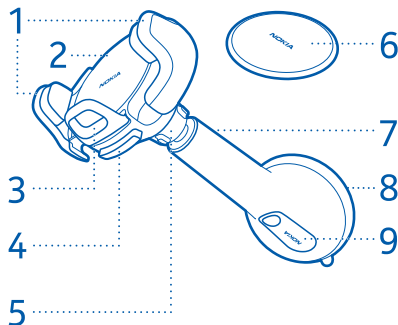
# **Manuel d'utilisation Nokia Mobile Holder CR-123 & Easy Mount HH-22**

Édition 1.0

## À propos de votre support pour voiture

Grâce au Support mobile Nokia CR-123 & Fixation facile HH-22, vous pouvez accéder à votre téléphone facilement et en permanence. Fixez le support au pare-brise ou au tableau de bord de votre voiture et vous êtes prêt à partir.

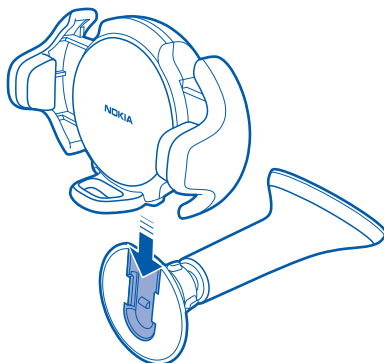
## Éléments



- 1 Pattes
- 2 Support
- 3 Appui inférieur
- 4 Levier de libération des pattes
- 5 Écrou de serrage
- 6 Plaque de fixation
- 7 Dispositif de fixation
- 8 Ventouse
- 9 Levier de verrouillage du dispositif de fixation

## Fixer le support au dispositif de fixation

Faites glisser le support sur le dispositif de fixation, jusqu'à ce qu'il s'enclenche. Pour retirer le support du dispositif de fixation, faites-le glisser vers le haut, jusqu'à ce qu'il se détache.

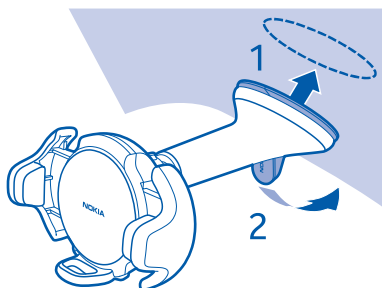


## Fixer le support pour voiture au pare-brise

Avant de commencer, veillez à ce que le pare-brise et la ventouse soient secs et propres.

Veillez à ce que le levier de verrouillage du dispositif de fixation soit relâché.

- 1 Placez la ventouse sur le pare-brise à l'endroit souhaité, en veillant à ce que la tige du dispositif de fixation s'étende vers le haut et soit orientée vers vous
- 2 Appuyez la ventouse de façon uniforme contre le pare-brise, puis appuyez sur le levier de verrouillage du dispositif de fixation pour le fermer.



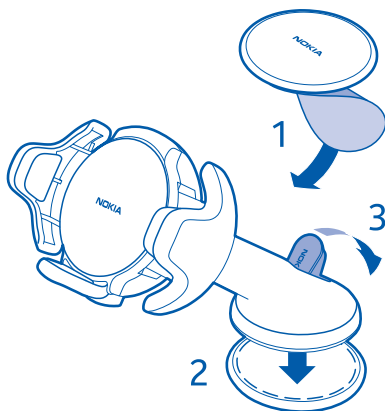
### Retirer le support de la vitre

Relâchez le levier de verrouillage du dispositif de fixation et soulevez depuis la languette située sur le bord de la ventouse.

### Fixer le support pour voiture au tableau de bord

Avant de commencer, veillez à ce que le tableau de bord et le haut de la plaque de fixation soient secs et propres.

- 1 Retirez le film protecteur de la partie adhésive située au bas de la plaque de fixation. Placez la plaque de fixation à l'endroit souhaité sur le tableau de bord. Pour garantir une adhésion puissante, appuyez fermement et de façon uniforme sur la plaque.
- 2 Veillez à ce que le levier de verrouillage du dispositif de fixation soit relâché, puis positionnez le support pour voiture sur la plaque de fixation, la tige de fixation s'étendant vers le haut et étant orientée vers vous.
- 3 Appuyez sur le levier de verrouillage du dispositif de fixation pour le fermer.

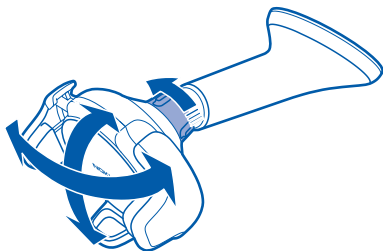


### Retirez le support de la plaque de fixation.

Relâchez le levier de verrouillage du dispositif de fixation et soulevez depuis la languette située sur le bord de la ventouse.

## Ajuster l'angle du support

Pour éviter tout éblouissement et voir plus facilement l'écran de votre téléphone, vous pouvez ajuster l'angle du support.



**Conseil :** Le support ne pivote pas facilement ? Pour desserrer l'écrou de serrage, faites-le pivoter vers la droite.

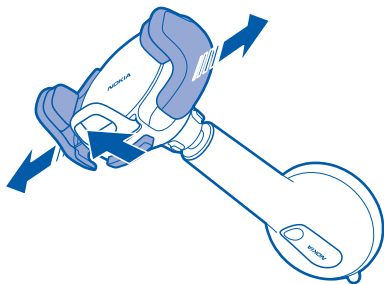
Vérifiez régulièrement si le support est bien fixé. Le cas échéant, resserrez l'écrou de fixation.

## Placer votre téléphone verticalement dans le support

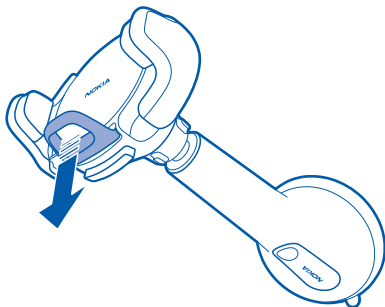
- 1 Faites pivoter le support jusqu'à ce que les pattes se trouvent à gauche et à droite et jusqu'à ce que l'appui inférieur soit orienté vers le bas.

**Conseil :** Le support ne pivote pas facilement ? Pour desserrer l'écrou de serrage, faites-le pivoter vers la droite.

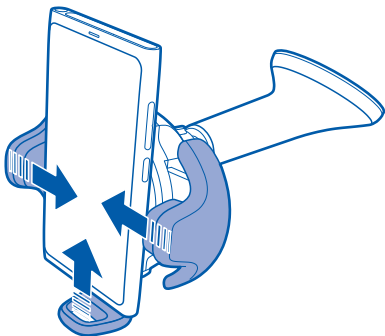
- 2 Pour écarter les pattes, soulevez et maintenez le levier de libération des pattes.



- 3 Sortez légèrement l'appui inférieur.



- 4 Placez votre téléphone dans le support, puis ajustez l'appui inférieur jusqu'à ce que le téléphone se trouve à une hauteur de sécurité.



- 5 Rapprochez les pattes, jusqu'à ce que le téléphone soit fermement en place.

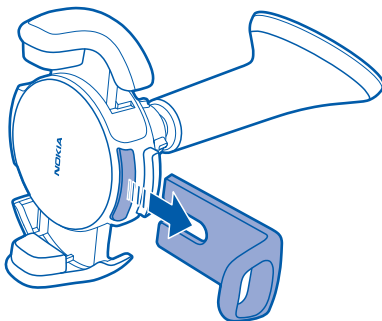
Veillez à ce que les pattes ne couvrent aucune commande importante de votre téléphone, par exemple la touche marche/arrêt.

## Placer votre téléphone horizontalement dans le support

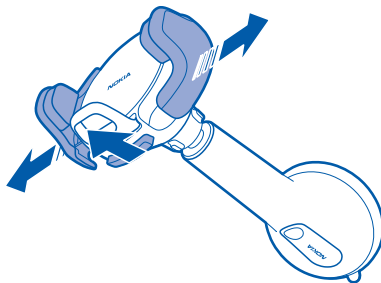
- 1 Faites pivoter le support jusqu'à ce que les pattes se trouvent en haut et en bas.

**Conseil :** Le support ne pivote pas facilement ? Pour desserrer l'écrou de serrage, faites-le pivoter vers la droite.

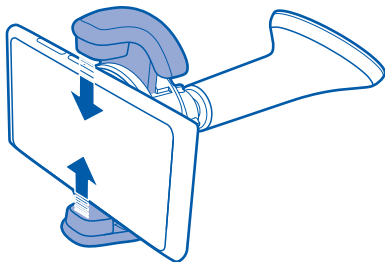
- 2 Sortez entièrement l'appui inférieur.



- 3 Pour écarter les pattes, soulevez et maintenez le levier de libération des pattes.



- 4 Placez votre téléphone dans le support.



5 Rapprochez les pattes, jusqu'à ce que le téléphone soit fermement en place.

Veillez à ce que les pattes ne couvrent aucune commande importante de votre téléphone, par exemple la touche marche/arrêt.

## Prendre soin de votre appareil

Manipulez votre appareil avec soin. Les suggestions suivantes vous permettent de maintenir la couverture de votre garantie :

- Ne faites pas tomber l'appareil, ne le heurtez pas ou ne le secouez pas. Une manipulation brutale risquerait de détruire les pièces mécaniques fragiles.
- Utilisez uniquement un chiffon doux, propre et sec pour nettoyer l'appareil.

## Instructions générales relatives à la sécurité

Veillez lire ces instructions simples. Il peut être dangereux, voire illégal de ne pas les respecter. Lisez le manuel d'utilisation complet pour de plus amples informations.

Respectez toutes les réglementations locales. Gardez toujours les mains libres lorsque vous êtes au volant d'une voiture. Votre préoccupation première pendant la conduite doit être la sécurité sur la route. Manipulez le dispositif de fixation ou le support uniquement si cela ne présente aucun risque quelles que soient les conditions de circulation.

Lorsque vous installez le dispositif de fixation ou le support, veillez à ce qu'ils n'interfèrent ou n'entravent pas les systèmes de direction ou de freinage, ou d'autres systèmes utilisés dans le fonctionnement du véhicule (par exemple les airbags), ou encore à ce qu'ils ne gênent pas votre champ de vision lorsque vous conduisez.

Vérifiez que le déploiement de l'airbag n'est pas entravé de quelque manière que ce soit. Veillez à ce que le dispositif de fixation ou le support ne soit pas installé à un endroit où vous risqueriez d'entrer en contact avec lui en cas d'accident ou de collision.



Vérifiez périodiquement que la ventouse au bas du dispositif de fixation adhère correctement au pare-brise, en particulier si la température ambiante varie considérablement.

Ne placez ou ne retirez pas un téléphone mobile en conduisant.

Pour en savoir plus sur l'utilisation de votre produit, ou si vous n'êtes pas sûr du fonctionnement de votre produit, consultez les pages d'assistance sur le site Web [www.nokia.com/support](http://www.nokia.com/support).

## Recyclage

Sur votre produit, sa batterie, sa documentation ou son emballage, le symbole de la poubelle barrée d'une croix a pour objet de vous rappeler que tous les matériaux concernés doivent faire l'objet d'une collecte sélective en fin de vie. Cette exigence s'applique aux pays de l'Union Européenne. Ne jetez pas ces produits dans les ordures ménagères non sujettes au tri sélectif. Pour plus d'informations sur les caractéristiques environnementales de votre appareil, visitez le site Web [www.nokia.com/ecoprofile](http://www.nokia.com/ecoprofile).



Pour plus d'informations sur la manière de recycler vos produits Nokia obsolètes et pour découvrir les sites de collecte, visitez le site Web [www.nokia.com/werecycle](http://www.nokia.com/werecycle), ou appelez un Centre de contact Nokia Care.

Recyclez l'emballage et les guides d'utilisation dans le cadre du programme de recyclage local.

## Copyright et autres avis

### DÉCLARATION DE CONFORMITÉ

Par la présente, NOKIA CORPORATION déclare que l'appareil CR-123&HH-22 est conforme aux exigences essentielles et aux autres dispositions pertinentes de la directive 1999/5/CE. La déclaration de conformité peut être consultée à l'adresse suivante : [http://www.nokia.com/phones/declaration\\_of\\_conformity/](http://www.nokia.com/phones/declaration_of_conformity/).

© 2011 Nokia. Tous droits réservés.

Nokia, Nokia Connecting People sont des marques ou des marques déposées de Nokia Corporation. Nokia tune est une marque sonore de Nokia Corporation. Les autres noms de produits et de sociétés mentionnés dans ce document peuvent être des marques ou des noms de marques de leurs propriétaires respectifs.

La disponibilité de certains produits peut varier en fonction des régions. Pour plus d'informations, adressez-vous à votre revendeur Nokia. Ce produit peut comporter des éléments, une technologie ou un logiciel sujets à la réglementation en vigueur en matière d'exportation aux États-Unis et dans d'autres pays. Toute violation est strictement interdite.