

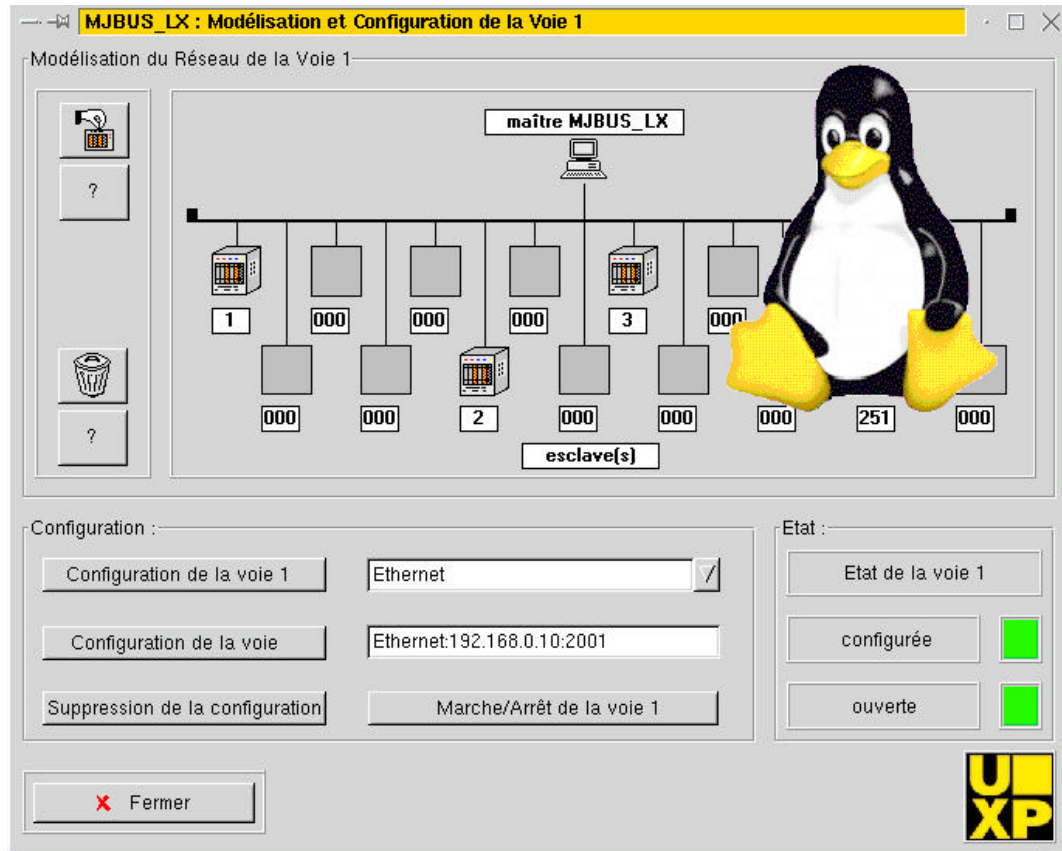


# MJBUS\_LX\_server

## Serveur de Communication

### MODBUS/JBUS et MODBUS TCP

### pour applications industrielles sous LINUX



*MJBUS\_LX\_server simplifie l'accès aux **équipements industriels hétérogènes** supportant les protocoles **MODBUS/JBUS** et **MODBUS/TCP**. Intégrés dans une **application** sous **LINUX**, les services **MJBUS\_LX\_server** permettent une communication performante et sécurisée avec les entrées / sorties industrielles et équipements déportés.*

*Le protocole **MODBUS TCP** (Open MODBUS) est géré sur une liaison standard Ethernet TCP/IP et conforme aux spécifications en vigueur. Le protocole **MODBUS/JBUS** (RTU) est géré sur liaisons séries et/ou Ethernet, avec ou sans CRC, selon le paramétrage de l'utilisateur.*



MJBUS\_LX\_server est un produit UXP SA – site web : [www.uxp.fr](http://www.uxp.fr)

# Fiche Technique MJBUS\_LX\_server

## MJBUS\_LX\_server offre un ensemble de Services et de Protocoles

**MJBUS\_LX\_server** gère **plusieurs voies** qui peuvent être configurées avec les protocoles disponibles. Cette version intègre les protocoles **MODBUS / JBUS (RTU)** sur liaison **série et Ethernet**, le protocole **MODBUS TCP** sur Ethernet TCP/IP. **MJBUS\_LX\_server** assure, en tant que maître, tous les services de communication et systèmes associés à ces protocoles : lecture / écriture de bits et de mots, statistiques d'échanges, etc..

## MJBUS\_LX\_server fonctionne dans l'Environnement Multitâches LINUX

- Optimisation des ressources matérielles (UC),
- Structuré en tâches s'exécutant indépendamment de l'application utilisateur,
- Interface unique pour tous les protocoles,
- Gestion transparente des time-out, des défauts, des reprises et des relances automatiques, etc.

## MJBUS\_LX\_server est Indépendant des Spécificités Constructeur

- Environnement standard **LINUX**,
- Utilisation des ports standards de communication série et ethernet du matériel hôte,
- Développé en langage **C** selon norme **ANSI**, assurant une portabilité maximum,
- Utilisation des fonctions et ressources standard **LINUX**.

## Caractéristiques Techniques MJBUS\_LX\_server

**MJBUS\_LX\_server** se compose de :

- un serveur qui réalise les communications sous forme de processus démon,
- un configurateur graphique qui permet de paramétrer le serveur,
- une bibliothèque d'objets partagés d'accès à l'interface utilisateur en langage C.

**MJUS\_LX\_server** gère :

- de 1 à 8 voies configurées avec les différents protocoles disponibles,
- jusqu'à 256 échanges simultanés répartis sur les différentes voies.

## MJBUS\_LX\_server est un progiciel de la gamme MJBUS

- Le logiciel **MJBUS\_LX\_server** est un progiciel **MJBUS** disponible sous forme de :
  - ☞ Paquets RPM
  - ☞ Paquets Debian
- Le serveur **MJBUS\_LX\_server** intègre les bibliothèques de protocoles :
  - ☞ **"serial"** pour fonctions maître Modbus/Jbus sur liaisons série RS232/RS485 : ref **MJBUS\_LX\_serial**,
  - ☞ **"tcp"** pour fonctions maître MODBUS TCP et Modbus/Jbus sur Ethernet : ref **MJBUS\_LX\_tcp**.

## Fourniture MJBUS\_LX\_server

- **CD ROM** contenant le progiciel **MJBUS\_LX\_server** et tous ses composants,
- **Manuel d'Utilisation** détaillé.



UXP propose aussi des **Solutions Ouvertes pour l'Automatisation** :

Contrôle en production, Automatismes déterministes rapides et systèmes embarqués, Communication d'atelier, Réseaux de terrain, Ethernet TCP/IP, Messageries Internet et Intranet pour l'industrie, Dialogue homme-machine et Supervision, ...

[www.uxp.fr](http://www.uxp.fr)

**MJBUS\_LX\_server** est distribué en France par :