



PRECAUTIONS

- * Le produit n'est pas étanche et ne doit pas être plongé directement dans l'eau
- * Ne pas tenter de réparer le produit s'il subit un choc ou s'il tombe
- * Les piles livrées avec ce produit ne doivent pas être jetées mais récupérées dans des réceptacles adaptés

SPÉCIFICATIONS

- Alimentation détecteur (partie blanche) : 1 pile Lithium 9V - 6F22
- Alimentation dispositif radio (partie bleue) : 1 pile Lithium CR2032
- Température d'utilisation : de + 1°C à + 60°C
- Consommation en veille du détecteur : de 5 à 10 uA
- Consommation maximale : du détecteur 16 mA
- Temps de réponse du détecteur : < 8 sec
- Niveau d'alarme acoustique : > 85 dB à 3m
- Emission radio-fréquence : 868,2 MHz FM
- Portée : 32 m intérieur et 150 m champ libre (la portée effective dépend de l'environnement de fonctionnement)
- Conforme aux exigences essentielles de la directive R&TTE 1999/5/CE (copie complète de la déclaration de conformité disponible sur <http://www.made-in-texio.fr/manuels>)
- Garantie 3 ans : les piles sont exclues de la couverture supra-légale



Les produits électriques usagés ne doivent pas être jetés avec les ordures ménagères. Veuillez utiliser les aménagements spécifiques prévus pour les traiter. Renseignez-vous auprès des autorités locales ou du revendeur pour obtenir la marche à suivre en matière de recyclage. Les nouvelles règles encouragent le recyclage des déchets provenant des équipements électriques et électroniques (La « Directive DEEE » européenne en application depuis Août 2005).



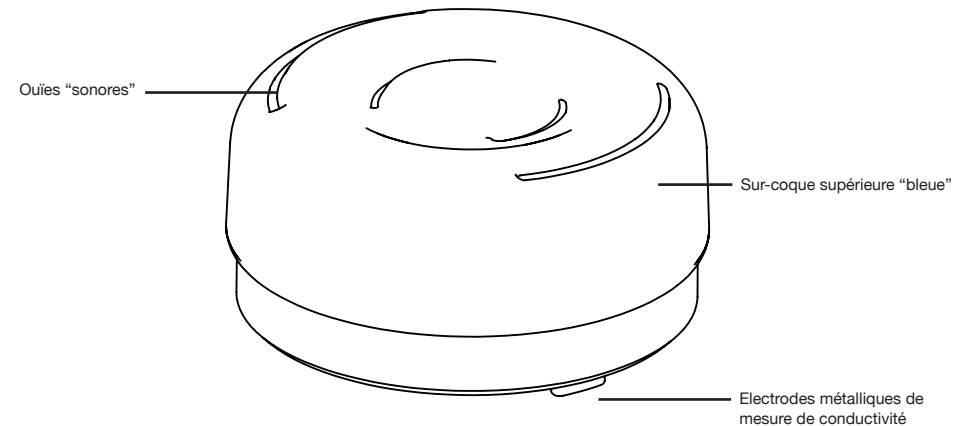
Fabricant :
 TEXIOM SARL
 26, rue Eugène Vemersch
 59000 LILLE
www.made-in-texio.fr



DÉTECTEUR DE FUITE D'EAU

MODÈLE : PLUG112

- Détecteur automatique d'humidité par mesure de conductivité à travers 3 électrodes métalliques
- Indicateur d'alarme individuelle
- Autonomie sur piles de 5 ans
- Se pose directement au sol



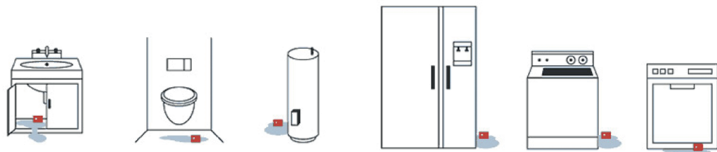
Cette notice d'instructions contient des informations importantes concernant l'installation et le fonctionnement correct de votre détecteur de fumée.

Lisez entièrement cette notice avant d'essayer de l'installer, et conservez-la toute la durée de vie du produit.

1

USAGE DU DÉTECTEUR DE FUITE D'EAU DANS LA MAISON

Il conviendra parfaitement à la détection de fuites apparentes pour les appareils suivants : machine à laver, lave vaisselle, ballon d'eau chaude, ...



2

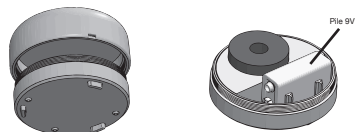
MISE EN ROUTE

BRANCHER LA PILE 9V DU DÉTECTEUR DE FUITE D'EAU

Dévisser (sens inverse des aiguilles d'une montre) la coque plastique supérieure.

Brancher la pile 9V. Puis replacer la coque supérieure en prenant garde à aligner les 2 traits de «marque» pour commencer le vissage.

Re-vissez le produit (sens des aiguilles d'une montre).



3

ASSOCIATION

SE PLACER À L'ENDROIT D'INSTALLATION DU DÉTECTEUR



Si ... ECHEC DE L'ASSOCIATION

En cas d'échec, vous allez pouvoir relancer une procédure d'association en ôtant la sur-coque en plastique bleue, à l'aide d'un tournevis. Le bouton d'appui visible (fig. 3) permet de relancer une association. Appuyez sur ce bouton et vérifiez que votre centrale d'appel clignote. Si tel est le cas, confirmez par appui sur la touche de la centrale d'appel. Vous recevrez le SMS de confirmation. Remplacez enfin la sur-coque bleue en vous assurant d'aligner les rainures intérieures (fig. 3)

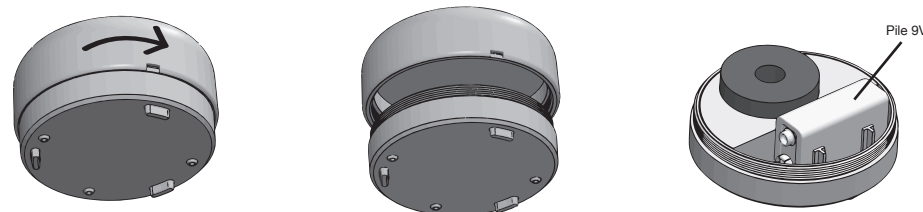
Si, après plusieurs essais, l'association semble ne pas fonctionner, cela signifie que vous êtes en «limite de portée radio» (du à un plafond ou une dalle épaisse, parties métalliques, ...). Il est nécessaire de déplacer le détecteur de fuite d'eau ou de repositionner votre centrale d'appel.

? QUE FAIRE EN CAS DE ...

i

... SIGNAL DE PILE BASSE

Un bip régulier du produit signifie que la pile 9V du détecteur de fuite d'eau doit être changée. Pour cela, il suffit de dévisser (sens inverse des aiguilles d'une montre) la coque plastique supérieure. Changez la pile 9V. Puis replacer la coque supérieure en prenant garde à aligner les 2 traits de «marque» pour commencer le vissage. Vissez le produit (sens des aiguilles d'une montre).



Si vous avez reçu un SMS vous indiquant que la pile du détecteur de fuite d'eau devait être changée, il est nécessaire de changer la pile CR2032 placée dans la sur-coque plastique bleue. Utilisez un tournevis plat pour faire levier (figure 2) et séparez la sur-coque bleue du détecteur blanc. Changez la pile (figure 3) en vous assurant de conserver le même sens pour la pile. En cas de difficulté, retirez le circuit électronique en poussant les clips de maintien puis remplacez le. Remplacez enfin la sur-coque bleue en vous assurant d'aligner les rainures intérieures de la coque bleue.

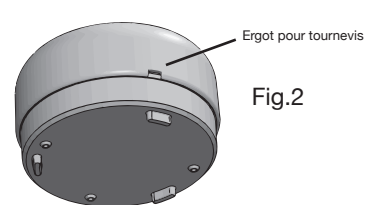


Fig.2

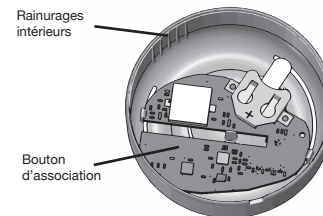


Fig.3

ATTENTION : UTILISER UNIQUEMENT LES PILES RECOMMANDEES POUR LE BON FONCTIONNEMENT DE L'APPAREIL.