

Sefram
Sefram

Visitez notre
site Web

<http://www.sefram.fr>

SEFRAM 50
SEFRAM 55

Découvrez les VAT SEFRAM robustes et compacts

Simplicité d'utilisation

Les VAT SEFRAM vous offrent une simplicité d'utilisation inégalée : lecture directe sur LED ou LCD.

Robustesse et efficacité

Les SEFRAM 50 et 55 disposent d'un éclairage par LED de la zone de mesure. De plus, ce sont des VAT selon la norme EN 61243-3.

Le SEFRAM 55 dispose d'un afficheur LCD permettant la lecture directe de la tension mesurée (ou de la résistance en ohmmètre).

Mesures sur disjoncteurs différentiels et indication de phase

Les SEFRAM 50 et 55 vous permettent de tester tous vos disjoncteurs différentiels 10mA et 30mA. Ils sont équipés d'une charge interne. La reconnaissance de la phase s'avère pratique et rapide. Les SEFRAM 50 et 55 indiquent directement le sens de rotation de phase.

Sécurité

Avec les SEFRAM 50 et 55 vous bénéficiez d'un niveau de sécurité élevé : les SEFRAM 50 et 55 sont conformes à la norme IEC 1010 cat III 1000 V

CE

SEFRAM 50, 55

CEI 1010

1000 V CAT.III



D.3.E. ELECTRONIQUE – 3 Rond Point Winston Churchill - Parc du Grand Troyes - B.P. 55 - 10302 SAINTE SAVINE
Téléphone 03.25.71.31.50 - Télécopie 03.25.74.38.82 – Email : electronique@d3e.fr



SEFRAM 50

SEFRAM 55

Testeurs de tension et de continuité

Caractéristiques techniques	VAT SEFRAM 50	VAT SEFRAM 55
Tension AC, DC		
Gamme	± 6, 24, 36, 50, 120, 230 400, 690 V	6 à 690 V affichage LCD ± (3%+2dgt)
Précision	selon EN 61557 - 7	selon EN 61557 - 7
Détection AC/DC	Automatique Signal sonore en présence de tension AC	Automatique Signal sonore en présence de tension AC
Bande passante AC	DC - 65 Hz	DC - 65 Hz
Test disjoncteur différentiel		
Charge interne	environ 1,3 W sous 230 V	environ 1,3 W sous 230 V
Courant de test	< 3,5 mA	< 3,5 mA
Courant crête	< 0,2 A	< 0,2 A
Temps d'utilisation	30 s	30 s
Test de phase		
Gamme	100 à 690 VAC	100 à 690 VAC
Bande passante	45 à 65 Hz	45 à 65 Hz
Test de rotation de phase	oui	oui
Test de continuité		
Gamme	0 à 200 K Ω	0 à 200 K Ω
Indication	LED/Buzzer	LCD/Buzzer
Courant de test	2 μ A	2 μ A
Protection	690 V AC/DC	690 V AC/DC
VAT	selon EN 61243-3	selon EN 61243-3
Mesure de résistance -	-	0 à 2 K Ω ± (3%+10dgt)

En option : sacoche de transport LC33 pour SEFRAM 50 et 55

ASTUCIEUX : Les VAT SEFRAM 50 et 55 disposent de 2 pointes de touche 4 mm transformable en 2 mm.

Caractéristiques générales	SEFRAM 50	SEFRAM 55
Affichage	14 LEDs	LCD+2 LEDs
Alimentation	2 x 1,5 V LR03	2 x 1,5 V LR03
Dimension, masse	245 x 61 x 36 mm, 230 g	245 x 61 x 36 mm, 230 g
Garantie	1 an	1 an
Sécurité	IEC 1010 Cat. III 1000 V	IEC 1010 Cat. III 1000 V
Indice de protection	IP65	IP65

Sefram

SEFRAM 7309

Visitez notre
site Web

<http://www.sefram.fr>

Multimètre numérique 2000 points Complet, compact et robuste Les fonctions essentielles, sans compromis sur la sécurité

Caractéristiques

- Mesure des tensions jusqu'à 750V AC et 1000V DC
- Mesure des courants jusqu'à 10A
- Mesure de fréquence et capacité
- Mesure de température
- Mesure de résistance jusqu'à 20Mohms
- Test de continuité avec buzzer
- Détecteur de tension sans contact

Spécifications

Tensions continues	
Gammes	200mV à 1000V
Précision de base	$\pm(0,5\% + 2\text{dgt})$
Résolution	0,1mV à 1V
Tensions alternatives	
Gammes	2V à 750V
Résolution	1mV à 1V
Précision de base	$\pm(1,5\% + 5\text{dgt})$
Bande passante	50Hz à 500Hz
Courants continus	
Gammes	2A et 10A
Précision de base	$\pm(1\% + 3\text{dgt})$
Résolution	1mA et 10mA
Protection	par fusible
Courants alternatifs	
Gammes	2A et 10A
Résolution	1mA et 10mA
Précision de base	$\pm(1,5\% + 5\text{dgt})$
Bande passante	50Hz à 500Hz
Protection	par fusible
Résistance	
Gammes	200 ohms à 20Mohms
Précision de base	$\pm(0,7\% + 3\text{dgt})$
Test de continuité	oui, avec buzzer
Test diode	oui
Détecteur de tension	oui, sans contact
Fonction	Hold, arrêt automatique
Fréquences	
Gammes	2000Hz et 20MHZ
Précision de base	$\pm(0,01\% + 1\text{dgt})$
Protection	600Veff.



SEFRAM 7309

Spécifications

Mesures de capacité	
Gammes	2nF à 2mF
Résolution	1pF à 1 μ F
Précision de base	$\pm(1,9\% + 8\text{dgt})$
Protection	600Veff.
Température	
Gammes	-20°C à +800°C
Précision de base	$\pm(1\% + 3^\circ\text{C})$
Caractéristiques générales	
Afficheur	Type LCD
Affichage	3 digits 1/2, 1999 points
Cadence de mesure	2,5 mesures/s
Température d'utilisation	0°C à 40°C
Température de stockage	-10°C à 60°C
Protection	électronique
Sécurité	600V - CAT III
Alimentation	2 piles 1,5V - AAA
Autonomie	250h typique (piles alcalines)
Dimensions	74 x 156 x 44mm
Masse	320g



SEFRAM 7307

Multimètre numérique 2000 points

Spécifications

Tensions continues	
Gammes	200mV à 1000V
Précision de base	± (0,5% + 2dgt)
Résolution	0,1mV à 1V
Tensions alternatives	
Gammes	2V à 750V
Résolution	1mV à 1V
Précision de base	± (1,5% + 5dgt)
Bande passante	50Hz à 500Hz
Résistance	
Gammes	200Ω à 20MΩ
Précision de base	± (0,7% + 3dgt)
Test de continuité	oui, avec buzzer
Test diode	oui
Détecteur de tension	oui, sans contact
Fonction	Hold, arrêt automatique
Afficheur	
Afficheur	Type LCD
Affichage	3 digits 1/2, 1999 points
Cadence de mesure	2,5 mesures/s
Température d'utilisation	0°C à 40°C
Température de stockage	-10°C à 60°C
Protection	électronique
Sécurité	600V - CAT III
Alimentation	2 piles 1,5V - AAA
Autonomie	250h typique (piles alcalines)
Dimensions	74 x 156 x 44mm
Masse	320g

Caractéristiques

- Mesure des tensions jusqu'à 750V AC et 1000V DC
- Mesure de résistance jusqu'à 20MΩ
- Test de continuité avec buzzer
- Testeur de tension sans contact



Sefram 7307



Sefram

SEFRAM 7303

Multimètre numérique de poche 4000 points

Visitez notre
site Web

<http://www.sefram.fr>

**Complet, compact et design
Les fonctions essentielles,
dans un format de poche**

Caractéristiques

- Mesure des tensions jusqu'à 600V AC et DC
- Mesure de fréquence et capacité
- Mesure de rapport cyclique (%)
- Mesure de résistance jusqu'à 40Mohms
- Test de continuité avec buzzer
- Livré avec son étui de protection

Spécifications

Tensions continues	
Gammes	400mV à 600V
Précision de base	±(0,6% + 2dgt)
Résolution	0,1mV à 1V
Tensions alternatives	
Gammes	400mV à 600V
Résolution	0,1mV à 1V
Précision de base	±(0,9% + 5dgt)
Bande passante	50Hz à 100Hz
Résistance	
Gammes	400ohms à 40Mohms
Précision de base	±(0,9% + 2dgt)
Test de continuité	oui, avec buzzer (seuil à 50 ohms)
Test diode	oui
Fréquences	
Gammes	5Hz à 5MHZ
Précision de base	±(0,3% + 5dgt)
Protection	600Veff.
Mesures de capacité	
Gammes	50nF à 100µF
Résolution	10pF à 0,1µF
Précision de base	±(2,9% + 5dgt)
Protection	600Veff.
Rapport cyclique %	
Gammes	0,1% à 99,9%
Précision de base	±(0,5% + 3dgt)
Sensibilité	0,5V c-c (signal carré)
Protection	600Veff.
Fonction	Hold, arrêt automatique

Livré avec : Housse de transport et piles (installées).



SEFRAM 7303

Caractéristiques générales

Afficheur	Type LCD
Affichage	3 digits 3/4, 5000 points
Cadence de mesure	3 mesures/s
Température d'utilisation	0°C à 40°C
Température de stockage	-10°C à 60°C
Protection	électronique
Sécurité	600V - CAT II et 300V CAT III
Alimentation	2 piles 1,5V - GPA76P
Autonomie	100h typique
Dimensions	56 x 12 x 112mm
Masse	115g

CE

BK 312B

Pince ampèremétrique AC - 600A

Spécifications

	BK 312B
Courant alternatif	
Gammes	200A - 600A
Résolution	100mA, 1A
Précision de base	± (2% + 5dgt)
Bande passante	50Hz à 60Hz
Tension alternative	
Gammes	200V - 600V
Précision de base	± (1,5% + 5dgt)
Résolution	100mV, 1V
Bande passante	50Hz à 60Hz
Résistance	
Gammes	200 Ω
Précision de base	± (1,9% + 3dgt)
Test de continuité	
	oui, 100 Ω
Fonctions	
	Hold
Afficheur	Type LCD
Affichage	3 digits, 1999 points
Ouverture de mâchoires	25mm
Cadence de mesure	2 mesures/s
Température d'utilisation	0°C à 40°C
Température de stockage	-10°C à 60°C
Protection	électronique
Sécurité	600V - CAT II / 300V - CAT III
Alimentation	2 piles 1,5V - AAA
Autonomie	100h typique (piles alcalines)
Dimensions	50 x 187 x 50mm
Masse	210g

Caractéristiques

- mesure des courants AC jusqu'à 600A
- mesure des tensions AC jusqu'à 600V
- mesure de résistance et continuité
- arrêt automatique
- fonctions data hold



BK 312B



BK 313A

Pince ampèremétrique AC/DC - 600A

Spécifications

	BK 313A
Courant continu	
Gammes	600A
Précision de base	± (2,5% + 10dgt)
Résolution	0,1A
Courant alternatif	
Gammes	600A
Résolution	0,1A
Précision de base	± (2% + 10dgt)
Bande passante	50Hz à 60Hz
Tension continue	
Gamme	600V
Précision de base	± (1,0% + 2dgt)
Tension alternative	
Gammes	600V
Précision de base	± (1,5% + 5dgt)
Bande passante	50Hz à 500Hz
Résistance	
Gammes	1000Ω
Précision de base	± (1% + 3dgt)
Test de continuité	oui, 100Ω
Fonctions	Zéro, Hold
Afficheur	Type LCD
Affichage	4 digits, 1999 points
Ouverture de mâchoires	25mm
Cadence de mesure	2 mesures/s
Température d'utilisation	0°C à 40°C
Température de stockage	-10°C à 60°C
Protection	électronique
Sécurité	600V - CAT II / 300V - CAT III
Alimentation	2 piles 1,5V - AAA
Autonomie	50h typique (piles alcalines)
Dimensions	70 x 189 x 34mm
Masse	220g

Caractéristiques

- mesure des courants AC et DC jusqu'à 600A
- mesure des tensions AC et DC jusqu'à 600V
- mesure de résistance et continuité
- fonctions data hold



BK 313A



Pince ampèremétrique AC 200A

Spécifications

MW 3025	
Courants alternatifs	
Bande passante	50Hz à 60Hz
Gamme	200A
Résolution	100mA
Précision	±(3% + 3dgt)
Tensions AC / DC	
Gamme	200V et 1000V (750V AC)
Résolution	0,1V / 1V
Précision	±(1,5% + 5dgt)
Bande passante AC	50Hz - 500Hz
Résistances	
Gamme	200Ω à 20MΩ
Résolution	0,1Ω à 100kΩ
Précision	±(1% + 2dgt)
Continuité	avec buzzer pour R<50Ω
Test diode	sous 1,5mA
Testeur de tension	100 à 250V typique
Fonctions	Hold, arrêt automatique
Caractéristiques générales	
Afficheur	Type LCD
Affichage	3 digits 1/2, 1999 points
Ouverture de mâchoires	16mm
Cadence de mesure	1,5 mesures/s
Température d'utilisation	0°C à 50°C
Température de stockage	-20°C à 60°C
Protection	électronique
Sécurité	600V - CAT IV / 1000V - CAT III
Alimentation	2 piles 1,5V - AAA
Autonomie	250h typique (piles alcalines)
Dimensions	54 x 193 x 31mm
Masse	280g

Caractéristiques

- mesure des courants AC jusqu'à 200A
- mesure de tensions AC/DC
- mesure de résistances et continuité avec buzzer
- fonction détecteur de tension
- concept mâchoire ouverte pour une utilisation encore plus simple
- fonction hold



MW 3025



Mesureur d'isolement analogique 500V

Caractéristiques

- Mesure d'isolement sous 500V
- Résistance d'isolement: jusqu'à 1000Mohms
- Mesure de tension jusqu'à 600V AC
- Boîtier compact et robuste
- Galvanomètre de qualité (classe 1.5)
- Sécurité: 600V CAT III

Spécifications

Résistance d'isolement

Tension de test	500V
Tension en circuit ouvert	500V -0%, +10%
Courant de court-circuit	1mA
Résistance d'isolement	0 à 1000Mohms
Point milieu d'échelle	20Mohms
Protection	par fusible 0.5A / 5x 20mm - 250V

Mesure de tension AC

Gamme	600V AC
Précision	± 2.5% de la pleine échelle
Bande passante	40Hz à 400Hz

Fonctions

Test des piles	par LED clignotante
----------------	---------------------

Caractéristiques générales

Alimentation	8 piles 1.5V type AA/ Alcalines recommandées
Affichage	galvanomètre à bande, classe 1.5
Sécurité	600V CAT III
Température de fonctionnement	0°C à 40°C
Température de stockage	-10°C à +60°C
Dimensions	175 x 85 x 75 mm
Masse	560 g

Livré avec : piles, manuel, jeux de cordons



MW 9020A



Mesureur d'isolement analogique 250V, 500V et 1000V Testeur de continuité sous 200mA

Caractéristiques

- Mesure d'isolement sous 250V, 500V et 1000V
- Résistance d'isolement: jusqu'à 400Mohms
- Mesure de tension jusqu'à 600V AC
- Mesure de continuité sous 200mA
- Boîtier compact et robuste
- Galvanomètre de qualité (classe 1.5)
- Sécurité: 600V CAT III

Spécifications

Résistance d'isolement	
Tension de test	250V, 500V et 1000V
Tension en circuit ouvert	nominal -0%, +10%
Courant de court-circuit	1.3mA
Résistance d'isolement	100MΩ (250V), 200MΩ (500V) et 400MΩ (1000V)
Précision	± 5% de la pleine échelle
Facteur d'échelle	x 0.5 (100MΩ), X1 (200MΩ), X2 (400MΩ)
Protection	par fusible 0,5A / 5x 20mm - 250V
Test de continuité sous 200mA	
Gammes	3Ω et 500Ω
Précision	± 1.5% de la pleine échelle
Courant de court-circuit	> 200mA
Test des piles par LED clignotante	
Mesure de tension AC	
Gamme	600V AC
Précision	± 3% de la pleine échelle
Bande passante	40Hz à 400Hz
Fonctions	
Test des piles	en charge, sous 205 mA échelle sur le galvanomètre
Détection de tension	par LED (70VAC/90VDC) et buzzer (à partir de 24V AC ou DC)
Caractéristiques générales	
Alimentation	8 piles 1,5V type AA/ Alcalines recommandées
Affichage	galvanomètre à bande, classe 1,5
Sécurité	600V CAT III
Température de fonctionnement	0°C à 40°C
Température de stockage	-10°C à +60°C
Dimensions	175 x 85 x 75 mm
Masse	560 g

Livré avec : piles, manuel, jeux de cordons



MW 9030A



Sefram
Sefram

Visitez notre
site Web

<http://www.sefram.fr>

SEFRAM

MW 9452A, MW 9452D

Simplifiez vos mesures de terre avec les nouveaux mesureurs SEFRAM

Des boîtiers robustes

Les MW 9452A et MW 9452D ont été étudiés pour des utilisations dans les conditions les plus exigeantes.

Leur boîtier offre une protection renforcée contre les chocs, une étanchéité au ruissellement et une sangle de transport.

Ces appareils sont vraiment adaptés pour vos mesures de terrain.

Simplicité d'utilisation

Avec les MW 9452A et MW 9452D, vous possédez des appareils dédiés à la mesure de résistance de terre. Une deuxième fonction vous permet de mesurer le potentiel de terre.

Pour les inconditionnels de l'aiguille, le MW 9452A, avec sa lecture directe, simplifiera vos mesures.



MW 9452A

MW 9452D

CE

Une gamme complète de contrôleurs électriques dédiés aux mesures de terre

	MW9452A	MW9450A	MW9452D	MW9450D	MW9400	MW9300	MW9500	MW9600	MW9650
Type d'affichage	analogique	analogique	numérique	numérique	numérique	numérique	numérique	numérique	numérique
Résistance de terre avec piquets	oui	oui	oui	oui	oui	-	-	-	oui
Résistivité des sols	-	-	-	-	oui	-	-	-	-
Résistance de terre sans piquets	-	-	-	-	-	oui	oui	oui	oui
Résistance continuité	-	-	-	-	-	-	oui	oui	oui
Tension AC/DC	-	-	-	-	-	oui	oui	oui	oui
Fréquencemètre	-	-	-	-	-	-	oui	oui	oui
Autres tests	-	-	-	-	-	-	oui	oui	oui
Interface	-	-	-	-	oui	oui	oui	-	oui

Caractéristiques techniques	SEFRAM MW 9452A	SEFRAM MW 9452D
Résistance de terre avec piquets	0-12Ω / 0-120Ω / 0-1200Ω	0-20Ω / 0-200Ω / 0-2000Ω
Résolution	-	0,01Ω / 0,1Ω / 1Ω
Précision	+ -3% de la pleine échelle	+ -(2% + 2dgt) ou + -0,1Ω
Fréquence de mesure	820Hz	820Hz
Courant de mesure	Approx. 2mA	Approx. 2mA
Potentiel de terre		
Gamme	0 - 30V AC (40-500Hz)	0 - 200V AC (40-500Hz)
Précision	+ -3% de la pleine échelle	+ -(1% + 2dgt)
Fonction Hold (maintient de l'affichage)	-	oui

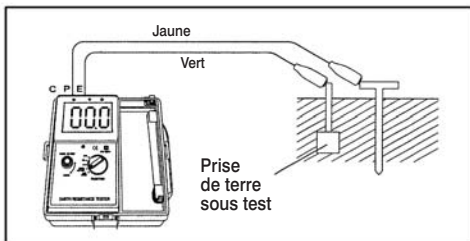
Caractéristiques générales	SEFRAM MW 9452A	SEFRAM MW 9452D
Affichage	analogique	LCD 2000 points
Alimentations	8 piles 1,5V AA (LR06)	8 piles 1,5V AA (LR06)
Dimensions	210 x 210 x 100mm	210 x 210 x 100mm
Masse	1,4 kg	1,4 kg
Sécurité	CEI 61010-1 CAT III - 30V	CEI 61010-1 CAT III - 200V
Garantie	1 an	1 an

La précision est donnée en \pm (% Lecture (L) + Digit (D))

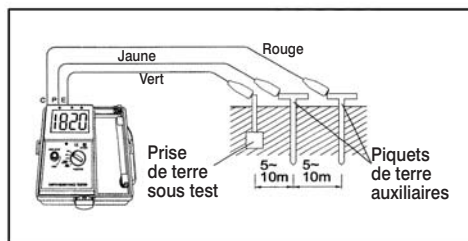
Livrés avec : SE713 - kit composé de 3 câbles, 3 pinces crocodile et 2 piquets de terre

Accessoires de rechange : SE711: kit de 3 câbles et 3 pinces crocodile
 SE712: kit de 2 piquets de terre
 SE713: kit de 3 câbles, 3 pinces crocodile et 2 piquets de terre

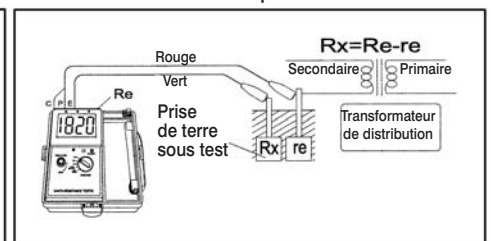
Mesure de la tension résiduelle de terre



Mesure de la résistance de terre



Méthode de mesure simplifiée



Sefram
Sefram

SEFRAM

7322 / 7323 / 7324

Visitez notre
site Web
<http://www.sefram.fr>

Multimètres numériques 4000 points Des fonctions évoluées, avec un très haut niveau de sécurité.

Caractéristiques

- Mesure des tensions jusqu'à 750V AC et 1000V DC
- Mesure des courants jusqu'à 10A (7323 et 7324)
- Mesure de fréquence et capacité
- Mesure de résistance jusqu'à 40Mohms
- Test de continuité avec buzzer
- Mesure TRMS AC (7323 et 7324)
- Interface RS-232 opto-isolée (7324)
- Afficheur rétro-éclairé (7324)
- Fonctions HOLD, PEAK, MIN/MAX
- Sécurité: 600V CAT IV



SEFRAM 7322

SEFRAM 7323

SEFRAM 7324

Spécifications

Tensions continues	
Gammes	400mV à 1000V
Précision de base	±(0,5% + 2dgt)
Résolution	0,1mV à 1V
Tensions alternatives	
Gammes	400mV à 750V (1)
Résolution	0,1mV à 1V
Précision de base	±(1,2% + 5dgt)
Bande passante	50Hz à 500Hz
Conversion	TRMS AC sur 7323, 7324
Courants continus	
Gammes	400µA, 4000µA et 10A (7323 et 7324)
Précision de base	±(1% + 2dgt)
Résolution	0,1µA, 1µA et 10mA
Protection	par fusible pour F10A/500V calibre 10A électronique pour 400µA/4000µA
Courants alternatifs (TRMS AC)	
Gammes	10A (7323 et 7324)
Résolution	10mA
Précision de base	±(1,5% + 5dgt)
Bande passante	50Hz à 500Hz
Protection	par fusible F10A/500V
Résistance	
Gammes	400ohms à 40Mohms
Précision de base	±(0,7% + 2dgt)
Test de continuité	oui, avec buzzer (seuil à 450ohms)
Test diode	oui
Précision	±(1,5% + 5dgt) de 0,4V à 0,8V sous 1,5mA
Fonctions	Hold, PEAK, MIN/MAX, arrêt automatique (30mn)

(1): gamme 400mV non spécifiée

Spécifications

Protection	600Veff.
Fréquences	
Gammes	4000Hz à 40MHZ
Précision de base	±(0,01% + 1dgt)
Sensibilité	>1,5VAC et <5VAC
Largeur minimale	>25ns
Protection	600Veff.
Mesures de capacité	
Gammes	4nF à 40mF
Résolution	1pF à 10µF
Précision de base	±(2% + 8dgt)
Caractéristiques générales	
Afficheur	Type LCD
Affichage	3 digits 3/4, 3999 points
Cadence de mesure	1,5 mesures/s
Température d'utilisation	0°C à 40°C
Température de stockage	-10°C à 60°C
Protection	électronique, sauf 10A par fusible F10A/500V HPC
Sécurité	600V - CAT IV
Alimentation	2 piles 1,5V - AAA (7322) pile 9V - 6F22 (7323 et 7324)
Autonomie	350h typique (piles alcalines) pour 7322 300h typique (pile alcaline) pour 7323 et 7324
Dimensions	82 x 164 x 44mm, avec gaine
Masse	400g

Livré avec un jeu de cordons de sécurité, une gaine de protection, pile(s) et manuel d'utilisation



Sefram
Sefram

Visitez notre
site Web

<http://www.sefram.fr>

MW 3350, 3355,
3360, 3365, 3390, 3395

**Un nouveau concept de pinces
avec une ergonomie nouvelle.
Un bargraph analogique curviligne
et une sécurité optimale.**

Sécurité, Performance, Robustesses

Aucun compromis pour cette nouvelle génération de pinces conçues pour répondre à toutes vos exigences.

- Sécurité : catégorie IV 600 V pour les modèles MW 3380, 3390 et 3395. Cette protection inégalée vous permet des mesures sans restriction sur toutes les installations.

- Performances : dotées d'une ouverture de mâchoire allant de 37mm à 53mm selon les modèles, cette nouvelle génération de pinces vous permettra d'effectuer toutes vos mesures jusqu'à 1000 A.

- Confort : équipées d'une nouvelle génération d'afficheur rétro-éclairé avec un bargraph curviligne et de grande dimension, ces pinces apportent un confort d'utilisation inégalé.



MW 3395
MW 3390
MW 3380



MW 3360
MW 3365



MW 3350
MW 3355



TRMS AC

TRMS AC

TRMS AC

Performances	MW 3350	MW 3355	MW 3360	MW 3365	MW 3380	MW 3390	MW 3395
Ouverture des mâchoires	37 mm	37 mm	45 mm	45 mm	53 mm	53 mm	53 mm
Affichage rétro-éclairé	4000 points	4000 points	4000 points	4000 points	4000 points	4000 points	4000 points
I max. AC	600 A	600 A	600 A	600 A	1000 A	1000 A	1000 A
I max. DC	-	-	600 A	600 A	-	1000 A	1000 A
V max. AC	600 V	600 V	600 V	600 V	750 V	750 V	750 V
V max. DC	600 V	600 V	600 V	600 V	1000 V	1000 V	1000 V
Résistance	oui	oui	oui	oui	oui	oui	oui
Continuité sonore	oui	oui	oui	oui	oui	oui	oui
Fréquencemètre	oui	oui	oui	oui	oui	oui	oui
HOLD, MIN MAX, PEAK HOLD	oui	oui	oui	oui	oui	oui	oui
Arrêt automatique	oui	oui	oui	oui	oui	oui	oui
Sécurité	CAT III 600 V CAT II 1000 V	CAT III 600 V CAT II 1000 V	CAT III 600 V CAT II 1000 V	CAT III 600 V CAT II 1000 V	CAT IV 600 V CAT III 1000 V	CAT IV 600 V CAT III 1000 V	CAT IV 600 V CAT III 1000 V

GARANTIE **3** ANS

Caractéristiques Techniques	MW 3350	MW 3355	MW 3360	MW 3365	MW 3380	MW 3390	MW 3395
IAC	400 A / 600 A	400 A / 600 A	400 A / 600 A	400 A / 600 A	400 A / 1000 A	400 A / 1000 A	400 A / 1000 A
Précision de base	± (1,9% + 5d)	± (1,9% + 5d)	± (1,9% + 5d)	± (1,9% + 5d)	± (1,9% + 5d)	± (1,9% + 5d)	± (1,9% + 5d)
Résolution	100 mA	100 mA	100 mA	100 mA	100 mA	100 mA	100 mA
Surcharge admissible	660 A	660 A	660 A	660 A	1100 A	1100 A	1100 A
IDC	-	-	400 A / 600 A	400 A / 600 A	-	-	400 A / 1000 A
Précision de base	-	-	± (1,5% + 5d)	± (1,5% + 5d)	± (1,9% + 3d)	± (1,9% + 3d)	± (1,9% + 3d)
Résolution	-	-	100 mA	100 mA	-	-	100 mA
Surcharge admissible	-	-	660 A	660 A	-	-	1100 A
VAC	400 V / 600 V	400 V / 600 V	400 V / 600 V	400 V / 600 V	400 V / 750 V	400 V / 750 V	400 V / 750 V
Précision de base	± (1% + 5d)	± (1% + 5d)	± (1% + 5d)	± (1% + 5d)	± (1% + 5d)	± (1% + 5d)	± (1% + 5d)
Résolution	100 mV	100 mV	100 mV	100 mV	100 mV	100 mV	100 mV
Protection							
VDC	400 V / 600 V	400 V / 600 V	400 V / 600 V	400 V / 600 V	400 V / 1000 V	400 V / 1000 V	400 V / 1000 V
Précision de base	± (0,7% + 2d)	± (0,7% + 2d)	± (0,7% + 2d)	± (0,7% + 2d)	± (0,7% + 2d)	± (0,7% + 2d)	± (0,7% + 2d)
Résolution	100 mV	100 mV	100 mV	100 mV	100 mV	100 mV	100 mV
Protection							
Résistance	400 Ω	400 Ω	400 Ω	400 Ω	400 Ω	400 Ω	400 Ω
Précision de base	± (1% + 3d)	± (1% + 3d)	± (1% + 3d)	± (1% + 3d)	± (1% + 3d)	± (1% + 3d)	± (1% + 3d)
Résolution	0,1 Ω	0,1 Ω	0,1 Ω	0,1 Ω	0,1 Ω	0,1 Ω	0,1 Ω
Protection							
Test de continuité avec buzzer	oui pour R ≤ 30Ω	oui pour R ≤ 30Ω	oui pour R ≤ 30Ω	oui pour R ≤ 30Ω	oui pour R ≤ 30Ω	oui pour R ≤ 30Ω	oui pour R ≤ 30Ω
True RMS Efficace Vrai AC	oui	-	-	-	oui	oui	oui
Fréquence	4KHz/10KHz	4KHz/10KHz	4KHz/10KHz	4KHz/10KHz	4KHz/10KHz	4KHz/10KHz	4KHz/10KHz
Précision de base	± (0,1% + 2d)	± (0,1% + 2d)	± (0,1% + 2d)	± (0,1% + 2d)	± (0,1% + 2d)	± (0,1% + 2d)	± (0,1% + 2d)
Résolution	1Hz	1Hz	1Hz	1Hz	1Hz	1Hz	1Hz

Caractéristiques Générales	MW 3350	MW 3355	MW 3360	MW 3365	MW 3380	MW 3390	MW 3395
Spécifications							
Afficheur rétro-éclairé	4000 points	4000 points	4000 points	4000 points	4000 points	4000 points	4000 points
Bargraph curviligne	oui	oui	oui	oui	oui	oui	oui
Ouverture des mâchoires	37 mm	37 mm	45 mm	45 mm	53 mm	53 mm	53 mm
MIN/MAX, HOLD	oui	oui	oui	oui	oui	oui	oui
PEAK HOLD (10ms)	oui	oui	oui	oui	oui	oui	oui
Indicateur de dépassement de gamme	oui, affichage "OL"	oui, affichage "OL"	oui, affichage "OL"	oui, affichage "OL"	oui, affichage "OL"	oui, affichage "OL"	oui, affichage "OL"
Indicateur de déficience de la pile	oui, avec symbole	oui, avec symbole	oui, avec symbole	oui, avec symbole	oui, avec symbole	oui, avec symbole	oui, avec symbole
Cadence de mesure	2 mes. / s.	2 mes. / s.	2 mes. / s.	2 mes. / s.	2 mes. / s.	2 mes. / s.	2 mes. / s.
Arrêt automatique	oui	oui	oui	oui	oui	oui	oui
Conditions d'utilisation							
Sécurité CEI 1010	CAT III 600 V	CAT III 600 V	CAT III 600 V	CAT III 600 V	CAT IV 600 V	CAT IV 600 V	CAT IV 600 V
Température d'utilisation	0° à 50° C	0° à 50° C	0° à 50° C	0° à 50° C	0° à 50° C	0° à 50° C	0° à 50° C
Température de stockage	-20° à 60° C	-20° à 60° C	-20° à 60° C	-20° à 60° C	-20° à 60° C	-20° à 60° C	-20° à 60° C
Coefficient de température	0,2 x précision / °C, en dehors de la gamme 18° C à 28°	0,2 x précision / °C, en dehors de la gamme 18° C à 28°	0,2 x précision / °C, en dehors de la gamme 18° C à 28°	0,2 x précision / °C, en dehors de la gamme 18° C à 28°	0,2 x précision / °C, en dehors de la gamme 18° C à 28°	0,2 x précision / °C, en dehors de la gamme 18° C à 28°	0,2 x précision / °C, en dehors de la gamme 18° C à 28°
Alimentation*	pile 9 V type 6F22	pile 9 V type 6F22	pile 9 V type 6F22	pile 9 V type 6F22	pile 9 V type 6F22	pile 9 V type 6F22	pile 9 V type 6F22
Autonomie (typique)	300 h avec pile alcaline	300 h avec pile alcaline	300 h avec pile alcaline	300 h avec pile alcaline	300 h avec pile alcaline	300 h avec pile alcaline	300 h avec pile alcaline
Diamètre maximum du conducteur	34 mm	34 mm	35 mm	35 mm	51 mm	51 mm	51 mm
Dimensions, poids							
Dimensions	76x220x50	76x220x50	72x235x51	72x235x51	90x275x51	90x275x51	90x275x51
Poids (avec pile)	360g	360g	380g	380g	420g	420g	420g

Livré avec : Jeu de cordons (SA 103), étui de transport, pile et manuel d'utilisation

* Pile alcaline recommandée

Sefram

Visitez notre
site Web

<http://www.sefram.fr>

MW 3460

Pince ampèremétrique automatique 600A AC et DC

Simplifiez vos tests avec le concept : Branchez - Mesurez

Caractéristiques

- Mesure totalement automatique
- Mesure des courants AC et DC jusqu'à 600A
- Mesure des tensions jusqu'à 750V AC et 1000V DC
- Mesure de résistance (9999 ohms)
- Test de continuité, avec buzzer
- Test diode
- Eclairage automatique du LCD
- Sécurité: 600V CAT IV et 1000V CAT III

Spécifications

Courant continu ou alternatif

Gammes	0,9A à 600A
Résolution	0,1A
Précision de base	±(1,5% + 5dgt)
Bande passante	50Hz à 60Hz
Erreur de positionnement	±1% max.

Tension continue

Gamme	2,1V à 1000V
Précision de base	±(0,3% + 2dgt)
Protection	1000V DC
Impédance d'entrée	4 kΩ à 375 kΩ

Tension alternative

Gammes	1,3V à 750V
Précision de base	±(0,9% + 3dgt)
Bande passante	50Hz à 500Hz
Protection	750V AC
Impédance d'entrée	4 kΩ à 375 kΩ

Résistance

Gamme	0 à 9999Ω
Précision de base	±(1,5% + 5dgt)
Résolution	1Ω
Protection	750V AC ou 1000V DC
Test de continuité	oui, 25Ω
Test diode	0,4V à 0,8V (sens passant)
Fonctions	Auto Hold

Caractéristiques générales

Afficheur	Type LCD, rétroéclairé
Affichage	3 3/4 digits, 9999 points
Ouverture de mâchoires	38 mm
Diamètre max. du conducteur	35 mm
Cadence de mesure	5 mesures/s
Arrêt automatique	oui, après 20mn
Température d'utilisation	0°C à 50°C
Température de stockage	-20°C à 60°C
Protection	électronique
Sécurité	600V - CAT IV / 1000V - CAT III
Alimentation	pile 9V - 6F22
Autonomie	125h typique (pile alcaline)
Dimensions	83 x 200 x 48mm
Masse	375g

Livré avec : jeu de cordons, pile, étui de transport et manuel d'utilisation.



MW 3460



Sefram

MW 3950

Pince courant de fuite

Visitez notre
site Web

<http://www.sefram.fr>

L'outil idéal pour la mesure des courants de fuite

Caractéristiques

- Mesure des courants jusqu'à 100A AC
- Très haute sensibilité: gamme 6mA
- Ouverture de mâchoire: 40mm
- Filtre passe-bas
- Mode comparateur
- Arrêt automatique
- Afficheur LCD, avec rétroéclairage automatique
- Sécurité : 300V - CAT III

Spécifications

Courants alternatifs - sans filtre passe-bas	
Gammes	6mA, 60mA, 600mA, 6A, 60A, 100A
Résolution	de 1µA à 100mA
Précision de base	±(1% + 3d)
Bande passante	50Hz à 400Hz
Courants alternatifs - avec filtre passe-bas	
Gammes	6mA, 60mA, 600mA, 6A, 60A, 100A
Résolution	de 1µA à 100mA
Précision de base	±(2% + 6d)
Bande passante	50Hz à 60Hz
Fréquence de coupure du filtre	100Hz
Atténuation du filtre	-24dB/octave
Mode comparateur	3 seuils: 0.25mA, 0.5mA et 3.5mA Buzzer actif si I mesuré > seuil
Fonctions	Hold, Peak-hold
Caractéristiques générales	
Afficheur	Type LCD, rétro-éclairé (automatique)
Affichage	3 digits 3/4, 6000 points
Ouverture de mâchoires	40mm
Cadence de mesure	5 mesures/s
Température d'utilisation	0°C à 50°C
Température de stockage	-20°C à 60°C
Protection	électronique
Sécurité	CEI 1010 - 300V - CAT III
Alimentation	2 piles 1,5V - AA
Autonomie	60h typique (avec piles alcalines) Arrêt automatique après 20mn
Dimensions	48 x 83 x 200mm
Masse	375g

Livré avec : un manuel d'utilisation



MW 3950



Des thermomètres, conçus pour être fiables, simples d'utilisation et adaptés à votre budget.

Des outils indispensables

Les thermomètres numériques SEFRAM 9810 et 9815 sont conçus pour des applications de régulation ou de surveillance en milieu industriel. Vous pourrez ainsi effectuer vos mesures de - 50 °C à 1300 °C et les afficher soit en °C, soit en °F. Le modèle SEFRAM 9815 possède deux entrées pour la mesure simultanée de deux sources différentes et le calcul de la valeur différentielle. Les deux instruments sont dotés de fonctions HOLD et MAX pour permettre l'enregistrement et l'identification de conditions spécifiques.

Fiabilité et sécurité

Les thermomètres sont conformes à la norme européenne CEI 1010, pour vous permettre d'affronter en toute sécurité des conditions de travail difficiles. Ils bénéficient également d'une garantie de trois ans.

SEFRAM 9810



Le thermomètre SEFRAM 9810 est un instrument compact, fiable et performant. Très simple d'utilisation il est l'outil idéal pour tous les professionnels.

SEFRAM 9815



Le thermomètre SEFRAM 9815 possède deux voies de mesures, permettant le calcul de la valeur différentielle T1 - T2. Il peut afficher la température en °C ou °F.

Thermomètres numériques compacts- Sefram 9810 & 9815

Les thermomètres numériques SEFRAM répondent à vos besoins quotidiens en mesures de températures sur site de production ou en maintenance. Analysez leurs spécificités dans le guide ci-dessous et choisissez le modèle adapté à vos exigences.

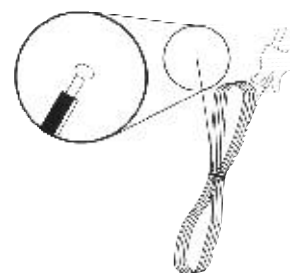
SEFRAM	9810	9815
Affichage	2000 points	2000 points
Unités	°C ou °F	°C ou °F
Capteurs	1 sonde type K	2 sondes type K
Précision de base	0.2% + 1 °C	0.2% + 1 °C
Résolution	0,1 ° ou 1 °C/F	0,1 ° ou 1 °C/F
Gammes	-50 °C à 1300 °C	-50 °C à 1300 °C
Entrée pour capteur	simple	double
Calcul de la température différentielle	-	oui
Sécurité	CEI 1010	CEI 1010

CARACTÉRISTIQUES TECHNIQUES	SEFRAM 9810	SEFRAM 9815	
GAMMES DE MESURE	sonde Type K	-50 °C à 1300 °C	-50 °C à 1300 °C
RÉSOLUTION	Haute	0.1 °C	0.1 °C
	Basse	1 °C	1 °C
PRÉCISION DE BASE	-50°C - 200 °C	± (0.2% + 1 °C)	± (0.2% + 1 °C)
	200°C - 1000°C	± (0.4% + 2 °C)	± (0.4% + 2 °C)
	1000°C - 1300°C	± (0.6% + 2 °C)	± (0.6% + 2 °C)
	T1-T2	-	± (0.5% de T1-T2 + 2 °C)
COEFFICIENT DE TEMPÉRATURE	<18 °C ou >28 °C	0.15 x (précision spécifiée) par °C	0.15 x (précision spécifiée) par °C

CARACTÉRISTIQUES GÉNÉRALES	SEFRAM 9810	SEFRAM 9815	
Entrées	sonde couple type K	simple	double
Cadence de mesure		2.5 / sec.	2.5 / sec.
Affichage		2000 points	2000 points
Température de fonctionnement		0 °C à 50 °C	0 °C à 50 °C
Température de stockage		-20 °C à 60 °C	-20 °C à 60 °C
Protection d'entrée		40 VDC ou 24 Vrms AC	40 VDC ou 24 Vrms AC
Alimentation		1 pile 9 V (6F22)	1 pile 9 V (6F22)
Autonomie		250 hrs	250 hrs
Sécurité		CEI 1010, Cat.I	CEI 1010, Cat.I
Dimensions & poids (avec gaine de protection)		170 x 74 x 39 mm, 430 g	170 x 74 x 39 mm, 430 g
Garantie		3 ans	3 ans

LIVRÉ AVEC

Les thermomètres sont livrés avec une sonde filaire (Réf. ST 305), une gaine de protection, une pile, un clip d'attache et une notice d'utilisation.



ST 305

ACCESSOIRES EN OPTION

RÉF.	DÉNOMINATION	APPLICATION	GAMME
ST 301	Sonde aiguille	Pour liquides et gaz	-196 °C à 800 °C
ST 302	Sonde air	Pour air et gaz	-196 °C à 500 °C
ST 303	Sonde de surface	Pour surfaces plates ou convexes	0 °C à 400 °C
ST 304	Sonde aiguille	Pour industrie agro alimentaire	-196 °C à 800 °C
ST 305	Sonde filaire	Utilisation générale	-40 °C à 204 °C



ST 301



ST 302



ST 303



ST 304

Sefram

MW 3465

Pince ampèremétrique automatique 600A AC et DC, TRMS AC

Visitez notre
site Web

<http://www.sefram.fr>

Simplifiez vos tests avec le concept : Branchez - Mesurez

Caractéristiques

- Mesure totalement automatique
- Mesure des courants AC et DC jusqu'à 600A, TRMS AC
- Mesure des tensions jusqu'à 750V AC (TRMS AC) et 1000V DC
- Mesure de résistance (9999 ohms)
- Test de continuité, avec buzzer
- Test diode
- Eclairage automatique du LCD
- Sécurité: 600V CAT IV et 1000V CAT III

Spécifications

Courant continu ou alternatif	
Gammes	0.9A à 600A
Résolution	0,1A
Précision de base	±(1,5% + 5dgt)
Bande passante	50Hz à 60Hz
Erreur de positionnement	±1% max.
Type de mesure	TRMS AC
Facteur de crête	3 max, suivant valeur du courant
Tension continue	
Gamme	2.1V à 1000V
Précision de base	±(0,3% + 2dgt)
Protection	1000V DC
Impédance d'entrée	4kΩ à 375kΩ
Tension alternative	
Gammes	1.3V à 750V
Précision de base	±(0,9% + 3dgt)
Bande passante	50Hz à 500Hz
Protection	750V AC
Impédance d'entrée	4kΩ à 375kΩ
Type de mesure	TRMS AC
Facteur de crête	3 max, suivant valeur de la tension
Résistance	
Gamme	0 à 9999Ω
Précision de base	±(1,5% + 5dgt)
Résolution	1Ω
Protection	750V AC ou 1000V DC
Test de continuité	oui, 25 Ω
Test diode	0,4V à 0,8V (sens passant)
Fonctions	Auto Hold
Caractéristiques générales	
Afficheur	Type LCD, rétroéclairé
Affichage	3 3/4 digits, 9999 points
Ouverture de mâchoires	38mm
Diamètre max. du conducteur	35mm
Cadence de mesure	5 mesures/s
Arrêt automatique	oui, après 20mn
Température d'utilisation	0°C à 50°C
Température de stockage	-20°C à 60°C
Protection	électronique
Sécurité	600V - CAT IV / 1000V - CAT III
Alimentation	pile 9V - 6F22
Autonomie	125h typique (pile alcaline)
Dimensions	83 x 200 x 48mm
Masse	375g

Livré avec : jeu de cordons, pile, étui de transport et manuel d'utilisation.



MW 3465



Pince wattmétrique 600A - 600kW Mesure de puissance en systèmes monophasés ou triphasés

Caractéristiques

- Mesure des courants jusqu'à 600A (TRMS AC+DC)
- Mesure de tensions TRMS AC+DC jusqu'à 1000V
- Mesure de puissance, PF et THD
- Mesure de fréquence
- Mesure de température
- Indication du sens de rotation des phases

Spécifications

Courants AC TRMS	
Bande passante	45Hz à 400Hz
Gamme	600A
Résolution	0,1A
Précision	±(1,5% + 5dgt)
Courants DC	
Gamme	600A
Résolution	0,1A
Précision	±(1,5% + 5dgt)
Tensions AC TRMS	
Bande passante	45Hz à 500Hz
Gammes	60V, 600V et 1000V
Résolution	10mV à 1V
Précision	±(1% + 5dgt)
Impédance	3MΩ //100pF max
Tensions DC	
Gammes	60V, 600V et 1000V
Résolution	10mV à 1V
Précision	±(1% + 5dgt)
Impédance	3MΩ //100pF max
Résistances	
Gamme	600Ω, 6kΩ, 20kΩ
Résolution	0,1Ω à 10Ω
Précision	±(1% + 5dgt)
Continuité	avec buzzer pour R<30Ω
Test diodes	oui
Puissance	
Gammes	4kW à 600kW
Résolution	1W à 100W
Précision	Précision en courant + précision en tension
Facteur de puissance (PF)	
Gamme	-1.00 à 1.00
Résolution	0,01
Précision	±3°

Spécifications

Distorsion Harmonique Totale (THD)

Gamme	0,1% à 100%
Résolution	0,10%
Précision	±(3% + 10dgt)

Température (type K) - Affichage en °C ou °F

Gamme	-50°C à 1000°C
Résolution	0,1°C ou 1°C
Précision	±(1% + 3°C)

Fréquences

Gamme	20Hz à 4kHz
Résolution	0,1Hz
Précision	±(1% + 5dgt)

Fonctions

Hold, MIN/MAX, Peak Hold,
arrêt automatique
Mesure de courant de démarrage

Caractéristiques générales

Afficheur	Type LCD, rétro-éclairé
Affichage	3 digits 3/4, 6000 points
Ouverture de mâchoires	45mm
Cadence de mesure	3 mesures/s
Arrêt automatique	après 10 minutes
Température d'utilisation	0°C à 50°C
Température de stockage	-20°C à 60°C
Protection	électronique
Sécurité	600V - CAT III
Alimentation	1 pile 9V - 6F22
Autonomie	50h typique (pile alcaline)
Dimensions	78 x 51 x 235mm
Masse	380g

Livré avec : une sacoche de transport, un jeu de cordons pointe de touche, un adaptateur thermocouple (ST306), un thermocouple d'usage général (ST305)



MW3398



MINI ENREGISTREURS DE TEMPERATURE ET DE GRANDEURS PHYSIQUES

Des enregistrements faciles, pointus et fiables, pour des applications variées



- Enregistrements de grandeurs physiques : températures, hygrométrie, tension, et toutes autres grandeurs physiques
- Capacité mémoire de 60 000 mesures,
- Cadence d'enregistrement de 500 ms à 1h
- Résolution verticale de 12 bits
- Récupération des données par interface infrarouge
- 2 alarmes entièrement programmables
- Valeurs récupérables à tout moment sans interrompre l'enregistrement
- Etanchéité IP 68 (modèle SEFRAM 1501P1)



Boîtier plastique amorphe agro-alimentaire, homologué UL et CE.



CARACTERISTIQUES TECHNIQUES	1501P1	1510-K	1510-K1	1511-PT1	1520P1	1520-K	1520-K1
Types de mesures	Ti	Ti + ThK	Ti + ThK	Ti + Pt100	Ti + HR	Ti + HR + ThK	Ti + 2 x ThK
Température Interne (Ti)	- 40 à + 85°C	- 40 à + 85°C	- 40 à + 85°C	- 40 à + 85°C	- 40 à + 85°C	- 40 à + 85°C	- 40 à + 85°C
Précision (Résolution) en Ti	± 1°C(+0,1°C)	± 1°C(+0,1°C)	± 1°C(+0,1°C)	± 1°C(+0,1°C)	± 1°C(+0,1°C)	± 1°C(+0,1°C)	± 1°C(+0,1°C)
Température Externe (ThK ou Pt100)	-	- 50 à +150°C	- 100 à +1200°C	- 200 à +850°C	-	- 50 à +150°C	- 50 à +150°C
Précision (Résolution) en Temp Ext (2)	-	± 0,5°C (0,1°C)	± 2°C (0,5°C)	± 1,5°C (0,5°C)	-	± 0,5°C (0,1°C)	± 0,5°C (0,1°C)
Humidité (HR)	-	-	-	-	5% à 95%HR	5% à 95%HR	-
Précision en HR	-	-	-	-	± 3%	± 3%	-
Tension DC(U)	-	-	-	-	-	-	-
Précision en tension DC	-	-	-	-	-	-	-
Courant DC	-	-	-	-	-	-	-
Précision en courant DC	-	-	-	-	-	-	-
Capacité mémoire (mesures)	60 000	21600	21600	21600	60 000	21600	43300
Intervalle de mesure	500 ms à 1h	500 ms à 1h	500 ms à 1h	500 ms à 1h	2s/ à 1h	2s à 1h	500 ms à 1h
Résolution du convertisseur	12 bits	12 bits	12 bits	12 bits	12 bits	12 bits	12 bits
Alarmes	2	2	2	2	2	2	2
Sortie alarme (collecteur ouvert)	-	1	1	1	1	1	1
Indice de Protection	IP 68	IP 32	IP 32	P 43	IP 43	IP 32	IP 32
Validé par le CEMAFROID*	oui	-	-	-	-	-	-
Inviolabilité	-	-	-	-	-	-	-

CARACTERISTIQUES GÉNÉRALES

* : ex CEMAGREF

Sécurité selon CEI 1010	CAT I 30 V
Autonomie	2 ans
Temp. de stockage	- 40 à + 85 °C
Dimensions	42 x 57 x 25 mm
Masse	52 g

- (1) Option avec accessoire 915003120
 (2) Pour les thermocouples rajouter
 ± 1°C pour la soudure froide

ACCESSOIRES EN OPTION :

Avec SEFRAM LOG 1511PT1 :
 Connecteur boîtier à vis 3 fils pour câblage PT100 (réf SA213)
 Avec SEFRAM LOG 1550-K1 et 1555 :
 Connecteur boîtier à vis 5 fils ref (SA215)

- SC 600
- SI 683
- SI 690
- SI 692
- SI 693
- SP 205 (2)
- SP 215 (2)
- ST 400
- ST 401
- ST 402
- ST 405
- ST 406

ACCESSOIRES EN OPTION :

- Valise de transport
- Logiciel d'exploitation sur CD-rom
- Logiciel d'étalonnage pour dataloggers
- Kit interface USB infrarouge
- Kit logiciel, interface infra rouge avec câble USB
- Pince accessoire (1 VDC/10 AAC-25 A, Ø 15 mm)
- Pince accessoire (1 VDC/100 AAC-250 A, Ø 50 mm)
- Sonde filaire "K" usage général, -40 à 204°C
- Sonde filaire "K":, -40°C à 204°C , 2m
- Sonde alimentaire "K", 350°C
- Sonde PT100, -70°C à 250°C, 2m
- Sonde filaire "K" usage général:, -40°C à 204°C , 1m pour 1550-K1 uniquement



SI 687



915003120



SC 600

* Toutes les précisions données sont des précisions de base.

(2) Accessoires en option : se reporter en page 54, 55, 56, 57

SI 683 - Logiciel d'acquisition et de traitement...

Un logiciel convivial pour une exploitation optimale des données sous Windows®

Configuration de l'enregistreur : date, heure, type de mesures, période d'échantillonnage, alarmes, ...

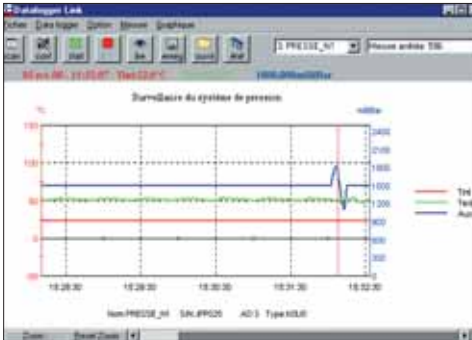
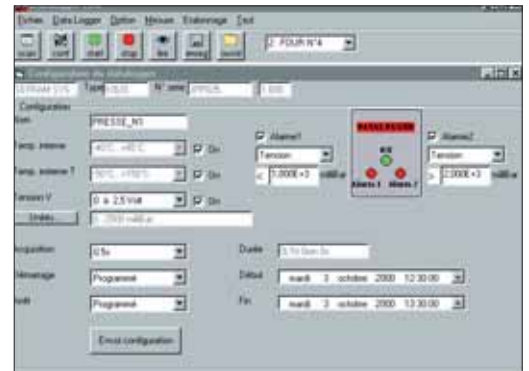
Lecture de l'enregistrement sous forme graphique : courbe de température totale ou partielle par fonction zoom

Exportation des données vers un tableau Excel®

Mesure en temps réel

Sécurisation des données : fichiers codés, mot de passe utilisateur, Checksum

2 alarmes : configuration des alarmes avec seuils (en tension, en température interne, externe,...)




2-K	1525-1	1530-K	1530-K 1	1550-K 1	1555
K	T + U	Ti + ThK + U	Ti + ThK + U	Ti + 4 x ThK	Ti+4xU
C	-40 à +85°C	-40 à +85°C	-40 à +85°C	-40 à +85°C	-40 à +85°C
C	±1°C(+0,1°C)	±1°C(+0,1°C)	±1°C(+0,1°C)	±1°C(+0,1°C)	±1°C(+0,1°C)
°C	-	-50 à +150°C	-100 à +1200°C	-100 à +1200°C	-
°C	-	± 0,5°C (0,1°C)	± 2°C (0,5°C)	± 1,5°C (0,3°C)	-
-	-	-	-	-	-
-	-	-	-	-	-
-	2,5V/10V/25V	2,5V/10V/25V	2,5V/10V/25V	-	2,5V/10V/25V
-	± 0,1 %	± 0,1 %	± 0,1%	-	+/-0,1%
-	0-25 mA ⁽¹⁾	0-25 mA ⁽¹⁾	0-25 mA ⁽¹⁾	-	0-25mA(1)
-	0,25 %	0,25 %	0,25%	-	0,25%
-	60000	21600	21600	43300	60000
h	500 ms à 1h	500 ms à 1h	500ms à 1H	500ms à 1h	500ms à 1h
-	12 bits	12 bits	12 bits	12 bits	12 bits
-	2	2	2	2	2
-	1	1	1	-	-
-	IP 32	IP 32	IP 32	IP 32	IP 32
-	-	-	-	-	-
-	-	-	-	-	-



Sefram LOG 1501 P1

Les modèles SEFRAM LOG 1501P1 et SEFRAM LOG 1520 P1 sont compatibles avec les assistants personnels de type PALM®.

PDA compatible : M130, Zire 31, 72, Tungstène E2,T3, T5. Autres modèles nous consulter.

ACCESSOIRES EN OPTION :

- 915003120 - Adaptateur entrée 0-25mA, livré avec boîtier à vis pour 1525, 1530K et K1.
- 915003121 - Adaptateur entrée 0-25mA, livré avec boîtier à vis pour 1555 uniquement.
- 915003130 - Adaptateur avec boîtier à vis monté sur support compatible rail DIN/OMEGA (SEFRAM LOG 1525 et 1530-K)
- 915003150 - Adaptateur prise thermocouple K femelle / jack 2,5mm
- 915003151 - Adaptateur jack 2,5 mm / banane 4 mm
- 915003153: - Adaptateur boîtier à vis pour 1550-K1 et 1555.
- 915005100 - Sachet de 10 jacks mâles 2,5 mm

ACCESSOIRES DE RECHANGE :

- 915005200 - Pile lithium
- 915005300 - Joint d'étanchéité (SEFRAM LOG 1501)
- 915005400 - Kit 5 aimants + 5 velcros



915003120



915003130



915003150

INNOVATION
 les dataloggers Seframlog 1501 P1, 1520P1, 1525-1 sont proposés avec une nouvelle fonctionnalité :
 Enregistrement à partir d'un seuil de déclenchement programmable

* Toutes les précisions données sont des précisions de base.

Thermomètre infrarouge professionnel avec pointeur laser

Spécifications

SEFRAM 9819	
Gamme de mesure	-32°C à 420°C
Résolution	0,2°C
Précision	±1% ou ±1°C de 0°C à 420°C ±(1°C + 0,07°C/°C) de -32°C à 0°C
Répétabilité	±0,5% ou ±0,7°C de 0°C à 420°C ±(0,7°C + 0,05°C/°C) de -32°C à 0°C
Résolution optique (D:S)	20:1
Temps de réponse (95%)	300ms
Réponse spectrale	8-14µm
Emissivité	0,95 (fixe)
Fonctions	Min / Max / Scan / Hold
Unités	°C / °F
Laser	< 1mW, classe II a faisceau laser avec offset de 9mm
Afficheur	Type LCD, rétroéclairé
Affichage	sur 3 lignes
Cadence de mesure	2 mesures/s
Température d'utilisation	0°C à 50°C
Température de stockage	-20°C à 60°C (pile enlevée)
Humidité	10 à 95% (sans condensation)
Alimentation	1 pile 9V (alcaline recommandée)
Autonomie	40h (sans backlight), 20h (avec backlight à 50%)
Dimensions	190 x 38 x 45 mm
Masse	150g

Livré avec : pile, manuel d'utilisation.

Caractéristiques

- mesure des température sans contact de -32°C à +420°C
- pointeur laser
- afficheur LCD rétroéclairé
- optique traitée
- résolution optique (D:S) : 20:1
- fonctions Min/Max/Scan/Hold



SEFRAM 9819

