

D5200



At the heart of the image*



JE SUIS VOTRE IMAGINATION

EXPEED 3

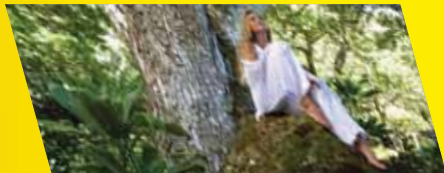
NIKKOR

HDMI™
HIGH-DEFINITION MULTIMEDIA INTERFACE



SD
XC

Le D5200 conviendra parfaitement aux amateurs en quête de créativité. Photographiez ce qui vous tient à cœur et passez à la vitesse supérieure grâce aux fonctions avancées qui vous permettront de transcrire votre vision unique en toute liberté. Explorez une variété d'angles de prise de vue et partagez vos meilleurs clichés avec vos proches.



Qualité d'image incroyable

Le capteur CMOS de 24,1 millions de pixels et sa sensibilité élevée de 6400 ISO vous offrent des images extrêmement détaillées, même par faible luminosité. Pour obtenir d'excellents résultats dans toutes les conditions d'éclairage, le capteur RVB 2016 photosites travaille de concert avec le Système de reconnaissance de scène afin de restituer la scène avec une fidélité saisissante. Le système AF, doté de 39 collimateurs, est la garantie d'une mise au point ultra-précise.



Écran orientable

Adoptez un autre point de vue pour vos photos et vos vidéos. Photographiez sous tous les angles, Aussi bien en plongée qu'en contre-plongée, et vous découvrirez que les possibilités sont infinies !



Transmetteur sans fil pour mobile⁽¹⁾

Grâce à ce nouvel accessoire (WU-1a), vous pouvez envoyer directement vos photos sur votre smartphone ou tablette⁽¹⁾ et les partager instantanément avec vos amis. Vous pouvez également photographier et prévisualiser vos images à distance.

Objectifs et accessoires recommandés



Transmetteur sans fil pour mobile WU-1a

Permet d'envoyer directement les photos sur un smartphone ou une tablette compatible⁽¹⁾



AF-S DX NIKKOR 35mm f/1.8G

Idéal pour les portraits, permet de créer de superbes flous d'arrière-plan



AF-S DX NIKKOR 18-300mm f/3.5-5.6G ED VR

Super zoom polyvalent de grande amplitude



Flash Nikon SB-700

Gère à la perfection la direction et la qualité de la lumière

⁽¹⁾Compatible avec certains périphériques iOS et Android™. Cette fonction nécessite l'utilisation de l'application Wireless Mobile Adapter Utility, téléchargeable gratuitement sur Google Play et l'App Store d'Apple.

* Au cœur de l'image

Caractéristiques techniques

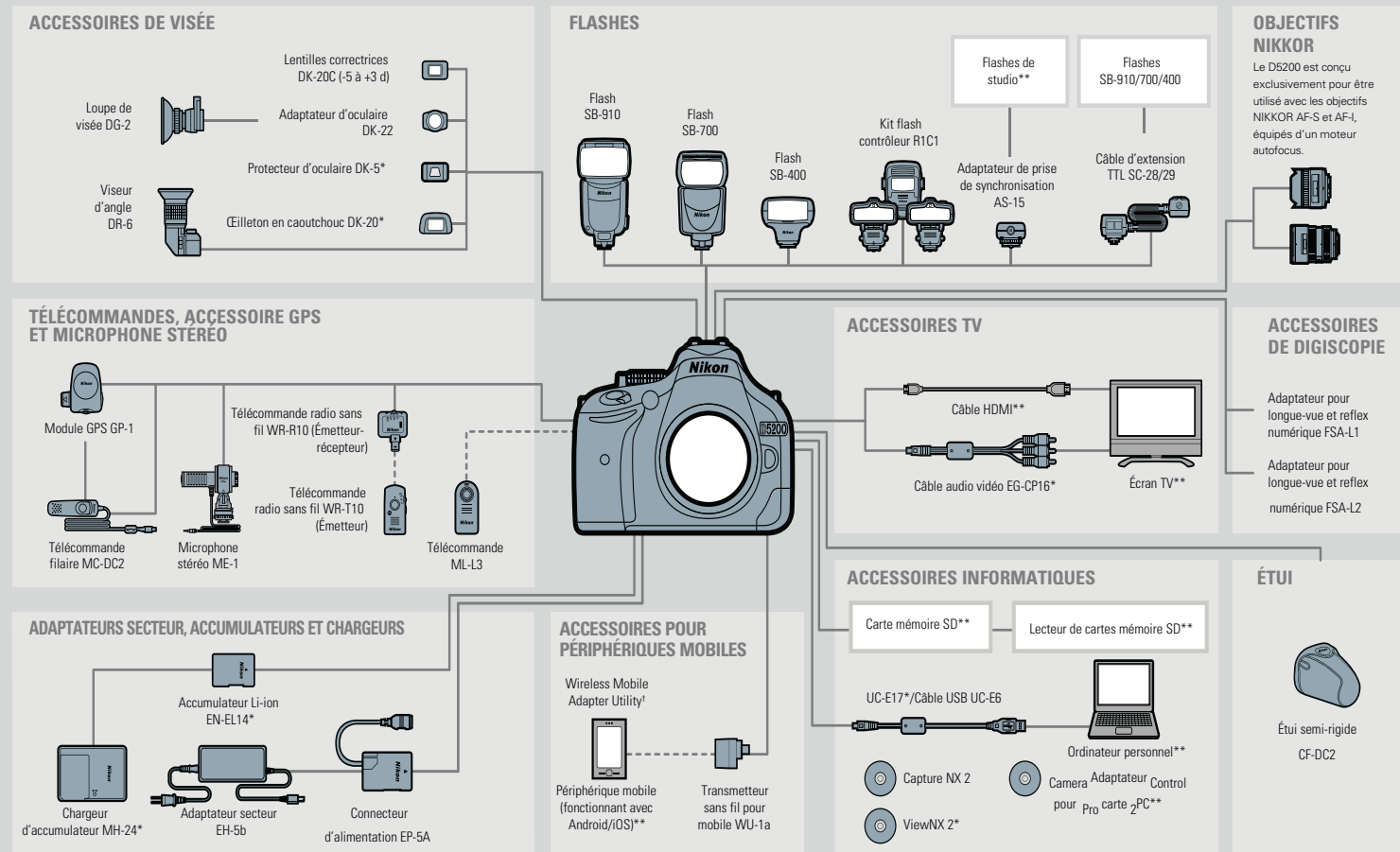
Pixels effectifs	
Pixels effectifs	24,1 millions
Capteur d'image	
Capteur d'image	CMOS 23,5 x 15,6 mm
Système anti-poussière	Nettoyage du capteur d'image, données de référence pour la fonction Correction poussière (logiciel Capture NX 2 en option requis)
Stockage	
Taille d'image (pixels)	6000 x 4000 (Grande) 4496 x 3000 (Moyenne) 2992 x 2000 (Petite)
Système d'optimisation d'image «Picture Control»	Standard, Neutre, Saturé, Monochrome, Portrait et Paysage ; possibilité de modifier certains Picture Control ; possibilité d'enregistrer des Picture Control personnalisés
Support d'enregistrement	SCartes mémoire SD (Secure Digital) et SDHC et SDXC compatibles UHS-I
Visueur	
Visueur	Visueur de type reflex avec pentamiroir à hauteur d'œil
Couverture de l'image	Environ 95% horizontalement et verticalement
Grossissement	Environ 0,78x (objectif 50 mm f/1.4 réglé sur l'infini, -1 d)
Objectif	
Objectifs compatibles	Autofocus disponible avec les objectifs AF-S et AF-I
Obturbateur	
Vitesse d'obturation	1/4000 à 30 s par incréments d'1/3 ou 1/2 IL, pose B, pose T (télécommande ML-L3 requise [disponible en option])
Vitesse de synchronisation du flash	X-1/200 s ; synchronisation avec l'obturateur à une vitesse inférieure ou égale à 1/200 s
Déclenchement	
Mode de déclenchement	Vue par vue, Continu basse vitesse, Continu haute vitesse, Retardateur, 2s Télécommande temporisée ; ML-L3, Télécommande instantanée ; ML-L3, Déclenchement silencieux ; intervallo-mètre disponible
Cadence de prise de vue	Jusqu'à 3 vps L ou 5 vps H (mise au point manuelle, mode M ou S, vitesse d'obturation égale ou supérieure à 1/250 s et autres réglages par défaut)
Exposition	
Mode de mesure	TTL à l'aide du capteur RVB 2016 photosites
Mode	Modes automatiques (auto, auto [flash désactivé]) ; Auto programmé avec décalage du programme (P) ; Auto à priorité vitesse (S) ; Auto à priorité ouverture (A) ; Manuel (M) ; modes Scène (Portrait, Paysage, Enfants, Sport, Gros plan, Portrait de nuit, Paysage de nuit, Fête/intérieur, Plage/neige, Coucher de soleil, Aurore/crépuscule, Animaux domestiques, Bougie, Floraison, Couleurs d'automne, Aliments) ; modes Effets spéciaux (Vision nocturne, Dessin couleur, Effet miniature, Couleur sélective, Silhouette, High key, Low key)
Correction d'exposition	-5 à +5 IL par incréments de 1/3 ou 1/2 IL en modes P, S, A, et M
Bracketing	Bracketing de l'exposition : 3 vues par incréments d'1/3 ou 1/2 IL Bracketing de la balance des blancs : 3 vues par incréments de 1 Bracketing du D-Lighting actif : 2 vues
Sensibilité (indice d'exposition recommandé)	100 à 6400 ISO par incréments d'1/3 IL, réglable sur environ 0,3, 0,7, 1 ou 2 IL (équivalent à 25 600 ISO) au-dessus de 6400 ISO ; réglage automatique de la sensibilité disponible
D-Lighting actif	Automatique, très élevé, élevé, normal, faible, désactivé

Mise au point	
Pilotage de l'objectif	•Autofocus (AF) : AF ponctuel (AF-S) ; AF continu (AF-C) ; sélection automatique AF-S/AF-C (AF-A) ; le suivi prédictif de mise au point est automatiquement activé si le sujet est en mouvement • Mise au point manuelle (MF) : possibilité d'utiliser le télémètre électronique
Collimateur de mise au point	Peut être sélectionné parmi 39 ou 11 points AF
Mode de zone AF	AF point sélectif ; AF zone dynamique 9, 21 ou 39 points ; suivi 3D ; AF zone automatique
Flash	
Flash intégré	Auto, Portrait, Enfants, Gros plan, Portrait de nuit, Fête/intérieur, Animaux domestiques, Dessin couleur : flash auto à ouverture automatique P, S, A, M, Aliments : ouverture manuelle avec commande d'ouverture
Nombre guide	Environ 12, 13 avec flash manuel (m, 100 ISO, 20°C)
Contrôle du flash	TTL : contrôle du flash i-TTL à l'aide du capteur RVB 2016 photosites disponible avec le flash intégré et les flashes SB-910, SB-900, SB-800, SB-700, SB-600 ou SB-400 ; le dosage flash/ambiance i-TTL pour reflex numérique est utilisé avec la mesure matricielle ou pondérée centrale, le contrôle du flash i-TTL standard pour reflex numérique est utilisé avec la mesure spot
Balance des blancs	
Balance des blancs	Automatique, incandescent, fluorescent (7 types), ensoleillé, flash, nuageux, ombre, pré-réglage manuel ; réglage précis disponible avec toutes ces options à l'exception de pré-réglage manuel
Visée écran (Live View)	
Pilotage de l'objectif	Autofocus (AF) ; AF ponctuel (AF-S) ; AF permanent (AF-F)
Mode de zone AF	AF priorité visage, AF zone large, AF zone normale, AF suivi du sujet
Autofocus	AF par détection de contraste à n'importe quel endroit du cadre (l'appareil choisit automatiquement le point AF lorsque AF priorité visage ou AF suivi du sujet est sélectionné)
Sélection automatique de scène	Disponible en modes auto et auto (flash désactivé)
Vidéo	
Taille d'image (pixels) et cadence	•1920 x 1080, 60i (59,94 frames/s) / 50i (50 frames/s)*, ★ qualité élevée/normale •1920 x 1080, 30p (progressif) / 25p / 24p, ★ qualité élevée/normale •1280 x 720, 60p / 50p, ★ qualité élevée/normale •640 x 424, 30p / 25p, ★ qualité élevée/normale
Format de fichier	MOV
Périphérique d'enregistrement audio	Microphone stéréo intégré ou externe ; avec réglage de la sensibilité
Moniteur	
Moniteur	TFT, orientable, 7,5 cm (3 pouces), environ 921 000 pixels (VGA), avec angle de vue de 170°, couverture de l'image d'environ 100 % et réglage de la luminosité
Alimentation	
Accumulateur	Un accumulateur Li-ion EN-EL14
Dimensions/poids	
Dimensions (L x H x D)	Environ 129 x 98 x 78 mm
Poids	Environ 555 g avec accumulateur et carte mémoire, mais sans bouchon de boîtier ; environ 505 g (boîtier seul)
Accessoires fournis	
Accessoires fournis	Accumulateur Li-ion EN-EL14 (avec cache-contacts), chargeur d'accumulateur MH-24, courroie AN-DC3, câble USB UC-E17, câble audio vidéo EG-CP16, protecteur d'oculaire DK-5, volet de la griffe flash BS-1, œilleton en caoutchouc DK-20, bouchon de boîtier BF-1B, CD-ROM ViewNX 2, Manuel d'utilisation



ACCESSOIRES D5200

Schéma du système



† Peut être téléchargé gratuitement sur Google Play ou l'App Store d'Apple.

*Accessoires fournis **Produits non commercialisés par Nikon