



## Manuel d'utilisation

### Chapitre 14 : Interface salaires

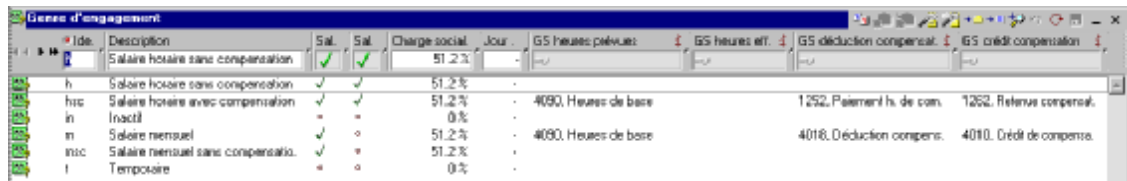
<b>14.1</b>	<b>Paramètres pour le transfert des salaires dans persoline Salaires .</b>	<b>2</b>
	Adresses des employés.....	2
	Stations de travail.....	2
	Heures spéciales.....	3
	Genre d'absences.....	3
	Frais des employés.....	3
	Affectation des genres de salaires pour persoline Salaires .....	4
<b>14.2</b>	<b>Marche à suivre pour le traitement des salaires.....</b>	<b>5</b>
	Depuis EVO logix .....	5
	Dans Persoline Salaires : .....	5
	Importation des données : .....	6
<b>14.3</b>	<b>Traitement des salaires.....</b>	<b>7</b>
	Impression des salaires et listes : .....	7
<b>14.4</b>	<b>Comptabiliser dans le fichier annuel : .....</b>	<b>8</b>
	Impression du journal annuel pour contrôle.....	8
	Préparation des dates de décompte pour le mois suivant .....	8

## 14.1 Paramètres pour le transfert des salaires dans persoline Salaires

### Adresses des employés

Les numéros des employés (identification) doivent être identique dans EVO logix et dans persoline Salaires.

Le genre d'engagement pour le décompte salaire doit être défini pour chaque employé

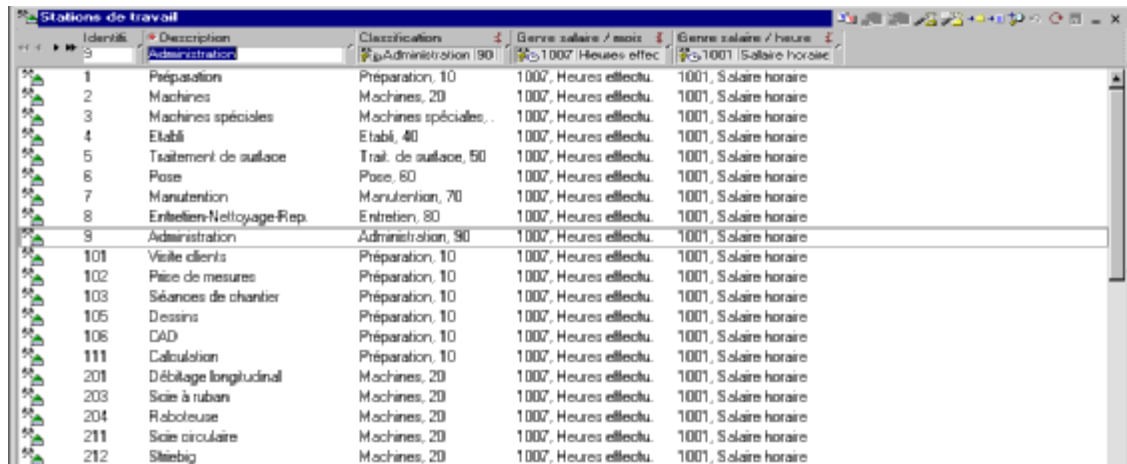


Id	Description	Sal.	Sal.	Charge social	Jour	GS heures prévues	GS heures eff.	GS déduction compensat.	GS crédit compensat.
	Salaires horaires sans compensation	✓	✓	51.2%	-				
h	Salaires horaires sans compensation	✓	✓	51.2%	-				
hrc	Salaires horaires avec compensation	✓	✓	51.2%	-	4090, Heures de base		1252, Paiement h. de com.	1252, Retenu compensat.
in	Inactif	✓	✓	0%	-				
m	Salaires mensuel	✓	✓	51.2%	-	4090, Heures de base		4016, Déduction compensat.	4016, Crédit de compensat.
mtc	Salaires mensuel sans compensation	✓	✓	51.2%	-				
t	Temporaire	✓	✓	0%	-				

### Stations de travail

Les affectations suivantes sont importantes pour la relation avec le programme salaire.

Attribution des genres de salaires au mois et à l'heure pour chaque station de travail



Identif.	Description	Classification	Genre salaire / mois	Genre salaire / heure
1	Préparation	Préparation, 10	1007, Heures effectu.	1001, Salaire horaire
2	Machines	Machines, 20	1007, Heures effectu.	1001, Salaire horaire
3	Machines spéciales	Machines spéciales, .	1007, Heures effectu.	1001, Salaire horaire
4	Etabli	Etabli, 40	1007, Heures effectu.	1001, Salaire horaire
5	Traitement de surface	Trait. de surface, 50	1007, Heures effectu.	1001, Salaire horaire
6	Pose	Pose, 60	1007, Heures effectu.	1001, Salaire horaire
7	Manutention	Manutention, 70	1007, Heures effectu.	1001, Salaire horaire
8	Entretien-Nettoyage-Rep.	Entretien, 80	1007, Heures effectu.	1001, Salaire horaire
9	Administration	Administration, 90	1007, Heures effectu.	1001, Salaire horaire
101	Visite clients	Préparation, 10	1007, Heures effectu.	1001, Salaire horaire
102	Pièce de mesures	Préparation, 10	1007, Heures effectu.	1001, Salaire horaire
103	Séances de chantier	Préparation, 10	1007, Heures effectu.	1001, Salaire horaire
105	Dessins	Préparation, 10	1007, Heures effectu.	1001, Salaire horaire
106	CAD	Préparation, 10	1007, Heures effectu.	1001, Salaire horaire
111	Calcul	Préparation, 10	1007, Heures effectu.	1001, Salaire horaire
201	Débitage longitudinal	Machines, 20	1007, Heures effectu.	1001, Salaire horaire
203	Scie à ruban	Machines, 20	1007, Heures effectu.	1001, Salaire horaire
204	Roboteuse	Machines, 20	1007, Heures effectu.	1001, Salaire horaire
211	Scie circulaire	Machines, 20	1007, Heures effectu.	1001, Salaire horaire
212	Sleebig	Machines, 20	1007, Heures effectu.	1001, Salaire horaire

## Heures spéciales

Identifica.	Description	Classification	Valeur en H.	Valeur en Ft.	Heures comp.	Genre tablo / mois	Genre tablo / heure
10	Compensation CR 100%	Groupe des h.	100 %	100 %	0 %	4010, Crédit de compens.	4010, Crédit de compens.
11	Compensation CR 125%	Groupe des h.	100 %	125 %	0 %	4011, Crédit compensato.	4011, Crédit compensato.
12	Compensation CR 150%	Groupe des h.	100 %	150 %	0 %	4012, Crédit compensato.	4012, Crédit compensato.
13	Compensation CR 200%	Groupe des h.	100 %	200 %	0 %	4013, Crédit compensato.	4013, Crédit compensato.
200	Heures supplém. 100%	Groupe des h.	100 %	100 %	0 %	1300, Heures suppl. 100%	1300, Heures suppl. 10.
201	Heures supplém. 125%	Groupe des h.	100 %	125 %	0 %	1301, Heures suppl. 125%	1301, Heures suppl. 12.
202	Heures supplém. 150%	Groupe des h.	100 %	150 %	0 %	1302, Heures suppl. 150%	1302, Heures suppl. 15.
203	Heures supplém. 200%	Groupe des h.	100 %	200 %	0 %	1303, Heures suppl. 200%	1303, Heures suppl. 20.

## Genre d'absences

Identifica.	Description	Classification	% à exclure	% coûts salaria	Genre salaire / mois	Genre salaire / heure
800	Vacances	Vacances, 1	100 %	100 %	1005, Indemnité vacanc.	1003, Indemnité vacanc.
809	Jours fériés	Jours fériés, 2	100 %	100 %	1004, Indemnité jour férié	1002, Indemnité jour férié.
810	Chômage partiel	Autres absenc.	100 %	100 %	1108, Peste de sal. trav. r.	1107, Travail réduit SH
815	Mauvais temps	Autres absenc.	100 %	100 %	1110, Peste de sal. intem.	1109, Intempéries SH
820	Maladie	Maladie, 3	100 %	100 %	1100, Peste de salaire ma	1120, Maladie paiement c.
821	Jour de carence maladie	Maladie, 3	100 %	100 %	4018, Déduction compens.	
830	Accident professionnel	Accident, 4	100 %	100 %	1101, Peste de salaire ac.	1121, Accident paiement.
831	Accident non profess.	Accident, 4	100 %	100 %	1101, Peste de salaire ac.	1121, Accident paiement.
832	Jour de carence accident	Accident, 4	100 %	100 %	4018, Déduction compens.	
850	Militaire	Militaire / Prot.	100 %	100 %	1102, Peste de salaire AP.	1122, Militaire/Prot civ/prs.
851	Protection civile	Militaire / Prot.	100 %	100 %	1102, Peste de salaire AP.	1122, Militaire/Prot civ/prs.
852	Inspection	Militaire / Prot.	100 %	100 %	1030, Absence payée SM	1031, Absence payée SH
860	Ecole/Cours apprenti	Formation prof.	100 %	100 %	1030, Absence payée SM	1031, Absence payée SH
861	Formation continue	Formation prof.	100 %	100 %	1030, Absence payée SM	1031, Absence payée SH
862	Excursion, exposition	Formation prof.	100 %	100 %	1030, Absence payée SM	1031, Absence payée SH
870	Prendre compensations	Autres absenc.	100 %	100 %	4018, Déduction compens.	
880	Absences non payées	Autres absenc.	100 %	100 %	1080, Heures d'absence.	
881	Absences diverses payées	Autres absenc.	100 %	100 %	1030, Absence payée SM	1031, Absence payée SH
888	Entierement	Autres absenc.	100 %	100 %	1030, Absence payée SM	1031, Absence payée SH
889	Congés non payées	Autres absenc.	100 %	100 %	1080, Heures d'absence.	
891	Mariage	Autres absenc.	100 %	100 %	1030, Absence payée SM	1031, Absence payée SH
892	Naissance	Autres absenc.	100 %	100 %	1030, Absence payée SM	1031, Absence payée SH
894	Déménagement	Autres absenc.	100 %	100 %	4018, Déduction compens.	
895	Affaire familiale	Autres absenc.	100 %	100 %	4018, Déduction compens.	
896	Visite médicale	Maladie, 3	100 %	100 %	4018, Déduction compens.	
897	Dentiste	Maladie, 3	100 %	100 %	4018, Déduction compens.	
899	Devoir judiciaire	Autres absenc.	100 %	100 %	4018, Déduction compens.	

## Frais des employés

Identifica.	Description	Classification	Tarif	Genre sal./mois	Genre sal./heure	Unité comm.
700	Frais clientèle	Frais de dépla.	1 CHF	1700, Frais de client.	1700, Frais de client.	CHF
701	Frais de montage	Frais de déplace.	1 CHF	1701, Frais de pose	1701, Frais de pose	CHF
702	Frais de voyage	Frais de déplace.	1 CHF	1702, Frais de voyage	1702, Frais de voya.	CHF
704	Frais de voiture en ft.	Frais de déplace.	1 CHF	1704, Frais de voiture	1704, Frais de voiture	CHF
705	Frais de représentation	Frais de déplace.	1 CHF	1705, Frais de représ.	1705, Frais de repré.	CHF
707	Frais d'exposition	Frais de déplace.	1 CHF	1707, Frais d'expositi.	1707, Frais d'expositi.	CHF
708	Indemnités diverses	Frais de déplace.	1 CHF	1254, Diverses indem.	1254, Diverses inde.	CHF
709	Divers frais	Frais de déplace.	1 CHF	1709, Frais divers	1709, Frais divers	CHF
710	Déjeuner	Frais de repas, 9	9 CHF	1710, Petit déjeuner	1710, Petit déjeuner	Pièce
712	Dîner	Frais de repas, 9	16 CHF	1712, Dîner	1712, Dîner	Pièce
714	Souper	Frais de repas, 9	16 CHF	1714, Souper	1714, Souper	Pièce
716	Nuitée	Frais de repas, 9	70 CHF	1716, Nuitée	1716, Nuitée	Pièce
718	Km auto	Transport propre.	0.55 CHF	1718, Km auto	1718, Km auto	km

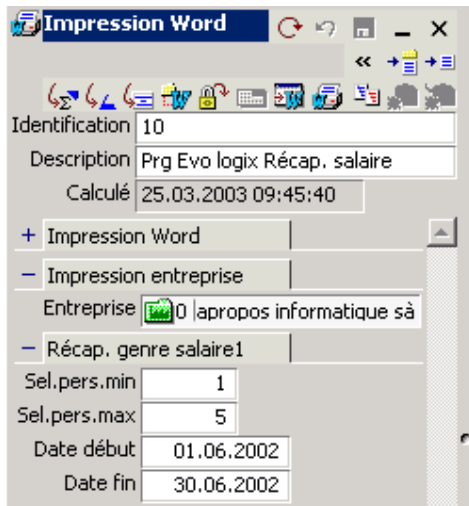
### Affectation des genres de salaires pour persoline Salaires

Ident. externe	Classification	Auc.	Tarif	M
1001	1001, Salaire horaire	o	✓	
1002	1002, Indemnité jour férié SH	o	✓	
1031	1031, Absence payée SH	o	✓	
1080	1080, Heures d'absences SM	o	✓	
1100	1100, Perte de salaire maladie	o	✓	
1101	1101, Perte de salaire accident	o	✓	
1102	1102, Perte de salaire APG	o	✓	
1107	1107, Travail réduit SH	o	✓	
1107	1109, Intempéries SH	o	✓	
1108	1108, Perte de sal. trav. réduit	o	✓	
1108	1110, Perte de sal. intempéries	o	✓	
1120	1120, Maladie paiement continu	o	✓	
1121	1121, Accident paiement continu	o	✓	
1122	1122, Militaire/Prot.civ.pmt cont.	o	✓	
11351	1003, Indemnité vacances SH	o	o	
1200	1200, Heures suppl. 100%	o	o	
1201	1201, Heures suppl. 125%	o	o	
1202	1202, Heures suppl. 150%	o	o	
1203	1203, Heures suppl. 200%	o	o	
1252	1252, Paiement h. de compensation	o	✓	
1262	1262, Retenue compensation	o	✓	
24000	1254, Diverses indemnités en Fr.	o	✓	
32000	1709, Frais divers	o	✓	
32500	1700, Frais de clientèle	o	✓	
33000	1701, Frais de pose	o	✓	
33500	1702, Frais de voyage	o	✓	
34000	1704, Frais de voiture	o	✓	
34500	1705, Frais de représentation	o	✓	
35000	1707, Frais d'exposition	o	✓	
35500	1710, Petit déjeuner	o	✓	
36000	1712, Dîner	o	✓	
36500	1714, Souper	o	✓	
37000	1716, Nuitée	o	✓	
37500	1718, Km auto privée	o	✓	
4011	4011, Crédit compensation 125%	o	o	
4012	4012, Crédit compensation 150%	o	o	
4013	4013, Crédit compensation 200%	o	o	
82300	1005, Indemnité vacances SM	o	o	
83700	1030, Absence payée SM	o	o	
83900	4090, Heures de base	o	o	
84500	4010, Crédit de compensation	o	o	
84600	4018, Déduction compensation	o	o	
84700	1004, Indemnité jour férié SM	o	o	

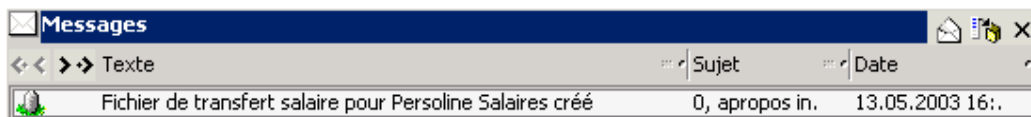
## 14.2 Marche à suivre pour le traitement des salaires

Depuis EVO logix

Depuis l'écran de la saisie des heures, calculer et imprimer la récapitulation des salaires des employés et de la période de votre choix et l'exporter pour Persoline Salaires.



Le message suivant apparaît en bas de l'écran.



Dans Persoline Salaires :

Date de décompte :

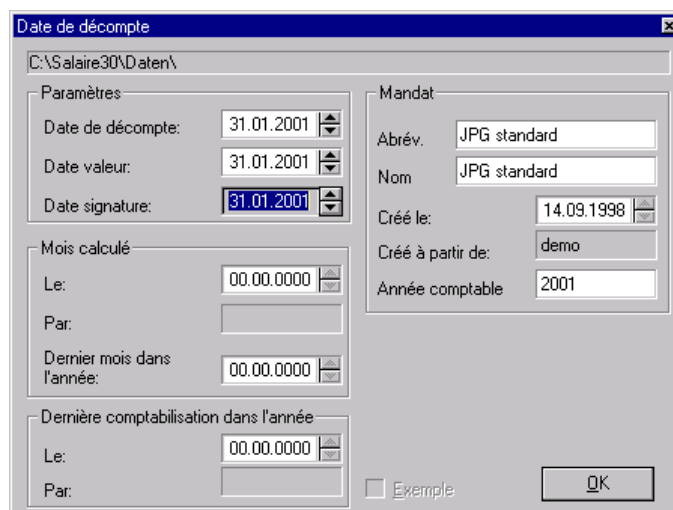


Insérer les dates du mois correspondant dans :

Date de décompte :

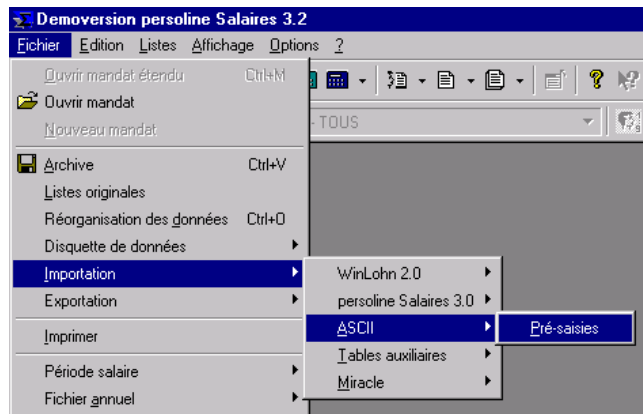
Date valeur :

Date signature :

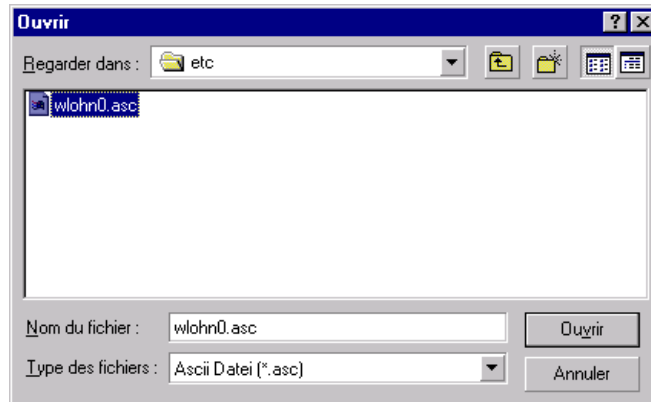


Importation des données :

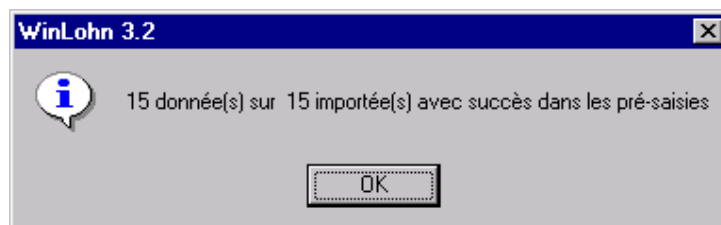
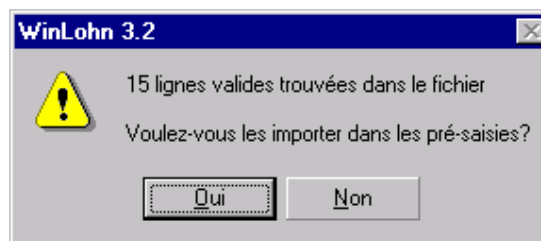
Importer les données d'EVO  
par le menu suivant :



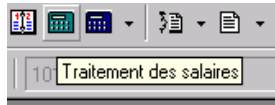
Ouvrir le fichier suivant :



Confirmer les messages  
suivants :



### 14.3 Traitement des salaires



Insérer des pré-saisies supplémentaires si nécessaire, correction de salaire, allocation de naissance, etc

Clé des GS	IGS	Désignation	Unité	Taux	Débit	Crédit
1201	100	EVO Heures suppl. 125%	4.00	1.00		
15200	152	Allocation de naissance	1.00	500.00		
36000	360	Diénet	1.00	16.00		
37500	375	Frais d'auto - Iles	60.00	0.75		
82300	823	Déduction de vacances en h	51.00	0.00		
83900	839	Heures prévues	195.50	0.00		

Summary values: 312.50 (Débit), 517.75 (Crédit)

Calculer en manuel pour quelques personnes à titre de contrôle.

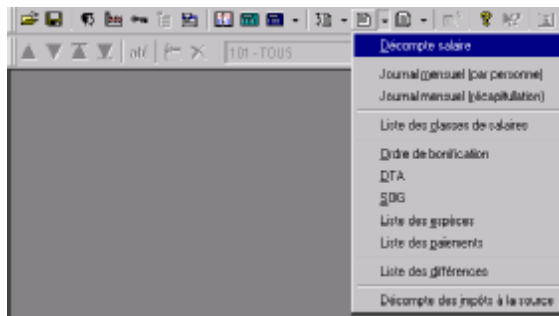
Calculer en automatique pour le traitement de tous les salaires.

Impression des salaires et listes :

Décompte salaire  
Contrôler les décomptes

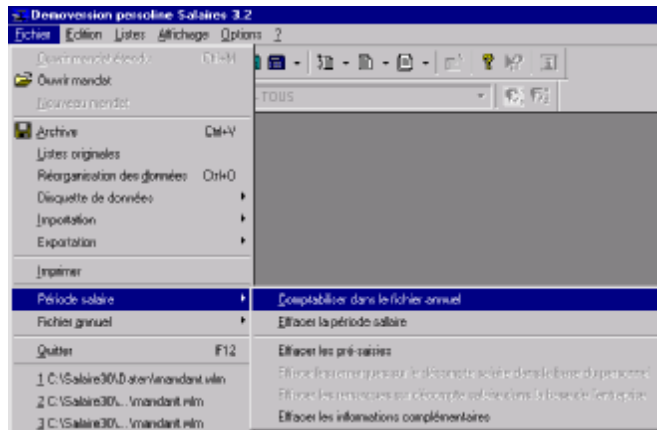
Journal mensuel

Ordre de bonification



#### 14.4 Comptabiliser dans le fichier annuel :

Dès que tous les salaires ont été terminés et contrôlés, vous pouvez comptabiliser dans le fichier annuel.



Confirmer les messages de comptabilisation dans le fichier annuel, d'effacement de la période salaire, des prés-saisies et des remarques sur décompte salaire selon explication du manuel persoline Salaires en page 48.

Impression du journal annuel pour contrôle

Préparation des dates de décompte pour le mois suivant