

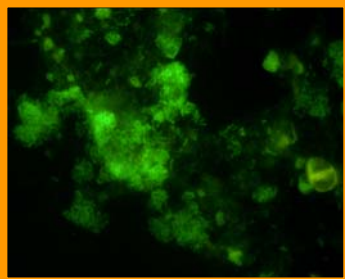
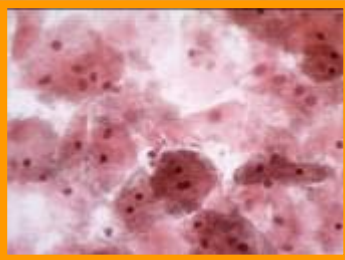
# OPTTECH



## Série Biostar B6-ics Led

Code K71473 Modèle B6P-ics Version binoculaire

Code K71474 Modèle B6PT-ics Version trinoculaire





## STATIF ERGONOMIQUE

Grande stabilité avec révolver arrière 5 objectifs

Mouvements macro et micrométriques coaxiaux avec ajustement de la tension et blocage de la hauteur maximale de la platine

Réglage macrométrique 30mm

Réglage micrométrique 0.002 mm

## TETE BINOCULAIRE & TRINOCULAIRE

Inclinée à 30°

Compensation di-optrique  $\pm 5$ mm avec réglage de la distance interpupillaire (55-75mm)

Visualisation image oculaire - caméra vidéo: 0-100%

## OPTIQUE ICS (Corrigée à l'infini)

Oculaires WF 10x /22mm

Objectif PL 4x /0.10-oo W.D. 19.8mm

Objectif PL 10X/0.20-oo W.D. 5.0 mm

Objectif PL 40X/0.65-oo/0.17 W.D. 0.66 mm

Objectif PL 100/1.25-oo/0.17 huile W.D. 0.36 mm

## CONDENSEUR D'ABBE

a.n 1.25 avec diaphragme d'ouverture réglable en hauteur

## LARGE PLATINE PORTE-OBJET

(193x155mm) à commande coaxiale X-Y

## ECLAIRAGE LED (Forte luminosité ajustable)

Puissance: 3W

Durée de vie de la lampe: 50.000 heures

Alimentation: 100-240Volts 50/60Hz

## Accessoires standards:

Fiole huile à immersion: 5ml

Housse de protection

Manuel d'utilisation

## Accessoires optionnels:

Oculaire WF10x/22mm micrométrique 10mm/100

Oculaire WF12.5x(15mm); Oculaire WF15x(14mm)

Objectif PL20x/0.40-oo/0.17

Objectif PL60x/0.80-oo/0.17

Adaptateur Photo Réflex

Adaptateur caméra vidéo "C-mount"

Condenseur pour champ noir



[Dispositif Fluorescence](#)



[Dispositif lumière réfléchie](#)

Dispositif pour contraste de phase

Dispositif pour Epi-fluorescence

Dispositif lumière polarisée

Dispositif lumière réfléchie