

## BBM-0001

## AIVEE BOITIER DE PEDALIER

### COMPATIBILITE

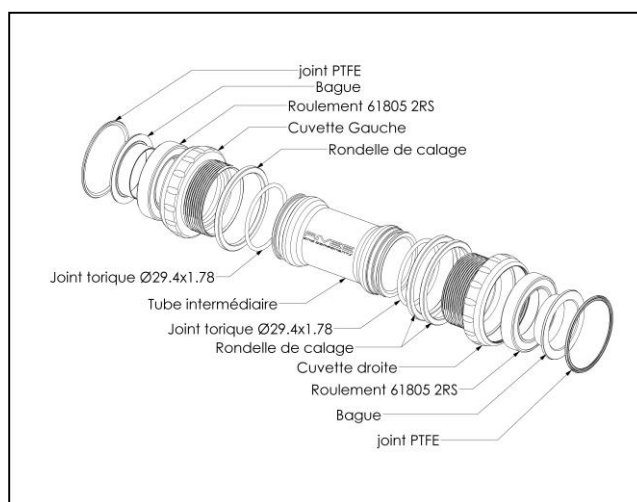
Le boîtier de pédalier AIVEE est compatible avec les cadres à boîtiers de pédalier de 68 et 73 mm avec dérailleurs fixes ou de type E. Il est compatible avec les pédales Shimano pour boîtiers extérieurs et les pédales de type Race Face X-Type.

### INSTALLATION

#### 1 – Préparation du cadre

L'état du cadre influe directement sur la durée de vie des roulements, nettoyer le cadre correctement et repasser le filetage du cadre au peigne à fileter si nécessaire. Cela assurera un bon alignement des deux extrémités du boîtier.

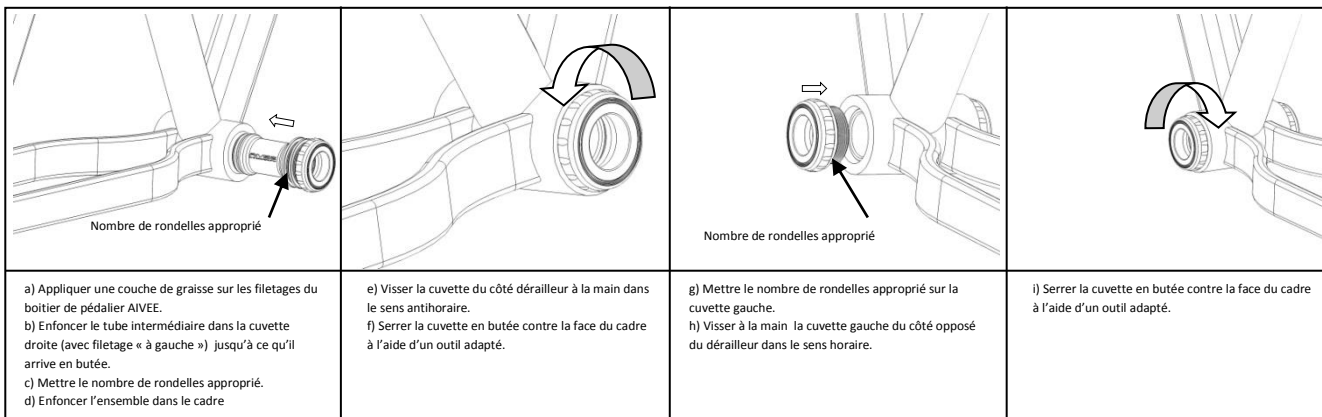
Fraiser le cadre pour éliminer la couche de peinture si nécessaire. Cela assurera le parallélisme entre les deux surfaces d'appui du boîtier de pédalier.



#### 2 - Nombre de rondelles :

BOITIER	TYPE DE DERAILLEUR	COTE DERAILLEUR (DROIT)	COTE OPPOSE (GAUCHE)
68 mm	Type E	1 rondelle	1 rondelle
68 mm	Autre (collier, directmount ...)	2 rondelles	1 rondelle
73 mm	Type E	Pas de rondelles	Pas de rondelles
73 mm	Autre (collier, directmount ...)	1 rondelle	Pas de rondelles

#### 3 – Montage :



**Avertissement de sécurité**

Cette notice de montage contient des informations importantes concernant l'installation de votre produit AIVEE.

Merci de lire et de suivre les instructions de montage indiquées dans ce manuel.

Si vous avez un doute sur votre capacité à installer ce produit, confiez cette tâche à un professionnel qualifié.

Une installation incorrecte du produit peut altérer le fonctionnement du produit et donc celui de votre vélo, une situation dangereuse pouvant mener à la blessure ou la mort pourrait s'en suivre. Les composants usés excessivement, présentant des craquements, des déformations ou des impacts doivent être remplacés immédiatement par des éléments d'origine AIVEE.

#### MAINTENANCE

**Ne nettoyez jamais votre boîtier de pédalier à l'aide d'un nettoyeur haute pression, cela pourrait causer des infiltrations d'eau et la détérioration de certains composants.**

Inspectez votre BOITIER DE PEDALIER avant chaque sortie, vérifiez son bon état et le bon serrage des cuvettes.

Faites vérifier votre produit auprès d'un professionnel après chaque chute ou accident.

#### MISE EN GARDE

Utiliser des produits endommagés peut mener à la perte de contrôle du vélo et causer des blessures ou la mort.

Le cycliste devrait inspecter son vélo régulièrement pour détecter les dégâts éventuels et vérifier l'état et le serrage de toutes les pièces avant chaque utilisation. Il est de sa responsabilité d'examiner régulièrement les produits pour déterminer le besoin de maintenance ou le remplacement des pièces.