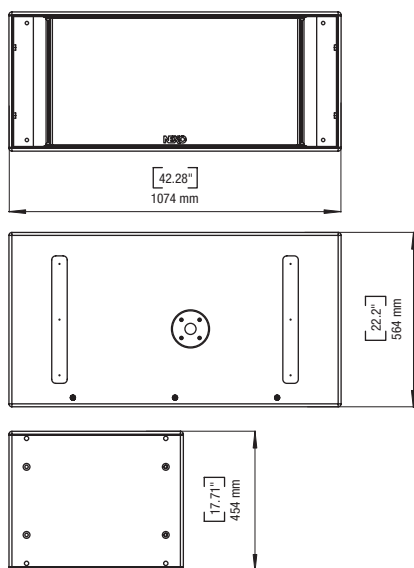


# RS15



## RS15 SubBass

### RS15 Avantages

- Hauteur Faible, puissance élevée, basse system évolutive
- Directivité configurable
- Directivité cardioïde qui réduit les niveaux arrière en minimisant les réflexions sur les murs arrière/latéraux
- Profils aérodynamiques des événements avec réduction des bruits de 20 dB et une amélioration de la linéarité à SPL élevée
- S'applique à toute la gamme de produits NEXO

### La technologie RAY SUB

Le RS15 est la première offre de la technologie RAY SUB de NEXO, fait l'objet d'un dépôt de brevet. Fondée sur l'optimisation du positionnement et des relations entre phases des surfaces rayonnantes d'une enceinte, la technologie RAY SUB permet à la distance acoustique entre les sections arrière et avant d'augmenter à mesure que la fréquence diminue. Ainsi, les sections arrière et avant se combinent efficacement sur toute la bande passante des subwoofers, permettant de gagner en moyenne 5 dB vers l'avant et s'annulant vers l'arrière.

Utilisée seule, la technologie RAY SUB permet de configurer une seule et même enceinte pour tout modèle polaire quel qu'il soit : omnidirectionnel comme un sub en radiation directe standard, quand les haut-parleurs sont face au public, ou hautement directionnel, dans le cas d'une enceinte orientée latéralement ou vers le haut.

Montés en colonnes, les subwoofers RAY SUB peuvent être disposés dos à dos, face à face, têtes bêche, en colonnes verticales et, quand la longueur de colonne est suffisante, ils peuvent se diriger par steering vers le haut ou vers le bas.

### RS15

Composé d'un transducteur 15 pouces avec une réponse en fréquence de 35 Hz – 200 Hz en mode omni ou de 35 Hz – 150 Hz en mode directionnel et une sensibilité de 105 dB SPL, le RS 15 assure une souplesse inégalée pour les installations et pour les besoins des tournées.

### Traitement et Contrôle DSP

Le traitement numérique du RS15 est assuré par les NX242 ou les TDcontrollers amplifiés NXAMP de NEXO. Il permet au RS15 d'afficher des contrôles précis de modèles directionnels, grâce aux corrélations traitées par DSP des distances acoustiques entre les sources transducteur et événements.

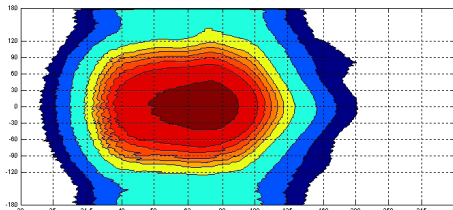
### Traitement Analogique

Le traitement analogique est assuré par le TDcontroller S12, qui produit une directivité classique, omnidirectionnelle, dans les basses et très basses fréquences.

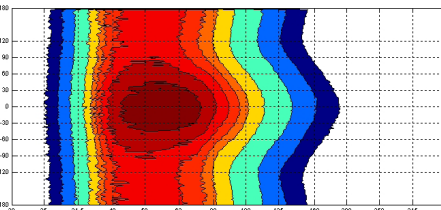
### Accessoires

- Bumper
- Dolly
- Plateaux à roulettes arrière
- Plaques d'accrochage

Mode directionnel



Mode Omni-directionnel



# RS15

NEXO est l'un des premiers fabricants de enceintes acoustique professionnelles. Fondée en 1979, la société est spécialisée dans la mise au point de solutions pratiques élaborées à partir d'une technologie de pointe. Chaque nouveau modèle fait tout d'abord l'objet de simulations sophistiquées sur ordinateur, réalisées à partir de nos propres logiciels, hautement spécialisés, permettant la modélisation et la simulation de chaque paramètre, pour aboutir finalement à une réduction des coûts et à des gains de performance. La gamme complète de produits NEXO comprend des haut-parleurs, des systèmes électroniques et d'amplification à commande analogique et numérique; tous conçus pour apporter une qualité de son constante et une fiabilité à long terme pour une large gamme d'applications.

NEXO S.A.  
Parc d'Activité  
du Pré de la Dame Jeanne  
B.P. 5  
60128 PLAILLY  
Tel: +33 (0) 3 44 99 00 70  
Fax: +33 (0) 3 44 99 00 30  
e-mail: info@nexo.fr

NEXO LatAM  
Tel: +1 305 677 9322  
Fax: +1 360 234 7870  
e-mail: info@nexo.fr

NEXO Asia  
GPO Box 806  
Hong Kong  
SAR China  
Tel: +852 9096 3472  
Fax: +852 2104 3214  
e-mail: info@nexo.fr

## SPÉCIFICATIONS DU PRODUIT RS15

Composants	2 x 15" (38cm) néodymes longue excursion 8 ohms	
Hauteur x Largeur x Profondeur	454 x 564 x 1074 mm (1,9" x 22,2" x 42,3") sans accessoires	
Forme	Rectangulaire	
Poids	Poids net sans accessoires 52kg (115lb)	
Connecteurs	2 x NL4MP SPEAKON 4 points (Entrée & Lien)	
Construction	Multiplis bouleau Baltique finition noire grainée Finition moquette gris foncé également disponible	

## SPÉCIFICATIONS DU SYSTÈME RS15 AVEC LE TDCONTROLLER NX242-ES4 OU NXAMP

	Omni	Directionnel
Réponse en fréquence @ 3 dB [a]	35Hz - 200Hz	35Hz - 100Hz
Bande utile @ 6 dB [a]	35Hz - 250Hz	35Hz - 150Hz
Sensibilité 1 W @ 1 m [b]	105dB SPL Nominal	103dB SPL Nominal
Niveau crête SPL @ 1 m [b]	136-139dB crête (2 x 700 Watts à 2 x 1200Watts / 8ohms)	133-136dB crête (2 x 700 Watts à 2 x 1200Watts / 8ohms)
Dispersion	Mode omni & directionnel sur toute la bande passante utilisable, selon configuration TDcontroller NX242 ou NXAMP (la configuration directionnelle implique l'utilisation de deux canaux du NX242ES4 ou du NXAMP)	
Index de directivité [c]	1,5<Q<2 1,7dB<DI<3dB	Q=4.3 DI=5,3dB
Fréquence de coupure dépendant du preset TDcontroller NX242 ou NXAMP	De 80Hz à 200Hz	De 80Hz à 125Hz
Impédance nominale	2 x 8ohms	2 x 8ohms
Amplification recommandée	1 canal d'amplification de 1400 à 2400 Watts sous 4 ohms est nécessaire pour le mode omnidirectionnel.	2 canaux d'amplification de 700 à 1200 Watts sous 8 ohm par canal sont nécessaires pour le fonctionnement directionnel

## UTILISATION DU SYSTÈME

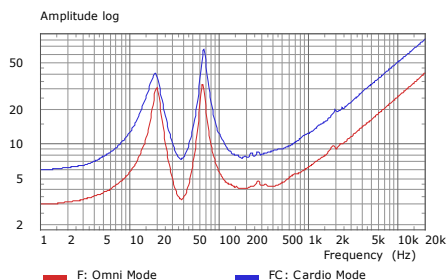
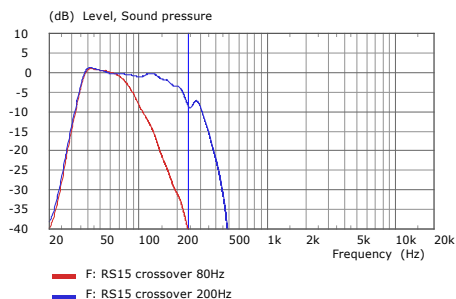
Contrôleur électronique	Les presets du TDcontroller analogique GeoS12, du TDcontroller numérique NX242ES4 et du NXAMP Powered TDcontroller sont précisément adaptés au RS15 (directionnel & omni). Ils comportent des systèmes de protection sophistiqués. L'utilisation du RS15 sans un TDcontroller NEXO correctement câblé donne un son de qualité médiocre et peut endommager des composants.
Câbles H.P.	1-/1+ = Droite ou arrière 2-/2+ = Gauche ou avant Le RS15 doit utiliser un câblage séparé pour la connexion du système principal
Accessoires	Bumper – Plaques d'accrochages – Poignées – Dolly – Roulettes – Ball locks
Système d'accrochage [d]	Prière de se référer au manuel d'utilisation avant toute mise en œuvre

## COMMANDE ET TRANSPORT

Emballage	Les RS15 sont emballés individuellement. Options de commande RS15-C (finition moquette grise) ou RS15-P (finition noire grainée)
-----------	--

As part of a policy of continual improvement, NEXO reserves the right to change specifications without notice.

[a] Response curves and data: anechoic far field above 400 Hz, half-space anechoic below 400 Hz. Usable range data: frequency response capability with TD crossover slopes removed. [b] Sensitivity & peak SPL: will depend on spectral distribution. Measured with band limited pink noise. Refers to the specified +/- 3 dB range. Data are for speaker + processor + recommended amplifier combinations. [c] Directivity curves and data: 1/3 octave smoothed frequency response, normalized to on-axis response. Data obtained by computer processing of off-axis response curves. [d] Please refer to the user manual.



## LIMITE DE GARANTIE

Les systèmes NEXO (enceintes et électronique) sont garantis pièces et main-d'œuvre pour une période de deux (2) ans à compter de la date d'achat. Le matériel sous garantie pourra être soit réparé, soit remplacé gratuitement, selon la décision de NEXO. Le matériel devra être envoyé (envoi pré-payé) dans un emballage adéquat à un centre autorisé pour la maintenance NEXO. Toute intervention par du personnel non qualifié/non autorisé par NEXO annulera la garantie. La garantie NEXO ne couvre pas la peinture ou la finition. La garantie ne s'applique pas à du matériel endommagé par un mauvais usage ou un usage abusif, accidenté ou ayant subi des modifications. Les images et le texte du présent document sont la propriété de NEXO SA et supposés exacts, bien que les spécifications peuvent être modifiées sans notification préalable.

# NEXO