

## Kern - Accessoires

Imprimante matricielle **YKN-01**

---

Imprimante thermique **YKB-01N**

---

Imprimante thermique statistique **YKS-01**

---

Câble d'interface

---

Adaptateur Ethernet RS-232 **YKI-01**

---

Logiciel Balance Connection **SCD-4.0**

---

Ionisateur pour la neutralisation des charges électrostatiques  
**YBI-01**

---

Table de pesage **YPS-03**

---

Mallette de transport pour balances **MPS-A07**

---

Mallette de transport pour balances –  
modèles KERN WTB-N et RFB **RFB-A02**

---

Grand afficheur **YKD-A02**

---

Deuxième interface de données RS-232 **CFS-A04**

---

Convertisseur RS-232 vers USB **AFH 12, AFH 14**

---

Voyant signalétique **CFS-A03**

---



Kit adaptateur secteur **YKA-02**

---

Coupelle de tarage **RFS-A02**

---

Kit de densité universel **YDB-03**

---

Housse anti-poussières **EWJ-A02**

---

Gants pour les poids **317-280, 317-290**

---

Pincettes **315-242, 315-243, 315-245, 335-240**

---

Pinceau à poussière **318-270**

---

## Kern - Imprimantes

**Information pour la commande des imprimantes :** Veuillez indiquer en cas de commande votre modèle de balance pour que l'imprimante puisse être préconfigurée en conséquence à l'usine.



KERN YKN-01

STANDARD



### Imprimante matricielle

Pour imprimer les valeurs de pesée sur du papier normal, parfait en conséquence pour l'archivage à long terme.

#### Caractéristiques techniques

- Impression à aiguilles
- Vitesse : 1 lignes/sec
- Max. 16 caractères/ligne
- Bande de papier : 44 mm de large
- Fonctionnement par bloc d'alimentation : 230V/50Hz (en serie)

- Dimension boîtier : LxPxH 158x106x40 mm
- Câble d'interface non inclus

Prix imprimante sans câble d'interface, KERN YKN-01, € 175,-

#### Accessoires

Rouleaux de papier (5 pcs.), KERN YKN-A01, € 35,-



KERN YKB-01N

STANDARD



### Imprimante thermique

Pour imprimer les valeurs de pesée, formules, etc. ou pour l'enregistrement BPL de l'ajustage de la balance avec impression de la date et l'heure. Langues : D, GB, F.

#### Caractéristiques techniques

- Impression thermique
- Vitesse : 0,75 lignes/sec
- Max. 40 caractères/ligne
- Bande de papier : 112 mm de large

- Fonctionnement par bloc d'alimentation : 230V/50Hz (en serie)
- Dimension boîtier : LxPxH 165x140x50 mm
- Câble d'interface non inclus

Prix imprimante sans câble d'interface, KERN YKB-01N, € 255,-

#### Accessoires

Rouleaux de papier (10 pcs.), YKB-A10, € 35,-



KERN YKS-01

STANDARD



### Imprimante thermique statistique

Pour imprimer les valeurs de pesée, formules, etc. ou pour l'enregistrement BPL de compte-rendu de l'ajustage avec impression de la date et de l'heure Parfaite pour une pesée de contrôle rapide en réception ou expédition de marchandises. Numérateur ; avec fonctions statistiques comme le nombre et la somme de toutes les valeurs mesurées, la valeur minimale et maximale de l'ensemble, intervalle (max - min), valeur moyenne, écart type. Unités disponibles: mg, g, kg, pcs. Langues : D, GB, F.

#### Caractéristiques techniques

- Impression thermique

- Vitesse : 0,75 lignes/sec
- Max. 40 caractères/ligne
- Bande de papier : 112 mm de large
- Fonctionnement par bloc d'alimentation : 230V/50Hz (en serie)
- Dimension boîtier : LxPxH 165x140x50 mm
- Câble d'interface non inclus

Prix imprimante sans câble d'interface, KERN YKS-01, € 390,-

#### Accessoires

Rouleaux de papier (10 pcs.), KERN YKB-A10, € 35,-

001:	0.366 g	←	Valeur mesurée 001
002:	0.363 g	←	Valeur mesurée 002
003:	0.357 g	←	Valeur mesurée 003
004:	0.354 g	←	Valeur mesurée 004
28/05/13	15:01	←	Date / l'heure
n	004	←	Nombre des valeurs de mesure
$\Sigma$	00001.44 g	←	Somme de toutes les valeurs de mesure
x	00000.31 g	←	Valeur moyenne de toutes les valeurs de mesure
$\sigma^{n-1}$	00000.14	←	Ecart standard de la totalité basique
$\sigma^n$	00000.44	←	Ecart standard d'un échantillon aléatoire
Min	00000.00 g	←	Valeur minimale de la totalité basique
Max	00000.36 g	←	Valeur maximale de la totalité basique
R	00000.36 g	←	Etendue de la totalité basique (valeur maximale - valeur minimale)

Imprimer Sample KERN YKS-01 : Statistique



#### Données d'en-tête personnalisées :

En cas de mention sur la balance, les imprimantes **KERN YKN-01, YKB-01N** permettent de définir 4 lignes d'en-tête pour l'impression au moyen du logiciel gratuit **KERN SHM-01** (voir [www.kern-sohn.com](http://www.kern-sohn.com)). Modèles compatibles : KERN 440, DE, FCB, FKB-A, PCB, PCD.

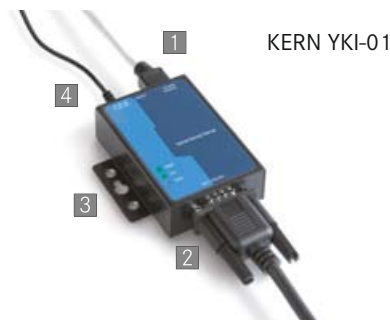
## Câble d'interface pour RS-232

pour le raccordement direct à l'imprimante ou au PC, longueur env. 1,5 m. Les paramètres d'interface sont réglés au moyen du clavier de la balance.

Imprimantes →	YKB-01N, YKN-01, PC, YKI-01	YKS-01	Prix câble H.T. départ usine €
Balance ↓	Réf.	Réf.	
440, 572, 573, AL...-A/-AM, ALT-B, CDE, CDS, CKE, DBS, DE-D, DLB, DLT, DS, EMB-V, FCB, FKB, FKB-A, FKT, IKT, KB, KMB-TM, KMS-TM, KMT-TM, NDE, PCB, PCD, PKS, PKP, PKT, PL...-A/AM, PLE, PL...-F, PLT		572-926	46,-
BFB, CFS, CPB-N, EWJ, GAB-N, GAB-P, IFB, KFB-TM, NFB, PFB		CFS-A01	
EW, EW-N, EG-N, PE... raccordement imprimante (unidirectionnel)		474-926	
ABS/ABJ, ABT, PBS, PBJ (année de production 2000-2012)		770-926	
AEJ-C/-NM, AES-N, AET, ILJ/-C, ILS/-C, ILT, PET, PLJ-C/-N		MLB-A05	
HFT		KFF-A01	
BFS, IFS, KFS-T, MLB/-C, MLS/-C	MLB-A05	-	75,-
ABJ-NM, ABS-N		ACS-A01	

↓

**Conseil :**  
achetez la balance et l'imprimante ensemble, le câble d'interface est alors **gratuit !**



### Adaptateur Ethernet KERN YKI-01

Adaptateur pour le raccordement de balances, dynamomètres, etc. par port RS-232 **2** sur un réseau Ethernet sur IP **1**. L'adaptateur permet une intégration directe des appareils de mesure dans la plupart des réseaux d'entreprise, avec configuration automatique par DHCP ou attribution automatique d'IP. L'accès aux données de mesure actuelles est possible à tout moment depuis tout le réseau, sans câble supplémentaire. L'adaptateur prend en charge différentes possibilités de configuration via le logiciel d'administration fourni ou une interface Web. Le pilote fourni permet d'accéder à l'appareil de mesure avec des applications non réseau existantes via un port COM virtuel. Compatible avec le logiciel KERN Balance Connection. Pour montage au mur **3**, sur rails DIN **3** u pose libre. Contenu de la livraison :

Adaptateur Ethernet RS-232 avec 1 port RS-232 **1**, adaptateur secteur **4**, CD (pilote, logiciel, manuel d'utilisation), coussinets autocollants. Indication: pour le raccordement à votre réseau, vous avez impérativement besoin d'informations de votre administrateur réseau. Discutez avec lui de l'intégration de votre appareil avant de passer commande.

Prix câble d'interface inclus, KERN YKI-01, € 390,-



### Software Balance Connection

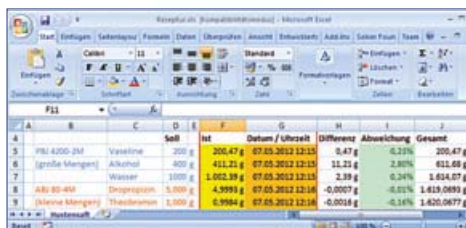
Pour une transmission directe des données de pesée dans les applications Windows (système d'exploitation Windows XP, Vista, 7, 8)

- Transmission par RS 232 au PC, par exemple vers MS Excel
- Transmission par pression sur une touche ou temporisée
- Date et heure peuvent également être indiquées
- Les protocoles d'interface des balances KERN sont déjà prédéfinis
- Câble d'interface inclus. Merci d'indiquer le modèle de la balance lors de la commande (voir tableau pour les câbles d'interface)

Avantages:

- Pas d'erreurs de frappe comme p. ex. en cas de transmission manuelle
- Logiciel de laboratoire conforme GLP

KERN SCD-4.0, € 150,-





KERN YBI-01



## Ionisateur pour la neutralisation des charges électrostatiques

Les marchandises non conductrices, comme le plastique, la porcelaine, le verre, etc., sont souvent chargées en électricité statique. Il en résulte un champ électromagnétique entre la marchandise et la balance qui peut entraîner une altération des résultats de pesée pouvant être de l'ordre du gramme. C'est pourquoi l'utilisation d'un ionisateur de décharge corona KERN AC est recommandée pour les pesées de l'ordre du milligramme ou plus fines encore. Ce ionisateur peut simplement être placé à côté de la balance au moyen du support, **1** fourni ou orienté manuellement et de façon ciblée sur différents côtés de la marchandise à peser **2**.

- Neutralisation :  $\pm 20V$
- Émission d'ozone : 0,04 ppm/h
- Dimensions :  
LxPxH 97x53x31 mm,  
150x150x90mm support inclus
- Poids net : env. 0,11 kg  
env. 0,55 kg support inclus
- Raccord secteur :  
110-230V/50Hz, AC Adaptateur,  
Output 12V DC

KERN YBI-01, € 1270,-

STANDARD



KERN YPS-03

## Table de pesage

Des conditions de travail stables sont la garantie des résultats de mesure précis. La table de pesage KERN YPS-03 est conçue pour absorber les secousses et les oscillations qui pourraient fausser les résultats de mesure. La table de pesage KERN YPS-03 comprend :

- **1** plaque en marbre polie (36 kg) comme surface de travail intégrée, appuyée sur des éléments en caoutchouc absorbants
- Table de travail avec châssis en aluminium profilé et pieds réglables en hauteur

- Dimensions : LxPxH 770x650x815 mm
- Dimensions plaque de marbre :  
LxP 270x410 mm
- Poids net : env. 55 kg  
(Balance non compris dans les fournitures)

**1** Expédition complète sur palette. Dimensions, poids brut, coût d'expédition sur demande, KERN YPS-03, € 900,-

## Mallette de transport solide

pour le transport et le rangement en sûreté des balances de la série EOE, EOB avec plateau de dimensions  $\leq 315 \times 305$  mm, sans statif, dimension intérieures LxPxH 425x315x65 mm,

(Balance non compris dans les fournitures)

KERN MPS-A07, € 105,-

KERN MPS-A07



## Mallette de transport solide

pour le transport et le rangement en sûreté des balances de la série WTB-N, RFB, verrouillable.

(Balance non compris dans les fournitures)

Dimension intérieures :  
LxPxH 330x290x117 mm,  
Dimensions : LxPxH 510x420x120 mm,

KERN RFB-A02, € 95,-

KERN RFB-A02





KERN YKD-A02

### Grand afficheur

avec écran de taille supérieur, hauteur de chiffres 3" (76 mm). Affichage par DEL rouge auto-lumineux pour relever facilement la valeur de pesée, même à grande distance ou avec en cas de mauvaises conditions lumineuses. 6 segments, raccord secteur de série (230 V, EUR/UK), raccord via interface de données RS 232, dimensions LxPxH 541x55x180 mm.

Convient aux modèles IFB, BFB, NFB, UFA, UFB, NFB,

KERN YKD-A02, € 200,-



KERN CFS-A04

### Deuxième interface de données RS-232

câble en forme de Y séparé, par ex. pour raccorder simultanément une imprimante, voyant signalétique etc. Convient aux séries BFB, CPB-N, CFS, GAB-N, IFB, KFB-TM, NFB, UFA, UFB. illustr. non contractuelle,

KERN CFS-A04, € 35,-



KERN AFH 12

### Convertisseur RS-232 vers USB

adapté à l'ensemble des balances et instruments de mesure avec une sortie RS-232. Contenu de la livraison : convertisseur, CD avec pilote

KERN AFH 12, € 85,-



KERN AFH 14

### Convertisseur 2 x RS-232 vers USB

adapté à l'ensemble des balances et instruments de mesure avec une sortie RS-232. Contenu de la livraison : convertisseur, CD avec pilote,

KERN AFH 14, € 115,-



KERN CFS-A03

### Voyant signalétique

pour fournir une assistance visuelle pour les pesées avec une plage de tolérance. LED tricolores, rouge, vert, jaune. Adapté pour les séries GAB-N, CPB-N, IFB, NFB, KFB-TM (sur demande : BFB, UFB). Dimensions total LxPxH 100x180x300 mm,

KERN CFS-A03, € 250,-



KERN YKA-02

### Kit adaptateur secteur

de UE standard à UK/US/AUS/CH etc. Par quatre. Convient aux appareils de classe de protection II (sans contact de terre). Convient aux prises euro contourées,

KERN YKA-02, € 25,-



KERN RFS-A02

### Plateau de tarage

en acier inoxydable. Idéal pour peser les petites pièces, les fruits, légumes en vrac etc. LxPxH 370x240x20 mm, poids net env. 524 g,

KERN RFS-A02, € 50,-



KERN YDB-03

### Kit de densité universel

Kit de densité universel pour une détermination précise et facile de la densité des liquides et des solides  $\leq/\geq 1$ . Convient à toutes les balances d'analyse KERN. Contenu de la livraison : récipient, thermomètre, porte-échantillons, adaptateur, contrepoids, corps perpendiculaires (acier inoxydable, 20 g), bac d'immersion universel pour corps solides flottants et s'enfonçant. Le fil métallique du bac d'immersion a un diamètre de 0,5 mm et correspond ainsi aux exigences de la norme DIN EN ISO 1183-1 (Méthodes de détermination de la masse volumique des plastiques non alvéolaires),

KERN YDB-03, € 350,-



### Détermination de la densité du corps perpendiculaire

La densité du corps perpendiculaire en acier fourni peut être déterminée au moyen du kit de densité universel via une mesure des corps solides. Nous pouvons volontiers nous charger rapidement et à moindres frais de la détermination de la densité du corps perpendiculaire au sein de notre laboratoire d'étalonnage DKD.

Vous recevrez alors un certificat d'étalonnage avec toutes les données importantes de densité et de volume.

KERN 962-335V, € 141,-

KERN 962-335V



KERN EWJ-A02

### Housse anti-poussières

pour protéger contre la poussière et la lumière. Convient à toutes les balances d'analyse et balances de précision avec une chambre de protection en verre (sauf KERN ABS-N/ABJ-NM, ABT, AET [d] = 0,01 mg).

KERN EWJ-A02, € 40,-

 <b>Programme d'ajustage interne:</b> règle rapidement la précision de la balance à l'aide d'un poids calibré interne motorisé.	 <b>Programme d'ajustage externe (CAL):</b> pour régler la précision de la balance. Poids de contrôle externe nécessaire.	 <b>Unités de mesure:</b> convertibles par touche, par ex. pour passer à des unités non métriques. Voir modèle de la balance.
 <b>Fonctionnement avec accu:</b> Ensemble rechargeable.	 <b>Prise d'alimentation:</b> Intégrée à la balance. 230 V/50 Hz pour F. Sur demande, également en standard GB, AUS ou USA.	 <b>Adaptateur:</b> 230 V/50 Hz. En série F, sur demande aussi en série GB, AUS ou USA.
 <b>Fonctionnement avec pile:</b> Le type de pile est indiqué pour chaque appareil.	 <b>Comptage de pièces:</b> Nombres de pièces de référence au choix. Commutation de l'affichage pièces/poids.	 <b>Protection contre la poussière et les projections d'eau – IPxx:</b> Le degré de protection est indiqué par le pictogramme. Voir définition dans le glossaire.
 <b>Interface de données:</b> Le type d'interface est indiqué par le pictogramme.	 <b>Protocole selon GLP/ISO de données de pesage</b> avec date, heure et n° d'ident., uniquement avec les imprimantes KERN.	 <b>Tare:</b> Remettre l'affichage à „0“ avec balance chargée, p.ex. pesage supplémentaire ou déduction d'un récipient.
 <b>Fonction Dynamic Weighing:</b> filtrage des vibrations pour une valeur de pesée stable.	 <b>Inox:</b> La balance est protégée contre la corrosion.	 <b>Garantie:</b> La durée de garantie est indiquée par le pictogramme.
 <b>Formule:</b> mémoires séparées pour le poids du récipient de tarage, et des différents composants d'un mélange (total net).	 <b>Pesage sous la balance:</b> support de charge possible au moyen d'un crochet au dessous de la balance.	 <b>Homologation possible:</b> La durée de la mise à disposition de l'homologation est indiquée par le pictogramme.
 <b>Détermination du pourcentage:</b> Constatation de l'écart en % de la valeur de consigne (100 %).	 <b>Pesage avec zone de tolérance:</b> les valeurs limites supérieures et inférieures sont programmables, p. ex. pour dosage et triage.	 <b>Étalonnage DKD possible:</b> La durée de la mise à disposition de l'étalonnage DKD est indiquée par le pictogramme.
 <b>Expédition de colis</b> par service de messagerie rapide.	 <b>Expédition de palettes</b> par transporteur.	<b>[DMS]</b> Pour plus de détails sur les principes de pesée, voir le glossaire.

## La précision est notre affaire

Pour garantir la précision élevée de votre balance, KERN vous propose l'ensemble de poids de contrôle correspondant à votre balance, comprenant le poids de contrôle, un étui et le certificat d'étalonnage DKD, preuve de sa justesse. La meilleure condition préalable pour un étalonnage correct de la balance.

Le programme complet des poids de contrôle KERN vous propose des poids de contrôle dans les classes internationales de limite d'erreur OIML E1, E2, F1, F2, M1, M2, M3 avec des valeurs de poids comprises entre 1 mg et 2000 kg.

Le laboratoire d'étalonnage KERN DKD pour les balances électroniques et les poids de contrôle possède l'accréditation DKD depuis 1994 et fait aujourd'hui partie des laboratoires d'étalonnage DKD les plus modernes et les mieux équipés en Europe pour les balances, les poids de contrôle et les dynamomètres. (**DKD** = **D**eutscher **K**alibrier-**D**ienst).

## Votre revendeur spécialisé KERN:

### Imlab

Oude Vijvers 1  
B-3370 Boutersem

Tél.: +32 (0)16 73 55 72  
Fax: +32 (0)16 73 55 87

[info@imlab.be](mailto:info@imlab.be)  
[www.imlab.be](http://www.imlab.be)

Grâce au degré d'automatisation élevé, nous pouvons effectuer 24 heures sur 24, 7 jours sur 7 les étalonnages DKD des balances, des poids de contrôle et des dynamomètres.

### Volume des prestations:

- Etalonnage DKD des balances avec une charge maximale de 6000 kg
- Etalonnage DKD des poids dans la plage 1 mg – 500 kg
- Gestion des instruments de contrôle via une base de données et service de rappel
- Etalonnage des dynamomètres.
- Certificats d'étalonnage DKD dans les langues D, GB, F, I, E, NL, PL

Des questions à propos de votre balance, le poids de contrôle correspondant ou le service d'étalonnage ? Votre revendeur spécialisé KERN vous renseignera volontiers.

KERN – Professional measuring. Technique de mesure et prestation de contrôle sous une même enseigne.



German Excellence Group  
Member