

J'élague ou j'abats un arbre

en toute sécurité



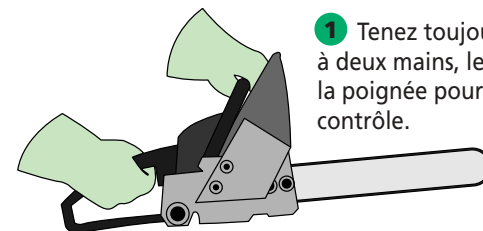
AVEC LES CONSEILS

LEROYMERLIN
...et vos envies prennent Vie!
www.leroymerlin.fr

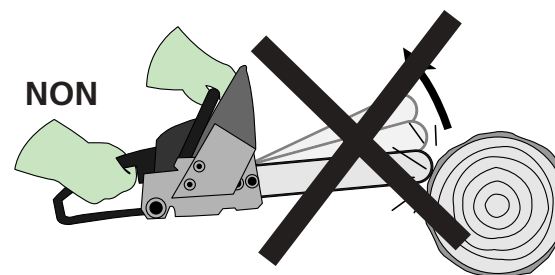
Les règles de sécurité

IMPORTANT

Avant d'utiliser votre tronçonneuse, vous devez impérativement lire attentivement le manuel d'utilisation fourni lors de son achat.



- 1** Tenez toujours la tronçonneuse à deux mains, le pouce avant sous la poignée pour un meilleur contrôle.



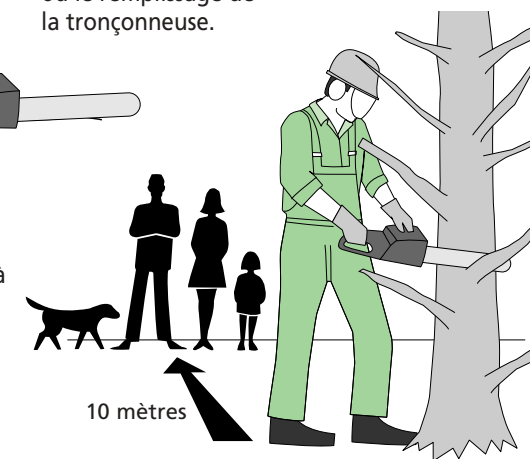
NON

- 2** N'attaquez jamais le bois directement avec l'avant du guide. Vous risquez des vibrations dans le bras ou le rebondissement du guide et donc de graves blessures.



- 3** Ne fumez pas pendant l'utilisation ou le remplissage de la tronçonneuse.

- 4** N'utilisez pas votre tronçonneuse à proximité d'enfants, de personnes non-équipées de protections ou d'animaux domestiques.



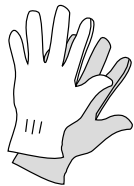
LES ACCESSOIRES DE SÉCURITÉ



casque
avec visière




protecteur
accoustique

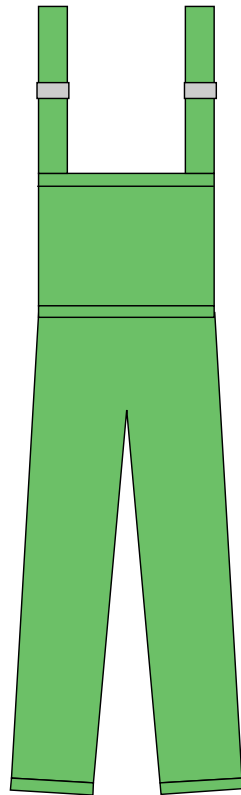


gants



chaussures
de travail renforcées

vêtements ajustés ou une
veste et un pantalon
de sécurité homologués 



1 Elaguer un arbre

L'élagage consiste à couper les branches basses des arbres pour nettoyer le jardin des branches inutiles, éclaircir un passage ou encore avant l'abattage définitif d'un arbre.

CONSEIL

Ne coupez jamais des branches plus haut que votre hauteur. Prévoyez suffisamment d'espace autour de vous pour travailler en sécurité et débroyez les branches coupées au fur et à mesure.

Technique de l'élagage

Lorsque vous travaillez autour du tronc :

- Utilisez-le comme point d'appui et comme protection.
- Gardez le tronc à votre droite ou à votre gauche selon la prise, entre vous et la tronçonneuse.
- Tenez solidement la tronçonneuse, le corps bien d'aplomb et les jambes légèrement écartées.
- Transmettez le poids de la tronçonneuse sur la branche ce qui épargnera votre dos et vous évitera une fatigue inutile.

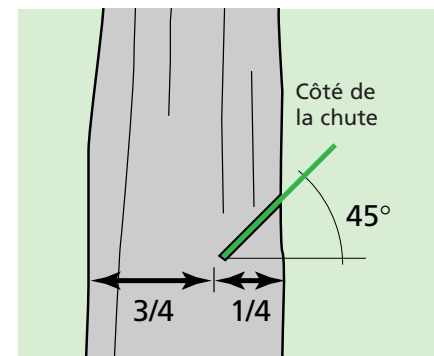


2 Abattre un arbre

CONSEIL

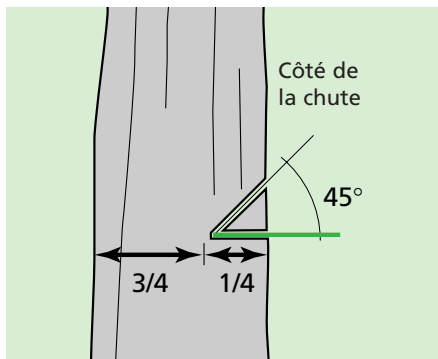
Avant de commencer à couper l'arbre, choisissez avec beaucoup d'attention la direction de la chute. Par sécurité, utilisez un cordage pour assurer l'orientation de la chute.

La méthode



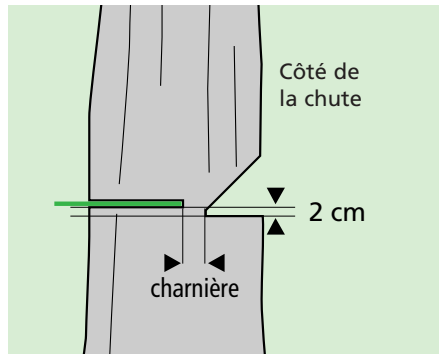
1 Sciez le bas du tronc de haut en bas du côté de la direction de la chute. Respectez un angle de 45° par rapport au tronc.

2 La profondeur doit correspondre au 1/4 du Ø du tronc.

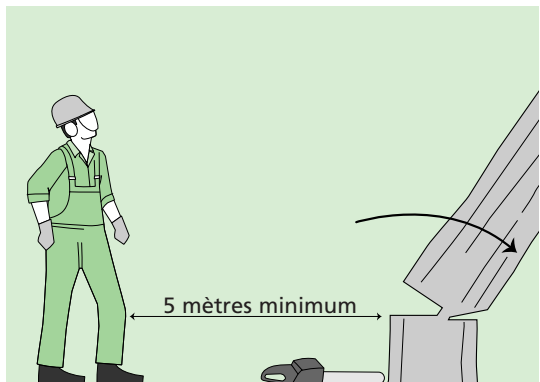
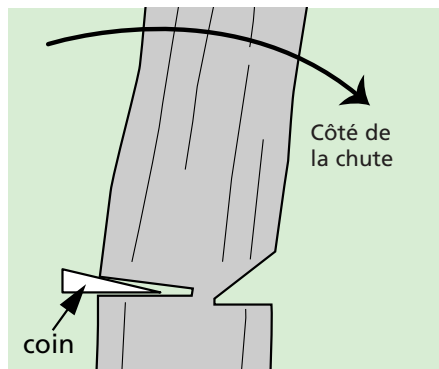


3 Finissez l'entaille en sciant de manière parallèle au sol.

4 Sur le côté opposé, pratiquez le trait d'abattage 2 cm plus haut que le point de l'entaille pour éviter le serrage de la chaîne. Laissez une distance (ou charnière) entre l'entaille et le trait d'abattage.

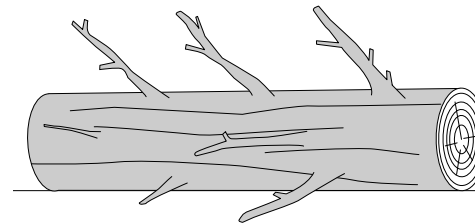


5 Utilisez des coins qui feront levier pour favoriser le basculement et guider la chute de l'arbre dans la direction souhaitée.

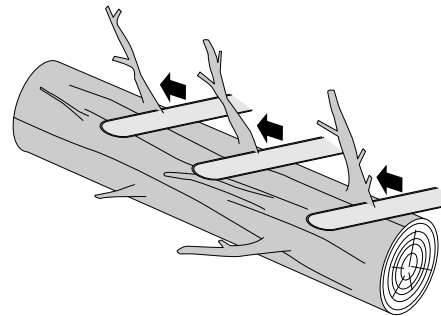


5 Juste avant la chute, il se produit un premier craquement dans le tronc de l'arbre. Par mesure de sécurité, posez la tronçonneuse, éloignez-vous au minimum de 5 m et laissez l'arbre tomber seul.

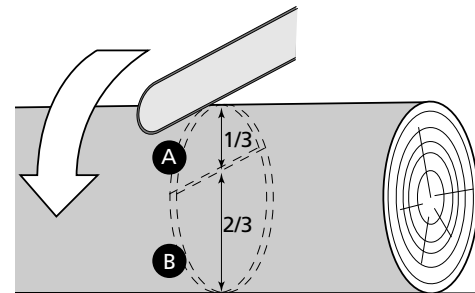
3 Débiter le tronc abattu



1 Observez le tronc et repérez les endroits où s'exercent des tensions. Essayez de le faire rouler avec un levier pour qu'il repose complètement sur le sol. Au besoin, caliez-le.



2 Commencez par ébrancher le tronc selon la même technique que l'élagage. Tenez solidement la tronçonneuse, le corps bien d'aplomb et les jambes légèrement écartées. Transmettez le poids de la tronçonneuse sur la branche ce qui épargnera votre dos et vous évitera une fatigue inutile.



3 Coupez par un trait sur le dessus correspondant à 1/3 du diamètre (A) et finissez le travail par un trait sur le côté opposé (B), en veillant à ce que les deux traits coïncident.

L'assistance téléphonique
7 jours sur 7
partout en France de 8h à 19h

Vous avez des précisions à demander sur vos chantiers en prévision ou en cours, vous avez un problème technique ou une difficulté de montage,... Des techniciens Leroy Merlin vous donnent toutes les solutions par téléphone au

N°Azur 0 810 634 634

PRIX APPEL LOCAL