

**vtech**<sup>®</sup>  
Baby

Manuel d'utilisation

# Roul' train orchestre



© 2010 VTech  
Imprimé en Chine  
91-002486-002-006

*Chers parents,*

*Chez VTech®, nous sommes conscients que les enfants sont notre avenir. C'est pourquoi tous nos jeux sont conçus de manière à inciter Bébé à découvrir le monde qui l'entoure.*

*Toute la technologie et le sens de la pédagogie VTech® sont mis au service du développement de l'enfant : la découverte de son corps, sa relation au monde, le plaisir d'apprendre en jouant.*

*Chez VTech®, nous nous engageons à tout faire pour que les enfants grandissent dans les meilleures conditions et abordent l'avenir en toute sérénité.*

*Nous vous remercions de la confiance que vous nous accordez dans notre démarche ludo-éducative.*

*L'équipe VTech*

*Pour en savoir plus : [www.vtech-jouets.com](http://www.vtech-jouets.com)*

# INTRODUCTION

Vous venez d'acquérir **Roul'train orchestre** de **VTech®**. Félicitations ! Avec **Roul'train orchestre**, Bébé part à la découverte des animaux, des formes, des instruments et de différents styles musicaux en compagnie de trois grands musiciens. Lorsque le train avance, les animaux s'animent. Bébé peut les enlever, détacher les wagons et ainsi développer son imagination. Grâce à la cordelette, Bébé tire le train plus ou moins vite pour modifier le tempo des six mélodies. L'effet lumineux de la cheminée et les différents boutons à manipuler éveillent les sens de Bébé.

Bébé part en voyage à bord du train pour de nombreuses aventures pleines de surprises !

3 animaux  
détachables

2 wagons  
détachables

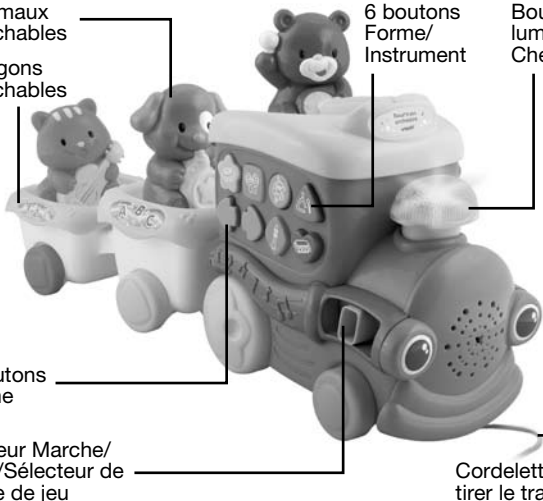
2 boutons  
Flèche

Curseur Marche/  
Arrêt/Sélecteur de  
mode de jeu

6 boutons  
Forme/  
Instrument

Bouton  
lumineux  
Cheminée

Cordelette pour  
tirer le train



# CONTENU DE LA BOÎTE

- Roul'train orchestre de VTech® composé de :



1 Locomotive



2 Wagons



3 Animaux

- Un manuel d'utilisation
- Un bon de garantie de 1 an

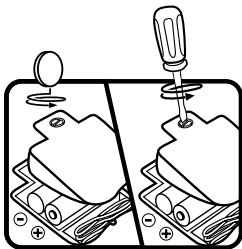
**Attention :** pour la sécurité de votre enfant, débarrassez-vous de tous les produits d'emballage tels que rubans adhésifs, feuilles de plastique, attaches et étiquettes. Ils ne font pas partie du jouet.

Il est conseillé de conserver ce manuel d'utilisation car il comporte des informations importantes.

# 1. ALIMENTATION

## 1.1. INSTALLATION DES PILES

1. Avant d'insérer les piles, s'assurer que le jouet est éteint.
2. Ouvrir le compartiment à piles situé sous **Roul'train orchestre** à l'aide d'une pièce de monnaie ou d'un tournevis.
3. Insérer 2 piles LR6/AA en respectant le schéma qui se trouve dans le compartiment à piles.
4. Refermer soigneusement le couvercle du compartiment à piles et s'assurer que la vis est bien serrée.



## 1.2. MISE EN GARDE

Les piles fournies avec le produit permettent de tester le jouet en magasin mais ne sont pas des piles longue durée. Pour des performances maximales, nous vous recommandons d'utiliser des piles alcalines neuves.

- Ne pas mélanger différents types de piles ou d'accumulateurs.
- Seules des piles du type recommandé dans le paragraphe précédent doivent être utilisées.
- Mettre en place les piles ou les accumulateurs en respectant les polarités + et -.
- Ne pas mettre les bornes d'une pile ou d'un accumulateur en court-circuit (en reliant directement le + et le -).
- Ne pas mélanger des piles ou des accumulateurs neufs avec des usagés.

- Retirer les piles ou les accumulateurs en cas de non-utilisation prolongée.
- Enlever les piles ou les accumulateurs usagés du jouet.
- Ne les jeter ni au feu ni dans la nature.
- Ne pas tenter de recharger des piles non rechargeables.
- Enlever les accumulateurs du jouet pour les recharger.
- Les accumulateurs ne doivent être chargés que sous la surveillance d'un adulte.
- Le jouet ne doit pas être connecté à plus de sources d'alimentation électrique que le nombre conseillé.

### Notes :




- En cas d'affaiblissement du niveau sonore ou d'arrêt des fonctions électroniques, éteindre le jouet plus de 15 secondes, puis le remettre en marche. Si le dysfonctionnement persiste, changer l'ensemble des piles avant réutilisation.
- La face intérieure du couvercle du compartiment à piles peut être munie d'une petite bande de mousse. Celle-ci permet un meilleur maintien des piles. Le compartiment à piles devra être soigneusement fermé pour éviter que de très jeunes enfants aient accès à cette bande de mousse (risque d'étouffement s'ils la portent à la bouche ou aux narines).
- Les jouets **VTech**<sup>®</sup> sont des équipements électriques et électroniques (EEE) qui, en fin de vie, feront l'objet d'une collecte sélective en vue de leur recyclage. Ainsi, afin de préserver l'environnement, **VTech**<sup>®</sup> vous recommande de retirer et de jeter vos piles usagées dans les containers prévus à cet effet, puis de déposer le jouet en fin de vie dans les points de collecte mis à disposition dans les magasins ou dans votre commune.

- Le symbole de la poubelle barrée indique que les équipements électriques et électroniques ainsi que les piles ne doivent pas être jetés dans les déchets ménagers car ils contiennent des substances pouvant être néfastes à l'environnement et à la santé.



## 2. POUR COMMENCER À JOUER...

### 2.1. MARCHÉ/ARRÊT

Pour mettre en marche **Roul'train orchestre**, déplacer le curseur **Marche/Arrêt/Sélecteur de mode de jeu** sur la position  pour entrer dans le mode **Découvertes** ou sur la position  pour entrer dans le mode **Musique**. Pour éteindre **Roul'train orchestre**, placer le curseur **Marche/Arrêt/Sélecteur de mode de jeu** sur la position Arrêt .

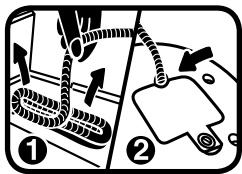


### 2.2. ARRÊT AUTOMATIQUE

Si le jouet n'est pas activé pendant quelques secondes, **Roul'train orchestre** invite Bébé à jouer. Si Bébé ne manipule toujours aucun bouton, **Roul'train orchestre** s'éteint automatiquement. Pour le réactiver, il suffit d'appuyer sur n'importe quel bouton.

## 2.3. CORDELETTE POUR TIRER ROUL'TRAIN ORCHESTRE

Pour transformer **Roul'train orchestre** en jouet à tirer, sortir la cordelette du compartiment à piles, situé sous le jouet, et la passer dans l'encoche prévue à cet effet, puis refermer soigneusement le couvercle du compartiment à piles.



Pour des raisons de sécurité, il est recommandé d'attendre que votre enfant sache marcher avant d'utiliser **Roul'train orchestre** comme jouet à tirer.

## 3. ACTIVITÉS

Lorsque Bébé joue avec **Roul'train orchestre**, les lumières clignotent en rythme avec les sons.

1. Mettre en marche **Roul'train orchestre** en déplaçant le curseur **Marche/Arrêt/Sélecteur** de mode de jeu sur les modes **Découvertes** ou **Musique**. Bébé entend des effets sonores réalistes, une chanson et des phrases qui l'invitent à jouer.
2. Placer les animaux dans la locomotive ou les wagons en mode **Découvertes** pour entendre leur nom, découvrir leur instrument, le style de musique qu'ils jouent et une courte mélodie. Dans le mode **Musique**, Bébé entend le nom des instruments, une introduction musicale pour chacun d'entre eux





et des mélodies rythmées selon les styles. Lorsqu'une mélodie est jouée en appuyant sur les boutons Forme ou en tirant le train à l'aide de la cordelette, mettre les animaux dans la locomotive ou les wagons pour les entendre jouer ces mêmes mélodies dans leur style musical ou pour les entendre chanter.

3. Appuyer sur chacun des boutons Forme pour entendre leur nom, le nom de l'instrument correspondant et des effets sonores en mode Découvertes. Dans le mode Musique, appuyer sur ces mêmes boutons pour entendre le nom de l'instrument correspondant et une mélodie. Lorsqu'une mélodie est jouée appuyer sur les boutons Forme pour superposer des effets sonores.



4. Appuyer sur les boutons Flèche pour entendre des effets sonores et des exclamations.



5. Faire rouler le train pour entendre des effets sonores et des mélodies. Lorsqu'une mélodie est jouée faire rouler le train plus ou moins vite pour changer son tempo.



## 5. LISTE DES MÉLODIES

1. *À la claire fontaine*
2. *Bon voyage, monsieur Dumollet*
3. *Oh ! Susanna*
4. *Arlequin dans sa boutique*
5. *Dansons la capucine*
6. *Sérénade – petite musique de nuit, 1 mouvement* de Mozart

## 6. PAROLES DE LA CHANSON

« De bon matin, j'ai rencontré le train  
De musiciens qui partaient en voyage.  
De bon matin, j'ai rencontré le train  
De musiciens traversant les villages. »

## 7. ENTRETIEN

- Pour nettoyer **Roul'train orchestre**, utiliser un linge légèrement humide. Ne pas utiliser de solvants ou de produits corrosifs.
- Éviter toute exposition prolongée de **Roul'train orchestre** au soleil ou à toute autre source de chaleur.
- Entreposer **Roul'train orchestre** dans un endroit sec.
- Ce jouet est fabriqué avec des matériaux résistants. Néanmoins, lui éviter les chocs contre des surfaces dures.

## 8. SERVICE CONSOMMATEURS

Si vous rencontrez un problème qui ne peut être résolu à l'aide de ce manuel, ou pour toute question ou suggestion que vous souhaiteriez nous soumettre, nous vous invitons à contacter notre service consommateurs.

Avant de contacter le support technique, munissez-vous des informations suivantes :

- Nom du produit et numéro de série (situé derrière ou sous le produit).
- Type de problème rencontré.
- Manipulation faite juste avant que le problème ne survienne.

### **Pour la France, la Suisse et la Belgique francophones :**

Service consommateurs VTECH

VTECH Electronics Europe SAS

24, allée des Sablières

78290 Croissy-sur-Seine

FRANCE

**E-mail :** [vtech\\_conseil@vtech.com](mailto:vtech_conseil@vtech.com)

**Tél. :** 0 820 06 3000 (0,12 €/min)

**De Suisse et de Belgique :** 00 33 1 30 09 88 00

### **Pour le Canada :**

**Tél. :** 1 877 352 8697

## **Vous avez aimé ce jouet ?**

Vous pouvez nous faire part de vos commentaires sur notre site Internet [www.vtech-jouets.com](http://www.vtech-jouets.com) à la rubrique « Témoignages ».

Nous lisons tous les témoignages déposés. Cependant, nous nous réservons le droit de ne pas tous les mettre en ligne en raison de contraintes matérielles ou lorsque les propos contenus dans un témoignage peuvent porter atteinte aux droits et libertés individuels.

