

HDD DOCKING STATION PRO

External HDD & Memory Card Management

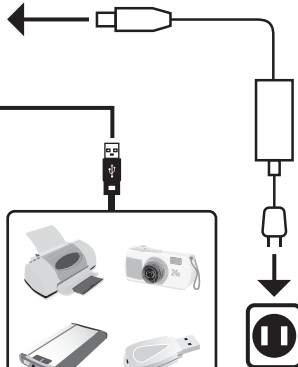
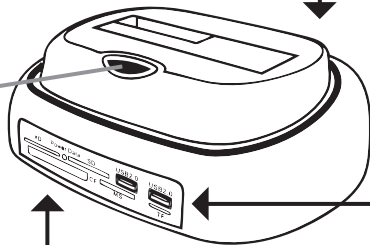
MT5078



Guide d'utilisation



OTB



XD: XD, XD Type H, XD Type M **SD:** SD, SD Elite Pro, SD 133XS, SD ultra II, SD ultra plus, SDHC, SD EXTREME III, SD Elite Pro, Mini SD, T-Flash **MMC:** MMC1, MMC2, MMC 4.0, MMC4.1, MMC Plus, HS MMC, RS-MMC, M2, MMC micro **MS:** MS, MS Pro, MS Pro Duo, MS Pro Magic gate, MS Pro Duo Magic gate, MS Pro high-speed, MS Pro Duo high-speed, MS Pro Duo ultra II, MS Pro Duo Extreme III **MD:** Micro Drive **CF:** CF Type I, CF Type II, CF ULTRA II, CF EXTREME III, CF EXTREME IV, CF133Xs, CF HIGH SPEED, CF Ultimate, CF Elite Pro

Veillez lire ce manuel d'utilisation avant d'installer et connecter le dispositif.

1. Système requis

Windows 2000/XP/Vista, Linux, Mac10.X

2. Contenu

- USB 2.0 câble
- Pilote
- Guide d'utilisation
- Adaptateur Secteur

3. Connexion

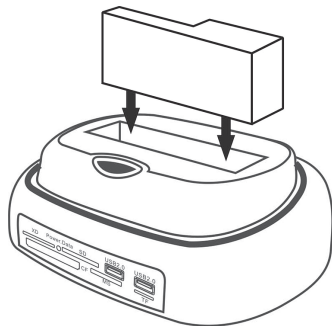
3.1 Connexion vers l'ordinateur et l'alimentation

◀ Voir la page 2

3.2 Installation du disque dur 2'5 pouces

- Mettre les parenthèse à l'intérieur du compartiment du disque.
- Couper le dispositif. Insérer doucement le disque 2,5" dans le compartiment réservé.

a)



b)



- c) Connecter MT5078 à votre ordinateur avec le câble USB2.0 ou le câble E-SATA (non fournie).
- d) Permuter avec le bouton Arrêt/Marche.

NOTE. Nouveau (non partitionner) disque dur doit être initialiser dans le system Windows d'abord avant formatage. La procédure de réinitialisation est disponible sur MS Windows bouton (F1).

3.3 Installation disque 3,5" HDD

- a) Retirer les parenthèse du compartiment du boitier
- b) Éteindre le dispositif. Placer doucement le disque dur 3,5" dans le compartiment du disque.
- c) Connecter MT5078 à votre ordinateur avec le câble USB2.0 ou le câble E-SATA (non fournie).
- d) Permuter avec le bouton Arrêt/Marche.

NOTE.

Nouveau (non partitionner) disque dur doit être initialiser dans le system Windows d'abord avant formatage. La procédure de réinitialisation est disponible sur MS Windows bouton (F1).

NOTE.

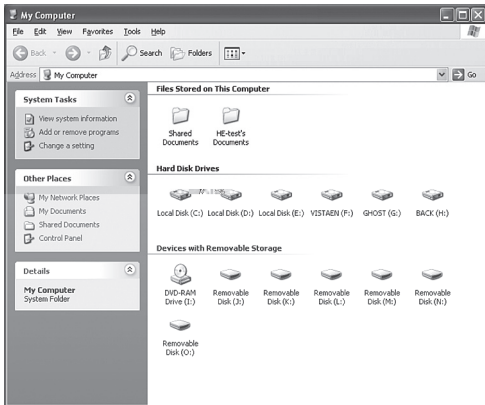
A chaque fois que vous voulez insérer ou retirer le disque, vous devez éteindre le dispositif. Pour éviter tout dommage électrique.

b)



4. Utiliser le lecteur de carte

Après l'installation du dispositif les lecteurs de carte seront automatiquement identifiés comme icône de disque dans votre poste de travail. Insérer doucement la carte dans son emplacement correspondant et cliquez sur son icône.



5. Utiliser le E-SATA

L'interface du E-SATA n'est qu'une transmission des données des disques insérer. Les lecteurs de carte et le Hub nécessitent la liaison du câble USB.

NOTE.

Le System doit être redémarrer après la connexion E-SATA.

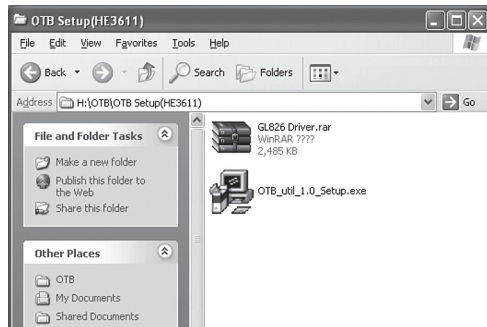
6. Bouton de sauvegarde (OTB)

COMBO TERMINAL est équipé de bouton OTB pour créer automatiquement une sauvegarde des dossiers et fichiers spécifique quand il est connecté à votre ordinateur. Pour pouvoir utiliser ce dispositif, vous devez d'abord installer le logiciel.

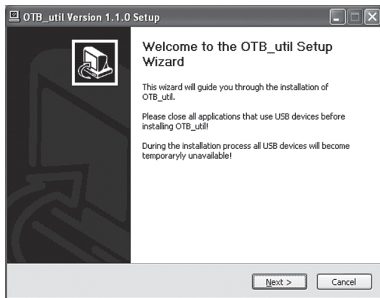
NOTE: La fonction OTB sauvegarde ne fonctionne qu'avec la connexion USB et non avec le E-SATA.

6.1 Installation

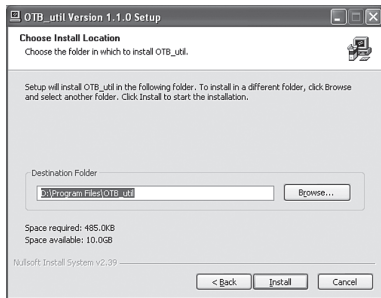
- a) Pour installer le logiciel OTB sauvegarde, insérez la CD-ROM du logiciel dans votre lecteur et ouvrez le dossier de « OTB_util_x_setup.exe »



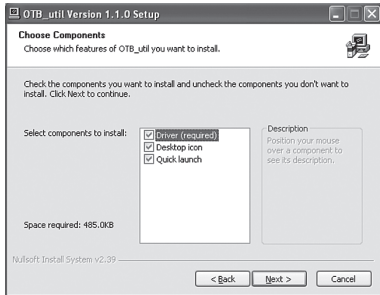
b) Cliquez "Suivant"



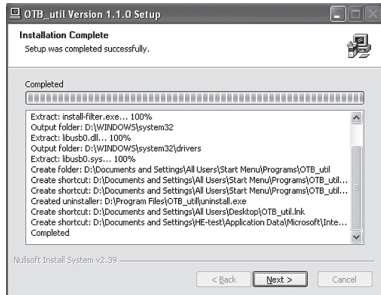
d) Cliquez "Installez"



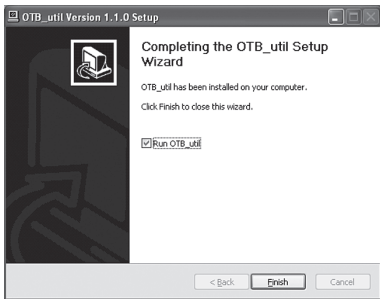
c) Cliquez "Suivant"



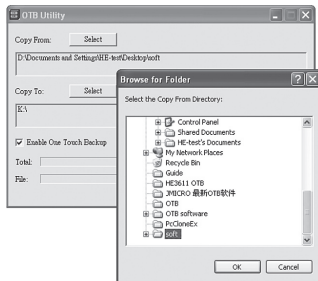
e) Cliquez "Suivant"



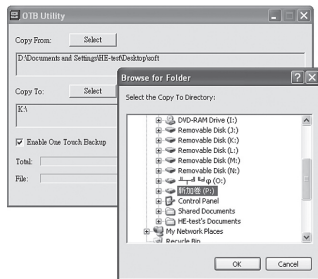
f) Cliquez "Fin"



b) Cliquez "copier de", "Sélectionner", et choisissez votre dossier.

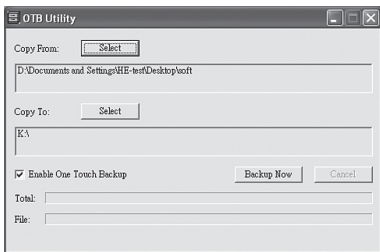


c) Cliquez "Copier vers:" "Sélectionner", et choisir la destination du dossier.

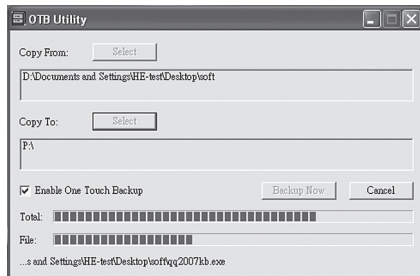


6.2 Utiliser sauvegarde OTB

a) Ouvrir l'utilitaire OTB



- d) Appuyez sur le bouton OTB (Alimentation/Données) Bouton sur le dispositif. La sauvegarde commencera.



NOTE.

Media-Tech n'est en aucun cas responsable des pertes de données que ce soit sur vos disques dur ni sur vos cartes mémoire.

- e) Fin de la sauvegarde.

