



Présentation

Le logiciel de configuration multi-plateforme Vijeo Designer permet de réaliser les applications de dialogue opérateur destinées à la conduite d'automatismes pour :

- Les terminaux de la gamme Magelis XBT GT et XBT GK.
- Les terminaux ouverts XBT GTW.
- Les PC industriels Magelis Smart HMI edition et Magelis Compact iPC HMI edition, PC BOX.

Chaque besoin de poste de conduite trouve une solution avec Vijeo Designer et le terminal le plus adapté, au prix d'une simple reconfiguration logicielle.

Capable d'exploiter les flux d'images vidéo, l'offre Magelis-Vijeo Designer donne accès à de nouveaux types d'applications. Les utilisateurs tirent parti de la vision immédiate ou différée de leur procédé, sur le même écran que le dialogue homme-machine.

Vijeo Designer utilise la connectivité Ethernet TCP/IP des Magelis en offrant un accès à distance WEB Gate, le partage des données applicatives entre terminaux, le transfert des recettes et historiques des variables... et ce, en toute sécurité.

Les applications deviennent internationales : un projet Vijeo Designer embarque jusqu'à 15 langues simultanément (40 alphabets disponibles sur terminal XBT GT/GK).

L'interface de Vijeo Designer lui-même et sa documentation sont disponibles en 7 langues : allemand, anglais, chinois simplifié, espagnol, français, italien, portugais.

Vijeo Designer est le composant HMI de SoMachine.

Vijeo Designer fonctionne sur tout PC avec Windows XP Professional ou Vista. Il permet la simulation WYSIWYG (1) de l'application développée (sans terminal XBT GT/GK/GTW ou Magelis iPC cible), la simulation des variables automates (E/S, bits et mots internes), et il contrôle strictement que l'application s'exécute en toute sécurité sur la base terminal XBT GT/GK/GTW, Magelis Smart, Compact iPC HMI edition ou PC BOX.

Nota : Pour autres terminaux semi-graphiques Magelis XBT, voir logiciel de conception Vijeo Designer Lite.

Configuration

Le logiciel de configuration Vijeo Designer permet de traiter de façon simple et rapide des projets de dialogue opérateur grâce à sa conception multifenêtrée (jusqu'à 5 fenêtres) :

- 1 Fenêtre Navigateur
- 2 Fenêtre Liste des objets
- 3 Fenêtre Recettes
- 4 Fenêtre Librairies d'objets graphiques animés et d'objets images
- 5 Fenêtre Compte-rendu.

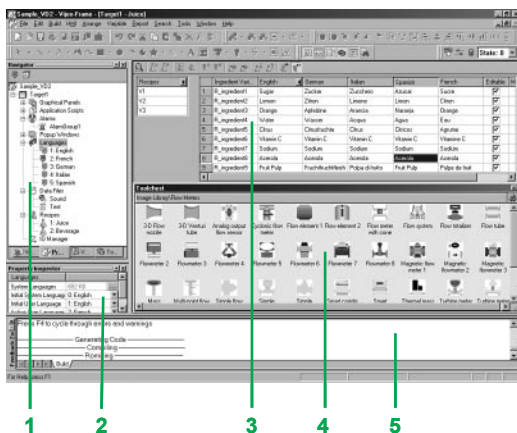
Il offre aussi des outils complets de gestion des applications :

- Création de projets, un projet étant constitué de une ou plusieurs applications pour terminaux XBT GT/GK/GTW, Smart, Compact iPC et PC BOX avec partage des variables entre terminaux (entre 8 terminaux maxi et 300 variables maxi).
- Editeur de recettes (32 groupes de 256 recettes de 1024 ingrédients maxi).
- Editeur de références croisées des variables applicatives.
- Documentation des synoptiques de l'application.
- Mode simulation complet pour le test de l'application en bureau d'études.
- Support des lecteurs code barres via :
 - port USB des terminaux XBT GT multifonctions, des terminaux clavier XBT GT/GK/GTW et PC industriels Magelis Smart, Compact iPC HMI edition et PC BOX.
 - port série COM1 ou COM2 sur XBT GT/GK/GTW. (2)
- Support des claviers et souris USB sur l'ensemble des terminaux possédant un connecteur USB (un seul périphérique connectable à la fois).
- Récupération des fichiers symboles des variables automates générées par les logiciels TwidoSuite, PL7, Concept, ProWORX 32 et Unity Pro. (3).
- Impression de rapport.

(1) What you see is what you get : ce que vous voyez est ce que vous obtenez sur l'écran du terminal cible.

(2) Sauf terminaux XBT GT11.

(3) Les types structurés DDT et les variables "unlocated" sont supportés.





Editeur graphique

L'éditeur graphique de Vijeo Designer propose une cohérence d'interface entre les objets simples et les objets sophistiqués. Il apporte au développeur d'applications une création des synoptiques aisée à partir :

- D'objets simples à configurer :
 - points, lignes, rectangles, ellipses, arcs,
 - bargraphes, vumètres, cuves, cuves "éclatées", camemberts, courbes,
 - polygones, polygones symétriques, courbes de Bézier, échelles,
 - textes, images ou sommaire d'alarmes...
- D'objets évolués préconfigurés : commutateurs, radio boutons, voyants, boutons, cuves, bargraphes, potentiomètres, sélecteurs, zones de textes ou numériques, listes énumérées, ..
- De masques d'écrans et de squelettes d'applications types.



Animations sur objet

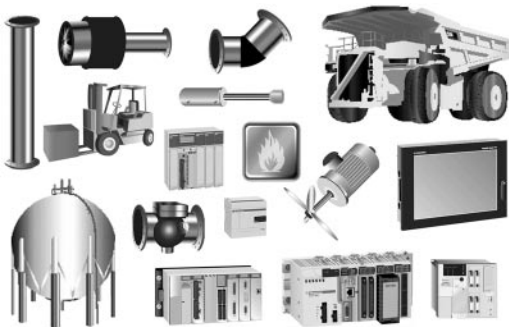
8 types d'animations sur objet graphique permettent de réaliser rapidement des synoptiques animés par :

- Appui sur dalle tactile.
- Changement de couleur.
- Remplissage.
- Déplacement.
- Rotation.
- Taille.
- Visibilité.
- Affichage valeur associée.

Librairie d'objets graphiques animés

La librairie d'objets graphiques rend la création des synoptiques très efficace à l'aide des nombreux objets "prêts à être animés". Elle comporte ainsi plus de 4000 images vectorielles orientées "industrie" en 2 ou 3 dimensions. Par simple "glisser-déposer" avec la souris, l'objet se positionne sur le synoptique en création.

Cette librairie peut être enrichie par des objets de l'utilisateur avec la même facilité d'utilisation de "glisser-déposer" d'objets.



Scripts Java

Vijeo Designer permet de traiter l'information grâce à des scripts écrits en langage Java. Cette fonction permet de compléter des animations complexes, d'automatiser des tâches dans le terminal et de gérer des calculs pour délester les programmes automatés.

Ces scripts (50 lignes maxi) peuvent être associés à :

- Des variables.
- Des actions opérateurs.
- Des écrans.
- L'application elle-même.

Ressources de personnalisation

Pour faciliter l'adaptation des applications aux besoins clients, Vijeo Designer introduit le concept de ressource : c'est la possibilité de définir des styles : couleurs, images, polices de caractère, listes de textes.

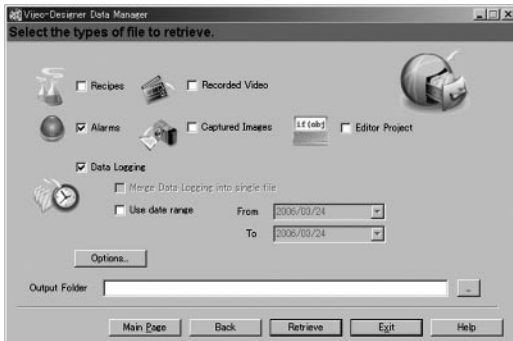
Pour adapter rapidement une application générique aux besoins du client, il suffit d'affecter ces styles aux objets.

Le concept de ressource est applicable aux objets natifs suivants : *Meter*, *Bar Graph*, *Slider*, *Potentiometer*, *Selector*, *Text List* et *Image List*.

```

//Script Created: 10 09, 2001
// Description:
//
// Replace this line with your script
int pos;

if (movebottles.getValue() != 0) // If conveyor is OFF, do not move bottles
{
    pos = BottlePos.getValue();
    if (pos >= 1000)
        pos = 0; // If bottle position has been the out of display area, reset position
    pos = pos + 10 + 2 * ConveyorSpeed.getValue();
    BottlePos.write(pos);
}
  
```



Data Manager : pour transférer recettes, vidéos, images... d'un clic de souris, via Ethernet ou USB.



Gestion des alarmes.



Impression de rapports.

Fonctions avancées

Basé sur les nouvelles technologies de l'information, Vijeo Designer offre un grand nombre de fonctions avancées pour traiter de manière plus rapide et plus sûre un nombre plus important de données :

- Gestion de données multimédia aux formats les plus standard :
 - affichages d'images (fichiers jpeg, bmp, emf et png),
 - affichages et traitement de textes (fichiers txt),
 - traitement de messages sonores (fichiers wav).
- Historiques d'alarmes ou de courbes enregistrées.
- Zoom in/out sur les courbes de tendance pour une analyse fixe.
- Gestion des alarmes. Toutes les variables peuvent être typées "Alarme" et sont personnalisables pour leur visualisation et leur acquittement. Ces alarmes de type booléenne et analogique sur seuil, sont imprimables au fil de l'eau.
- Transfert application multimode : par liaison série, USB, via réseau Ethernet, et par carte mémoire Compact Flash des terminaux multifonctions.
- Sauvegarde des fichiers sources applications sur le terminal ou l'iPC pour une maintenance aisée.
- Echange convivial de données entre PC et terminal avec "Data Manager".
- Serveur FTP intégré pour le téléchargement via réseau Ethernet TCP/IP des recettes et la récupération des historiques dans les terminaux XBT GT/GK/GTW et Magelis iPC.
- Communication multipoint avec les terminaux multifonctions, 2 liaisons séries et 1 réseau Ethernet peuvent être activés simultanément.
- Table d'action, permettant d'associer un comportement à un événement.
- Utilisation d'un memory stick USB, jusqu'à 2 Go pour télécharger une application, récupérer des données ou échanger des recettes.

Connexion à distance WEB Gate

Vijeo Designer apporte une connexion à distance WEB Gate à toute plateforme disposant d'un point de connexion Ethernet et d'un espace de stockage Compact Flash ou disque dur, soit : XBT GT/GK/GTW à partir de XBT GT2110, Magelis Smart, Compact iPC HMI edition et PC BOX.

WEB Gate rend possible la visualisation à distance de l'application Vijeo Designer, à travers le navigateur Internet Explorer de tout PC sous Windows XP et Windows Vista. La taille de la page affichée est celle du terminal.

WEB Gate permet d'afficher des pages similaires à celles de l'application Vijeo Designer, ou des pages différentes : pages initiales et navigation peuvent être différenciées afin de refléter le type d'accès terminal/WEB Gate.

Plusieurs connexions simultanées sont possibles. Leur nombre dépend de la taille de l'application.

Le mode haute sécurité de WEB Gate élimine tout risque de blocage applicatif qui pourrait résulter de la modification concurrente de variables via le terminal et via WEB Gate.

Pour augmenter la confidentialité :

- L'accès WEB Gate peut être restreint aux seuls PC dont l'adresse IP figure dans la liste d'agrément.
- Certaines fonctions Vijeo Designer ne sont pas offertes à travers WEB Gate :
 - arrêter, démarrer l'application.
 - configurer le terminal.
 - lire une animation sonore (fichier son).
 - afficher une séquence vidéo enregistrée.

Diagnostic à distance WEB Maintenance

En addition de WEB Gate, Vijeo Designer apporte le service de diagnostic embarqué WEB Maintenance - Transparent Ready WEB Server Class B15 (1) - Ce serveur offre, dans son bandeau de navigation, un accès à la fonction WEB Gate.

Nota : Les terminaux programmés par Vijeo Designer sont accessibles directement via leurs noms, grâce au support des services réseaux DHCP & DNS.

(1) consulter notre catalogue "Automatismes et contrôle, Ethernet TCP/IP et le Web".

Caractéristiques des applications Vijeo Designer						
Caractéristiques générales						
Nombre de cibles	32, type terminal XBT GT/GK/GTW ou PC industriel Magelis Smart HMI edition, Compact iPC HMI edition et PC BOX					
Nombre de variables internes et externes	8000					
Nombre de lignes par script Java	50 (1)					
Partages de données entres terminaux	Jusqu'à 300 variables entre 8 terminaux, sans automate routeur. Protocole propriétaire au-dessus de TCP/IP.					
Internationalisation	Jusqu'à 15 langues supportées par 34 alphabets occidentaux, 4 alphabets asiatiques, 2 alphabets orientaux :					
Alphabets occidentaux	Afrikaan	Biélorusse	Espagnol	Hollandais	Lithuanien	Roumain
	Suédois	Albanais	Bulgare	Estonien	Hongrois	Macédonien
	Russe	Tchèque	Allemand	Catalan	Finnois	Indonésien
	Norvégien	Serbe	Turc	Anglais	Croate	Français
	Italien	Polonais	Slovaque	Ukrainien	Basque	Danois
Alphabets asiatiques	Grec	Letton	Portuguais	Slovène		
	Chinois simplifié	Coréen	Japonais	Taïwanais		
Alphabets orientaux	Hébreu	Arabe				
Fonctions	Sélection programmée ou dynamique par menu. Les polices de caractères sont embarquées par l'application. Processus facilité par export/import des textes au format CSV éditable par le traducteur, avec conservation de l'identificateur unique de chaque libellé.					
Clavier de saisie en exploitation	3 types disponibles : - standard AZERTY ou QWERTY - alphabétique - compact, convient aux écrans de petite taille et aux pages à zone d'affichage prioritaire.					
Stockage code source	- optionnellement, le code source de l'application est stocké sur le terminal ou l'iPC - confidentialité par mot de passe - sur demande, vérification de l'application à chaque démarrage du terminal par calcul de CRC (fonction <i>High Security</i>)					
Caractéristiques des pages						
Variables internes ou externes	800					
Objets	800					
Commutateurs	30					
Fenêtres popup	3					
Nombre de lignes par script Java	50 (1)					
Librairie d'objets graphiques						
Nombre d'objets disponibles	> 4000					
Type	Images vectorielles 2D et 3D orientées "industrie"					
Possibilité d'extension	Oui					
Recettes						
Nombre de groupes	32					
Composition d'un groupe	Jusqu'à 1024 ingrédients pour 256 recettes					
Support multi-langue	Complet pour libellés et ingrédients					
Tables d'actions						
Nb d'actions	100					
Composition	16 commandes au maximum par action					
Type d'action	- périodique - planifiée - conditionnée - sur événement					

(1) donnée indicative pour un script exécuté de manière cyclique.

Caractéristiques des applications Vijeo Designer (suite)

Alarmes	
Nb d'alarmes actives, journal ou historiques	9999
Type	Toute variable interne ou externe, booléenne ou analogique sur seuil peut être typée alarme.
Personnalisation	Toute variable typée alarme peut bénéficier d'un interface personnalisé pour sa visualisation et son acquittement.
Fonctions réflexes associées	Toute variable typée alarme peut être associée à des fonctions réflexes liées à l'apparition de l'alarme : - action sur apparition - action sur sélection - message pour le bandeau d'alarme...

Diagnostic intégré

La fonction "Diag buffer" des automates est accessible via les protocoles suivants :		Modicon M340 Unity Pro	Premium PL7	Premium Unity Pro	Quantum Unity Pro
	UNITE-Série				
	UNITE-TCP/IP XWAY				
	UMAS Modbus TCP				
	UMAS Modbus RTU				
	UMAS Modbus Plus				
	UMAS UNITE-Série				
	UMAS UNITE-TCP/IP XWAY				
	UMAS Modbus TCP USB PPP				

Accessible
 Non accessible

Fonctions vidéo

Plateforme	Terminaux XBT GT	Terminaux XBT GTW Magelis Smart HMI edition Magelis Compact iPC HMI edition PC BOX
Source vidéo	Canal vidéo NTSC, PAL	Webcam
Format d'entrée	Vidéo composite (chrominance+luminance) sur fiche RCA	Webcam sur port USB
Résolution d'affichage	NTSC : 640 x 480 pixels PAL : 768 x 576 pixels	Selon caractéristiques webcam (généralement 640 x 480 pixels)
Durée de mémorisation dynamique	10 min maxi, paramétrable, en mémoire circulaire (format MPEG-4)	-
Enregistrement des séquences		
Support	Carte Compact Flash	Carte Compact Flash Disque dur
Nombre de séquences	200 au maximum	
Format d'enregistrement	Simple MPEG-4 profile	
Résolution d'enregistrement	320 x 240 pixels	
Flux d'enregistrement typique	3,2 Mo/min	Dépend du CODEC utilisé sur le PC
Capacité typique	Jusqu'à 28 séquences de 10 min au maximum sur une carte Compact Flash de 1 Go	Dépend de l'espace disponible sur disque dur

Caractéristiques des applications Vijeo Designer (suite)	
Capture d'écran	
Format	JPEG
Résolution	Résolution d'affichage
Gamme supportées	Terminaux XBT GT à partir de XBT GT 1105, PC industriels Magelis Smart HMI edition, Magelis Compact iPC HMI edition et PC BOX
Fenêtre video incluse	Oui
Sauvegarde	
Format	JPEG
Terminaux XBT GT 1105 et suivants	Sur carte Compact Flash
PC industriels Magelis Compact iPC	Sur carte Compact Flash Sur disque dur
Transfert	Via memory stick USB ou Data Manager sur terminal ou iPC équipé d'une connexion Ethernet ou d'un port USB
Impression	
Terminaux XBT GT 1105 et suivants	Sur port USB (1) ou via port Ethernet, avec imprimante compatible (2) : <input type="checkbox"/> PCL5 - HP Officejet Pro - HP LaserJet <input type="checkbox"/> PCL3 - HP Deskjet series - HP Business InkJet - HP Officejet Pro - HP LaserJet - HP Photosmart series <input type="checkbox"/> ASCII
Depuis PC industriel Magelis Smart et Compact iPC HMI edition	Avec toute imprimante munie du driver approprié pour Windows
Création et impression de rapports et code-barres	
Création de rapports	Les rapports sont créés de la même manière et avec le même éditeur <i>wysiwyg</i> que les pages Vijeo Designer.
Impression de rapports	
Terminaux XBT G	Imprimante de type texte sur : <input type="checkbox"/> port parallèle <input type="checkbox"/> port COM
Terminaux XBT GT	Imprimante de type texte sur : <input type="checkbox"/> port COM <input type="checkbox"/> port USB avec adaptateur PIO. NB : les imprimantes à port USB et les imprimantes réseau ne sont pas supportées.
Magelis iPC, PC BOX	Selon configuration d'impression Windows, vers imprimante de type texte sur : <input type="checkbox"/> port parallèle <input type="checkbox"/> port COM <input type="checkbox"/> réseau
Impression de code-barres	
	Possible en positionnant l'imprimante dans le mode d'impression code-barres par envoi de caractères spéciaux Code-barres primaires supportés : <input type="checkbox"/> UPC-A <input type="checkbox"/> UPC-E <input type="checkbox"/> JAN/EAN8 <input type="checkbox"/> JAN/EAN13 <input type="checkbox"/> ITF <input type="checkbox"/> CODE39 <input type="checkbox"/> CODE93 <input type="checkbox"/> CODE128 <input type="checkbox"/> CODABAR (NW-7)
Objet navigateur Internet Explorer	
Prise en charge	Les pages créées par Vijeo Designer pour Magelis Smart, Compact et iPC HMI edition peuvent incorporer un objet navigateur Microsoft Internet Explorer.
Fonctions possibles	Affichage, dans tout ou partie de page d'écran Vijeo Designer de : - pages au format HTML : par exemple, sites web, pages de documents Microsoft Office Word, Excel et Powerpoint, enregistrées au format HTML - documents au format Adobe pdf - présentation Macromedia Flash - flux vidéo (<i>streaming</i>) en provenance d'un serveur vidéo sur IP - tout autre Active X proposant une interface USB

(1) La connexion d'une imprimante sur le port USB des terminaux XBT GT à partir de XBT GT 1105 est possible avec des imprimantes à connexion série ou parallèle et nécessite un câble de conversion série à USB, ou parallèle à USB.
 (2) Liste exhaustive des imprimantes supportées, Hewlett Packard et autres constructeurs : veuillez contacter notre agence régionale.

Caractéristiques des applications Vijeo Designer (suite)

Objet affichage de page documentaire utilisateur sur XBT GT/GK

Prise en charge	La documentation utilisateur stockée sur la carte Compact Flash des XBT GT/GK peut être visualisée par Vijeo Designer, à condition d'être au format HTML V4.01 CSS 1.0. La majorité des logiciels de PAO offre une fonction d'export au format HTML : Adobe Acrobat, Microsoft Word, Microsoft Powerpoint...
-----------------	---

Applications Schneider Electric

Prise en charge	Les pages créées avec Vijeo Designer pour Magelis Smart, Compact iPC et PC BOX peuvent exécuter les logiciels de Schneider Electric dans une fenêtre indépendante de Windows.
Fonctions possibles	Il est ainsi possible d'exécuter ponctuellement les logiciels d'application habituels tels que : - Unity Pro - Twido Suite - Logiciel de configuration Advantys STB - PL7 - PowerSuite ...

Traçabilité, historiques

	Vijeo Designer offre une flexibilité accrue pour la mise en œuvre de la traçabilité des données par échantillonnage et gestion de fichiers historiques. Toute variable peut être inscrite dans un groupe d'enregistrement. Toutes les données sont horodatées en heure GMT pour la comparaison de données en provenance de sites distincts. <i>Time Zone</i> et DST sont également supportés pour prendre en compte les caractéristiques locales : passage à l'heure d'été... Un groupe d'enregistrement définit les éléments suivants :
Type d'enregistrement	- périodique - sur événement
Média de stockage	- Carte mémoire Compact Flash - Mémoire terminal SRAM (pour les alarmes) - Disque dur (Magelis Compact iPC et PC BOX)
Taille maximale	- nombre maximal d'enregistrements - taille maximale du fichier

Capacité	Toute latitude est laissée au concepteur de l'application concernant le nombre de variables échantillonnées et la fréquence d'échantillonnage, fonction des média présent sur la cible. A titre indicatif, les valeurs typiques sont :			
Terminal cible	XBT GT/GK	XBT GTW	Magelis Smart HMI édition	PC BOX Magelis Compact iPC HMI édition
Nombre de variables échantillonnées	100	250		
Médium de stockage cible	Carte Compact Flash			Disque dur
Durée et taille maxi d'échantillons par variable	Jusqu'à 5 ans d'enregistrements. 8 Mo d'échantillons par variable maxi.			

Data manager

	Les transferts de données de et vers un terminal sont facilités par l'outil convivial Data Manager. Ce programme libre de droit ne nécessite pas la présence de Vijeo Designer et peut être installé de manière indépendante pour les transferts suivants :
Historiques	- récupération des données d'historiques des variables - conversion dans un fichier unique au format CSV
Recettes	- transfert dans les deux sens - modification à l'aide d'un éditeur intégré
Projet	- déchargement vers PC du projet stocké en carte mémoire Compact Flash
Séquences vidéo, captures d'écran	- déchargement vers PC

Partage de données

	Vijeo Designer offre la possibilité de partager des données entre terminaux, par simple configuration. Le système fonctionne sans automate de routage. Jusqu'à 300 variables peuvent être partagées entre 8 terminaux au maximum. Le protocole d'échange est une sur-couche propriétaire de TCP/IP. Le mode haute sécurité prévient tout risque de blocage applicatif pouvant surgir lorsqu'une variable est modifiée simultanément à travers plusieurs terminaux.
Restrictions	Vijeo Designer impose les restrictions suivantes au partage de données :
Variables partagées extérieures au terminal	Elles ne peuvent pas être utilisées dans les objets : - <i>Trend Graphs</i> - <i>Data Graphs</i> Elles ne peuvent pas être sauvegardées par le terminal.
Variables système et recettes	Leur partage direct par configuration n'est pas proposé. Il est cependant programmable avec les fonctions <i>ReadFromVar</i> et <i>WriteToVar</i>

Caractéristiques des applications Vijeo Designer (suite)

Sécurisation des accès au pupitre

	L'accès à tout ou partie des objets Vijeo Designer peut être lié à la présentation par l'utilisateur de droits suffisants : nom d'utilisateur, mot de passe.
Types de droits	- Application : pages, boutons avec confirmation... - Data Manager : accès par service FTP. - Web Gate : accès intranet/extranet. (Filtrage des adresses IP)
Nombre d'utilisateurs par groupe de droits	100 maxi
Nombre de groupe de droits	20 maxi
Verrouillage automatique	Si activé : blocage automatique des accès par clavier en cas d'inactivité pendant un délai paramétré

Sécurisation de la cible

	Vijeo Designer augmente la confidentialité des applications sur Magelis Smart HMI edition, Compact iPC HMI edition et PC BOX par la mise en place de protections à deux niveaux :
BIOS	- inhibition du démarrage sur périphérique USB - inhibition des ports USB - protection d'accès BIOS par mot de passe
Run Time Vijeo Designer	- masquage de la barre des tâches Windows - inhibition des changements de tâches (ALT+TAB) - inhibition du gestionnaire de sécurité Windows (CTRL+ALT+DEL), incluant le gestionnaire de tâches - invalidation des raccourcis Windows - invalidation de la touche clavier "Windows Logo" - invalidation du raccourci de sortie de Run Time (CTRL+Z)

Protocoles Schneider Electric

	Vijeo Designer supporte les protocoles Schneider Electric : - Modbus RTU Master - Modbus TCP/IP Master - Modbus Plus (1) - ELAU PacDrive - Unitelway - UniTE TCP/IP - Prise console USB des UC Modicon M340 - FIPIO (5), FIPWAY (5) L'ensemble des drivers Schneider Electric offre l'accès IEC aux bits/mots d'entrée et aux bits/mots de sortie : Modbus (RTU et TCP/IP), Modbus Plus (GMU et USB), Uni-Telway, Xway. L'accès direct I/O autorise l'accès aux registres d'entrée et sortie matériels. Les adresses de registres respectent la syntaxe des standard IEC et des règles d'adressage du logiciel de configuration UNITY (%I, %IW, %Q, %QW). Sur demande utilisateur, les variables associées à un automate peuvent être relues (fonction 'on demand scan'). Les DDT et les variables non localisées de Unity Pro sont supportés.
--	---

Protocoles tiers

	Vijeo Designer supporte également les protocoles et automates :
Mitsubishi	Sous les protocoles Melsec : A/Q CPU (SIO), A/Q Ethernet (TCP), A Link (SIO), QnA CPU (SIO), Q Ethernet (UDP), FX (CPU), FX 3U (CPU). A l'exception de Melsec-A Link (SIO), les protocoles liaison série Mitsubishi ne fonctionnent pas sur le port RJ45 (1)
Omron	Sous les protocoles Sysmac : FINS (SIO), LINK (SIO), FINS (Ethernet) et Trajexia. Les protocoles liaison série OMRON ne fonctionnent pas sur le port RJ45. (2)
Rockwell Automation	Sous les protocoles Allen-Bradley : DF1-Full Duplex, RS DataHighway 485, Ethernet IP (3) (PLC5, SLC500, MicroLogix, ControlLogix), Ethernet IP native (2) (ControlLogix), DeviceNet Slave (6)
Siemens	Sous les protocoles Simatic : MPI (S7-300/400), MPI Direct, RK512/3964R (S7-300/400), PPI, Siemens Ethernet. Les protocoles liaisons série S7-300/400 MPI Adapter et RK512/3964R-connection RS485 ne fonctionnent pas sur port RJ45. (2) Sous le protocole Profibus DP : via XBT ZG PDP (4)

(1) Via câble USB : XBT ZG UMP pour XBT GT 2●●● et plus, TSX C USB MBP pour Smart et Compact iPC.

(2) Ils sont supportés sur XBT GT (connecteur SUB-D, à partir de XBT GT2)

(3) Compatibilité certifiée ODVA

(4) Certifié par Profibus Foundation

(5) Via le module USB FIPIO : TSX CUSB FIP

(6) Via le module Device Net : XBT ZGDVN

Caractéristiques du logiciel Vijeo Designer (suite)

Compatibilité système d'exploitation	Windows XP Professional Windows Vista
Librairie graphiques	Librairie d'objets graphiques vectoriels communs avec Vijeo Citect
Nombre d'objets disponibles	> 4000
Type	Images vectorielles 2D et 3D orientées "industrie"
Possibilité d'extension	Oui
Validation de l'application	Calcul de la taille mémoire maximale occupée par l'application. Vérification de la capacité de la cible configurée (terminal XBT GT, Magelis Smart et Compact zPC HMI edition) à exécuter l'application en toute sécurité : - limites de la mémoire physique - fonctions disponibles Le cas échéant : - interdiction du téléchargement de l'application - orientation vers les chapitres de l'aide en ligne qui offrent les conseils pour l'optimisation de l'application.
Langues d'interface	Ecrans du logiciel Vijeo Designer et aide en ligne disponibles en anglais, français, allemand, espagnol, italien, chinois simplifié
Documentation	Disponible sous forme électronique en anglais, français, allemand, espagnol, italien, chinois simplifié. Format papier non disponible
Autoformation	Outil multimédia 1 H 30 mn anglais/français inclus
Licences d'utilisation	4 types de licence disponibles : - <i>single</i> : un poste - <i>group</i> : 3 postes - <i>team</i> : 10 postes - <i>facility</i> : illimité sur un site géographique. Livrées avec ou sans cordon(s) de transfert via port USB : XBT ZG 935 , voir tableau des références selon terminal Magelis page 36349/11.
Enregistrement	Recommandé, par fax, email, ou site web www.schneider-electric.com/swregistration , donne accès aux ressources supplémentaires telles qu'exemples d'utilisation...

Services

Switch2VijeoDesigner : migration des applications XBT L 1000	<p>L'offre de services Switch2VijeoDesigner rend encore plus facile la migration des applications de terminaux XBT F sous XBT L 1000 vers les terminaux XBT GT/GK avec Vijeo Designer.</p> <p>Le service comprend :</p> <ul style="list-style-type: none"> <input type="checkbox"/> analyse de complexité de migration : matériel, logiciel, communication avec les automates... <input type="checkbox"/> analyse des nouveaux besoins fonctionnels <input type="checkbox"/> proposition d'un chemin de migration <p>Les livrables possibles sont :</p> <ul style="list-style-type: none"> <input type="checkbox"/> conversion simple <input type="checkbox"/> migration globale de machines complexes <input type="checkbox"/> migration vers système SCADA <input type="checkbox"/> processus de standardisation pour machines multiples <p>Plus d'informations sur cette offre de services : contacter notre agence régionale.</p>
---	--



VJD SUD TGS V50M

Références

Toutes les licences du logiciel de configuration Vijeo Designer ci-dessous sont constituées d'un DVD apportant :

- le logiciel Vijeo Designer incluant :
 - Installation *stand-alone* libre de droit de Data Manager.
- la documentation utilisateur au format électronique comprenant :
 - Aide en ligne d'utilisation du logiciel,
 - Manuel d'utilisation des cibles supportées,
 - Manuel de mise en œuvre des différents protocoles supportés.
- un outil multimédia d'autoformation d'une durée de 1 h 30 min en anglais/français,
- les protocoles de communication décrits page 36349/9.

Nota : Vijeo Designer V5.0 prend en charge les applications créées avec toute version de Vijeo Designer ≥ V4.0. Mise à niveau d'une application plus ancienne : veuillez prendre contact avec notre agence régionale Schneider Electric.

Licences monopostes					
Désignation	Type de licence	Cordon de transfert application inclus		Référence	Masse kg
		Port côté PC	Côté terminal Magelis XBT/ Magelis iPC		
Logiciel de configuration Vijeo Designer	Single (1 poste)	-	- (1)	VJD SND TGS V50M	0,125
		USB	XBT GT/GK/GTW Magelis Smart HMI edition Magelis Compact iPC HMI edition PC BOX	VJD SUD TGA V50M	0,330

Licences multipostes					
Désignation	Type de licence	Nombre de postes (1)		Référence	Masse
Logiciel de configuration Vijeo Designer	Group	3		VJD GND TGS V50M	0,125
	Team	10		VJD TND TGS V50M	0,125
	Facility	Pas de limite de postes pour un site géographique.		VJD FND TGS V50M	0,125

(1) *Éléments séparés : Cordons de transfert application PC vers terminal Magelis XBT GT/GK/GTW, voir page 36374/5.*