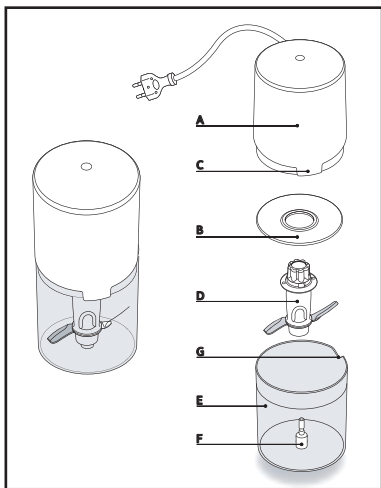


▲ SEB

Valentin





Consignes de sécurité

- L'appareil est très rapide. Ne le faites pas fonctionner pendant plus de 15 secondes.
- Ne hachez pas de viande. Ne mixez pas de préparation liquide.
- Ne le faites pas tourner à vide.
- Les aliments ne doivent jamais dépasser le haut du couteau.
- Manipulez le couteau avec précaution, car les lames sont très coupantes.
- Ne retirez jamais le bloc moteur avant l'arrêt complet du couteau.
- Cet appareil est conforme aux règles techniques et aux normes en vigueur
- Il est conçu pour fonctionner en courant alternatif. Nous vous demandons avant la première utilisation de vérifier que la tension du réseau correspond bien à celle indiquée sur le bloc moteur de l'appareil.
- Ne posez pas et n'utilisez pas cet appareil sur une plaque chaude ou à proximité d'une flamme (cuisinière à gaz).
- N'utilisez le produit que sur un plan de travail stable à l'abri des projections d'eau. Ne le retournez pas.
- L'appareil doit être débranché :
 - * S'il y a une anomalie pendant le fonctionnement,
 - * Avant chaque nettoyage ou entretien
 - * Après utilisation
- Ne débranchez jamais l'appareil en tirant sur le cordon.

- N' utilisez un prolongateur qu' après avoir vérifié que celui-ci est en parfait état.
- Un appareil électroménager ne doit pas être utilisé :
 - * S'il est tombé par terre, ou après toute autre chute.
 - * Si le couteau est détérioré ou incomplet.
- Si le câble d'alimentation est endommagé, il doit être remplacé par le fabricant, son service après-vente ou une personne de qualification similaire afin d'éviter un danger.
- Le produit a été conçu pour un usage domestique, il ne doit en aucun cas être l'objet d'une utilisation professionnelle pour laquelle nous n'engageons ni notre garantie ni notre responsabilité.
- N'utilisez pas le bol pour réchauffer des aliments dans un four à micro-ondes.
- Cet appareil n'est pas un jouet, ne le laissez pas à la portée des enfants.
- Cet appareil ne peut pas être utilisé sans assistance par des personnes dont les capacités physiques, sensorielles ou mentales les empêchent de l'utiliser en toute sécurité.

Description

- | | |
|-------------------------------|------------------|
| A Bloc moteur | E Bol |
| B Coupelle | F Axe du bol |
| C Languette de mise en marche | G Encoche du bol |
| | D Couteau |

Utilisation

Le bol doit être nettoyé avant la première utilisation

- | | |
|---|---|
| <ol style="list-style-type: none"> 1. Mettez en place le couteau D sur l'axe du bol, 2. Placez les aliments dans le bol, 3. Mettre la coupelle B 4. Branchez. 5. Placez le bloc moteur A sur le bol, en disposant la languette de mise en marche C en dehors de l' encoche G du bol. 6. Appuyez sur le bloc moteur plus ou moins longtemps selon la finesse désirée. 7. Lorsque vous avez obtenu la finesse souhaitée, repositionnez la languette C dans l'encoche G du bol. | <p>Le produit peut marcher sans la coupelle. L'absence de cette coupelle provoque des salissures importantes sur le bloc moteur. Il est recommandé de mettre la coupelle.</p> |
|---|---|

Persil : Il est indispensable qu'il soit bien essoré. (Ne laissez pas de grandes tiges)

Persil	2 ou 3 branches	sans tiges	5 s
Basilic	2 ou 3 branches	sans tiges	5 s
Ail / oignon / échalote	40 g max	cubes de 2 cm	5 s
Chapelure	1 biscotte	pré-cassée	5 s
Jambon blanc	1 tranche	prédécoupé	
Noisettes / noix / amandes	30 g	prédécoupées	5 à 10 s
Crevettes	30 g	prédécoupées	5 s
Parmesan	30 g	cubes de 2 cm	15 s maxi
Gruyère	30 g	cubes de 2 cm	15 s maxi

Nettoyage

- Débranchez l'appareil
- Passez le bol **E** et le couteau **D** sous l'eau.
- **Le bol, le couteau et la coupelle ne passent pas au lave-vaisselle.**
- Nettoyez le bloc moteur **A** avec une éponge.
 - * **Ne le passez jamais sous le robinet.**
 - * **Ne le plongez jamais dans l'eau.**

Produit électrique ou électronique en fin de vie



Participons à la protection de l'environnement !

- ① Votre appareil contient de nombreux matériaux valorisables ou recyclables.
- ➡ Confiez celui-ci dans un point de collecte ou à défaut dans un centre service agréé pour que son traitement soit effectué.