

# DEFROISSEUR VERTICAL MODELE KOI 407

## MANUEL D'UTILISATION



*Salamandres*

*1 pave de la Cornue  
60620 Rosoy en Multien  
tel/fax : 03.44.39.01.66  
e-mail : [contact@defroisseur.com](mailto:contact@defroisseur.com)  
[www.defroisseur.com](http://www.defroisseur.com)*

# Défroisseur vertical KOI 407

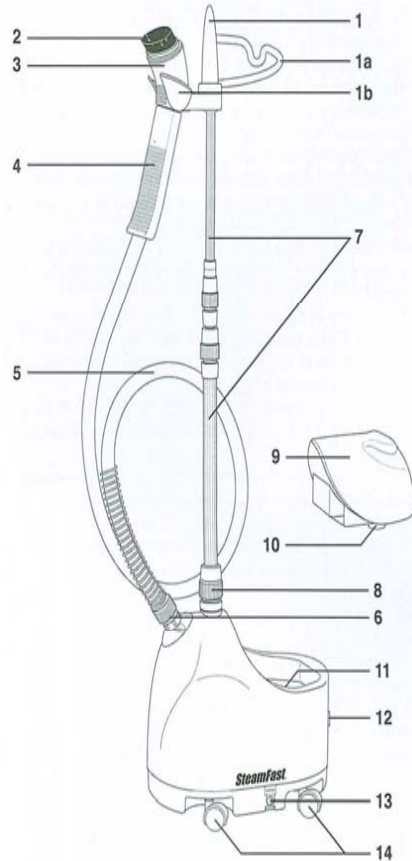
## Manuel d'utilisation



Veillez lire attentivement ce mode d'emploi avant d'utiliser votre défroisseur vertical pour travailler prudemment.

Le carton dans lequel se trouve votre défroisseur vertical contient :

1. Extrémité du manche
- 1 a. Crochet à cintre
- 1 b. Crochet du diffuseur vapeur
2. Brosse à tissus
3. Embout à vapeur
4. Poignée
5. Tuyau à vapeur
6. Raccord du Tuyau
7. Manche télescopique
8. Raccord du manche télescopique
9. Réservoir d'eau
10. Bouchon soupape
11. Emplacement du réservoir d'eau
12. Interrupteur lumineux marche/arrêt
13. Bouchon de vidange
14. Roulettes
15. Coussin du diffuseur de vapeur



### Assemblage de votre repasseur vertical

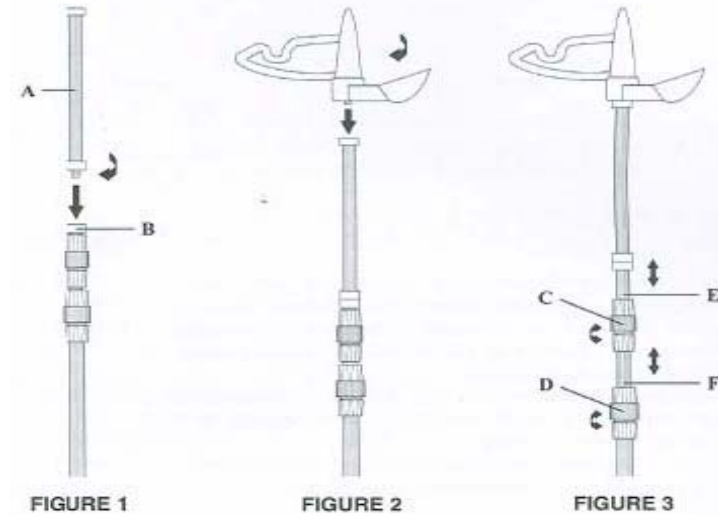
#### 1) Montage du manche télescopique

FIGURE 1 : Visser le manche A sur la partie supérieur du manche B. Tourner le manche A dans le sens des aiguilles d'une montre et serrer de manière ferme et sure.

FIGURE 2 : Placer le porte cintre sur le manche A et tourner dans le sens des aiguilles d'une montre jusqu'au bout.

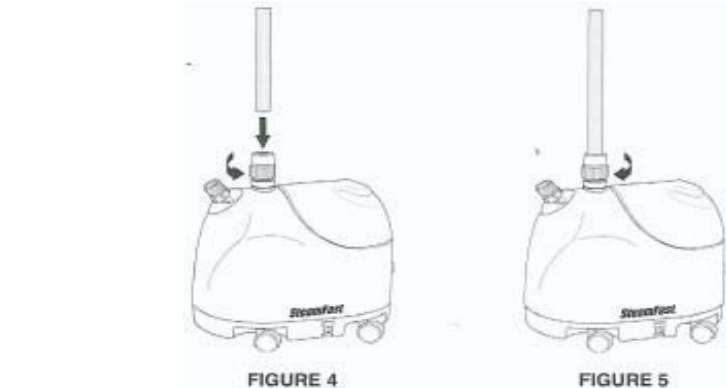
FIGURE 3 : Dévisser le bouton strié C en le tournant dans le sens inverse des aiguilles d'une montre. Tirer la partie supérieure du manche télescopique E vers le haut pour le rallonger à son maximum. Revisser le bouton strié C.

Procéder de la même manière avec le D et le F afin d'allonger le manche télescopique à sa longueur maximale.



#### 2) Raccordement du manche télescopique

FIGURE 4 : dévisser le raccord du manche fixé sur le réservoir d'eau y insérer le manche télescopique puis visser jusqu'à ce que le manche soit fermement tenu en place



### **3) Raccordement de la brosse à tissus FIGURE 6**

S'assurer que l'interrupteur marche arrêt soit en position fermé et que l'unité n'émet pas de vapeur car ceci pourrait causer des brûlures. Emboîter le dos de la brosse dans le diffuseur de vapeur en respectant les trous correspondants. Cette brosse à tissus installée sur le diffuseur de vapeur est conçue pour aider à l'enlèvement des peluches, des fils et des froissements rebelles.

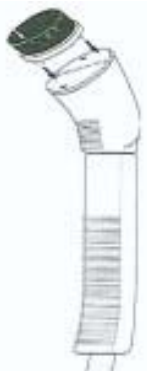


FIGURE 6

### **4) Raccordement du diffuseur vapeur**

Insérer le tuyau du diffuseur de vapeur dans l'embout fileté FIGURE 7 puis tourner sans trop serrer pour qu'il soit bien fixé au réservoir FIGURE 8 et placer le diffuseur de vapeur sur le porte cintre FIGURE 9.



FIGURE 7

FIGURE 8

FIGURE 9

Le diffuseur vapeur doit toujours être accroché par sa poignée sur le porte cintre et doit toujours être tourné vers le haut.

Ne pas le poser par terre car cela peut entraîner la formation de condensation et provoquer la formation de gouttes d'eau non désirées dans la vapeur.

## **Consignes d'utilisation**

NB : cet appareil génère de la vapeur : utilisez-le avec précaution, la vapeur risque de vous brûler.



### **Remplissage**

Enlever le bac d'eau, dévisser le bouchon de soupape FIGURE 10 remplir le réservoir avec de l'eau sans dépasser le niveau maximal. Lorsque le réservoir est plein, remettre le bouchon de soupape.

Utilisez uniquement de l'eau et n'ajoutez aucun parfum ou autre produit car cela endommagerait votre appareil et la garantie ne serait plus valable. Remettre le bac d'eau sur l'unité principale FIGURE 11 et vous devriez entendre l'écoulement de l'eau.

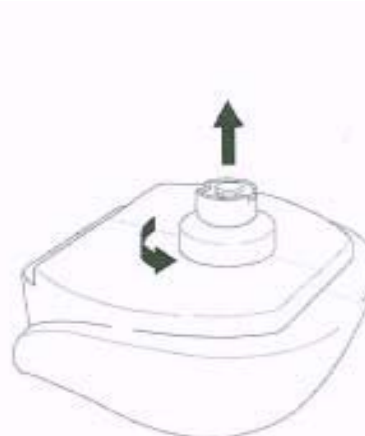


FIGURE 10



FIGURE 11

### Démarrage

Branchez la prise de courant et pressez l'interrupteur vert marche/arrêt qui s'allumera FIGURE 13. La vapeur commencera à sortir au bout de quelques minutes selon la température.

### Utilisation de votre appareil

Une fois que la vapeur sort du diffuseur, secouez vigoureusement le diffuseur afin d'éliminer l'excédent de condensation FIGURE 14. Répétez l'opération à intervalles réguliers.

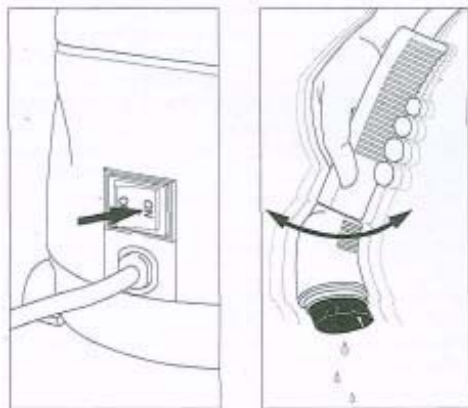


FIGURE 13

FIGURE 14

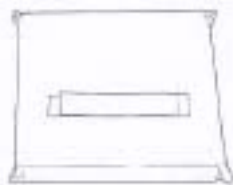
**ATTENTION** : ne pas tordre ou plier le tuyau, cela l'endommagerait et la vapeur sortirait par le bouchon de sécurité. Toujours retourner le diffuseur vapeur et le positionner vers le haut dans le crochet. Ne jamais laisser le tuyau sur le sol.

### Vidange

Le bouchon de vidange est conçu pour faciliter la vidange de l'eau du réservoir.

### Le coussinet FIGURE 15

Placez votre main, à l'intérieur de ce coussinet afin de placer la main derrière le tissu lors du défroissage, ceci évitera les brûlures éventuellement occasionnées par la vapeur.



15

## Prenez soin de votre défroisseur vertical

Pour assurer une longue vie à votre défroisseur vertical, il est nécessaire que celui-ci soit vidangé après chaque utilisation. Tout simplement en dévissant le bouchon prévu à cet effet, lorsque votre appareil est hors tension. Puis replacer le bac vide dans le réservoir d'eau.

**Si vous utilisez de l'eau du robinet qui peut être plus ou moins chargé en calcaire, suivez la démarche de détartrage suivante :**

- 1) Débrancher le cordon électrique, laisser refroidir l'eau complètement
- 2) Enlever le bac d'eau et le vider complètement
- 3) Enlever le bouchon de vidange et vider l'eau du réservoir, puis replacer le bouchon de vidange
- 4) Préparer un mélange de 300 ml de vinaigre et 300 ml d'eau, le verser dans le réservoir
- 5) Laisser reposer 40 min puis déboucher le bouchon de vidange
- 6) Rincer le réservoir plusieurs fois jusqu'à ce que l'odeur du vinaigre soit dissipée

Mise en garde, Lors de la manipulation des vêtements sur le crochet à cintre, ne pas tirer trop fort sur le tissu car cela risquerait de renverser le défroisseur.

### Garantie

Les défroisseurs sont garantis selon les règles d'usage (preuve d'achat par la facture ou par le bulletin de livraison).

Si la machine est endommagée à cause d'une mauvaise utilisation de votre part, la garantie ne sera pas valable.

En cas de dysfonctionnement de la machine, veuillez envoyer l'appareil sans le tuyau, sans les éléments en aluminium et sans eau dans le réservoir avec votre adresse et le problème existant à l'intérieur du carton.

Les appareils en location ne sont pas couverts par cette garantie.

## Opération de sécurité

**AVERTISSEMENT** : Pour réduire tout risque de feu, choc électrique ou blessures, les précautions de sécurités suivantes doivent toujours être suivies lors de l'utilisation de votre défroisseur.

Le défroisseur vertical est uniquement destiné au défroissage vertical, son utilisation ne doit en aucun cas être modifiée.

C'est un appareil électrique, ses composants peuvent devenir très chauds et pourraient causer des brûlures.

Maintenez l'ordre dans votre emplacement de travail, le désordre ne ferait qu'augmenter le risque d'accident.

Maintenez les enfants loin de l'appareil. Un appareil en marche ne doit jamais être laissé sans surveillance. Si vous n'utilisez plus votre repasseur vertical, n'oubliez pas de le débrancher de la prise de courant.

Contrôlez régulièrement le câble et la prise électrique de l'appareil (seulement lorsque l'appareil n'est pas sous tension). Si ces éléments sont endommagés, n'utilisez pas l'appareil et contactez un de nos réparateurs. Les rallonges électriques mal installées peuvent être dangereuses. Contrôlez également le tuyau et vérifiez s'il n'est pas endommagé par des distorsions.

Ne jamais porter ou incliner le repasseur vertical lorsque il est sous tension et lorsqu'il contient de l'eau encore chaude.

Ne jamais débrancher le défroisseur en tirant sur le câble électrique. Saisissez fermement la prise électrique et retirez-la. Débranchez toujours l'appareil et attendez quelques instant que celui ci se refroidisse avant de remplir le réservoir d'eau. N'oubliez pas d'éponger le surplus d'eau avant de rebrancher l'appareil.

Ne jamais retirer le tuyau ou le bouchon de remplissage lorsque la machine est en marche et qu'elle produit de la vapeur.

Le défroisseur vertical doit être nettoyé une fois par semaine. Pour ceci veuillez suivre les instructions figurant dans "prenez soin de votre défroisseur vertical". Vous pouvez également passer un tissu humide sur l'extérieur de la machine.

Ne jamais utiliser le défroisseur vertical sur des vêtements que vous portez, ou que quelqu'un d'autre porte.

La personne qui utilise le défroisseur vertical doit y être autorisée auparavant et doit être au courant des règles de sécurité. Le port d'un vêtement de protection peut parfois être nécessaire. Afin d'assurer la sûreté des appareils, n'utilisez que les pièces de rechanges et les accessoires approuvés par le fabricant. Les réparations devront être effectuées par le fabricant ou par un réparateur spécialisé reconnu par le fabricant.