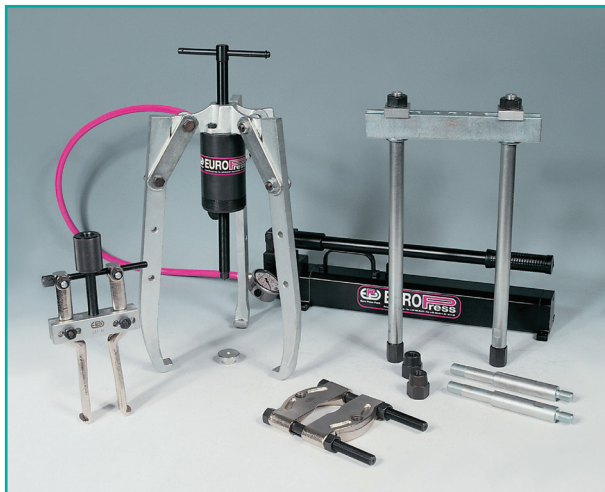


EXTRACTEURS



CARACTERISTIQUES

Les extracteurs se composent de deux parties:

- **Mécanique** – réalisée en acier de haute qualité, qui assure la durée et la fiabilité de l'outil dans le temps
- **Hydraulique** – comprenant une pompe de la série PS ou PL, un vérin de la série CMF avec tête creuse taraudée ZTE, un tuyau flexible de 2 mètres, un raccord rapide mâle et un manomètre G106L

Les extracteurs de la série UE peuvent être fournis pour 5 types de tonnage (5 - 10 - 20 - 30 - 50) et en 3 configurations:

- **UEC# (extracteur complet):** comprenant tous les extracteurs (extracteur à griffes standard et à tirants) et l'unité hydraulique
- **UEG# (extracteur à griffes):** comprenant l'extracteur à griffes et l'unité hydraulique.
- **UET# (extracteur à tirants):** comprenant l'extracteur à tirants avec l'extracteur pour l'intérieur et l'extérieur ainsi que l'unité hydraulique

La nouvelle version de l'**extracteur à centrage automatique** à 3 griffes, permettant un positionnement plus précis et rapide sur la pièce, est aussi disponible.

DOMAINES D'APPLICATIONS

Indispensables pour extraire des engrenages, coussinets, joints, douilles.

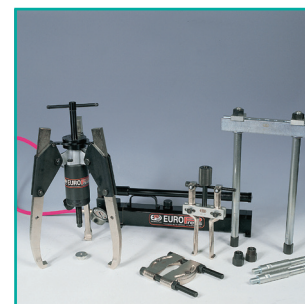
L'évaluation de la force et la prise de la pièce à extraire sont fondamentales pour choisir le type d'extracteur approprié.



p. 91

ACCESSOIRES

- **UEB#** Boîtier (sauf le modèle 50 tonnes)



OPTION

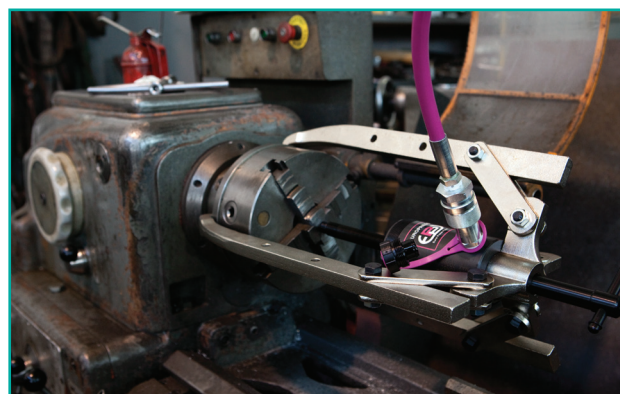
- **Version Z (UEC#Z)** extracteur complet fourni avec extracteur à griffes à centrage automatique (UEZ) au lieu de l'extracteur à griffes standard (UEG).



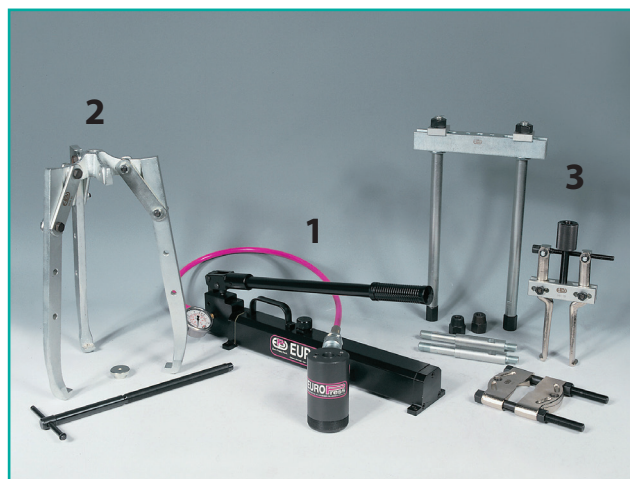
Chaque extracteur a une **pression de travail** différente. Ne pas dépasser les valeurs indiquées dans les tableaux.



Respectez rigoureusement nos **prescriptions de sécurité** indiquées dans le manuel d'utilisation et d'entretien.



EXTRACTEURS HYDRAULIQUES COMPLETS



Force **5 - 50 t**

Sur demande, nous pouvons fournir des extracteurs pour des usages spécifiques, c'est-à-dire pour de différents tonnages et pour des applications spéciales.

TABLEAU DE SÉLECTION DES EXTRACTEURS COMPLETS

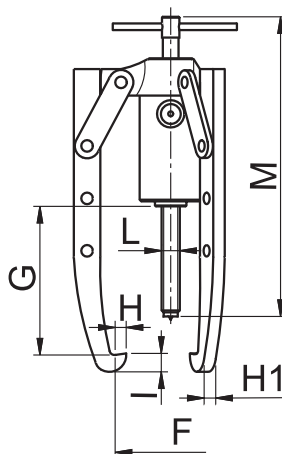
Description		MODÈLE				
		UEC5	UEC10	UEC20	UEC30	UEC50
PARTIE HYDRAULIQUE - UEU#	Pos.					
Pompe à main	1	PS100	PL131	PL141	PL141	PL162
Vérin		CMI5N125	CMF10N50E	CMF20N50E	CMF30N50E	CMF60N75E
Tuyau flexible		SN20M	SN20M	SN20M	SN20M	SN20M
Manomètre		G106L	G106L	G106L	G106L	G106L
Pression de travail maxi.	-	Voir les valeurs de chaque composant mécanique				
EXTRACTEURS INCLUS UEC#M	Pos.					
Extracteur à griffes partie mécanique	2	UEG5M	UEG10M	UEG20M	UEG30M	UEG50M
Extracteur à tirants partie mécanique	3	UET5M	UET10M	UET20M	UET30M	UET50M

ACCESSOIRES: BOÎTIER UEB



MODÈLE	Approprié pour les extracteurs	Notes
UEB10	UEC10	-
UEB20	UEC20	
UEB30	UEC30	composé de UEB10 + UEB20

EXTRACTEURS HYDRAULIQUES À GRIFFES



Force **5 - 50 t**

Sur demande, nous pouvons fournir des extracteurs pour des usages spécifiques, c'est-à-dire pour de différents tonnages et pour des applications spéciales.

TABLEAU DE SÉLECTION DES EXTRACTEURS À GRIFFES NORMAUX (UEG) ET À CENTRAGE AUTOMATIQUE (UEZ)

Description		MODÈLE					
		UEG5	UEG10	UEG20	UEG30	UEG50	
		-	UEZ10	UEZ20	UEZ30	UEZ50	
PARTIE HYDRAULIQUE - UEU#	Pos.						
Pompe à main	1	PS100	PL131	PL141	PL141	PL162	
Vérin		CM15N125	CMF10N50E	CMF20N50E	CMF30N50E	CMF60N75E	
Tuyau flexible		SN20M	SN20M	SN20M	SN20M	SN20M	
Manomètre		G106L	G106L	G106L	G106L	G106L	
Pression de travail maxi.	-	700 bar	560 bar	600 bar	615 bar	580 bar	
PARTIE MECANIQUE	UEG#M UEZ#M	Pos.					
Capot de protection		2	-	UETS10	UETS20	UETS30	UETS50
Griffes		3	2	* 2/3	2/3	2/3	2/3
Ouverture mini. mm	F	F	73	50	70	90	120
Ouverture maxi. mm			195	350	480	580	920
Profondeur de travail mm		G	220	268	335	425	731
Largeur des griffes mm		H	18	14	18	25	30
Profondeur des griffes mm		H'	26	15	20	22	25
Epaisseur des griffes mm		I	11	25	32	42	50
Diamètre de la barre filetée		L	-	3/4" - 16 UNF	1" - 8 UNC	1 1/4" - 7 UNC	1 5/8" - 5,5 UNS
Longueur de la barre filetée mm		M	-	400	670	790	975
Poids 2/3 griffe kg		kg	5	12	22/27	36/45	85/103

* Traverse universelle



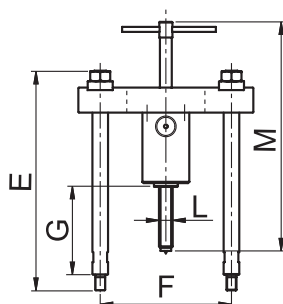
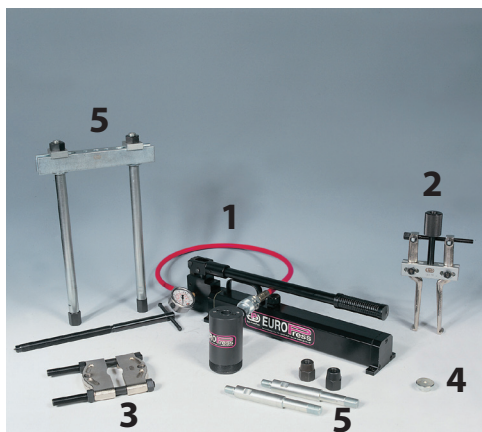
L'extracteur à griffes **UEZ** est équipé d'un dispositif mécanique pour synchroniser le serrage des griffes sur la pièce pour en faciliter le positionnement.



L'extracteur à griffes 5 t peut être utilisé aussi comme **extracteur intérieur 5 t** en tournant les griffes vers l'extérieur.



EXTRACTEURS HYDRAULIQUES À TIRANTS

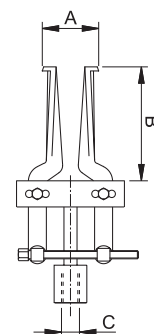


Forza 5 - 50 t

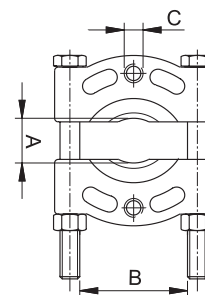
Sur demande, nous pouvons fournir des extracteurs pour des usages spécifiques, c'est-à-dire à de différents tonnages et pour des applications spéciales.

TABLEAU DE SÉLECTION DES EXTRACTEURS À TIRANTS

		MODÈLE												
Description		UET5		UET10		UET20		UET30		UET50				
PARTIE HYDRAULIQUE - UEU#	Pos.													
Pompe à main	1	PS100	PL131	PL141	PL141	PL162								
Vérin		CMI5N125	CMF10N50E	CMF20N50E	CMF30N50E	CMF60N75E								
Tuyau flexible		SN20M	SN20M	SN20M	SN20M	SN20M								
Manomètre		G106L	G106L	G106L	G106L	G106L								
Pression de travail		-	700 bar	560 bar	600 bar	615 bar	580 bar							
PARTIE MECANIQUE - UET#M	Pos.													
Etau pour l'intérieur	2	-	UEI10	UEI20	UEI30	UEI50								
Etau pour l'extérieur	3	-	UEE10	UEE20	UEE30	UEE50								
Capot de protection	4	UETS5	UETS10	UETS20	UETS30	UETS50								
Nombre Tirants	5	2	2	2	2	2	2	2	2	2	2			
Longueur des tirants mm	E	180	360	209	460	209	336	515	665	328	582	836	820	1075
Profondeur de travail mm	G	100	280	-21	230	-56	71	250	400	4	258	512	399	655
Ouverture mini. mm	Fmin.	82	115	135		180		230						
Ouverture maxi. mm	Fmax.	235	260	345		440		580						
Diamètre de la barre filetée	L	-	3/4" - 16 UNF	1" - 8 UNC		1 1/4" - 7 UNC		1 5/8" - 5,5 UNS						
Long. de la barre filetée mm	M	-	400	670		790		975						
Poids	kg	5	13	32		55		115						



Etau intérieur UEI



Etau extérieur UEE

ETAU INTÉRIEUR UEI

MODÈLE	Force t	Pression bar	Dimensions mm				Poids kg
			A min.	A max.	B	C	
UEI10	5	280	40	145	115	3/4" - 16 UNF	2
UEI20	10	300	32	160	140	1" - 8 UNC	2,5
UEI30	15	310	60	240	150	1 1/4" - 7 UNC	6
UEI50	25	290	60	240	150	1 5/8" - 5,5 UNS	6

ETAU EXTÉRIEUR UEE

MODÈLE	Force t	Pression bar	Dimensions mm				Poids kg
			A min.	A max.	B	C	
UEE10	7	370	10	110	110	5/8" - 18 UNF	2,5
UEE20	13	400	11	134	152	5/8" - 18 UNF	5,5
UEE30	20	410	15	250	260	1" - 14 UNF	25
UEE50	33	385	15	250	260	1 1/4" - 12 UNF	25