

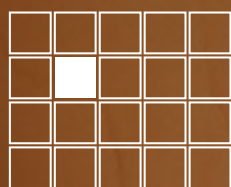
Les machines séparées

Les Toupies Scies

TS 25 RLX

TS 21 RL

TS 15 RL



LUREM

FAIRE VIVRE LE BOIS

TS 25 RLX

Stabilité,
Agrément d'utilisation
et pouvoir de coupe.

Les machines de technologie
Lurem sont toutes équipées en
ras de lame.

Pour chacune de ces machines
vous pouvez bénéficier en
complément d'une toupie
inclinable « compact concept ».

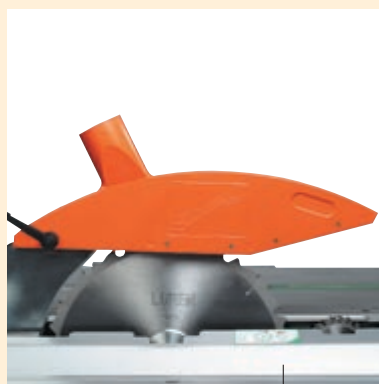
- TS 15 RL :
 - Chariot sur billes et pistes
en acier trempé.
 - Longueur de chariot
1550 mm.
- TS 21 RL :
 - Chariot sur billes et pistes
en acier trempé.
 - Longueur de chariot
2100 mm.
- TS 25 RLX :
 - Chariot à poutre acier, sur
billes et pistes en acier
trempé.
 - Longueur de chariot
2000 ou 2500 mm.



Toupie Scie TS 25 RLX



Efficacité : Le guide de chariot est à double lecture. L'indexation est présente sur les TS 21 RL et TS 25 RLX.



Robustesse et pouvoir de coupe : le chariot arrive au ras d'une lame de 315 mm de diamètre. La hauteur de coupe est de 92 mm (maxi 102). L'inciseur de pré-découpe, en diamètre 86 mm est disponible en option.

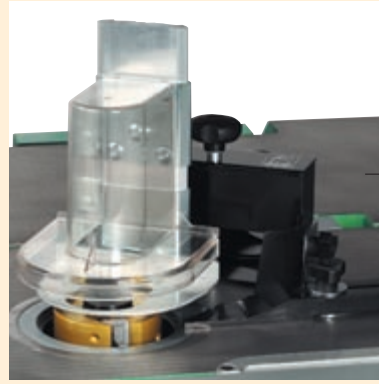


Précision : au 1/10^e de mm, le guide parallèle à réglage micrométrique est équipé d'une loupe.

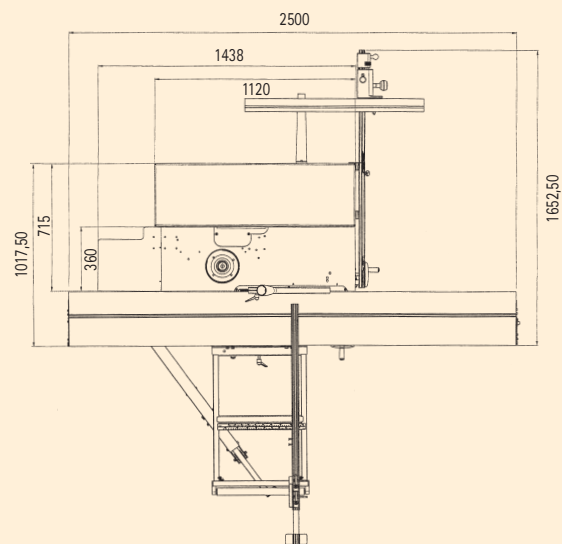
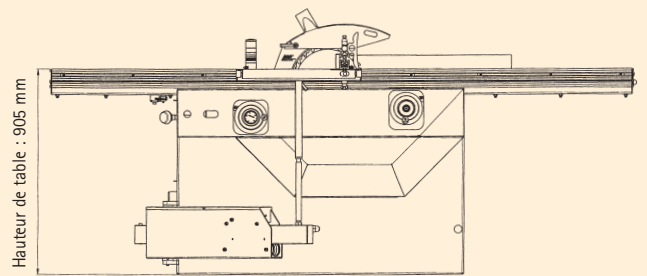
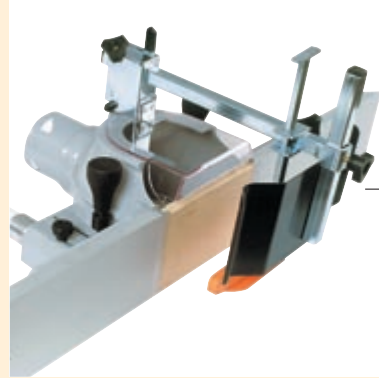
Pratique, gain de temps, confort et sécurité : Les dimensions du bol de toupie permettent d'escamoter sous la table un outil de 180 mm de diamètre et de 60 mm de hauteur. L'évacuation des copeaux s'effectue par le guide de toupie et via le bol de toupie.



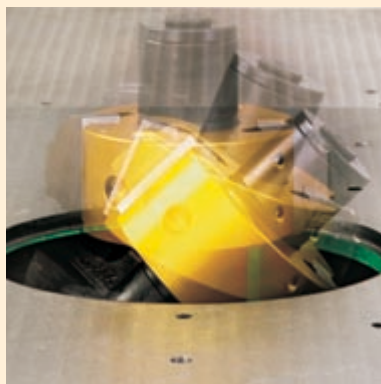
Sécurité : Lors de moulurages courbes, le guide de travail à l'arbre est transparent. Vous voyez parfaitement ce que vous faites. Vous protégez vos doigts !



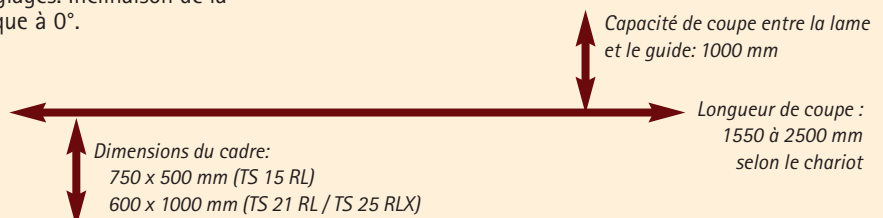
Capacité : Guide de toupie type S3 acceptant des outils de 200 mm de diamètre. Réglage micrométrique de la plaque de sortie.



• Les Toupies Scies



Ergonomie: L'ensemble des commandes de montée, d'inclinaison et de blocage de la toupie et de la scie sont regroupées sur l'avant de la machine. Fini les contorsions et les déplacements inutiles de réglages. Inclinaison de la toupie (option) : -5° à $+45^{\circ}$, avec une butée mécanique à 0° .



	TS 15 RL	TS 21 RL	TS 25 RLX
CAPACITÉ			
Moteurs avec ralentisseurs P1: puissance consommée	Triphases 400 V P1: 4 CV (3 kW) ou Mono 230 V P1: 3,4 CV (2,5 kW)		Triphases 400 V P1: 5,5 CV (4 kW) ou Mono 230 V P1: 3,4 CV (2,5 kW)
SCIE CIRCULAIRE			
Lame	Lame au carbure fournis diam. 315 mm, alesage 30 mm		
Vitesse de rotation à vide	4500 tr/min		
Inclinaison de la lame	De 0 à 45°		
Hauteur de coupe à 90°	92 mm (max.102 mm sans cape)		
Hauteur de coupe à 45°	55 mm (max.72 mm sans cape)		
Capacité de coupe entre lame et guide	1000 mm		
Inciseur	Option : Inciseur à courroie (diam. 86 mm, alésage 20 mm)		
Dimensions du plan de travail (table + chariot)	H: 890 mm - L: 1210 mm - l: 715 mm		
Dimension de la table (hors chariot)	1430 x 360 mm		
Dimension des rallonges de table	350 x 1210 mm		
Longueur / hauteur du guide de sciage	1000 x 60 mm	1000 x 60 mm	
Cadre	750 x 500 mm	1000 x 600 mm	
Chariot	F3	F3	F5
Guide de chariot	1150 x 55 mm à double lecture de l'inclinaison et rallonge télescopique de 1m	1700 x 75 mm à double lecture de l'inclinaison, indexation et rallonge télescopique de 1 m	
Longueur de coupe après lame	1550 mm	2100 mm	2000 mm ou 2500 mm
Longueur de coupe avant lame	avec cadre / sans inciseur 800 mm avec cadre / avec inciseur 730 mm	avec cadre / sans inciseur 700 mm et 1000 mm avec cadre / avec inciseur 630 mm et 930 mm	
TOUPIE - A trois vitesses			
Vitesse de rotation à vide	4400/ 6800/ 8500 tr/min		
Dimension de la table	1430 x 360 mm		
Diam. arbre X longueur utile de l'arbre	30 x 120 mm		
Diam. maxi des outils et guide de tenonage	200 mm		
Diam. intérieur des rondelles de table	65/115/150 mm		
Diam. de passage des outils dans la table	180 x 60 mm		
Guide de travail à l'arbre	type JSA / JSC si option diamètre 50 mm		
Diam. des outils pour passage à l'arbre	150 mm		
Guide de Toupie	Type S3 passage diam. 200 mm à plaques guides alu		
SÉCURITÉ - CONFORT			
Aspiration	Buse de captage sous tous les postes / Embout sur bâti diam. : 100 mm / Embout sur cape de scie diam. : 60 mm		
Pression acoustique (Locq au poste de travail, à vide, sans aspiration, suivant les codes d'essai normalisés)	86,9 dB(A) en scie 69,2 dB(A) en toupie		
Poids Net	520 Kg	530 Kg	550 Kg
Encombrement sans accessoires	H: 1160 mm, L: 1550 mm, l: 2190 mm		H: 1160 mm, L: 2000 mm, l: 2490 mm
LIVRÉ AVEC	Lame de scie au carbure 315mm / Protecteur de scie sur couteau diviseur / 2 pousses bois pour scie circulaire / 1 jeu de baques de toupie diam. 30mm / allonge de table de TS en fonte / Protecteur toupi transparent pour travail au guide / Protecteur toupie transparent pour travail à l'arbre / Clés de service / Manuel d'utilisation		
EQUIPEMENT DISPONIBLE EN OPTION			
Chariot	Chariot type F5 pour coupe 2500 mm (billes acier sur banc acier double tunnel haute rigidité)		
Moteur	2 moteurs puissance P1 5,5 CV (4 kW) en tri 400		
Autres	Inciseur à courroie lame carbure (Ø 86 mm, alésage 20 mm). Guide de toupie type EB à réglage micrométrique intégral. Arbre de toupie Ø 50x135 mm sans changement de guide. 2 sens de rotation toupie Tri P1 5,5 cv seulement. Toupie inclinable.		
ACCESSOIRES ADAPTABLES SUR LA MACHINE	Kit roulettes avec timon pour déplacement machine / Carter de tenonage diam. 250 mm / Tablette de tenonage / Kit de raccordement Ø 100 à un aspirateur pour toupie et protecteur de scie / Manchon de raccordement rapide Ø 100 mm à un aspirateur / Fourrure Ø 30/50 pour arbre de toupie avec jeu de bagues / Guide d'onglet alu orientable avec guide 1100 x 55 mm sans allonge avec une butée / Plaques à barrettes H330 sur guide de toupie S3 / Plaques à barrettes H500 sur guide de toupie à réglage micrométrique intégral / Jeu de 2 butées pour plaques à barrettes H500 / Guide de toupie à réglage micrométrique intégral / Kit d'élingage machine		
	Rouleau pour cadre de chariot 1000x600mm	Série	
	Tablette de chariot 350 x 250 mm	Tablette de chariot F5 500 x 350 mm	
Aspiration / entraîneurs	Aspirateur Clean'10, groupes d'aspiration Clean'20 et Clean'30 - Entraîneurs Sécurité'4 et Sécurité'8		

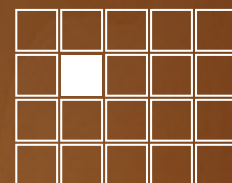
Nota : pression acoustique Laeq dB(A) au poste de travail, à vide, sans aspiration suivant les codes d'essai normalisés.
Modifications réservées, illustrations et photos non contractuelles.



Chariot type F3
Billes et pistes en acier sur banc alu. Butée de déglignage.
Presse excentrique à 1 patin.
Longueur 1550 mm : TS 15 RL
Longueur 2100 mm : TS 21 RL



Chariot type F5
Billes et pistes en acier sur banc acier double tunnel.
Butée de déglignage.
Presse excentrique à 2 patins.
Longueur 2000 ou 2500 mm : TS 25 RLX



LUREM
FAIRE VIVRE LE BOIS

BP1 (F) - 61700 Domfront
Tel. 02 33 37 57 00
Fax. 02 33 37 20 77

www.lurem.com