

Utilisation des coordonnées GPS avec Google Earth

Avertissement

Les données proposées sur le site internet vous sont présentées à titre gracieux dans le but de situer dans le moteur de recherche Google Earth le(s) lieux des randonnées proposées.

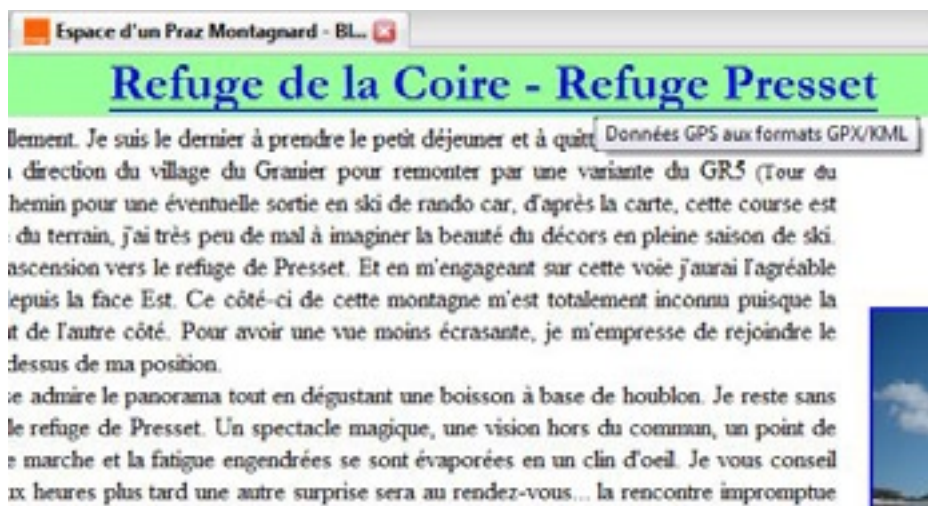
Le format GPX, étant exportable vers un appareil GPS, comporte seulement un point de départ et l'objectif à atteindre vous laissant le libre arbitre du chemin à emprunter. Si certain passage vous semble non praticable ou au dessus de vos capacités, n'hésitez pas à faire appel à un professionnel de la montagne ou de faire demi tour avant de vous engager aveuglément dans une mésaventure.

L'auteur décline toute responsabilité en cas de mauvaise manipulation des coordonnées par l'utilisateur et/ou de dysfonctionnement du matériel utilisé ainsi que des pannes satellites indépendantes de sa volonté.

Acquisition des données

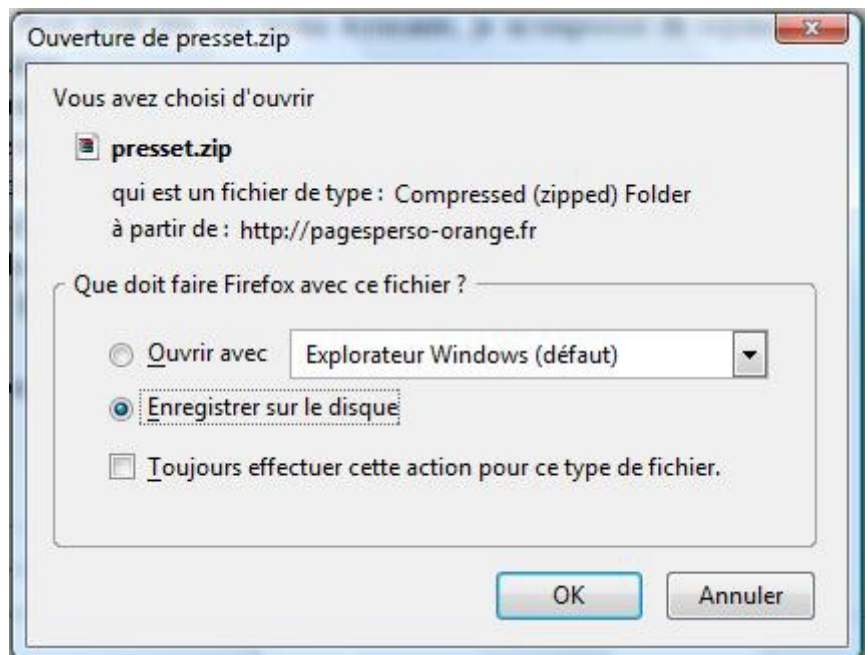
Sur la page “Blog”, pour avoir les données de la balade concernée, cliquez simplement sur le titre de la balade.

Enregistrez le fichier compressé sur le bureau ou dans un dossier spécifique.



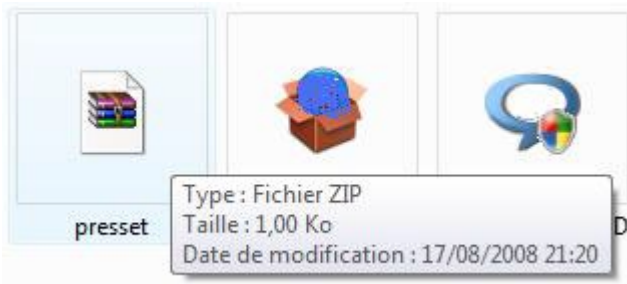
Cliquez sur le titre en haut du billet

Enregistrez le fichier dans le dossier de votre choix



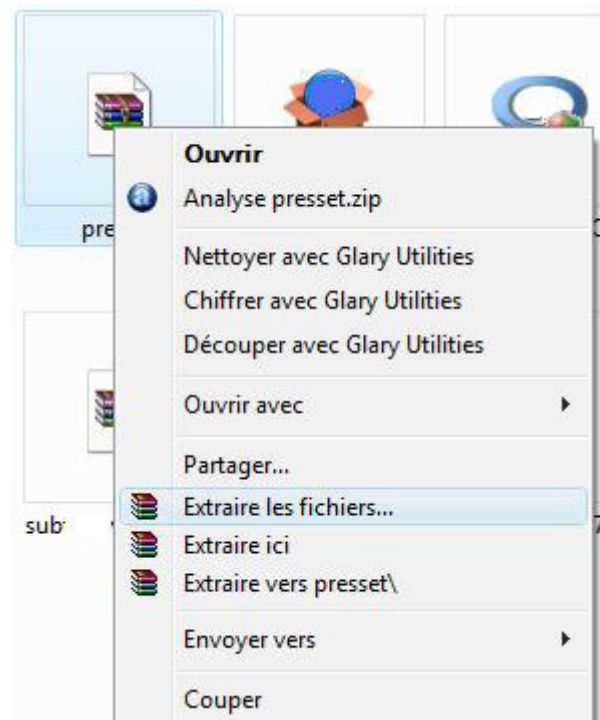
Ouvrir le dossier contenant les fichiers et le décompresser.

La plupart des dossiers contiennent deux formats de données. L'une au format GPX utilisable sur un GPS et Google Earth, et l'autre au format KML utilisable sur Google Earth.



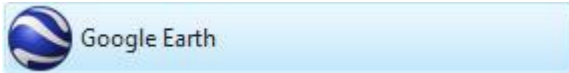
Dossier compressé en .zip

Extraire les fichiers soit dans un dossier spécifique, soit dans le dossier courant.

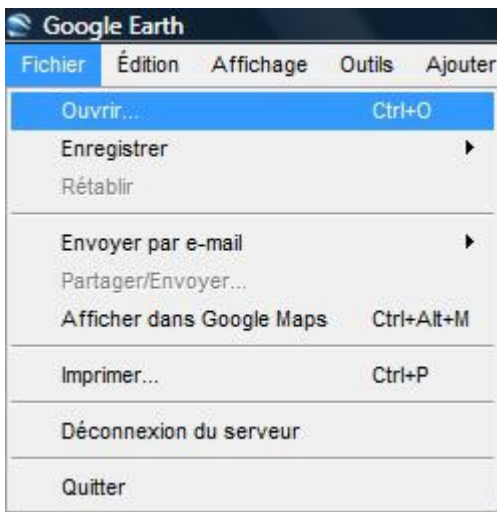


Après extraction, vous aurez trois fichiers portant le même nom.
Le premier fichier au format GPX.
Le deuxième fichier au format KML (Google Earth).
Le troisième au format ZIP.

Utilisation du format KML dans Google Earth



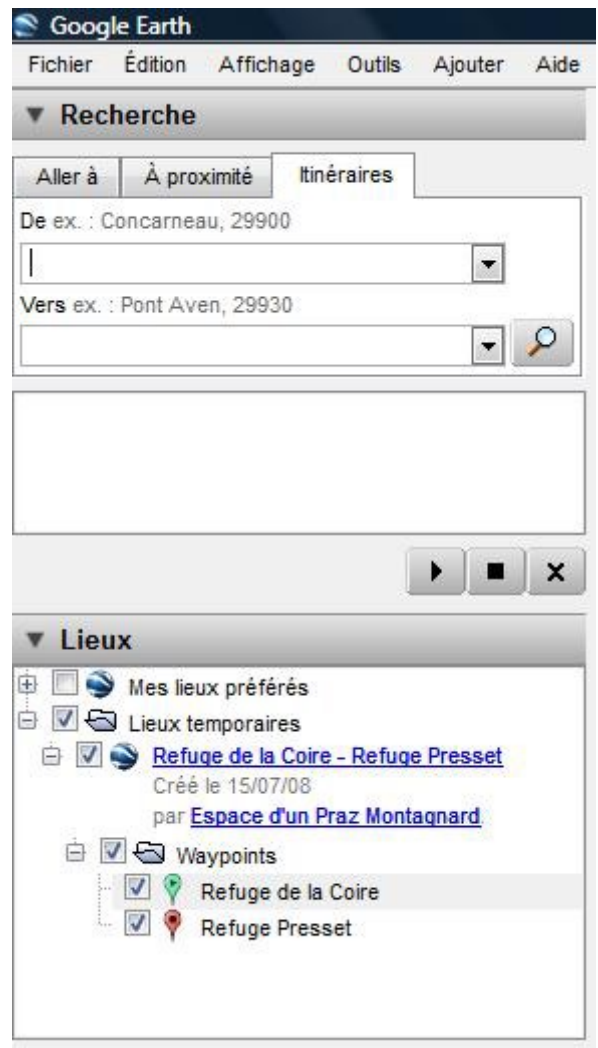
Lancer Google Earth.



Aller dans :
Fichier
Ouvrir (CTRL+O)

Aller dans le répertoire de fichier décompressé et cliquer sur le format KML

Le point s'affiche automatiquement avec les informations de la balade proposée.



Fenêtre d'information s'ouvrant sur la gauche de l'écran.

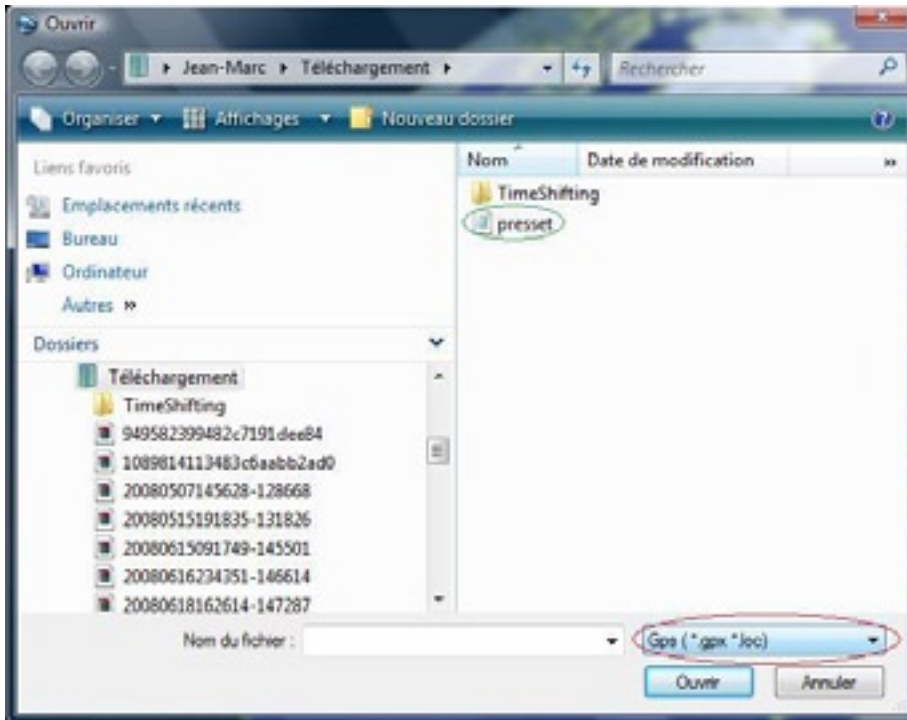
En cliquant sur le lien "*Espace d'un Praz Montagnard*", vous retournez sur le billet sélectionné.



A tout moment vous pouvez faire apparaître ou disparaître la fenêtre d'information du lieux visité en cliquant sur l'icône "Barre latérale".

Utilisation du format GPX dans Google Earth

Pour utiliser ce format avec Google Earth, suivre les indications précédemment citées tout en faisant attention de valider le bon format.



En développant le type de fichiers à côté de la fenêtre "Nom du fichier", vous accédez au format GPX - Gps (*.gpx *.loc)

Ce fichier peut aussi être exporté vers un appareil GPS* pour vous donner un point de départ et un objectif à atteindre.

* Veuillez vous reporter au manuel d'utilisation de votre appareil.

Jean-Marc MAURICE